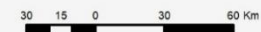


## PROCESO PERMANENTE ASIGNACION DE AREAS

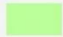


CUENCAS SEDIMENTARIAS  
GUAJIRA OFFSHORE  
Y SINU OFFSHORE

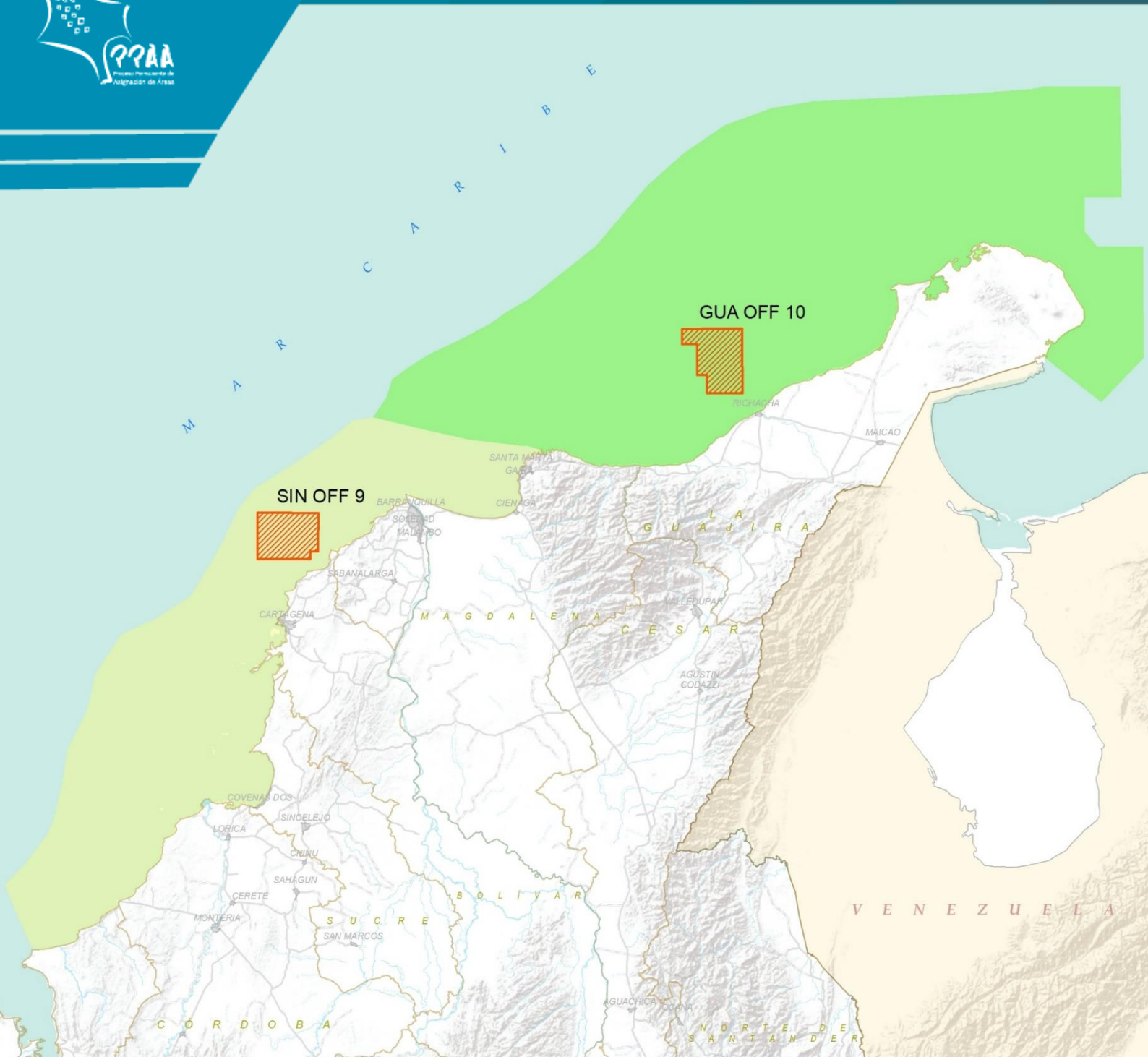


### ÁREAS PROPUESTAS

-  EMERGENTE
-  MADURA

### CUENCAS SEDIMENTARIAS

-  GUAJIRA OFFSHORE
-  SINU OFFSHORE
-  LÍMITE DEPARTAMENTAL





# ÁREA SIN-OFF-09

**ÁREA SIN OFF9**  
**DATOS GENERALES**

**Leads:** SINU OFF9\_CARTAGENA

**Objetivo:** Mioceno - Oligoceno

**Área P10:**  
24711 acres

**Prof. al tope del reservorio (ft):**  
10500

**Profundidad Final (ft):**  
22000

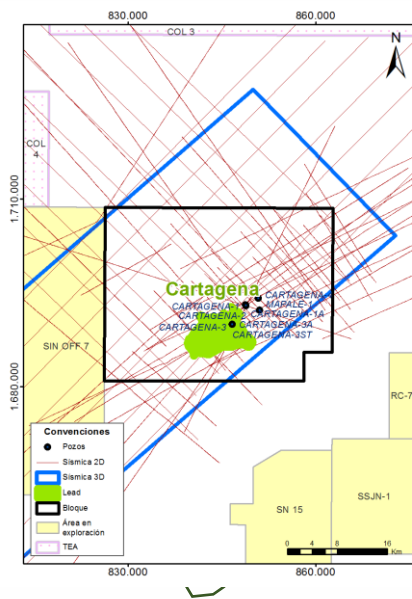
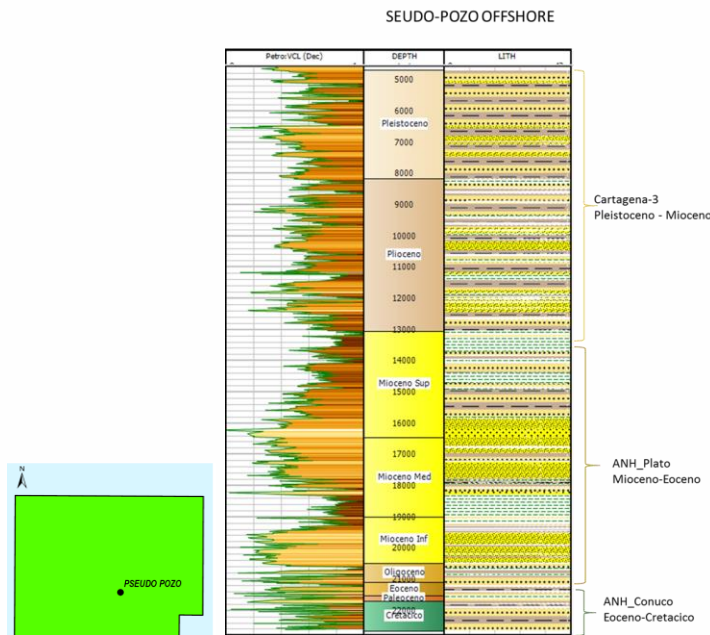
**Trampa:**  
Pop up, generado por fallas

**Sello Lateral:**  
Lutitas Plioceno, Mioceno y Oligoceno

**Sello Vertical:**  
Lutitas Plioceno, Mioceno y Oligoceno

**Roca Madre:**  
Rocas Cretácicas

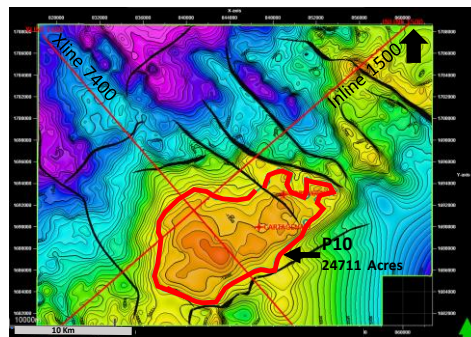
**Riesgo Principal:**  
Calidad del Reservorio



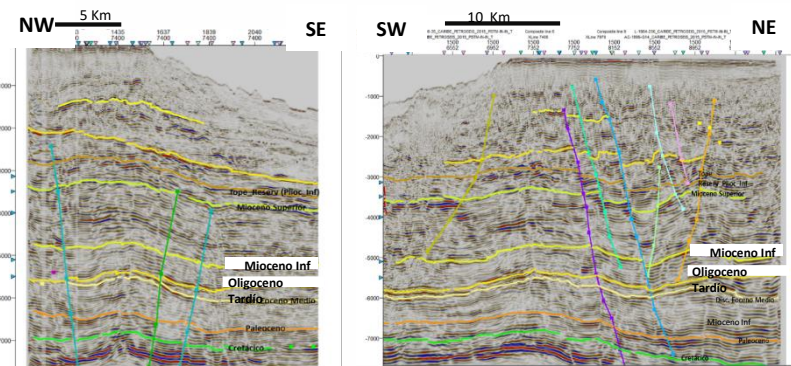
| ANÁLISIS DE RIESGO<br>Oligoceno Tardío |            |
|--|------------|
| PARAMETROS                             | %          |
| <b>RESERVORIO</b>                      |            |
| Existencia                             | 0.6        |
| Calidad                                | 0.7        |
| Comportamiento                         | 0.5        |
| <b>Factor Crítico</b>                  | <b>0.5</b> |
| <b>TRAMPA</b>                          |            |
| Existencia                             | 0.7        |
| No Rebose(Not spill point)             | 0.7        |
| No fuga (Not leak point)               | 0.6        |
| <b>Factor Crítico:</b>                 | <b>0.6</b> |
| <b>CARGA</b>                           |            |
| Roca Madre                             | 0.9        |
| Sincronización                         | 0.9        |
| Madurez                                | 1.0        |
| Migración                              | 0.9        |
| <b>Factor Crítico:</b>                 | <b>0.9</b> |
| <b>RETENCIÓN</b>                       |            |
| Sello al Tope                          | 0.7        |
| Sello al Lateral                       | 0.9        |
| <b>Factor Crítico:</b>                 | <b>0.7</b> |
| <b>PROBABILIDAD DE ÉXITO</b>           | <b>19%</b> |

## RECURSOS

| BLOQUE SINU OFFSHORE 09 LEAD CARTAGENA |                          |                          |                          |                          |                          |                          |
|--|--------------------------|--------------------------|--------------------------|--------------------------|--------------------------|--------------------------|
| LEAD                                   | Total oportunidades      | Plioceno Inferior        | Mioceno Superior         | Oligoceno Superior       | Eoceno Superior          | Paleoceno                |
| CARTAGENA                              | Gas                      | Gas in situ -GIIP- (GPC) | Gas in situ -GIIP- (GPC) | Gas in situ -GIIP- (GPC) | Gas in situ -GIIP- (GPC) | Gas in situ -GIIP- (GPC) |
| CARIBE                                 | Gas in situ -GIIP- (GPC) | Gas in situ -GIIP- (GPC) | Gas in situ -GIIP- (GPC) | Gas in situ -GIIP- (GPC) | Gas in situ -GIIP- (GPC) | Gas in situ -GIIP- (GPC) |
| P90                                    | 7288                     | 2650                     | 1500                     | 274                      | 548                      | 2316                     |
| P50                                    | 9691                     | 3400                     | 1887                     | 448                      | 960                      | 2996                     |
| P10                                    | 13897                    | 4280                     | 2548                     | 1439                     | 1690                     | 3940                     |



Tope Profundidad Mioceno Superior TVDs feet



Línea de Buzamiento X Line 7400

Línea de Rumbo In-Line 1500