

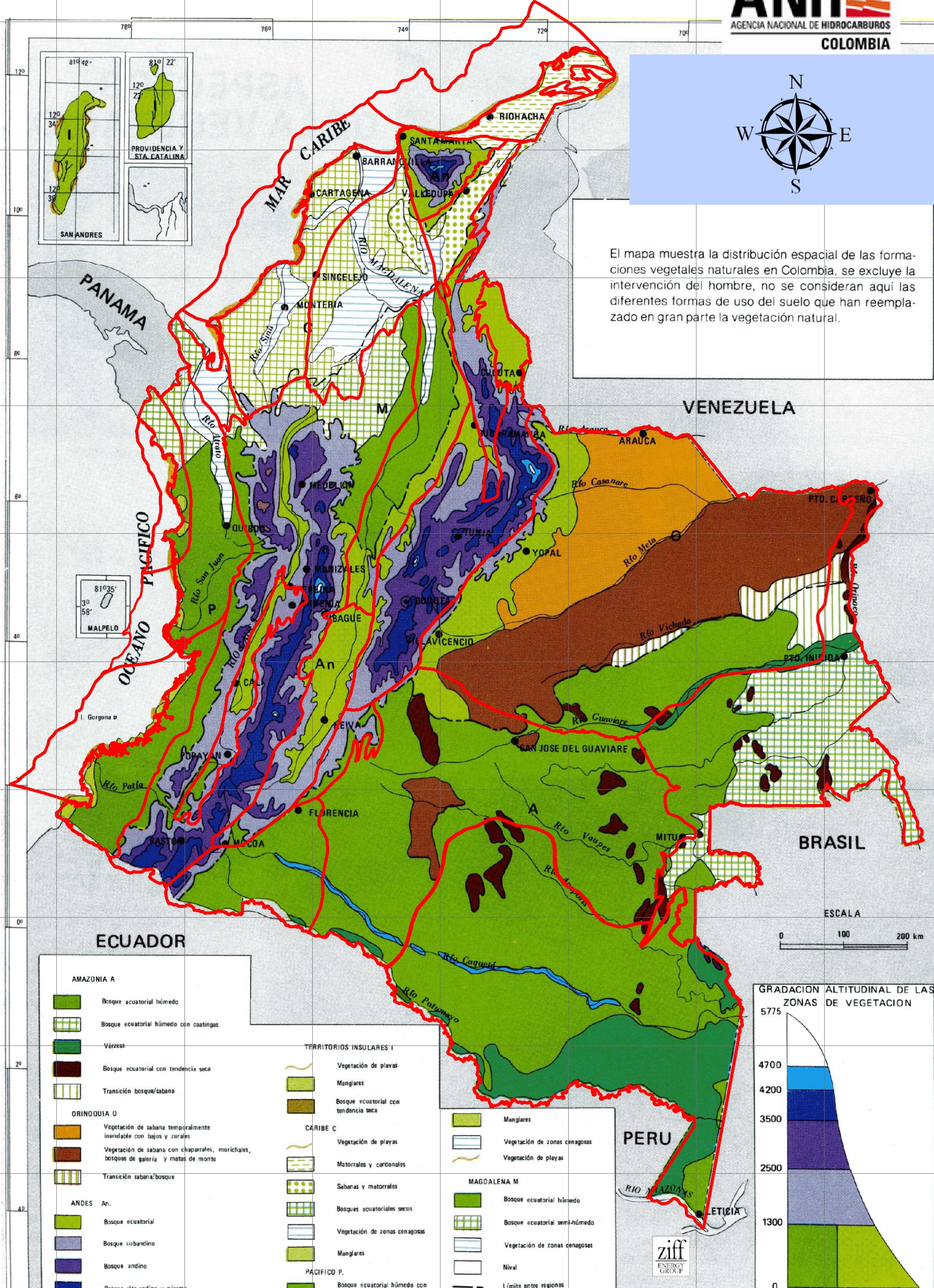
Distribución de la Vegetación

APENDICE: 5
Distribución de la Vegetación

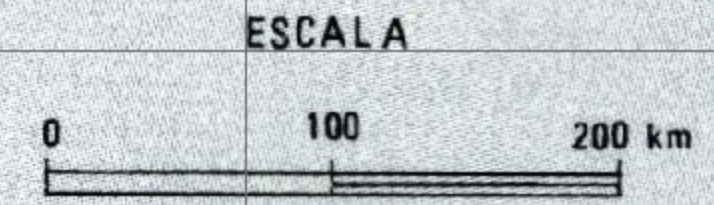
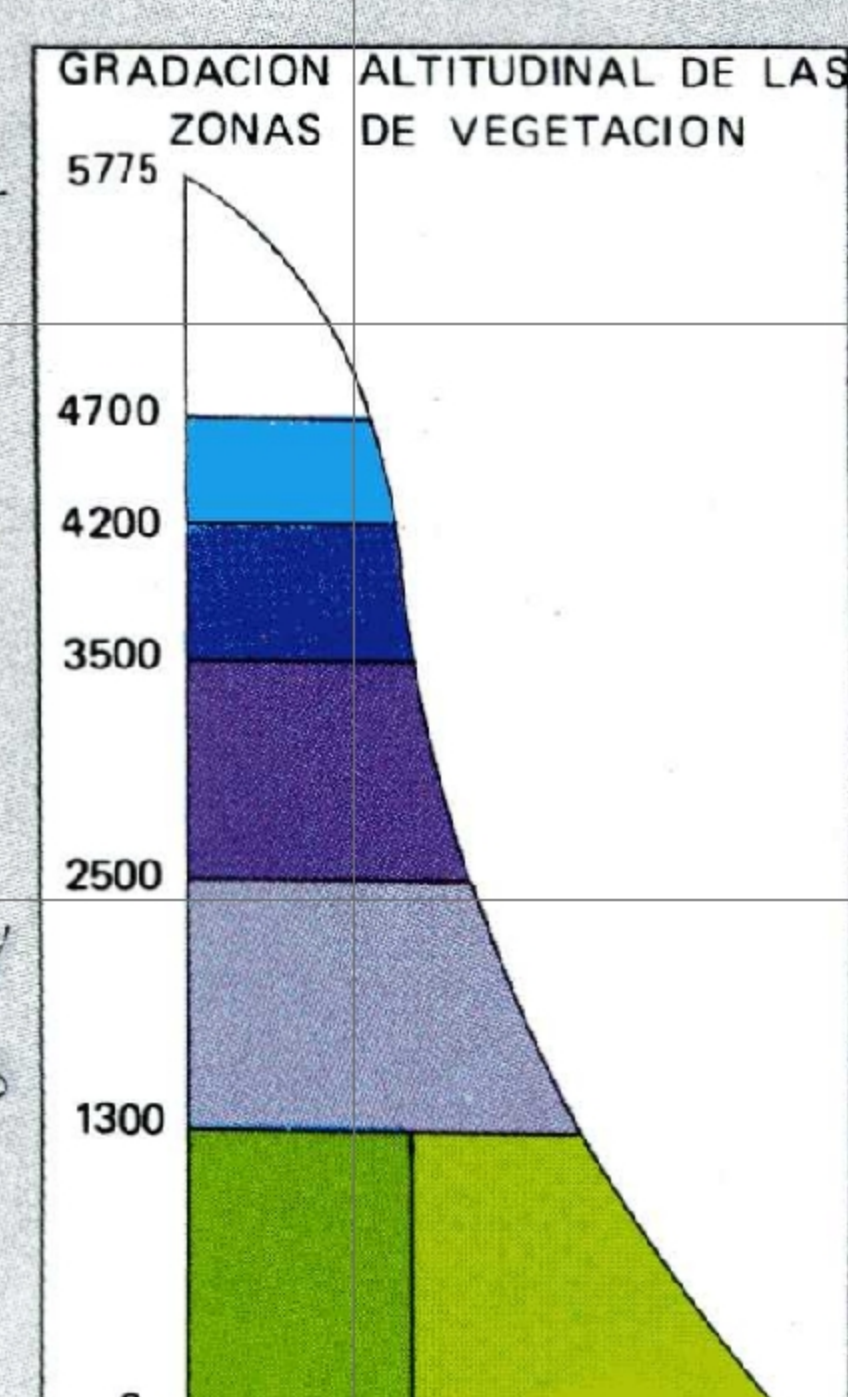
ANH
AGENCIA NACIONAL DE HIDROCARBUROS
COLOMBIA



El mapa muestra la distribución espacial de las formaciones vegetales naturales en Colombia, se excluye la intervención del hombre, no se consideran aquí las diferentes formas de uso del suelo que han reemplazado en gran parte la vegetación natural.



AMAZONIA A	
	Bosque ecuatorial húmedo
	Bosque ecuatorial húmedo con coatingos
	Várzea
	Bosque ecuatorial con tendencia seca
	Transición bosque/sabana
ORINOQUIA O	
	Vegetación de sabana temporalmente inundable con bajos y zarales
	Vegetación de sabana con chaparrales, morichales, bosques de galería y matas de monte
	Transición sabana/bosque
ANDES An.	
	Bosque ecuatorial
	Bosque subandino
	Bosque andino
TERRITORIOS INSULARES I	
	Vegetación de playas
	Manglares
	Bosque ecuatorial con tendencia seca
CARIBE C	
	Vegetación de playas
	Matorrales y cardonales
	Sabanas y matorrales
	Bosques ecuatoriales secos
	Vegetación de zonas cenagosas
	Manglares
MAGDALENA M	
	Bosque ecuatorial húmedo
	Bosque ecuatorial semi-húmedo
	Vegetación de zonas cenagosas
	Nival
	Límite entre regiones
PACIFICO P.	
	Bosque ecuatorial húmedo con



ziff
ENERGY GROUP