



**INDICADORES DE GESTION Y
ESTADÍSTICAS DE LA INDUSTRIA
a 31 de diciembre de 2007**

Por: Raúl Eduardo García Carrizosa

Enero 21 de 2008

Capítulo	Diapositiva #
I. Reservas y producción	3
II. Actividad exploratoria	13
III. Promoción	33
IV. Gestión administrativa	36

I. Reservas / Producción

Diapositiva

- Producción de crudo y gas 4
- Crudo – incorporación 5
- Gas – incorporación 6
- Crudo y gas – incorporación 7
- Reservas y producción de crudo 8
- Reservas y producción de gas 9
- Relación reservas / producción 10
- Producción mensual de crudo 11
- Producción mensual de gas 12

Producción de crudo y gas



Año	Producción promedio crudo (mbpd)	Producción promedio gas (Mcf/d)
2000	687	575
2001	604	597
2002	578	603
2003	541	578
2004	528	601
2005	525	648
2006	529	680
2007	531	730

Crudo – incorporación

Año	Producción	Incorporación	Neto (mmbls)
2000	-251	-68	-319
2001	-220	90	-130
2002	-211	114	-97
2003	-197	105	-92
2004	-193	124	-69
2005	-192	165	-27
2006	-193	249	56
2007	-194	37 *	-157

* Dato sin información de Ecopetrol

Gas – incorporación

Año	Producción	Incorporación	Neto (Gpc)
2000	-210	-243	-453
2001	-218	563	345
2002	-220	-40	-260
2003	-211	-113	-324
2004	-219	364	145
2005	-236	552	316
2006	-248	8	-240
2007	-222	0	-222

Crudo y Gas - incorporación



Año	Producción	Incorporación	Neto (mmbep)
2000	-287	-110	-397
2001	-258	187	-71
2002	-249	107	-142
2003	-233	86	-148
2004	-231	187	-44
2005	-233	260	28
2006	-236	250	15
2007	-232	37 *	-195

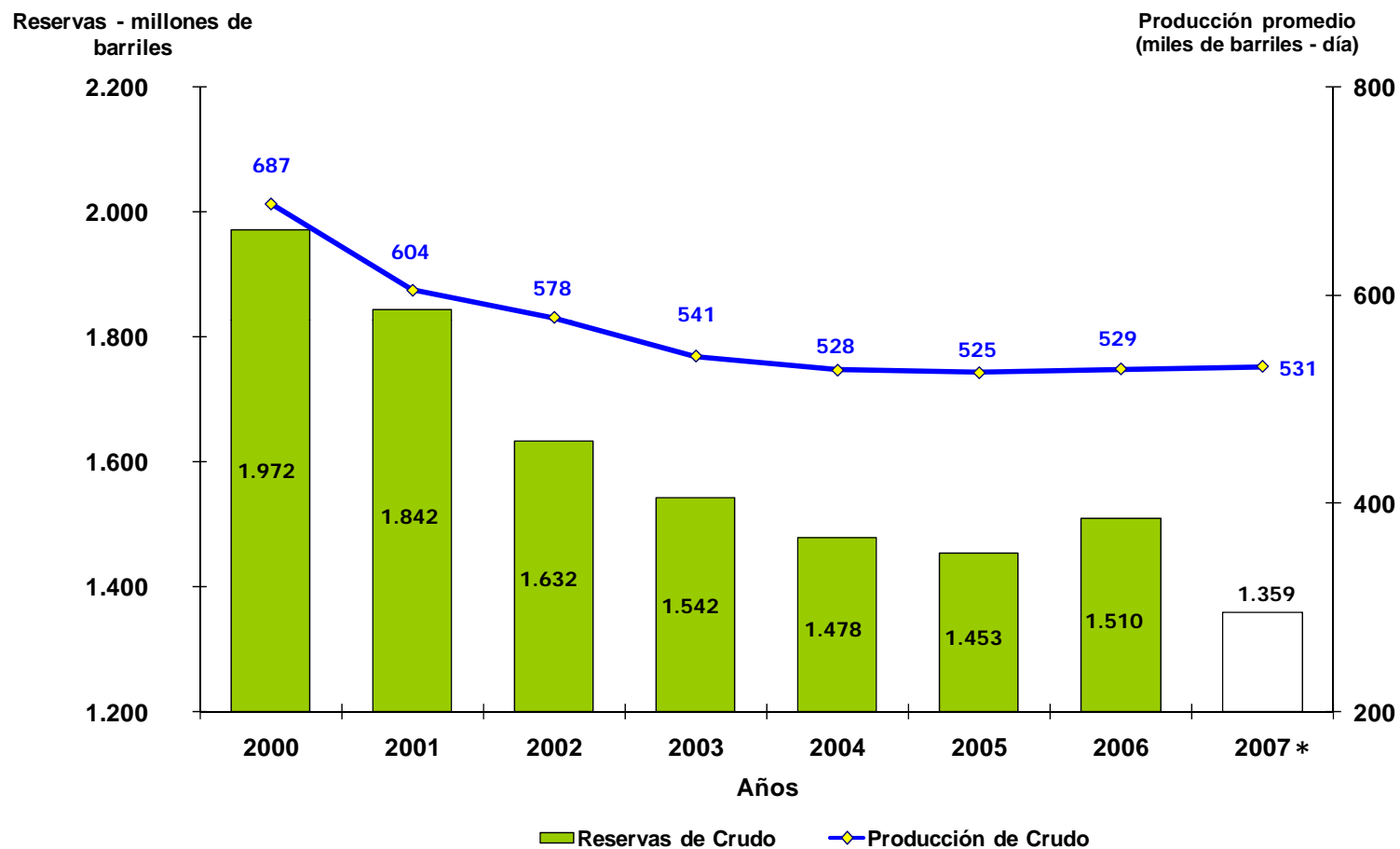
* Dato sin información de Ecopetrol

BEP: Barriles equivalentes de petróleo
1 BEP = 1 Gpc / 5.8

NELSON PATIÑO nelson.patino@anh.gov.co

Al 31/12/2007

Reservas y producción de crudo



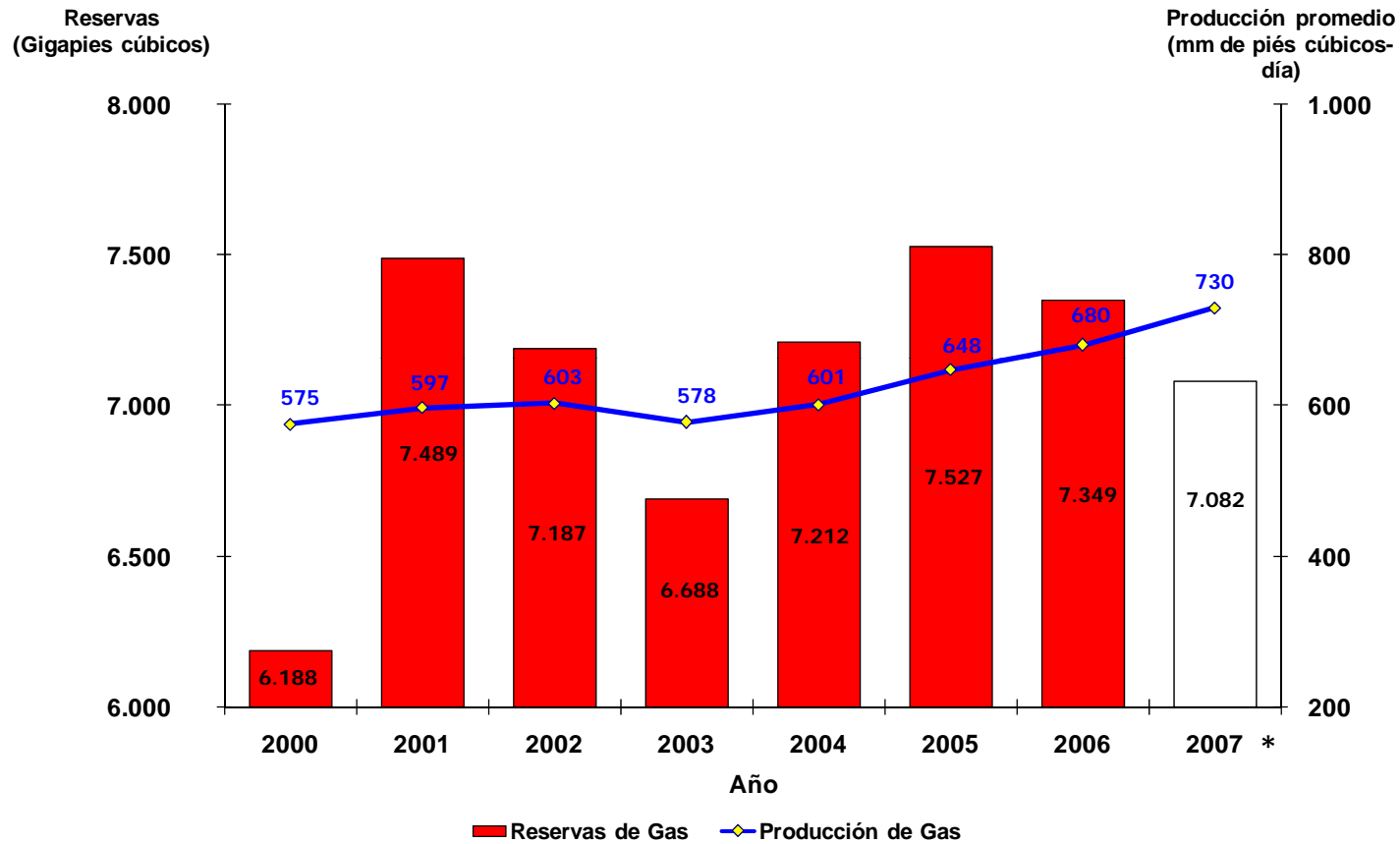
* Reservas sin información de ECP

Fuente: Ecopetrol, ANH

NELSON PATIÑO nelson.patino@anh.gov.co

Al 31/12/2007

Reservas y producción de gas



* Reservas sin información de ECP

Nota: Incluye reservas probadas, no probadas y proyección para el consumo en operación

Fuente: Ecopetrol, ANH

NELSON PATIÑO nelson.patino@anh.gov.co

Al 31/12/2007

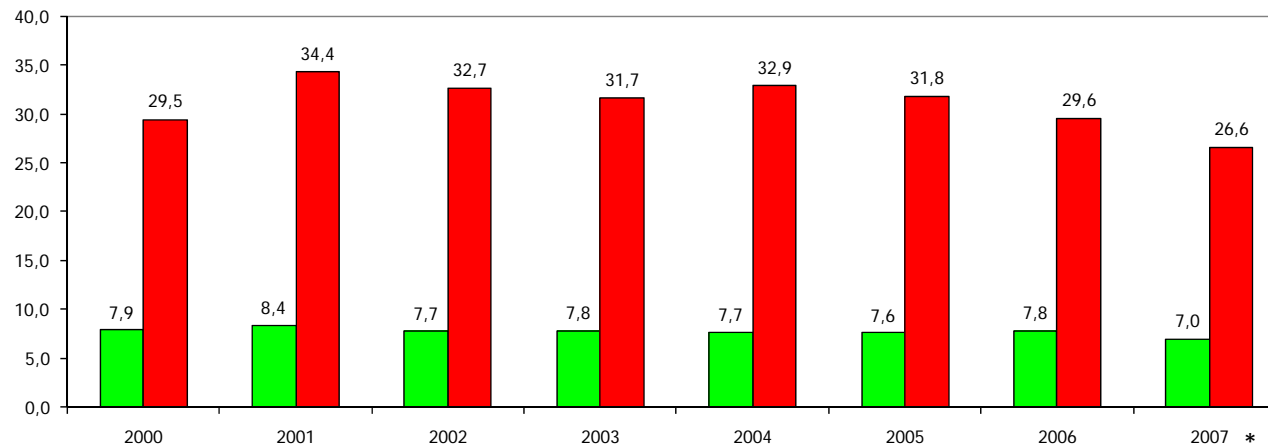
Relación reservas / producción

El cálculo del número de años se hace así:



$$R/P = \text{Reservas a 31 de diciembre (mmbbls)} / \text{Producción anual (mmbbls)}$$

En el caso del gas se toman las reservas comerciales y comercializables.

No. de Años de reservas



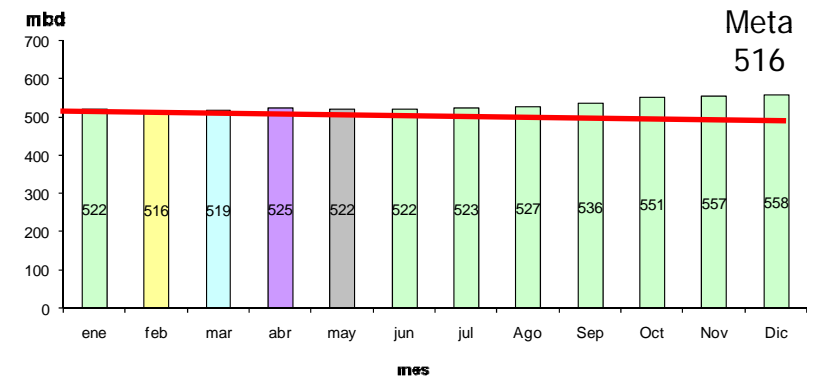
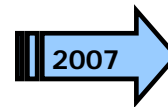
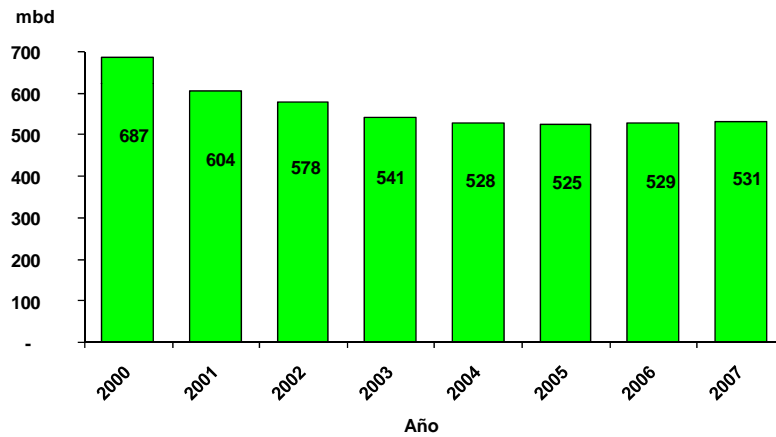
* Reservas sin información de ECP

-  Crudo
-  Gas (comerciales mas comercializables)

Producción mensual de crudo

Promedio anual

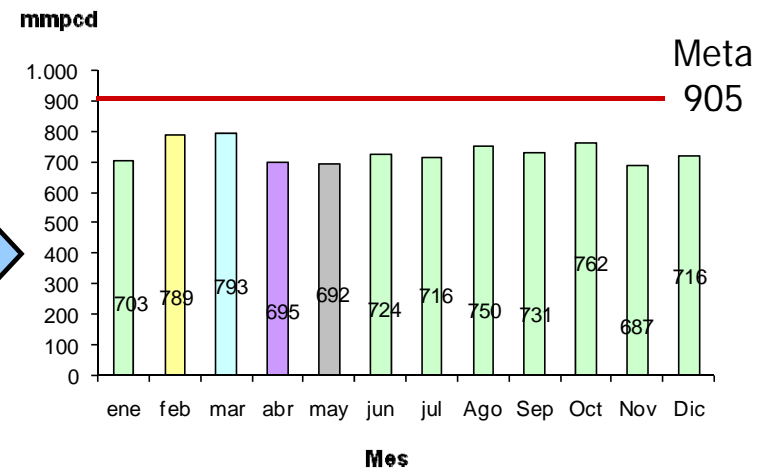
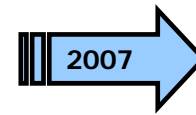
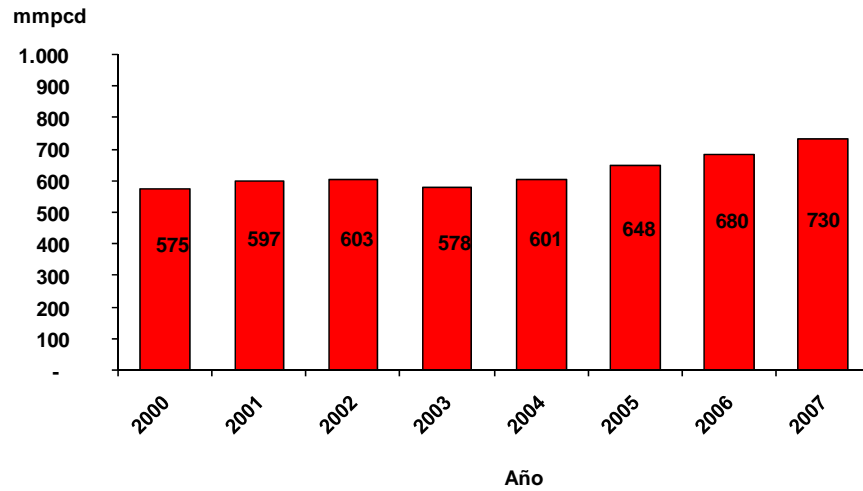
Promedio mensual 2007



Producción mensual de gas

Promedio anual

Promedio mensual 2007



II. Actividad exploratoria

	Diapositiva #
■ Avance metas Plan Nacional de Desarrollo – SIGOB 2007	14
■ Novedades SIGOB 2007	15
■ Evolución de la adquisición 2007 – comparativo histórico	16
■ Evolución de la adquisición 2007 – por cuenca y operador	17
■ Resumen sísmica programada y adquirida 2007	18
■ Pozos A-3 programados 2007	19
■ Pozos A-3 perforados 2007	20
■ Evolución perforación de pozos exploratorios A-3 – comparativo histórico	22
■ Evolución perforación de pozos exploratorios A-3 – por cuenca y operador	23
■ Estatus propuestas de E&P y TEAs - recibidas 2006 y Evaluadas 2007	24
■ Estatus propuestas de E&P y TEAs - recibidas 2007	25
■ Evolución firma contratos E&P y TEAs	26
■ Área asignada	27
■ Programa exploratorio contratos E&P Fase I	29
■ Programa exploratorio TEAs por contrato	30
■ Derechos Económicos (DE) y Transferencia de Tecnología (TT) de E&P y (DE) de TEAs	31
■ Inversión extranjera	32

Avance metas Plan Nacional de Desarrollo – SIGOB 2007



<u>Actividad</u>	<u>Meta</u>	<u>Avance</u>	<u>% ejecución</u>
Contratos:	30	54	180%
• Exploración y Producción E&P		44	
• Evaluación técnica (TEAs)		10	
Adquisición sísmica (km. 2D equivalentes)	5.745	9.970	174%
Pozos exploratorios (A-3)	40	73	183%

Avance metas Plan Nacional de Desarrollo – SIGOB cuatrienio 2006 - 2010



<u>Actividad</u>	<u>Meta</u>	<u>Avance</u>	<u>% ejecución</u>
Contratos:	120	66	55%
• Exploración y Producción E&P		54	
• Evaluación técnica (TEAs)		12	
Adquisición sísmica (km. 2D equivalentes)	32.000	28.036	88%
Pozos exploratorios (A-3)	160	92	58%

Novedades SIGOB 2007



- **Contratos:** Se han firmado 54 contratos (**22 E&P, 22 E&P de TEA y 10 TEAs**) así:

CONTRATOS 2007				
Cuenca	No. Contratos	E&P	E&P / TEAs	TEAs
COR	1			Muisca
LLA	22	San Pablo, Jabali, Jaguar	Jacaranda, Cocli, Saltarin, Sabanero, Rio Ariari, Chiguiro oeste, Chiguiro este, Tiple, Colonia, El Caporal, Guatiquía, Los Ocarros, El Portón, El Eden, Cebucan, Cerrero	Agua Verde, Cuatro, Arauca
VSM	2	Antares	Guadual	
VMM	11	Rosablanca, Remanso, Majagual, Antorcha, Bambú Colorado	Bambuco, Fenix, Gaita	Turpial, Comuneros, Tingua
VIM	4	Sierra Nevada	Guama	La Mona, Sierra Nevada 2
PUT	2	Topoyaco		Putumayo West A
Guajira	1		Silvestre	
Pacífico	2	Borojó North, Borojó South		
Proyectos Especiales	9	Ronda Caribe		
TOTAL	54	22	22	10

- **Sísmica:** En el 2007 se han adquirido 9.970 km de sísmica equivalente 2D, 8.392 adquiridos por los contratos E&P de la ANH, 1.426 por los asociados de Ecopetrol y 152 por los convenios entre Ecopetrol y la ANH.
- **Pozos A-3:** Se han perforado 73 pozos:

CUENCA	PRODUCTOR (27)	EN PRUEBAS (8)	SUSPENDIDO (1)	TAPONADO Y ABANDONADO (37)
LLA 39 (15 Productores, 3 En pruebas, 1 Suspendidos y 20 Taponados)	Rancho Quemado D-1, Mauritia Norte-1, Ojo de Tigre 2-ST, Ocelote, Arauco-1, Dorotea-2, Careto-2, Leona A-1, Corcel, Bastidas-1, Matemarrano, Carrizales, Moriche Sur-1, Carupana-3 y Ocumo-2	Capachos Sur-1, Homero-1 y Toro Sentado-2	Luna Llena-2,	Ojo de Tigre-2, Luna Llena-1, Cernicalo-1, Citrino-1 ST, Rancho Quemado C-2, Calcedonia-1, Menegua-2, Mapuro-1, Cachapa-1, Sayona-1, Buho, Las Garzas Blancas A-1, Camarita-1, Quifa 3, Quifa 4, Casanare Este, Bevea-1, Chipiron T y T ST, Parrando y Toro Sentado-4
VMM 9 (3 Productores, 1 En pruebas, y 5 Taponados)	Payoa West, Aureliano-1 y Acacia Este-1	La Sima		Caneyes-1, Góngora-1, Zeus, Escondico-1 y Las salinas sur-1
VSM 7 (1 Producto, 1 En pruebas y 5 Taponados)	Pacande Norte-1	Tenax		Guani-1, Laura-1, Curuba-1, Hades-1 y Kristie-1
COR 2 (1 Productor y 1 Taponado)	Bochica 1			Atalea-1
PUT 5 (3 Productores, 1 En pruebas y 1 Taponado)	Juanambu, Costayaco-1 y Platanillo-2	Conga-1		Platanillo-1
VIM 2 (1 En pruebas y 1 Taponado)		La Creciente-D1		La Creciente-2 ST
CAT 4 (1 Productor, 1 En pruebas y 2 Taponado)	3 Curvas	Petrolea Norte-1		Zulia Profundo y Cocodrilo-1
CES 4 (3 Productores y 1 Taponado)	El Caporo-2, El Caporo-1 y El Caporo-3			Chimila-A1
SINU OFF SHORE 1 (Taponado)				Arazá-1

AI 31/12/2007

- **Incorporación de reservas:** Durante el 2007 se incorporaron nuevas reservas por 44,04 mmbpe, sin incluir revaluaciones.

Evolución adquisición sísmica 2007

Comparativo histórico



		2000			2001			2002			2003		
		2D (km)	3D (km ²)	Total (km 2D equiv)	2D (km)	3D (km ²)	Total (km 2D equiv)	2D (km)	3D (km ²)	Total (km 2D equiv)	2D (km)	3D (km ²)	Total (km 2D equiv)
ESTATAL	Ecopetrol	187	0	187	114	0	114	172	200	512	451	706	1.651
	Ecopetrol - Convenio ANH			0			0			0			0
	ANH directo			0			0			0			0
	ANH multicliente			0			0			0			0
	Subtotal	187	0	187	114	0	114	172	200	512	451	706	1.651
PRIVADOS	Ecopetrol	545	367	1.169	1.302	578	2.285	977	340	1.555	987	490	1.819
	ANH E&P			0			0			0			0
	Subtotal	545	367	1.169	1.302	578	2.285	977	340	1.555	987	490	1.819
Total		731	367	1.355	1.416	578	2.399	1.150	540	2.068	1.437	1.196	3.470

		2004			2005			2006			2007 a diciembre		
		2D (km)	3D (km ²)	Total (km 2D equiv)	2D (km)	3D (km ²)	Total (km 2D equiv)	2D (km)	3D (km ²)	Total (km 2D equiv)	2D (km)	3D (km ²)	Total (km 2D equiv)
ESTATAL	Ecopetrol	902		902	170	208	524	112	0	112	0	0	0
	Ecopetrol - Convenio ANH			0			0			0	152		152
	ANH directo			0			0	1.802		1.802	0		0
	ANH multicliente			0	8.173		8.173	8.077		8.077	0		0
	Subtotal	902	0	902	8.343	208	8.697	9.991	0	9.991	152	0	152
PRIVADOS	Ecopetrol	411	674	1.557	433	812	1.813	250	330	811	438	582	1.427
	ANH contratos	3.639	394	4.309	938	263	1.385	8.039	4.500	15.689	1.933	3.799	8.392
	Subtotal	4.050	1.068	5.865	1.371	1.075	3.199	8.289	4.830	16.500	2.370	4.381	9.818
Total		4.952	1.068	6.767	9.715	1.283	11.896	18.280	4.830	26.491	2.522	4.381	9.970

RAUL E. GARCIA raul.garcia@anh.gov.co

Al 31/12/2007

Evolución adquisición sísmica 2007

Por cuenca y operador



		2007 a diciembre																				
		LLA			VSM			VMM			VIM			SIN			PUT			TOTAL PAIS		
		2D	3D	Total	2D	3D	Total	2D	3D	Total	2D	3D	Total	2D	3D	Total	2D	3D	Total	2D (km)	3D (km ²)	Total (km 2D equiv)
ANH - E&P	Cleanenergy	20		20		0			0			0			0			0	20	0	20	
	Ecopetrol	420		420	0	0			0			0			0			0	420	0	420	
	Harken	75		75		0			0			0			0			0	75	0	75	
	Hocol	481	165	762		0			0	92	0	92			0			0	573	165	853	
	Winchester	40		40		0			0			0			0			0	40	0	40	
	Emerald	40		40		0			0			0			0	0		0	40	0	40	
	Hupecol	0	152	259		0			0			0			0			0	0	152	259	
	Petropuli	0	70	119		0			0			0			0			0	0	70	119	
	Sogomi	0	83	141		0			0			0			0			0	0	83	141	
	Solana	0	324	551		0			0			0			0			0	0	324	551	
	Petrominerales	0	89	152		0			0			0			0			0	0	89	152	
	Interoil			0	65		65			0		0			0			0	65	0	65	
	Varosa			0	0	21	36			0		0			0			0	0	21	36	
	Apex Energy			0		0	68		68			0			0			0	68	0	68	
	Petrotesting			0		0	30		30			0			0			0	30	0	30	
	Taghmen Energy			0		0	122		122			0			0			0	122	0	122	
	Stratus			0		0			0	70	139	307			0			0	70	139	307	
	Geoproduction			0		0			0	0	46	77			0			0	0	46	77	
	BHP Bilinton			0		0			0			0		2,260	3,842			0	0	2,260	3,842	
	Gran Tierra			0		0			0			0			0	0	70	119	0	70	119	
	C&C Energy			0		0			0			0			0	0	66	112	0	66	112	
	Erazo Valencia			0		0	46		46			0			0			0	46	0	46	
	Montecz	46		46		0			0			0			0			0	46	0	46	
Control S.A.			0		0	60		60			0			0			0	60	0	60		
U.T. Moriche		89	151		0			0			0			0			0	0	89	151		
Parko Services	0	122	207		0			0			0			0			0	0	122	207		
SEEP			0		0			0	257		257			0			0	257	0	257		
Fenix Oil			0		0	0	104	176			0			0			0	0	104	176		
ANH - CONVENIO ECP	Ecopetrol			0	0	0	152		152			0					0	152	0	152		
Subtotal ANH		1.122	1.094	2.982	65	21	101	478	104	655	419	185	733	0	2.260	3.842	0	136	231	2.085	3.799	8.544
ECP - E&P	Solana		100	170		0		0			0			0			0	0	100	170		
	Oxy		368	626		0		0			0			0			0	0	368	626		
	Hocol			0	112	112			0			0			0			0	112	0	112	
	Hupecol	119	114	312		0		0			0				0			0	119	114	312	
	Petrotesting	147		147		0		0			0				0			0	147	0	147	
	Gran Tierra			0		0	60		60			0			0	0		0	60	0	60	
Subtotal ECP		266	582	1.255	112	0	112	60	0	60	0	0	0	0	0	0	0	0	438	582	1.427	
Total		1.388	1.676	4.237	177	21	213	538	104	715	419	185	733	0	2.260	3.842	0	136	231	2.522	4.381	9.970

AI 31/12/2007

Resumen sísmica programada y adquirida 2007



META SIGOB CUATRIENIO 2006 - 2010:	32.000
Ejecución del 7-Ago al 31-Dic-2006:	18.065
Ejecución del 7-Ago-2006 al 31-Dic-2007:	28.036
Total off shore del 7-Ago-2006 al 31-Dic-2007:	18.575

km 2D equivalente

Sísmica 2007		Programa inicial	Programa adicional	Programa total	Sísmica adquirida	% de ejecución / programa inicial
ESTATAL	Ecopetrol	0	0	0	0	0%
	Ecopetrol - Convenio ANH	250	0	250	152	61%
	ANH *	1.588	-1.588	0	0	0%
	ANH-Multicliente	0	0	0	0	0%
	SUBTOTAL	1.838	-1.588	250	152	8%
PRIVADOS	Ecopetrol	672	1.183	1.855	1.427	212%
	ANH	3.235	5.833	9.068	8.392	259%
	SUBTOTAL	3.907	7.016	10.923	9.818	251%
TOTAL		5.745	5.428	11.173	9.970	174%

* Programa ANH a ser finalizado en 2008

OFF SHORE: 3.842

NELSON PATIÑO nelson.patino@anh.gov.co AI 31/12/2007

Pozos A-3 programados 2007



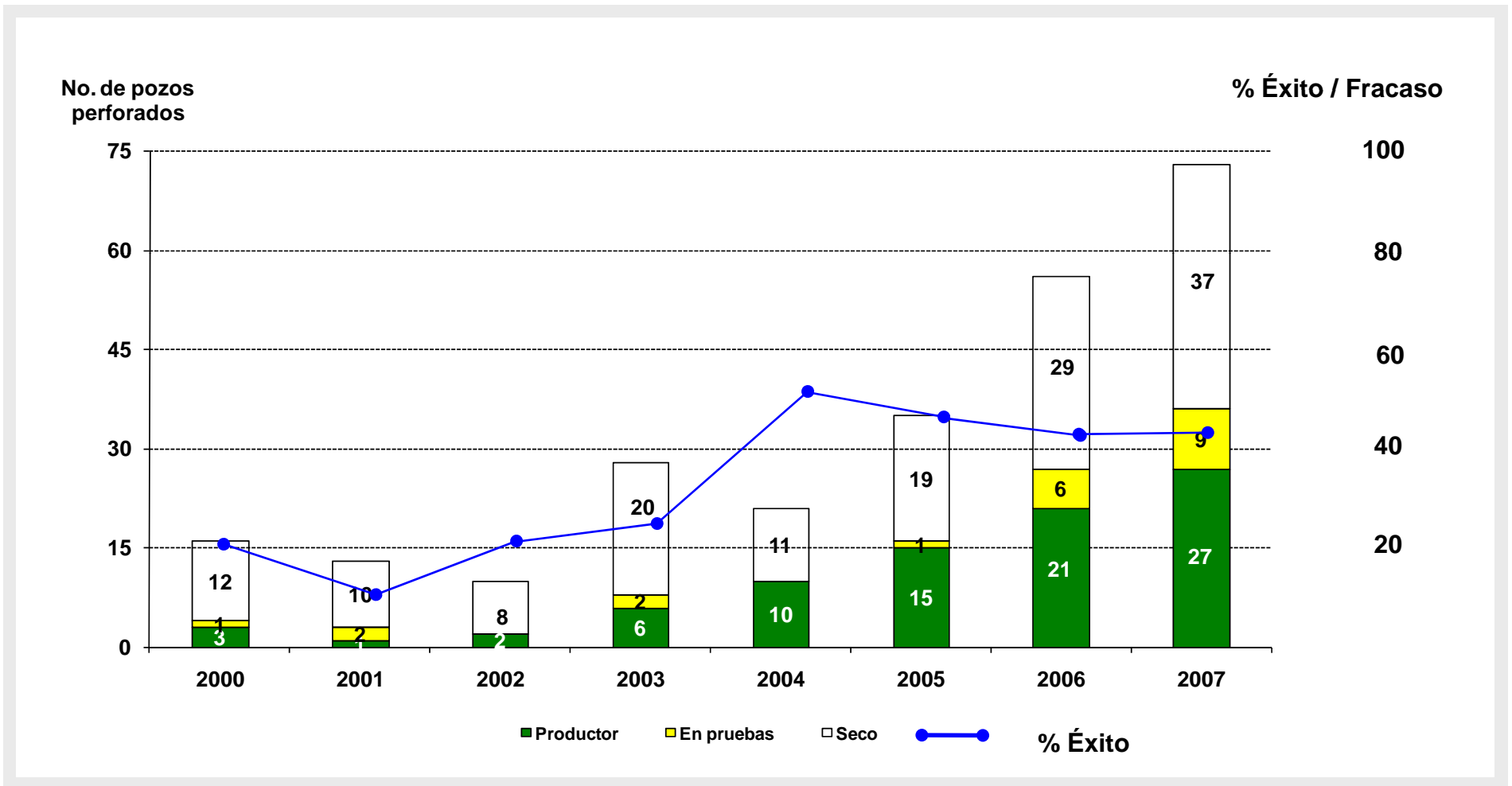
ESTADO		DICIEMBRE	
(Pozos A3)		REAL	TOTAL
CONFIRMADOS	Perforados	73	
	En perforación	7	89
	Movilizando equipo	0	
	Firmes	9	
PENDIENTES	L.A. en trámite	2	
	L.A. por tramitarse	0	
	Por confirmar si requiere L.A.	0	
	Consulta	1	3
	Invierno	0	
	Orden Público	0	
	Disponibilidad RIG	0	
TOTAL PROGRAMA			92
CONTINGENTES	Por decisión de empresa	10	10
	Sísmica		

Nota: L.A. (Licencia Ambiental)

Meta SIGOB: 40
% Avance: 183%

NELSON PATIÑO nelson.patino@anh.gov.co AI 31/12/2007

Resultado de pozos perforados



Al 31/12/2007

Pozos A-3 perforados 2007 (1/2)



No.	Operador	Contrato	Pozo	Cuenca	Origen	STATUS
1	DRUMMOND	La Loma	El Caporo-1	CES	ANH	Productor en pruebas extensas
2	DRUMMOND	La Loma	El Caporo-3	CES	ANH	Productor en pruebas extensas
3	DRUMMOND	La Loma	El Caporo-2	CES	ANH	Productor en pruebas extensas
4	CONEQUIPOS	Oropendola	Ocumo-2	LLA	ANH	Productor en pruebas extensas
5	HOCOL	Guarrojo	Ocelote-1	LLA	ANH	Productor en pruebas extensas
6	HUPECOL	Leona	Leona A-1	LLA	ANH	Productor en pruebas extensas
7	INTEGRAL DE SERVICIOS	Cravo Viejo	Bastidas-1	LLA	ANH	Productor en pruebas extensas
8	INTEGRAL DE SERVICIOS	Cravo Viejo	Carrizales	LLA	ANH	Productor en pruebas extensas
9	INTEGRAL DE SERVICIOS	Cravo Viejo	Matemarrano-1	LLA	ANH	Productor en pruebas extensas
10	MANZAROVAR	Nare	Moriche Sur 1	LLA	ECP	Productor en pruebas extensas
11	MONTECZ	Cubiro	Careto-2	LLA	ANH	Productor en pruebas extensas
12	MONTECZ	Cubiro	Arauco-1	LLA	ANH	Productor en pruebas extensas
13	PETROMINERALES	Corcel	Corcel-1	LLA	ANH	Productor en pruebas extensas
14	U.T. MORICHE	Moriche	Mauritia Nte. 1	LLA	ANH	Productor en pruebas extensas
15	WINCHESTER	Yamu	Carupana-3	LLA	ANH	Productor en pruebas extensas
16	GRANTIERRA	Chaza	Costayaco-1	PUT	ANH	Productor en pruebas extensas
17	PETROSANTANDER	Carare-Las Monas	Payoa West	VMM	ECP	Productor en pruebas extensas
18	HOCOL	Doima	Pacande Norte-1	VSM	ECP	Productor en pruebas extensas
19	U.T. OMEGA ENERGY	Buenavista	Bochica-1	COR	ANH	Productor pendiente de pruebas extensas
20	PETROMINERALES	Joropo	Ojo de Tigre-2 ST	LLA	ANH	Productor pendiente de pruebas extensas
21	GRANTIERRA	Guayuyaco-1	Juanambu	PUT	ECP	Productor pendiente de pruebas extensas
22	EMMERALD	Fortuna	Aureliano-1	VMM	ECP	Productor pendiente de pruebas extensas
23	SOLANA	Catguas	3 Curvas	CAT	ANH	Productor suspendido
24	HUPECOL	Caracara	Rancho Quemado D-1	LLA	ECP	Productor suspendido
25	HUPECOL	Dorotea	Dorotea B-2	LLA	ANH	Productor suspendido
26	ECOPETROL	Platanillo	Platanillo-2	PUT	ANH	Productor en pruebas iniciales
27	KAPPA	Las Quinchas	Acacia Este-1	VMM	ECP	Productor en pruebas iniciales
28	ECOPETROL	Petrolea	Petrolea Norte-1	CAT	ECP	En pruebas
29	HUPECOL	Caracara	Toro Sentado-2	LLA	ECP	En pruebas
30	PETROBRAS	Tierra Negra	Homero-1	LLA	ECP	En pruebas
31	REPSOL	Capachos	Capachos Sur-1	LLA	ECP	En pruebas
32	PETROMINERALES	Las Aguilas	Conga-1	PUT	ANH	En pruebas
33	STRATUS	La creciente	La creciente-D1	VIM	ANH	En pruebas
34	Varosa	La Pola	La Sima	VMM	ANH	Pendiente de pruebas
35	ECOPETROL	Cuisinde	Tenax	VSM	ECP	Pendiente de pruebas
36	HARKEN	Luna Llena	Luna Llena - 2D	LLA	ANH	Suspendido
37	PETROBRAS	Tayrona	Araza-1	CAR-OFF	ANH	Taponado y abandonado

NELSON PATIÑO nelson.patino@anh.gov.co AI 31/12/2007

Pozos A-3 perforados 2007 (2/2)



No.	Operador	Contrato	Pozo	Cuenca	Origen	STATUS
38	ECOPETROL	Zulia	Zulia Profundo	CAT	ECP	Taponado y abandonado
39	SOLANA	Catguas	Cocodrilo-1	CAT	ANH	Taponado y abandonado
40	DRUMMOND	La Loma	Chimila A-1	CES	ANH	Taponado y abandonado
41	PETROBRAS	Boquerón Profundo	Atalea-1	COR	ECP	Taponado y abandonado
42	GRANTIERRA	Primavera	Cachapa-1	LLA	ANH	Taponado y abandonado
43	GRANTIERRA	Primavera	Sayona-1	LLA	ANH	Taponado y abandonado
44	GREAT NORTH ENERGY	Arrendajo	Buho-1	LLA	ANH	Taponado y abandonado
45	HARKEN	Luna Llena	Luna Llena - 1	LLA	ANH	Taponado y abandonado
46	HUPECOL	Caracara	Toro Sentado-4	LLA	ECP	Taponado y abandonado
47	HUPECOL	CARACARA	Rancho Quemado C-2	LLA	ECP	Taponado y abandonado
48	HUPECOL	Gabán	Camarita-1	LLA	ANH	Taponado y abandonado
49	HUPECOL	Las Garzas	Las Garzas Blancas A-1	LLA	ANH	Taponado y abandonado
50	METAPETROLEUM	Quifa	Quifa-3	LLA	ECP	Taponado y abandonado
51	METAPETROLEUM	Quifa	Quifa-4	LLA	ECP	Taponado y abandonado
52	MONTECZ	Cubiro	Cernicalo-1	LLA	ANH	Taponado y abandonado
53	OCCIDENTAL	Chipiron	Chipiron T y T ST	LLA	ECP	Taponado y abandonado
54	PARKO SERVICES	Pajaro Pinto	Citrino-1 ST"	LLA	ANH	Taponado y abandonado
55	PETROBRAS	Villanueva	Parrando-1ST	LLA	ANH	Taponado y abandonado
56	PETROMINERALES	Casanare Este	Casanare Este-1	LLA	ANH	Taponado y abandonado
57	PETROMINERALES	Casimena	Mapuro-1	LLA	ANH	Taponado y abandonado
58	PETROMINERALES	Joropo	Ojo de Tigre-2	LLA	ANH	Taponado y abandonado
59	PETROTESTING	Menegua	Menegua-2	LLA	ECP	Taponado y abandonado
60	SOLANA	Guachiría Norte	Calcedonia-1	LLA	ANH	Taponado y abandonado
61	SOLANA	Las Gaviotas	Bevea-1	LLA	ECP	Taponado y abandonado
62	ECOPETROL	Platanillo	Platanillo-1	PUT	ANH	Taponado y abandonado
63	STRATUS	La Creciente	La Creciente-2 ST1	VIM	ANH	Taponado y abandonado
64	ECOPETROL	Río Horta	Zeus-1	VMM	ECP	Taponado y abandonado
65	GRANTIERRA	Río Magdalena	Caneyes-1	VMM	ECP	Taponado y abandonado
66	HOCOL	Orquidea	Góngora-1	VMM	ECP	Taponado y abandonado
67	INTEROIL	Paraiso	Escondido-1	VMM	ANH	Taponado y abandonado
68	PETROSANTANDER	Las Monas	Las salinas sur-1	VMM	ECP	Taponado y abandonado
69	ECOPETROL - HOCOL	Upar	Curuba-1	VSM	ECP	Taponado y abandonado
70	GRANTIERRA	Talora	Laura-1	VSM	ANH	Taponado y abandonado
71	KAPPA	Guasimo	Hades-1	VSM	ANH	Taponado y abandonado
72	KAPPA	Abanico	Kristie-1	VSM	ECP	Taponado y abandonado
73	NEXEN	El Queso	Guani	VSM	ECP	Taponado y abandonado

NELSON PATIÑO nelson.patino@anh.gov.co AI 31/12/2007

Evolución perforación de pozos exploratorios A-3



Comparativo histórico

	2004				2005				2006				2007 a diciembre			
	1	2	3	Total	1	2	3	Total	1	2	3	Total	1	2	3	Total
Ecopetrol	1			1	4		4	8	1		3	4	0	1	3	4
Asociados	9		11	20	9		13	22	14	4	12	30	7	3	13	23
ANH - E&P				0	3		2	5	6	2	14	22	20	5	21	46
TOTAL	10	0	11	21	16	0	19	35	21	6	29	56	27	9	37	73

1= Productor

2= En pruebas

3= Seco

Evolución perforación de pozos exploratorios A-3

Por cuenca y operador



		2007 a diciembre																																								
		LLA				VSM				VMM				PUT				CES				COR				VIM				CAT				SINU (Off Shore)				TOTAL PAIS				
		1	2	3	Total	1	2	3	Total	1	2	3	Total	1	2	3	Total	1	2	3	Total	1	2	3	Total	1	2	3	Total	1	2	3	Total	1	2	3	Total	1	2	3	Total	
ANH - E&P	Conequipos	1			1				0				0				0				0				0				0				0				0	1	0	0	1	
	Drummond				0				0				0				0	3			1	4			0				0				0				0	3	0	1	4	
	Grantierra			2	2			1	1				0	1			1					0			0				0				0				0	1	0	3	4	
	Harken		1	1	2				0				0				0					0			0				0				0				0	0	1	1	2	
	Hocol	1			1				0				0				0					0			0				0				0				0	1	0	0	1	
	Hupecol	2		2	4				0				0				0					0			0				0				0				0	2	0	2	4	
	Montecz	2		1	3				0				0				0					0			0				0				0				0	2	0	1	3	
	Parko Services			1	1				0				0				0					0			0				0				0				0	0	0	1	1	
	Petrominerales	2		3	5				0				0		1	1						0			0				0				0				0	2	1	3	6	
	Solana		1	1					0				0				0					0			0			1		1	2					0	1	0	2	3		
	Great North Energy			1	1				0				0				0					0			0				0				0				0	0	0	1	1	
	Integral de Servicios	3			3				0				0				0					0			0				0				0				0	3	0	0	3	
	U.T. Moriche	1			1				0				0				0					0			0				0				0				0	1	0	0	1	
	Winchester	1			1				0				0				0					0			0				0				0				0	1	0	0	1	
	Ecopetrol				0		1	1					0	1		1	2					0			0				0				0				0	1	1	1	3	
	Petrobras			1	1				0				0				0					0			0				0				0			1	1	0	0	2	2	
	U.T. Omega Energy				0				0				0				0		1		1			0			0			0				0			0	1	0	0	1	
	Kappa				0			1	1				0				0					0			0				0				0				0	0	0	1	1	
	Interoil				0				0			1	1				0					0			0				0				0				0	0	0	1	1	
	Varosa				0				0		1	1					0					0			0				0				0				0	0	1	0	1	
Stratus				0				0				0				0					0			0		1	1	2					0			0	0	1	1	2		
Subtotal ANH		13	1	13	27	0	1	2	3	0	1	1	2	2	1	1	4	3	0	1	4	1	0	0	1	0	1	1	1	2	1	0	1	2	0	0	1	1	20	5	21	46
ECP - E&P	Ecopetrol				0				0			1	1			0				0			0			0		1	1	2					0	0	1	2	3			
	Ecopetrol - Hocol				0			1	1				0				0				0			0			0						0				0	0	0	1	1	
	Emerald				0			0	1				1				0				0			0			0						0				0	1	0	0	1	
	Grantierra				0			0				1	1	1			1				0			0			0						0				0	1	0	1	2	
	Hocol				0	1			1			1	1				0				0			0			0						0				0	1	0	1	2	
	Hupecol	1	1	2	4				0				0				0				0			0			0					0				0	1	1	2	4		
	Nexen				0			1	1				0				0				0			0			0						0				0	0	0	1	1	
	Occidental			1	1					0				0				0				0			0			0					0				0	0	0	1	1	
	Petrosantander				0			0	1			1	2				0				0			0			0						0				0	1	0	1	2	
	Petrotesting			1	1					0				0				0				0			0			0					0				0	0	0	1	1	
	Petrobras			1	1				0				0				0				0			0			0						0				0	0	1	1	2	
	Metapetroleum			2	2				0				0				0				0			0			0						0				0	0	0	2	2	
	Kappa				0			1	1	1				1				0				0			0			0					0				0	1	0	1	2	
	Solana			1	1				0				0				0				0			0			0						0				0	0	0	1	1	
	Manzarovar	1			1				0				0				0				0			0			0						0				0	1	0	0	1	
	Repsol		1		1				0				0				0				0			0			0						0				0	0	1	0	1	
	Subtotal ECP		2	3	7	12	1	0	3	4	3	0	4	7	1	0	0	1	0	0	0	0	0	0	0	0	0	0	0	0	0	0	0	0	0	0	0	0	0	7	4	16
Total		15	4	20	39	1	1	5	7	3	1	5	9	3	1	1	5	3	0	1	4	1	0	1	2	0	1	1	2	1	1	2	4	0	0	1	1	27	9	37	73	

1= Productor 2= En pruebas 3= Seco

AI 31/12/2007

Estatus propuestas de E&P y TEAs Recibidas 2006 y Evaluadas 2007



RECIBIDAS VIGENCIA ANTERIOR			
Estado de las propuestas	E&P	TEAs	TOTAL
Contratos firmados	REAL	REAL	0
Por firmar	14	8	22
Pendiente aprobación CD	0	0	0
Admitidas / En evaluación	0	0	0
Rechazadas	0	0	0
En proceso de admisibilidad	10	5	15
Total Recibidas	24	13	37

ALBERTO GAMBOA alberto.gamboa@anh.gov.co ^{Al 31/12/2007}

Estatus propuestas de E&P y TEAs Recibidas 2007



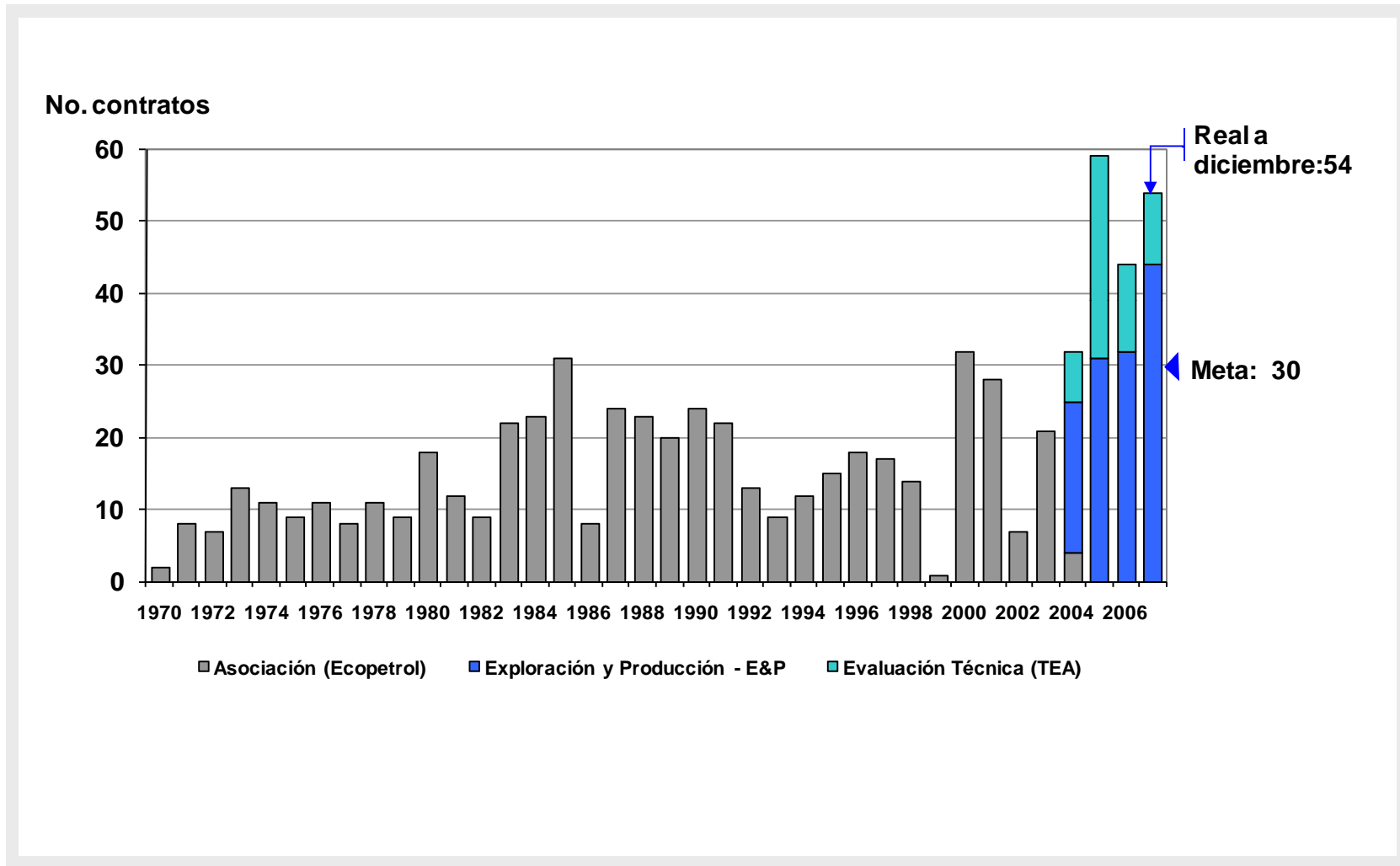
2007

RECIBIDAS VIGENCIA ACTUAL

Estado de las propuestas	E&P	TEAs	TOTAL
Contratos firmados	30	2	32
Por firmar	13	0	13
Pendiente aprobación CD	2	2	4
Admitidas / En evaluación	3	0	3
Rechazadas	27	7	34
En proceso de admisibilidad	5	1	6
Total Recibidas	80	12	92

ALBERTO GAMBOA alberto.gamboa@anh.gov.co Al 31/12/2007

Evolución firma contratos E&P y TEAs



Área asignada



Área Asignada		Área (Ha)	Área Total (Ha)	% del total país
Producción	Concesión	5.934	1.692.387	1%
	Directa ECP	786.079		
	Asociación ECP	889.165		
	ANH	11.209		
Exploración *	Directa ECP	1.536.989	12.675.419	8%
	Asociación ECP	2.015.653		
	ANH	9.122.777		
Evaluación Técnica	ANH	2.934.212	2.934.212	2%
En preparación	Especial ANH	24.770.457	36.127.701	22%
	Devueltas en estudio	2.988.529		
	Para proceso competitivo	1.196.846		
	Para solicitud de ofertas	3.818.396		
	Por definir fecha de liberación	717.160		
	Admitidas/Aprobadas CD, Suspendidas Ado. 42/06	2.636.314		
Disponible		112.995.312	112.995.312	69%
Total área cuencas se		164.417.944		
Total		166.425.031	166.425.031	101%

* Incluye 1.949.023 Ha Fuera del área de las áreas no prospectivas y 58,064 Ha. De bloques profundos

Fuente: Mapa de tierras, Noviembre 30 de 2007

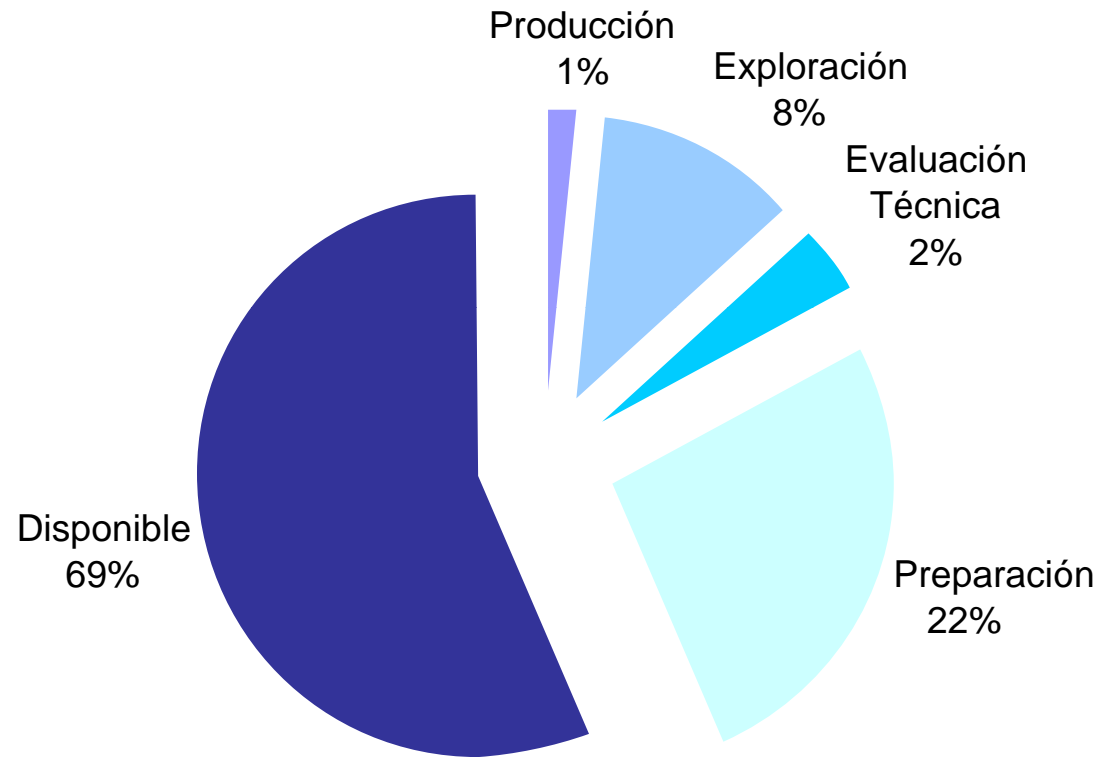
Objetivo estratégico: Mantener al menos el 20% del territorio de las cuencas sedimentarias en exploración y explotación

Nota: A partir de este mes el área de las cuencas sedimentarias aumento de 104.283.217 Ha. a 164.417.944 Ha. debido a la inclusión del área Off shore

ALBERTO GAMBOA alberto.gamboa@anh.gov.co

AI 31/12/2007

Área asignada



Programa exploratorio contratos E&P Fase I



Contratos Firmados															
Bloque	Cuenca	Inversión fase 1	Reproc.	2D (Km)	3D (Km2)	Re-entry	Estrat.	A3	Total Inversión	Reproc.	2D (Km)	3D (Km2)	Re-entry	Estrat.	A3
Compromisos exploratorios Fase 1									Compromisos exploratorios Totales						
Jacaranda	Llanos	885.000	25	40					20.885.000	25	40	0	0	0	5
Salta	Llanos	7.656.000		200				1	25.056.000	0	200	120	0	1	4
Cocli	Llanos	2.756.160		132					20.156.160	0	132	80	0	0	4
Guama	VIM	2.105.000	300	200					16.605.000	300	200	0	0	0	6
Sierra Nevada	VIM	5.200.000	300					1	32.000.000	300	100	0	0	0	6
Río Ariari	Llanos	6.290.000		416					25.540.000	0	416	50	0	0	9
Chigüiro Oeste	Llanos	2.438.000		160					14.438.000	0	160	0	0	0	4
Chigüiro Este	Llanos	1.800.000			90				16.800.000	0	0	90	0	0	5
Colonia	Llanos	1.005.000			55				11.005.000	0	0	55	0	0	5
San Pablo	Llanos	750.000			50				10.750.000	0	0	50	0	0	5
Sabanero	Llanos	2.714.400		130					20.114.400	0	130	0	0	0	5
Jaguar	Llanos	660.000			33				9.660.000	0	0	33	0	0	5
Jabalí	Llanos	60.000			3				9.060.000	0	0	3	0	0	5
Guatiquia	Llanos	280.000			14				17.780.000	0	0	14	0	0	5
Gaita	VMM	600.000		20					10.600.000	0	20	0	0	0	5
Antares	VSM	1.040.000	250	20	15				6.980.000	250	20	35	0	0	4
Fenix	VMM	2.494.000	100		100				11.859.000	100	50	100	0	0	3
Topoyaco	Putumayo	1.054.000	100	50					9.554.000	100	50	0	0	0	5
Rosablanca	VMM	1.200.000						1	6.790.000	0	60	0	0	0	5
Bambuco	VSM	4.200.000						1	21.000.000	0	0	0	0	0	5
Tiple	Llanos	1.500.000			60				20.000.000	0	0	60	0	0	5
Caporal	Llanos	3.600.000		90					19.600.000	0	90	0	0	0	4
Ocarros	Llanos	1.250.000			50				19.000.000	0	0	100	0	0	3
Portón	Llanos	1.250.000			50				19.000.000	0	0	100	0	0	3
Eden	Llanos	1.250.000			50				19.000.000	0	0	100	0	0	3
El Remanso	VMM	1.000.000		50					4.200.000	0	50	0	0	0	8
Cebucán	Llanos	4.500.000			100				4.500.000	0	0	150	0	0	3
Cerrero	Llanos	3.350.000		100					3.350.000	0	100	50	0	0	3
Guadual	VSM	3.350.000		90					3.350.000	0	90	50	0	0	3
Majaqual	VMM	750.000		30					13.500.000	0	60	0	0	0	4
Silvestre	Guajira	3.600.000		300					36.000.000	0	500	0	0	0	3
RC-4	Caribe	5.500.000			387				11.000.000	0	0	797	0	1	0
RC-5	Caribe	5.800.000			420				11.600.000	0	0	850	0	0	0
RC-6	Caribe	5.300.000			371				10.300.000	0	0	721	0	0	0
RC-7	Caribe	5.300.000			371				10.300.000	0	0	721	0	0	0
RC-8	Caribe	5.300.000			265				10.300.000	0	0	515	0	0	0
RC-9	Caribe	5.300.000			265				10.300.000	0	250	265	0	0	0
RC-10	Caribe	5.300.000			265				10.300.000	0	250	265	0	2	0
RC-11	Caribe	5.000.000			287				10.000.000	0	0	574	0	0	0
RC-12	Caribe	5.000.000			287				10.000.000	0	0	574	0	0	0
Antorcha	VMM	1.200.170		60					7.700.170	0	60	0	0	0	5
Borojó North	Pacífico	1.610.000	1600	1600					19.090.000	3200	3200	0	0	0	1
Borojó South	Pacífico	1.610.000	1600	1600					19.090.000	3200	3200	0	0	0	1
Bambú Colorado	VMM	2.000.000						1	10.000.000	0	0	0	0	0	5

ALBERTO GAMBOA alberto.gamboa@anh.gov.co 31/12/2007

Programa exploratorio TEAs por contrato



Bloque	Cuenca	Inversión fase 1	Reproc.	2D (Km)	3D (Km2)	Re-entry	Estrat.	A3	Compromisos exploratorios						
									Total Inversión	Reproc.	2D (Km)	3D (Km2)	Re-entry	Estrat.	A3
Muisca	Cord Oriental	849.700	1000						849.700	1000	0	0	0	0	0
Agua Verde	Llanos	185.000	500						185.000	500	0	0	0	0	0
Turpial	VMM	150.000	50						150.000	50	0	0	0	0	0
Cuatro	Llanos	197.500	550						197.500	550	0	0	0	0	0
Comuneros	VMM	1.016.372	100						1.016.372	100	0	0	0	0	0
La Mona	VIM	655.000		50					655.000	0	50	0	0	0	0
Arauca	Llanos	2.500.000	2000						2.500.000	2000	0	0	0	0	0
Putumayo West A	Putumayo	408.000	400						408.000	400	0	0	0	0	0
Tingua	VMM	400.000	300						400.000	300	0	0	0	0	0
Sierra Nevada 2	VIM	355.749		650				11	355.749	0	650	0	0	0	11

ALBERTO GAMBOA alberto.gamboa@anh.gov.co ^{Al} 31/12/2007

Derechos Económicos (DE) y Transferencia de Tecnología (TT) de E&P y (DE) de TEAs



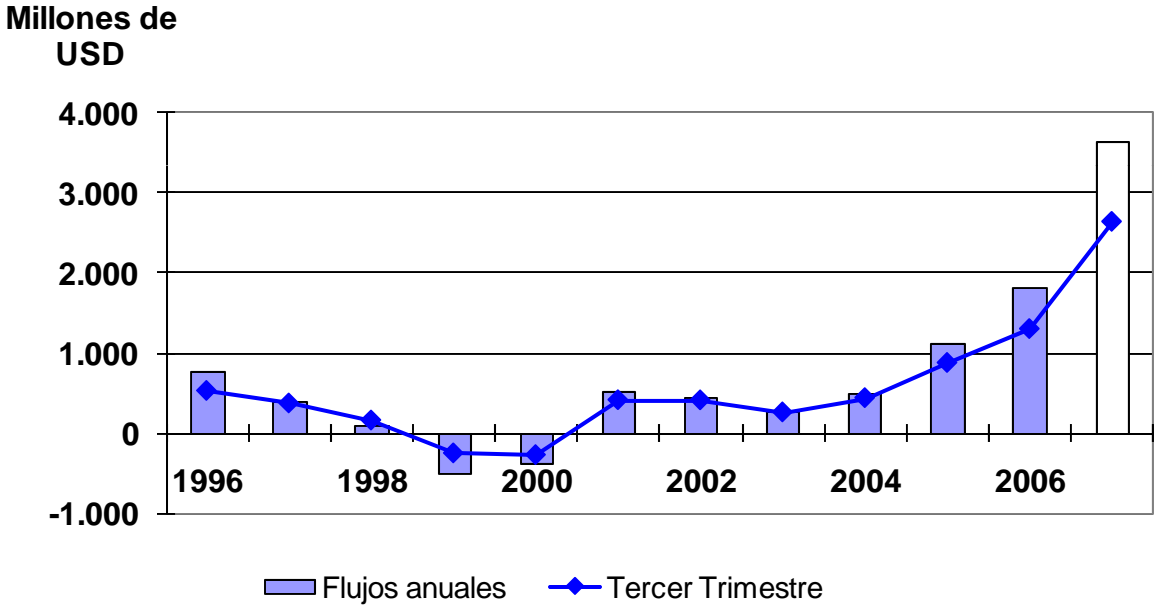
	USD			
	2004	2005	2006	2007
Derechos económicos E&P		364.879	2.001.679	2.305.868
Transferencia de tecnología E&P	355.484	392.116	652.257	916.467
Derechos económicos TEAs	311.850	1.242.594	798.361	324.138
TOTAL	667.334	1.999.589	3.452.297	3.546.473

Nota: La vigencia 2007 está sujeta a verificación oficial producción MME

Inversión extranjera



Inversión extranjera directa Sector Petrolero (Millones US\$)



Fuente: Banco de la República

III. Promoción



Diapositiva #

- Promoción – atracción de nuevas empresas 34
- Firma de contratos 35

Promoción - atracción de nuevas empresas



Firma de contratos



	ACUMULADO		DICIEMBRE		
	EMPRESAS ESTABLECIDAS	+	EMPRESAS INTERNACIONALES NUEVAS	=	EMPRESAS QUE FIRMAN CONTRATOS
PLAN	26	+	4	=	30
E&P	15	+	8	=	23
TEA	3	+	2	=	5
TOTAL	18	+	10	=	28

NOTA : LAS 28 EMPRESAS HAN FIRMADO 54 CONTRATOS

MARIA ISABEL ROMERO mariaisabel.romero@anh.gov.co

Al 31/12/2007

IV. Gestión administrativa

Diapositiva #

- Ejecución presupuestal 36
- Histórico de regalías recaudadas 2004 - 2007 37
- Histórico de regalías giradas 2004 - 2007 38
- Personal nombrado en planta 39
- Actividad contractual 40

Ejecución presupuestal



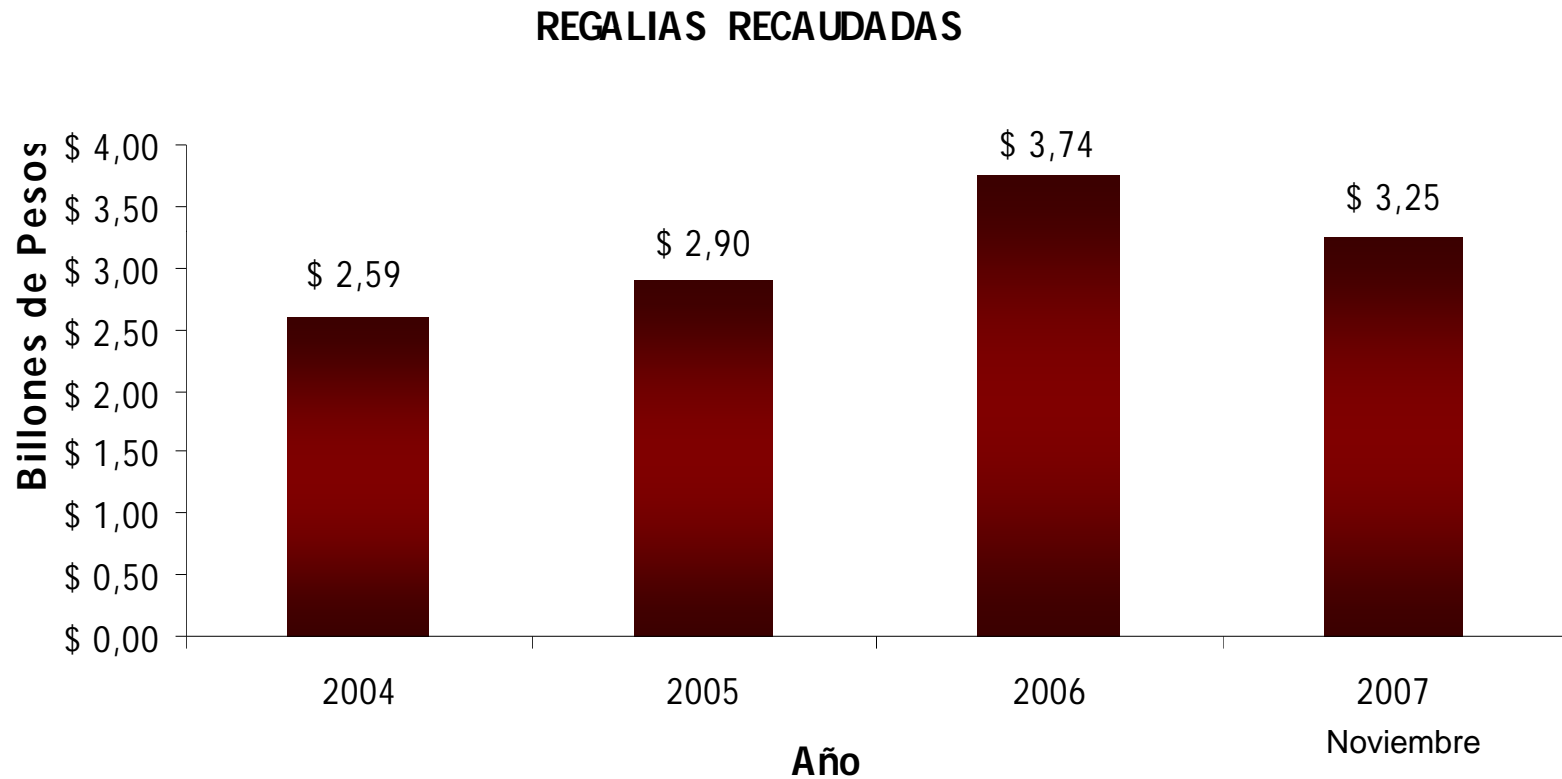
**EJECUCIÓN PRESUPUESTAL DE GASTOS
VIGENCIA 2007
Millones de Pesos
Con corte al 31 de diciembre de 2007**

Funcionamiento	PRESUPUESTO 2007	CDP		RP	
		Ejecución	% de Ejecución	Ejecución	% de Ejecución
Gastos de Personal	7.816	6.408	81,99%	6.408	81,99%
Gastos Generales	2.778	1.826	65,73%	1.826	65,73%
Transferencias	3	3	100,00%	3	100,00%
Cuota de Auditaje	640	640	100,00%	640	100,00%
Gastos de Comercialización	23.386	7.573	32,38%	7.573	32,38%
Total	34.623	16.450	47,51%	16.450	47,51%
Inversión					
Divulgación y Promoción	9.017	8.868	98,35%	8.868	98,35%
Estudios Regionales	37.987	37.688	99,21%	37.688	99,21%
Levantamiento de Información	15.824	13.075	82,63%	13.075	82,63%
Total	62.828	59.631	94,91%	59.631	94,91%
Gran Total	97.451	76.081	78,07%	76.081	78,07%

WILLIAM MARIÑO william.marino@anh.gov.co

Al 31/12/2007

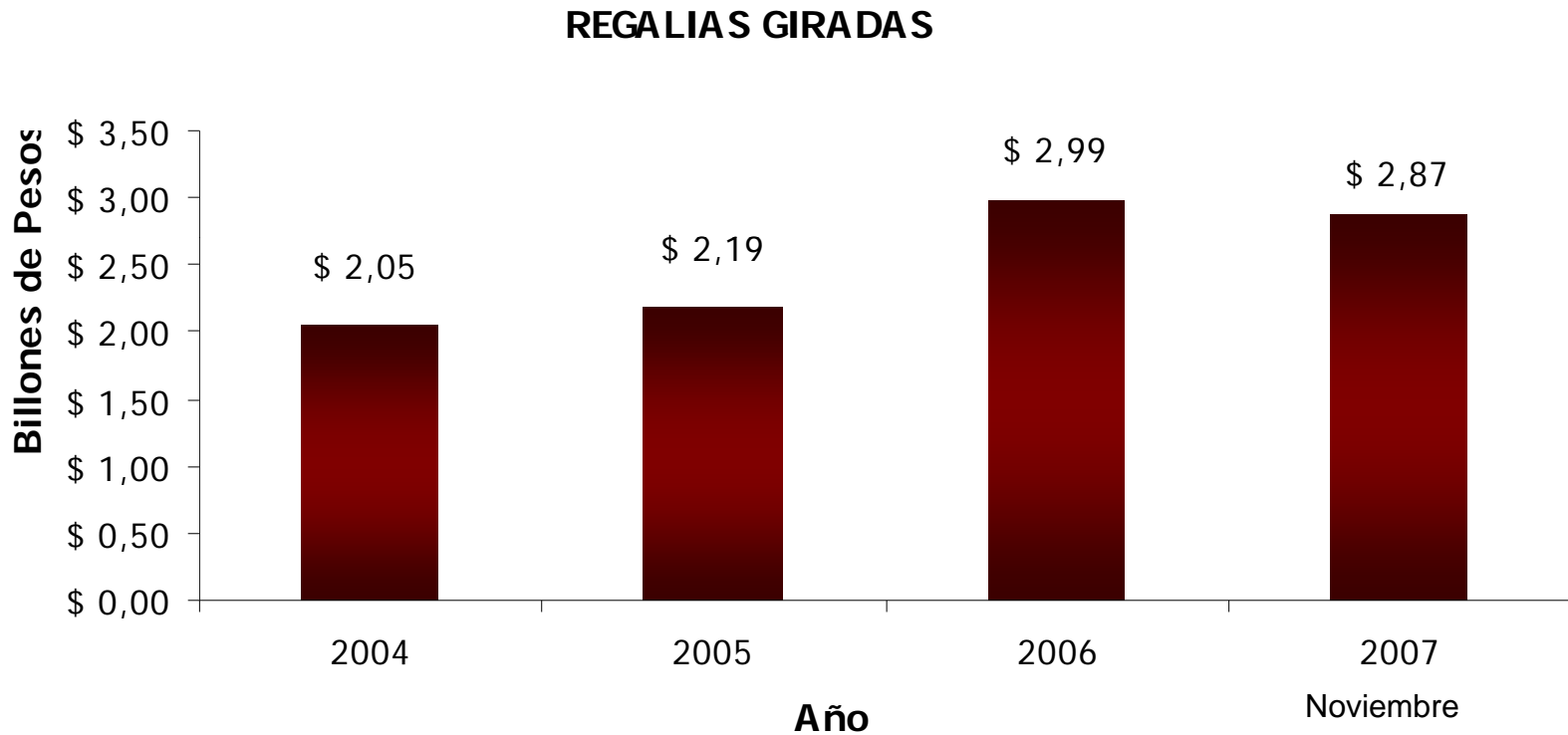
Histórico de regalías recaudadas 2004 – 2007



WILLIAM MARIÑO william.marino@anh.gov.co

Al 31/12/2007

Histórico de regalías giradas 2004 - 2007



Personal nombrado en planta



CARGOS	DEPENDENCIAS				TOTAL CARGOS APROBADOS
	DIRECCIÓN GENERAL	OFICINA ASESORA DE JURIDICA	SUBDIRECCION ADMTVA Y FINANCIERA	SUBDIRECCIÓN TÉCNICA	
Director General	1 de 1				1
Subdirector General			1 de 1	1 de 1	2
Jefe Oficina Asesora de Jurídica		1 de 1			1
Asesor	4 de 6		2 de 2	12 de 13	21
Profesional Especializado	2 de 2	3 de 3	6 de 6	5 de 5	16
Profesional Universitario			2 de 2	2 de 8	10
Técnico Administrativo			4 de 4		4
Secretario Bilingüe	1 de 1				1
Secretario Ejecutivo		1 de 1	1 de 1	1 de 1	3
Auxiliar Administrativo			2 de 2		2
Conductor Mecánico	1 de 1		1 de 1	1 de 1	3
TOTAL NOMBRADOS	9 de 11	5 de 5	19 de 19	22 de 29	55 de 64

TOTAL 55 DE 64

Actividad contractual



Tipo	Número	Valor (millones)
Contrato	106	\$49.570*
Ordenes	101	\$ 1.777
Convenio	20	\$ 45.978

* Incluye los contratos de pólizas y recursos de vigencias futuras