

## PROCESO PERMANENTE ASIGNACION DE AREAS

CUENCA SEDIMENTARIA LLANOS



### ÁREAS PROPUESTAS

EMERGENTE

MADURA

### CUENCAS SEDIMENTARIAS

LLANOS ORIENTALES

LÍMITE DEPARTAMENTAL



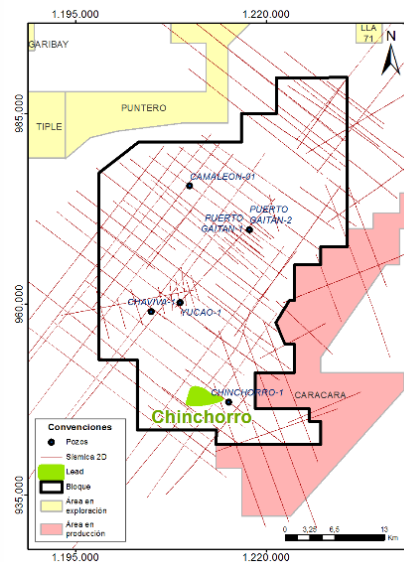
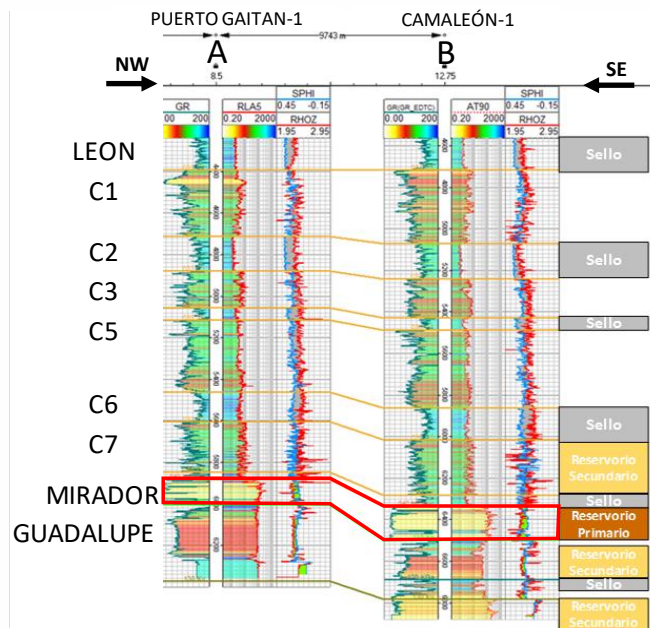
**ANH**  
AGENCIA NACIONAL DE HIDROCARBUROS  
COLOMBIA

**PPAA**  
Proceso Permanente de  
Asignación de Áreas

# ÁREA LLA-104

## Chinchorro

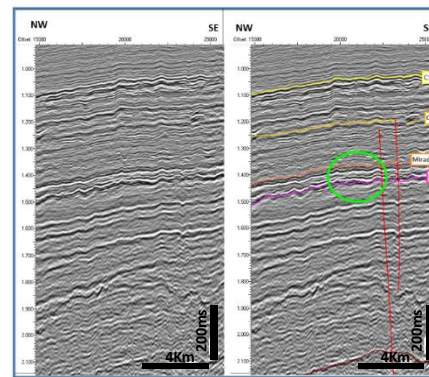
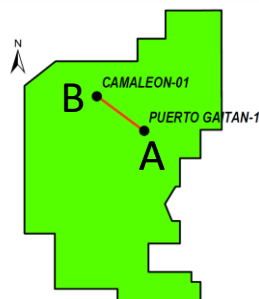
ÁREA LLA 104	
DATOS GENERALES	
Leads: LLA104_CHINCHORRO	
Objetivo: Formación Mirador	
Área P10:	754 acres
Prof. al tope del reservorio (ft):	4235 (Mirador)
Profundidad Final (ft)	4335
<b>Trampa:</b>	
Anticlinal contra falla sintética	
<b>Sello Lateral:</b>	
Yuxtaposición Niveles de Lutitas Carbonera C8	
<b>Sello Vertical:</b>	
Lutitas Fm Carbonera C8	
<b>Roca Madre:</b>	
Formación Gachetá	
<b>Riesgo Principal:</b>	
Trampa	



ANÁLISIS DE RIESGO	
LEAD CHINCHORRO	
PARAMETROS	MIRADOR
<b>RESERVORIO</b>	
Existencia	0.9
Calidad	0.8
Comportamiento	0.8
<b>Factor Crítico</b>	<b>0.8</b>
<b>TRAMPA</b>	
Existencia	0.8
Sello al Tope (Existe)	0.8
Integridad de Sello	0.7
Sello en la lateral	0.6
No Rebosa (Not spill point)	0.8
No Fuga (Not leak point)	0.8
<b>Factor Crítico</b>	<b>0.6</b>
<b>CARGA</b>	
Roca Madre	0.8
Sincronización	0.8
Madurez	0.9
Migración Lateral	0.7
Migración Vertical	0.8
<b>Factor Crítico</b>	<b>0.7</b>
<b>RETENCION</b>	
Biodegradación	0.8
Basculamiento	0.8
Perdida de sello	0.7
<b>Factor Crítico</b>	<b>0.7</b>
<b>PROBABILIDAD DE ÉXITO</b>	
<b>24%</b>	

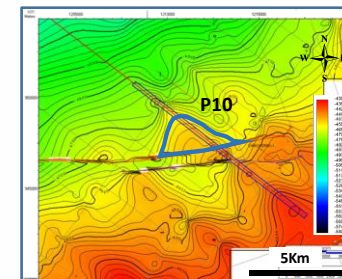
### RECURSOS

CHINCHORRO	
AREA	MIRADOR
LLA104	Aceite <i>in situ</i>
CUENCA LLANOS	-OOIP-
	(MMbbls)
P90	6.40
P50	9.20
P10	12.70



Línea de Buzamiento Sin Interpretar

Línea de Buzamiento Interpretada

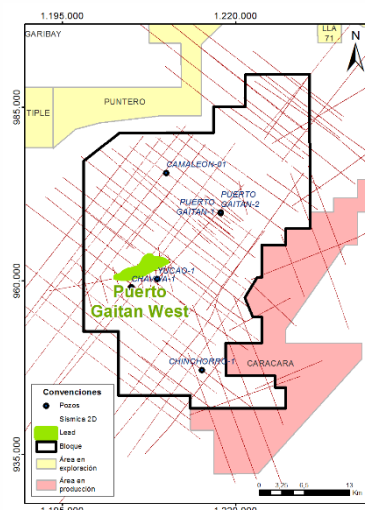
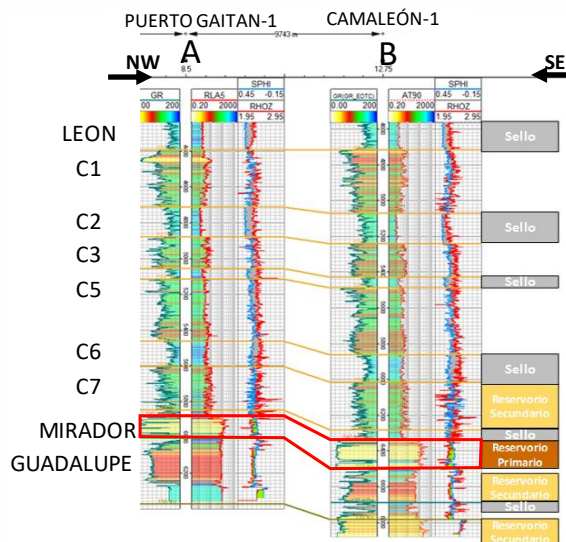


Terminación de la Fm Mirador contra falla antitética



## Puerto Gaitan West

ÁREA LLA 104 DATOS GENERALES	
<b>Leads:</b> LLA104_PUERTO GAITAN WEST	
<b>Objetivo:</b> Formación Mirador	
<b>Área P10:</b> 1004 acres	
<b>Prof. al tope del reservorio (ft):</b>	5252
<b>Profundidad Final (ft)</b>	5400
<b>Trampa:</b> Anticlinal contra falla Antitética	
<b>Sello Lateral:</b> Yuxtaposición Niveles de Lutitas Carbonera C8	
<b>Sello Vertical:</b> Lutitas Fm Carbonera C8	
<b>Roca Madre:</b> Formación Gachetá	
<b>Riesgo Principal:</b> Trampa	

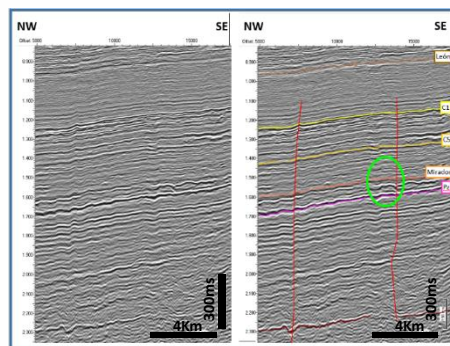
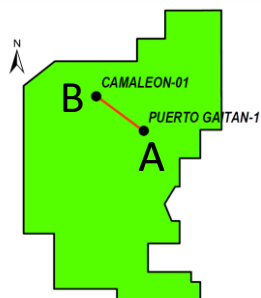


TECCP06-2009-11

ANÁLISIS DE RIESGO LEAD PUERTO GAITAN WEST	
PARAMETROS	MIRADOR
<b>RESERVORIO</b>	
Existencia	0.9
Calidad	0.8
Comportamiento	0.8
<b>Factor Crítico</b>	<b>0.8</b>
<b>TRAMPA</b>	
Existencia	0.8
Sello al Tope (Existe)	0.8
Integridad de Sello	0.7
Sello en la lateral	0.6
No Rebose (Not spill point)	0.8
No Fuga (Not leak point)	0.8
<b>Factor Crítico</b>	<b>0.6</b>
<b>CARGA</b>	
Roca Madre	0.8
Sincronización	0.8
Madurez	0.9
Migración Lateral	0.7
Migración Vertical	0.8
<b>Factor Crítico</b>	<b>0.7</b>
<b>RETENCION</b>	
Biodegradación	0.8
Basculamiento	0.8
Perdida de sello	0.7
<b>Factor Crítico</b>	<b>0.7</b>
<b>PROBABILIDAD DE ÉXITO</b>	
	<b>24%</b>

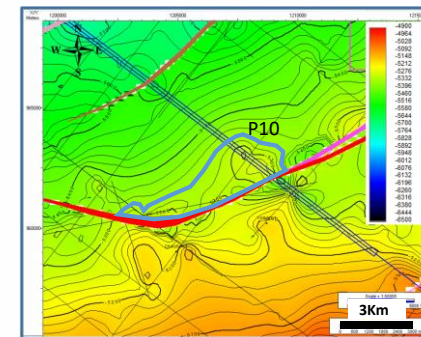
### RECURSOS

PUERTO GAITAN WEST	
AREA	MIRADOR
LLA104	Aceite <i>in situ</i>
CUENCA LLANOS	-OOIP- (MMbbls)
P90	5.90
P50	10.30
P10	16.30



Línea de Buzamiento Sin Interpretar

Línea de Buzamiento Interpretada



Terminación de la Fm Mirador contra falla antitética

**ÁREA LLA 104**  
**DATOS GENERALES**  
**Leads: LLA104\_PUERTO GAITAN**

Objetivo: Formación Mirador y Uña  
**Área P10:**  
 1673 acres (Fm. Mirador)  
**Prof. al tope del reservorio (ft):**  
 5168  
**Profundidad Final (ft)**  
 5651

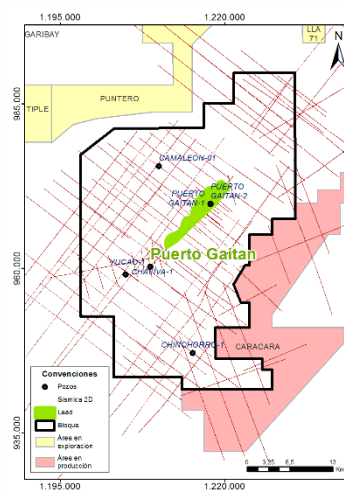
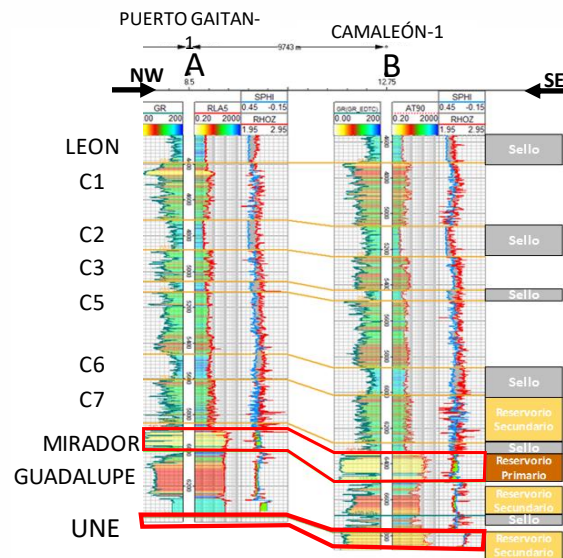
**Trampa:**  
 Anticinal contra falla Antitética

**Sello Lateral:**  
 Yuxtaposición Niveles de Lutitas Carbonera C8, Fm. Gachetá

**Sello Vertical:**  
 Lutitas Fm Carbonera C8 y Gachetá

**Roca Madre:**  
 Formación Gachetá

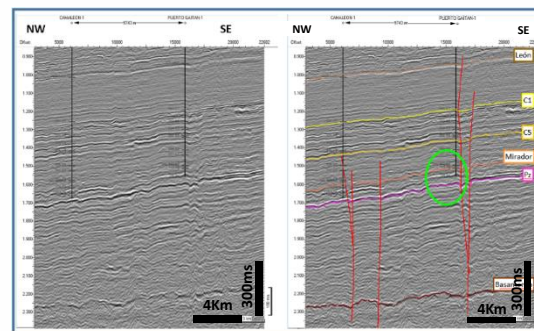
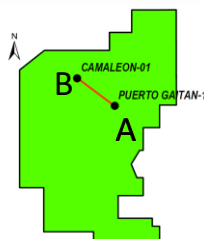
**Riesgo Principal:**  
 Calidad del Reservorio y trampa



ANÁLISIS DE RIESGO LEAD PUERTO GAITAN		
PARAMETROS	UNE	MIRADOR
<b>RESERVORIO</b>		
Existencia	0.7	1
Calidad	0.6	0.9
Comportamiento	0.7	0.9
<b>Factor Crítico</b>	<b>0.6</b>	<b>0.9</b>
<b>TRAMPA</b>		
Existencia	0.8	1
Sello al Tope (Existe)	0.8	0.9
Integridad de Sello	0.7	0.8
Sello en la lateral	0.7	0.7
No Reboso (Not spill point)	0.8	0.8
No Fuga (Not leak point)	0.8	0.8
<b>Factor Crítico</b>	<b>0.7</b>	<b>0.7</b>
<b>CARGA</b>		
Roca Madre	0.8	0.8
Sincronización	0.8	0.8
Madurez	0.9	0.9
Migración Lateral	0.7	0.9
Migración Vertical	0.8	0.8
<b>Factor Crítico</b>	<b>0.7</b>	<b>0.8</b>
<b>RETENCIÓN</b>		
Biodegradación	0.8	0.8
Basculamiento	0.8	0.8
Perdida de sello	0.7	0.8
<b>Factor Crítico</b>	<b>0.7</b>	<b>0.8</b>
<b>PROBABILIDAD DE ÉXITO</b>	<b>21%</b>	<b>40%</b>

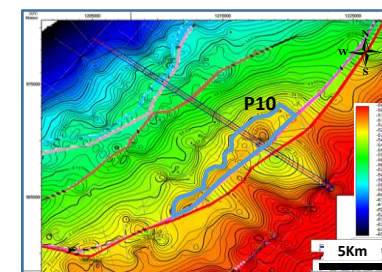
### RECURSOS

AREA LLA104	PUERTO GAITAN		
	PUERTO GAITAN	MIRADOR	UNE
CUENCA LLANOS	Aceite <i>in situ</i>	Aceite <i>in situ</i>	Aceite <i>in situ</i>
	-OOIP-	-OOIP-	-OOIP-
	(MMbbls)	(MMbbls)	(MMbbls)
P90	6.10	4.50	1.60
P50	11.60	8.80	2.80
P10	20.20	15.80	4.40



Línea de Buzamiento Sin Interpretar

Línea de Buzamiento Interpretada



Terminación de la Fm Mirador contra falla antitética



## Camaleon

**ÁREA LLA 104**  
**DATOS GENERALES**

**Leads: LLA104\_CAMALEON**

Objetivo: Formaciones Mirador y Une  
**Área P10:**  
1195 acres (Fm. Mirador)

**Prof. al tope del reservorio (ft):**  
5714

**Profundidad Final (ft)**  
6140

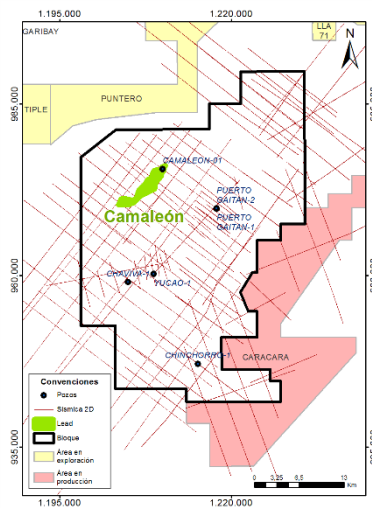
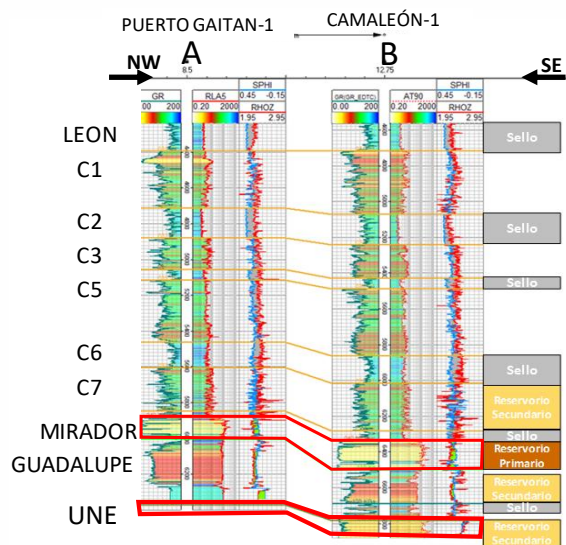
**Trampa:**  
Anticlinal contra falla Antitética

**Sello Lateral:**  
Yuxtaposición Niveles de Lutitas Carbonera C8, Fm. Gachetá

**Sello Vertical:**  
Lutitas Fm Carbonera C8 y Gachetá

**Roca Madre:**  
Formación Gachetá

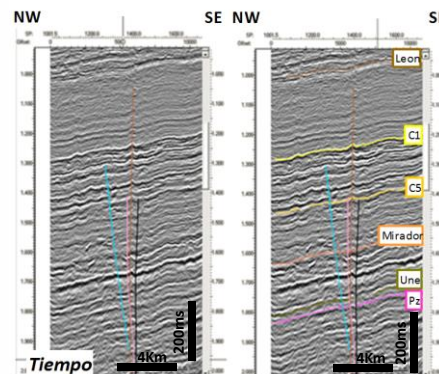
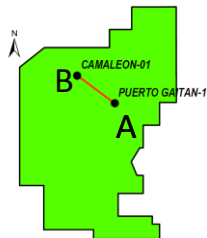
**Riesgo Principal:**  
Calidad del Reservorio y trampa



ANÁLISIS DE RIESGO LEAD CAMALEON		
PARAMETROS	UNE	MIRADOR
<b>RESERVORIO</b>		
Existencia	0.7	0.9
Calidad	0.6	0.8
Comportamiento	0.7	0.8
<b>Factor Crítico</b>	<b>0.6</b>	<b>0.8</b>
<b>TRAMPA</b>		
Existencia	0.8	0.8
Sello al Tope (Existe)	0.8	0.8
Integridad de Sello	0.7	0.7
Sello en la lateral	0.7	0.6
No Reboso (Not spill point)	0.8	0.8
No Fuga (Not leak point)	0.8	0.8
<b>Factor Crítico</b>	<b>0.7</b>	<b>0.6</b>
<b>CARGA</b>		
Roca Madre	0.8	0.8
Sincronización	0.8	0.8
Madurez	0.9	0.9
Migración Lateral	0.7	0.7
Migración Vertical	0.8	0.8
<b>Factor Crítico</b>	<b>0.7</b>	<b>0.7</b>
<b>RETENCION</b>		
Biodegradación	0.8	0.8
Basculamiento	0.8	0.8
Perdida de sello	0.7	0.7
<b>Factor Crítico</b>	<b>0.7</b>	<b>0.7</b>
<b>PROBABILIDAD DE ÉXITO</b>	<b>21%</b>	<b>24%</b>

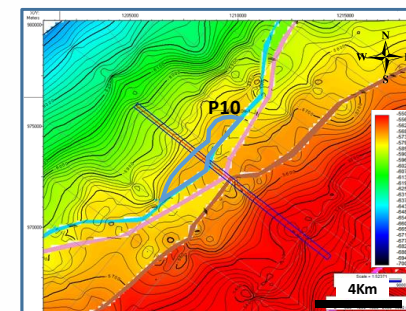
## RECURSOS

AREA	CAMALEON		
	CAMALEON	MIRADOR	UNE
LLA104	Aceite in situ	Aceite in situ	Aceite in situ
CUENCA LLANOS	-OOIP-	-OOIP-	-OOIP-
	(MMbbls)	(MMbbls)	(MMbbls)
P90	5.00	2.90	2.10
P50	8.80	5.10	3.70
P10	13.50	7.40	6.10



Línea de Buzamiento Sin Interpretar

Línea de Buzamiento Interpretada



Terminación de la Fm Mirador contra falla antitética