

## PROCESO PERMANENTE ASIGNACION DE AREAS

### CUENCA SEDIMENTARIA LLANOS



### ÁREAS PROPUESTAS

EMERGENTE

MADURA

### CUENCAS SEDIMENTARIAS

LLANOS ORIENTALES

LÍMITE DEPARTAMENTAL



**ANH**  
AGENCIA NACIONAL DE HIDROCARBUROS  
COLOMBIA

**PPAA**  
Proceso Permanente de  
Asignación de Áreas

# ÁREA LLA-103

## Lagarto SW

**ÁREA LLA 103**  
**DATOS GENERALES**

**Leads:** LLA103\_LAGARTO SW

**Objetivo:** Formaciones Mirador, Gacheta y Une

**Área P10:**  
175 acres

**Prof. al tope del reservorio (ft):**  
7440

**Profundidad Final (ft)**  
8100

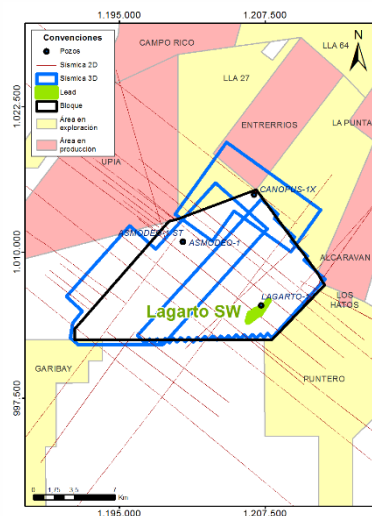
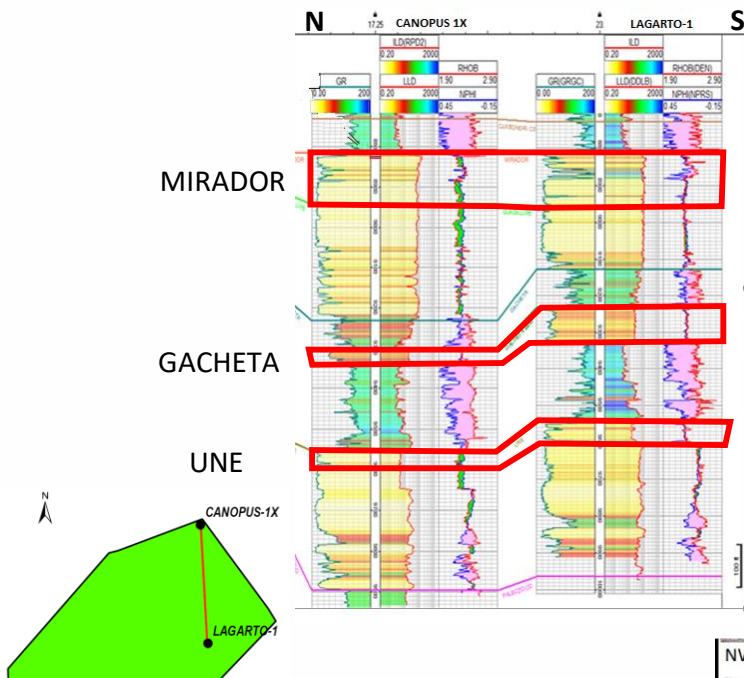
**Trampa:**  
Anticlinal contra falla Antitética

**Sello Lateral:**  
Yuxtaposición Lutitas contra falla

**Sello Vertical:**  
Lutitas (Carbonera C8, Fm. Gacheta)

**Roca Madre:**  
Formación Gacheta

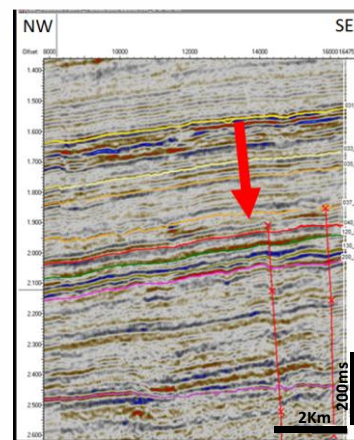
**Riesgo Principal:**  
Trampa



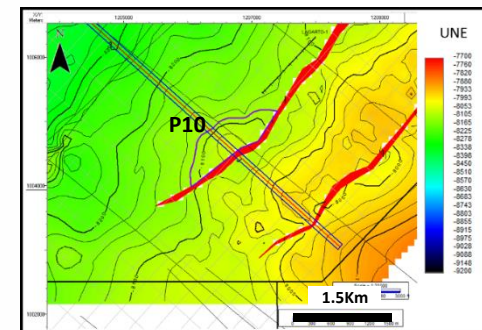
ANÁLISIS DE RIESGO			
LEAD			
PARAMETROS	UNE	GACHETA	MIRADOR
<b>RESERVORIO</b>			
Existencia	0.7	0.6	0.9
Calidad	0.6	0.7	0.8
Comportamiento	0.7	0.8	0.8
<b>Factor Crítico</b>	<b>0.6</b>	<b>0.6</b>	<b>0.8</b>
<b>TRAMPA</b>			
Existencia	0.8	0.8	0.8
Sello al Tope (Existe)	0.8	0.7	0.8
Integridad de Sello	0.7	0.6	0.7
Sello en la lateral	0.7	0.7	0.6
No Rebose (Not spill point)	0.8	0.7	0.8
No Fuga (Not leak point)	0.8	0.7	0.8
<b>Factor Crítico</b>	<b>0.7</b>	<b>0.6</b>	<b>0.6</b>
<b>CARGA</b>			
Roca Madre	0.8	0.8	0.8
Sincronización	0.8	0.8	0.8
Madurez	0.9	0.9	0.9
Migración Lateral	0.7	0.7	0.7
Migración Vertical	0.8	0.7	0.8
<b>Factor Crítico</b>	<b>0.7</b>	<b>0.7</b>	<b>0.7</b>
<b>RETENCIÓN</b>			
Biodegradación	0.8	0.7	0.8
Basculamiento	0.8	0.8	0.8
Perdida de sello	0.7	0.7	0.7
<b>Factor Crítico</b>	<b>0.7</b>	<b>0.7</b>	<b>0.7</b>
<b>PROBABILIDAD DE ÉXITO</b>	<b>21%</b>	<b>18%</b>	<b>24%</b>

## RECURSOS

AREA	LAGARTO SW			
	LAGARTO SW	MIRADOR	GACHETA	UNE
LLA103	Aceite <i>in situ</i>	Aceite <i>in situ</i>	Aceite <i>in situ</i>	Aceite <i>in situ</i>
CUENCA LLANOS	-OOIP-	-OOIP-	-OOIP-	-OOIP-
	(MMbbls)	(MMbbls)	(MMbbls)	(MMbbls)
P90	2.00	0.70	0.80	0.50
P50	2.70	0.90	1.10	0.70
P10	3.60	1.30	1.40	0.90



Línea de Buzamiento



Terminación de la Fm Une contra falla antitética

## Lagarto S

**ÁREA LLA 103**  
**DATOS GENERALES**

Leads: LLA103\_LAGARTO S

Objetivo: Formaciones Mirador, Gacheta y Une

Área P10:  
667 acres

Prof. al tope del reservorio (ft):  
7360

Profundidad Final (ft)  
7950

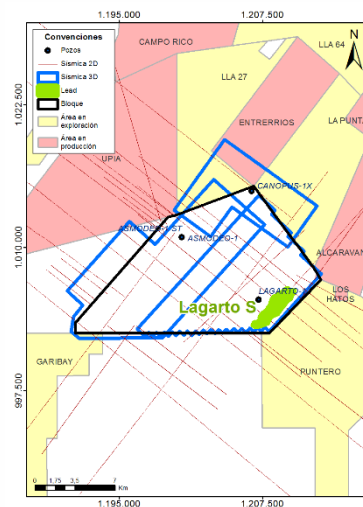
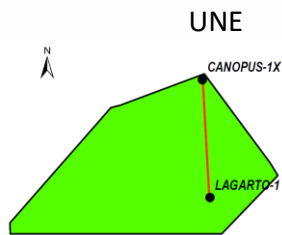
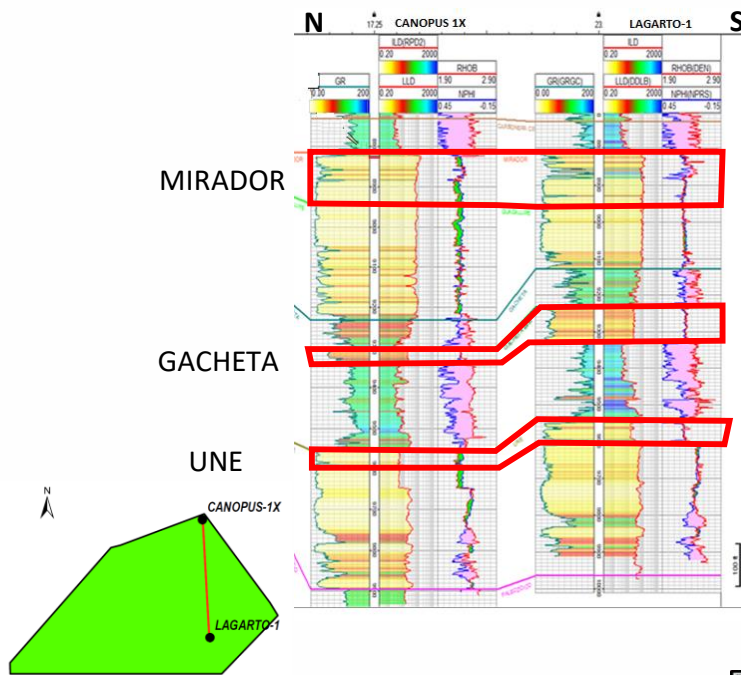
Trampa:  
Anticlinal contra falla Antitética

Sello Lateral:  
Yuxtaposición Lutitas contra falla

Sello Vertical:  
Lutitas (Carbonera C8, Fm. Gacheta)

Roca Madre:  
Formación Gacheta

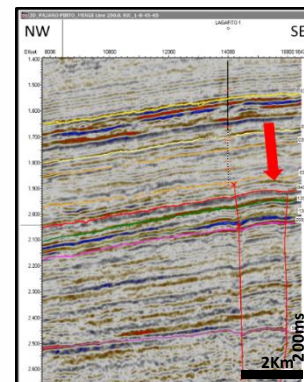
Riesgo Principal:  
Trampa



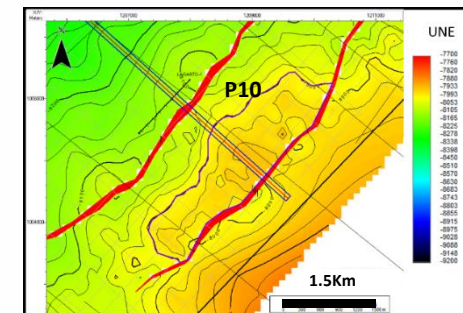
ANÁLISIS DE RIESGO			
LEAD			
PARAMETROS	UNE	GACHETA	MIRADOR
<b>RESERVORIO</b>			
Existencia	0.7	0.6	0.9
Calidad	0.6	0.7	0.8
Comportamiento	0.7	0.8	0.8
<b>Factor Crítico</b>	<b>0.6</b>	<b>0.6</b>	<b>0.8</b>
<b>TRAMPA</b>			
Existencia	0.8	0.8	0.8
Sello al Tope (Existe)	0.8	0.7	0.8
Integridad de Sello	0.7	0.6	0.7
Sello en la lateral	0.7	0.7	0.6
No Rebose (Not spill point)	0.8	0.7	0.8
No Fuga (Not leak point)	0.8	0.7	0.8
<b>Factor Crítico</b>	<b>0.7</b>	<b>0.6</b>	<b>0.6</b>
<b>CARGA</b>			
Roca Madre	0.8	0.8	0.8
Sincronización	0.8	0.8	0.8
Madurez	0.9	0.9	0.9
Migración Lateral	0.7	0.7	0.7
Migración Vertical	0.8	0.7	0.8
<b>Factor Crítico</b>	<b>0.7</b>	<b>0.7</b>	<b>0.7</b>
<b>RETENCION</b>			
Biodegradación	0.8	0.7	0.8
Basculamiento	0.8	0.8	0.8
Perdida de sello	0.7	0.7	0.7
<b>Factor Crítico</b>	<b>0.7</b>	<b>0.7</b>	<b>0.7</b>
<b>PROBABILIDAD DE ÉXITO</b>	<b>21%</b>	<b>18%</b>	<b>24%</b>

## RECURSOS

AREA	LAGARTO S			
	LAGARTO S	MIRADOR	GACHETA	UNE
LLA103	Aceite <i>in situ</i>	Aceite <i>in situ</i>	Aceite <i>in situ</i>	Aceite <i>in situ</i>
CUENCA	-OOIP-	-OOIP-	-OOIP-	-OOIP-
LLANOS	(MMbbls)	(MMbbls)	(MMbbls)	(MMbbls)
P90	9.00	1.20	3.50	4.30
P50	12.70	2.50	5.00	5.20
P10	17.50	4.60	6.50	6.40



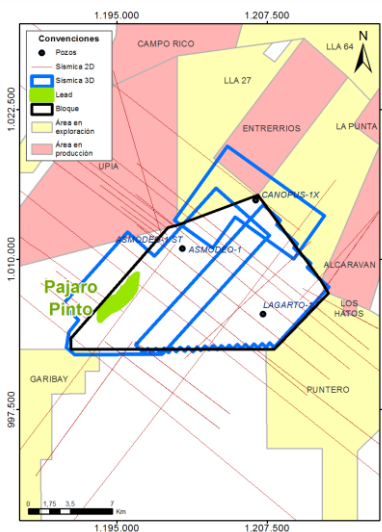
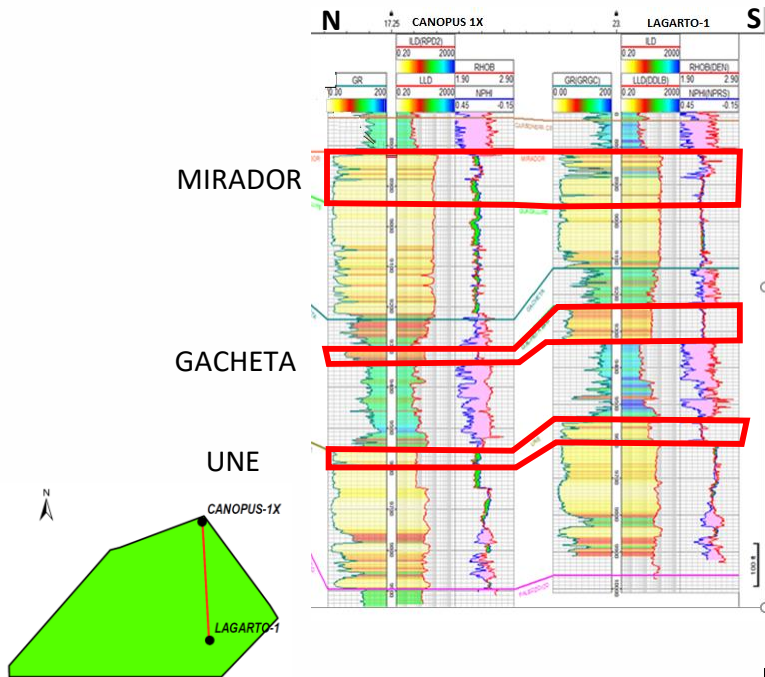
PAJARO PINTO 3D MERGE IL 250  
Línea de Buzamiento



Terminación de las Fm Une  
contra falla antitética

## Pajaro Pinto E

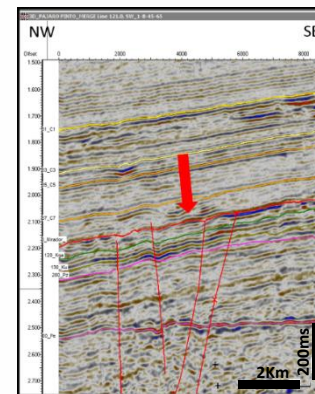
**ÁREA LLA 103**  
**DATOS GENERALES**  
 Leads: LLA103\_PAJARO PINTO E  
 Objetivo: Formaciones Mirador, Gachetá y Une  
 Área P10: 563 acres  
 Prof. al tope del reservorio (ft): 8250  
 Profundidad Final (ft): 9000  
 Trampa: Anticinal contra falla Sintética  
 Sello Lateral: Yuxtaposición Lutitas contra falla  
 Sello Vertical: Lutitas (Carbonera C8, Fm. Gachetá)  
 Roca Madre: Formación Gachetá  
 Riesgo Principal: Trampa



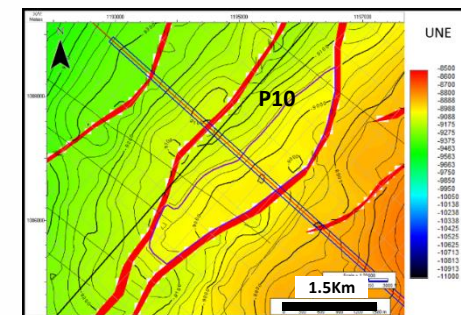
ANÁLISIS DE RIESGO			
LEAD			
PARAMETROS	UNE	GACHETA	MIRADOR
<b>RESERVORIO</b>			
Existencia	0.7	0.6	0.9
Calidad	0.6	0.7	0.8
Comportamiento	0.7	0.8	0.8
<b>Factor Crítico</b>	<b>0.6</b>	<b>0.6</b>	<b>0.8</b>
<b>TRAMPA</b>			
Existencia	0.8	0.8	0.8
Sello al Tope (Existe)	0.8	0.7	0.8
Integridad de Sello	0.7	0.6	0.7
Sello en la lateral	0.7	0.7	0.6
No Rebose (Not spill point)	0.8	0.7	0.8
No Fuga (Not leak point)	0.8	0.7	0.8
<b>Factor Crítico</b>	<b>0.7</b>	<b>0.6</b>	<b>0.6</b>
<b>CARGA</b>			
Roca Madre	0.8	0.8	0.8
Sincronización	0.8	0.8	0.8
Madurez	0.9	0.9	0.9
Migración Lateral	0.7	0.7	0.7
Migración Vertical	0.8	0.7	0.8
<b>Factor Crítico</b>	<b>0.7</b>	<b>0.7</b>	<b>0.7</b>
<b>RETENCIÓN</b>			
Biodegradación	0.8	0.7	0.8
Basculamiento	0.8	0.8	0.8
Perdida de sello	0.7	0.7	0.7
<b>Factor Crítico</b>	<b>0.7</b>	<b>0.7</b>	<b>0.7</b>
<b>PROBABILIDAD DE ÉXITO</b>	<b>21%</b>	<b>18%</b>	<b>24%</b>

### RECURSOS

AREA LLA103	PAJARO PINTO E			
	PAJAROPINTO E	MIRADOR	GACHETA	UNE
CUENCA LLANOS	Aceite <i>in situ</i>	Aceite <i>in situ</i>	Aceite <i>in situ</i>	Aceite <i>in situ</i>
	-OOIP-	-OOIP-	-OOIP-	-OOIP-
	(MMbbls)	(MMbbls)	(MMbbls)	(MMbbls)
P90	11.20	4.40	2.80	4.00
P50	14.60	5.80	3.70	5.10
P10	18.40	7.50	4.60	6.30



PAJARO PINTO 3D MERGE IL 121  
 Línea de Buzamiento



Terminación de la Fm Une  
 contra falla sintética