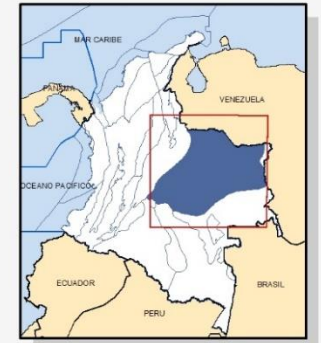


PROCESO PERMANENTE ASIGNACION DE AREAS

CUENCA SEDIMENTARIA LLANOS



ÁREAS PROPUESTAS

EMERGENTE

MADURA

CUENCAS SEDIMENTARIAS

LLANOS ORIENTALES

LÍMITE DEPARTAMENTAL



ANH
AGENCIA NACIONAL DE HIDROCARBUROS
COLOMBIA

PPAA
Proceso Permanente de
Asignación de Áreas

ÁREA LLA-99

L1-C7

ÁREA LLA 99
DATOS GENERALES

Leads: LLA99_Lead 1 C7

Objetivo: Formación Carbonera C7

Área P10:
1992 acres

Prof. al tope del reservorio (ft):
4000

Profundidad Final (ft)
4200

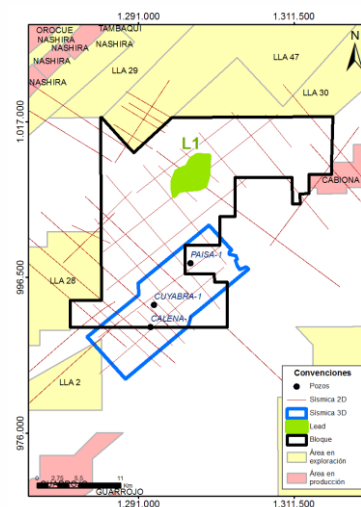
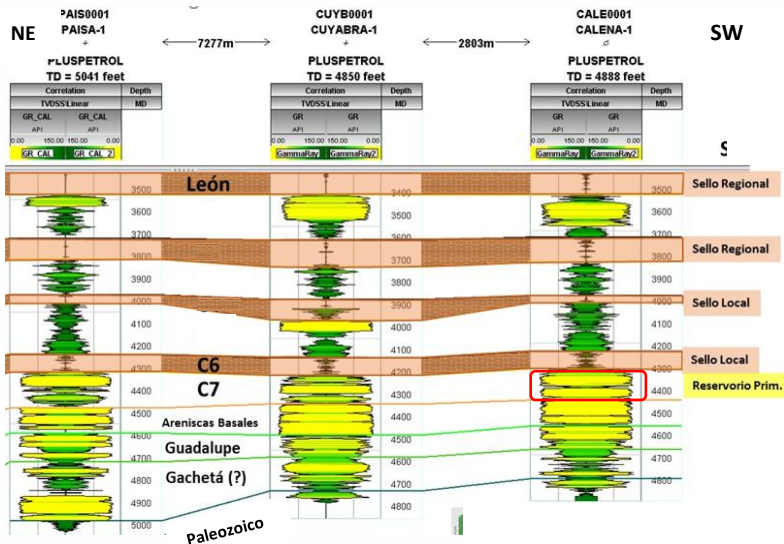
Trampa:
Monoclinal cortado por falla normal
antitética

Sello Lateral:
Yuxtaposición Lutitas Fm. Carbonera C6

Sello Vertical:
Lutitas Carbonera C6

Roca Madre:
Formación Gachetá

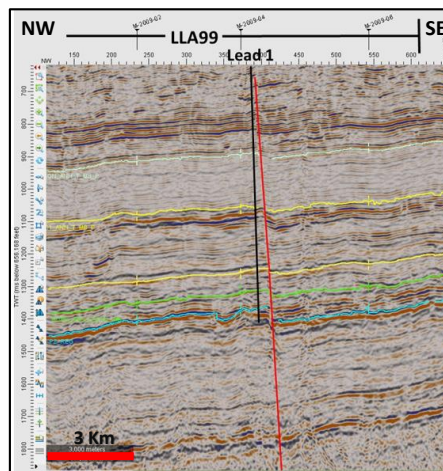
Riesgo Principal:
Carga y Trampa



PROBABILIDAD DE RIESGO	
L1-C7	
Parametro	Existencia (%100)
CARGA	
Roca Madre	0,7
Sincronización	0,7
Madurez	0,8
Migración Lateral	0,5
Migración Vertical	
Factor Crítico	0,5
RETENCION	
Biodegradación	0,6
Basculamiento	0,6
Pérdida de sello	0,8
Factor Crítico	0,6
TRAMPA	
Existencia	0,8
Sello al Tope (Existe)	0,8
Integridad de Sello	0,8
Sello en la lateral	0,5
No Reboso (Not spill point)	0,5
No Fuga (Not leak point)	0,5
Factor Crítico	0,5
RESERVORIO	
Existencia	0,8
Calidad	0,8
Comportamiento	0,8
Factor Crítico	0,8
PROBABILIDAD DE EXITO	12%
RIESGO GEOLOGICO	88%

RECURSOS

LLA99	LEAD 1	
	Total oportunidad	C7
	Aceite	
LLANOS	(MMbbbls)	Aceite in situ -OOIP- (MMbbbls)
P90	14,7	14,7
P50	40,8	40,8
P10	81,17	81,17



Línea sísmica de Buzamiento M-2009-19,

TVDSS Top C7 (ft)

