

PROCESO PERMANENTE ASIGNACION DE AREAS

CUENCA SEDIMENTARIA LLANOS



ÁREAS PROPUESTAS

EMERGENTE

MADURA

CUENCAS SEDIMENTARIAS

LLANOS ORIENTALES

LÍMITE DEPARTAMENTAL



ANH
AGENCIA NACIONAL DE HIDROCARBUROS
COLOMBIA

ÁREA LLA-94

Paleozoico

ÁREA LLA94 DATOS GENERALES

Leads: Paleozoicos "Cachirre, Norte, Oriente"

Objetivo: Unidades clásticas basales del Paleozoico

Area P10: 6867 Acres. Paleozoico "Cachirre, Norte, Oriente"

Tope del reservorio: -10.000 ft TVDs

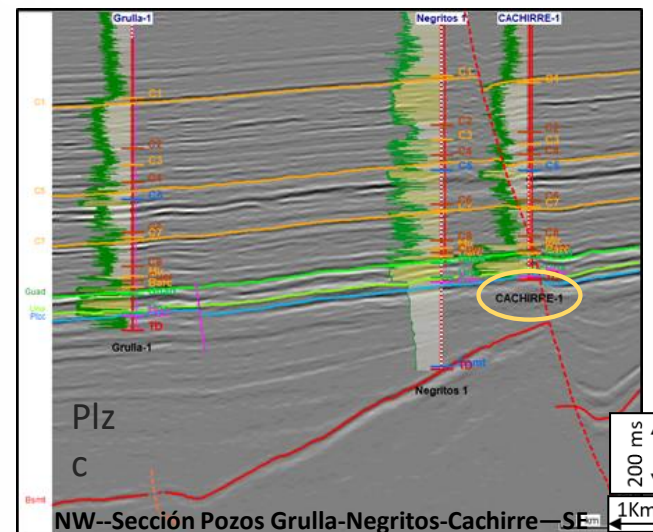
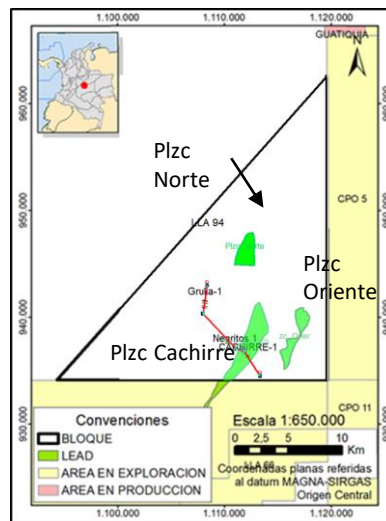
Trampa: Anticlinal fallado (falla antitetica y de rumbo)

Sello lateral: Yuxtaposición shales y arcillas del Paleozoico.

Sello vertical: Shales y arcillas del Paleozoico.

Roca madre: Fm Gachetá - Shales del Paleozoico.

Riesgo principal: Trampa y retención



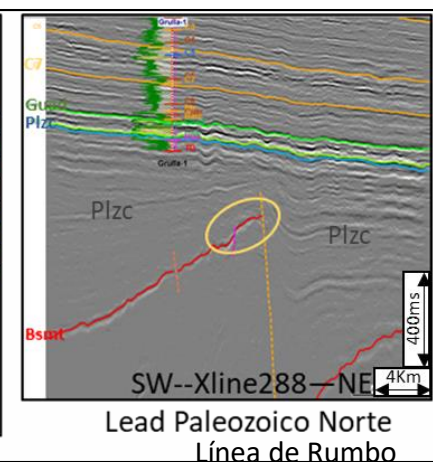
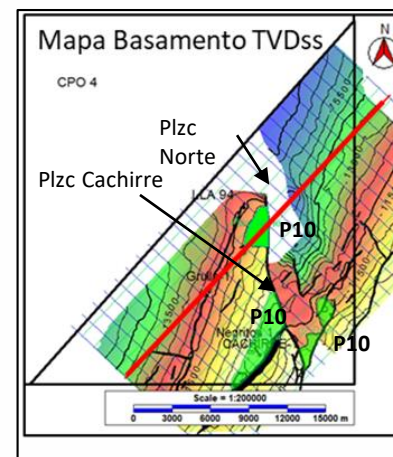
ANÁLISIS DE RIESGO	
LEADS: Paleozoico "Cachirre, Oriente, Norte"	
PARAMETRO	
Reservorio	
Existencia	0.5
Calidad	0.5
Comportamiento	0.5
Factor Crítico	0.5
Trampa	
Existencia	1
Sello al Tope (Existe)	1
Integridad de Sello	1
Sello en la lateral	0.5
No Reboso (Not spill point)	0.5
No Fuga (Not leak point)	0.5
Factor Crítico	0.5
Carga	
Roca Madre	0.6
Sincronización	0.6
Madurez	0.7
Migración Lateral	0.6
Migración Vertical	0.6
Factor Crítico	0.6
Retención	
Biodegradación	0.5
Basculamiento	0.5
Perdida de sello	0.5
Factor Crítico	0.5
PROBABILIDAD DE ÉXITO	8%

RECURSO

PALEÓZOICO "CACHIRRE"		
LLA94	Total oportunidad	Base Paleozoico
CUENCA	-OOIP-	-OOIP-
LLANOS	(MMbbls)	(MMbbls)
P90	167.4	167.4
P50	203.9	203.9
P10	268.4	268.4

PALEÓZOICO "NORTE"		
LLA94	Total oportunidad	Base Paleozoico
CUENCA	-OOIP-	-OOIP-
LLANOS	(MMbbls)	(MMbbls)
P90	57.4	57.4
P50	70.7	70.7
P10	95.4	95.4

PALEÓZOICO "ORIENTE"		
LLA94	Total oportunidad	Base Paleozoico
CUENCA	-OOIP-	-OOIP-
LLANOS	(MMbbls)	(MMbbls)
P90	56.2	56.2
P50	68.6	68.6
P10	88.6	88.6



Cretácicas - Cenozoicas

AREA LLA94
DATOS GENERALES

Leads: C7 "Canal", Guadalupe "La Punta, Grulla, Cachirre"

Objetivo: Unidades clásticas basales del Cenozoico

Area P10: 1139 Acres "C7 mas Kg"

Tope del reservorio: -8.200 ft TVDss

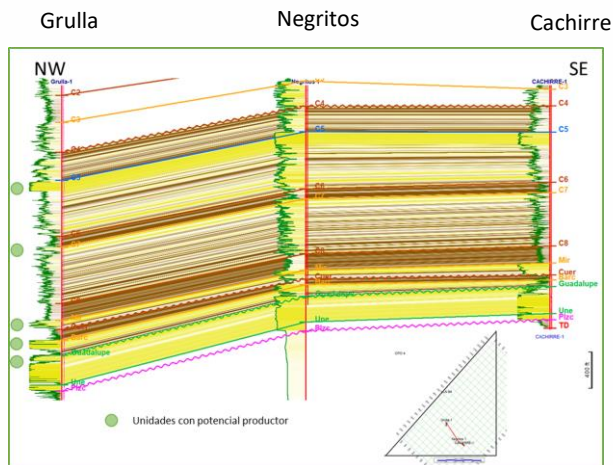
Trampa: Estratigráfica

Sello lateral: Shale y arcillas por cambio lateral de facies.

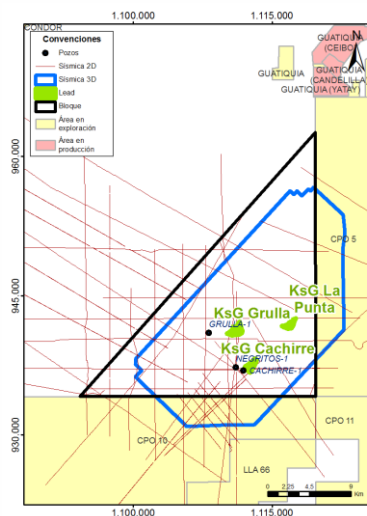
Sello vertical: Shales y arcillas del Cenozoico

Roca madre: Fm Gacheta.

Riesgo principal: Calidad y existencia del reservorio



NW--Sección Pozos Grulla-Negritos-Cachirre—SE



ANÁLISIS DE RIESGO	
LEADS: C7 "Canal", Guadalupe "La punta, Grulla, Cachirre"	
PARAMETRO	
Reservorio	
Existencia	0.6
Calidad	0.6
Comportamiento	0.6
Factor Crítico	0.6
Trampa	
Existencia	1
Sello al Tope (Existe)	1
Integridad de Sello	1
Sello en la lateral	0.5
No Rebose (Not spill point)	0.5
No Fuga (Not leak point)	0.5
Factor Crítico	0.5
Carga	
Roca Madre	0.6
Sincronización	0.6
Madurez	0.6
Migración Lateral	0.6
Migración Vertical	0.6
Factor Crítico	0.6
Retención	
Biodegradación	0.6
Basculamiento	0.6
Perdida de sello	0.6
Factor Crítico	0.6
PROBABILIDAD DE ÉXITO	11%

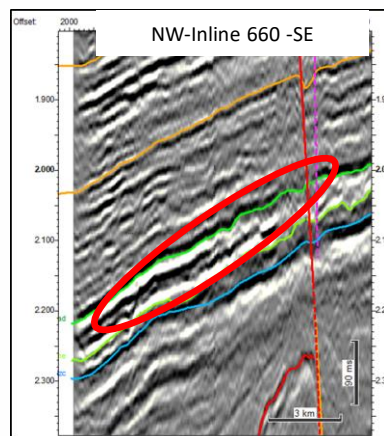
RECURSO

C7 "ESTRATIGRAFICO CANAL"		
LLA94	Total oportunidad	C7
CUENCA	-OOIP-	-OOIP-
LLANOS	(MMbbls)	(MMbbls)
P90	1.5	1.5
P50	4.5	4.5
P10	10.4	10.4

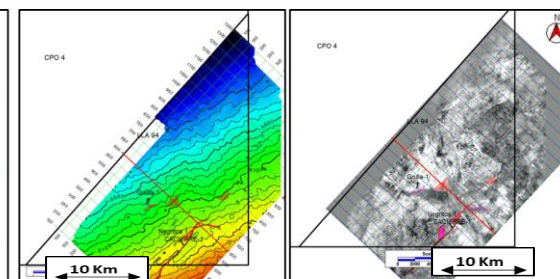
GUADALUPE "ESTRATIGRAFICO LA PUNTA"		
LLA94	Total oportunidad	GUADALUPE
CUENCA	-OOIP-	-OOIP-
LLANOS	(MMbbls)	(MMbbls)
P90	1.5	1.5
P50	4.7	4.7
P10	10.5	10.5

GUADALUPE "ESTRATIGRAFICO GRULLA"		
LLA94	Total oportunidad	GUADALUPE
CUENCA	-OOIP-	-OOIP-
LLANOS	(MMbbls)	(MMbbls)
P90	3.3	3.3
P50	10.1	10.1
P10	22.6	22.6

GUADALUPE "ESTRATIGRAFICO CACHIRRE"		
LLA94	Total oportunidad	GUADALUPE
CUENCA	-OOIP-	-OOIP-
LLANOS	(MMbbls)	(MMbbls)
P90	2.1	2.1
P50	6.5	6.5
P10	14.6	14.6



Línea de Buzamiento
Lead Estratigráfico La Punta



Mapa
estructural
TVDss
Guadalupe

Atributo de amplitud
sísmica
-15ms tope de Guadalupe