

PROCESO PERMANENTE ASIGNACION DE AREAS

CUENCA SEDIMENTARIA LLANOS



ÁREAS PROPUESTAS

EMERGENTE

MADURA

CUENCAS SEDIMENTARIAS

LLANOS ORIENTALES

LÍMITE DEPARTAMENTAL



ANH
AGENCIA NACIONAL DE HIDROCARBUROS
COLOMBIA

PPAA
Proceso Permanente de
Asignación de Áreas

ÁREA LLA-93

Norte

ÁREA LLA93
DATOS GENERALES

Lead : LLA93_NORTE

Objetivo: Formaciones Carbonera, Guadalupe

Área P10: 283 acres (Fm. Guadalupe)

Prof. al tope del reservorio (ft):
5400 (Fm. Guadalupe)

Profundidad Final (ft)
6400 (Tope Paleozoico)

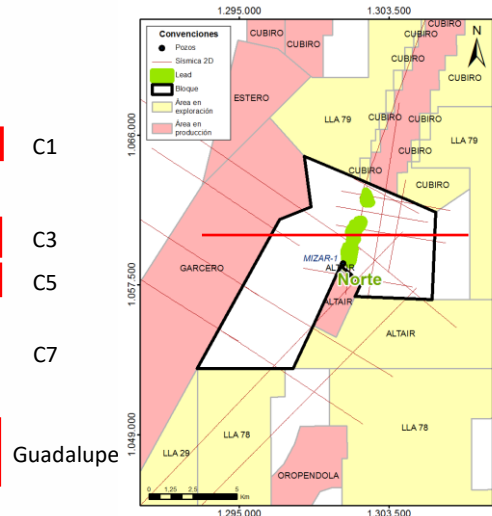
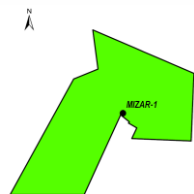
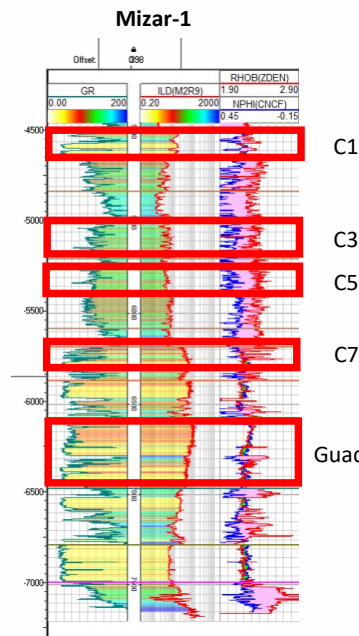
Trampa:
Anticlinal contra falla antitética

Sello Lateral:
Yuxtaposición Niveles de Lutitas Fm. Carbonera y Fm. Gacheta

Sello Vertical:
Lutitas Formación Carbonera

Roca Madre:
Formación Gacheta

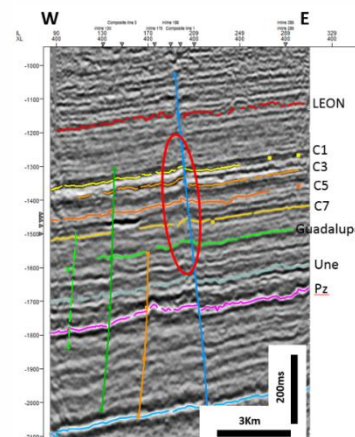
Riesgo Principal:
Trampa, Carga y Retención



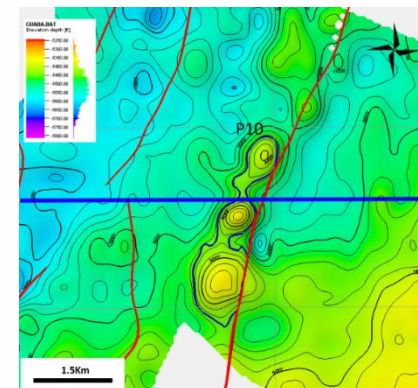
ANÁLISIS DE RIESGO LEAD GUADALUPE	
PARAMETROS	%
RESERVORIO	
Existencia	0.8
Calidad	0.8
Comportamiento	0.8
Factor Crítico	0.8
TRAMPA	
Existencia	0.8
Sello al Tope (Existe)	0.8
Integridad de Sello	0.8
Sello en la lateral	0.5
No Rebosa(Not spill point)	0.5
No fuga (Not leak point)	0.5
Factor Crítico:	0.5
CARGA	
Roca Madre	0.7
Sincronización	0.8
Madurez	0.7
Migración Lateral	0.5
Migración Vertical	N/A
Factor Crítico:	0.5
RETENCIÓN	
Biodegradación	0.5
Basculamineto	0.6
Perdida de sello	0.8
Factor Crítico:	0.5
PROBILIDAD DE ÉXITO	10%

RECURSOS

BLOQUE	LLA93_NORTE					
	LLA93_NORTE	C1	C3	C5	C7	GUADALUPE
LLA93	Aceite <i>in situ</i>	Aceite <i>in situ</i>	Aceite <i>in situ</i>	Aceite <i>in situ</i>	Aceite <i>in situ</i>	Aceite <i>in situ</i>
CUENCA	-OOIP-	-OOIP-	-OOIP-	-OOIP-	-OOIP-	-OOIP-
LLANOS	(MMbbls)	(MMbbls)	(MMbbls)	(MMbbls)	(MMbbls)	(MMbbls)
P90	21.75	2.90	4.86	5.23	2.57	6.19
P50	26.24	3.33	6.09	6.41	3.17	7.24
P10	31.25	3.78	7.45	7.59	3.74	8.69



XL 400 –Altair 3D – Línea de Buzamiento



Terminación de la Fm. Guadalupe
Contra la falla antitética

Canal

ÁREA LLA93
DATOS GENERALES

Lead : LLA93_CANAL

Objetivo: Formaciones Carbonera C5

Área P10: 187 Acres (Carbonera C5)

Prof. al tope del reservorio (ft):
5070 (Carbonera C5)

Profundidad Final (ft):
6700 (tope Paleozoico)

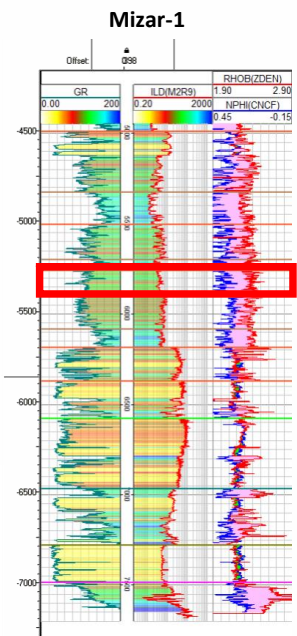
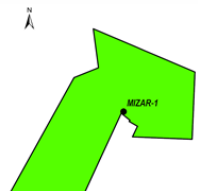
Trampa:
Falla Sintética, canal

Sello Lateral:
Yuxtaposición Niveles de Lutitas Fm. Carbonera

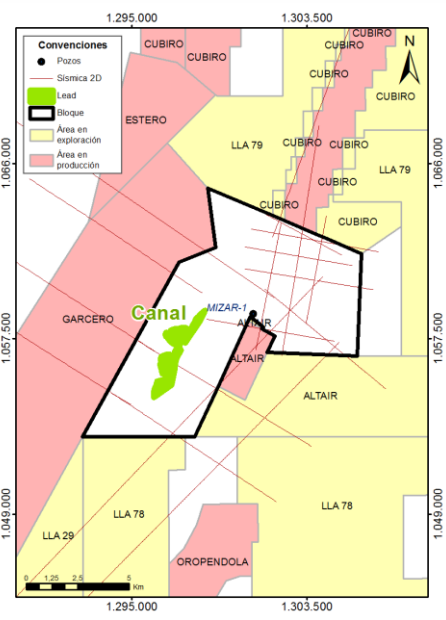
Sello Vertical:
Lutitas Formación Carbonera

Roca Madre:
Formación Gachetá

Riesgo Principal:
Retención y trampa



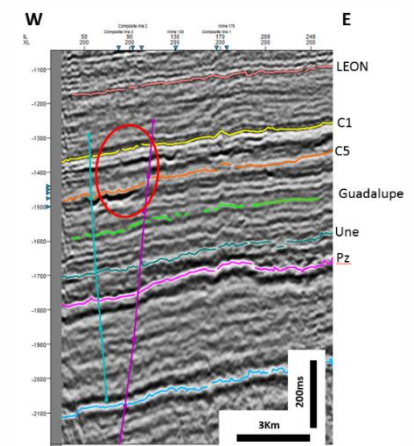
C1
C3
C5
C7
Guadalupe



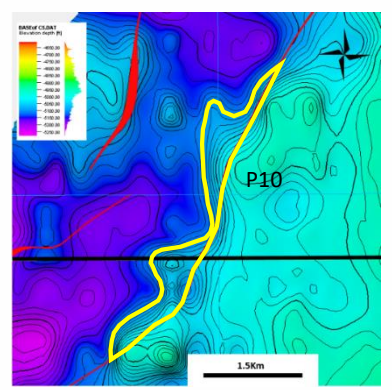
ANÁLISIS DE RIESGO LEAD CARBONERA C5	
PARAMETROS	%
RESERVORIO	
Existencia	0.8
Calidad	0.8
Comportamiento	0.8
Factor Crítico	0.8
TRAMPA	
Existencia	0.8
Sello al Tope (Existe)	0.8
Integridad de Sello	0.8
Sello en la lateral	0.5
No Rebose(Not spill point)	0.5
No fuga (Not leak point)	0.5
Factor Crítico:	0.5
CARGA	
Roca Madre	0.7
Sincronización	0.8
Madurez	0.7
Migración Lateral	0.5
Migración Vertical	N/A
Factor Crítico:	0.5
RETENCIÓN	
Biodegradación	0.5
Basculamineto	0.6
Perdida de sello	0.8
Factor Crítico:	0.5
PROBILIDAD DE ÉXITO	10%

RECURSOS

LLA93_CANAL			
BLOQUE	LLA93_CANAL	C1	C5
LLA93	Aceite <i>in situ</i>	Aceite <i>in situ</i>	Aceite <i>in situ</i>
CUENCA	-OOIP-	-OOIP-	-OOIP-
LLANOS	(MMbbbls)	(MMbbbls)	(MMbbbls)
P90	7.40	4.20	3.20
P50	8.70	5.10	3.60
P10	10.50	6.00	4.50



XL 200 –Altair 3D – Línea de Buzamiento



Terminación de la Unidad C5
Contra falla sintética