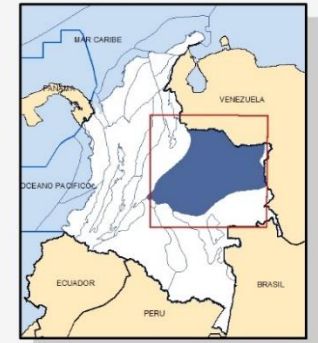


## PROCESO PERMANENTE ASIGNACION DE AREAS

CUENCA SEDIMENTARIA LLANOS



### ÁREAS PROPUESTAS

EMERGENTE

MADURA

### CUENCAS SEDIMENTARIAS

LLANOS ORIENTALES

LÍMITE DEPARTAMENTAL



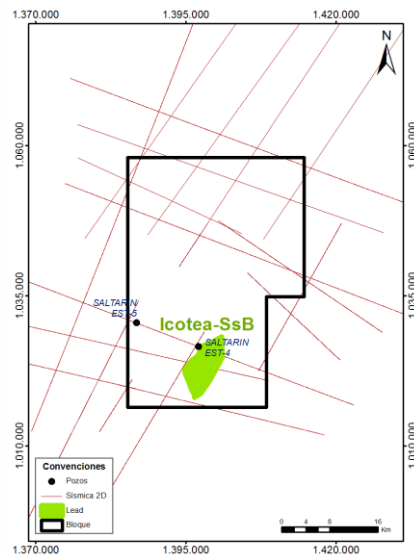
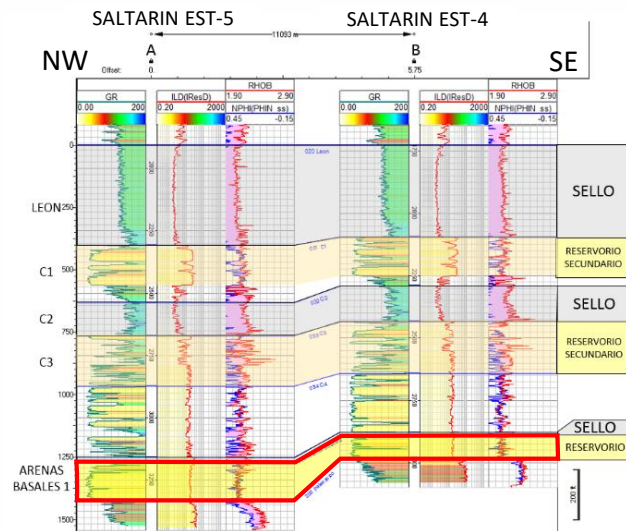
**ANH**  
AGENCIA NACIONAL DE HIDROCARBUROS  
COLOMBIA

PPAA  
Proceso Permanente de  
Asignación de Áreas

# ÁREA LLA-92

## Icotea - Arenas Basales 1

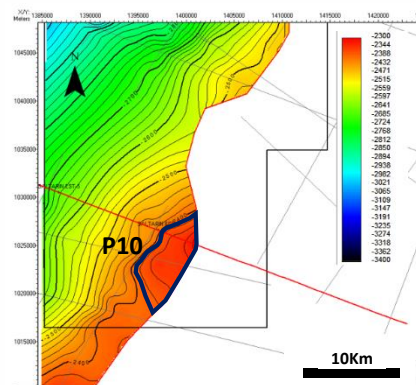
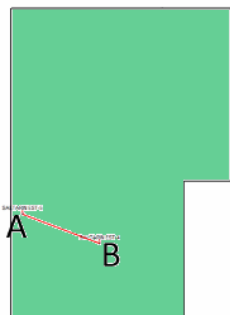
**ÁREA LLA 92**  
**DATOS GENERALES**  
**Leads: LLA92\_ICOTEA**  
**Objetivo: Arenas Basales 1**  
**Área P10:**  
 11375 acres  
**Prof. al tope del reservorio (ft):**  
 2300  
**Profundidad Final (ft)**  
 2450  
**Trampa:**  
 Pinchamiento contra basamento  
**Sello Lateral:**  
 Pinchamiento contra basamento  
**Sello Vertical:**  
 Base de la Fm. Carbonera  
**Roca Madre:**  
 Formación Gachetá  
**Riesgo Principal:**  
 Trampa y Retención



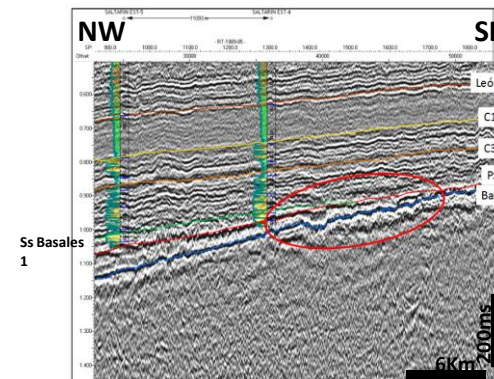
ANÁLISIS DE RIESGO LEAD ARENAS BASALES 1	
PARAMETROS	%
<b>RESERVORIO</b>	
Existencia	0.8
Calidad	0.8
Comportamiento	0.7
<b>Factor Crítico</b>	<b>0.7</b>
<b>TRAMPA</b>	
Existencia	0.8
Sello al Tope (Existe)	0.7
Integridad de Sello	0.5
Sello en la lateral	0.7
No Rebose(Not spill point)	0.7
No fuga (Not leak point)	0.7
<b>Factor Crítico:</b>	<b>0.5</b>
<b>CARGA</b>	
Roca Madre	0.8
Sincronización	0.7
Madurez	0.8
Migración Lateral	0.7
Migración Vertical	N/A
<b>Factor Crítico:</b>	<b>0.7</b>
<b>RETENCIÓN</b>	
Biodegradación	0.5
Basculamineto	0.6
Pérdida de sello	0.7
<b>Factor Crítico:</b>	<b>0.5</b>
<b>PROBILIDAD DE ÉXITO</b>	<b>12%</b>

### RECURSOS

ICOTEA SS-Bas-1	
AREA LLA92	ARENAS BASALES 1
	Aceite <i>in situ</i>
CUENCA LLANOS	-OOIP-
	(MMbbls)
P90	32.45
P50	113.46
P10	281.85



Mapa de Contornos estructurales al tope de las Arenas Basales 1



RT-1989 -05 Línea de Buzamiento

## Ades - Arenas Basales 1

**ÁREA LLA 92**  
**DATOS GENERALES**

**Leads:** LLA92\_ADES

**Objetivo:** Arenas Basales 1

**Área P10:**  
16021 acres

**Prof. al tope del reservorio (ft):**  
2500

**Profundidad Final (ft)**  
2600

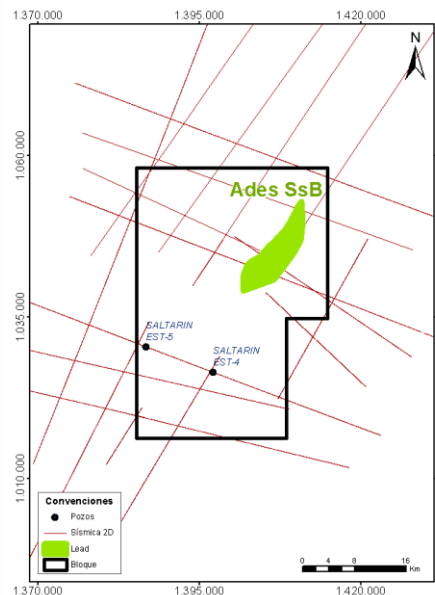
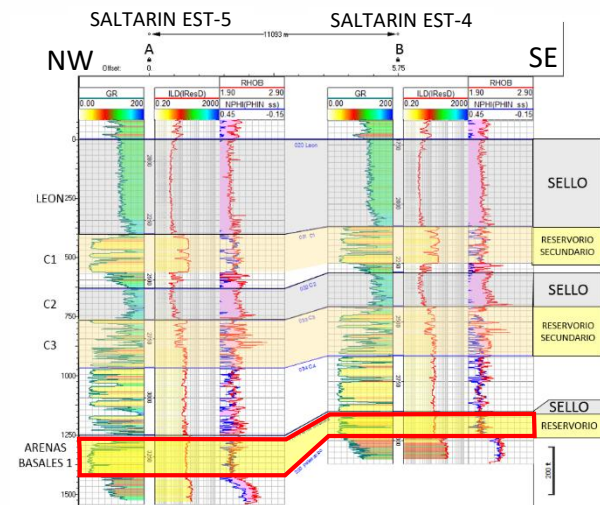
**Trampa:**  
Pinchamiento contra basamento

**Sello Lateral:**  
Pinchamiento contra basamento

**Sello Vertical:**  
Base de la Fm. Carbonera

**Roca Madre:**  
Formación Gachetá

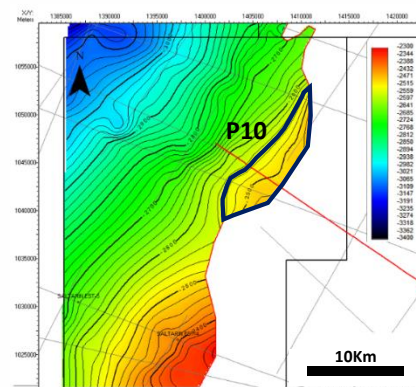
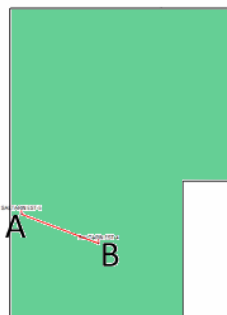
**Riesgo Principal:**  
Trampa y Retención



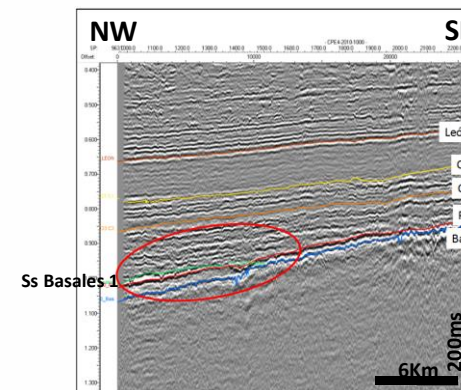
ANÁLISIS DE RIESGO LEAD ARENAS BASALES 1	
PARAMETROS	%
<b>RESERVIORIO</b>	
Existencia	0.8
Calidad	0.8
Comportamiento	0.7
<b>Factor Crítico</b>	<b>0.7</b>
<b>TRAMPA</b>	
Existencia	0.8
Sello al Tope (Existe)	0.7
Integridad de Sello	0.5
Sello en la lateral	0.7
No Rebose(Not spill point)	0.7
No fuga (Not leak point)	0.7
<b>Factor Crítico:</b>	<b>0.5</b>
<b>CARGA</b>	
Roca Madre	0.8
Sincronización	0.7
Madurez	0.8
Migración Lateral	0.7
Migración Vertical	N/A
<b>Factor Crítico:</b>	<b>0.7</b>
<b>RETENCIÓN</b>	
Biodegradación	0.5
Basculamineto	0.6
Perdida de sello	0.7
<b>Factor Crítico:</b>	<b>0.5</b>
<b>PROBILIDAD DE ÉXITO</b>	<b>12%</b>

## RECURSOS

ADES SS-Bas-1	
AREA LLA92	ARENAS BASALES 1
	Aceite <i>in situ</i>
<b>CUENCA LLANOS</b>	<b>-OOIP-</b>
	(MMbbls)
P90	46.98
P50	167.79
P10	427.53



Mapa de Contornos estructurales al tope de las Arenas Basales 1



CPE4-2010-1000  
Línea de Buzamiento