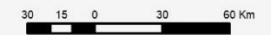
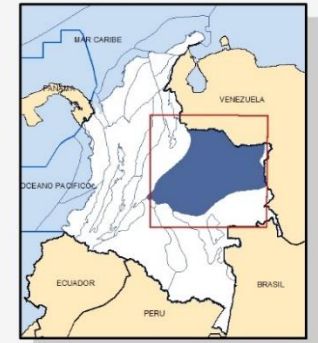


PROCESO PERMANENTE ASIGNACION DE AREAS

CUENCA SEDIMENTARIA LLANOS



ÁREAS PROPUESTAS

EMERGENTE

MADURA

CUENCAS SEDIMENTARIAS

LLANOS ORIENTALES

LÍMITE DEPARTAMENTAL



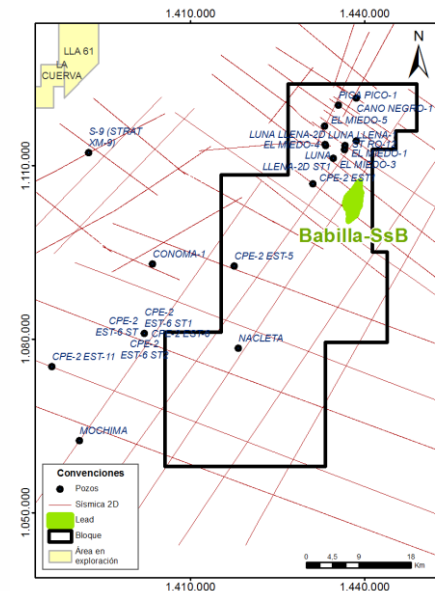
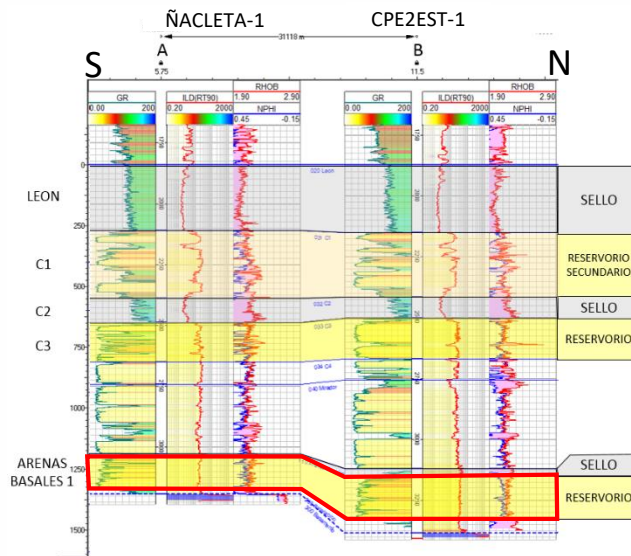
ANH
AGENCIA NACIONAL DE HIDROCARBUROS
COLOMBIA

PPAA
Proceso Permanente de
Asignación de Áreas

ÁREA LLA-91

Babilla – Arenas Basales 1

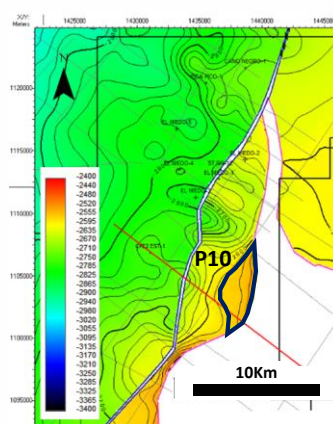
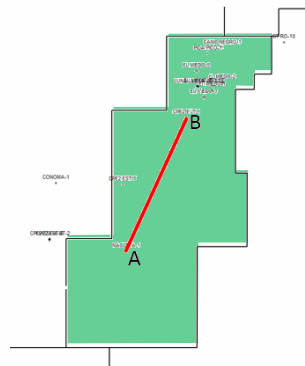
ÁREA LLA 91	
DATOS GENERALES	
Leads: LLA91_BABILLA	
Objetivo: Arenas Basales 1	
Área P10:	3785 acres
Prof. al tope del reservorio (ft):	2600
Profundidad Final (ft)	2780
Trampa: Pinchamiento contra basamento	
Sello Lateral: Pinchamiento contra basamento	
Sello Vertical: Nivel de Lutitas Arenas Basales 1	
Roca Madre: Formación Gachetá	
Riesgo Principal: Trampa y retención	



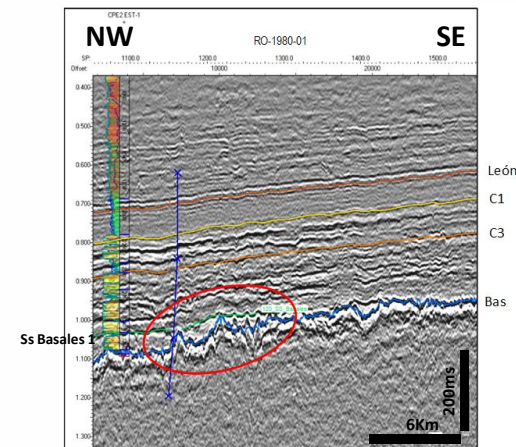
ANÁLISIS DE RIESGO LEAD ARENAS BASALES 1	
PARAMETROS	%
RESERVOIRIO	
Existencia	0.8
Calidad	0.8
Comportamiento	0.7
Factor Crítico	0.7
TRAMPA	
Existencia	0.8
Sello al Tope (Existe)	0.7
Integridad de Sello	0.5
Sello en la lateral	0.7
No Rebosa(Not spill point)	0.7
No fuga (Not leak point)	0.7
Factor Crítico:	0.5
CARGA	
Roca Madre	0.8
Sincronización	0.7
Madurez	0.8
Migración Lateral	0.7
Migración Vertical	N/A
Factor Crítico:	0.7
RETENCIÓN	
Biodegradación	0.5
Basculamineto	0.6
Perdida de sello	0.7
Factor Crítico:	0.5
PROBILIDAD DE ÉXITO	12%

RECURSOS

BABILLA SS-Bas-1	
AREA	ARENAS BASALES 1
LLA91	Aceite in situ
CUENCA LLANOS	-OOP-
	(MMbbls)
P90	5.81
P50	21.52
P10	50.38



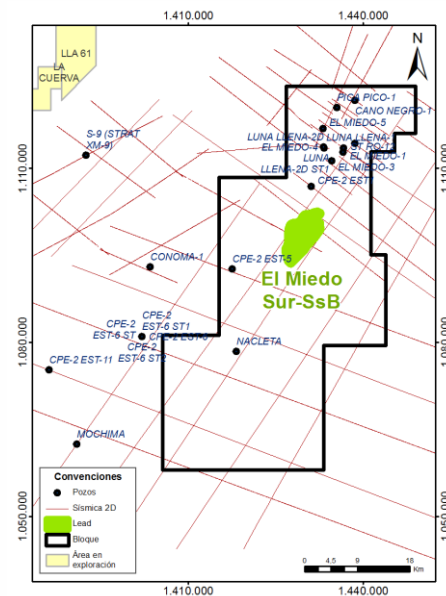
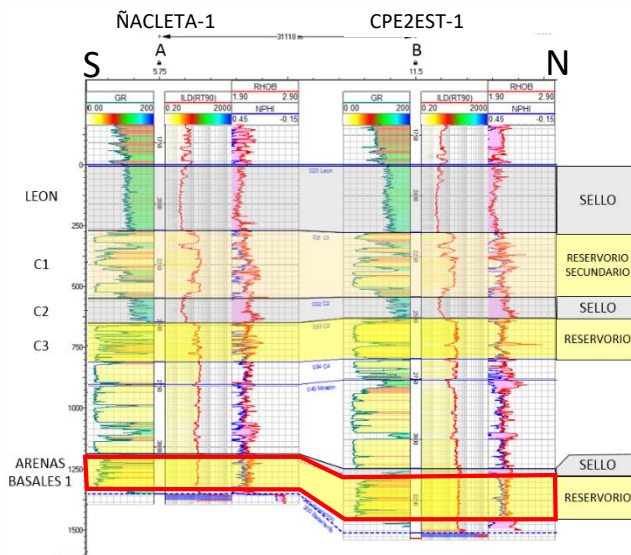
Mapa de Contornos estructurales al tope de la Arenas Basales 1



RO-1981 -01 Línea de Buzamiento

El Miedo Sur – Arenas Basales 1

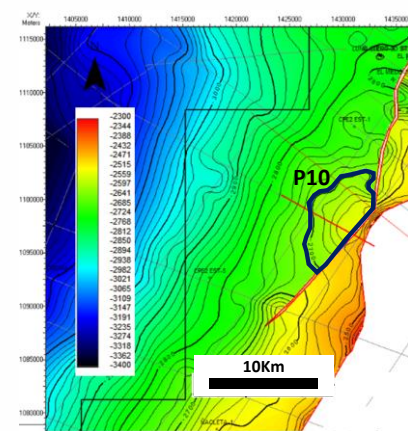
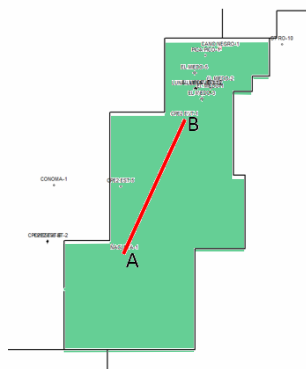
ÁREA LLA 91 DATOS GENERALES	
Leads: LLA91_EL MIEDO SUR	
Objetivo: Arenas Basales 1	
Área P10: 12347 acres	
Prof. al tope del reservorio (ft): 2620	
Profundidad Final (ft) 2780	
Trampa: Pinchamiento contra basamento	
Sello Lateral: Pinchamiento contra basamento	
Sello Vertical: Nivel de Lutitas Arenas Basales 1	
Roca Madre: Formación Gachetá	
Riesgo Principal: Trampa y retención	



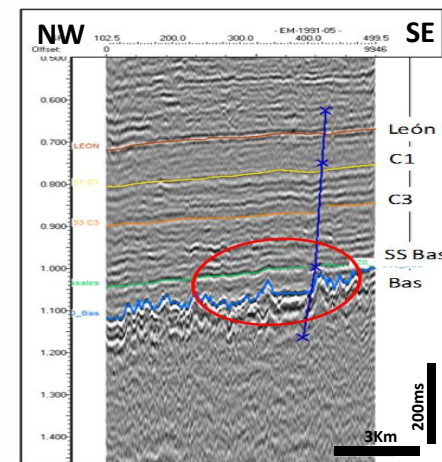
ANÁLISIS DE RIESGO LEAD ARENAS BASALES 1	
PARAMETROS	%
RESERVORIO	
Existencia	0.8
Calidad	0.8
Comportamiento	0.7
Factor Crítico	0.7
TRAMPA	
Existencia	0.8
Sello al Tope (Existe)	0.7
Integridad de Sello	0.5
Sello en la lateral	0.7
No Rebose(Not spill point)	0.7
No fuga (Not leak point)	0.7
Factor Crítico:	0.5
CARGA	
Roca Madre	0.8
Sincronización	0.7
Madurez	0.8
Migración Lateral	0.7
Migración Vertical	N/A
Factor Crítico:	0.7
RETENCIÓN	
Biodegradación	0.5
Basculamiento	0.6
Pérdida de sello	0.7
Factor Crítico:	0.5
PROBILIDAD DE ÉXITO	12%

RECURSOS

EL MIEDO SUR SS-Bas-1	
AREA LLA91	ARENAS BASALES 1
	Aceite <i>in situ</i>
CUENCA LLANOS	-OOIP-
	(MMbbbls)
P90	37.93
P50	136.70
P10	339.18



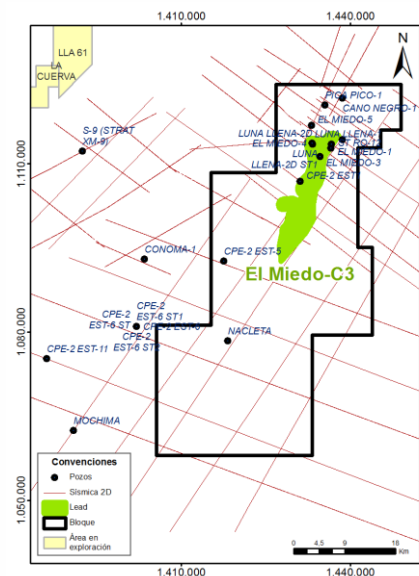
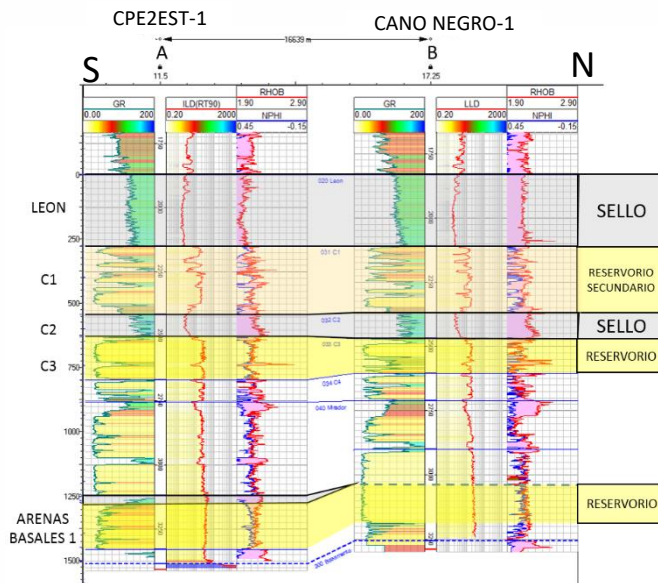
Mapa de Contornos estructurales al tope de la Arenas Basales 1



EM-1991-05 Línea de Buzamiento

El Miedo C3

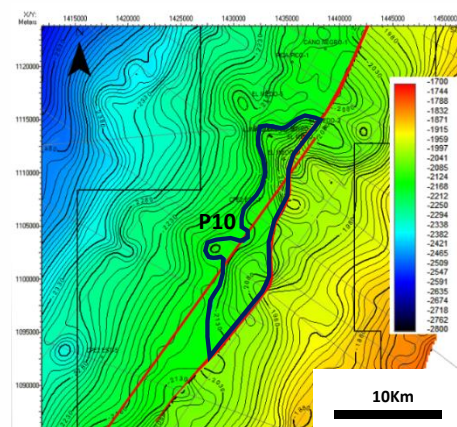
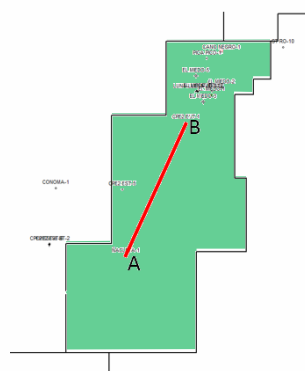
ÁREA LLA 91	
DATOS GENERALES	
Leads: LLA91_EL MIEDO C3	
Objetivo: Formación C3	
Área P10:	26817 acres
Prof. al tope del reservorio (ft):	2080
Profundidad Final (ft)	2190
Trampa:	
Cierre estructural con Falla Sintética	
Sello Lateral:	
Yuxtaposición Lutitas Carbonera	
Sello Vertical:	
Lutitas Carbonera C2	
Roca Madre:	
Formación Gachetá	
Riesgo Principal:	
Trampa	



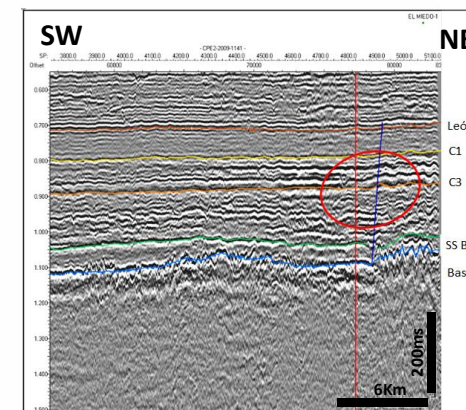
ANÁLISIS DE RIESGO LEAD CARBONERA C3	
PARAMETROS	%
RESERVORIO	
Existencia	0.8
Calidad	0.8
Comportamiento	0.75
Factor Crítico	0.8
TRAMPA	
Existencia	0.8
Sello al Topo (Existe)	0.7
Integridad de Sello	0.5
Sello en la lateral	0.7
No Rebosa(Not spill point)	0.8
No fuga (Not leak point)	0.7
Factor Crítico:	0.5
CARGA	
Roca Madre	0.8
Sincronización	0.7
Madurez	0.8
Migración Lateral	0.7
Migración Vertical	N/A
Factor Crítico:	0.7
RETENCIÓN	
Biodegradación	0.5
Basculamineto	0.6
Perdida de sello	0.7
Factor Crítico:	0.5
PROBILIDAD DE ÉXITO	14%

RECURSOS

EL MIEDO C3	
AREA LLA91	CARBONERA C3
	Aceite in situ
CUENCA LLANOS	-OOIP-
	(MMbbls)
P90	91.66
P50	222.91
P10	461.71



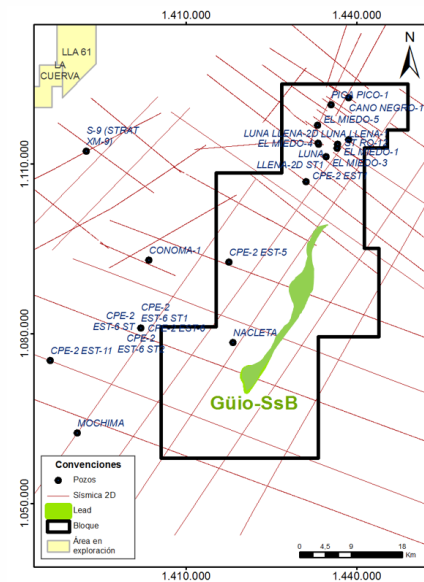
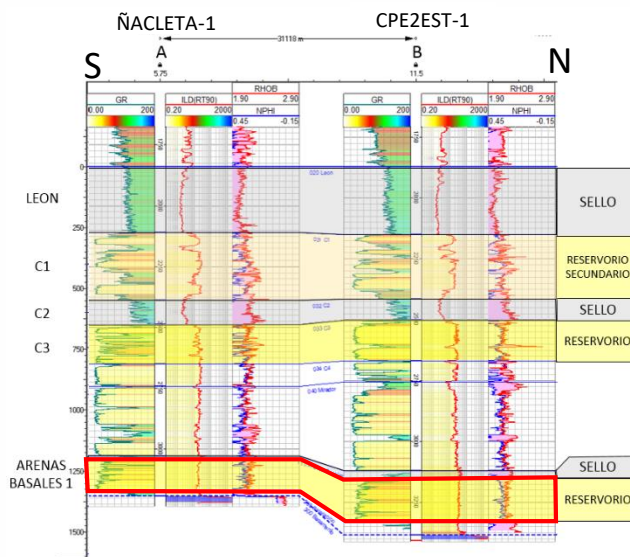
Mapa de Contornos estructurales al tope del Carbonera C3



CPE2-2009-1141
Línea de Rumbo

Güio – Arenas Basales 1

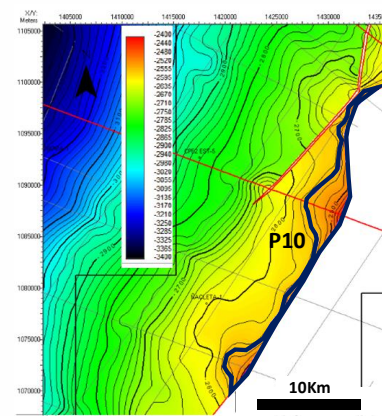
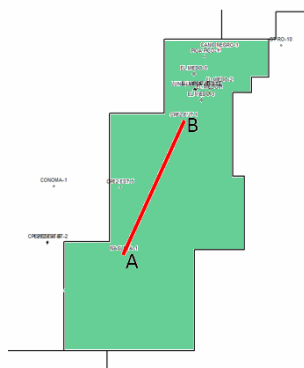
ÁREA LLA 91 DATOS GENERALES	
Leads: LLA91_GÜIO	
Objetivo: Arenas Basales 1	
Área P10:	12015 acres
Prof. al tope del reservorio (ft):	2480
Profundidad Final (ft)	2580
Trampa:	
Pinchamiento contra basamento	
Sello Lateral:	
Pinchamiento contra basamento	
Sello Vertical:	
Nivel de Lutitas Arenas Basales 1	
Roca Madre:	
Formación Gachetá	
Riesgo Principal:	
Trampa	



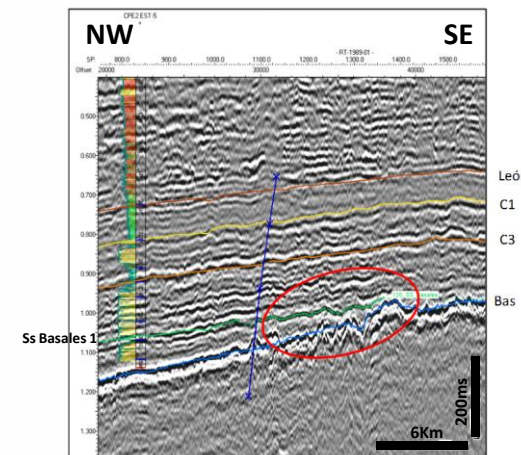
ANÁLISIS DE RIESGO LEAD ARENAS BASALES 1	
PARAMETROS	%
RESERVORIO	
Existencia	0.8
Calidad	0.8
Comportamiento	0.7
Factor Crítico	0.7
TRAMPA	
Existencia	0.8
Sello al Tope (Existe)	0.7
Integridad de Sello	0.5
Sello en la lateral	0.7
No Rebosé(Not spill point)	0.7
No fuga (Not leak point)	0.7
Factor Crítico:	0.5
CARGA	
Roca Madre	0.8
Sincronización	0.7
Madurez	0.8
Migración Lateral	0.7
Migración Vertical	N/A
Factor Crítico:	0.7
RETENCIÓN	
Biodegradación	0.5
Basculamineto	0.6
Pérdida de sello	0.7
Factor Crítico:	0.5
PROBILIDAD DE ÉXITO	12%

RECURSOS

GÜIO SS-Bas-1	
AREA LLA91	ARENAS BASALES 1
	Aceite <i>in situ</i>
CUENCA LLANOS	-OOIP-
	(MMbbls)
P90	33.56
P50	119.84
P10	304.66



Mapa de Contornos estructurales al tope de las Arenas Basales 1



RO 1980 -01 Línea de Buzamiento