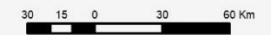
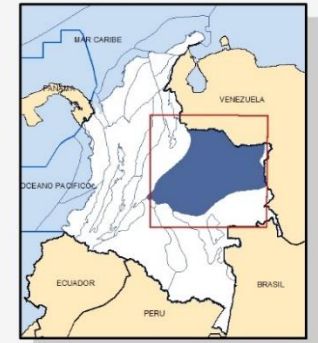


PROCESO PERMANENTE ASIGNACION DE AREAS

CUENCA SEDIMENTARIA LLANOS



ÁREAS PROPUESTAS

EMERGENTE

MADURA

CUENCAS SEDIMENTARIAS

LLANOS ORIENTALES

LÍMITE DEPARTAMENTAL

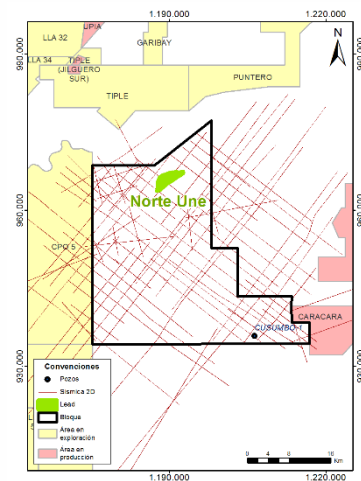
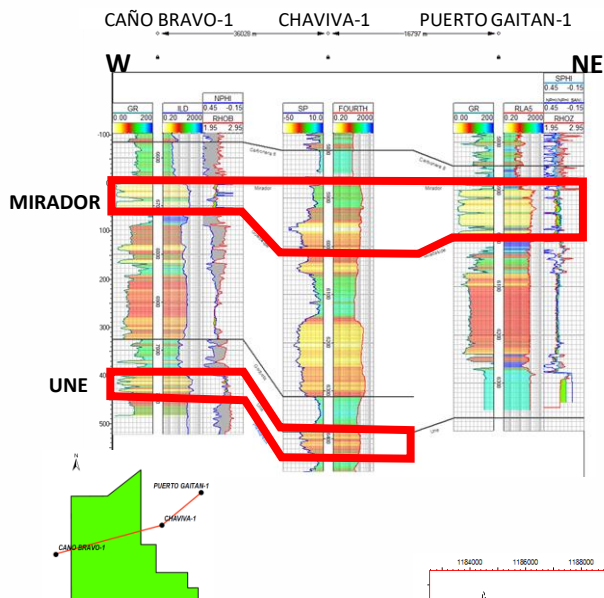


ANH
AGENCIA NACIONAL DE HIDROCARBUROS
COLOMBIA

PPAA
Proceso Permanente de
Asignación de Áreas

ÁREA LLA-86

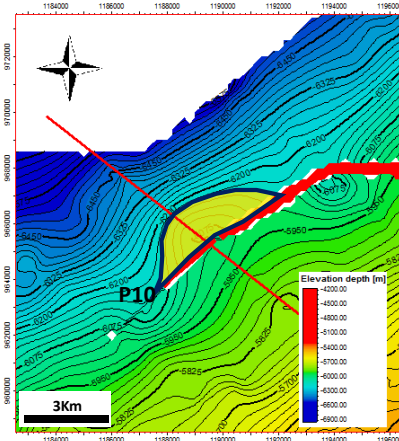
ÁREA LLA 86 DATOS GENERALES	
Leads: LLA86_NORTE	
Objetivo: Formaciones Mirador, Une	
Área P10: 1523 acres (Fm. Mirador)	
Prof. al tope del reservorio (ft): 5600 (Mirador); 6000 (Une)	
Profundidad Final (ft) 5700 ft (Mirador); 6100 ft (Une)	
Trampa: Anticinal contra falla sintética	
Sello Lateral: Yuxtaposición Niveles de Lutitas Fm Mirador y Fm. Gachetá	
Sello Vertical: Lutitas Formación Gachetá, Carbonera C8	
Roca Madre: Formación Gachetá	
Riesgo Principal: Calidad del Reservorio y Trampa	



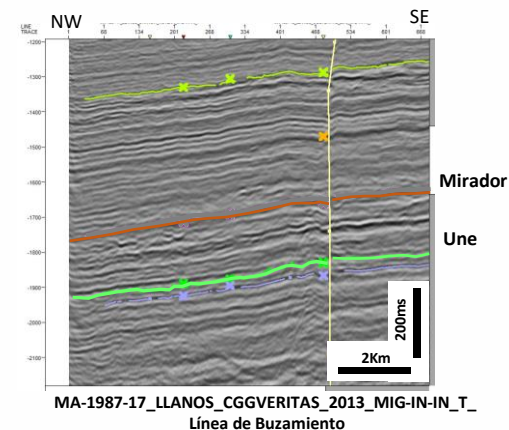
ANÁLISIS DE RIESGO LEAD LLA86_NORTE		
PARAMETROS	UNE	MIRADOR
RESERVORIO		
Existencia	0.7	0.9
Calidad	0.6	0.8
Comportamiento	0.7	0.8
Factor Crítico	0.6	0.8
TRAMPA		
Existencia	0.8	0.8
Sello al Tope (Existe)	0.8	0.8
Integridad de Sello	0.7	0.7
Sello en la lateral	0.7	0.6
No Rebese (Not spill point)	0.8	0.8
No Fuga (Not leak point)	0.8	0.8
Factor Crítico	0.7	0.6
CARGA		
Roca Madre	0.8	0.8
Sincronización	0.8	0.8
Madurez	0.9	0.9
Migración Lateral	0.7	0.7
Migración Vertical	0.8	0.8
Factor Crítico	0.7	0.7
RETENCIÓN		
Biodegradación	0.8	0.8
Basculamiento	0.8	0.8
Perdida de sello	0.7	0.7
Factor Crítico	0.7	0.7
PROBABILIDAD DE ÉXITO	21%	24%

RECURSOS

AREA	LLA86_NORTE		
	LLA86_NORTE	MIRADOR	UNE
LLA86	Aceite <i>in situ</i>	Aceite <i>in situ</i>	Aceite <i>in situ</i>
CUENCA	-OOIP-	-OOIP-	-OOIP-
LLANOS	(MMbbls)	(MMbbls)	(MMbbls)
P90	5.80	3.90	1.90
P50	10.10	6.80	3.30
P10	15.70	10.10	5.60



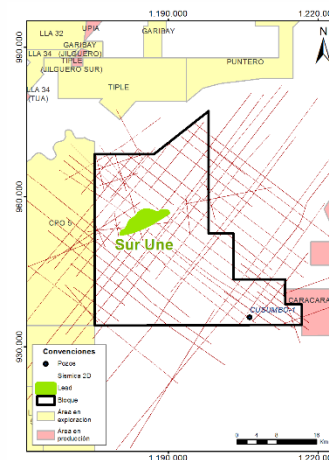
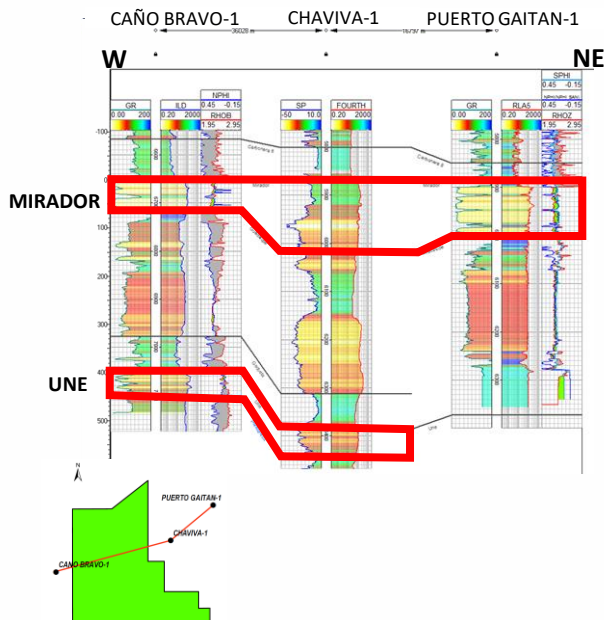
TERMINACIÓN DE LA FM MIRADOR
CONTRA FALLA SINTÉTICA



MA-1987-17_LLANOS_CGGVERITAS_2013_MIG-IN-IN_T
Línea de Buzamiento

Lead Sur

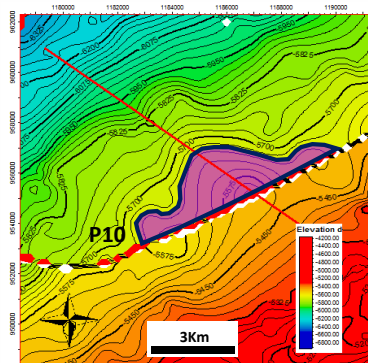
ÁREA LLA 86
DATOS GENERALES
Leads: LLA86_SUR
Objetivo: Formaciones Une, Mirador
Área P10: 2636 acres (Fm. Mirador)
Prof. al tope del reservorio (ft): 5650 (Fm. Mirador); 6200 (Fm. Une)
Profundidad Final (ft) 5640 ft (Mirador); 6200 ft (Une)
Trampa: Anticlinal contra falla sintética
Sello Lateral: Yuxtaposición Niveles de Lutitas Fm Mirador y Fm. Gachetá
Sello Vertical: Lutitas Formación Gachetá, Carbonera C8
Roca Madre: Formación Gachetá
Riesgo Principal: Calidad del Reservorio y Trampa



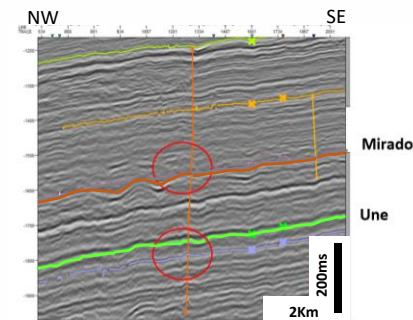
ANÁLISIS DE RIESGO LEAD LLA86_SUR		
PARAMETROS	UNE	MIRADOR
RESERVORIO		
Existencia	0.7	0.9
Calidad	0.6	0.8
Comportamiento	0.7	0.8
Factor Crítico	0.6	0.8
TRAMPA		
Existencia	0.8	0.8
Sello al Tope (Existe)	0.8	0.8
Integridad de Sello	0.7	0.7
Sello en la lateral	0.7	0.6
No Rebosa (Not spill point)	0.8	0.8
No Fuga (Not leak point)	0.8	0.8
Factor Crítico	0.7	0.6
CARGA		
Roca Madre	0.8	0.8
Sincronización	0.8	0.8
Madurez	0.9	0.9
Migración Lateral	0.7	0.7
Migración Vertical	0.8	0.8
Factor Crítico	0.7	0.7
RETENCIÓN		
Biodegradación	0.8	0.8
Basculamiento	0.8	0.8
Pérdida de sello	0.7	0.7
Factor Crítico	0.7	0.7
PROBABILIDAD DE ÉXITO	21%	24%

RECURSOS

AREA LLA86	LLA86_SUR		
	LLA86_SUR	MIRADOR	UNE
CUENCA LLANOS	-OOIP-	-OOIP-	-OOIP-
	(MMbbls)	(MMbbls)	(MMbbls)
P90	11.70	6.70	5.00
P50	20.40	11.70	8.70
P10	32.20	17.40	14.80



Terminación de la Fm Mirador contra falla sintética



TECCP06-2009-23_LLANOS_CGGVERITAS_2013_PSTM-IN-IN_T Línea de Buzaamiento