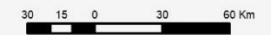
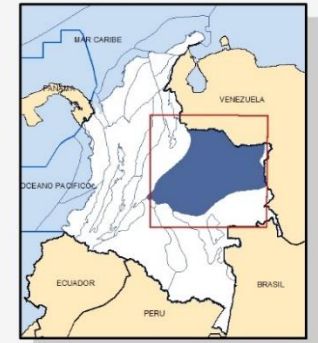


PROCESO PERMANENTE ASIGNACION DE AREAS

CUENCA SEDIMENTARIA LLANOS



ÁREAS PROPUESTAS

EMERGENTE

MADURA

CUENCAS SEDIMENTARIAS

LLANOS ORIENTALES

LÍMITE DEPARTAMENTAL



ANH
AGENCIA NACIONAL DE HIDROCARBUROS
COLOMBIA

PPAA
Proceso Permanente de
Asignación de Áreas

ÁREA LLA-85

Paleozoico

ÁREA LLA 85
DATOS GENERALES
Leads: LLA96_PZ_LS1, PZ_LS2, PZ_LS3

Objetivo: Paleozoico Indefinido
Área P10:
 PZ_LS1: 8465 acres
 PZ_LS2: 17348 acres
 PZ_LS3: 10677 acres

Prof. al tope del reservorio (ft):
 16000

Profundidad Final (ft)
 17800

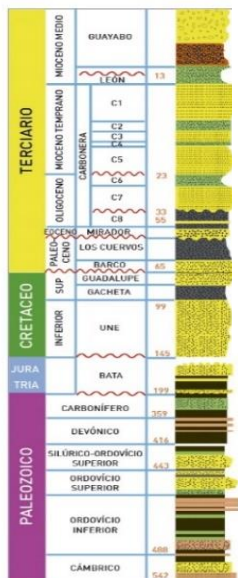
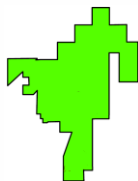
Trampa:
 Antiforme cierre en cuatro direcciones

Sello Lateral:
 Yuxtaposición Rocas impermeables?

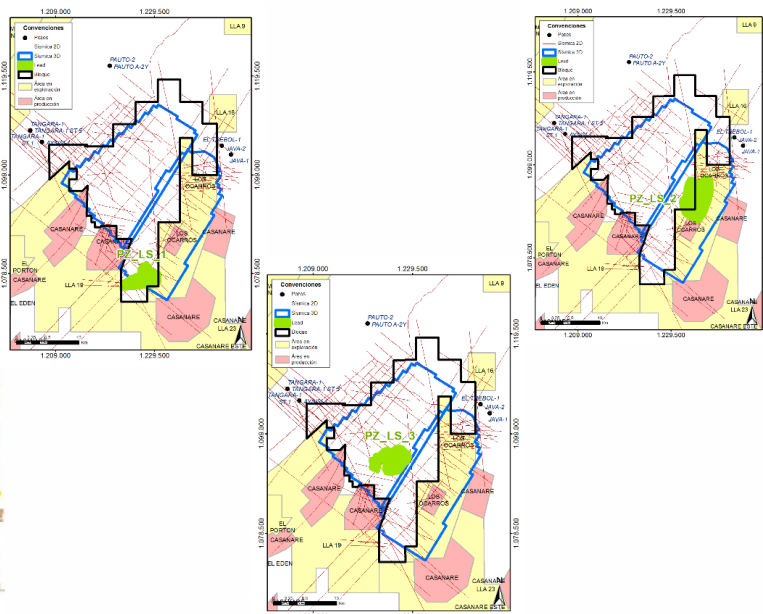
Sello Vertical:
 Discordancia Paleozoico

Roca Madre:
 Niveles calcáreos Paleozoicos?

Riesgo Principal:
 Existencia del Reservorio y Carga



Columna Tipo

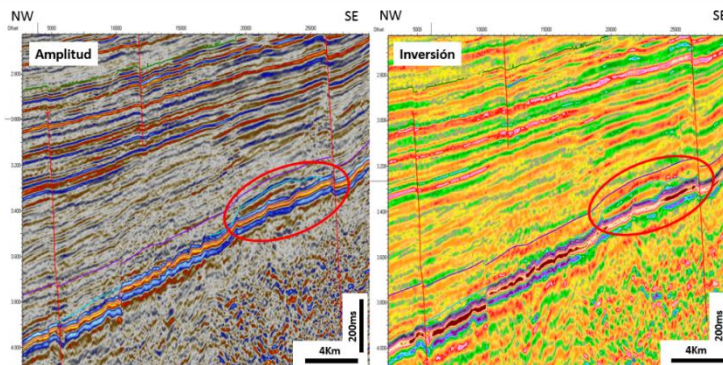


ANÁLISIS DE RIESGO LLA85	
Parametro	PALEOZOICO
RESERVORIO	
Existencia	0.5
Calidad	0.5
Comportamiento	0.5
Factor Crítico	0.5
TRAMPA	
Existencia	0.8
Sello al Tope (Existe)	0.8
Integridad de Sello	0.5
Sello en la lateral	0.5
No Reboso (Not spill point)	0.8
No Fuga (Not leak point)	0.8
Factor Crítico	0.5
CARGA	
Roca Madre	0.5
Sincronización	0.5
Madurez	0.5
Migración Lateral	0.5
Migración Vertical	0.5
Factor Crítico	0.5
RETENCION	
Biodegradación	0.5
Basculamiento	0.7
Pérdida de sello	0.7
Factor Crítico	0.5
PROBABILIDAD DE ÉXITO	6%
RIESGO GEOLOGICO	94%

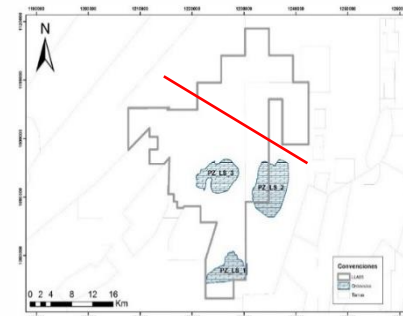
RECURSOS

LLA 85 - PALEOZOICO

AREA LLA85	LLA 85 - PALEOZOICO	PZ_LS_1	PZ_LS_2	PZ_LS_3
	Aceite <i>in situ</i>	Aceite <i>in situ</i>	Aceite <i>in situ</i>	Aceite <i>in situ</i>
CUENCA LLANOS	-OOIP-	-OOIP-	-OOIP-	-OOIP-
	(MMbbls)	(MMbbls)	(MMbbls)	(MMbbls)
P90	161.08	26.23	92.26	42.59
P50	505.02	94.09	259.72	151.21
P10	1140.74	241.44	594.42	304.88

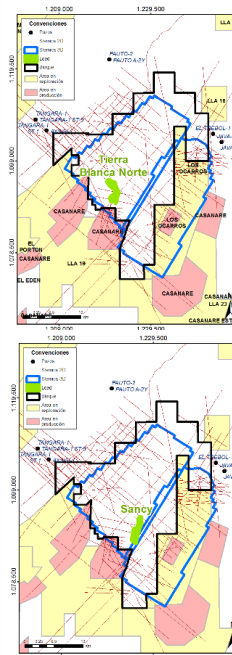
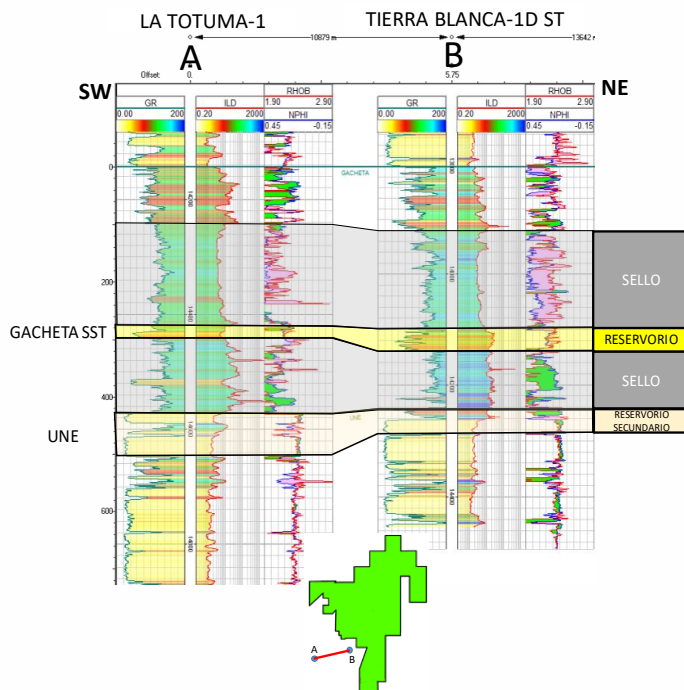


In line 510 de Merge, Sancy 3D-Cauchos Norte 3D
 Geocuerpos paleozoicos, trampas antiformes con cuatro cierres



Tierra Blanca N - Sancy

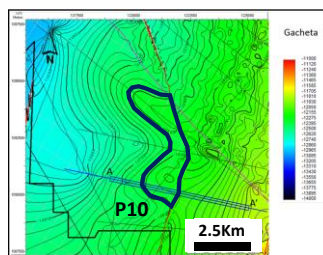
ÁREA LLA 85 DATOS GENERALES	
Leads: LLA85_TIERRA BLANCA NORTE LLA85_SANCY	
Objetivo: Formación Gachetá	
Área P10: TIERRA BLANCA N: 2145 acres SANCY: 2426 acres	
Prof. al tope del reservorio (ft): 12800	
Profundidad Final (ft) 13000	
Trampa:	
Anticlinal contra falla sintética	
Sello Lateral: Yuxtaposición Lutitas Fm. Gachetá	
Sello Vertical: Lutitas Formación Gachetá	
Roca Madre: Formación Gachetá	
Riesgo Principal: Retención y Trampa	



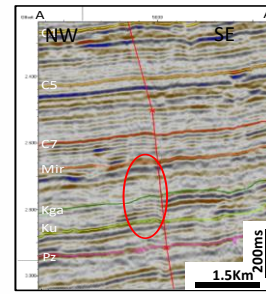
ANÁLISIS DE RIESGO		
LLA85		
Parametro	TIERRA BLANCA NORTE - GACHETA	SANCY - GACHETA
RESERVORIO		
Existencia	0.8	0.8
Calidad	0.8	0.8
Comportamiento	0.8	0.8
Factor Crítico	0.8	0.8
TRAMPA		
Existencia	1	1
Sello al Tope (Existe)	1	1
Integridad de Sello	1	1
Sello en la lateral	0.6	0.6
No Rebose (Not spill point)	1	1
No Fuga (Not leak point)	0.8	0.8
Factor Crítico	0.6	0.6
CARGA		
Roca Madre	0.8	0.8
Sincronización	0.9	0.9
Madurez	0.9	0.9
Migración Lateral	0.7	0.7
Migración Vertical	0.9	0.9
Factor Crítico	0.7	0.7
RETENCION		
Biodegradación	0.9	0.9
Basculamiento	0.9	0.9
Perdida de sello	0.6	0.6
Factor Crítico	0.6	0.6
PROBABILIDAD DE ÉXITO	20%	20%
RIESGO GEOLOGICO	80%	80%

RECURSOS

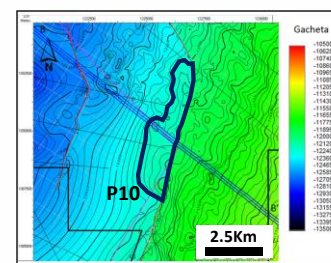
LLA 85 - FM. GACHETA			
BLOQUE LLA85	LLA 85 - GACHETA	TIERRA BLANCA NORTE	SANCY
	Aceite <i>in situ</i>	Aceite <i>in situ</i>	Aceite <i>in situ</i>
CUENCA LLANOS	-OOIP- (MMbbls)	-OOIP- (MMbbls)	-OOIP- (MMbbls)
P90	25.96	12.18	13.78
P50	72.54	33.27	39.27
P10	130.32	59.88	70.44



Lead Tierra Blanca Norte - Anticlinal contra Falla en la Fm Gachetá



Línea de Buzamiento TB-1984-03



Lead Sancy - Anticlinal contra falla en la Fm Gachetá

