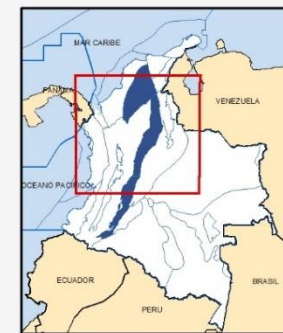


PROCESO PERMANENTE ASIGNACION DE AREAS

CUENCAS SEDIMENTARIAS
VALLE SUPERIOR,
VALLE MEDIO Y VALLE INFERIOR
DEL MAGDALENA



ÁREAS PROPUESTAS

- EMERGENTE
- MADURA

CUENCAS SEDIMENTARIAS

- VALLE INFERIOR DEL MAGDALENA
- VALLE MEDIO DEL MAGDALENA
- VALLE SUPERIOR DEL MAGDALENA
- LÍMITE DEPARTAMENTAL



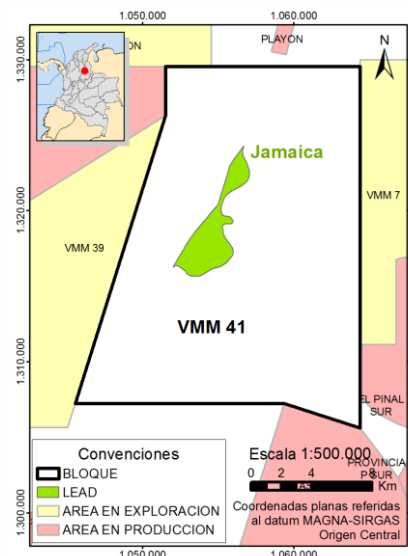
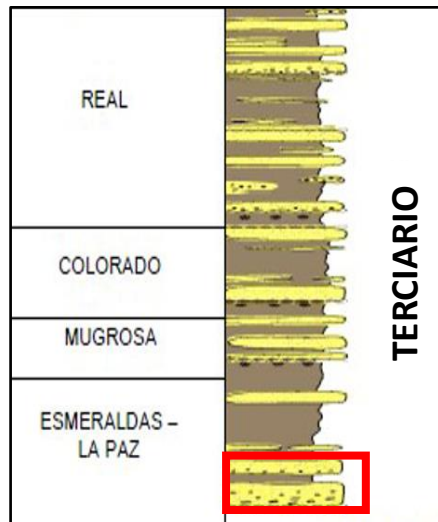
ANH
AGENCIA NACIONAL DE HIDROCARBUROS
COLOMBIA

PPAA
Proceso Permanente de
Asignación de Áreas

ÁREA VMM-41

Jamaica

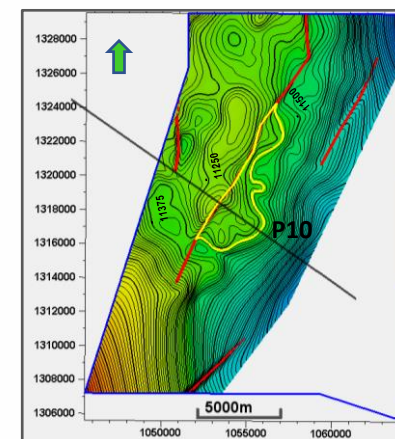
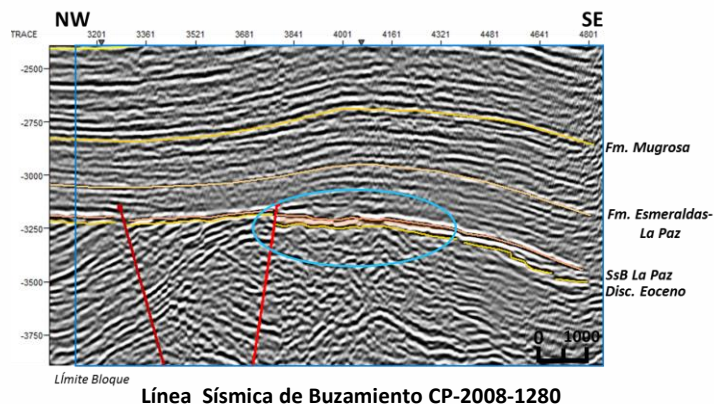
ÁREA VMM 41 DATOS GENERALES	
Leads: VMM41_JAMAICA	
Objetivo: Formación La Paz	
Área P10:	3442 acres
Prof. al tope del reservorio (ft):	11320
Profundidad Final (ft)	11430
Trampa: Anticlinal contra falla inversa	
Sello Lateral: Contra Falla	
Sello Vertical: Lutitas Formación Esmeraldas y Mugrosa	
Roca Madre: Formación La Luna	
Riesgo Principal: Trampa y retención	



ANÁLISIS DE RIESGO PROSPECTO	
FM. LA PAZ	
PARAMETROS	%
CARGA	
Roca Madre	0.9
Sincronización	0.9
Madurez	0.9
Migración	0.9
Factor Crítico:	0.9
RETENCION	
Sello al Tope	0.8
Sello al lateral	0.6
Factor Crítico:	0.6
TRAMPA	
Existencia	0.6
No Rebose (No spill point)	0.6
No Fuga (No leak point)	0.6
Factor Crítico:	0.6
RESERVORIO	
Existencia	0.9
Calidad	0.7
Comportamiento	0.9
Factor Crítico:	0.7
PROBILIDAD DE ÉXITO	22.68

RECURSOS

JAMAICA		
BLOQUE VMM41	Total Oportunidad	LA PAZ
VMM	Aceite in situ -OOIP- (MMbbls)	Aceite in situ -OOIP- (MMbbls)
P90	22.8	22.8
P50	35.3	35.3
P10	47.05	47.05



Mapa estructural al tope de La Formación La Paz

La Esperanza

ÁREA VMM 41
DATOS GENERALES

Leads: VMM41_LA ESPERANZA

Objetivo: Formación La Paz

Área P10: 3458 acres

Prof. al tope del reservorio (ft): 11153

Profundidad Final (ft): 11300

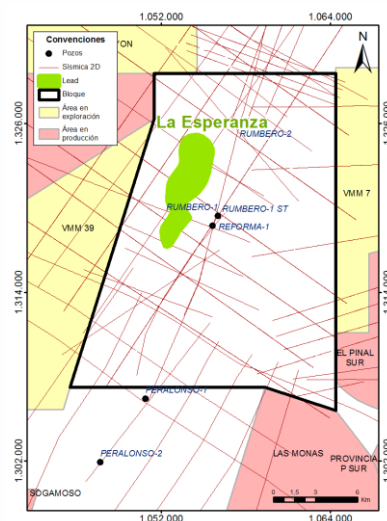
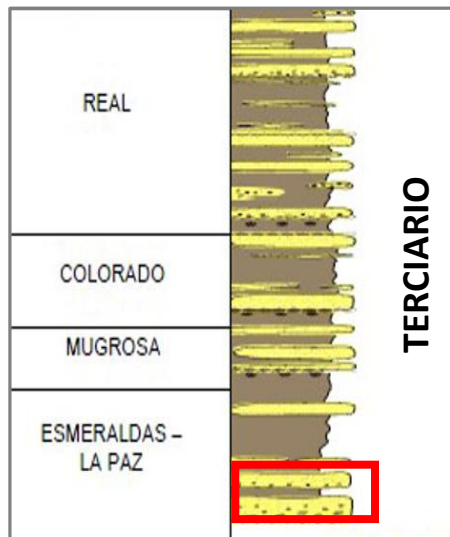
Trampa: Anticlinal contra falla inversa

Sello Lateral: Contra Falla

Sello Vertical: Lutitas Formación Esmeraldas y Mugrosa

Roca Madre: Formación La Luna

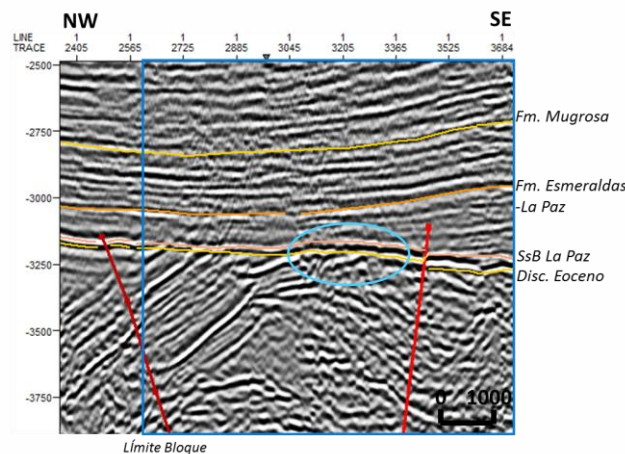
Riesgo Principal: Trampa y retención



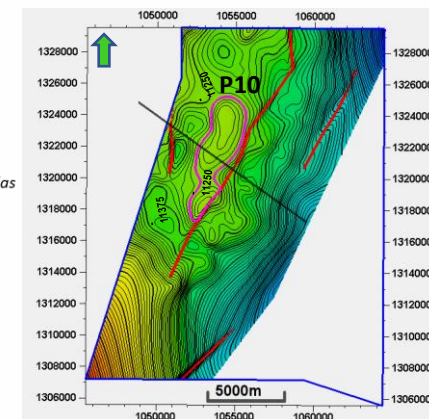
ANÁLISIS DE RIESGO PROSPECTO FM. LA PAZ	
PARAMETROS	%
CARGA	
Roca Madre	0.9
Sincronización	0.9
Madurez	0.9
Migración	0.9
Factor Crítico:	0.9
RETENCIÓN	
Sello al Tope	0.8
Sello al lateral	0.6
Factor Crítico:	0.6
TRAMPA	
Existencia	0.6
No Rebose (No spill point)	0.6
No Fuga (No leak point)	0.6
Factor Crítico:	0.6
RESERVORIO	
Existencia	0.9
Calidad	0.7
Comportamiento	0.9
Factor Crítico:	0.7
PROBILIDAD DE ÉXITO	22.68

RECURSOS

LA ESPERANZA		
BLOQUE VMM41	Total Oportunidad	LA PAZ
VMM	Aceite in situ -OOIP- (MMbbls)	Aceite in situ -OOIP- (MMbbls)
P90	23.02	23.02
P50	33.16	33.16
P10	45.87	45.87



Límite Bloque
Línea Sísmica de Buzamiento CP-2010-1027



Mapa estructural al tope de La Formación La Paz