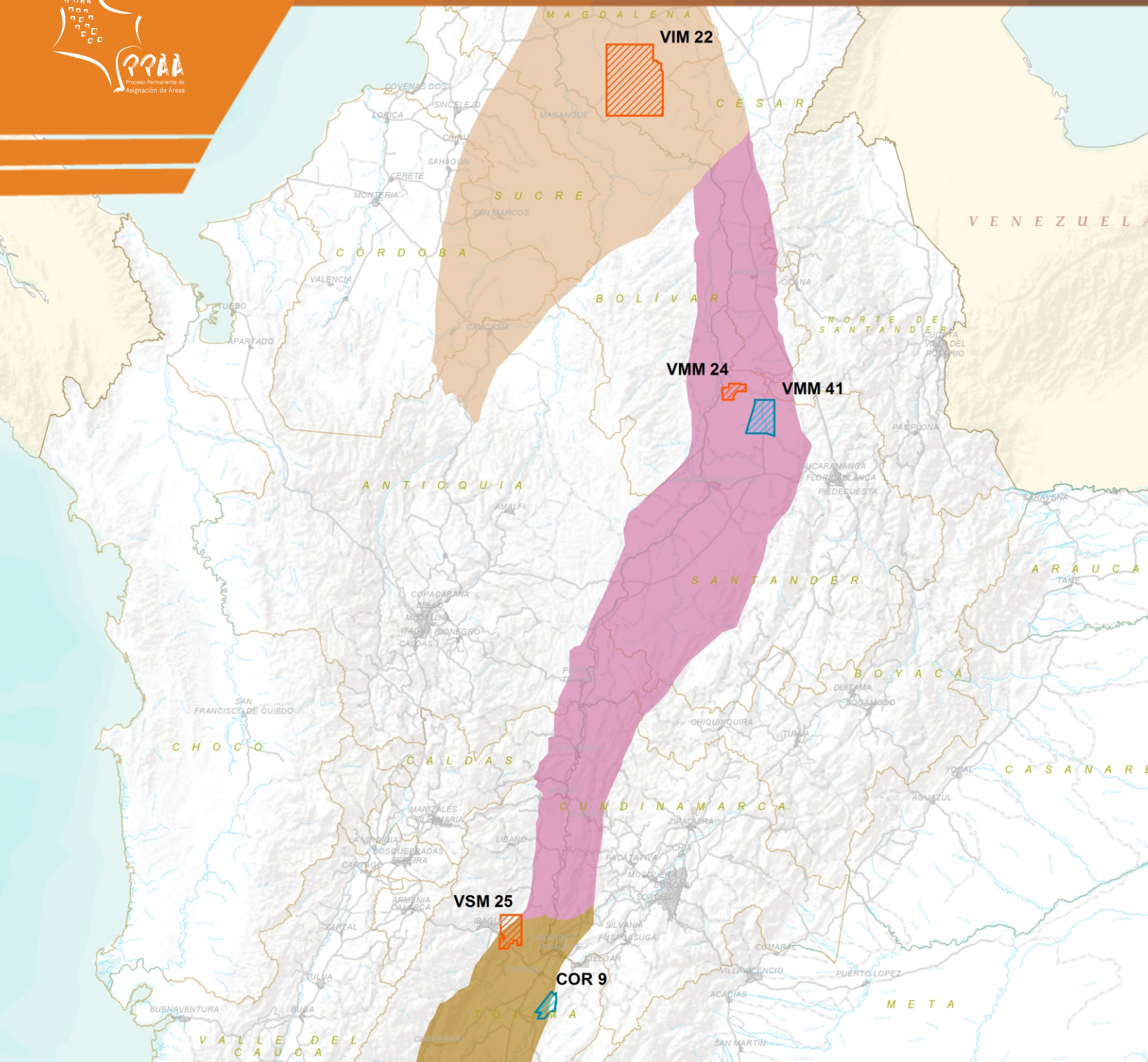
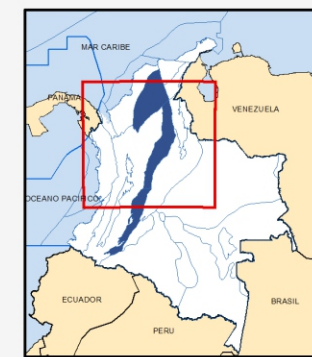


MAPA DE LOCALIZACIÓN DE LAS ÁREAS DEL VALLE DEL MAGDALENA




PROCESO PERMANENTE ASIGNACION DE AREAS

CUENCAS SEDIMENTARIAS VALLE SUPERIOR, VALLE MEDIO Y VALLE INFERIOR DEL MAGDALENA



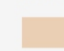
40 20 0 40 80 Km


ÁREAS PROPUESTAS

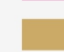
 EMERGENTE

 MADURA

CUENCAS SEDIMENTARIAS

 VALLE INFERIOR DEL MAGDALENA

 VALLE MEDIO DEL MAGDALENA

 VALLE SUPERIOR DEL MAGDALENA

 LÍMITE DEPARTAMENTAL

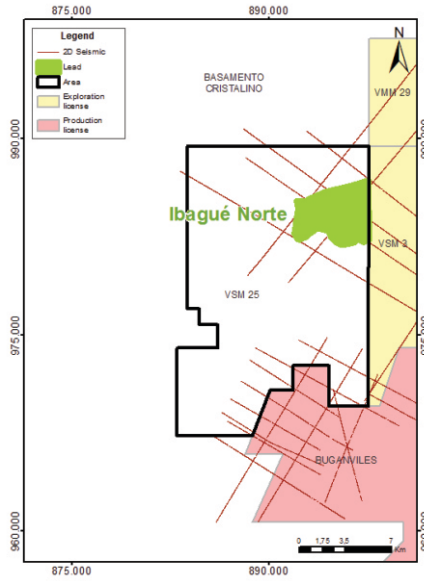
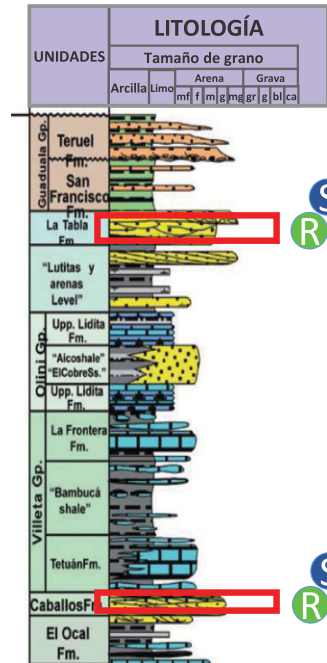


ÁREA VSM-25

ÁREA VSM-25

Nueva Ibague Norte

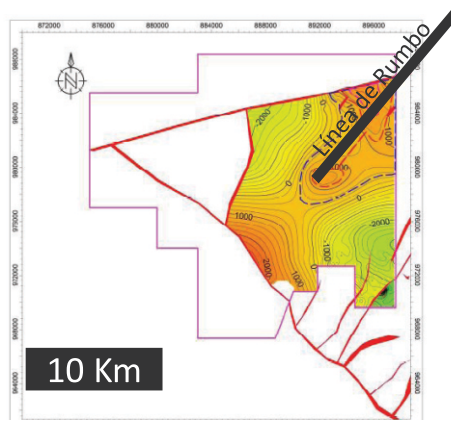
ÁREA VSM 25
DATOS GENERALES
Lead : VIM 25_LEAD NUEVA IBAGUE NORTE
Objetivo: Formaciones La Tabla y Caballos
Area Total:
 P10: 6834 acres (Caballos)
Prof. al tope del reservorio (ft):
 500 (La Tabla) y 2300 (Caballos)
Profundidad Final (ft):
 3500
Trampa:
 Anticlinal contra falla
Sello Lateral
 Yuxtaposición con rocas jurásicas
Sello Vertical
 Formaciones Gualanday y Villeta
Roca Madre
 Villeta-Caballos
Riesgo Principal
 Trampa y retención



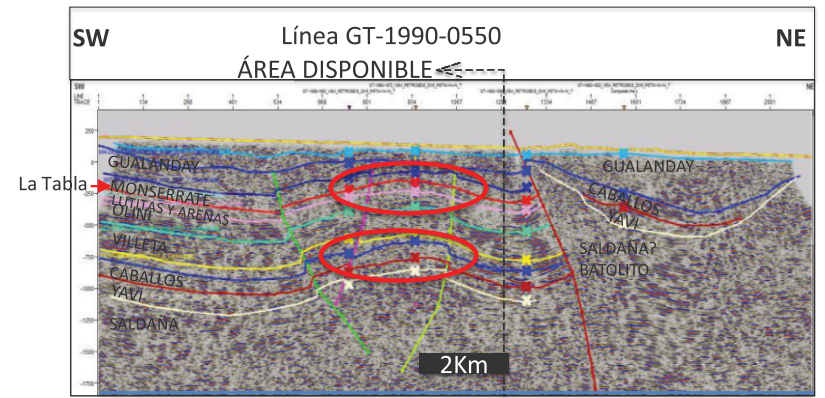
ANÁLISIS DE RIESGO		
	LA TABLA	CABALLOS
PARAMETROS	%	%
RESERVORIO		
Existencia	0.7	0.9
Calidad	0.7	0.9
Comportamiento	0.7	0.9
Factor Crítico	0.7	0.9
TRAMPA		
Existencia	0.7	0.7
No Rebose(Not spill point)	0.7	0.7
No fuga (Not leak point)	0.5	0.5
Factor Crítico:	0.5	0.5
CARGA		
Roca Madre	0.9	0.9
Sincronización	0.7	0.9
Madurez	0.9	0.9
Migración	0.9	0.9
Factor Crítico:	0.7	0.9
RETENCIÓN		
Sello al Tope	0.5	1.0
Sello al Lateral	0.5	0.5
Factor Crítico:	0.5	0.5
PROBILIDAD DE ÉXITO	12%	20%

RECURSOS

BLOQUE VSM-25 LEAD NUEVA IBAGUE NORTE			
NUEVA IBAGUE NORTE	Total oportunidades	La Tabla	Caballos
	Aceite	Aceite in situ -OOIP- (MMbbls)	Aceite in situ -OOIP- (MMbbls)
VSM	Aceite in situ -OOIP- (MMbbls)		
P90	85	34	51
P50	200	75	125
P10	398	149	249



Mapa Estructural Fm. La Tabla

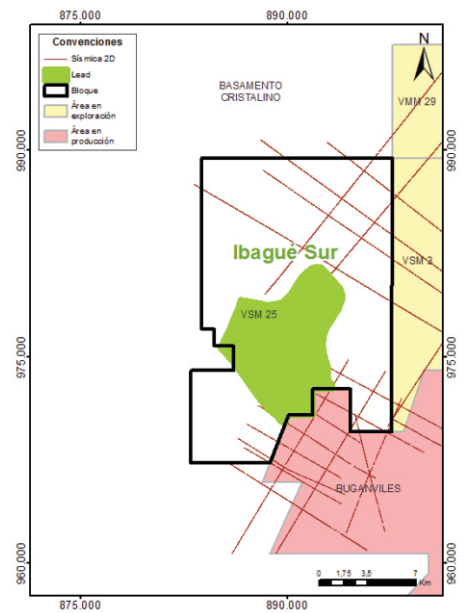
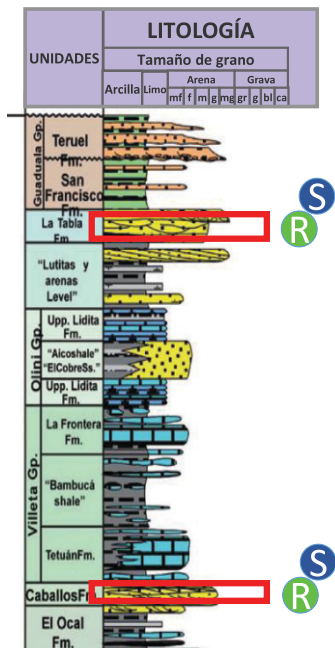


Línea sísmica de Rumbo GT-1990-0550

ÁREA VSM-25

Nueva Ibague Sur

ÁREA VSM 25 DATOS GENERALES	
Lead : VIM 25_LEAD NUEVA IBAGUE SUR	
Objetivo: Formación Caballos	
Area Total: P10: 10074 acres	
Prof. al tope del reservorio (ft): 1760	
Profundidad Final (ft) 3500	
Trampa: Anticlinal contra falla	
Sello Lateral Yuxtaposición con rocas jurásicas	
Sello Vertical Formación Villeta	
Roca Madre Villeta-Caballos	
Riesgo Principal Existencia de la trampa	



ANÁLISIS DE RIESGO	
PARAMETROS	%
CARGA	
Roca Madre	0.9
Sincronización	0.9
Madurez	0.9
Migración	0.9
Factor Crítico:	0.9
RETENCIÓN	
Sello al Tope	1.0
Sello al lateral	0.5
Factor Crítico:	0.5
TRAMPA	
Existencia	0.5
No Rebose (No spill point)	0.7
No Fuga (No leak point)	0.5
Factor Crítico:	0.5
RESERVORIO	
Existencia	0.9
Calidad	0.9
Comportamiento	0.9
Factor Crítico:	0.9
PROBILIDAD DE ÉXITO	20.25

RECURSOS

BLOQUE VSM-25 LEAD NUEVA IBAGUE SUR		
NUEVA IBAGUE SUR	Total oportunidades	Caballos
	Aceite	
VSM	Aceite in situ - OOIP- (MMbbls)	Aceite in situ - OOIP- (MMbbls)
P90	324	324
P50	569	569
P10	970	970

