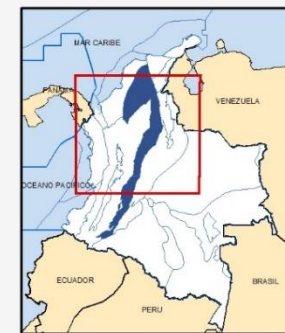


## PROCESO PERMANENTE ASIGNACION DE AREAS

CUENCAS SEDIMENTARIAS  
VALLE SUPERIOR,  
VALLE MEDIO Y VALLE INFERIOR  
DEL MAGDALENA



### ÁREAS PROPUESTAS

- EMERGENTE
- MADURA

### CUENCAS SEDIMENTARIAS

- VALLE INFERIOR DEL MAGDALENA
- VALLE MEDIO DEL MAGDALENA
- VALLE SUPERIOR DEL MAGDALENA
- LÍMITE DEPARTAMENTAL



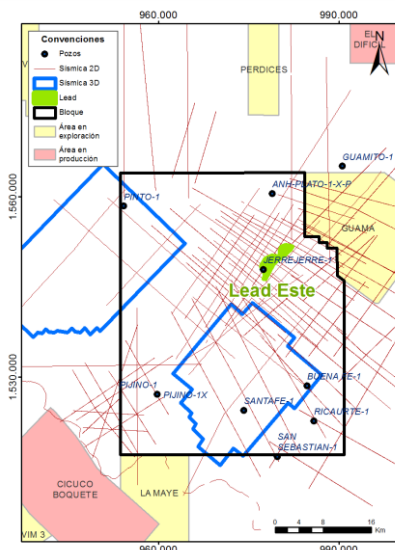
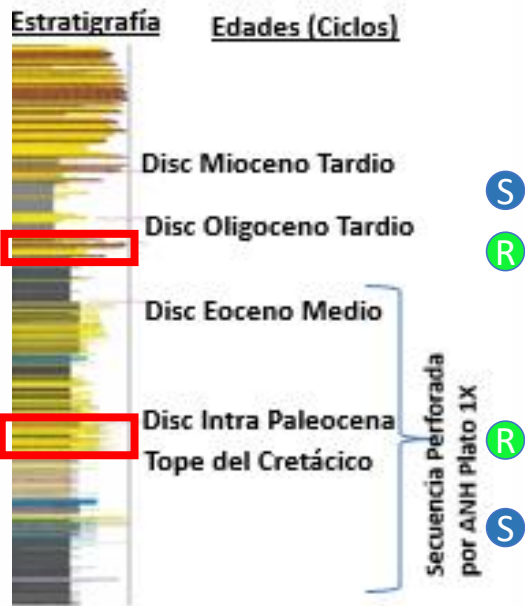
**ANH**  
AGENCIA NACIONAL DE HIDROCARBUROS  
COLOMBIA

**PPAA**  
Proceso Permanente de  
Asignación de Áreas

# ÁREA VIM-22

## Lead Este

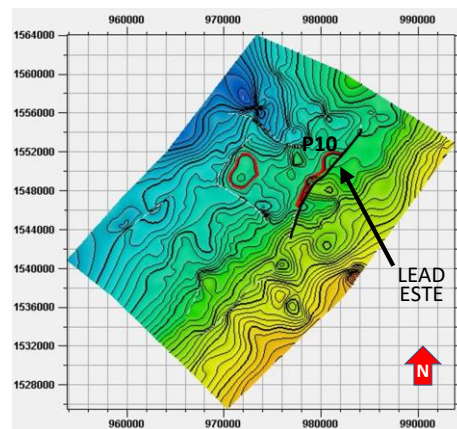
ÁREA VIM 22 DATOS GENERALES	
Lead : VIM 22_LEAD ESTE	
Objetivo: Rocas del Paleoceno-Eoceno	
Área P10: 1045 acres	
Prof. al tope del reservorio (ft):	13500
Profundidad Final (ft):	15350
<b>Trampa:</b> Anticlinal contra falla normal	
<b>Sello Lateral</b> Yuxtaposición con lutitas	
<b>Sello Vertical</b> Lutitas del Oligoceno	
<b>Roca Madre</b> Cretácico	
<b>Riesgo Principal</b> Trampa y retención	



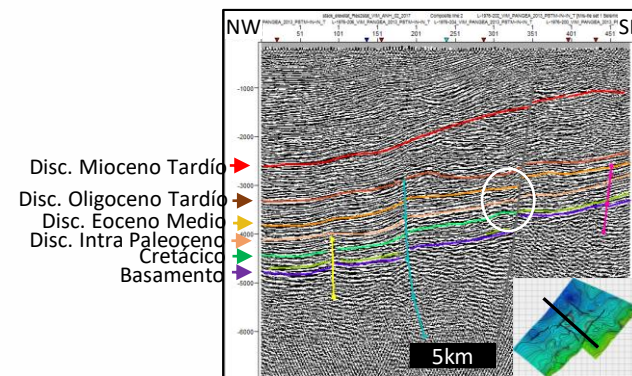
PROBABILIDAD DE RIESGO EOCENO VIM22	
Parametro	Existencia (%100)
<b>CARGA</b>	
Roca Madre	0,8
Sincronización	0,8
Madurez	0,8
Migración Lateral	0,6
Migración Vertical	0,7
<b>Factor Crítico</b>	<b>0,6</b>
<b>RETENCION</b>	
Biodegradación	0,5
Basculamiento	0,6
Perdida de sello	0,8
<b>Factor Crítico</b>	<b>0,5</b>
<b>TRAMPA</b>	
Existencia	0,5
Sello al Tope (Existe)	0,6
Integridad de Sello	0,7
Sello en la lateral	0,6
No Rebosa (Not spill point)	0,6
No Fuga (Not leak point)	0,6
<b>Factor Crítico</b>	<b>0,5</b>
<b>RESERVORIO</b>	
Existencia	0,8
Calidad	0,7
Comportamiento	0,8
<b>Factor Crítico</b>	<b>0,7</b>
<b>PROBABILIDAD DE ÉXITO</b>	
<b>RIESGO GEOLOGICO</b>	
	<b>11%</b>
	<b>90%</b>

## RECURSOS

BLOQUE VIM-22 LEAD ESTE			
LEAD ESTE	Total oportunidades	Eoceno	Paleoceno
	Aceite		
VIM	Aceite in situ - OOIP- (MMbbls)	Aceite in situ -OOIP- (MMbbls)	Aceite in situ -OOIP- (MMbbls)
P90	81	66	15
P50	105	84	21
P10	130	100	30



Mapa estructural de la discordancia de Eoceno Medio



Línea sísmica de buzamiento L-1976-207

## Lead Oeste

**ÁREA VIM 22**  
**DATOS GENERALES**

**Lead :** VIM 22\_LEAD OESTE  
**Objetivo:** Rocas del Paleoceno-Eoceno

**Área P10**  
2994.91 acres

**Prof. al tope del reservorio (ft):**  
13500

**Profundidad Final (ft)**  
15700

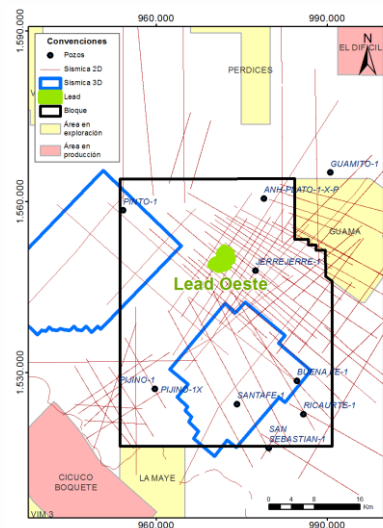
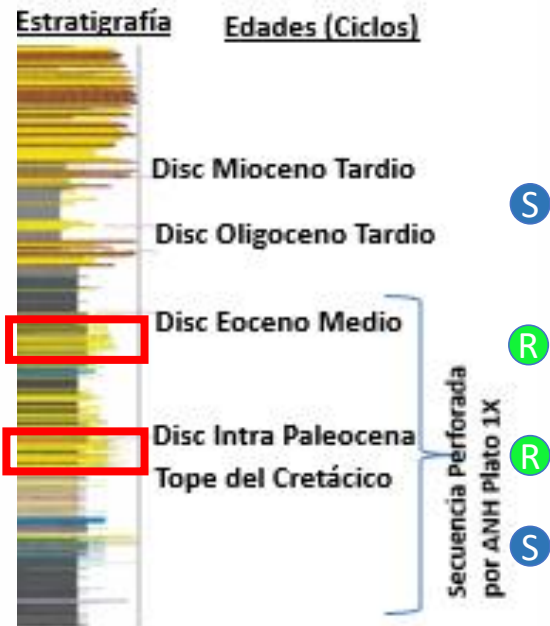
**Trampa:**  
Anticlinal contra fallas normales y cierre en 4 direcciones

**Sello Lateral**  
Yuxtaposición con lutitas

**Sello Vertical**  
Lutitas del Oligoceno

**Roca Madre**  
Cretácico

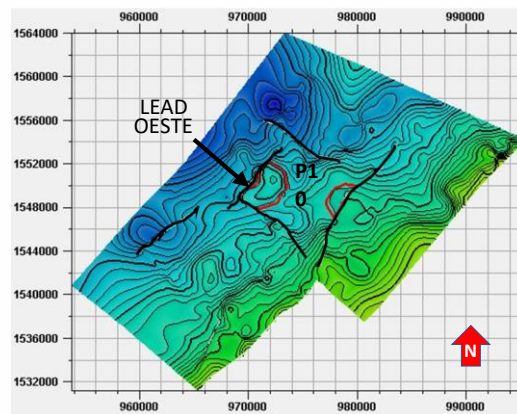
**Riesgo Principal**  
Retención



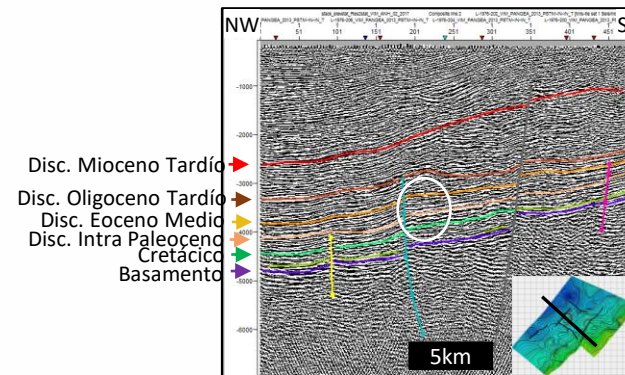
PROBABILIDAD DE RIESGO	
PALEOCENO VIM22	
Parametro	Existencia (%100)
<b>CARGA</b>	
Roca Madre	0.8
Sincronización	0.8
Madurez	0.8
Migración Lateral	0.6
Migración Vertical	0.7
<b>Factor Crítico</b>	<b>0.6</b>
<b>RETENCION</b>	
Biodegradación	0.5
Basculamiento	0.6
Pérdida de sello	0.8
<b>Factor Crítico</b>	<b>0.5</b>
<b>TRAMPA</b>	
Existencia	0.5
Sello al Tope (Existe)	0.6
Integridad de Sello	0.7
Sello en la lateral	0.6
No Rebese (Not spill point)	0.6
No Fuga (Not leak point)	0.6
<b>Factor Crítico</b>	<b>0.5</b>
<b>RESERVORIO</b>	
Existencia	0.8
Calidad	0.7
Comportamiento	0.8
<b>Factor Crítico</b>	<b>0.7</b>
<b>PROBABILIDAD DE ÉXITO</b>	<b>11%</b>
<b>RIESGO GEOLOGICO</b>	<b>90%</b>

## RECURSOS

BLOQUE VIM-22 LEAD OESTE			
LEAD OESTE	Total oportunidades	Eoceno	Paleoceno
	Aceite		
VIM	Aceite in situ -OOIP- (MMbbls)	Aceite in situ -OOIP- (MMbbls)	Aceite in situ -OOIP- (MMbbls)
P90	348	89	259
P50	453	108	344
P10	592	141	451



Mapa estructural del tope discordancia intra Paleoceno



Línea sísmica de buzamiento L-1976-207