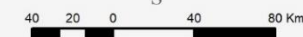


PROCESO PERMANENTE ASIGNACION DE AREAS

CUENCAS SEDIMENTARIAS VALLE SUPERIOR, VALLE MEDIO Y VALLE INFERIOR DEL MAGDALENA



ÁREAS PROPUESTAS

- EMERGENTE
- MADURA

CUENCAS SEDIMENTARIAS

- VALLE INFERIOR DEL MAGDALENA
- VALLE MEDIO DEL MAGDALENA
- VALLE SUPERIOR DEL MAGDALENA
- LÍMITE DEPARTAMENTAL



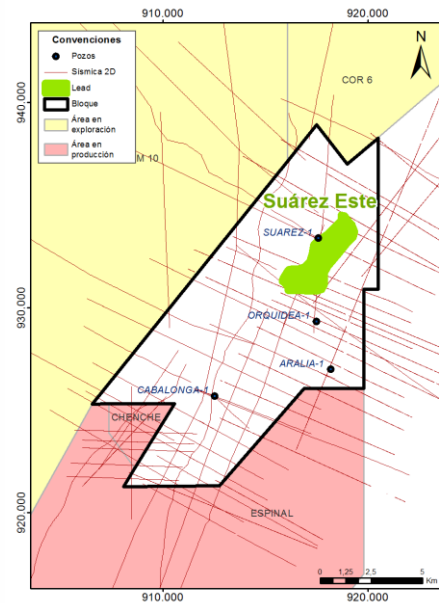
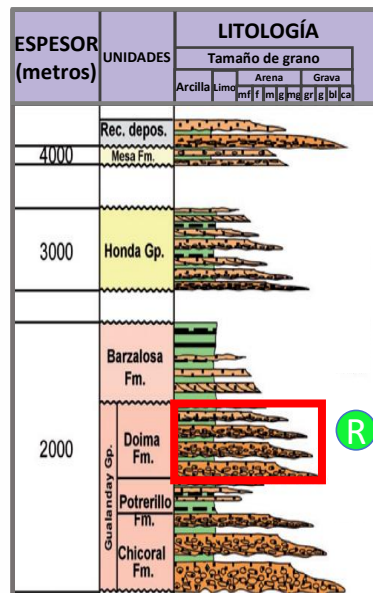
ANH
AGENCIA NACIONAL DE HIDROCARBUROS
COLOMBIA

PPAA
Proceso Permanente de
Asignación de Áreas

ÁREA COR-09

Suarez Este

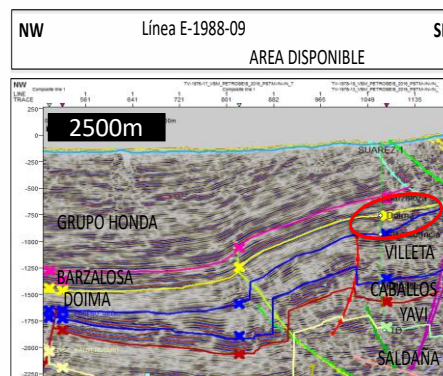
ÁREA COR 9 DATOS GENERALES	
Leads : COR 9_SUAREZ ESTE	
Objetivo: Formación Doima	
Área P10: 1242 acres	
Prof. al tope del reservorio (ft): 1543	
Profundidad Final (ft) 3325	
Trampa: Truncamiento contra discordancia	
Sello Lateral Shales de la F. Villeta	
Sello Vertical Formación Barzalosa	
Roca Madre Formación Villeta	
Riesgo Principal Trampa y reservorio	



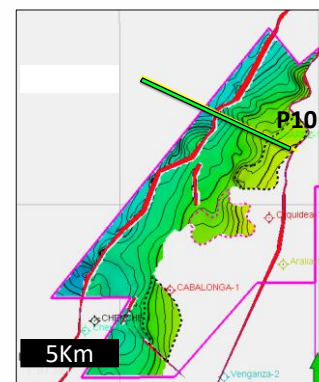
ANÁLISIS DE RIESGO	
PARAMETROS	%
CARGA	
Roca Madre	1
Sincronización	1
Madurez	1
Migración	1
Factor Crítico:	1
RETENCION	
Sello al Tope	1.0
Sello al lateral	0.7
Factor Crítico:	0.7
TRAMPA	
Existencia	0.6
No Rebose (No spill point)	0.7
No Fuga (No leak point)	0.5
Factor Crítico:	0.5
RESERVORIO	
Existencia	0.7
Calidad	0.5
Comportamiento	0.5
Factor Crítico:	0.5
PROBILIDAD DE ÉXITO	17.50

RECURSOS

BLOQUE COR 9 LEAD SUAREZ E	
LEAD SUAREZ E	Total oportunidades
E	Aceite
VSM Aceite in situ - OOIP- (MMbbls)	
P90	31,4
P50	56,2
P10	95,2



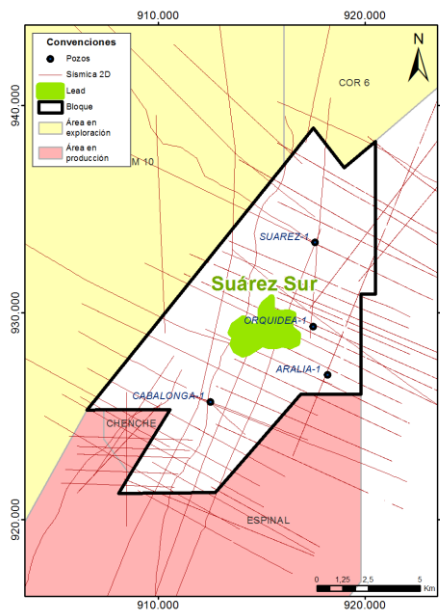
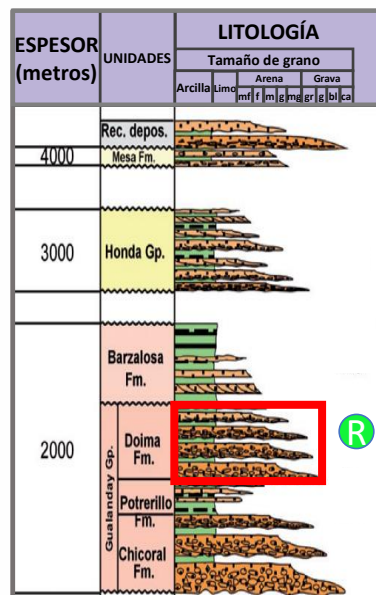
Línea de Buzamiento E-1988-09



Mapa estructural al tope de La Formación Doima

Suarez Sur

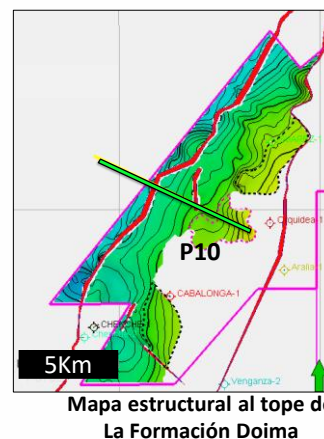
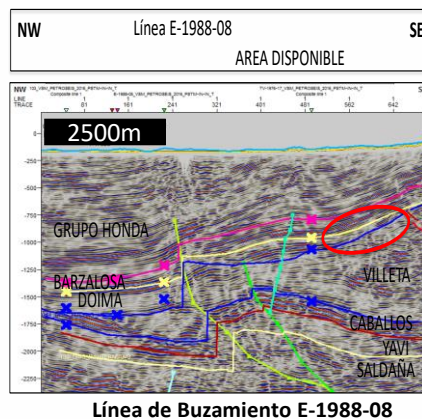
ÁREA COR 9 DATOS GENERALES	
Leads : COR 9_SUAREZ SUR	
Objetivo: Formación Doima	
Área P10: 907 acres	
Prof. al tope del reservorio (ft): 2037	
Profundidad Final (ft) 2475	
Trampa: Truncamiento contra discordancia	
Sello Lateral Shales de la F. Villeta	
Sello Vertical Formación Barzalosa	
Roca Madre Formación Villeta	
Riesgo Principal Calidad del Reservorio y trampa	



ANÁLISIS DE RIESGO	
PARAMETROS	%
CARGA	
Roca Madre	1
Sincronizacion	1
Madurez	1
Migracion	1
Factor Crítico:	1
RETENCION	
Sello al Tope	1.0
Sello al lateral	0.7
Factor Crítico:	0.7
TRAMPA	
Existencia	0.6
No Rebose (No spill point)	0.7
No Fuga (No leak point)	0.5
Factor Crítico:	0.5
RESERVORIO	
Existencia	0.7
Calidad	0.5
Comportamiento	0.5
Factor Crítico:	0.5
PROBILIDAD DE ÉXITO	17.50

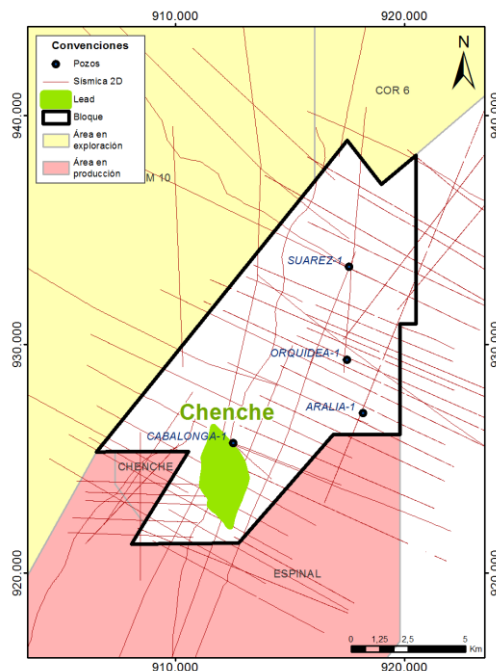
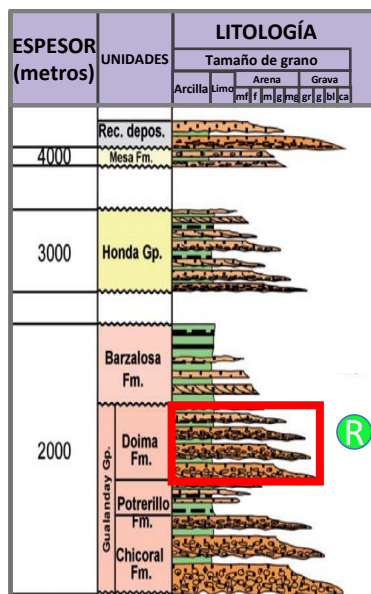
RECURSOS

BLOQUE COR 9 LEAD SUAREZ SUR	
LEAD SUAREZ SUR	Total oportunidades
	Aceite
VSM	Aceite in situ - OOIIP- (MMbbbls)
P90	16.0
P50	27.3
P10	44.5



Chenche Este

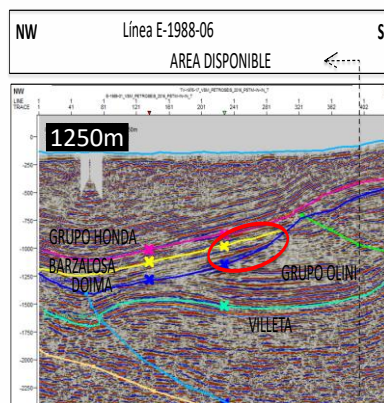
ÁREA COR 9 DATOS GENERALES	
Leads : COR 9_SUAREZ SUR	
Objetivo: Formación Doima	
Área P10:	1136 acres
Prof. al tope del reservorio(ft):	2876
Profundidad Final (ft)	3413
Trampa:	
Truncamiento contra discordancia	
Sello Lateral	
Shales de la F. Villeta	
Sello Vertical	
Formación Barzalosa	
Roca Madre	
Formación Villeta	
Riesgo Principal	
Calidad del Reservorio y trampa	



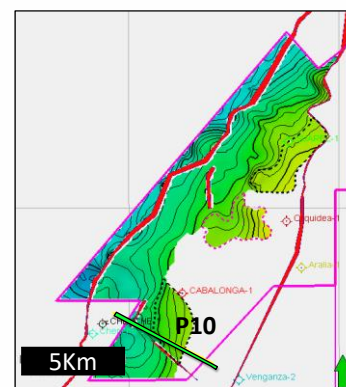
ANÁLISIS DE RIESGO	
PARAMETROS	%
CARGA	
Roca Madre	1
Sincronizacion	1
Madurez	1
Migracion	1
Factor Crítico:	1
RETENCION	
Sello al Tope	1.0
Sello al lateral	0.7
Factor Crítico:	0.7
TRAMPA	
Existencia	0.6
No Rebose (No spill point)	0.7
No Fuga (No leak point)	0.5
Factor Crítico:	0.5
RESERVORIO	
Existencia	0.7
Calidad	0.5
Comportamiento	0.5
Factor Crítico:	0.5
PROBILIDAD DE ÉXITO	17.50

RECURSOS

BLOQUE COR 9 LEAD CHENCHE E	
LEAD CHENCHE E	Total oportunidades Aceite
VSM	Aceite in situ - OOIP- (MMbbls)
P90	28.2
P50	47.0
P10	73.1



Línea de Buzamiento E-1988-06



Mapa estructural al tope de La Formación Doima