

DIRECCIÓN TÉCNICA DE GEOCIENCIAS BÁSICAS

INTEGRACIÓN CARTOGRÁFICA – CUENCA CHOCO

DIRECCIÓN DE GEOCIENCIAS BÁSICAS
PhD MARIO ANDRES CUELLAR

Julio de 2021



Componente Técnico No. 4 “Unificación de información geológica de superficie en un sistema integral basado en la cartografía para la zona nororiental de la Cuenca del Valle Inferior del Magdalena (VIM) y Norte del Sinú San Jacinto (SSJ) y la cuenca Chocó”, dentro del marco del Convenio Interadministrativo No. 048/634 de 2021, suscrito entre el SGC y la ANH



PROYECTO

INTEGRACIÓN DE LA CARTOGRAFÍA GEOLÓGICA CON LA INFORMACIÓN DEL SUBSUELO EN ESCALA 1:50.000 EN LAS CUENCAS VALLE INFERIOR DEL MAGDALENA Y SINÚ-SAN JACINTO FASE 2, CHOCO FASE 1

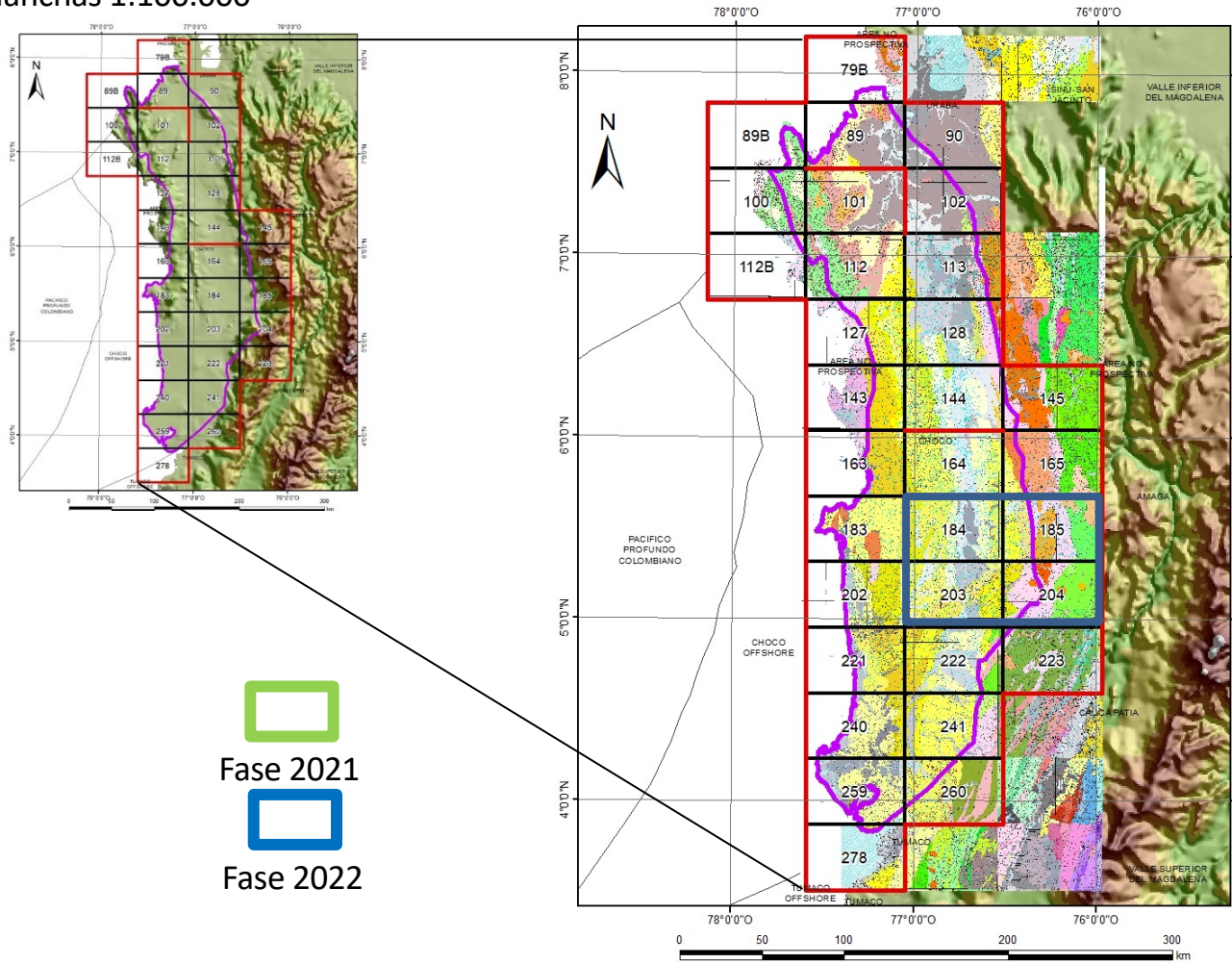
OBJETIVO GENERAL:

Realizar la **integración de la cartografía** geológica con la información del **subsuelo** en escala 1:50.000 de las Cuencas del Valle Inferior del Magdalena - Sinú-San Jacinto y Cuenca Choco.

CUENCA CHOCO FASE 1



32 planchas 1:100.000



SERVICIO GEOLÓGICO COLOMBIANO

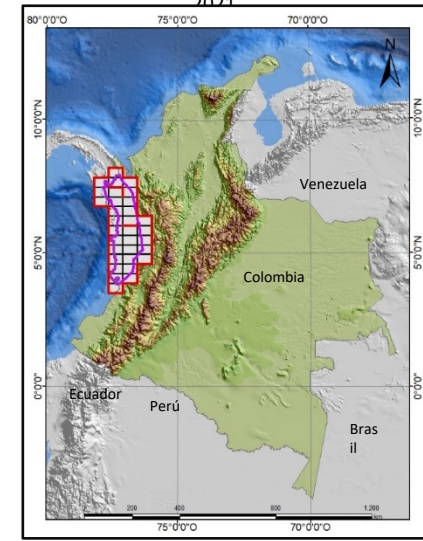
MAPA DE CARTOGRAFÍA GEOLÓGICA

OFICIAL SGC CUENCA CHOCO

- LÍMITE DE PLACHA
- LÍMITE CUENCA
- LIMITE CARTOGRAFÍA

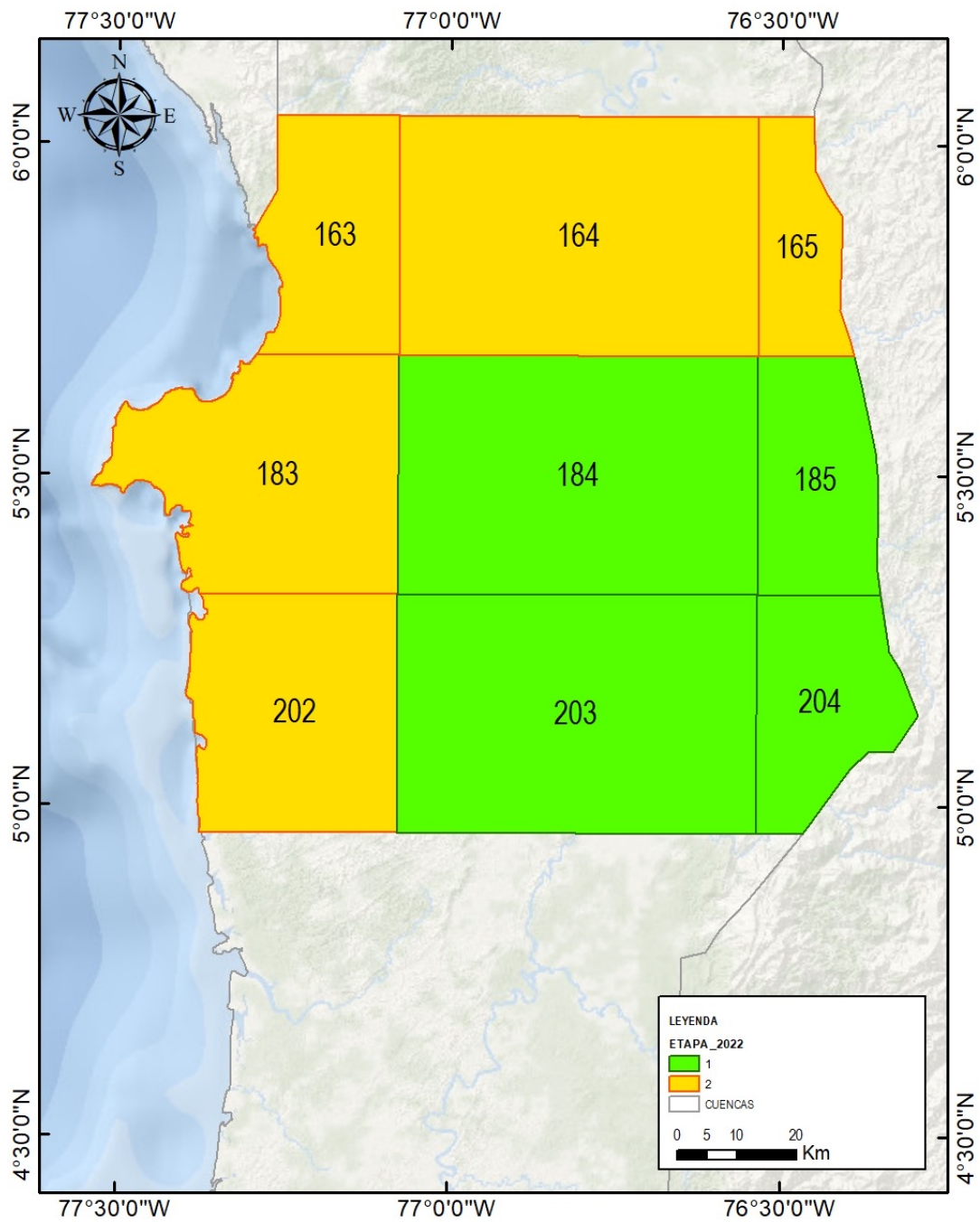
DIRECCIÓN DE GEOCIENCIAS BÁSICAS
ESCALA 1:2.000.000

2021



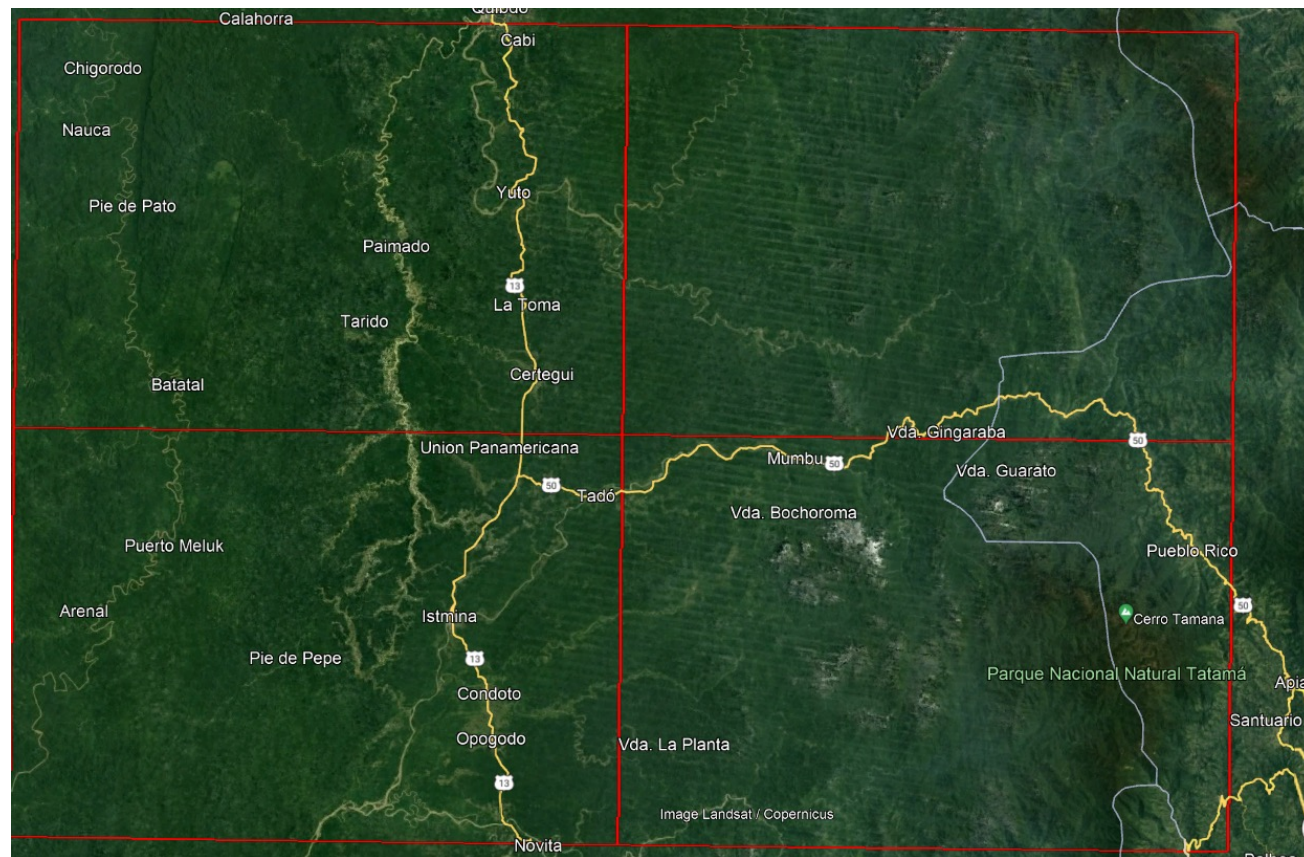
Fase 2021

Fase 2022



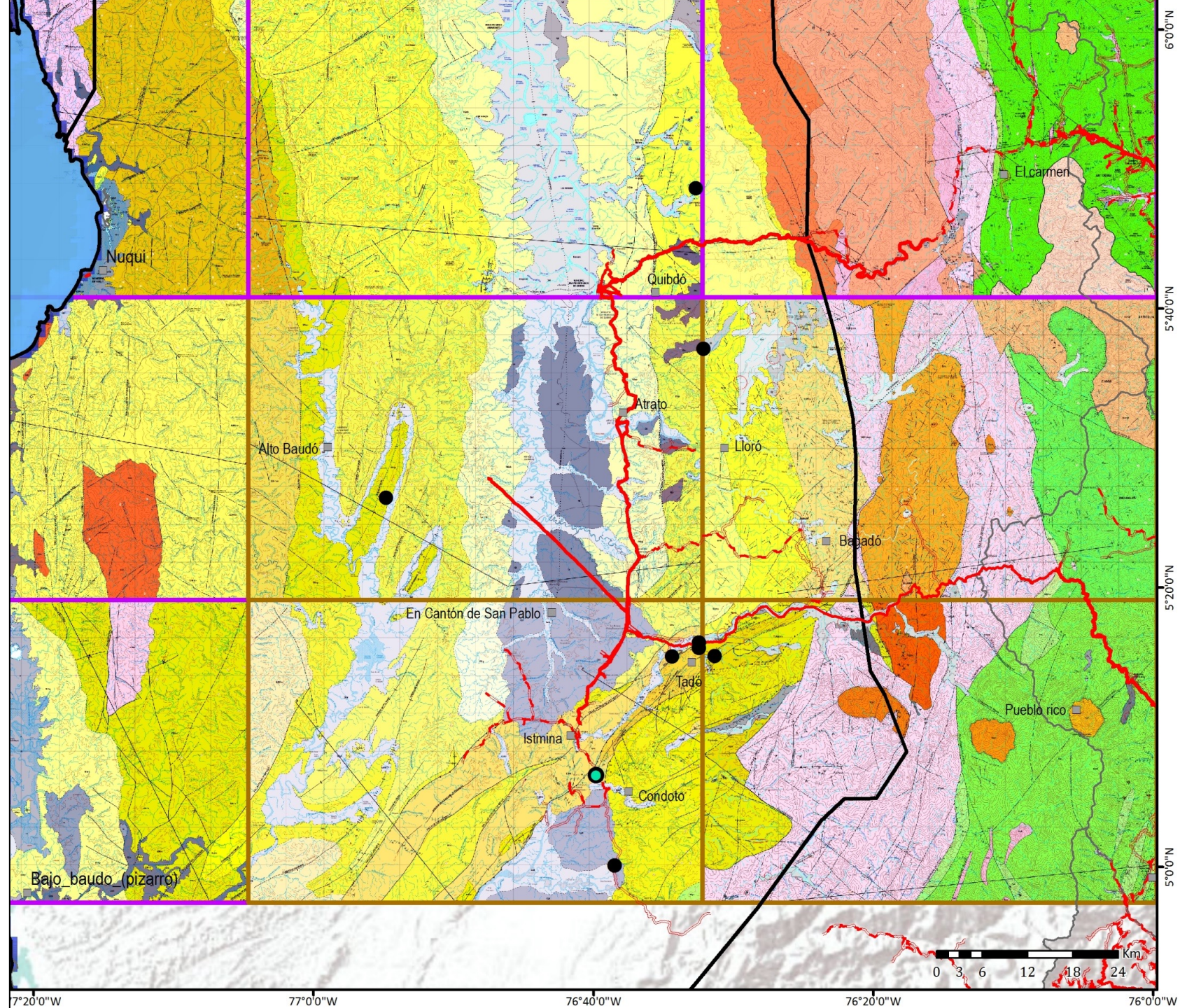
CUENCA CHOCO FASE 1

Área = 6383 km²



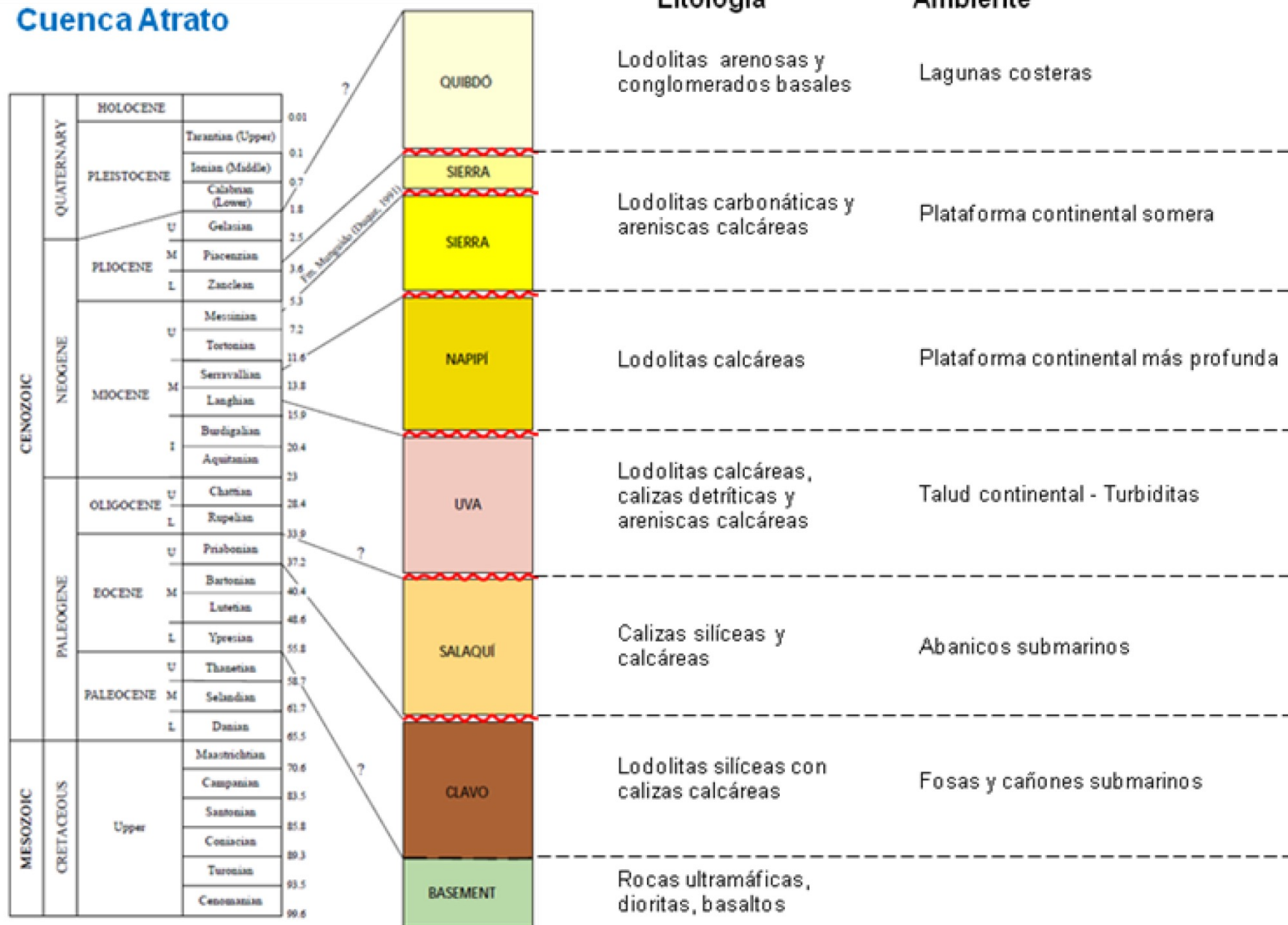


MOSAICO
PLANCHAS 1:100.000



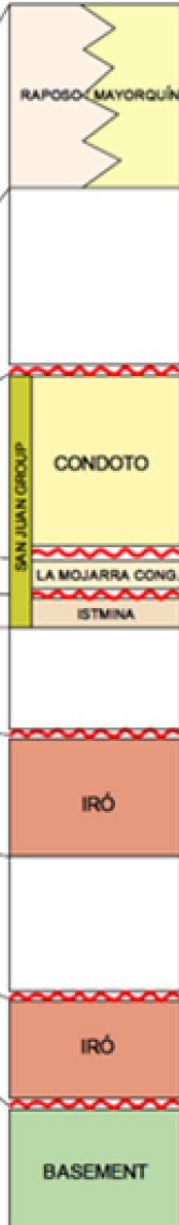
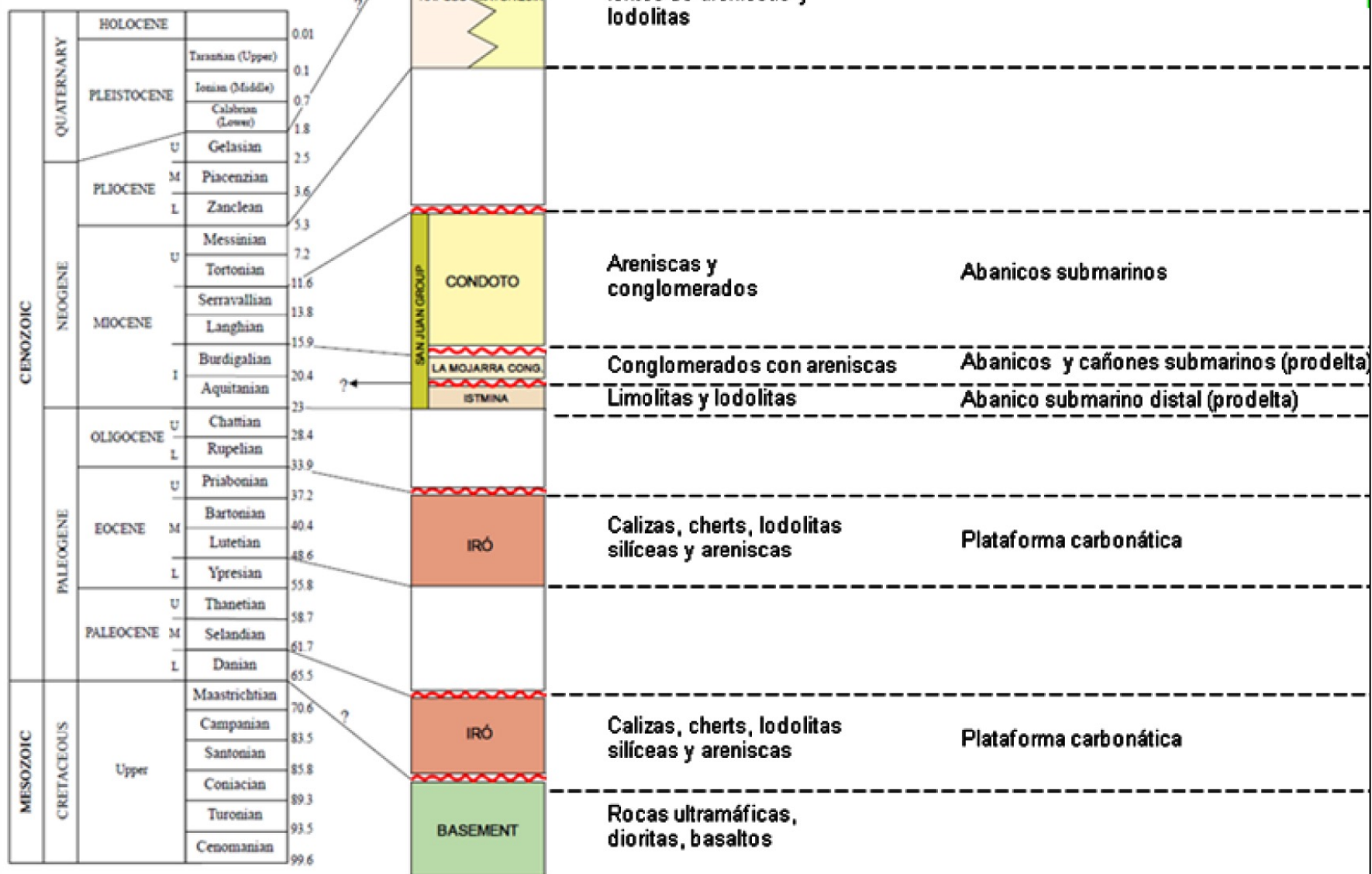


Cuenca Atrato

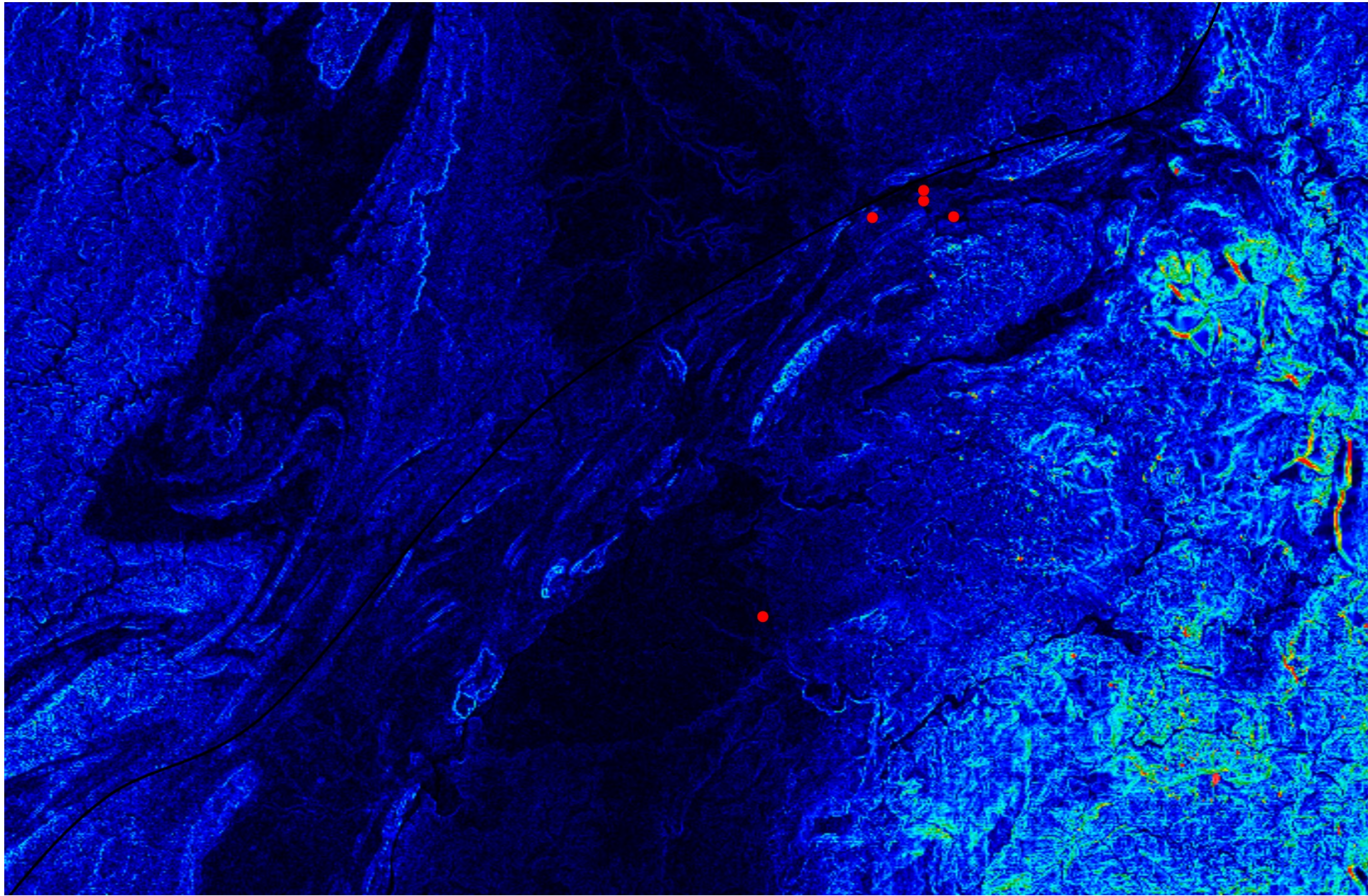


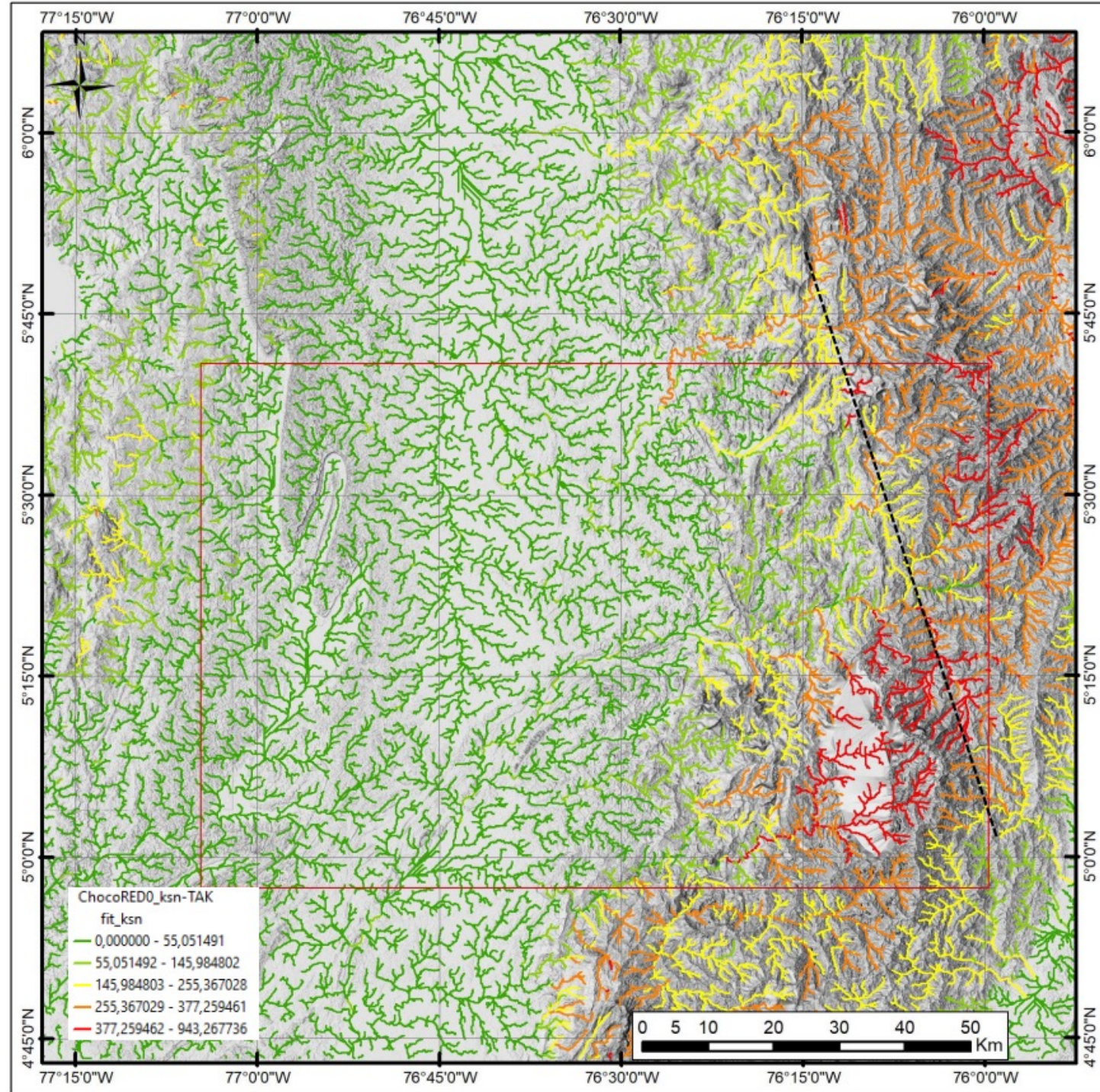


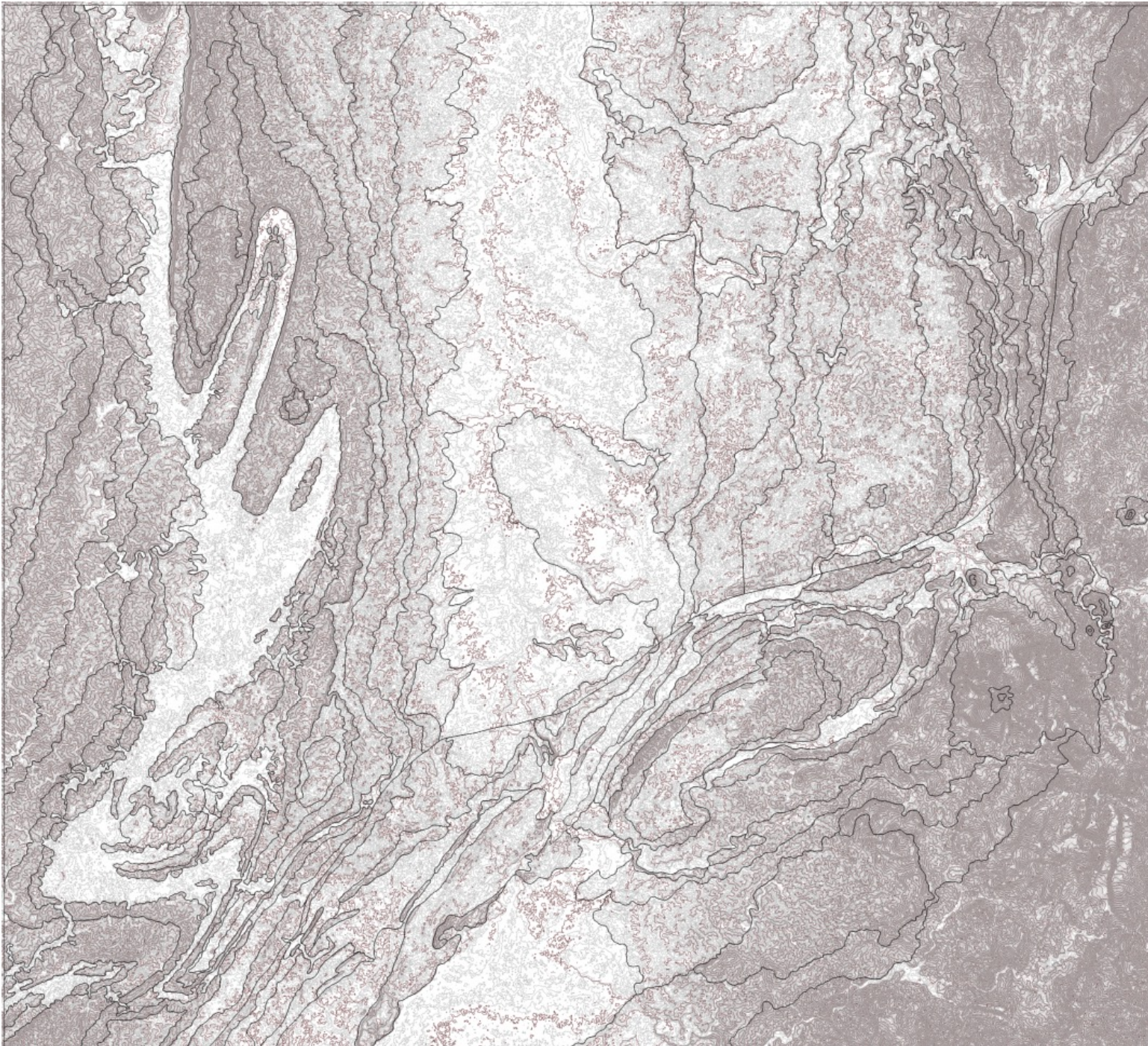
Cuenca San Juan

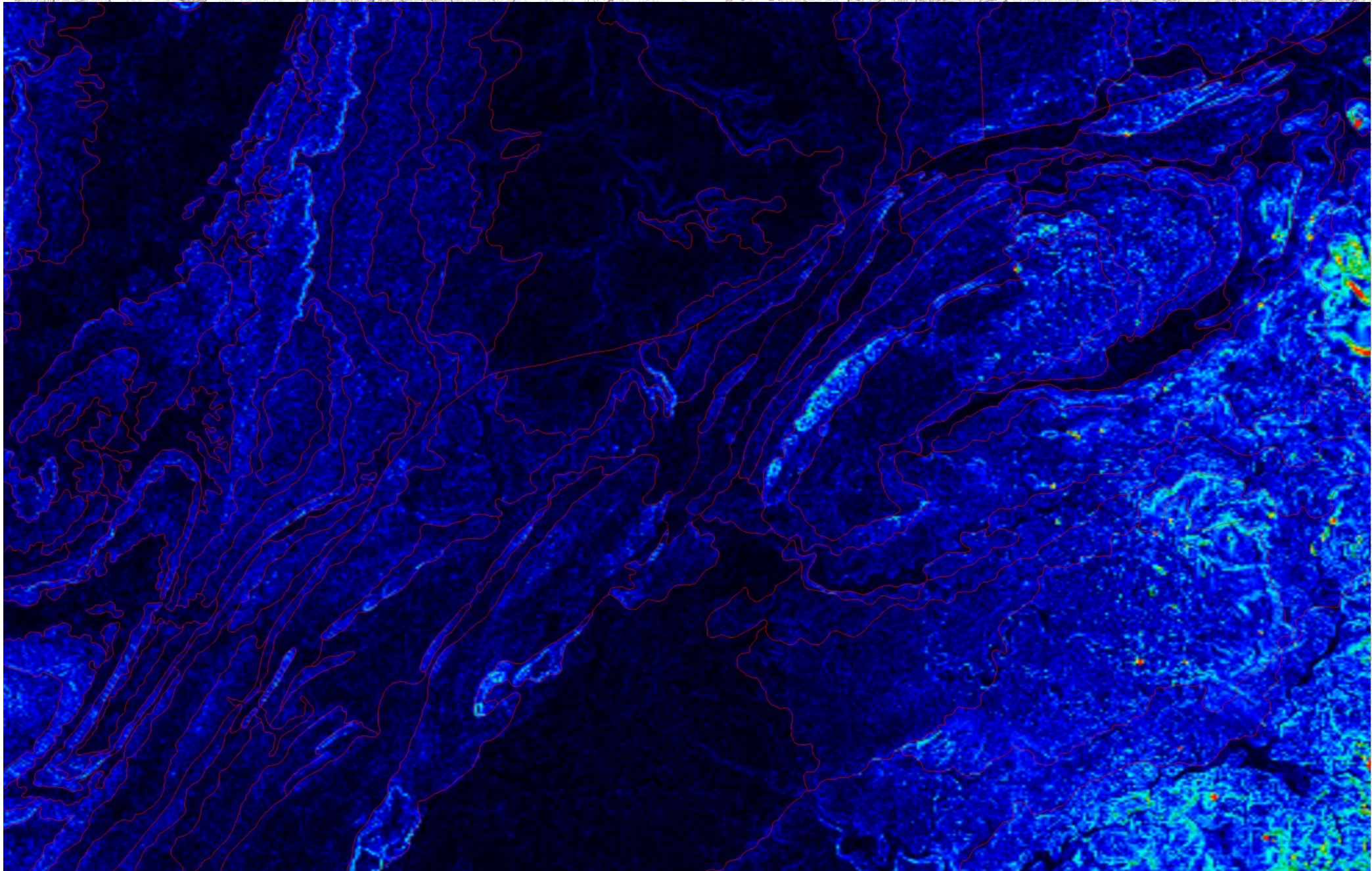


EXPRESIÓN MORFOTECTÓNICA

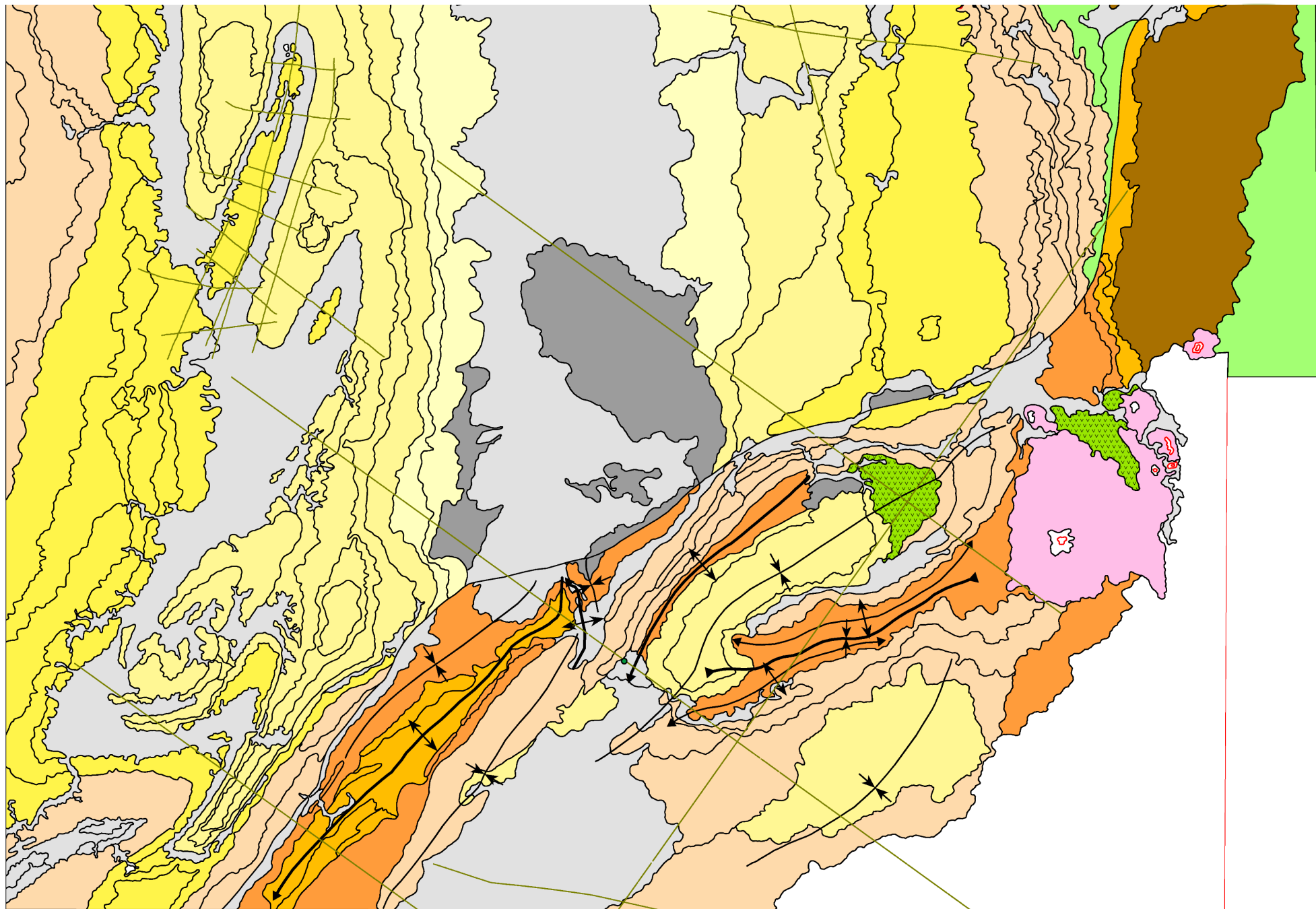
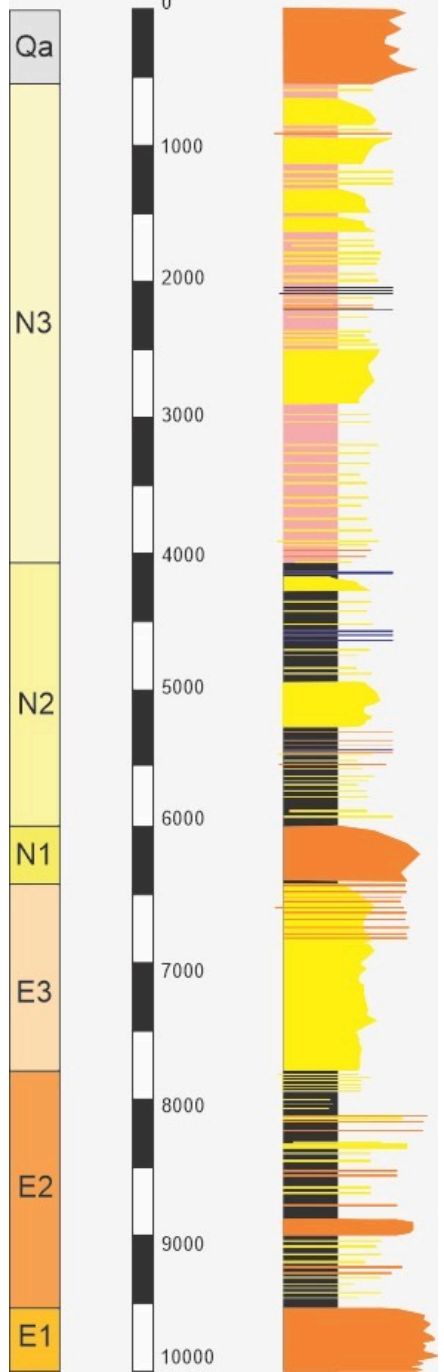








Chocó-1






SERVICIO GEOLÓGICO COLOMBIANO

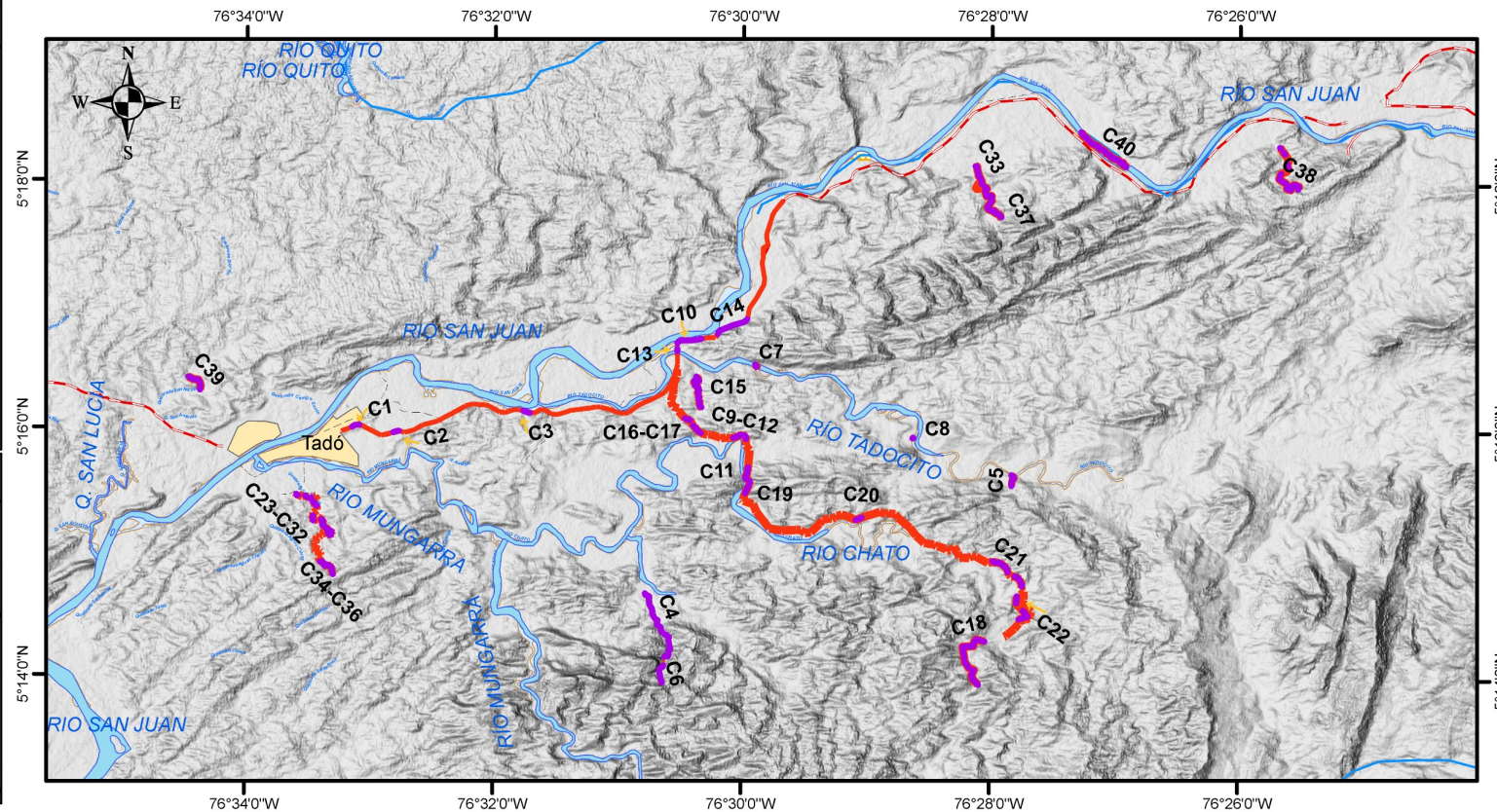
**PROYECTO DE INTEGRACIÓN CARTOGRÁFICA
 ESCALA 1:50.000 DE LAS CUENCA SEDIMENTARIA
 BLOQUE CHOCO**

Dirección de Geociencias Básicas


 0 1 2 3 4 Km

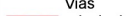
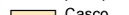
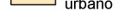


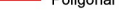
**Localización Columnas Estratigráficas
 Grupo Chocó**

Datum Geodésico: WGS 1984
 2022




COLUMNA	ESTACION	COLUMNA	ESTACION	COLUMNA	ESTACION	COLUMNA	ESTACION
C1	DPT0001	C11	LCP0017	C21	PPB0012	C31	LCP0023
C2	DUA0009	C12	DPT0009	C22	DPT0015	C32	PPB0014
C3	LCP0013	C13	EUZ0002	C23	EUZ0006	C33	LCP0025
C4	LCP0015	C14	EUZ0004	C24	DUA0013	C34	JAR0015
C5	JAR0001	C15	JAR0010	C25	EUZ0008	C35	DUA0023
C6	DPT0003	C16	PPB0010	C26	DUA0018	C36	EUZ0016
C7	PPB0006	C17	DPT0011	C27	EUZ0010	C37	EUZ0018
C8	PPB0008	C18	DPT0013	C28	EUZ0012	C38	PPB0036
C9	DPT0007	C19	LCP0021	C29	DUA0020	C39	DUA0041
C10	DUA0010	C20	JAR0013	C30	DUA0015	C40	JAR0064

Leyenda

-  Vías principales
-  Casco urbano
-  Drenajes
-  Sección
-  Poligonal
-  Plancha IGAC



ID	MUESTRA	BASTON
1	LCP0015Gq	1
2	LCP0015DRX	1
3	LCP0015SDA	1
4	LCP0015BioA	1
6	LCP0015PaA	4
7	LCP0015PaB	5
8	LCP0015PaC	11
9	LCP0015SDB	13
10	LCP0015PaD	19
11	LCP0015SDC	22
12	LCP0015SDD	25
13	LCP0015SDE	28
14	LCP0015SDF	30
15	LCP0015SDG	38
16	LCP0015SDH	41
17	LCP0015SDI	43
18	LCP0015SDJ	45
19	LCP0015BioB	46
20	LCP0015SDK	49
21	LCP0015SDL	55
22	LCP0015BioC	57
23	LCP0015SDM	59
24	LCP0015BioD	60
25	LCP0015SDN	70
26	LCP0015BioE	76
27	LCP0015PaE	87
28	LCP0015BioF	91
29	LCP0015BioG	93
30	LCP0015SDO	96
31	LCP0015PaF	106
32	LCP0015BioH	108
33	LCP0015PeA	123
34	LCP0015BioI	127
35	LCP0015PaG	128
36	LCP0015PaI	165
37	LCP0015SDQ	165
38	LCP0015PaH	188
39	LCP0015SDP	188
40	LCP0015PeB	188
41	LCP0015PaJ	201
42	LCP0015PeC	201
43	LCP0015SDR	224

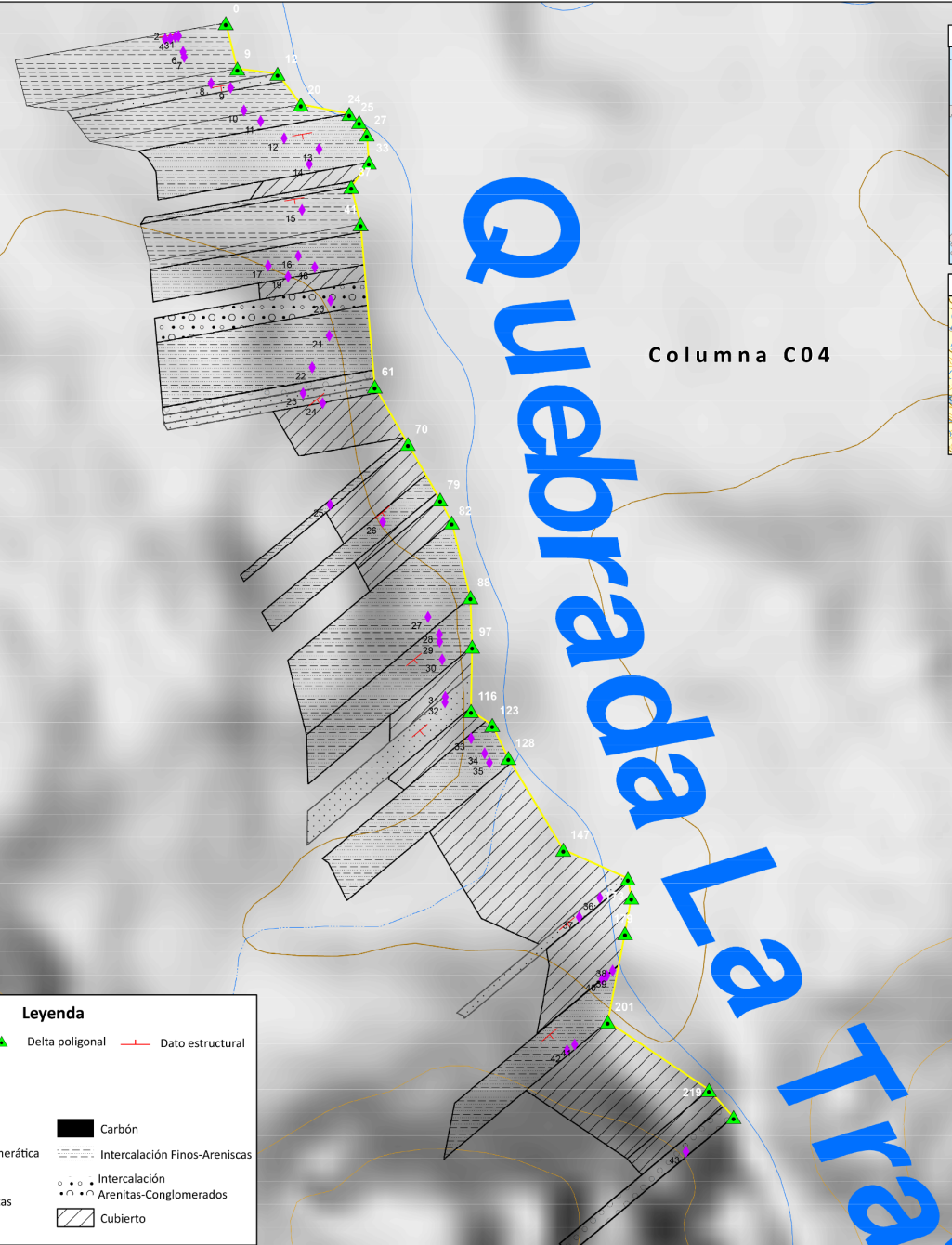

PROYECTO DE INTEGRACIÓN CARTOGRÁFICA
ESCALA 1:50.000 DE LAS CUENCA SEDIMENTARIA
BLOQUE CHOCO
 Dirección de Geociencias Básicas
 0 495 990 1.980 2.970 3.960 Metros
Poligonal Columna C04
 Datum Geodésico: MAGNA SIRGAS
 2022

Legenda

— Poligonal ▲ Delta poligonal — Dato estructural
 ◆ Muestras

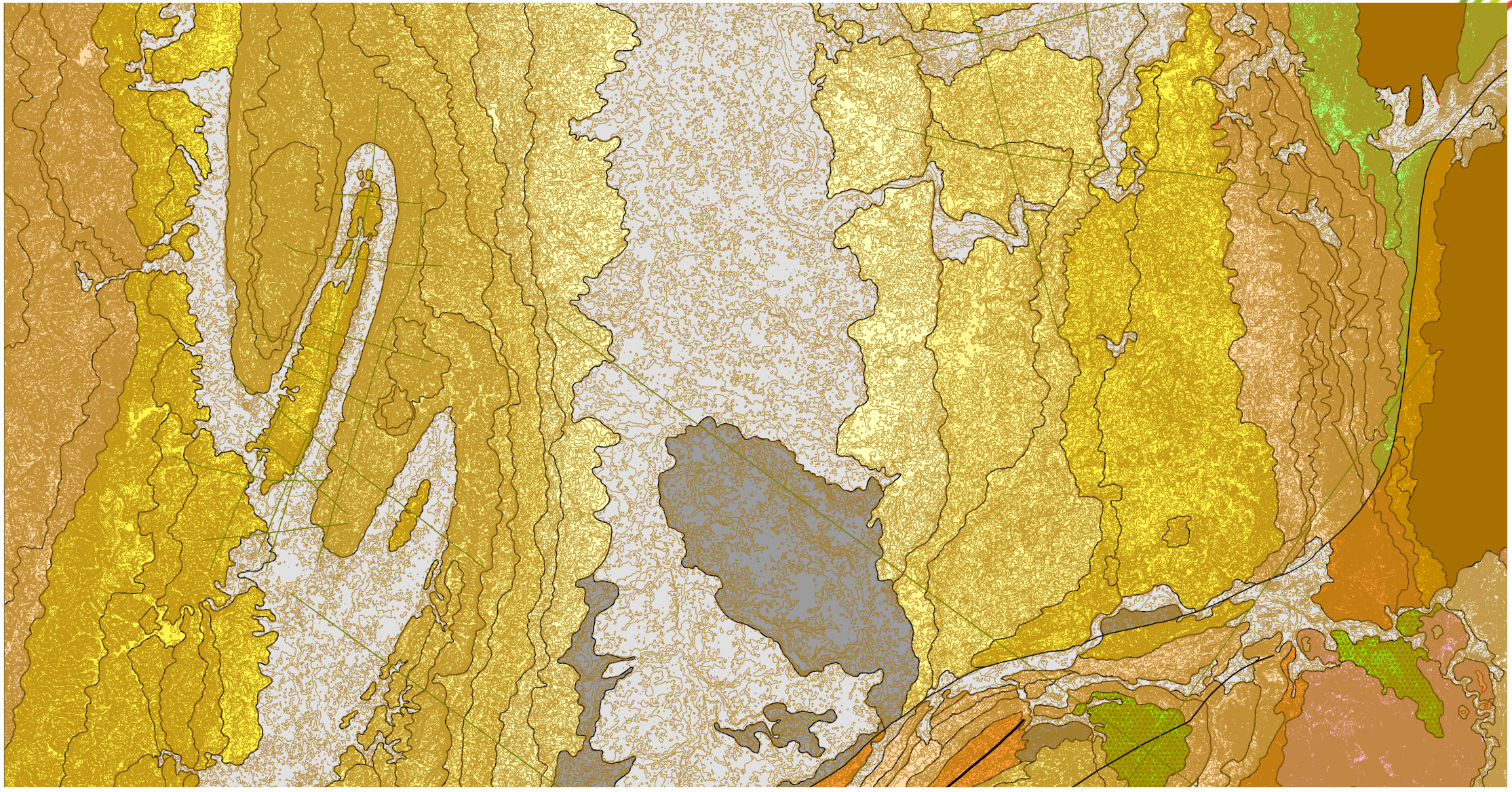
Litología

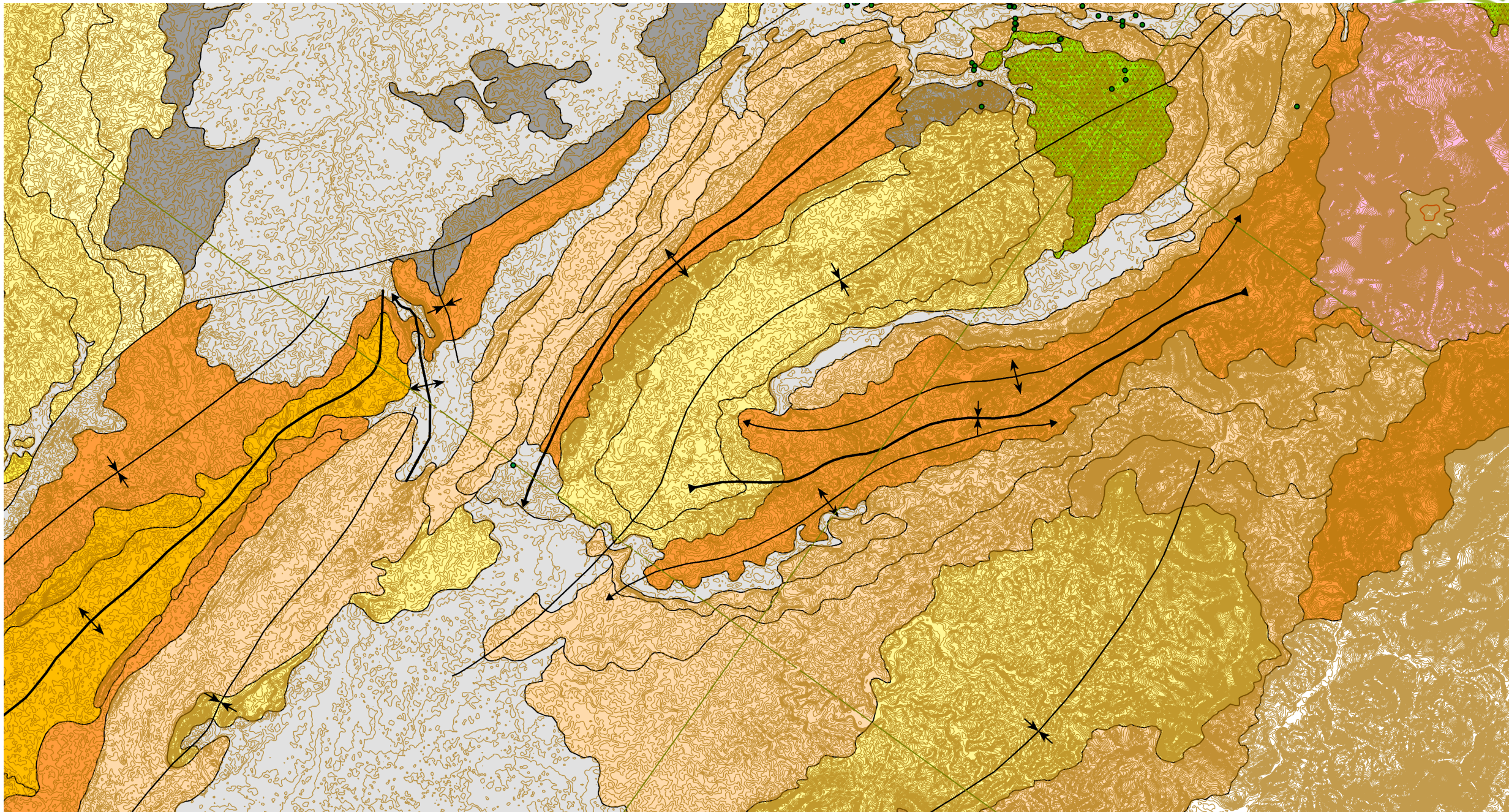
••• Arenisca	▨ Intercalación Finos-Areniscas
•••• Arenisca conglomerática	•••• Intercalación
▨ Caliza	•••• Arenitas-Conglomerados
▨ Lodolitas, Limolitas	▨ Cubierto
•••• Conglomerado	

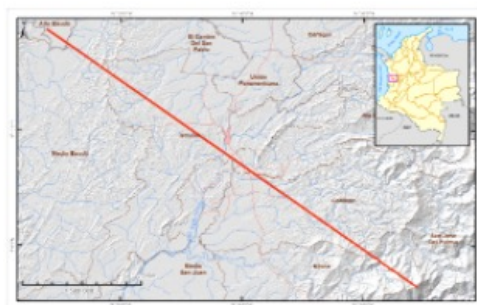
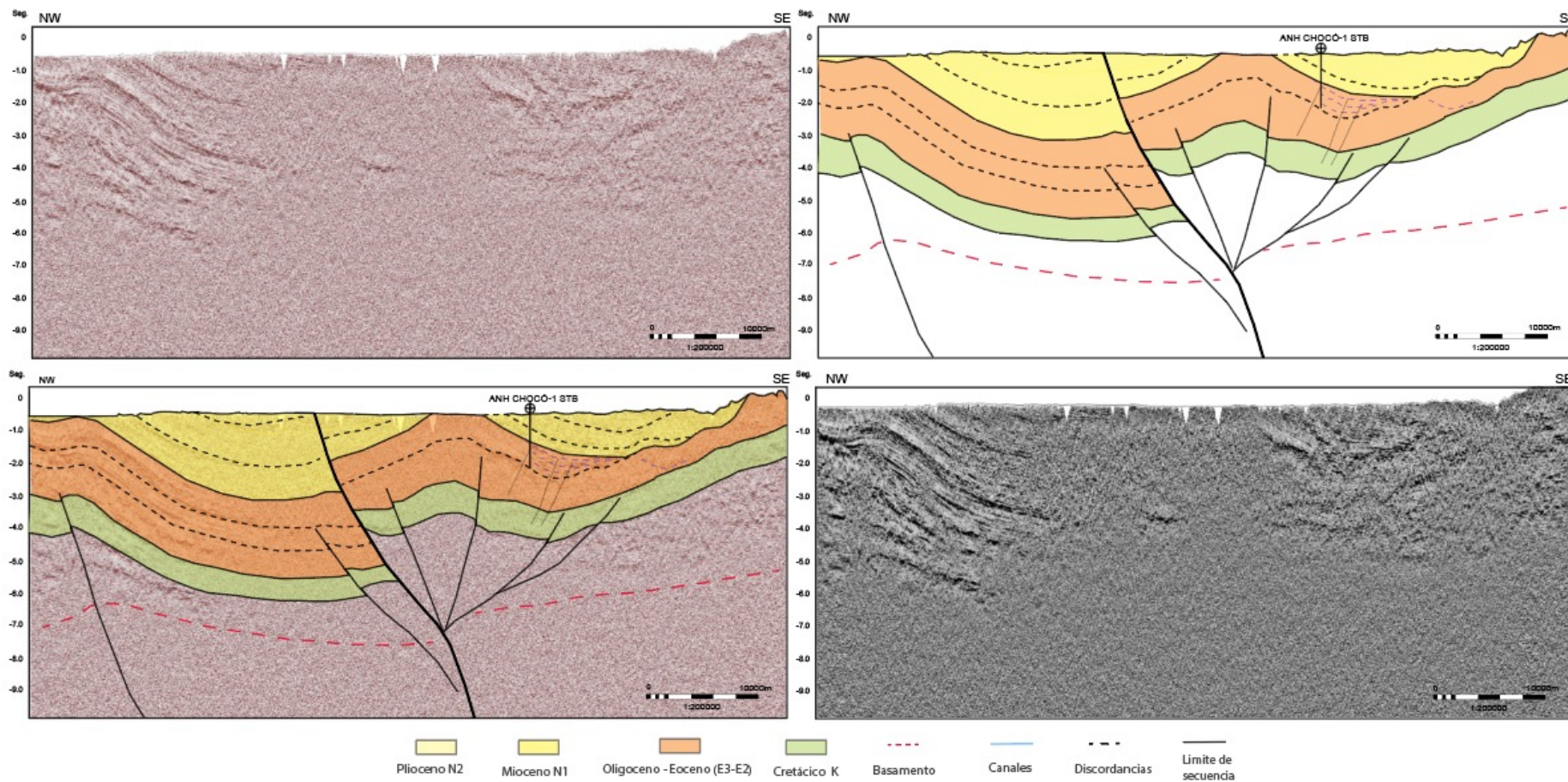


Columna C04









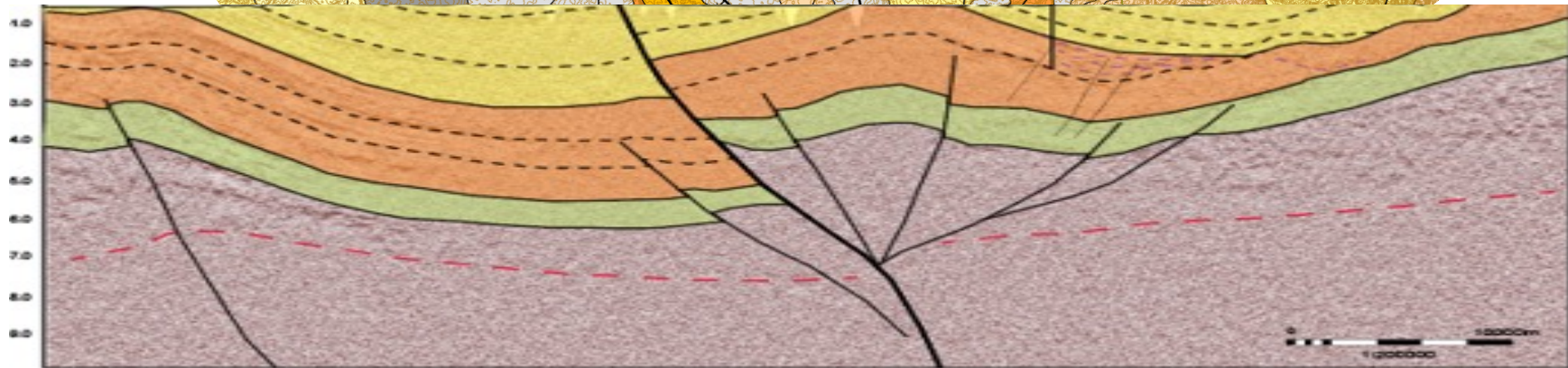
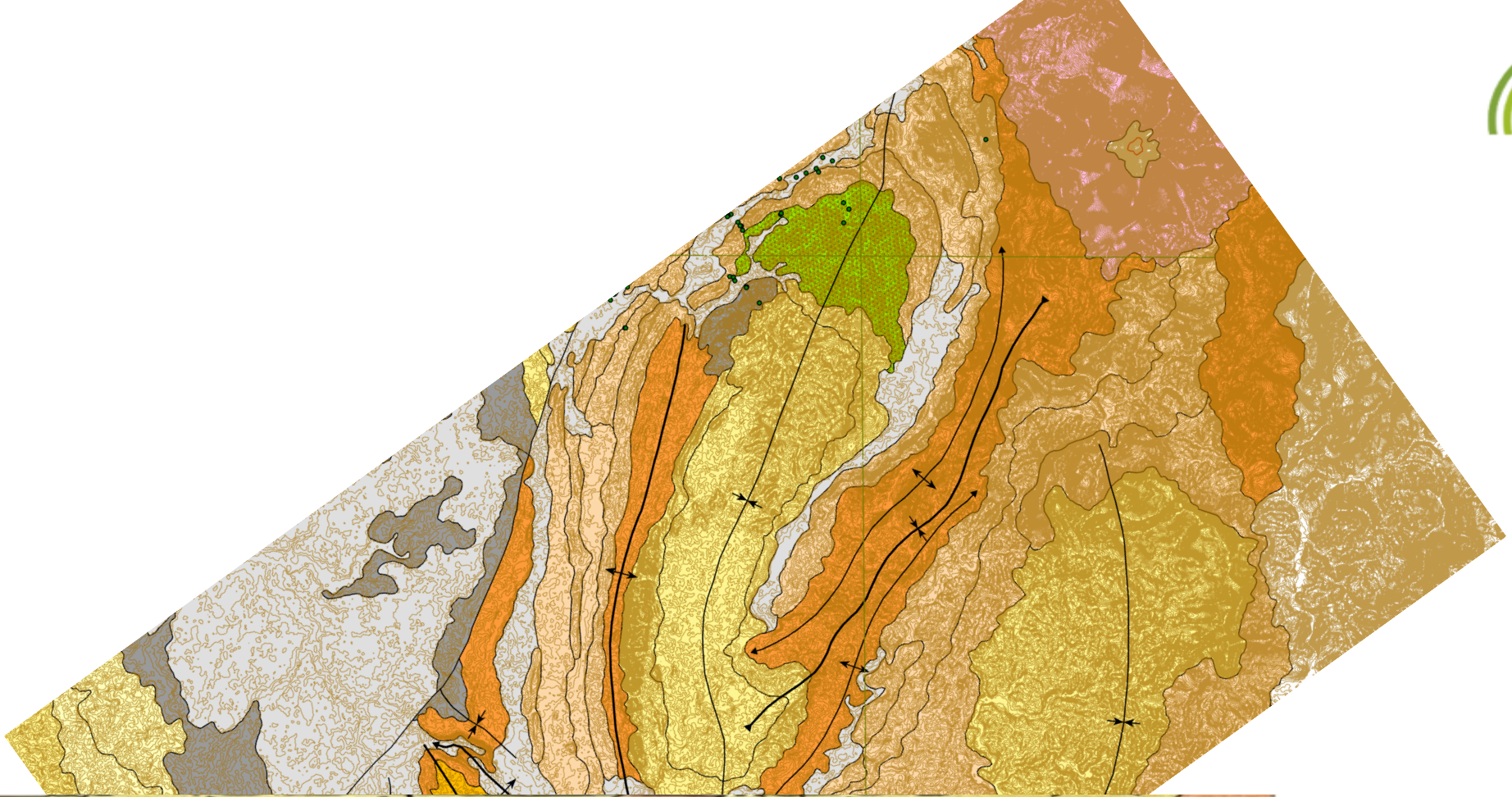
CONVENIO INTERADMINISTRATIVO No. 048 DE 2021 (SGC) / No. 634 DE 2021 (Numeración ANH), SUSCRITO ENTRE EL SERVICIO GEOLOGICO COLOMBIANO Y LA AGENCIA NACIONAL DE HIDROCARBUROS

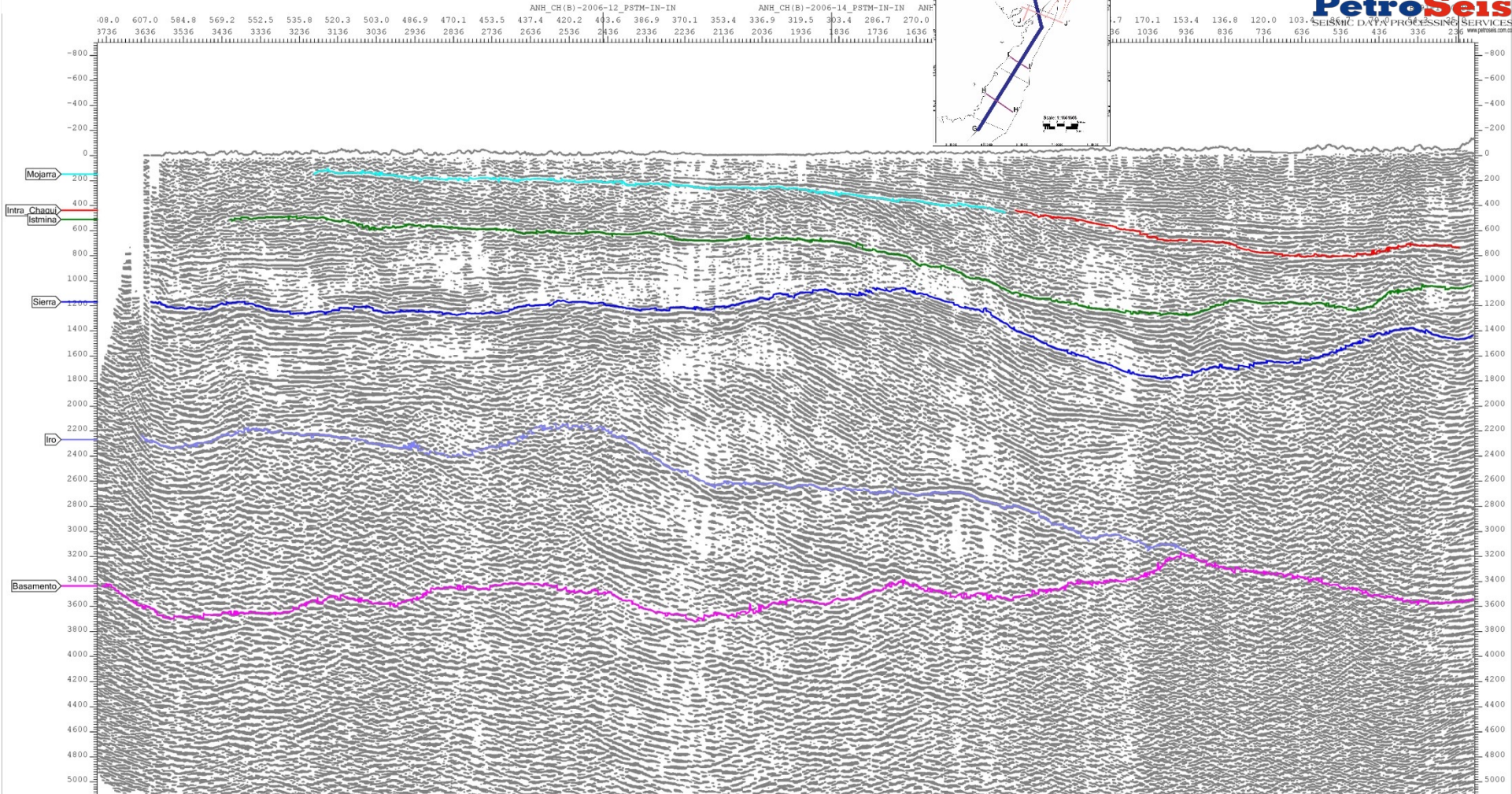
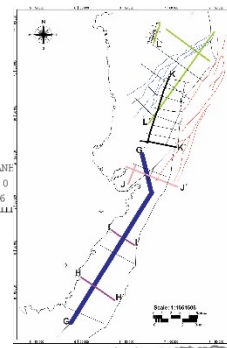
PROGRAMA SÍSMICO: CHOCÓ 2D 2005

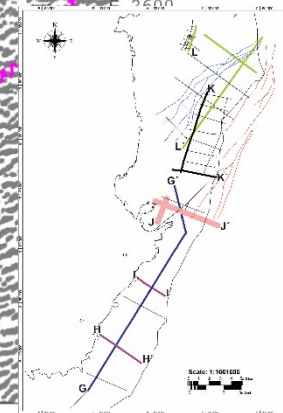
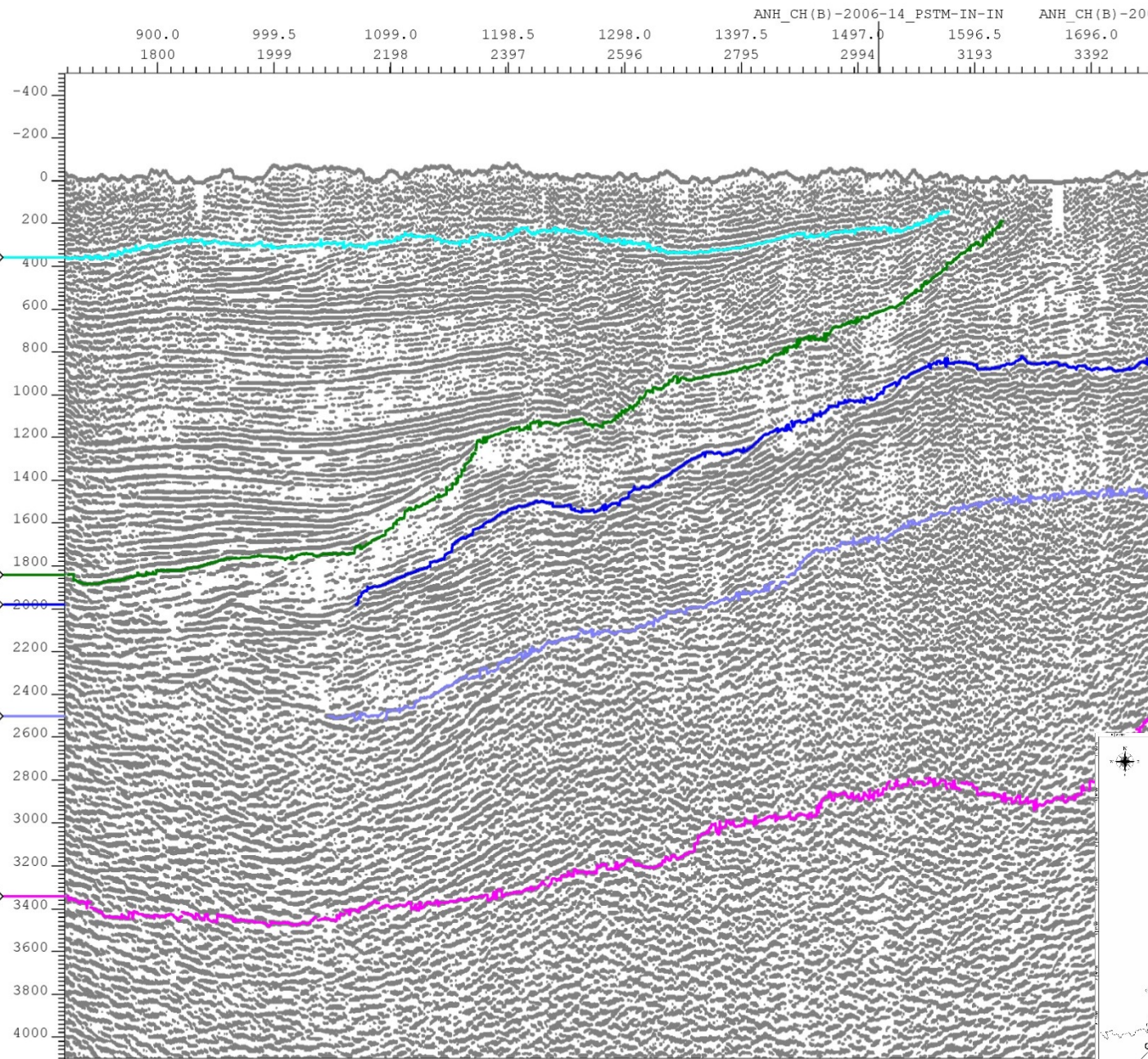
LÍNEAS: ANHCHBN-2005-04

ELABORADO POR: SERVICIO GEOLÓGICO COLOMBIANO SGC

Fecha : Julio 2022









MUCHAS GRACIAS