

MICROPALEONTOLOGÍA

SECCIÓN: RN-QSC

QUEBRADA SANTA CATALINA 2

TADO (CHOCO)

INTRODUCCIÓN

Esta columna estratigráfica RN-QSC, se encuentra localizada a lo largo de la Quebrada Santa Catalina 2 en el Departamento del Choco (Figura RN-QSC-1).

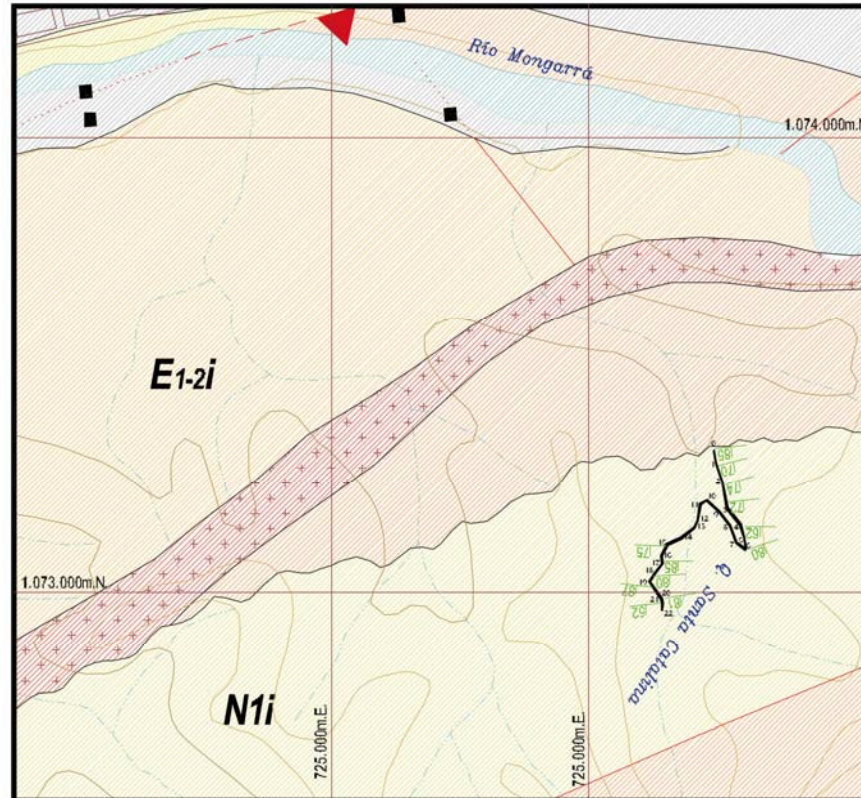


Figura RN-QSC-1

De esta sección se midieron 279 metros de columna estratigráfica de la Formación Istmina. (Anexo RN-QSC-1, Tabla RN-QSC-1).

FORMACIÓN	INTERVALOS
ISTMINA	0 a 279 mts.

TABLA RN-QSC-1,1

De esta sección se prepararon y analizaron once (11) muestras por métodos micropaleontológicos. La relación de muestras analizadas y preparadas se presenta en la (Tabla RN-QSC-2).

MUESTRA	METROS	FORMACIÓN	Micropal
RN-QSC-32	234,5	ISTMINA	F88
RN-QSC-31	233,8		F87
RN-QSC-28	216,75		F86
RN-QSC-27	200,5		F85
RN-QSC-23	180		F84
RN-QSC-19	156,15		F83
RN-QSC-18	142,3		F82
RN-QSC-07	58,5		F81
RN-QSC-04	43,5		F80
RN-QSC-02	15.6		F78
RN-QSC-01	0		F76

*Muestra estéril o virtualmente estéril.

TABLA RN-QSC-2

La información micropaleontológica obtenida de estos análisis se discute por separado, pero se integran en el Cuadro Resumen (Tabla RN-QSC 1,3) y en las hojas de análisis se registra en forma cuantitativa las especies micropaleontológicas identificadas.

La distribución estratigráfica de los microfósiles identificados en este estudio se presenta en el Diagrama RN-QSC-2, en el cual también se integra toda la información obtenida y la interpretación de la misma.

Complementa el análisis de estas muestras una selección de fotografías de las especies micropaleontológicas más representativas.

REPORTE DE MICROPALAEONTOLOGÍA

RESUMEN

Los resultados de los análisis bioestratigráficos por medio de foraminíferos de 11 muestras de Formación Istmina en la Sección Estratigráfica de la Quebrada Santa Catalina 2 (Chocó), no permitieron establecer la edad de dicha Formación, ya que, todas las muestras analizadas resultaron estériles en foraminíferos *in situ* y solamente aportaron frecuentes microfósiles reabajados.

INTRODUCCIÓN

El presente informe tiene por objeto caracterizar las asociaciones de foraminíferos calcáreos de la Sección Estratigráfica de la Quebrada Santa Catalina 2 (RN-QSC), levantada en los alrededores del municipio Tadó, departamento del Chocó (Colombia), a fin de realizar dataciones confiables e investigar los ambientes de depósito de las respectivas sedimentitas, de las cuales provienen las muestras.

Se procesaron y estudiaron 11 muestras de afloramiento por medio de foraminíferos; según la columna suministrada, estas corresponden al intervalo 0 a 234,5 metros de Formación Istmina en la Sección Estratigráfica de la Quebrada Santa Catalina 2 (RN-QSC)

Las 11 muestras analizadas de la Sección Estratigráfica de la Quebrada Santa Catalina 2 (RN-QSC), resultaron estériles en foraminíferos planctónicos y aportaron escasos foraminíferos bentónicos principalmente arenáceos presentes por reabajo; frecuentes radiolarios, escasos ostrácodos, restos de equinoideos, de peces y fragmentos de moluscos; es además frecuente la microbioperturbación como madrigueras tubiformes piritizadas. En la fase autigénica se hallaron fosfatos, pirita, glauconita inmadura, ámbar y carbón (ver Diagrama RN-QSC-1).

BIOESTRATIGRAFÍA

MUESTRAS: RN-QSC-01 a RN-QSC-31

INDETERMINADA (Probablemente Eoceno tardío/Oligoceno temprano)

Se considera esta posibilidad con base en la edad de los elementos más jóvenes retrabajados. Entre los cuales se hallan *Bathysiphon eocenicus*, *B. arenaceous*, *B. cylindrica*, *Trochammina cf. pacifica*, *Reticulophragmium amplexans* y *Rhizammina indivisa*. Esta es una asociación muy sugestiva de Eoceno tardío a Oligoceno temprano, pero aquí se trata de elementos presentes por retrabajamiento lo cual no permite precisar edad alguna, solamente que los sedimentos pos datan la edad de los materiales reelaborados.

PALEOAMBIENTES

Esta sección, en ausencia de foraminíferos *in situ*, contiene frecuentes micro estructuras por bioperturbación, lo cual habla en favor de una sedimentación rápida y la piritización podría indicar rápido enterramiento. Adicionalmente se hallan frecuentes evidencias de otros fósiles como, restos de peces, de moluscos, espículas de equinoideos y muy escasos ostrácodos. En la fase de minerales autigénicos glauconita inmadura, ámbar, carbón y piritohédros son frecuentes. Se interpretan estas características como el registro de depósitos en ambiente perimarino muy somero con fondo inestable y condiciones de alta descarga y rápida sedimentación en el medio litoral bajo.

LISTA DE ESPECIES

Foraminíferos bentónicos retrabajados presentes en esta Sección

Bathysiphon arenaceous (Cushman)

Bathysiphon cylindrica (Glaessner)

Bathysiphon eocenicus (Cushman & Hanna, D. G.)

Bathysiphon paleocenicus (Tjasma & Lohmann)

Trochammina cf. pacifica Cushman

Reticulophragmium amplexans (Grzybowski)

Rhizammina indivisa Brady

Silicosigmoilina aff. californica Cushman & Church



QUEBADA SANTA CATALINA 2
TADO
CUADRO RESUMEN



MUESTRA	METROS	FORMACION	Micropal	PRINCIPALES EVENTOS	EDAD	AMBIENTE PROBABLE
RN - QSC - 32	234,5	ISTMINA	F88	SOLO PRESENCIA DE FORMAS RETRABAJADAS	INDETERMINADA	PERIMARINO SOMERO, LITORAL
RN - QSC - 31	233,8		F87			INDETERMINADO (PROBABLE CONTINENTAL)
RN - QSC - 28	216,75		* F86			PLATAFORMA INTERNA, INESTABLE
RN - QSC - 27	200,5		* F85			PERIMARINO SOMERO PROBABLE LITORAL BAJO
RN - QSC - 23	180		* F84			INDETERMINADO
RN - QSC - 19	156,15		F83			PERIMARINO SOMERO PROBABLE LITORAL BAJO
RN - QSC - 18	142,3		F82			INDETERMINADO
RN - QSC - 07	58,6		F81			PERIMARINO SOMERO PROBABLE LITORAL BAJO
RN - QSC - 04	43,5		F80			INDETERMINADO
RN - QSC - 02	15,6		F78			PERIMARINO SOMERO PROBABLE LITORAL BAJO
RN - QSC - 01	0		F76			Probablemente Paléogeno

* Muestra estéril o virtualmente estéril en microfósiles

TABLA RN-QSC-3

SECCIÓN RN-QSC - QUEBRADA SANTA CATALINA-2 (TADO)

ELABORADO PARA:



CONTRATO No. 2082950

ELABORADO POR:



SECCIÓN RN-QSC

CARTA DE DISTRIBUCIÓN ESTRATIGRÁFICA DE MICROFOSILES

ZONAS BIOESTRATIGRÁFICAS

EDAD

SUPER ZONA

ZONA

SUB ZONA

LITOSTRATIGRAFIA (FORMACIÓN)

MUESTRAS

Plantónicos retrabajados

PLANTÓNICOS

BENTÓNICOS

MICROFOSILES RETRABAJADOS

RETRABAJO

OTROS FÓSILES

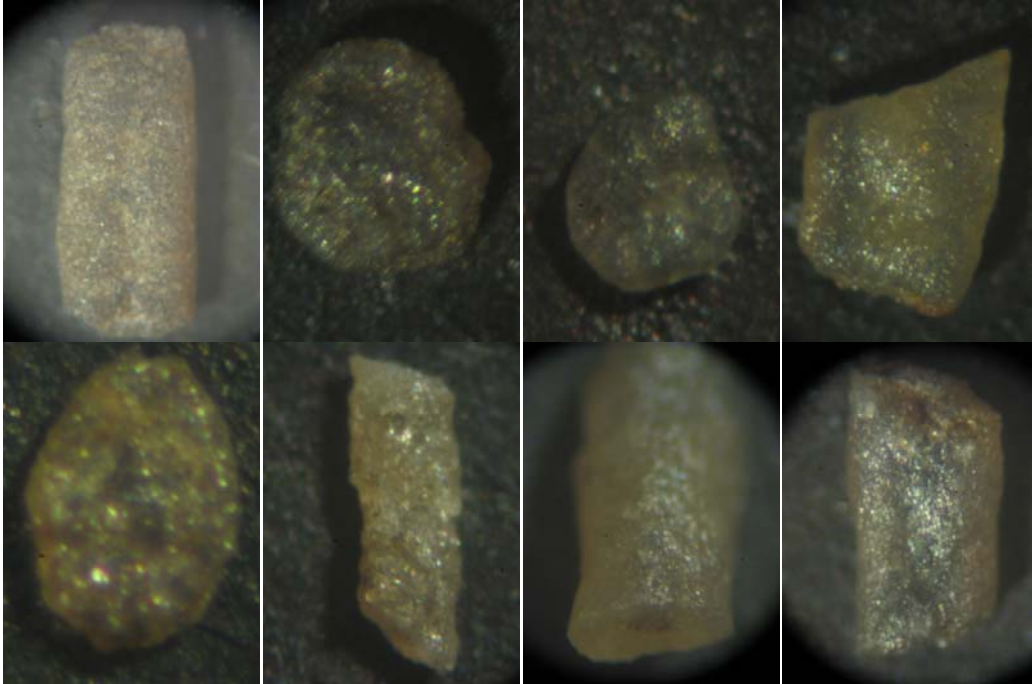
MINERALES

- Haplophragmoides spp.
- Trochammina spp.
- Trochammina (?)
- Vesicigigas
- Vesicigigas retrabajados
- Bathysiphon (?)
- Haplophragmoides (?)
- Eggerella (?)
- Vesicigigas de bentónicos
- Miliammina (?)
- Vesicigigas de bentónicos
- Haplophragmoides sp.
- Trochammina sp.
- Bathysiphon sp.
- Bubonoculites sp.
- Trochammina cf. pacifica
- Bathysiphon eocenicus
- Bathysiphon cylindrical
- Rhizammina inflata
- Vesicigigas de bentónicos
- Bathysiphon arenaceus
- Bentónicos retrabajados
- No determinado
- Bathysiphon paleocenicus
- Silicosagminella cf. californica
- Vesicigigas de bentónicos retrabajados
- Reticulophlegmum ampliceras
- Rexhamia gr.
- Escolomas de equilobos
- Radiolarios
- Diatomeas (prizizados retrabajados)
- Radiolarios (retrabajados)
- Microbioherburción
- Dientes
- Diatomeas prizizados
- Radiolarios prizizados
- Tubos prizizados
- Ostrácodos - retrabajados
- Ostrácodo molde interno
- Diatomeas (prizizados)
- Microbioherburción (tubos de pinta)
- Ostrácodos
- Pinta
- Ambar
- Carbon
- Glauconita (inmadura)
- Glauconita

INDETERMINADA
 SOLO PRESENCIA DE MICROFAUNA RETRABAJADA

ISTMINA

INDETERMINADA



1. *Bathysiphon paleocenicus* (Tjlasma & Lohmann), Muestra RN-QSC-01
2. *Trochammina* cf. *pacifica* Cushman , Muestra RN-QSC-01
3. *Reticulophragmium amplexans* (Grzybowski), Muestra RN-QSC-01
4. *Bathysiphon eocenicus* (Cushman & Hanna, D. G.), Muestra RN-QSC-04
5. *Silicosigmoilina* cf. *californica* Cushman & Church , Muestra RN-QSC-07
6. *Rhizammia indivisa* Brady , Muestra RN-QSC-31
7. *Bathysiphon cylindrica* (Glaessner), Muestra RN-QSC-32
8. *Bathysiphon eocenicus* (Cushman & Hanna, D. G.), Muestra RN-QSC-32

PLANCHA RN-QSC-1,1

REPORTE BIOS 694 / 2009

FONADE-A.N.H.
CONTRATO 2082950
COLUMNAS ESTRATIGRÁFICAS
DETERMINACIONES MICROPALÉONTOLÓGICAS

RN-QUEBRADA SANTA CATALINA 2 -TADO

Muestra	RN-QSC-01	Metros de columna: 0	Bioss No.	F76
Microfósiles recuperados		Nombre	Cantidad	%
1. Planctónicos			0	0
		Total Planctónicos	0	0
2. Bentónicos		<i>Reticulophragmium amplexans</i>	2	9,1
		<i>Silicosigmoilina cf. californica</i>	4	18,2
		<i>Rzehakina gr.</i>	2	9,1
		<i>Bulbobaculites sp.</i>	1	4,5
		<i>Trochammina cf. pacifica</i>	2	9,1
		<i>Haplophragmoides spp.</i>	4	18,2
		<i>Bathysiphon paleocenicus</i>	3	13,6
		<i>Vestigios bentónicos</i>	4	18,2
		Total Bentónicos	22	100,0
3. Retrabajo		Bentónicos retrabajados	10	
4. Otros		Radiolarios piritizados retrabajados	Abundante	
		Diatomeas piritizados retrabajados	Abundante	
		Dientes	Abundante	
		Espículas de equinoideo	Escaso	
		Microbioperturbación	Frecuente	
5. Minerales		Pirita	Frecuente	

Edad: Indeterminada (Probable Paléogeno).

Zona: Indeterminada.

Ambiente de depósito: Perimarino somero (litoral), fondo inestable.

Observaciones: Muy pobre presencia de microfósiles. Ausencia de foraminíferos planctónicos. Escasos foraminíferos bentónicos arenáceos, chicos y muy mal preservados en color pardo y amarillo parduzco. Presentes probablemente por reelaboración.

FONADE-A.N.H.
CONTRATO 2082950
COLUMNAS ESTRATIGRÁFICAS
DETERMINACIONES MICROPALÉONTOLÓGICAS

RN-QUEBRADA SANTA CATALINA 2 -TADO

Muestra RN-QSC-02	Metros de columna: 15,6	Bioss No.	F78
Microfósiles recuperados	Nombre	Cantidad	%
1. Planctónicos		0	0
	Total Planctónicos	0	0
2. Bentónicos	<i>Bathysiphon sp.</i>	1	12,5
	<i>Vestigios bentónicos</i>	7	87,5
	Total Bentónicos	8	100,0
3. Retrabajo	Retrabajo	10	
4. Otros	Ostrácodos	Presente	
	Espículas de equinoideo	Frecuente	
5. Minerales	Glauconita (inmadura)	Escaso	

Edad: Indeterminada.

Zona: Indeterminada.

Ambiente de depósito: Premarino muy somero (litoral).

Observaciones: Baja presencia de microfósiles. Ausencia de foraminíferos planctónicos; Muy escasos foraminíferos bentónicos arenáceos muy mal preservados en color amarillo ocre, presentes probablemente por reelaboración.

FONADE-A.N.H.
CONTRATO 2082950
COLUMNAS ESTRATIGRÁFICAS
DETERMINACIONES MICROPALÉONTOLOGÍCAS

RN-QUEBRADA SANTA CATALINA 2 -TADO

Muestra	RN-QSC-04	Metros de columna: 43,5	Bioss No.	F80
Microfósiles recuperados		Nombre	Cantidad	%
1. Planctónicos			0	0
		Total Planctónicos	0	0
2. Bentónicos		<i>Bathysiphon paleocenicus</i>	9	36,0
		<i>Bathysiphon eocenicus</i>	5	20,0
		<i>Haplophragmoides spp.</i>	5	20,0
		<i>Vestigios bentónicos</i>	6	24,0
		Total Bentónicos	25	100,0
3. Retrabajo		Retrabajo	15	
4. Otros		Espículas de equinoideos	Presente	
		Ostrácodos	Presente	
		Diatomeas	Abundante	
		Microbioperturbación	Abundante	
5. Minerales		Pirita	Frecuente	

Edad: Indeterminada.

Zona: Indeterminada.

Ambiente de depósito: Perimarino somero (litoral). Fondo inestable.

Observaciones: Muy baja presencia de microfósiles. Ausencia de foraminíferos planctónicos; Escasos foraminíferos bentónicos arenáceos muy mal preservados, en color amarillo ocre oscuro. Presentes al parecer por retrabajamiento.

FONADE-A.N.H.
CONTRATO 2082950
COLUMNAS ESTRATIGRÁFICAS
DETERMINACIONES MICROPALEONTOLÓGICAS

RN-QUEBRADA SANTA CATALINA 2 -TADO

Muestra	RN-QSC-07	Metros de columna: 58,6	Bioss No.	F81
Microfósiles recuperados		Nombre	Cantidad	%
1. Planctónicos			0	0
		Total Planctónicos	0	0
2. Bentónicos		<i>Bathysiphon paleocenicus</i>	2	16,7
		<i>Bathysiphon arenaceous</i>	1	8,3
		<i>Silicosigmoilina cf. californica</i>	2	16,7
		<i>Haplophragmoides sp.</i>	3	25,0
		<i>Bentónico indeterminado</i>	1	8,3
		<i>Trochammina sp.</i>	3	25,0
		Total Bentónicos	12	100,0
3. Retrabajo		Vestigios de bentónicos retrabajados	Frecuente	
4. Otros		Microbioperturbación	Abundante	
		Diatomeas	Abundante	
5. Minerales		Pirita	Abundante	
		Glauconita	Escaso	

Edad: Indeterminada.

Zona: Indeterminada.

Ambiente de depósito: Indeterminado, probable perimarino somero (litoral) fondo inestable.

Observaciones: Muy pobre presencia de microfósiles. Ausencia de foraminíferos planctónicos, raro vestigio de foraminíferos bentónicos arenáceos muy mal preservados, frecuente retrabajo, vestigios bentónicos retrabajados.

FONADE-A.N.H.
CONTRATO 2082950
COLUMNAS ESTRATIGRÁFICAS
DETERMINACIONES MICROPALEONTOLÓGICAS

RN-QUEBRADA SANTA CATALINA 2 -TADO

Muestra	RN-QSC-07	Metros de columna: 58,6	Bioss No.	F81
Microfósiles recuperados		Nombre	Cantidad	%
1. Planctónicos			0	0
		Total Planctónicos	0	0
2. Bentónicos		<i>Bathysiphon paleocenicus</i>	2	16,7
		<i>Bathysiphon arenaceous</i>	1	8,3
		<i>Silicosigmoilina cf. californica</i>	2	16,7
		<i>Haplophragmoides sp.</i>	3	25,0
		<i>Bentónico indeterminado</i>	1	8,3
		<i>Trochammina sp.</i>	3	25,0
		Total Bentónicos	12	100,0
3. Retrabajo		Vestigios de bentónicos retrabajados	Frecuente	
4. Otros		Microbioperturbación	Abundante	
		Diatomeas	Abundante	
5. Minerales		Pirita	Abundante	
		Glauconita	Escaso	

Edad: Indeterminada.

Zona: Indeterminada.

Ambiente de depósito: Indeterminado, probable perimarino somero (litoral) fondo inestable.

Observaciones: Muy pobre presencia de microfósiles. Ausencia de foraminíferos planctónicos, raro vestigio de foraminíferos bentónicos arenáceos muy mal preservados, frecuente retrabajo, vestigios bentónicos retrabajados.

FONADE-A.N.H.
CONTRATO 2082950
COLUMNAS ESTRATIGRÁFICAS
DETERMINACIONES MICROPALÉONTOLÓGICAS

RN-QUEBRADA SANTA CATALINA 2 -TADO

Muestra	RN-QSC-18	Metros de columna: 142,3	Bioss No.	F82
Microfósiles recuperados		Nombre	Cantidad	%
1. Planctónicos			0	0
		Total Planctónicos	0	0
2. Bentónicos		<i>Miliammina (?)</i>	1	20,0
		<i>Bathysiphon (?)</i>	2	40,0
		<i>Vestigios de bentónicos</i>	2	40,0
		Total Bentónicos	5	100,0
3. Retrabajo		Retrabajo		
4. Otros		Microbioperturbación	Escaso	
		Espículos equinoideos	Frecuente	
5. Minerales		Pirita	Escaso	
		Glauonita (inmadura)	Escaso	

Edad: Indeterminada.

Zona: Indeterminada.

Ambiente de depósito: Perimarino somero (litoral). Fondo inestable.

Observaciones: Muy pobre presencia de microfósiles. Ausencia de foraminíferos planctónicos y muy raro vestigio de foraminífero bentónico, muy mal preservado.
 Probablemente reelaborados.

FONADE-A.N.H.
CONTRATO 2082950
COLUMNAS ESTRATIGRÁFICAS
DETERMINACIONES MICROPALÉONTOLÓGICAS

RN-QUEBRADA SANTA CATALINA 2 -TADO

Muestra	RN-QSC-19	Metros de columna: 156,15	Bioss No.	F83
Microfósiles recuperados		Nombre	Cantidad	%
1. Planctónicos			0	0
		Total Planctónicos	0	0
2. Bentónicos		<i>Bathysiphon (?)</i>	2	11,1
		<i>Trochammina spp.</i>	4	22,2
		<i>Haplophragmoides (?)</i>	2	11,1
		<i>Eggerella (?)</i>	2	11,1
		<i>Vestigios de bentónicos</i>	8	44,4
		Total Bentónicos	18	100,0
3. Retrabajo				
4. Otros		Ostrácodos (piritizados - retrabajados)	Escaso	
		Diatomeas (piritizadas)	Abundante	
		Espículas de equinoideo	Frecuente	
		Microbioperturbación (tubos de pirita)	Abundante	
5. Minerales		Pirita	Abundante	

Edad: Indeterminada.

Zona: Indeterminada.

Ambiente de depósito: Perimarino somero (litoral).

Observaciones: Muy pobre presencia de microfósiles. Ausencia de foraminíferos planctónicos; muy raro vestigio de foraminíferos bentónicos, mal preservados. No conservan características distintivas, presentes probablemente por reelaboración.

FONADE-A.N.H.
CONTRATO 2082950
COLUMNAS ESTRATIGRÁFICAS
DETERMINACIONES MICROPALÉONTOLÓGICAS

RN-QUEBRADA SANTA CATALINA 2 -TADO

Muestra	RN-QSC-23	Metros de columna: 180	Bioss No.	F84
Microfósiles recuperados		Nombre	Cantidad	%
1. Planctónicos			0	0
		Total Planctónicos	0	0
2. Bentónicos		<i>Vestigios reabajados</i>	5	100,0
		Total Bentónicos	5	100,0
3. Retrabajo				
4. Otros		Radiolarios piritizados	Abundante	
		Diatomeas piritizadas	Abundante	
		Tubos piritizados - reabajados	Abundante	
		Ostrácodo molde interno	Presente	
		Microbioperturbación	Abundante	
5. Minerales		Pirita	Abundante	

Edad: Indeterminada.

Zona: Indeterminada.

Ambiente de depósito: Perimarino muy somero (litoral) fondo inestable.

Observaciones: Muy rara presencia de evidencia de microfósiles muy mal preservados. Ausencia de foraminíferos planctónicos y muy raro vestigio de foraminíferos bentónicos reabajados y sin características distintivas. La muestra se considera estéril en foraminíferos.

FONADE-A.N.H.
CONTRATO 2082950
COLUMNAS ESTRATIGRÁFICAS
DETERMINACIONES MICROPALÉONTOLOGÍAS

RN-QUEBRADA SANTA CATALINA 2 -TADO

Muestra	RN-QSC-27	Metros de columna: 200,5	Bioss No.	F85
Microfósiles recuperados		Nombre	Cantidad	%
1. Planctónicos			0	0
	Total Planctónicos		0	0
2. Bentónicos			0	0
	Total Bentónicos		0	0
3. Retrabajo		Bentónicos retrabajados	Escaso	
4. Otros		Espículas de equinoideos	Frecuente	
		Diatomeas piritizadas	Abundante	
		Radiolarios piritizados	Abundante	
		Microbioperturbación	Abundante	
5. Minerales		Carbón	Abundante	
		Pirita	Abundante	

Edad: Indeterminada.

Zona: Indeterminada.

Ambiente de depósito: Plataforma interna, inestable.

Observaciones: Únicamente elementos microfósiles reelaborados, la muestra se considera estéril en foraminíferos.

FONADE-A.N.H.
CONTRATO 2082950
COLUMNAS ESTRATIGRÁFICAS
DETERMINACIONES MICROPALÉONTOLÓGICAS

RN-QUEBRADA SANTA CATALINA 2 -TADO

Muestra	RN-QSC-28	Metros de columna: 216,75	Bioss No.	F86
Microfósiles recuperados		Nombre	Cantidad	%
1. Planctónicos			0	0
		Total Planctónicos	0	0
Retrabajo		Planctónicos retrabajados	2	
2. Bentónicos			0	0
		Total Bentónicos	0	0
3. Retrabajo		Bentónicos retrabajados	2	
4. Otros		Dientes	Escaso	
		Radiolarios (piritizados retrabajados)	Frecuente	
		Diatomeas (piritizadas retrabajadas)	Frecuente	
		Espículos de equinoideos	Frecuente	
5. Minerales		Pirita	Abundante	

Edad: Indeterminada.

Zona: Indeterminada.

Ambiente de depósito: Indeterminado (probablemente continental).

Observaciones: Muy baja presencia microfósiles. Raro fragmento de foraminíferos planctónicos piritizados; muy raro vestigio de foraminíferos bentónicos. Elementos presentes por retrabajo, la muestra se considera estéril en foraminíferos.

FONADE-A.N.H.
CONTRATO 2082950
COLUMNAS ESTRATIGRÁFICAS
DETERMINACIONES MICROPALÉONTOLÓGICAS

RN-QUEBRADA SANTA CATALINA 2 -TADO

Muestra	RN-QSC-31	Metros de columna: 233,8	Bioss No.	F87
Microfósiles recuperados		Nombre	Cantidad	%
1. Planctónicos			0	0
		Total Planctónicos	0	0
2. Bentónicos		<i>Rhizammina idivisa</i>	2	16,7
		<i>Bathysiphon arenaceous</i>	2	16,7
		<i>Trochammina (?)</i>	2	16,7
		<i>Vestigios</i>	6	50,0
		Total Bentónicos	12	100,0
3. Retrabajo				
4. Otros		Espículas de equinóideos	Escaso	
		Radiolarios (retrabajados)	Escaso	
		Microbioperturbación	Escaso	
5. Minerales				

Edad: Indeterminada.

Zona: Indeterminada.

Ambiente de depósito: Indeterminado, probablemente continental.

Observaciones: Muy pobre presencia de microfósiles. Ausencia de foraminíferos planctónicos; muy raro foraminífero bentónico arenáceo mal preservado en color amarillo oscuro; frecuente retrabajo.

FONADE-A.N.H.
CONTRATO 2082950
COLUMNAS ESTRATIGRÁFICAS
DETERMINACIONES MICROPALÉONTOLÓGICAS

RN-QUEBRADA SANTA CATALINA 2 -TADO

Muestra	RN-QSC-32	Metros de columna: 234,5	Bioss No.	F88
Microfósiles recuperados		Nombre	Cantidad	%
1. Planctónicos			0	0
		Total Planctónicos	0	0
2. Bentónicos		<i>Bathysiphon eocenicus</i>	7	15,9
		<i>Bathysiphon cylíndrica</i>	7	15,9
		<i>Rhizammina idivisa</i>	2	4,5
		<i>Haplophragmoides spp.</i>	10	22,7
		<i>Trochammina ssp.</i>	7	15,9
		<i>Vestigios de bentónicos</i>	11	25,0
		Total Bentónicos	44	100,0
3. Retrabajo			10	
4. Otros		Espículas de equinóideos	Frecuente	
		Radiolarios (piritizados retrabajados)	Frecuente	
		Diatomeas (piritizadas retrabajadas)	Frecuente	
5. Minerales		Pirita	Frecuente	
		Ámbar	Escaso	

Edad: Indeterminada, (probable paleógeno).

Zona: Indeterminada.

Ambiente de depósito: Perimarino somero (litoral).

Observaciones: Abundantes microfósiles. Dominio de foraminíferos bentónicos arenáceos. Preservación moderada en color gris amarillento. Ausencia de foraminíferos planctónicos, frecuente retrabajo.