

PALINOLOGÍA

SECCIÓN C8:

CARRETERA CORRALES - TASCO

CORDILLERA ORIENTAL DE COLOMBIA

INTRODUCCIÓN

La Sección Carretera Corrales (Tasco), se encuentra localizada a lo largo de la Carretera Corrales-Tasco, en el departamento de Boyacá, Cordillera Oriental (Figura C-8).

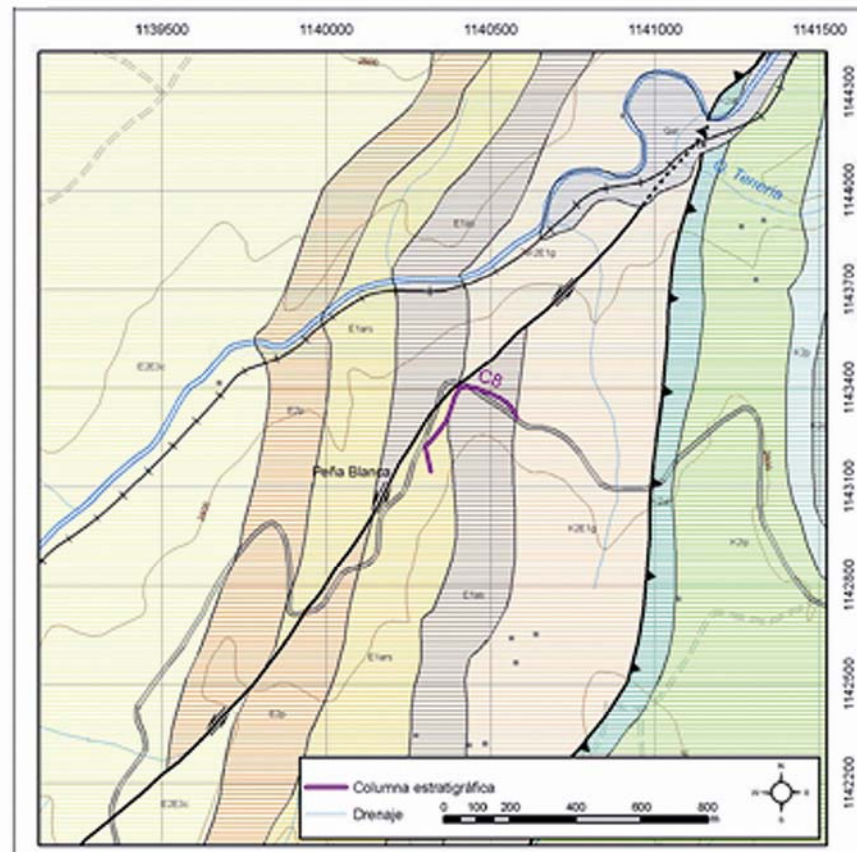


FIGURA C-8

En esta sección se midieron 187 metros de columna estratigráfica que involucran las siguientes Formaciones. (Anexo C-8, Tabla C-8,1).

FORMACIÓN	INTERVALOS
Arcillas de Socha	183 – 187 mts.
Arenisca de Socha	13 – 183 mts.
Guaduas	0 – 13 mts.

TABLA C-8,1

De esta sección se prepararon y analizaron tres (3) muestras por métodos palinológicos. La relación de muestras analizadas y preparadas se presenta en la (Tabla C-8,2).

MUESTRA	METROS	FORMACION	Palinología
C8JU040B	185m	ARCILLAS DE SOCHA	*P108
C8JU036B	168m	ARENISCA DE SOCHA	*P107
C8JU032B	155m		*P106

*Muestra estéril o virtualmente estéril en microfósiles.

TABLA C-8,2

La información palinológica y micropaleontológica obtenida de estos análisis se discute por separado, pero se integran en el Cuadro Resumen (Tabla C-8,3) y en las hojas de análisis en las cuales se registra en forma cuantitativa las especies micropaleontológicas identificadas así como la composición de la materia orgánica recuperada.

La distribución estratigráfica de los microfósiles identificados en este estudio se presenta en el Diagrama C-8 en el cual también se integra toda la información obtenida y la interpretación de la misma.

REPORTE DE PALINOLOGÍA

INTRODUCCIÓN Y RESUMEN

El presente informe corresponde al análisis palinológico de tres muestras de superficie obtenidas en la sección estratigráfica C8: Carretera Corrales-Tasco. Esta sección está localizada en la Cordillera Oriental de Colombia, en el departamento de Boyacá e incluye sedimentos de las Formaciones Areniscas y Arcillas de Socha. (Anexo C-8).

La muestra C8JU-040B fue tomada a 185m de la base de la superficie en la porción más baja de la Formación de las Arcillas de Socha a 3m del contacto con la subyacente Formación Areniscas de Socha. Las otras dos muestras C8JU-036B y C8JU-032B se colectaron en la parte más superior de la Formación Areniscas de Socha.

Desafortunadamente pese a los esfuerzos realizados, incluyendo reprocesamiento palinológico, no se detectaron palinomorfos en las tres muestras estudiadas. Todas las placas analizadas resultaron estériles en microflora. Debido a esto no fue posible establecer la edad de los sedimentos en esta sección. (Ver Cuadro resumen Tabla C-8,3)

Es bueno anotar que no se estudiaron más muestras de esta sección porque las únicas obtenidas para análisis bioestratigráficos fueron las 3 mencionadas anteriormente. Para datar esta Sección se requeriría de un muestro detallado de los sedimentos arcillosos que se encuentran intercalados dentro de la secuencia de las Areniscas de Socha y de la parte superior de la Formación Guaduas que corresponde a la base de la sección estratigráfica medida. (Ver Anexo C-8)

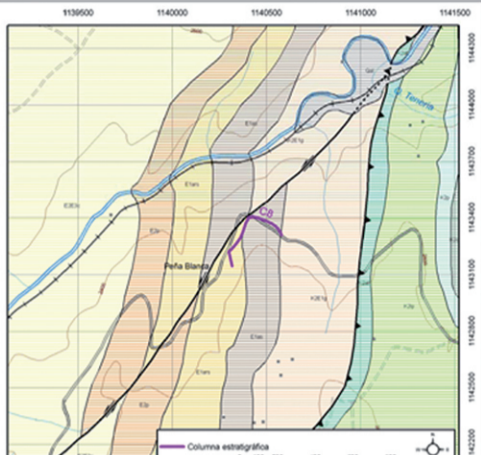
PROYECTO: CONSULTORIA PARA EL ANALISIS E INTERPRETACION BIOESTRATIGRAFICA DE LAS CUENCAS SINU-SAN JACINTO, CESAR-RANCHERIA, CHOCO Y CORDILLERA ORIENTAL.

CONTRATO No. 2082950

SECCION C-8 CORDILLERA ORIENTAL

COLUMNA ESTRATIGRAFICA

ANEXO C-8 REPORTE BIOS 694 / 2009



AGENCIA NACIONAL DE HIDROCARBUROS
Proyecto: CARTOGRAFIA GEOLOGICA CUENCA CORDILLERA ORIENTAL SECTOR SOAPAGA
COLUMNA ESTRATIGRAFICA 8 FORMACION ARENISCA DE SOCHA
Carretera Corrales - Tasco / Seccion C8
Coordenadas: N = 1143308 TOPE N = 1143144
E = 1140978 E = 1140320
Escala: 1 : 200 Fecha: MARZO - ABRIL/2006 Anexo: N° 5CB8
Elaborado por: GEOESTUDIOS LTDA

CONVENCIONES
ESPESOR DE CAPAS
SELECCION
REDONDEZ
POROSIDAD VISUAL
MATERIA
CEMENTO
COLOR
FRAGMENTOS
FRATURAS
CONTACTO
BIOTURBACION
ESTRUCTURAS INTERNAS
ESTRUCTURAS BIOTURBACIONES
GEOMETRIA EXTERNA
FOSILES
OTROS

Main stratigraphic column table with columns: EDAD FORMACION (PALEOCENO INFERIOR, QUADRUAS, ARENISCA DE SOCHA), FOTOFOTO, MUESTRA, DELTA POLIGONAL RUMBO/BUZAMIENTO, ESPESOR, LITOLOGIA, GRANULOMETRIA, CONTACTOS, GEOMETRIA EXTERNA, ESTRUCTURAS INTERNAS Y FOSILES, BIOTURBACION, ESPESOR CAPAS, FRACTURAS, RELENO, COLOR, SELECCION, REDONDEZ, POROSIDAD, MATRIZ, CEMENTO, FACES, AMBIENTE DEPOSITO, OBSERVACIONES.



CUENCA CORDILLERA ORIENTAL
SECCION C8 CARRETERA CORRALES (TASCO)
RESUMEN BIOESTRATIGRÁFICO
REPORTE BIOS 694/2009
CUADRO RESUMEN



MUESTRA	METROS	FORMACION	Micropal	Palinología	PRINCIPALES EVENTOS	EDAD	AMBIENTE
C8JU040B	185m	ARSILLAS DE SOCHA		* P108	MUESTRAS ESTERILES EN PALINOMORFOS	INDETERMINABLE	CONTINENTAL ? MODERADA A ALTA ENERGÍA ?
C8JU036B	168m	ARENISCAS DE SOCHA		* P107			
C8JU032B	155m			* P106			

* Muestra estéril o virtualmente estéril en microfósiles

TABLA C-8,3

SECCIÓN C-8 CARRETERA CORRALES- TASCO

ELABORADO PARA:



CONTRATO No. 2082950

ELABORADO POR:



CARTA DE DISTRIBUCIÓN
ESTRATIGRÁFICA DE MICROFOSILES

SECCIÓN C-8

ZONAS BIOESTRATIGRÁFICAS

EDAD

SUPER
ZONA

ZONA

SUB
ZONA

LITOSTRATIGRAFÍA
(FORMACIÓN)

ESPESOR (metros)

MUESTRAS

1 2 3 4 5 6 7 8 9

ARCILLAS
DE
SOCHA

200

C8JU040B (P108)*
C8JU036B (P107)*
C8JU032B (P106)*

150

ARENISCAS
DE
SOCHA

100

0

200

150

100

0

*** MUESTRAS ESTÉRILES
EN PALINOMORFOS**

FONADE-A.N.H.
CONTRATO No. 2082950
COLUMNAS ESTRATIGRAFICAS
DETERMINACIONES PALINOLOGICAS Y MICROPALAEONTOLOGICAS

SECCION C8: CARRETERA CORRALES – TASCO. CORDILLERA ORIENTAL

PALINOLOGIA

Muestra C8–JU–032B	Metros de columna: 155	Bioss No.P106	
Palinomorfos recuperados	Nombre	Cantidad	%
1. Polen			
	Total Polen	0	0.00
2. Esporas			
	Total Esporas	0	0.00
3. Pediastrum			
	Pediastrum total	0	0.00
4. Esporas de hongos		0	0.00
5. Dinoflagelados/ Microforaminíferos			
	Dinoflagelados total	0	0.00
6. Palinomorfos no determinables		0	0.00
7. Total Palinomorfos		0	0.00

	Nombre	%
8. Materia orgánica	Amorfo	
	Cuticular	
	Maderas	
	Degradado	
	Charcoal	100

Edad: Indeterminada

Ambiente de depósito: Continental? Moderada a alta energía?

Observaciones: Muestra estéril en Palinomorfos. Solo se reporta la presencia de charcoal como componente principal del kerógeno.
 Algunas de las partículas de charcoal presentan forma redondeada y moderada selección. Probable depósito de sedimentos en ambientes Continentales de moderada a alta energía.

FONADE-A.N.H.
CONTRATO No. 2082950
COLUMNAS ESTRATIGRAFICAS
DETERMINACIONES PALINOLOGICAS Y MICROPALAEONTOLOGICAS

SECCION C8: CARRETERA CORRALES – TASCO. CORDILLERA ORIENTAL

PALINOLOGIA

Muestra C8-JU-036B	Metros de columna: 168	Bioss No.P107	
Palinomorfos recuperados	Nombre	Cantidad	%
1. Polen			
	Total Polen	0	0.00
2. Esporas			
	Total Esporas	0	0.00
3. Pediastrum			
	Pediastrum total	0	0.00
4. Esporas de hongos		0	0.00
5. Dinoflagelados/ Microforaminíferos			
	Dinoflagelados total	0	0.00
6. Palinomorfos no determinables			
		0	0.00
7. Total Palinomorfos		0	0.00

	Nombre	%
8. Materia orgánica	Amorfo	
	Cuticular	
	Maderas	
	Degradado	
	Charcoal	100

Edad: Indeterminada

Ambiente de depósito: Continental? Moderada a alta energía?

Observaciones: Muestra estéril en Palinomorfos. Solo se reporta la presencia de charcoal como componente principal del kerógeno.
 Algunas de las partículas de charcoal presentan forma redondeada y moderada selección. Probable depósito de sedimentos en ambientes Continentales de moderada a alta energía.

FONADE-A.N.H.

CONTRATO No. 2082950

COLUMNAS ESTRATIGRAFICAS

DETERMINACIONES PALINOLOGICAS Y MICROPALEONTOLOGICAS

SECCION C8: CARRETERA CORRALES – TASCO. CORDILLERA ORIENTAL

PALINOLOGIA

Muestra C8–JU–040B	Metros de columna: 185	Bioss No.P108	
Palinomorfos recuperados	Nombre	Cantidad	%
1. Polen			
	Total Polen	0	0.00
2. Esporas			
	Total Esporas	0	0.00
3. Pediastrum			
	Pediastrum total	0	0.00
4. Esporas de hongos		0	0.00
5. Dinoflagelados/ Microforaminíferos			
	Dinoflagelados total	0	0.00
6. Palinomorfos no determinables		0	0.00
7. Total Palinomorfos		0	0.00

Edad: Indeterminada

Ambiente de depósito: Indeterminada

Observaciones: Muestra estéril en Palinomorfos. Mínimo recobro de Materia Orgánica.