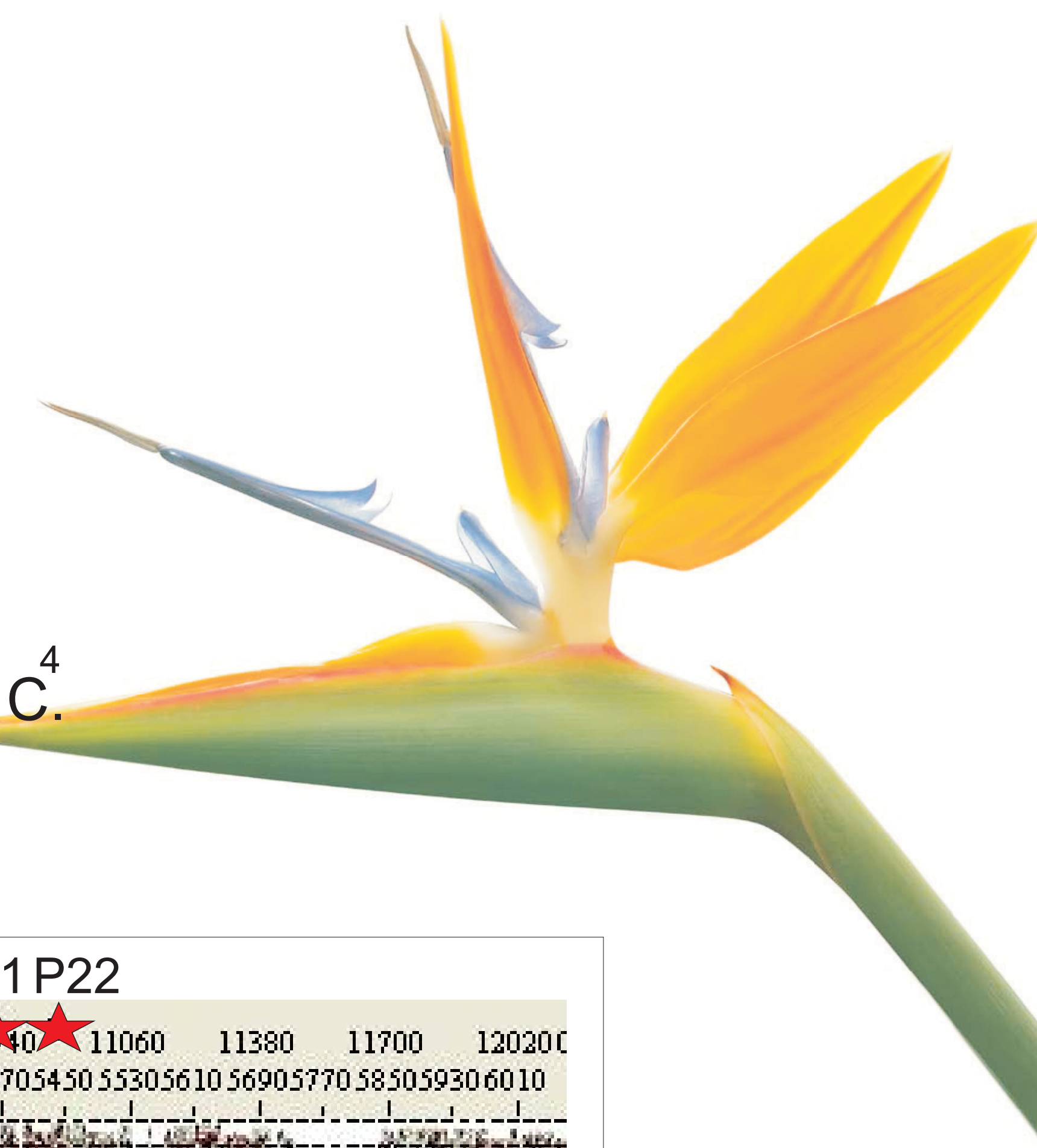


ESTRATIGRAFIA DE LA SUBCUENCA SAN JORGE A PARTIR DEL ESTUDIO DE POZOS SOMEROS (NW COLOMBIA).

Rosero, J.S.¹; Borrero, C.¹; Pardo, A.¹; Cardona, A.¹; Silva, J.C.¹; Flores, A.²; Navarrete, R.³; Restrepo, L.¹; Arroyave, C.¹; Gómez, C.⁴

¹ Universidad de Caldas, IIES ² Universidad de Salamanca ³ Paleosedes ⁴ ANH

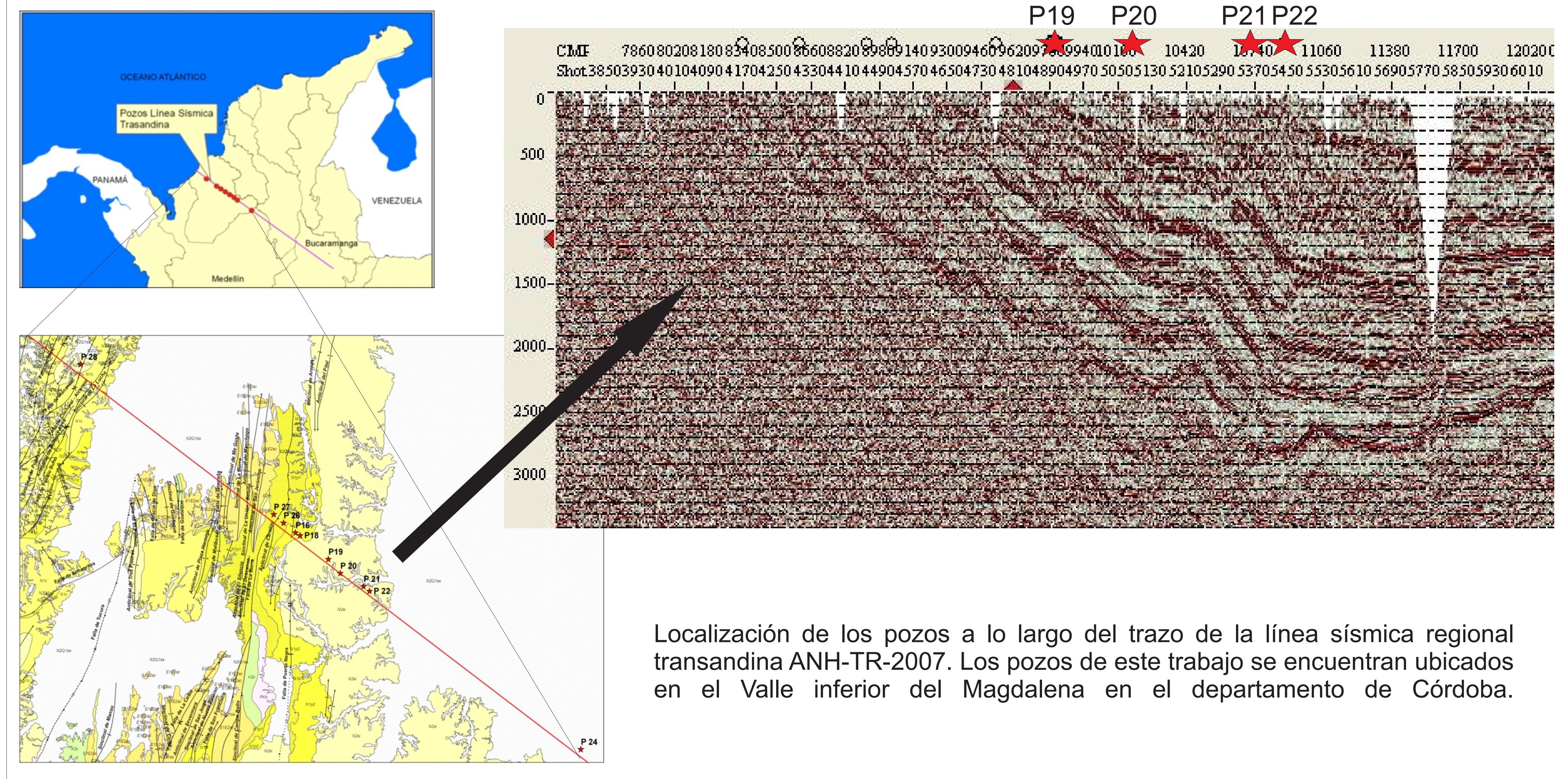


1. RESUMEN

Se presenta un marco estratigráfico para dos formaciones de la subcuenca San Jorge, Valle inferior del Magdalena, a partir de nuevos análisis bioestratigráficos y de proveniencia (petrografía, minerales pesados y dataciones U/Pb en circones detríticos) adquiridos de cerca de 1600m. de núcleos de perforación pertenecientes a la ANH, los cuales permiten establecer la evolución del relleno sedimentario y su relación con los eventos tectónicos que afectaron el sur de la cuenca para el Neógeno.

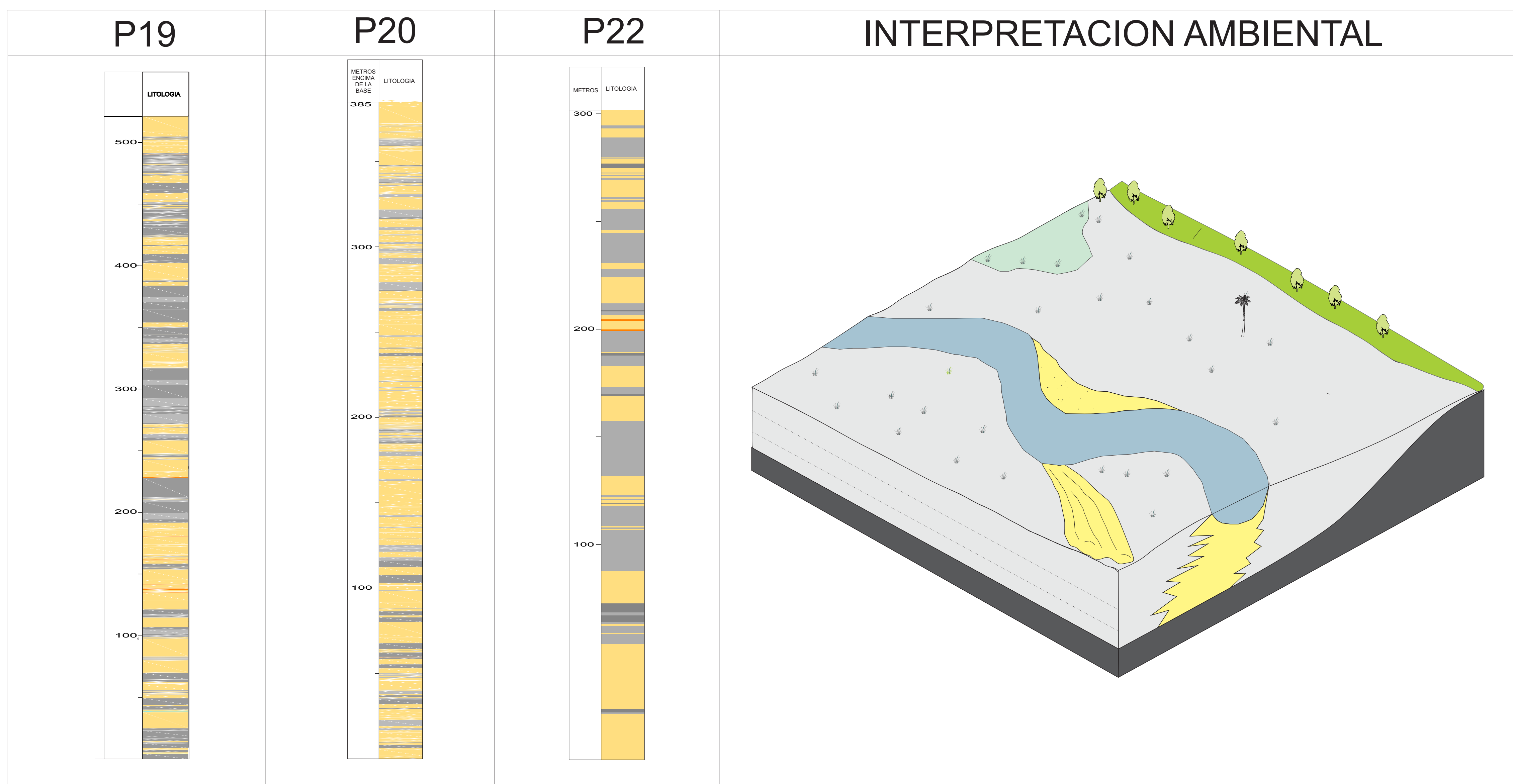
Las rocas perforadas en cuatro pozos del lado occidental de la cuenca fueron depositadas posteriormente a la discordancia del Mioceno medio y representan ambientes fluviales con un amplio desarrollo de paleosuelos en las llanuras de inundación. Las sucesiones son separadas por la discordancia del Plioceno Tardío. La sucesión inferior de edad Mioceno Tardío-Plioceno Temprano está constituida por capas espesas de areniscas, las cuales hacia el techo presentan una mayor proporción de intercalaciones de lodolitas, interpretadas como depositadas en ambientes fluviales de sinuosidad intermedia y con desarrollo de procesos pedogenéticos en la llanura de inundación. Esta sucesión se caracteriza por presentar sedimentación a partir de una fuente con mayor afinidad a la Cordillera Central y un menor retrabajamiento de las unidades Paleógenas del CPSJ. Mientras que la sucesión superior constituido por espesas capas de lodolitas muchas de ellas oxidadas, abigarradas y con calcretas, intercaladas con areniscas masivas y ocasionalmente conglomerados son interpretadas como el producto de depositación en un ambiente fluvial de sinuosidad alta y ciénagas. En esta se presenta un cambio marcado en las áreas fuentes, ya que muestran una mayor afinidad con elementos del Cinturón Plegado de San Jacinto (minerales pesados y foraminíferos de las unidades Paleógenas).

2. LOCALIZACION



Localización de los pozos a lo largo del trazo de la línea sísmica regional transandina ANH-TR-2007. Los pozos de este trabajo se encuentran ubicados en el Valle inferior del Magdalena en el departamento de Córdoba.

3. POZOS DESCRITOS E INTERPRETACIÓN AMBIENTAL



4. ESTRATIGRAFIA Y MARCO REGIONAL

