



# Bioestratigrafía y paleogeografía de la Formación Cansona (Quebrada Peñitas, Región Caribe Colombiana)

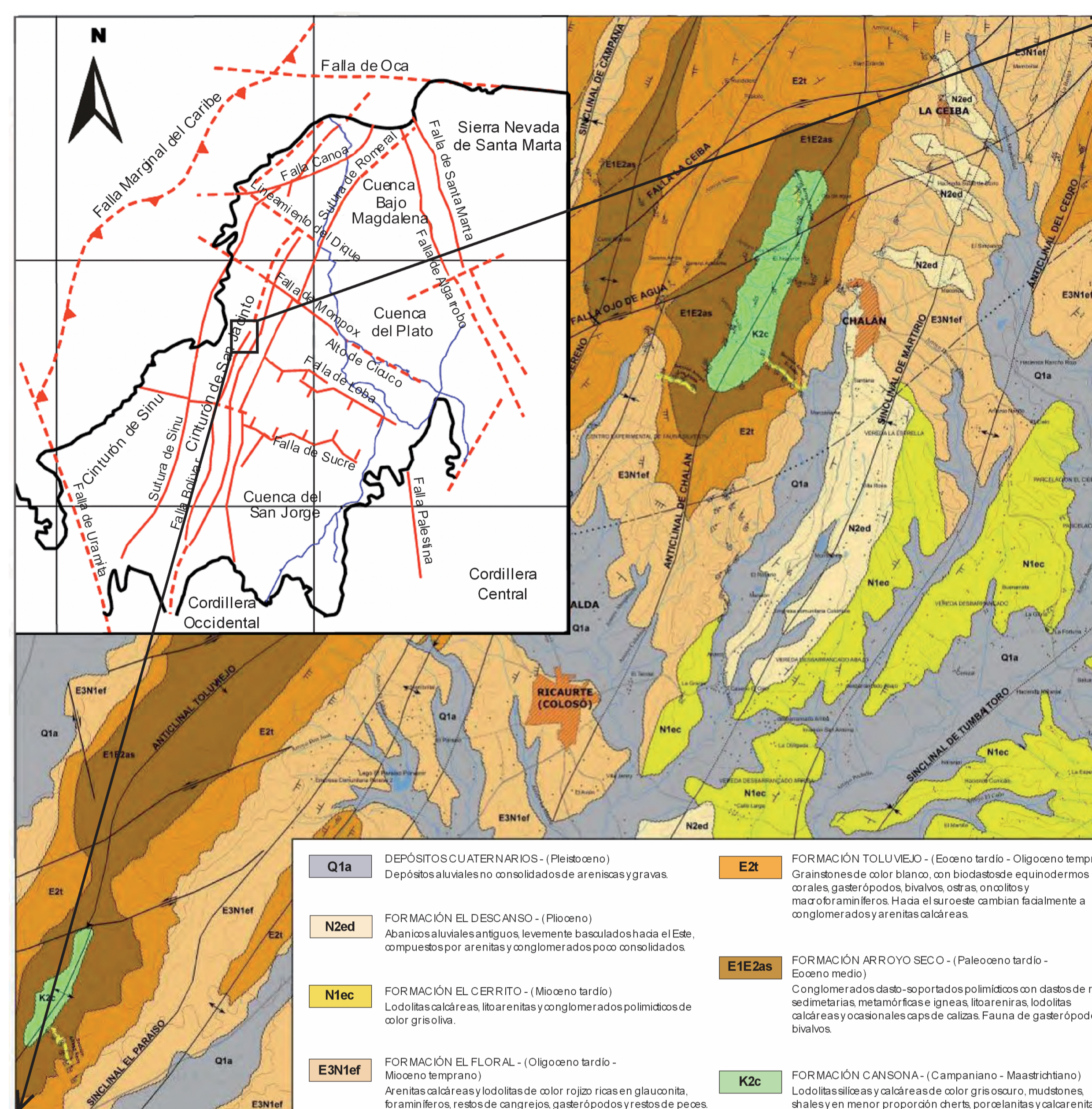
Hernando Dueñas, Bioss Ltda.  
Clemencia Gómez, ANH

## RESUMEN

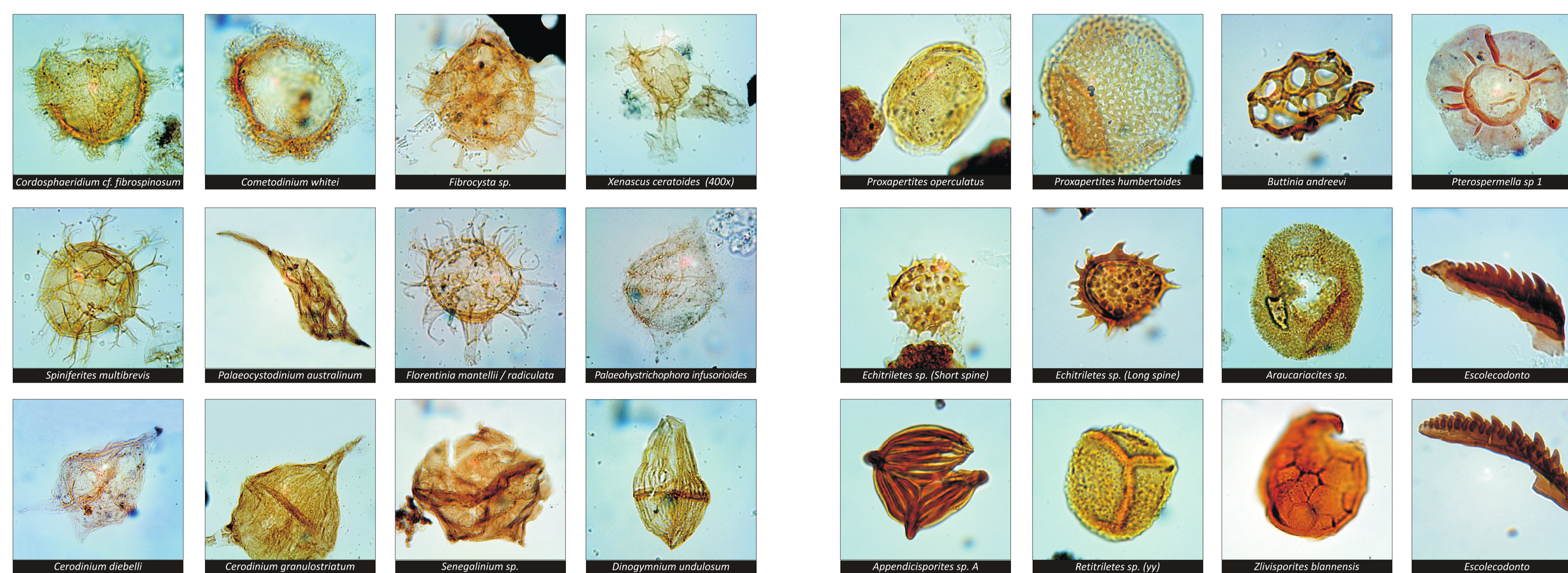
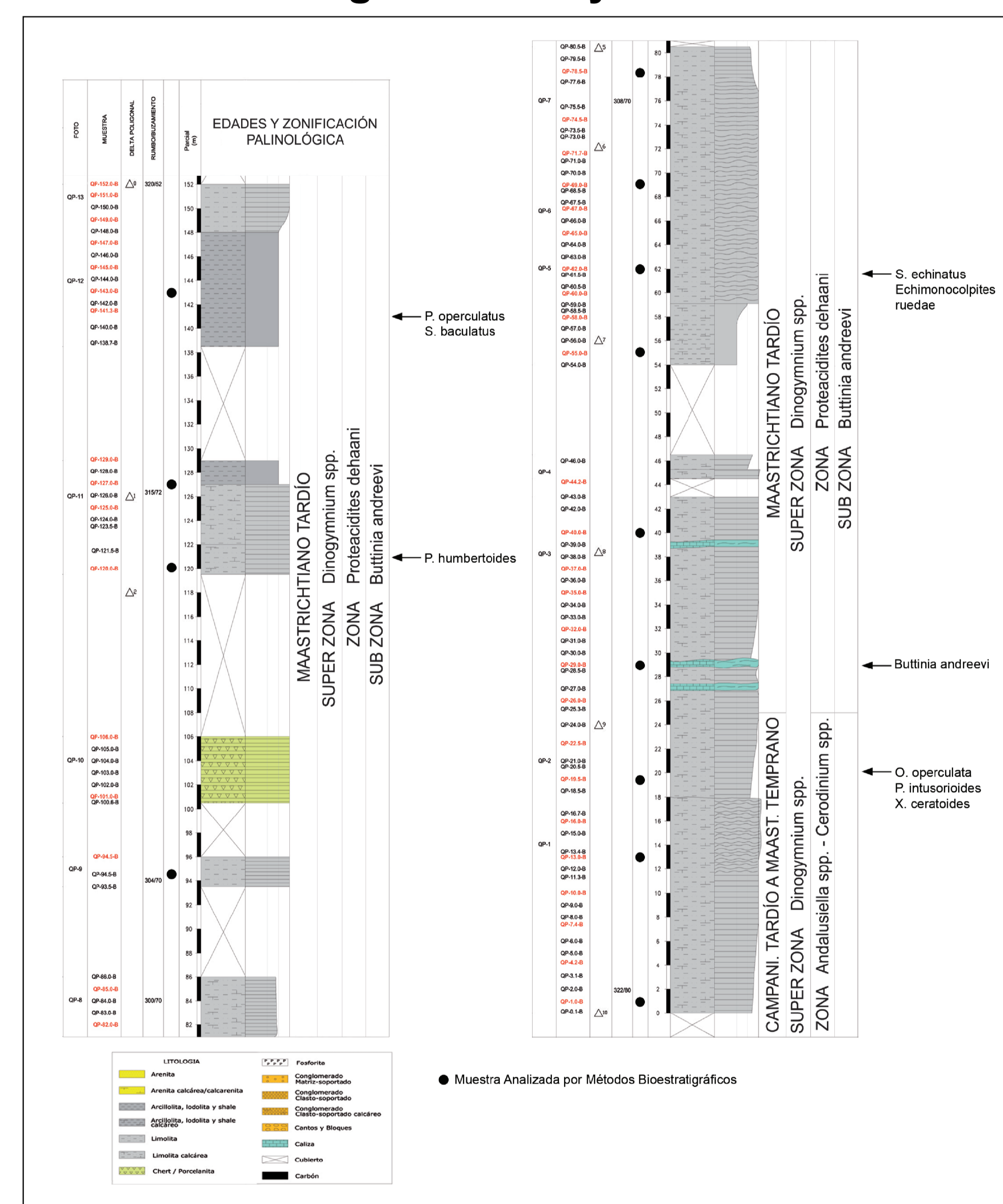
La información obtenida del estudio bioestratigráfico de muestras recolectadas en la Formación Cansona a lo largo de la Quebrada Peñitas, la cual corta el núcleo del Anticlinal de Chalan (Cinturón Plegado de San Jacinto, región Caribe Colombiana) indican que estos sedimentos se depositaron en mares someros cálidos (Cinturón Tropical) en un periodo de tiempo que abarca del Campaniano Tardío- Maastrichtiano Temprano al Maastrichtiano Tardío. Adicionalmente, indica que el mar del Cansona, rodeaba áreas continentales que se encontraban cubiertas por una vegetación de helechos, Araucarias y Palmas muy similar a la vegetación que en aquellos momentos cubría las áreas continentales de la incipiente Cordillera de los Andes.

Las asociaciones de dinoflagelados recuperadas de estos sedimentos son similares a las asociaciones Campanianas - Maastrichtianas reportadas en las Cuencas del Valle Superior y Medio del Magdalena, del Cesar Ranchería, Piedemonte Llanero y región occidental de Venezuela. El mar que permitió el depósito de los sedimentos de la Formación Cansona se interconectaba directamente con los mares orientales de Colombia y occidentales de Venezuela. El mar del Cansona, formaba parte integral de la geología de la Región Caribe durante el Cretáceo Superior.

## LOCALIZACIÓN



## Columna estratigráfica Arroyo Peñitas



DISTANCIA A LA BASE EN METROS	NÚMERO DE LABORATORIO	Tabla de distribución de Polen y Esporas Quebrada Peñitas Formación Cansona	
		EDAD Y ZONIFICACIÓN	ESPECIES
141.0	258	MAASTRICHTIANO TARDÍO	...
127.0	3	MAASTRICHTIANO TARDÍO	...
120.0	257	MAASTRICHTIANO TARDÍO	...
94.5	256	MAASTRICHTIANO TARDÍO	...
78.5	255	MAASTRICHTIANO TARDÍO	...
69.0	254	MAASTRICHTIANO TARDÍO	...
62.0	253	MAASTRICHTIANO TARDÍO	...
55.0	2	MAASTRICHTIANO TARDÍO	...
40.0	252	MAASTRICHTIANO TARDÍO	...
29.0	251	MAASTRICHTIANO TARDÍO	...
19.5	1	MAASTRICHTIANO TARDÍO	...
13.0	250	MAASTRICHTIANO TARDÍO	...
1.0	249	MAASTRICHTIANO TARDÍO	...

Distribución estratigráfica de Polen y Esporas Sección Quebraditas. Formación Cansona

DISTANCIA A LA BASE EN METROS	NÚMERO DE LABORATORIO	Tabla de distribución de Dinoflagelados y otros Palinomorfos Quebrada Peñitas Formación Cansona	
		EDAD Y ZONIFICACIÓN	ESPECIES
141.0	258	MAASTRICHTIANO TARDÍO	...
127.0	3	MAASTRICHTIANO TARDÍO	...
120.0	257	MAASTRICHTIANO TARDÍO	...
94.5	256	MAASTRICHTIANO TARDÍO	...
78.5	255	MAASTRICHTIANO TARDÍO	...
69.0	254	MAASTRICHTIANO TARDÍO	...
62.0	253	MAASTRICHTIANO TARDÍO	...
55.0	2	MAASTRICHTIANO TARDÍO	...
40.0	252	MAASTRICHTIANO TARDÍO	...
29.0	251	MAASTRICHTIANO TARDÍO	...
19.5	1	MAASTRICHTIANO TARDÍO	...
13.0	250	MAASTRICHTIANO TARDÍO	...
1.0	249	MAASTRICHTIANO TARDÍO	...

Distribución estratigráfica de Dinoflagelados y otros Palinomorfos Sección Quebraditas. Formación Cansona

DISTANCIA A LA BASE EN METROS	NÚMERO DE LABORATORIO	Tabla de distribución de Foraminíferos Bentónicos Quebrada Peñitas Formación Cansona	
		EDAD Y ZONIFICACIÓN	ESPECIES
141.0	258	MAASTRICHTIANO TARDÍO	...
127.0	3	MAASTRICHTIANO TARDÍO	...
120.0	257	MAASTRICHTIANO TARDÍO	...
94.5	256	MAASTRICHTIANO TARDÍO	...
78.5	255	MAASTRICHTIANO TARDÍO	...
69.0	254	MAASTRICHTIANO TARDÍO	...
62.0	253	MAASTRICHTIANO TARDÍO	...
55.0	2	MAASTRICHTIANO TARDÍO	...
40.0	252	MAASTRICHTIANO TARDÍO	...
29.0	251	MAASTRICHTIANO TARDÍO	...
19.5	1	MAASTRICHTIANO TARDÍO	...
13.0	250	MAASTRICHTIANO TARDÍO	...
1.0	249	MAASTRICHTIANO TARDÍO	...

Distribución estratigráfica de Microfauna en la Sección Quebraditas. Formación Cansona