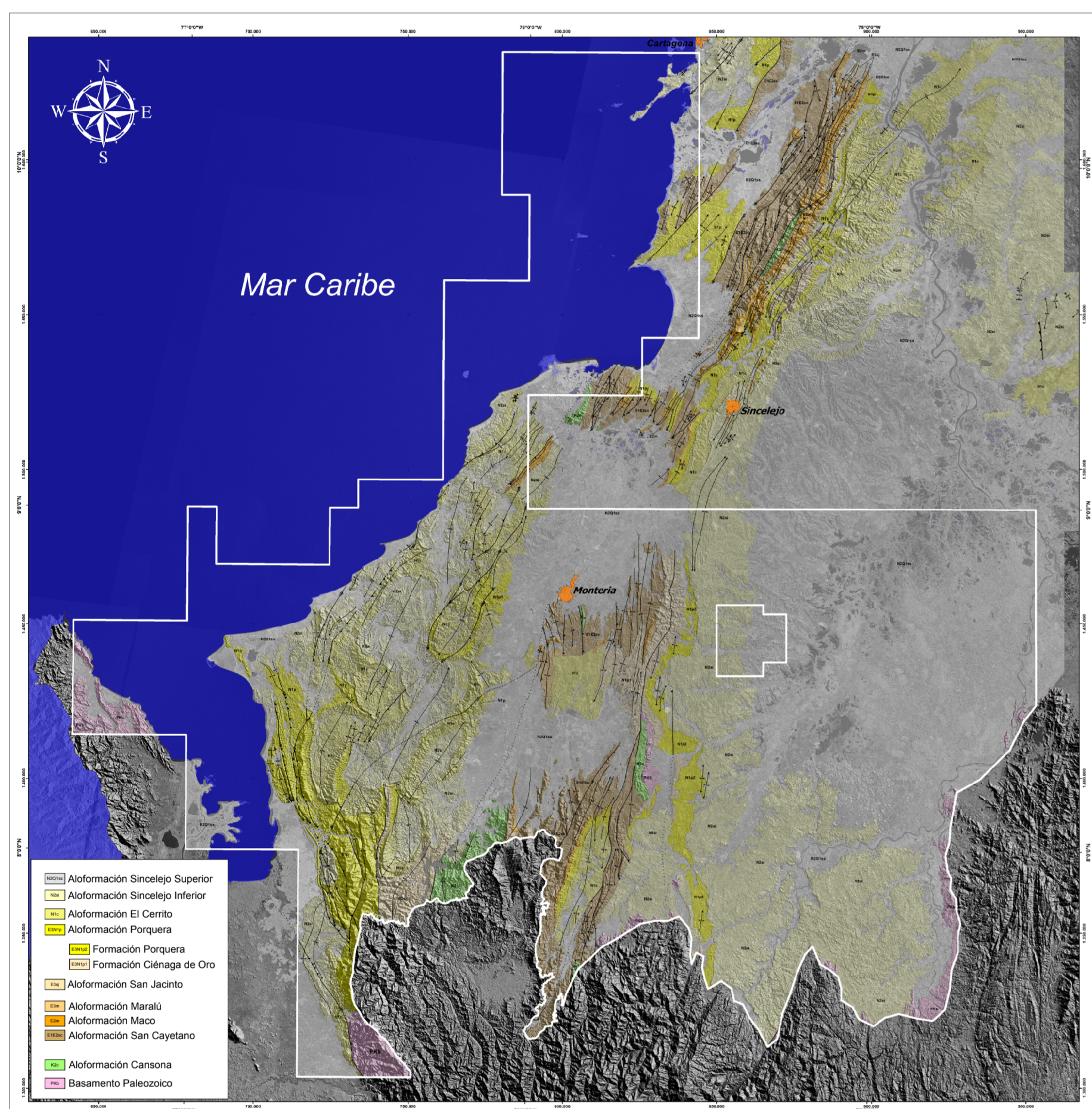


Evaluación Geológica y Prospectividad Sector Sinú - Urabá



Highlights	
Cuenca	Valle inferior del Magdalena (Subcuenca de San Jorge). ▶ Cinturón Plegado de San Jacinto. ▶ Cinturón Plegado del Sinú. ▶ Urabá.
Tipo de cuenca	Valle inferior del Magdalena: Transensional. ▶ Cinturón Plegado de San Jacinto: Transpresional ▶ Cinturón Plegado del Sinú: Prisma acrecionario ▶ Provincia de Urabá: Colisión
Área disponible	▶ 46.300 km ²
Pozos	▶ 302
Sísmica 2D	▶ 2102
Descubrimientos de aceite	▶ 10
Descubrimientos de gas	▶ 13
Roca fuente	▶ Formaciones Cansona, Arroyo Seco, San Cayetano, Maralú, Chengue, El Floral, Porquera, Ciénaga de Oro, Carmen y equivalentes.
Roca reservorio	▶ Formaciones San Cayetano, Arroyo Seco, Maco, Toluviejo, La Risa, San Jacinto, Pavo, Ciénaga de Oro, Floresanto, Pajuil y equivalentes.
Roca sello	▶ Formaciones Arroyo Seco, San Cayetano, Maralú, Chengue, El Floral, Porquera, Ciénaga de Oro, Carmen y equivalentes.
Tipo de hidrocarburo	▶ Gas, condensado y aceite



RESUMEN

El área Sinú - Urabá, comprende cuatro provincias tectónicas identificadas de este a oeste como la Cuenca del Valle Inferior del Magdalena, Cinturón Plegado de San Jacinto, Cinturón Plegado del Sinú y Cuenca de Urabá con 46.300 km².

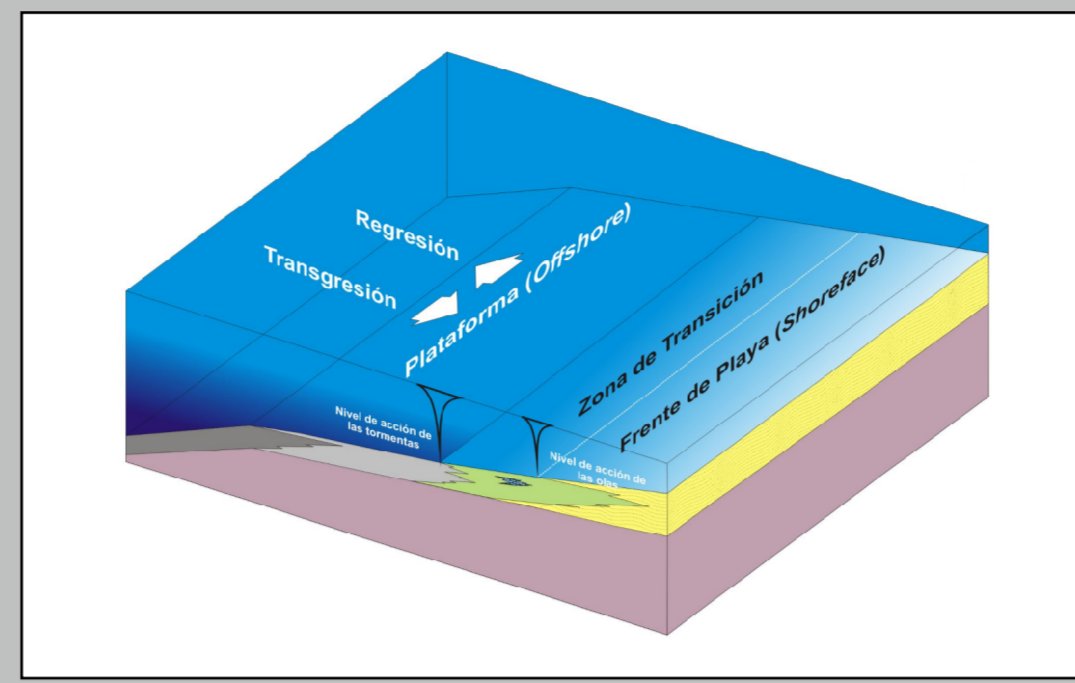
El Valle inferior del Magdalena es una cuenca con tectónica distensiva producto de transensión, los plays identificados corresponden con pliegues compresivos, truncamientos del reservorio por fallas, sobrelape del reservorio contra el basamento y altos de basamento.

El Cinturón Plegado de San Jacinto es caracterizado por tectónica transpresiva generando fallas inversas de escama gruesa, los plays son pliegues compresivos, truncamientos de los reservorios por fallas y rellenos de canales en valles de incisión.

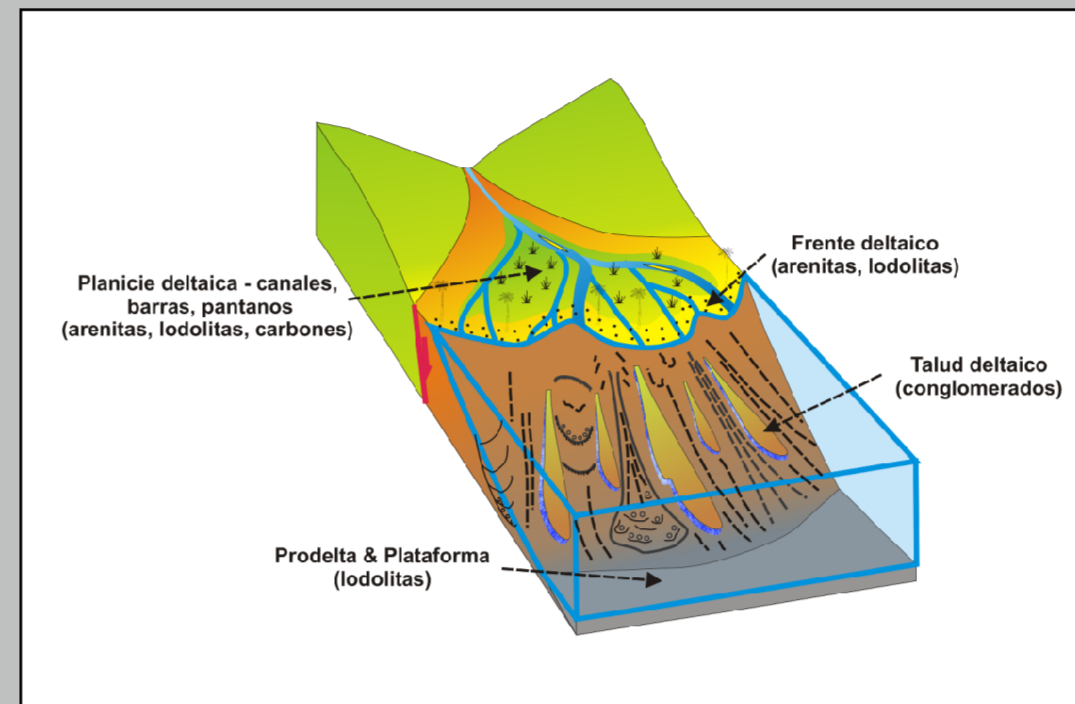
El Cinturón Plegado del Sinú es catalogado por procesos estructurales y tectónicos no muy claros deformado por intenso diapirismo de lodo, los plays identificados corresponden con pliegues asociados a etapas tempranas de formación de diapiros de lodo que no rompen completamente la secuencia, truncamientos de los reservorios contra los diapiros y por discordancias sindeposicionales.

La Provincia de Urabá es sujeta a transpresión sinistral con desarrollo de fallas inversas de ángulo alto, los plays identificados corresponden con acuñamientos de sedimentos y crecimientos arrecifales y pliegues formados por fallas inversas.

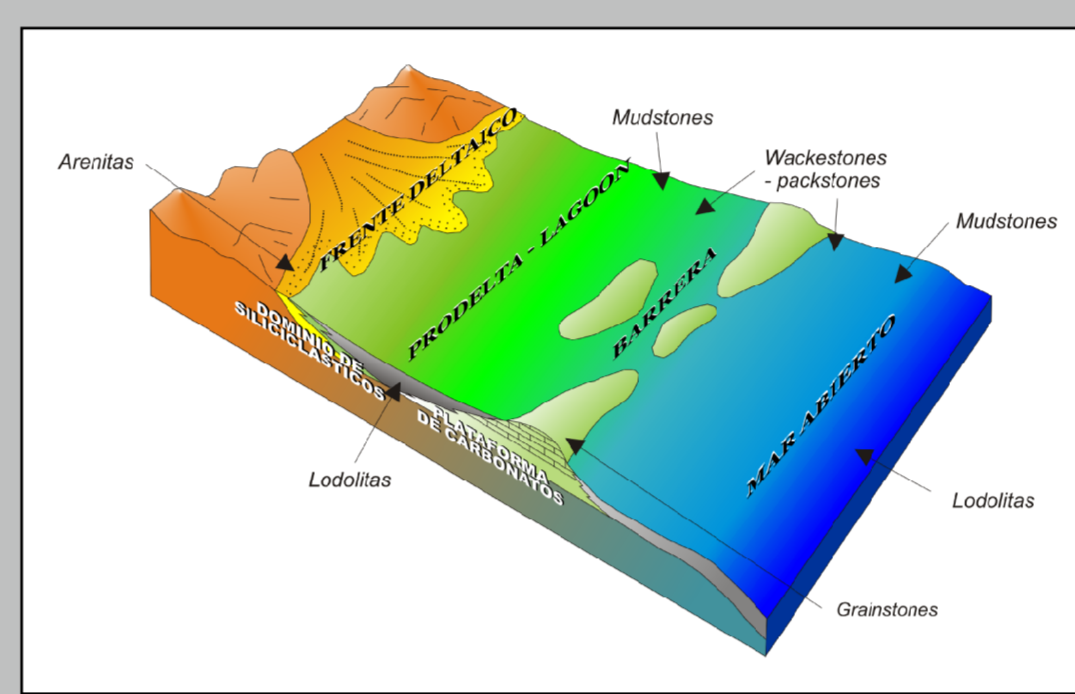
AMBIENTES DE DEPÓSITO



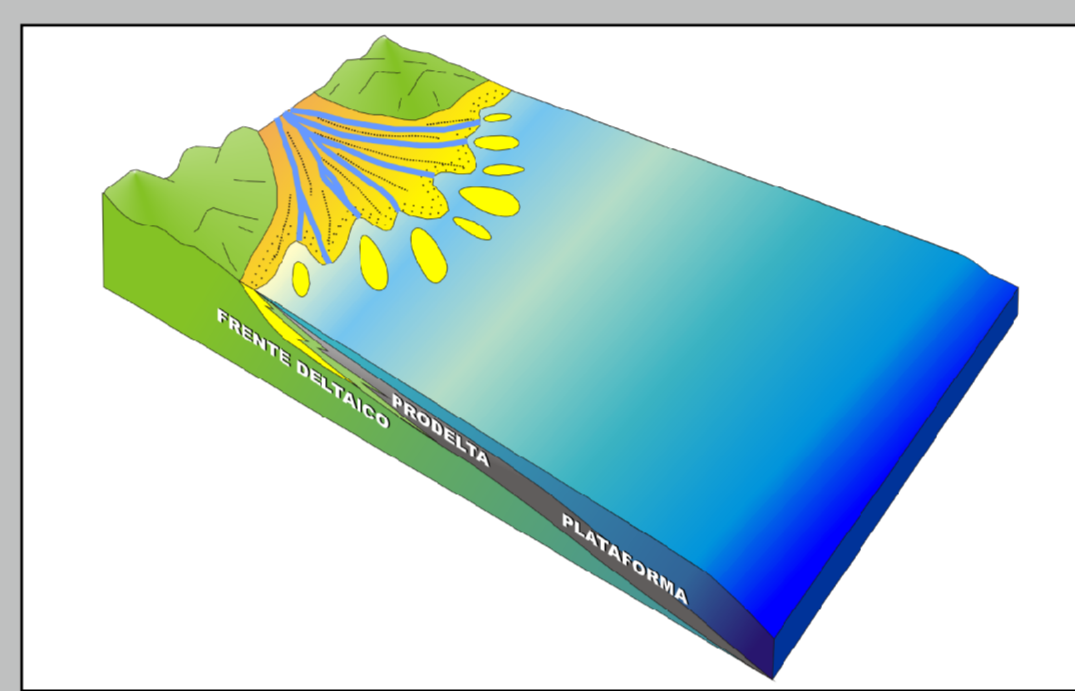
Aloformación Cansona (Campaniano - Maastrichtiano): Depósito en paleoambientes marinos someros de plataforma. Principal roca fuente de aceite en el área.



Aloformación San Cayetano (Paleoceno tardío - Eoceno tardío): Depósito en paleoambientes marinos someros y transicionales (depósitos deltaicos). Roca fuente de aceite y gas. Intervalos arenosos con buenas características de reservorio, sellos locales en niveles lutíticos.



Aloformación Maco (Eoceno tardío - Oligoceno): Depósito en paleoambientes marinos someros y transicionales (plataformas de carbonatos y depósitos deltaicos). Roca fuente de gas. Intervalos arenosos y calizas son el mejor reservorio en CPSJ, sellos locales en niveles lutíticos.



Aloformación Porquera Oligoceno tardío - Mioceno medio): Depósito en paleoambientes marinos someros y transicionales (depósitos litorales y deltaicos). Roca fuente de gas. Intervalos arenosos y calizas son el mejor reservorio en VIM. Roca sello regional.

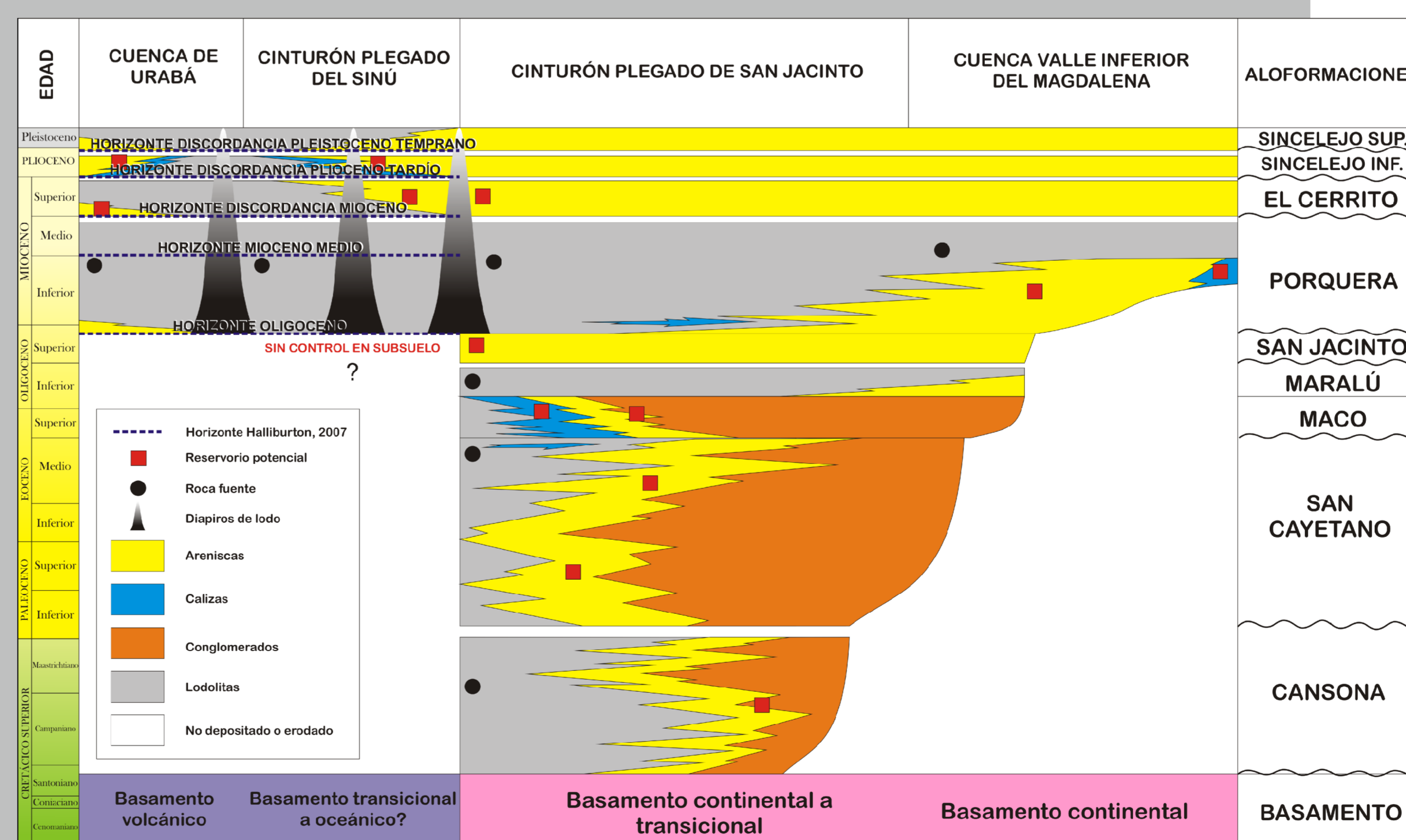
ESTRATIGRAFÍA

ESTE TRABAJO (Aloformaciones)	VIM (Formaciones)	SAN JACINTO (Formaciones)	SINÚ (Formaciones)	URABÁ (Formaciones)
Sincelejo superior (Plioceno- Plioceno)	Fm. Betulia / Cuaternario	Cuaternario	Cuaternario	Cuaternario
Sincelejo inferior (Plioceno)	Tubará / Sincelejo / Zambrano	Sincelejo	Corpa / Arenas Monas / Broqueles / Bayunca	Arenas Monas / Morrocoy - Pantano
El Cerrito (Mioceno tardío)	El Cerrito / Rancho	El Cerrito	Pajuil	Pajuil
Porquera (Oligoceno tardío - Mioceno temprano)	Porquero - Porquera	Porquero - Porquera / Carmen / El Floral / Perdices / San Onofre	Floresanto	Porquera
San Jacinto (Oligoceno tardío)	No depositada	San Jacinto / Arenisca del Oso	Pavo	Pavo
Maralú (Oligoceno temprano)	No depositada	Chengue	Maralú	No depositada
Maco (Eoceno tardío - Oligoceno)	No depositada	Maco / Toluviejo / Chalan / Pendales	Chert de Candelaria / La Risa / La Tampa	No depositada
San Cayetano (Paleoceno - Eoceno medio)	No depositada	San Cayetano / Luruaco / Arroyo Seco	No reportada	No depositada
Cansona (Santoniano - Maastrichtiano)	No depositada	Cansona	No reportada	No depositada
Basamento	Basamento	Basamento	Basamento	Complejo volcánico del Baudo



FAUNA DE MOLUSCOS, RESTOS DE PECES Y CANGREJOS DE LAS ALOFORMACIONES SAN CAYETANO (A) Y PORQUERA (B).

SISTEMA PETROLÍFERO



Calle 99 # 9a -54 piso 14
PBX: (57+1) 593 1717
Bogotá - Colombia



Responsable Información Técnica
Universidad de Caldas