

# Estudio Estratigráfico Sección La Uribe - Sevilla Formación La Paila Cuenca Cauca - Patía



## RESUMEN

La importancia de este análisis detallado de la Formación La Paila en la sección La Uribe - Sevilla (Valle), patrocinado por la ANH, radica en el aporte de información estratigráfica sobre las rocas cenozoicas que componen dicha formación, que corresponden principalmente a niveles clásticos gruesos, tobas, lodolitas verdes y restos de plantas; esta formación está en vecindad con la Formación Nogales, una unidad generadora de hidrocarburos, por lo que la Formación La Paila podría constituir un potencial reservorio.

El análisis facial de esta sección indica que la sedimentación es aluvial. Se presentan conglomerados clastosoportados macizos (flujos de escombros), conglomerados clastosoportados con imbricación, estratificación inclinada en artesa y con estratificación inclinada planar (barras de grava). Las arenitas con laminación plana paralela, lodolitas macizas y conglomerados clastosoportados con imbricación, se producen por flujos no canalizados cuando hay inundaciones. Estos sedimentos son originados tanto por flujos de corrientes como por flujos gravitacionales y corresponden a depósitos de abanico aluvial y corrientes trenzadas. Es probable que durante la sedimentación se presentara actividad volcánica, la que está evidenciada en los niveles de tobas.

En estudios geológicos anteriores La Formación La Paila ha sido correlacionada con diversas unidades litológicas del Valle del Cauca debido a la escasa información estratigráfica, lo que ha generado confusiones en los mapas geológicos actuales. En la parte occidental de la sección se encontraron rocas con características diferentes a las aflorantes al oriente de la misma y están separadas por una falla importante, sugiriendo dos unidades litológicas diferentes

## UNIDAD CLÁSTICA

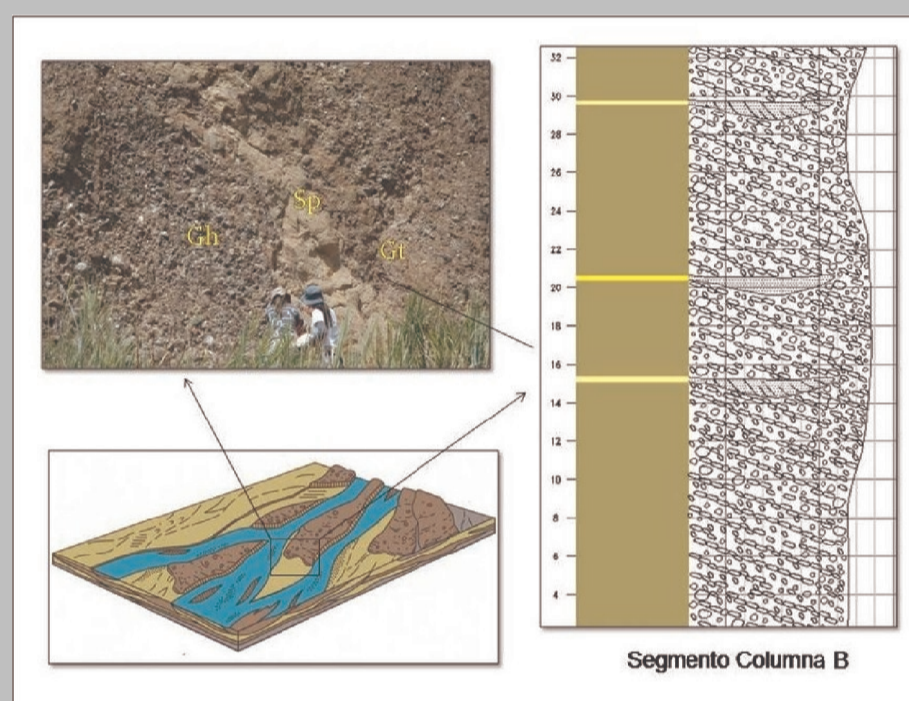


Se destaca la presencia de 2 estructuras sinclinales y 1 estructura anticlinal que se hacen evidentes en la geomorfología abrupta de la zona.

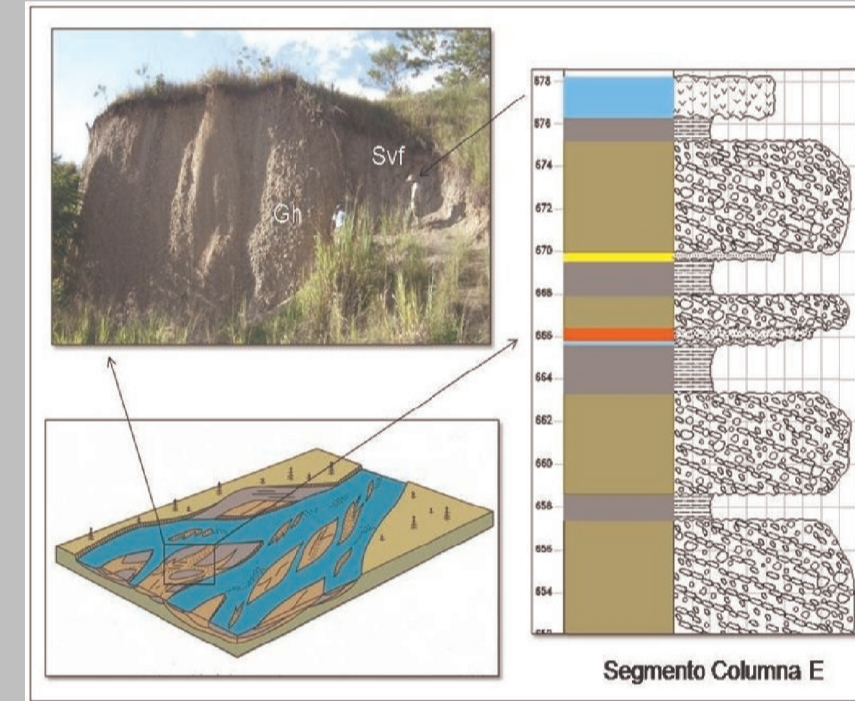
## UNIDAD TOBÁCEA



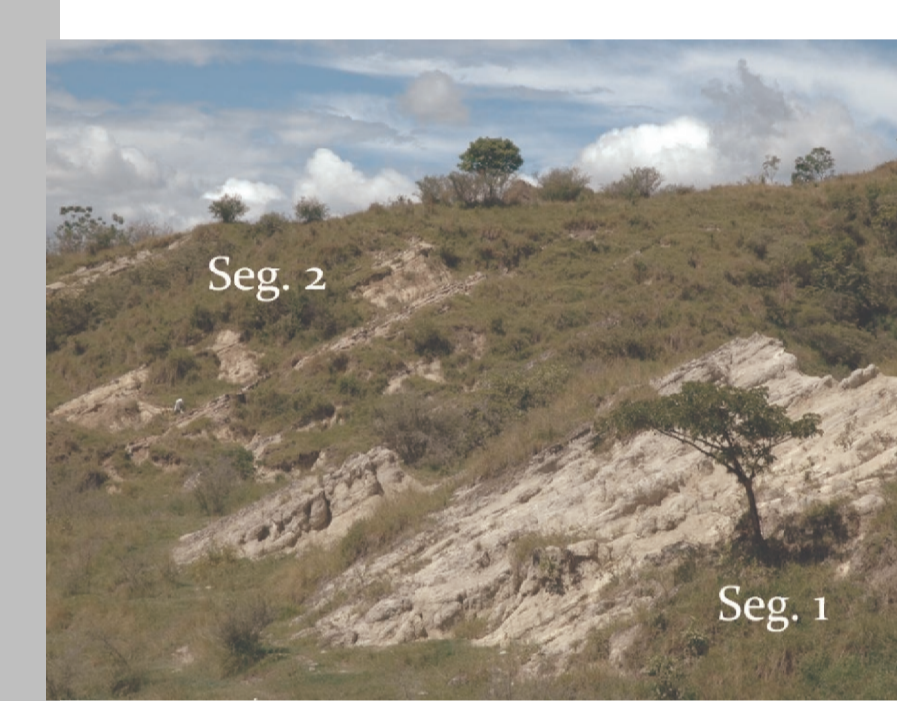
Unidad litológica de geomorfología suave, con una disposición estructural con poca variación en la zona; esta dividida en dos segmentos



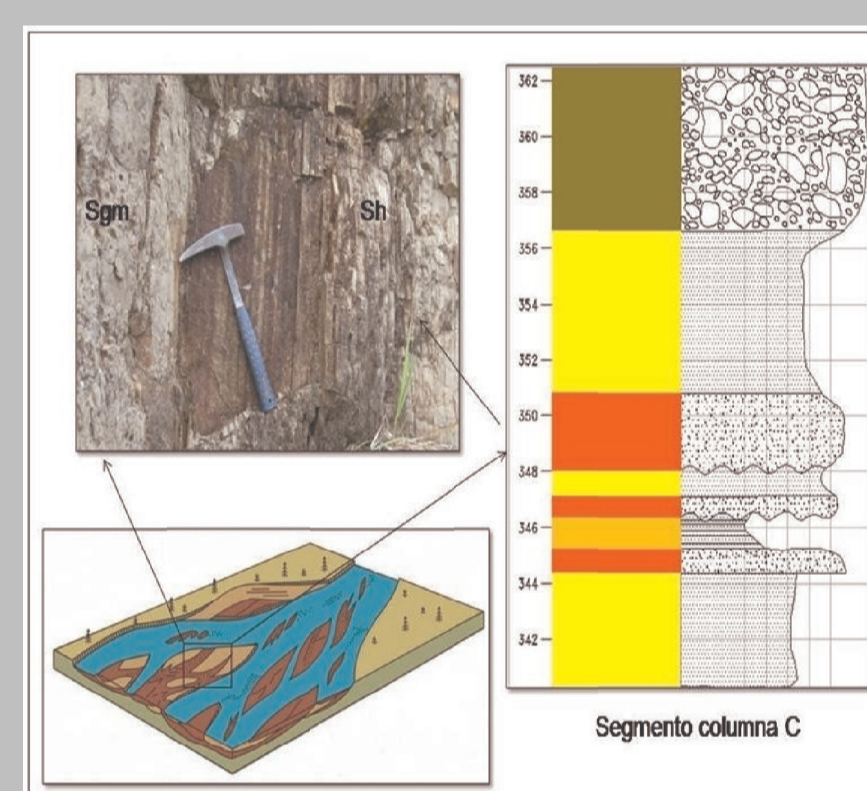
Modelo de deposición para la asociación facial A1



Modelo de deposición para la asociación facial A2



Segmento 1 y 2 de la Unidad Tobácea



Modelo de deposición para la asociación facial A3

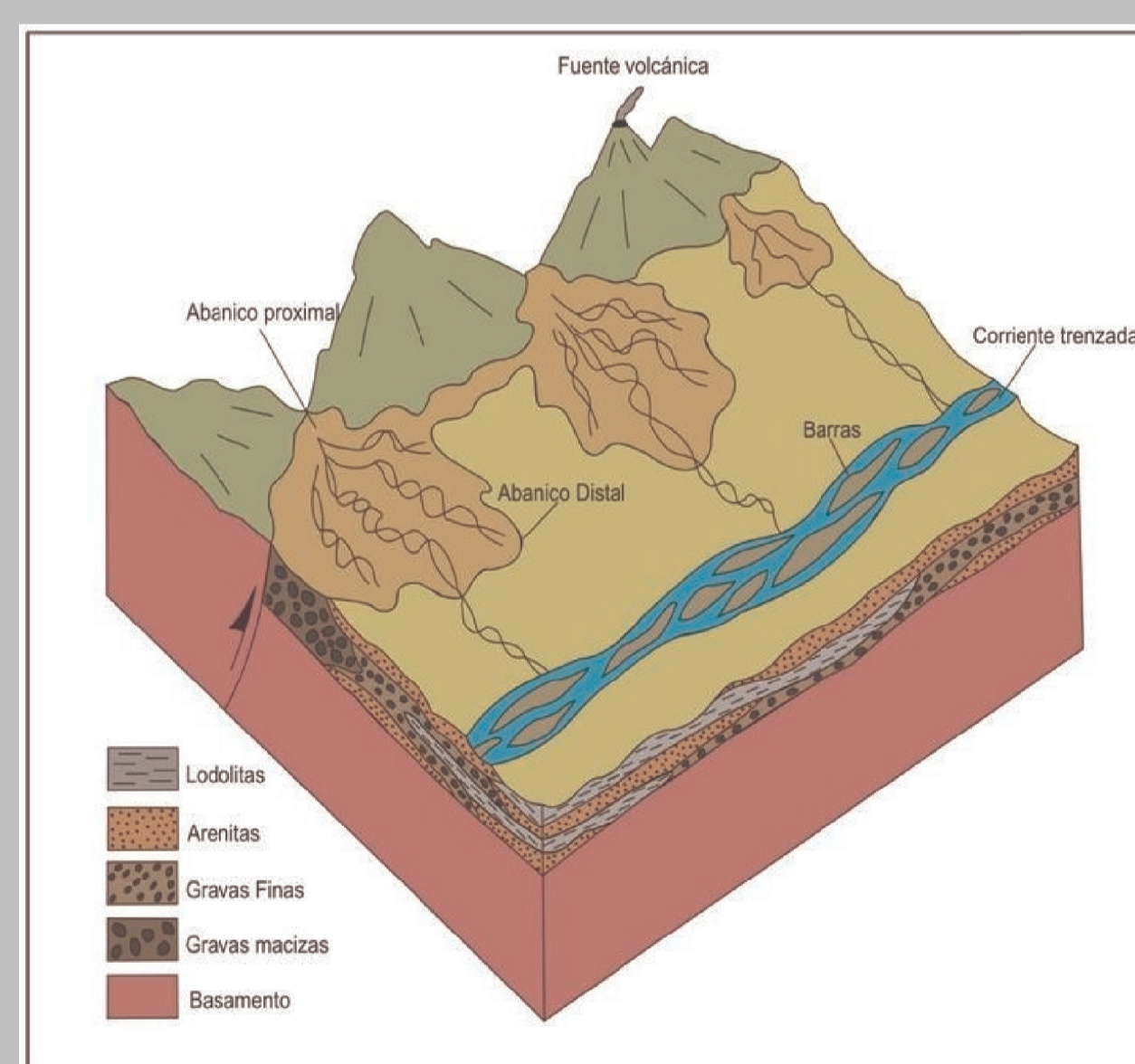
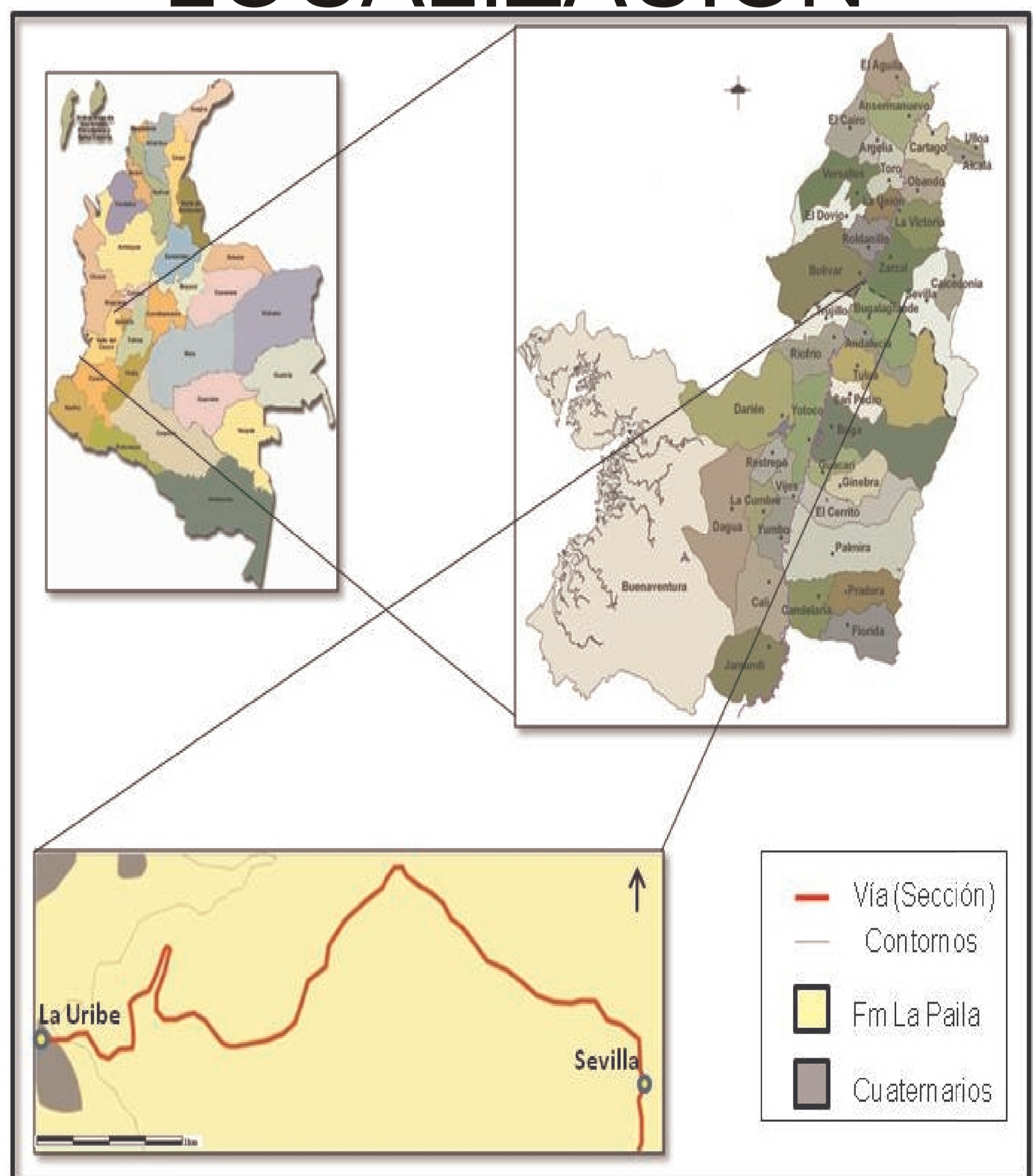


Niveles centimétricos de pómez y lapilli

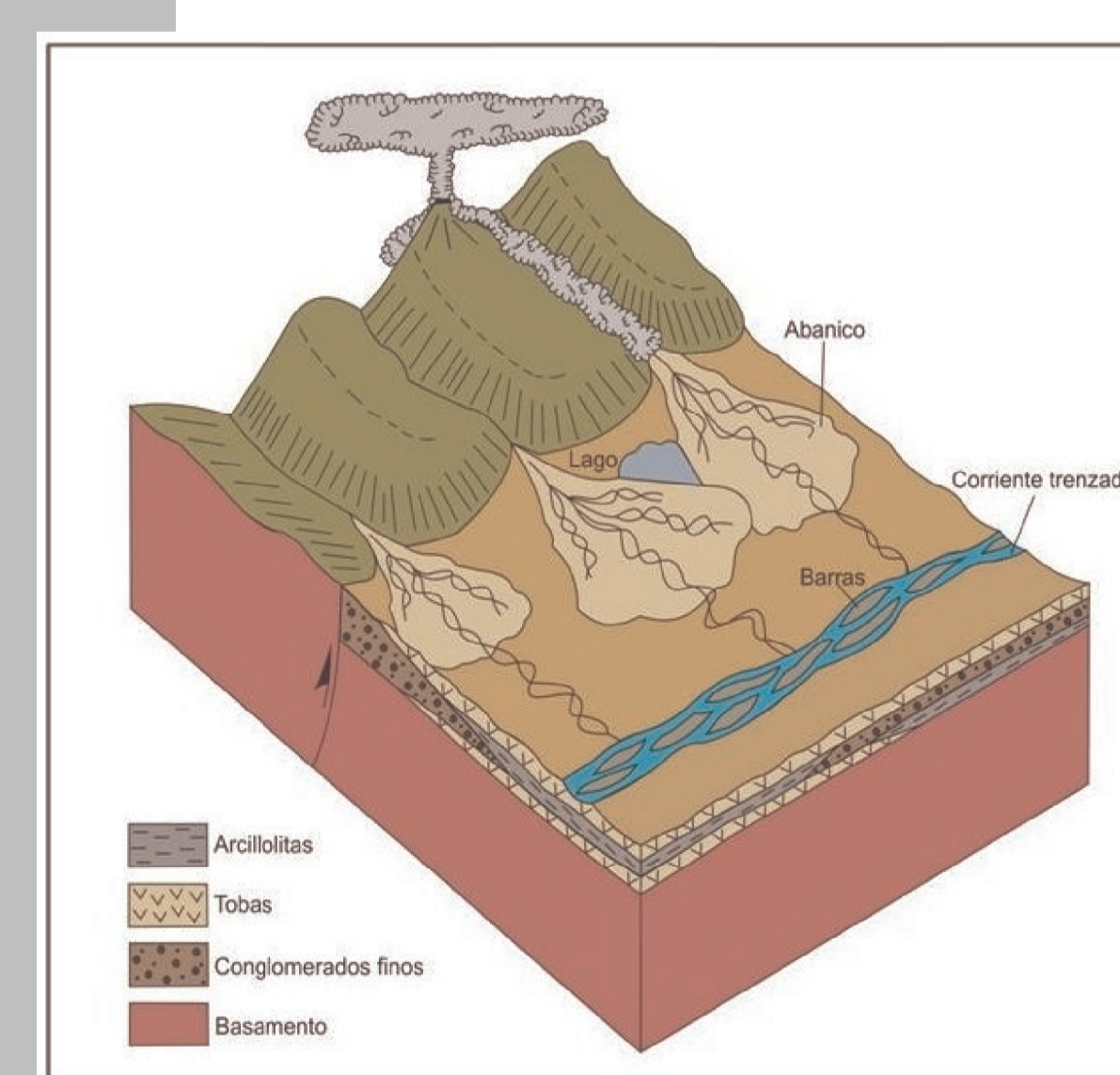


Conglomerados de gránulos y arenitas con laminación plana paralela

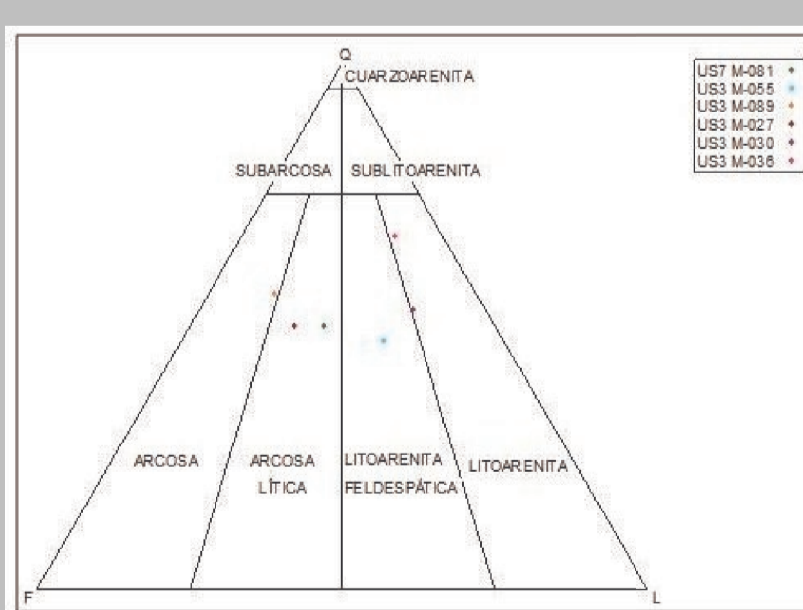
## LOCALIZACIÓN



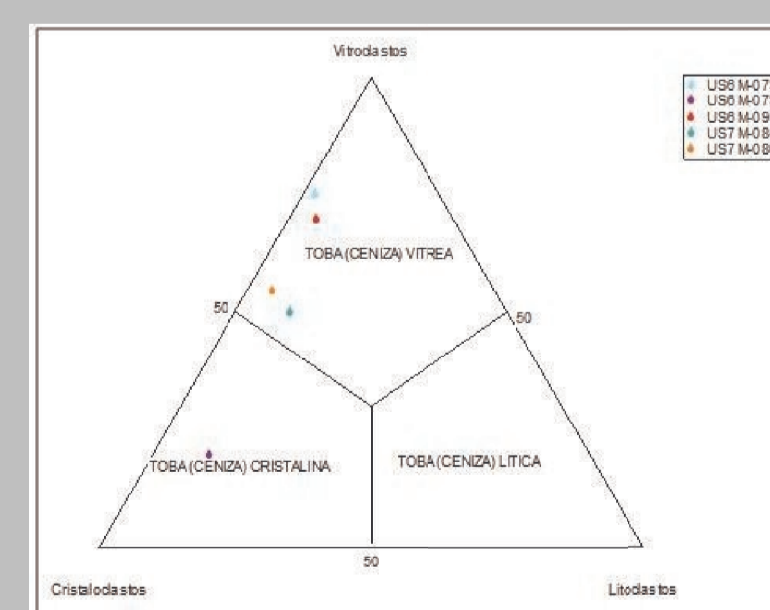
Bloque diagrama del ambiente de deposición de la Unidad Clástica



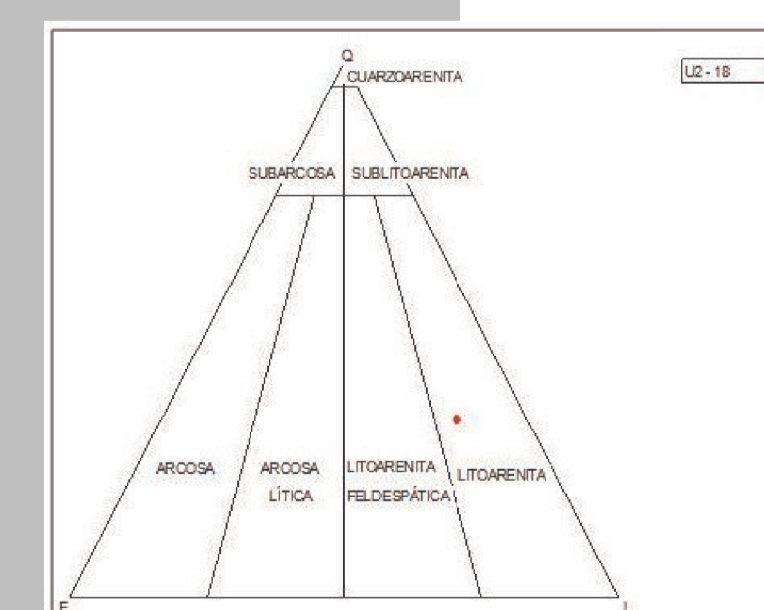
Bloque diagrama del ambiente de deposición de la Unidad Tobácea



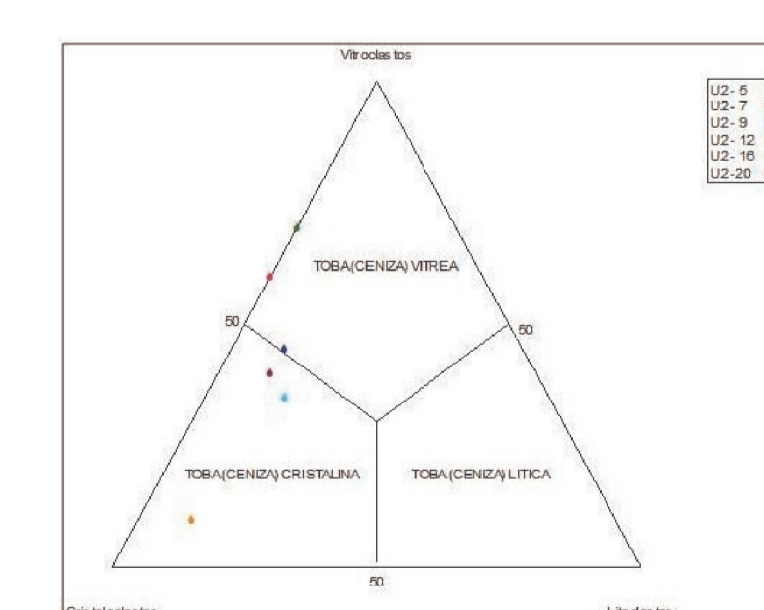
Clasificación de Arenitas



Clasificación de Tobas



Clasificación de Arenitas



Clasificación de Tobas