

# Aporte al Conocimiento Estratigráfico de la Formación La Paila (Neógeno de la Cuenca Cauca-Patía)



## SECCIÓN ESTRATIGRÁFICA BUGA - LA HABANA

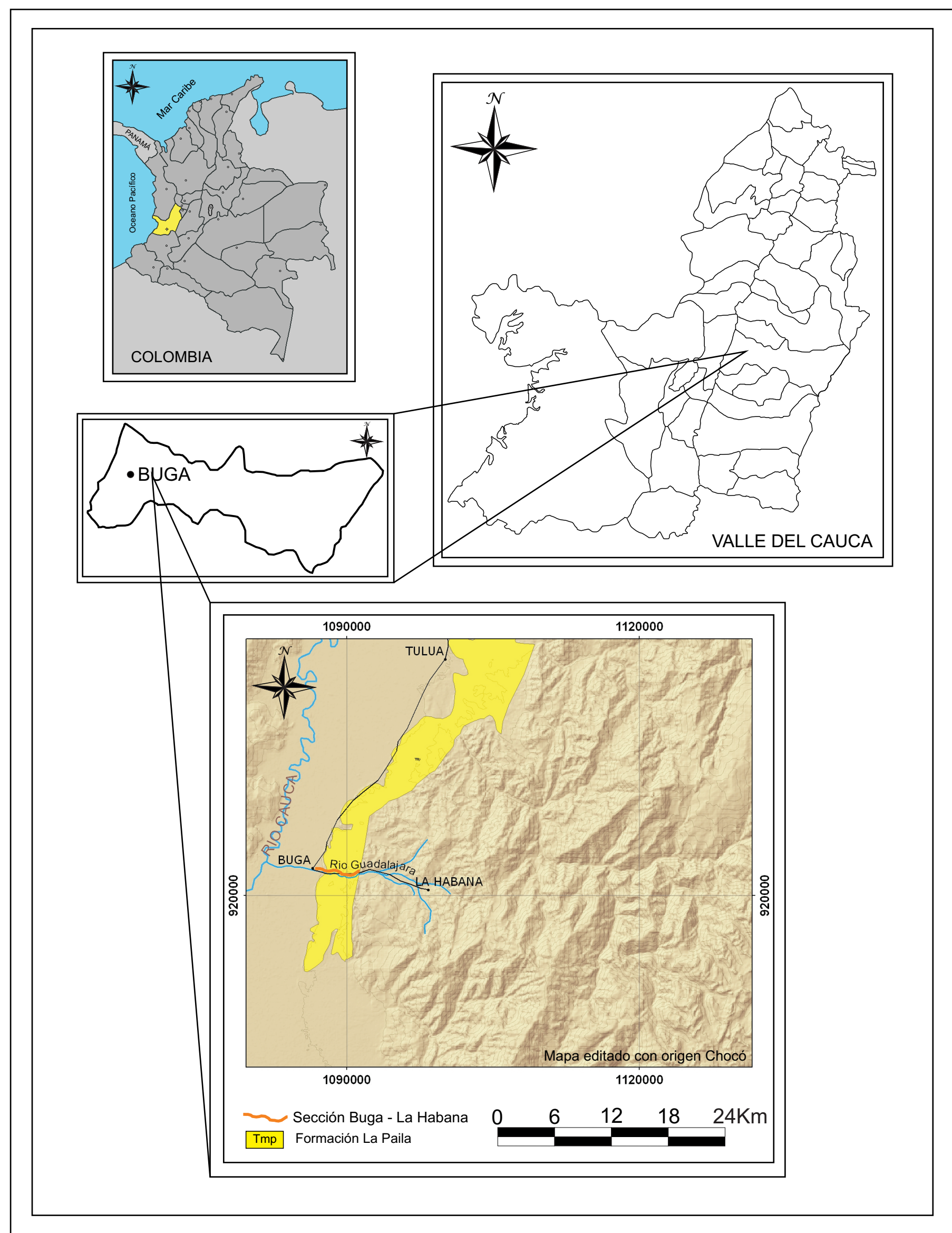
### Resumen

Se realizó un estudio estratigráfico y litofacial de la Formación La Paila (Neógeno del Valle del Cauca), sobre la carretera Buga - corregimiento de La Habana (margen norte del río Guadalajara). En éste sector la unidad se encuentra plegada y posee afloramientos aislados, lo que dificulta levantar una sección estratigráfica completa y establecer sus relaciones con las unidades adyacentes. Hacia el este La Formación La Paila se encuentra en contacto fallado con las rocas cretácicas del Macizo Ofiolítico de Ginebra (falla Palmira-Buga) y hacia el oeste es cubierta por los depósitos aluviales recientes del Valle del Cauca.

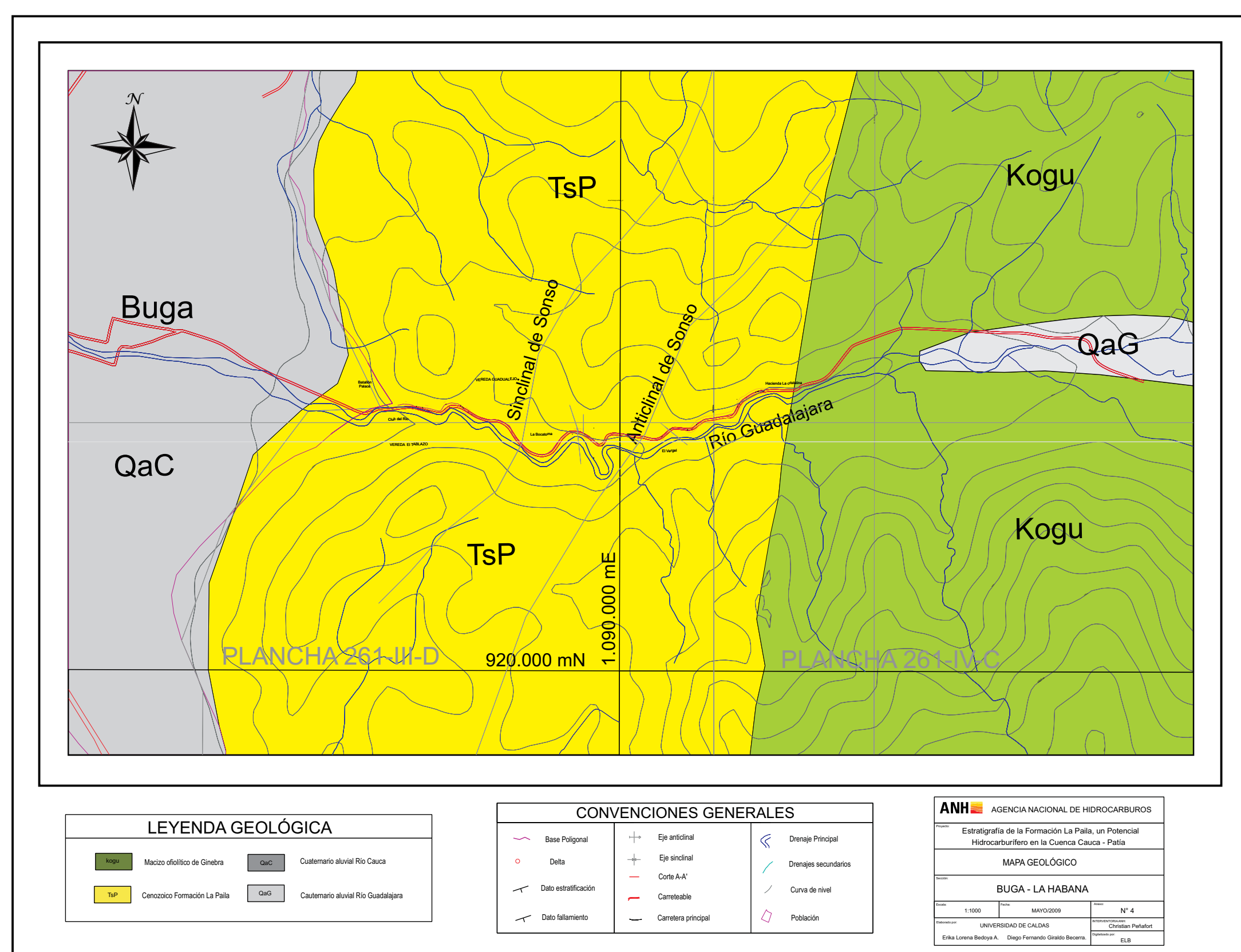
La Formación La Paila está compuesta por estratos muy gruesos de conglomerados, intercalados con arenitas (principalmente litoarenitas inmaduras, litoarenitas feldespáticas y arcosas líticas), tobas, arenitas tobáceas y lodolitas laminadas. Las asociaciones litofaciales identificadas indican sedimentación en un abanico aluvial con influencia volcánica, donde se reconocen depósitos de barras fluviales, dunas, flujos de escombros y lagos someros. Los paleosuelos carbonatados presentes reflejan condiciones climáticas semiáridas temporales.

Los resultados palinológicos obtenidos a partir de 39 muestras indican una edad Mioceno Superior. Se presentan además hojas de angiospermas bien preservadas que sugieren vegetación ribereña asociada a lagos. Estos hallazgos muestran el potencial que posee la unidad para estudios de micro y macroflora.

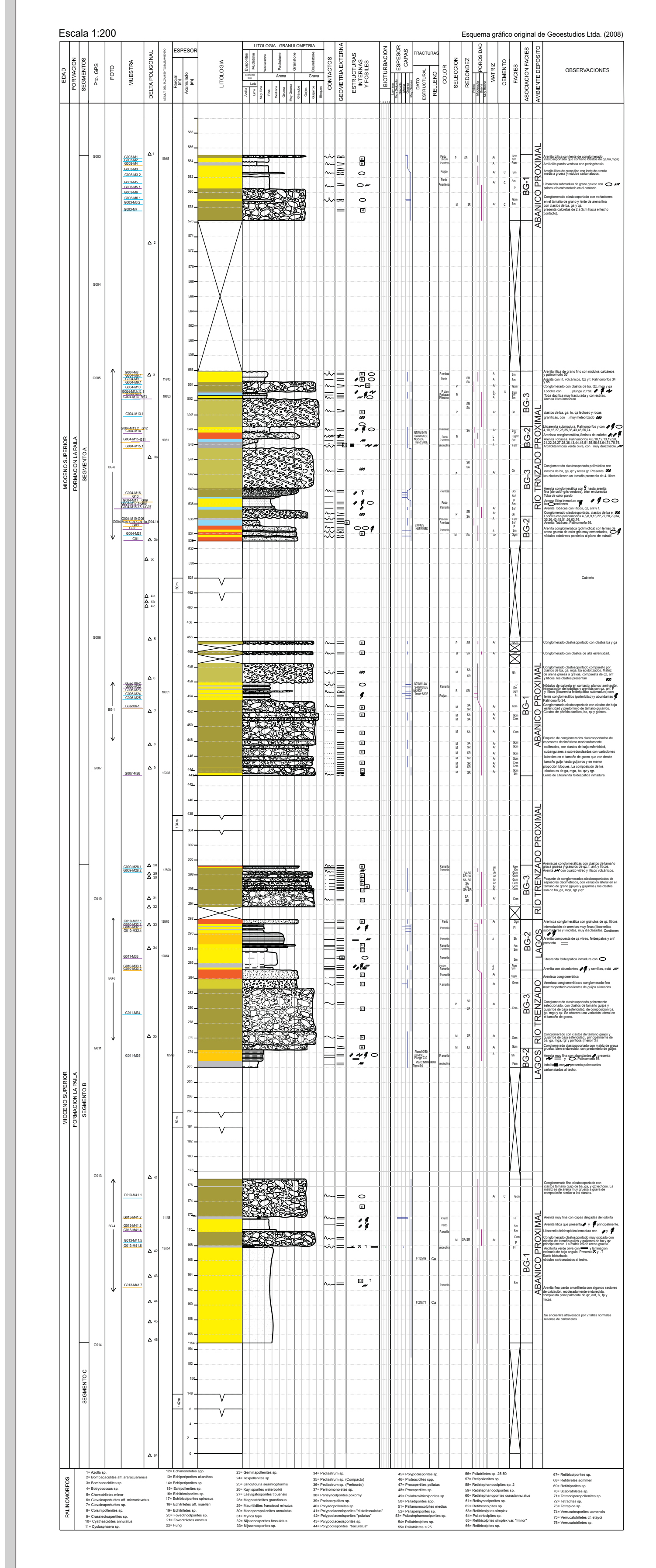
### Localización



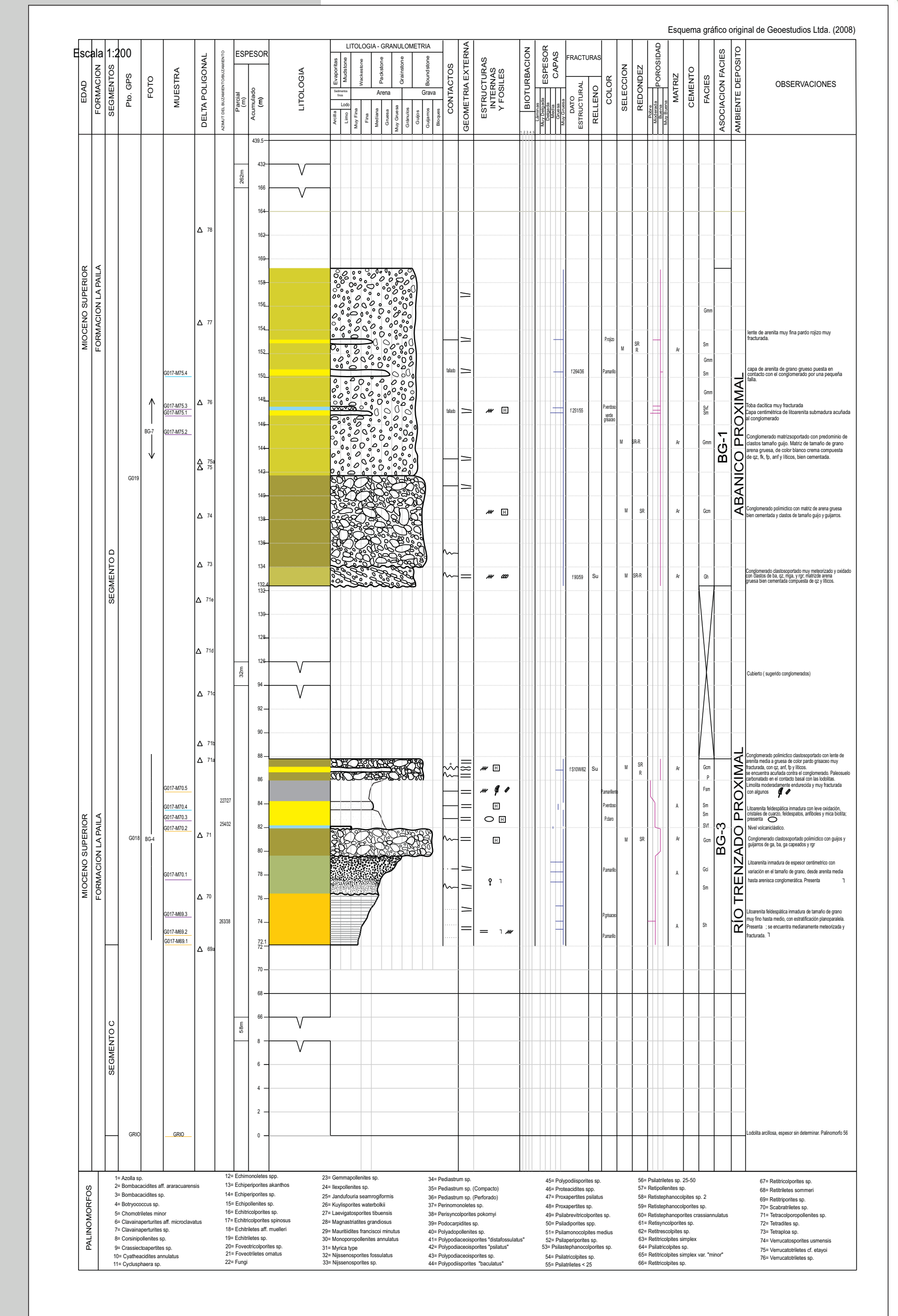
### Mapa Geológico



### Flanco Oriental del Anticlinal de Sonso



### Flanco Occidental del Anticlinal de Sonso



### Flanco Occidental del Sinclinal de Sonso

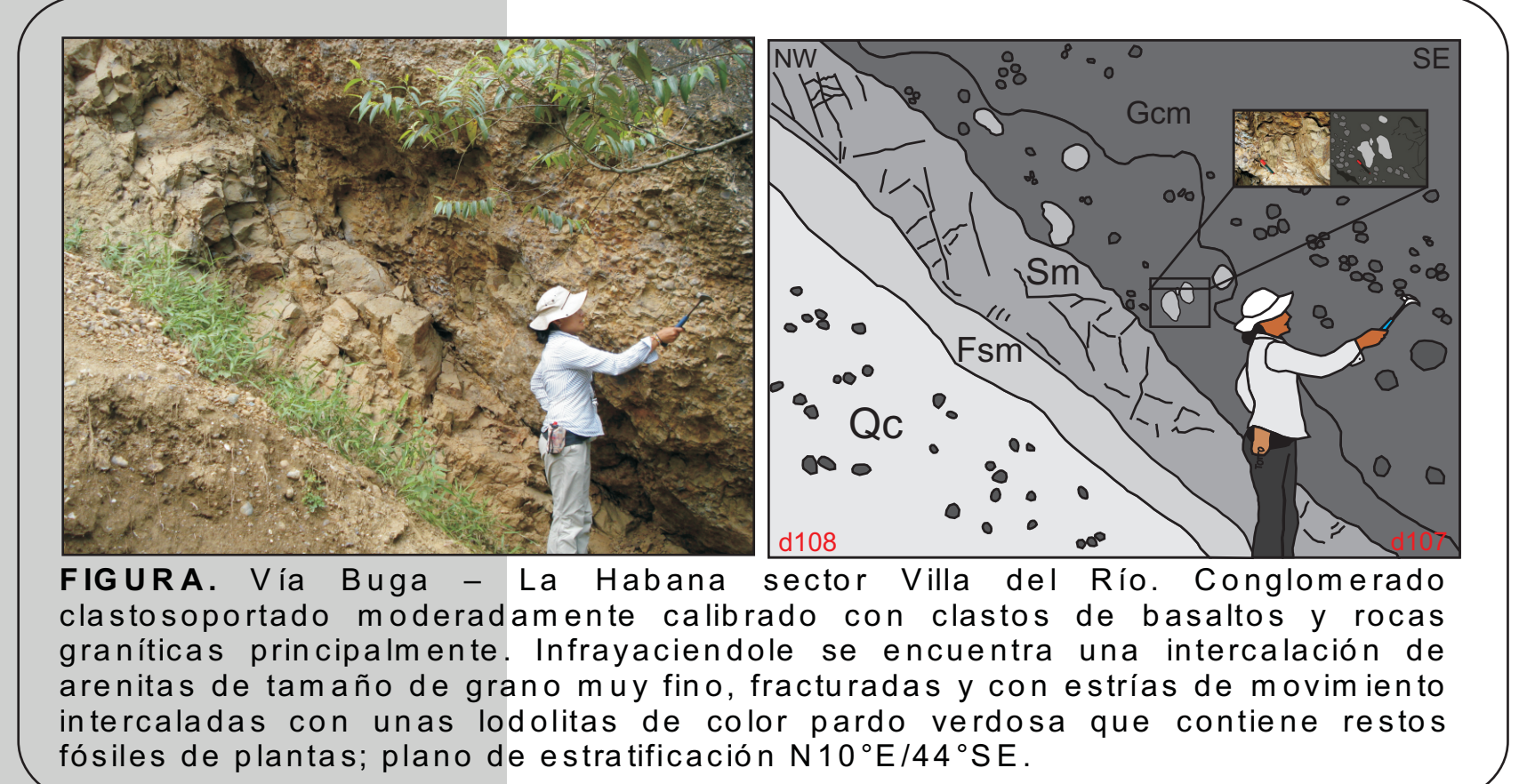
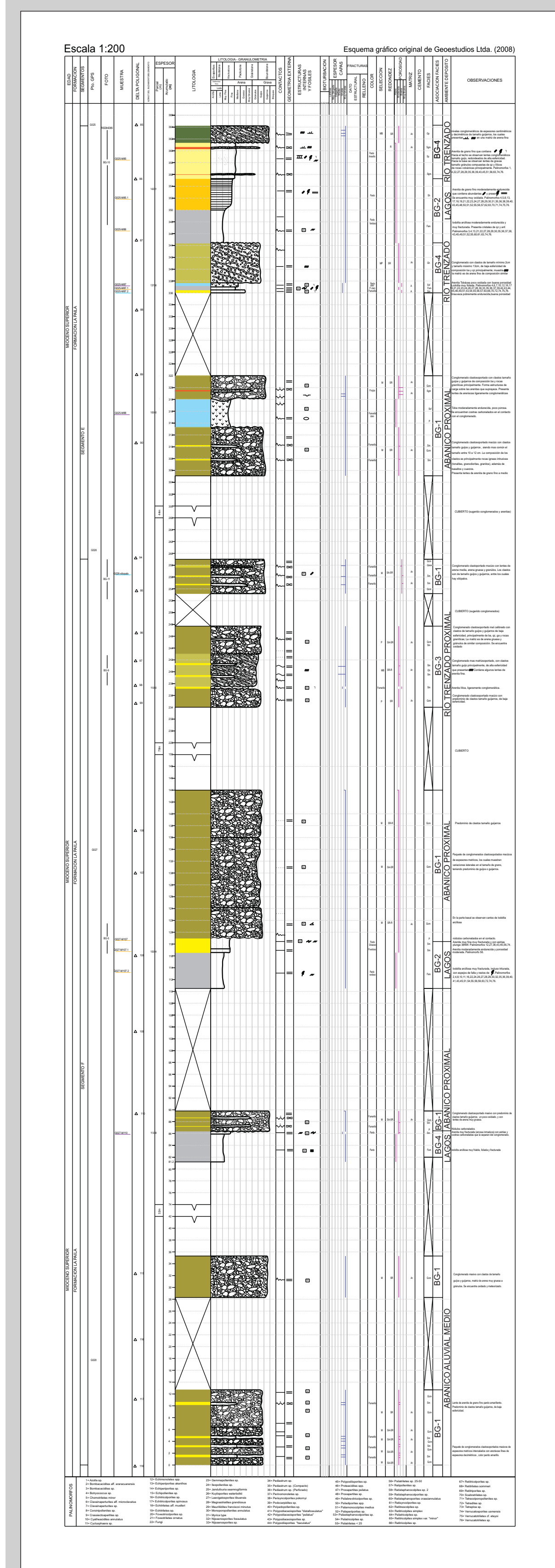


FIGURA. Via Buga - La Habana sector Villa del Río. Conglomerado clastoportado moderadamente calibrado con clastos de basaltos y rocas graníticas principalmente. Infrayacente se encuentra una intercalación de arenitas de tamaño de grano muy fino, fracturadas y con estrías de movimiento intercaladas con unas lodolitas de color pardo verdosa que contiene restos fósiles de plantas; plano de estratificación N10°E/44°SE.

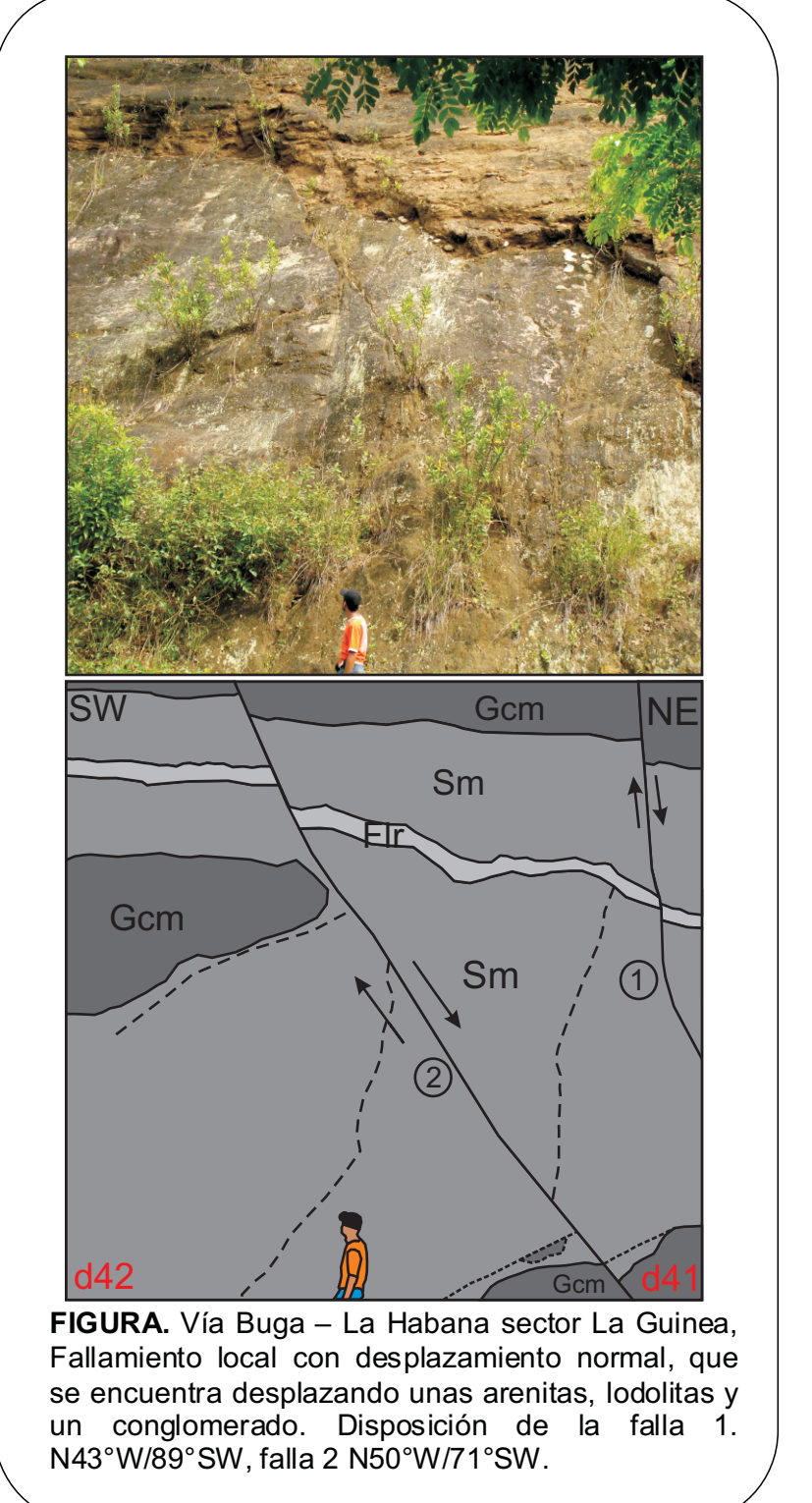
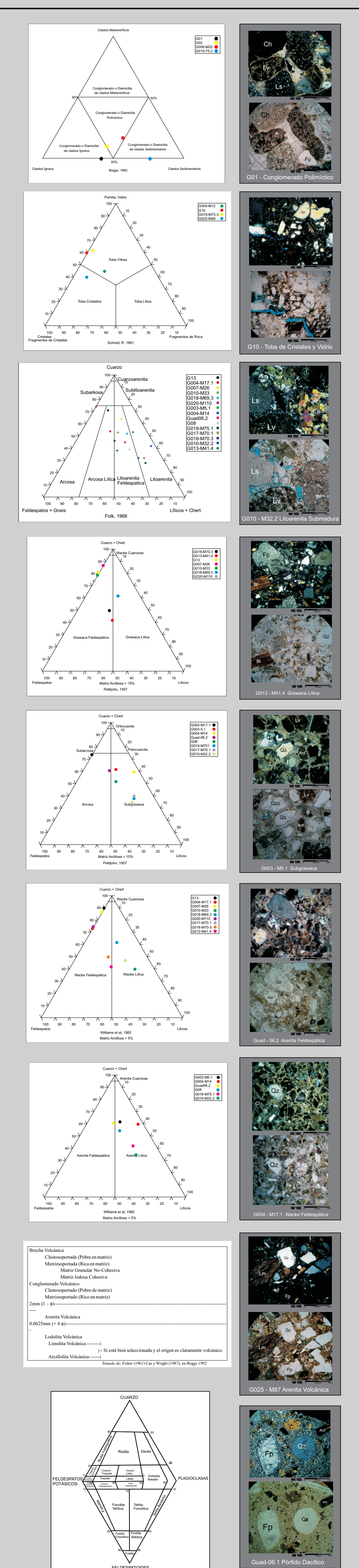


FIGURA. Via Buga - La Habana sector La Guinea. Fallamiento local con desplazamiento normal, que se encuentra desplazando unas arenitas, lodolitas y un conglomerado. Disposición de la falla 1. N43°W/89°SW, falla 2 N50°W/71°SW.

### Restos de Plantas Fósiles



Calle 99 # 9a-54 piso 14  
PBX:(57+1)5931717  
Bogotá Colombia



Responsable Información Técnica  
Universidad de Caldas  
Autores: Erika Lorena Bedoya Agudelo  
Diego Fernando Giraldo Becerra