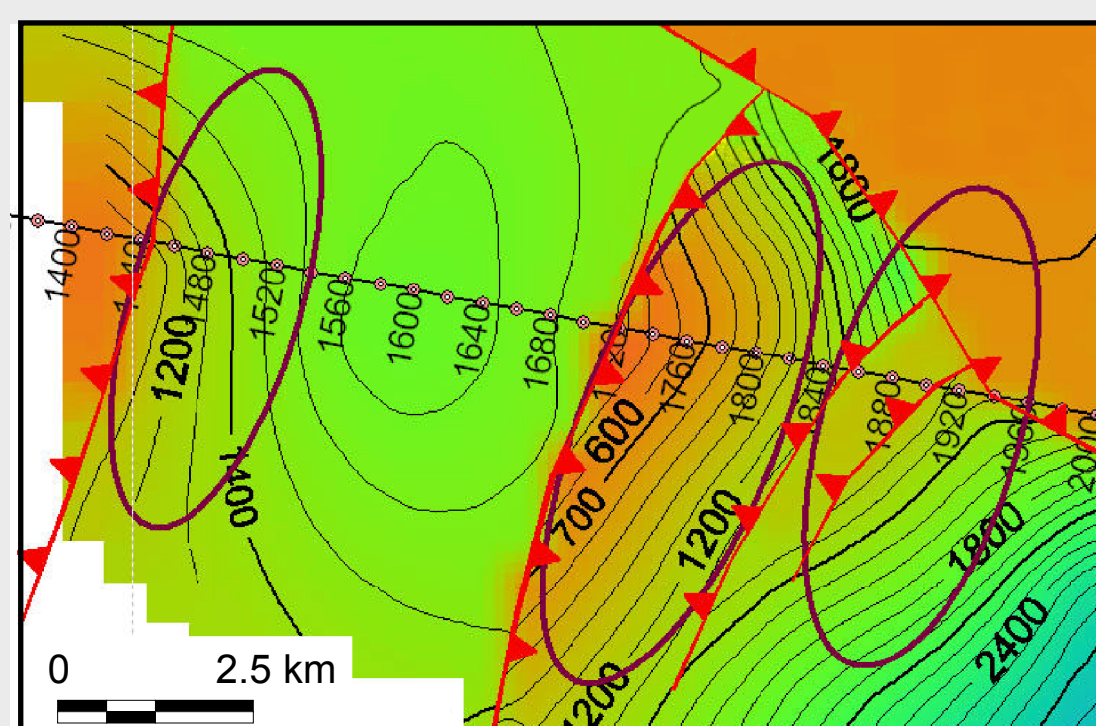


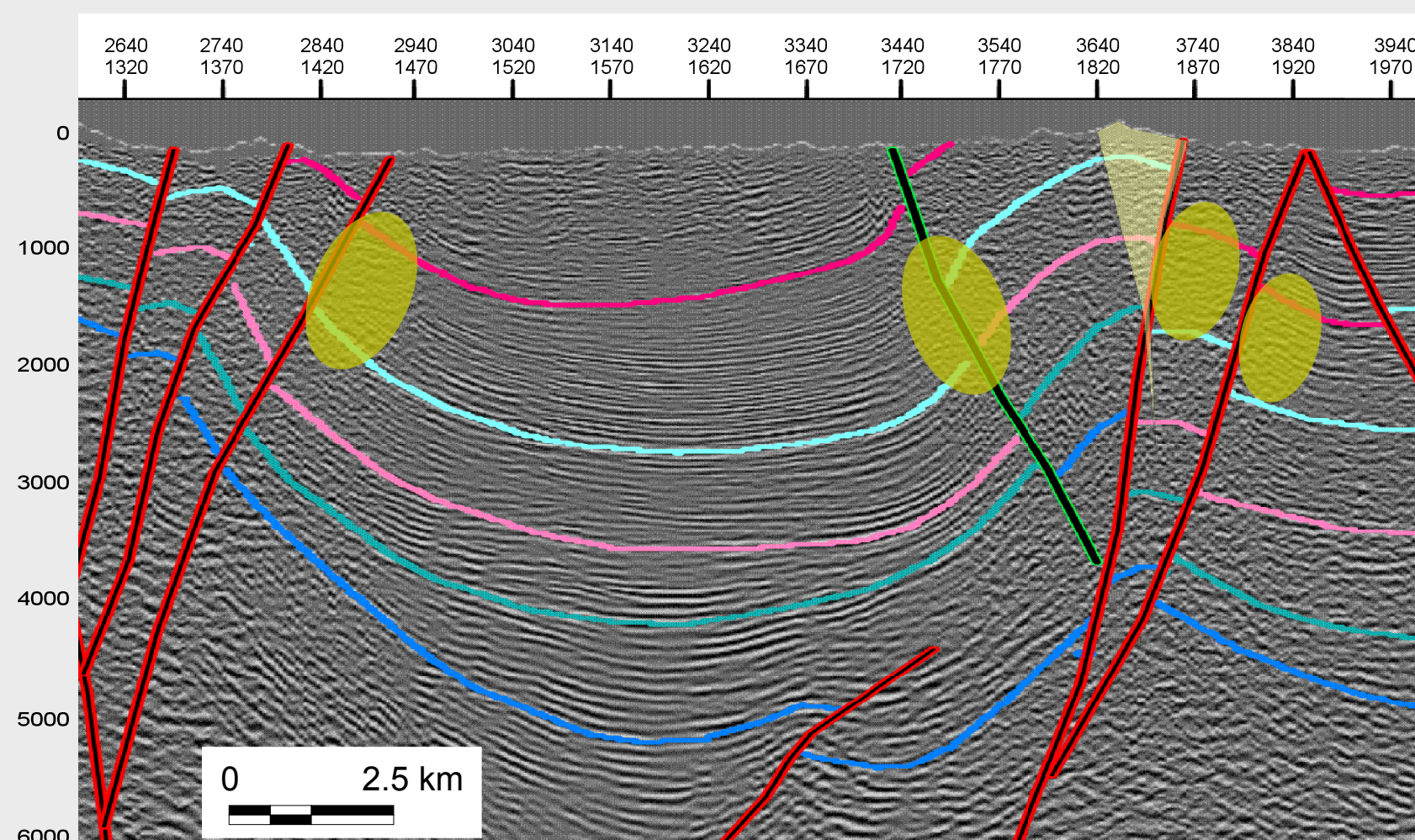
# Áreas con Potencial Exploratorio



## LEAD 1

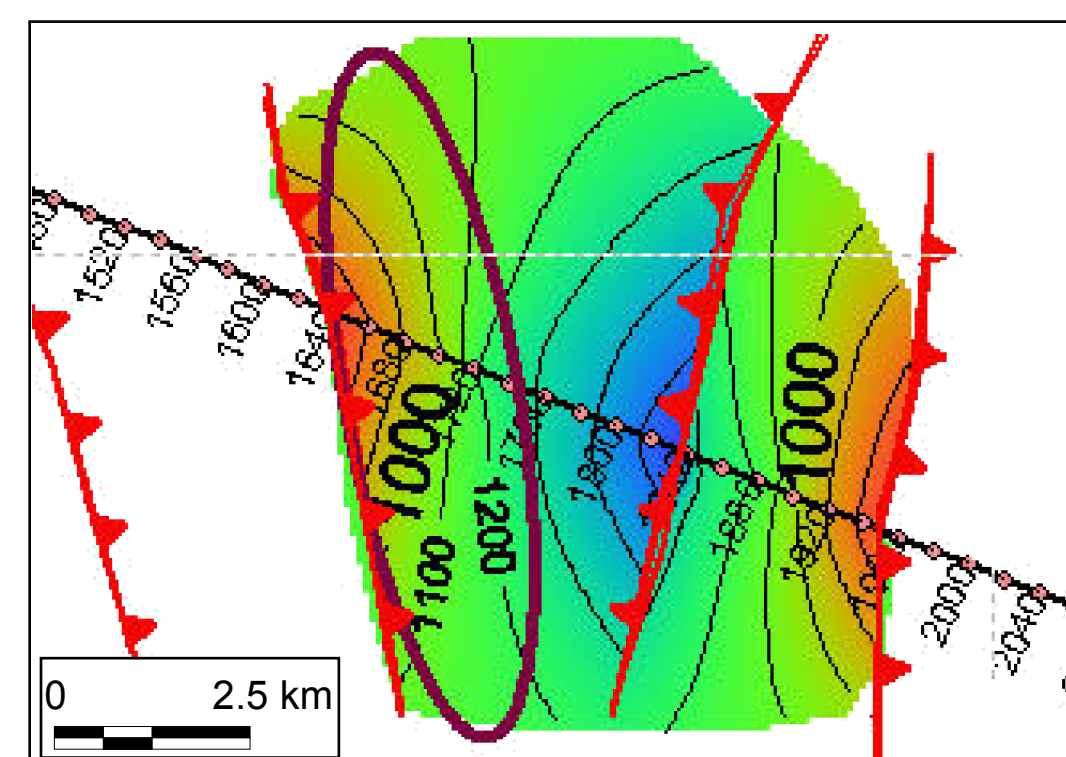


OBSERVACIONES	
Trampa	Estructural
Cierre	Flancos Este-Oeste sinclinales "Subverse Plays"
Reservorio	Fm. Pavo Inferior
Profundidad	800, 1000, 1500 m
Riesgos	Sello lateral Distribución del reservorio Características Petrofísicas
Actividades Exploratorias Sugeridas	Reprocesamiento eventos someros Adquisición sísmica Pozos Estratigráficos, "Slim Holes"

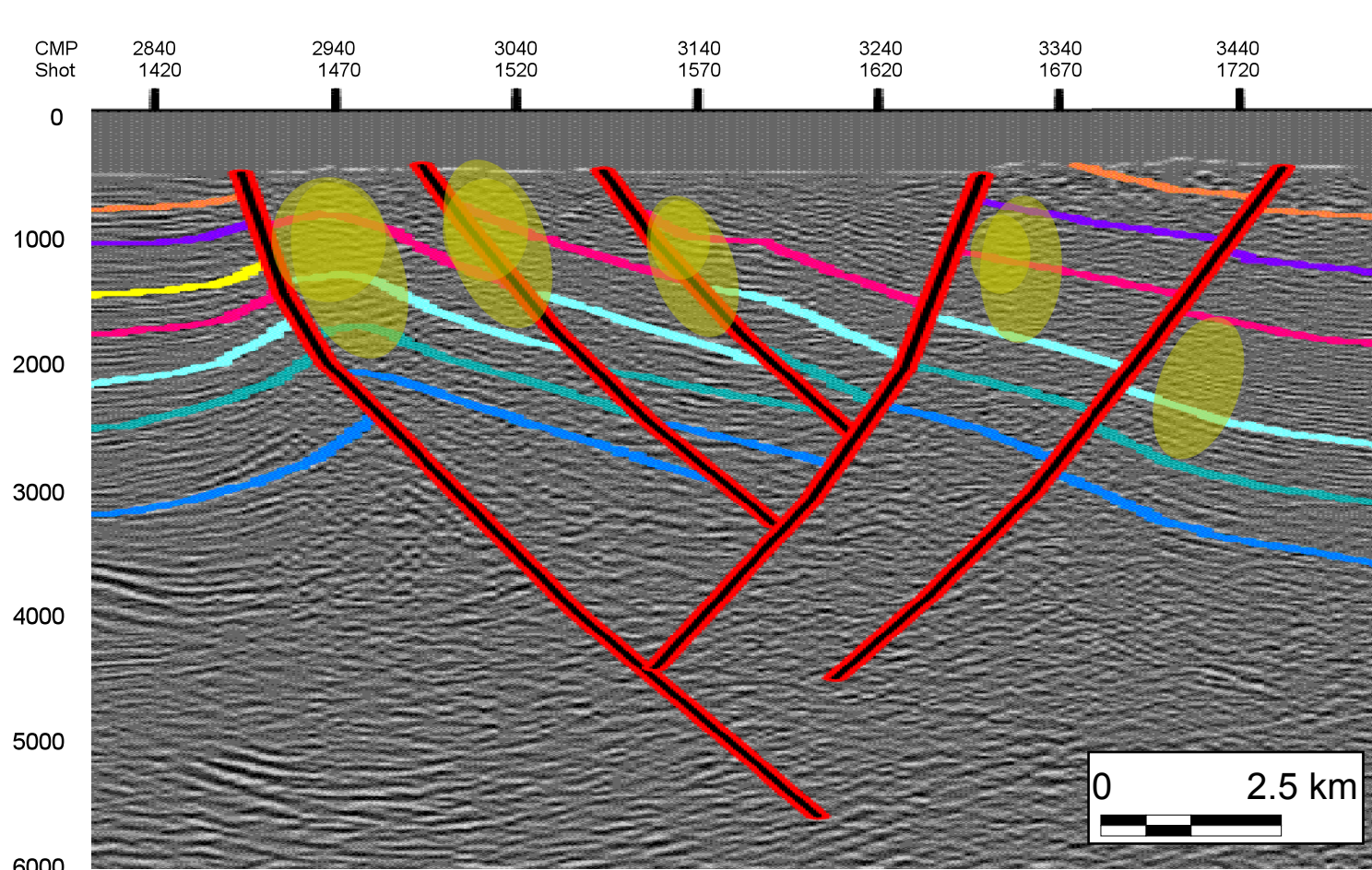


ANH-SS-2008-02-PSDM

## LEAD 2

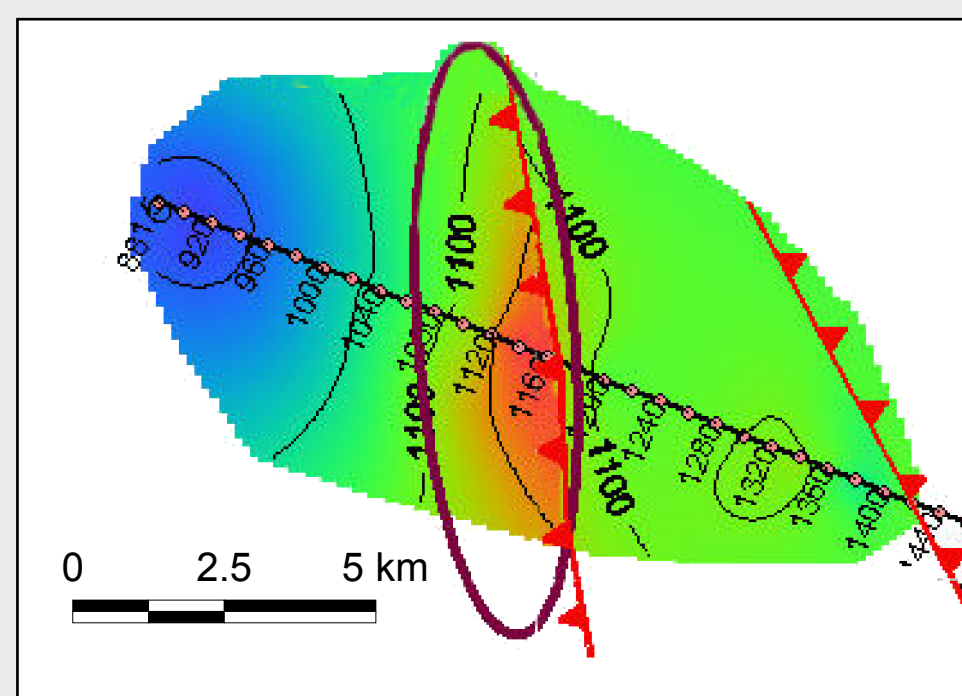


OBSERVACIONES	
Trampa	Sistema imbricado complejo
Reservorio	Fm Pajuil Inf , Fm Pavo Inf.
Profundidad	800 -1500 m
Riesgos	Sello lateral Distribución del reservorio Características Petrofísicas
Actividades Exploratorias Sugeridas	Adquisición sísmica Pozos Estratigráficos, "Slim Holes"

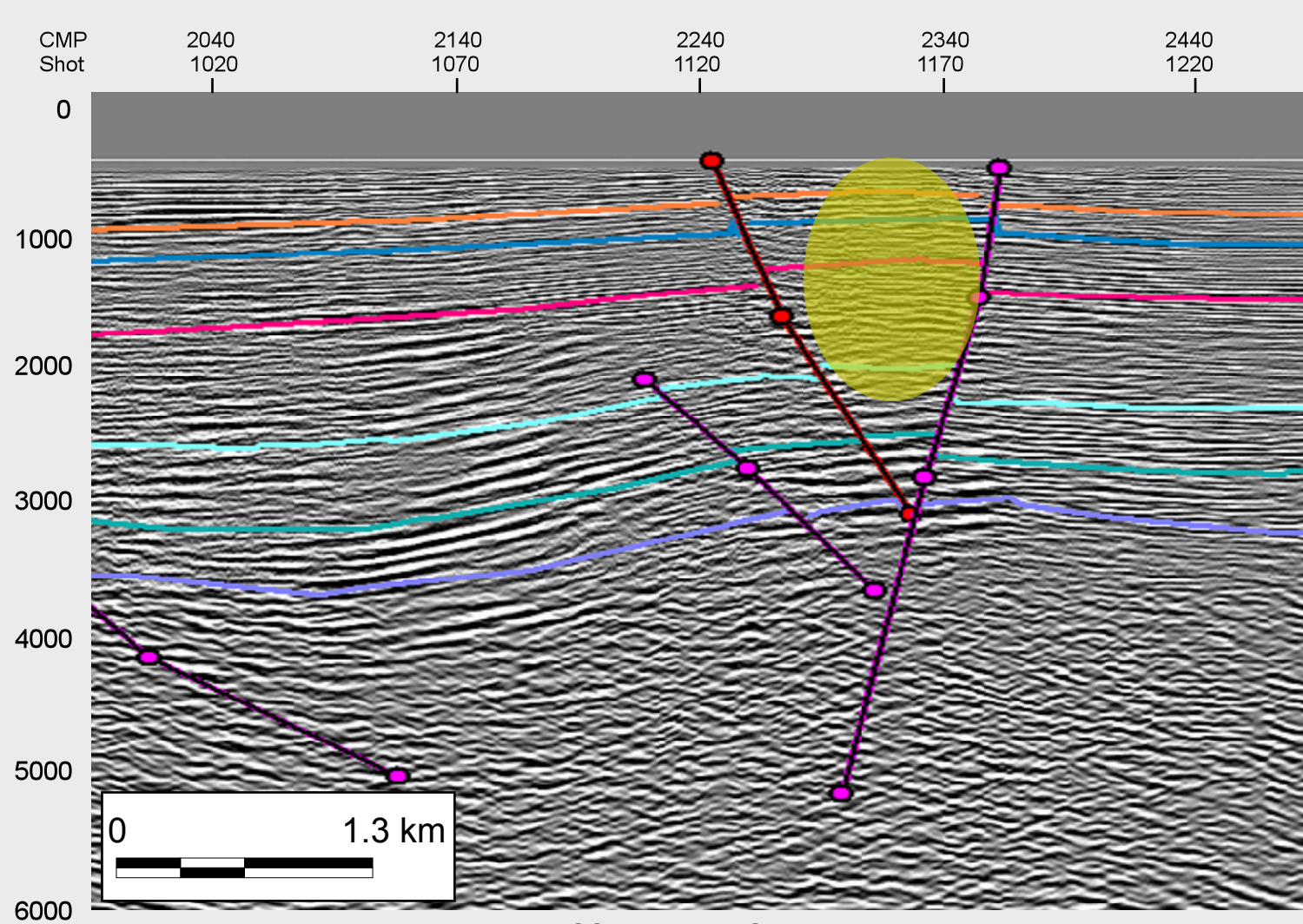


ANH-SS-2008-04-PSDM

## LEAD 3

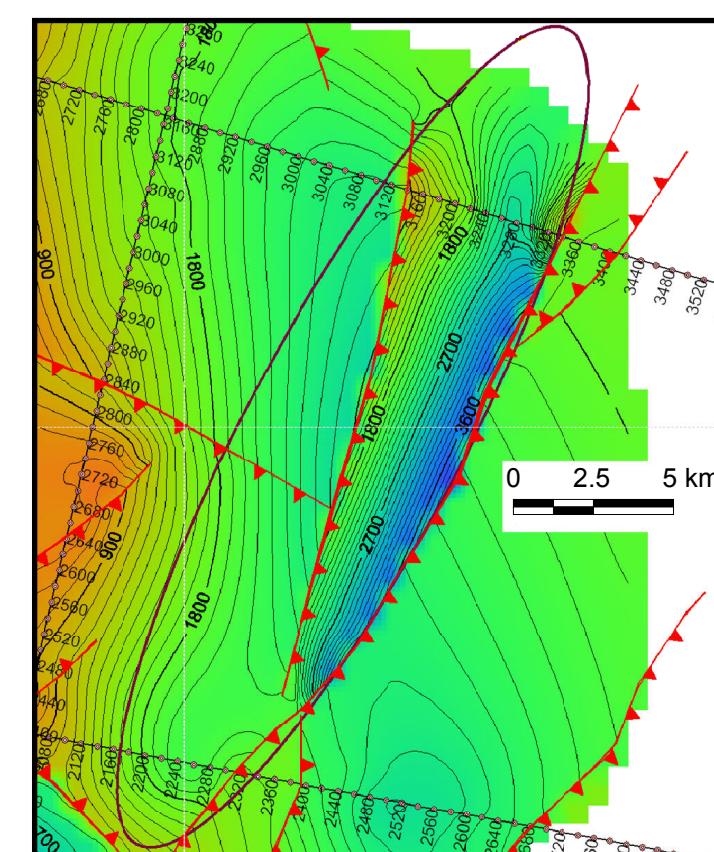


OBSERVACIONES	
Trampa	Flower structure
Reservorio	Fm. Pajuil Inf y Pavo Inf
Profundidad	800 - 1300 m
Riesgos	Distribución del reservorio Características Petrofísicas
Actividades Exploratorias Sugeridas	Adquisición sísmica Pozos Estratigráficos, "Slim Holes"

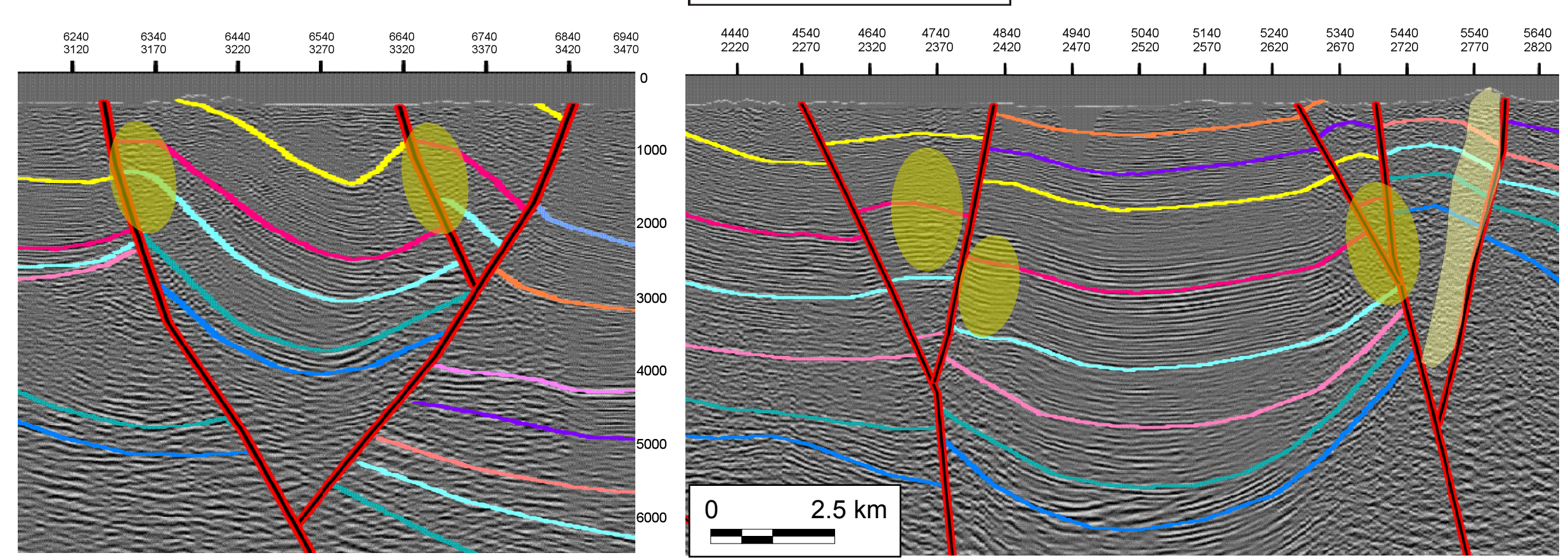


ANH-SS-2008-04-PSDM

## LEAD 4



OBSERVACIONES	
Trampa	Anticlinales fallados
Reservorio	Fm. Pavo Inferior
Profundidad	900-1000 m
Riesgos	Distribución del reservorio Características petrofísicas Sello lateral
Actividades Exploratorias Sugeridas	Adquisición sísmica Pozos Estratigráficos, "Slim Holes"



ANH-SS-2008-02-PSDM

ANH-SS-2008-04-PSDM