

Sector Sinú - Valle Inferior del Magdalena

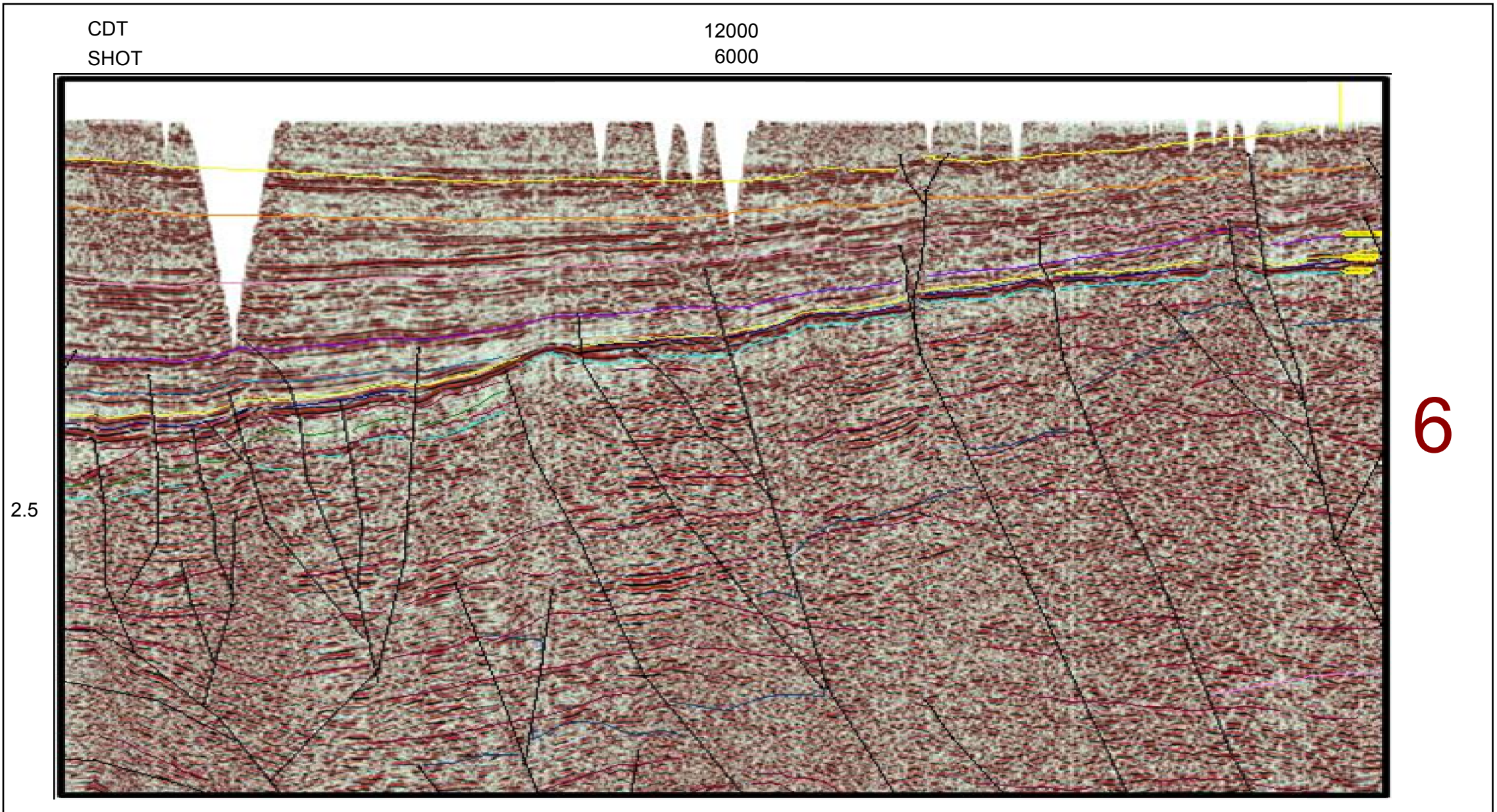
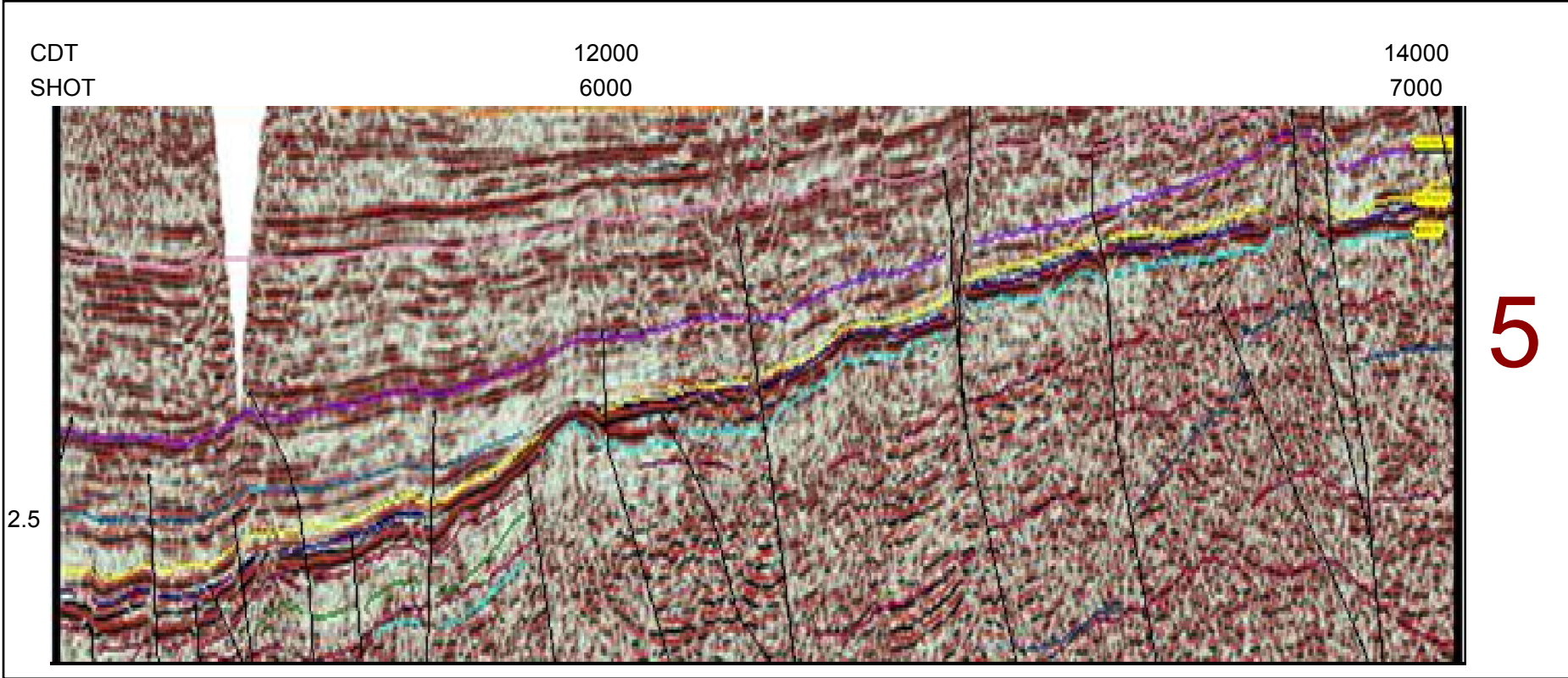
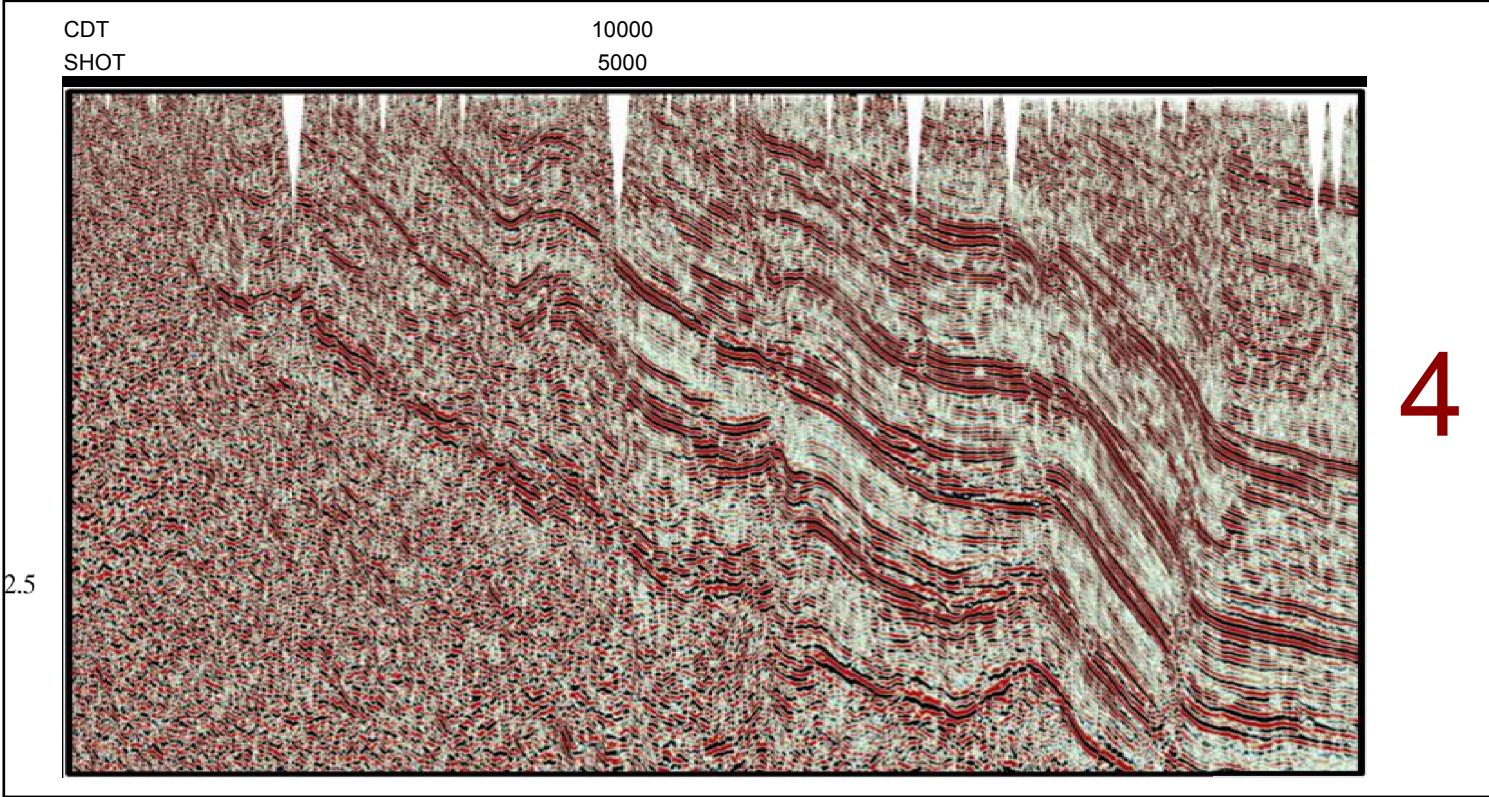
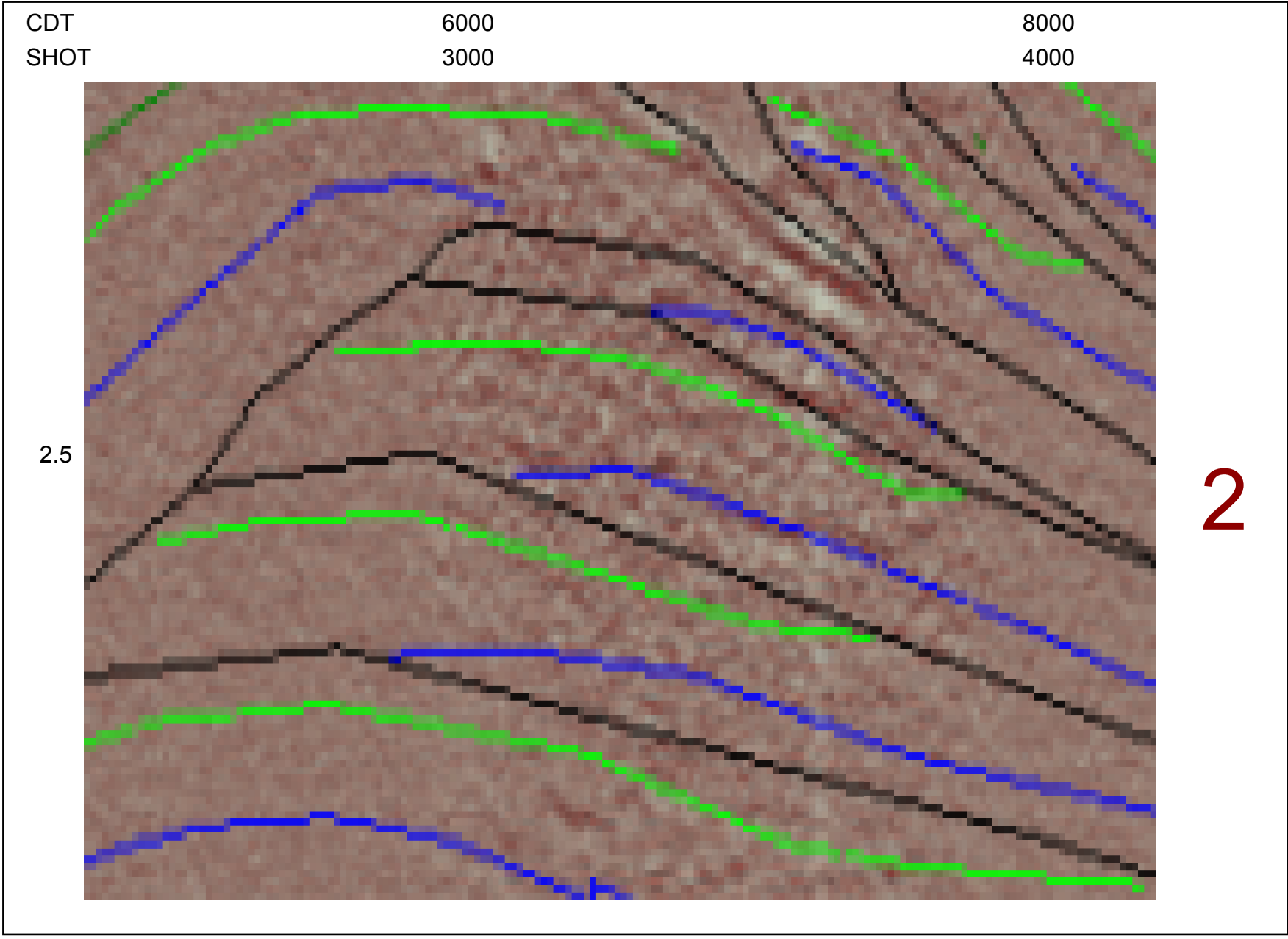
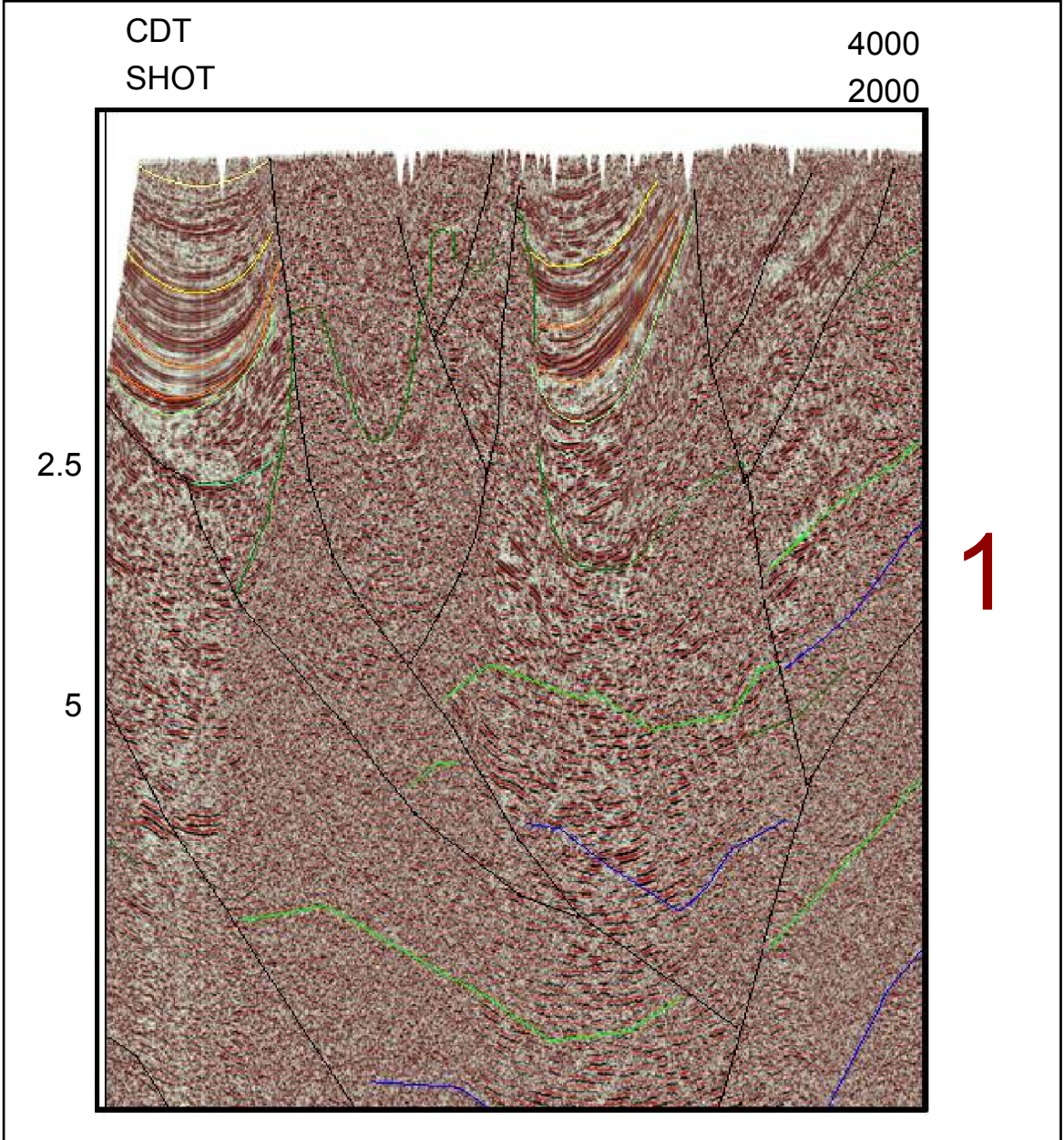
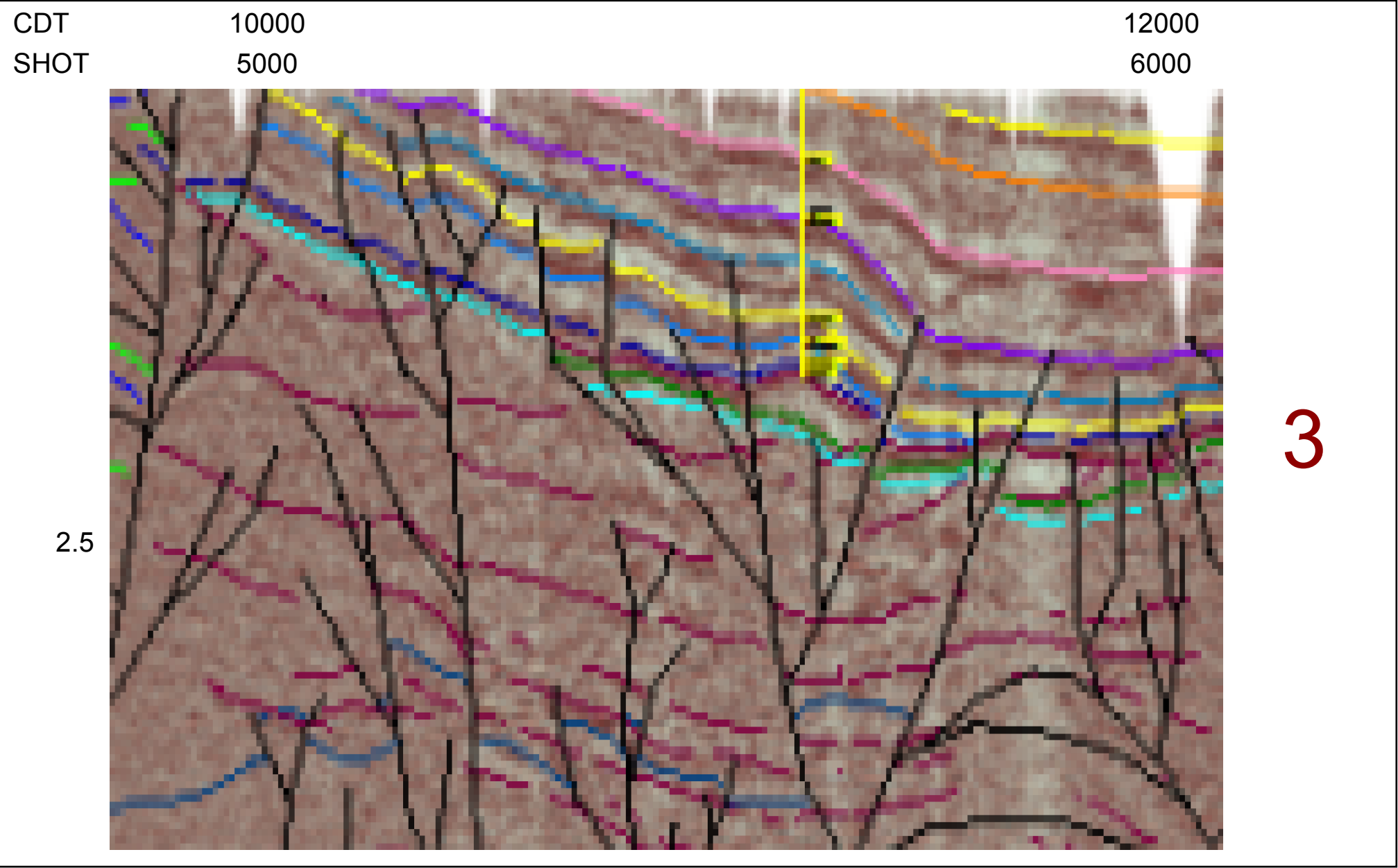
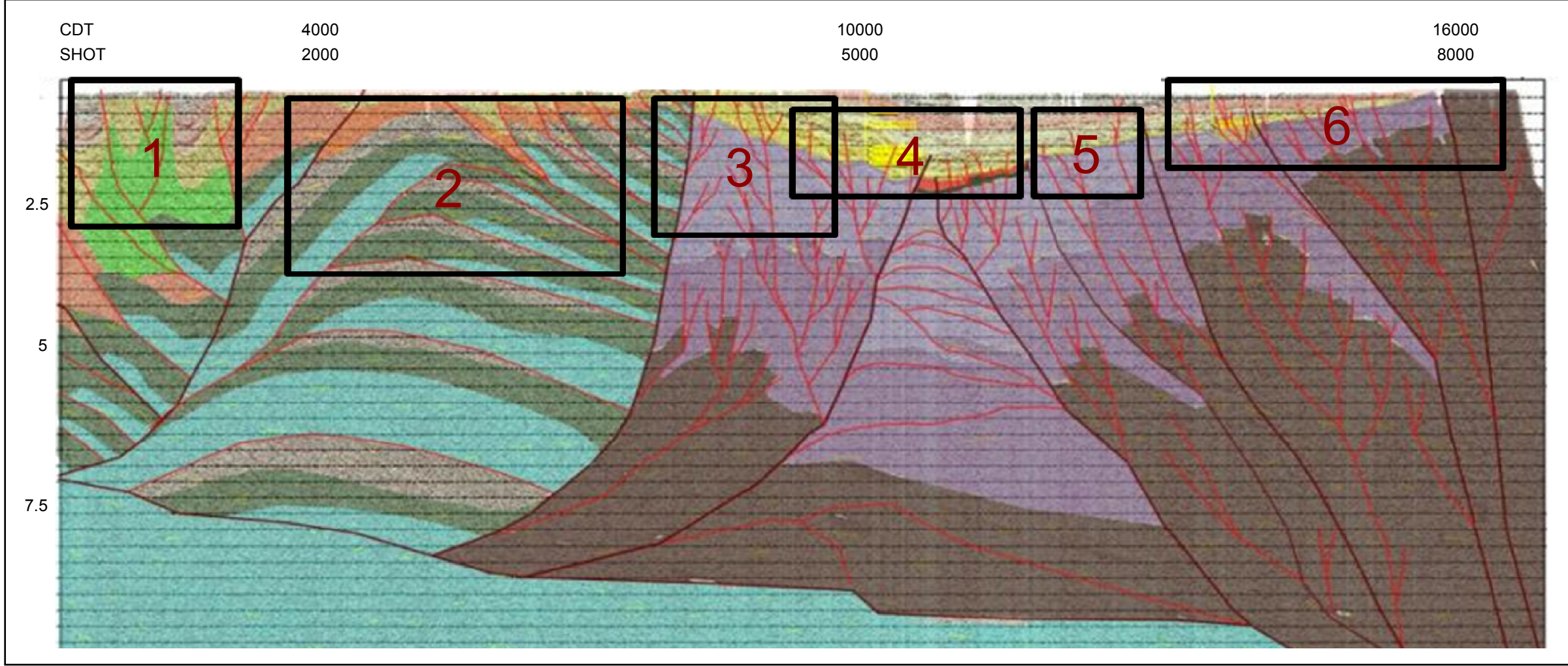


En este sector se separaron longitudinalmente tres segmentos importantes que corresponden a cuencas sedimentarias con relevancia en la exploración de hidrocarburos: Sinú separado de San Jacinto por la falla de Sinú, sector de San Jacinto y sector del VIM (Cuenca San Jorge).

En la Cuenca del Sinú las trampas para hidrocarburos están asociadas a monoclinales formados en contra de las fallas relacionadas con el diapirismo de lodo o las paredes de los mismos y, adicionalmente, trampas asociadas al fracturamiento natural de los almacenadores y la roca fuente. En la Cuenca de San Jacinto las oportunidades están asociadas a estructuras anticlinales apretadas y al fracturamiento natural de las rocas y finalmente, la Cuenca de San Jorge presenta oportunidades en acuñamientos contra basamento y en crecimientos calcáreos.

En esta interpretación regional se ha considerado la presencia de fallas de rumbo, concepto con el cual se pueden prospectar hidrocarburos tanto en el bloque activo como el pasivo ya que las estructuras resultantes, a partir de un estilo compresional, o de uno transpresivo, generan una deformación y una distribución de unidades reservorio totalmente diferente.

Otro factor de entrapamiento de hidrocarburos en la Cuenca del Sinú son los cierres creados por arrastre contra las fallas relacionadas con el diapirismo y/o contra las paredes de los mismos.



Responsable Información Técnica
SISMOPETROL



Calle 99 # 9a -54 piso 14
PBX: (57+1) 5931717
Bogotá - Colombia