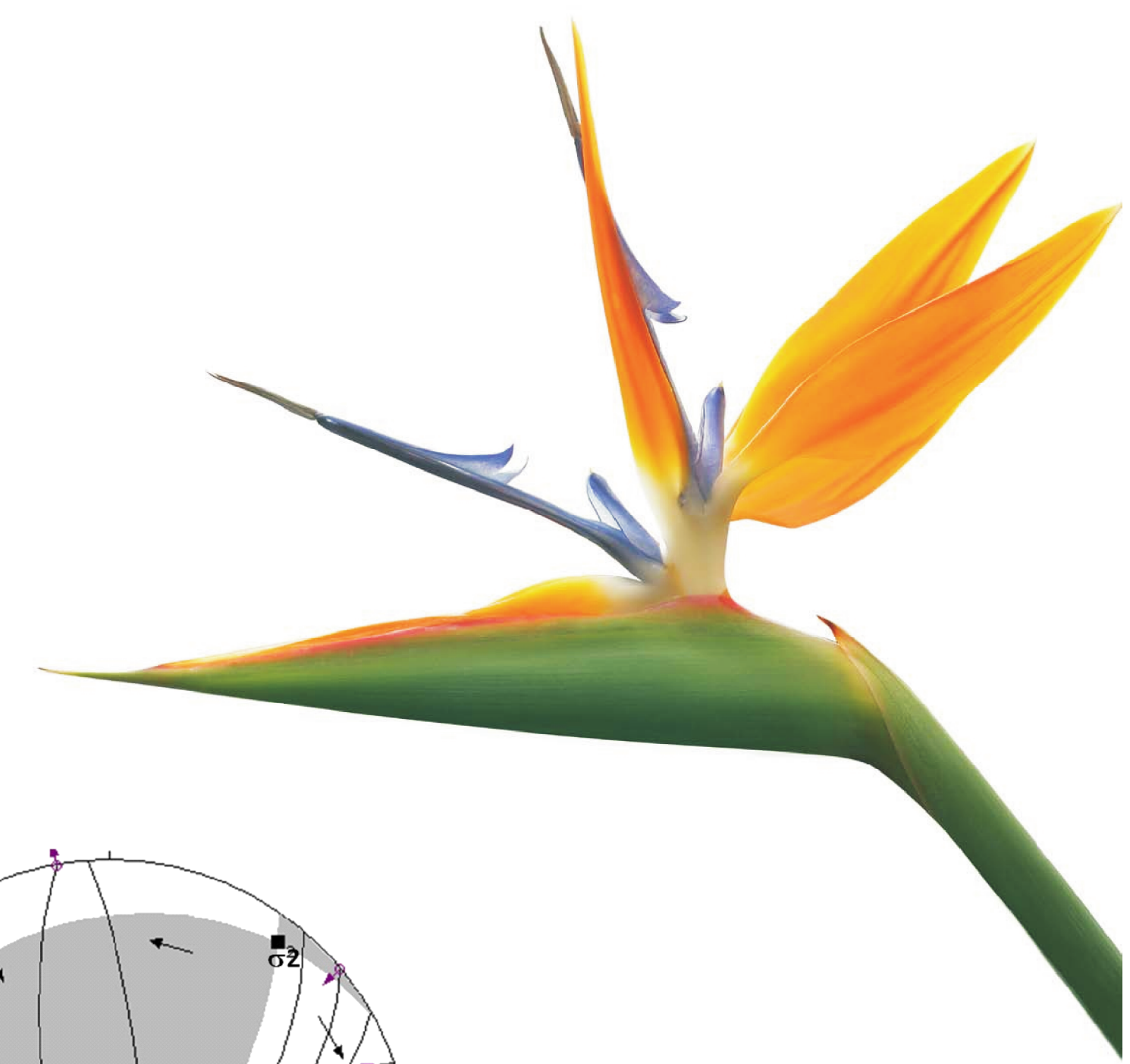
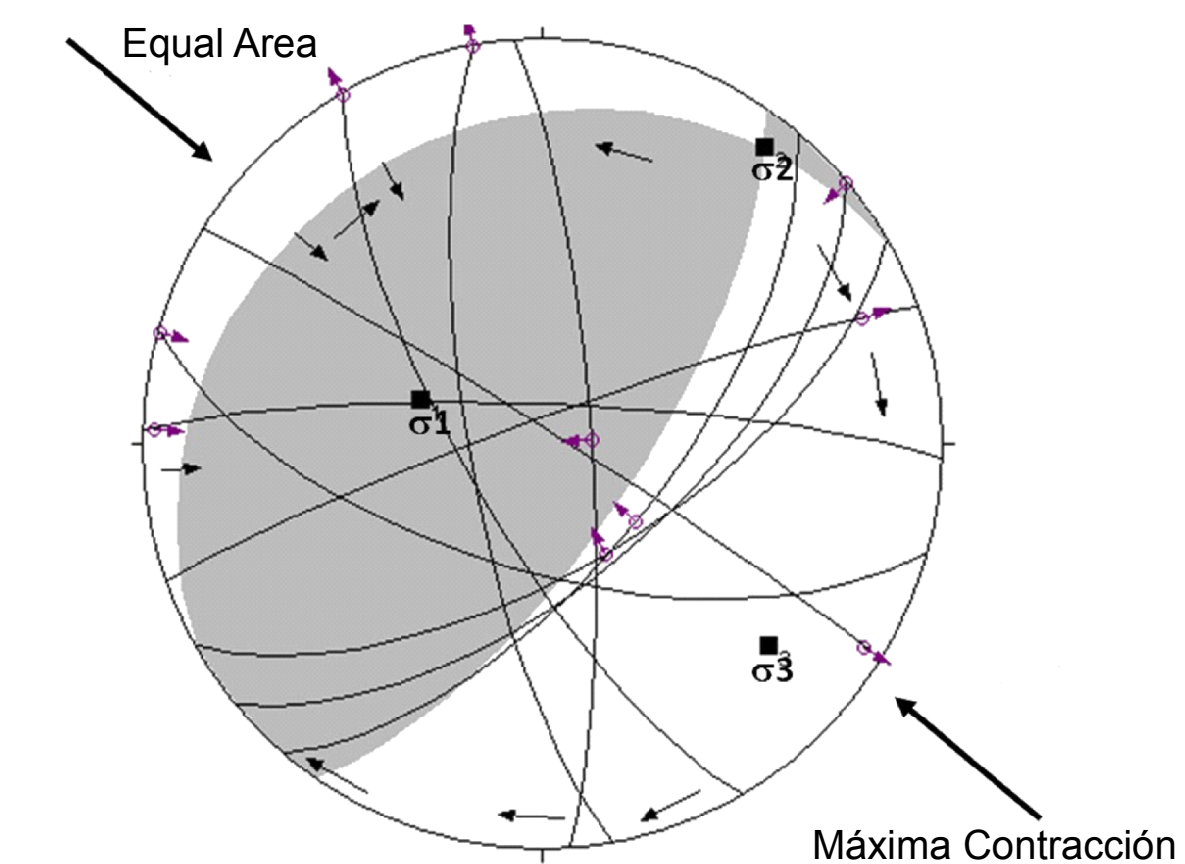
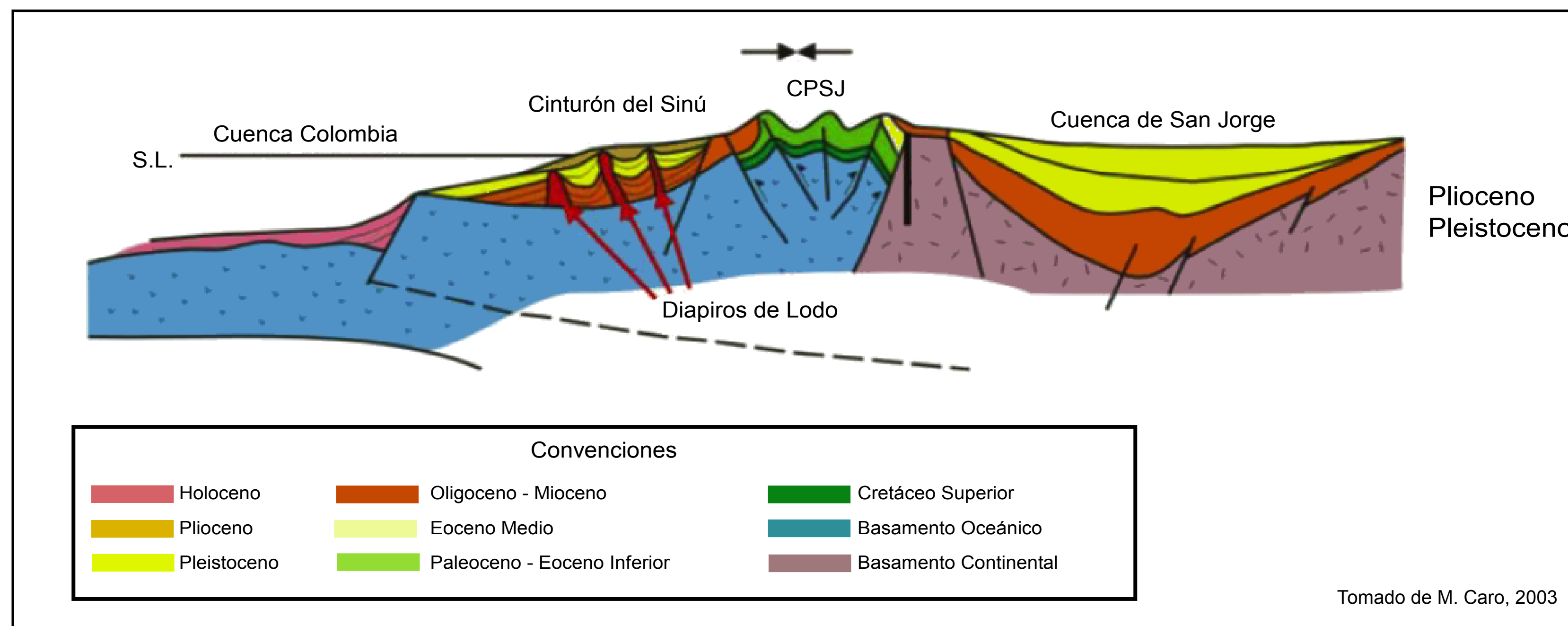


# Interpretación Estructural



## SECCIÓN ESQUEMÁTICA



Planos de falla teóricos, uno de ellos con dirección 150/21 responsable de los levantamientos de los anticlinales de Chalán y Tolviejo y otro con dirección 304/70, el cuál es el principal responsable de los movimientos transcurrentes dextrales en esta parte del Cinturón Plegado de San Jacinto.

