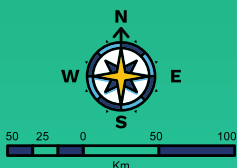




PROCESO PERMANENTE DE ASIGNACIÓN DE ÁREAS SEGUNDO CICLO


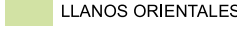

CUENCAS SEDIMENTARIAS LLANOS ORIENTALES Y CAGUÁN PUTUMAYO



ÁREAS PROPUESTAS

-  EMERGENTE
-  MADURA

CUENCAS SEDIMENTARIAS

-  CAGUÁN-PUTUMAYO
-  LLANOS ORIENTALES
-  LÍMITE DEPARTAMENTAL



Proceso Permanente de Asignación de Áreas

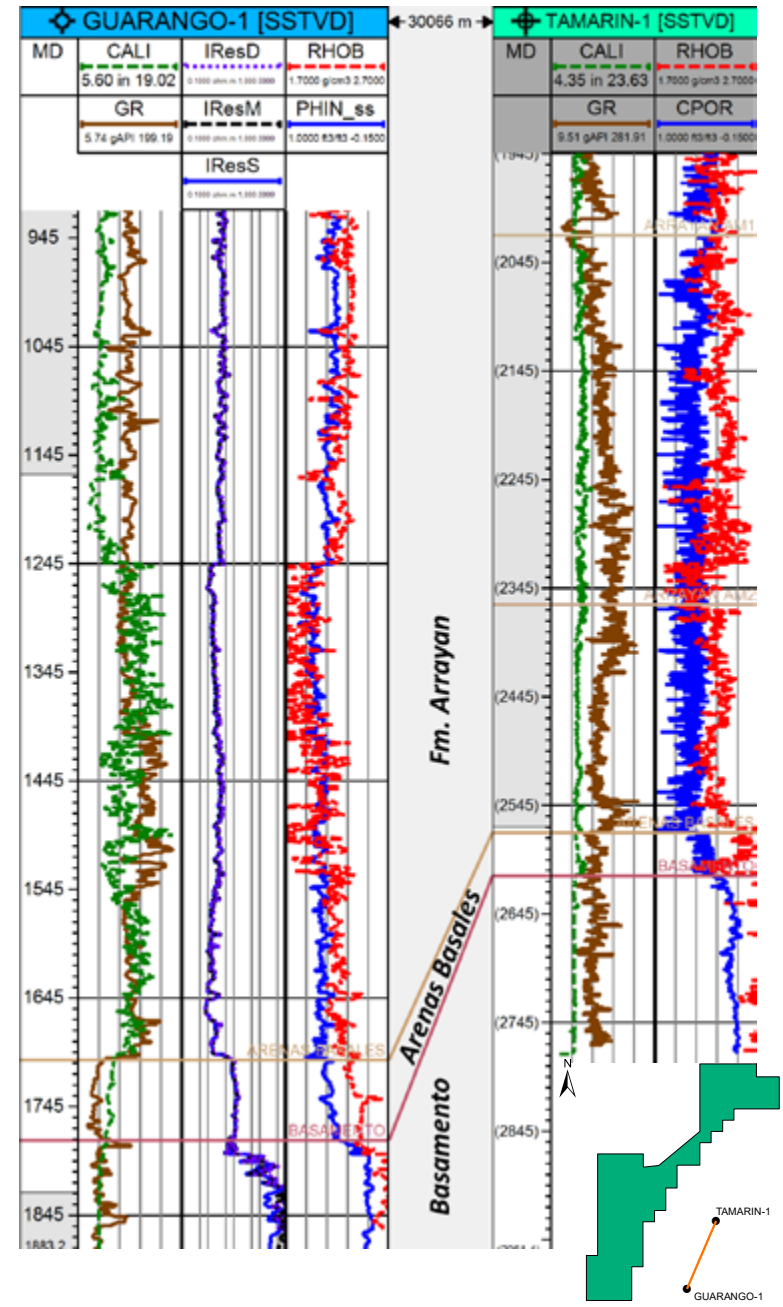
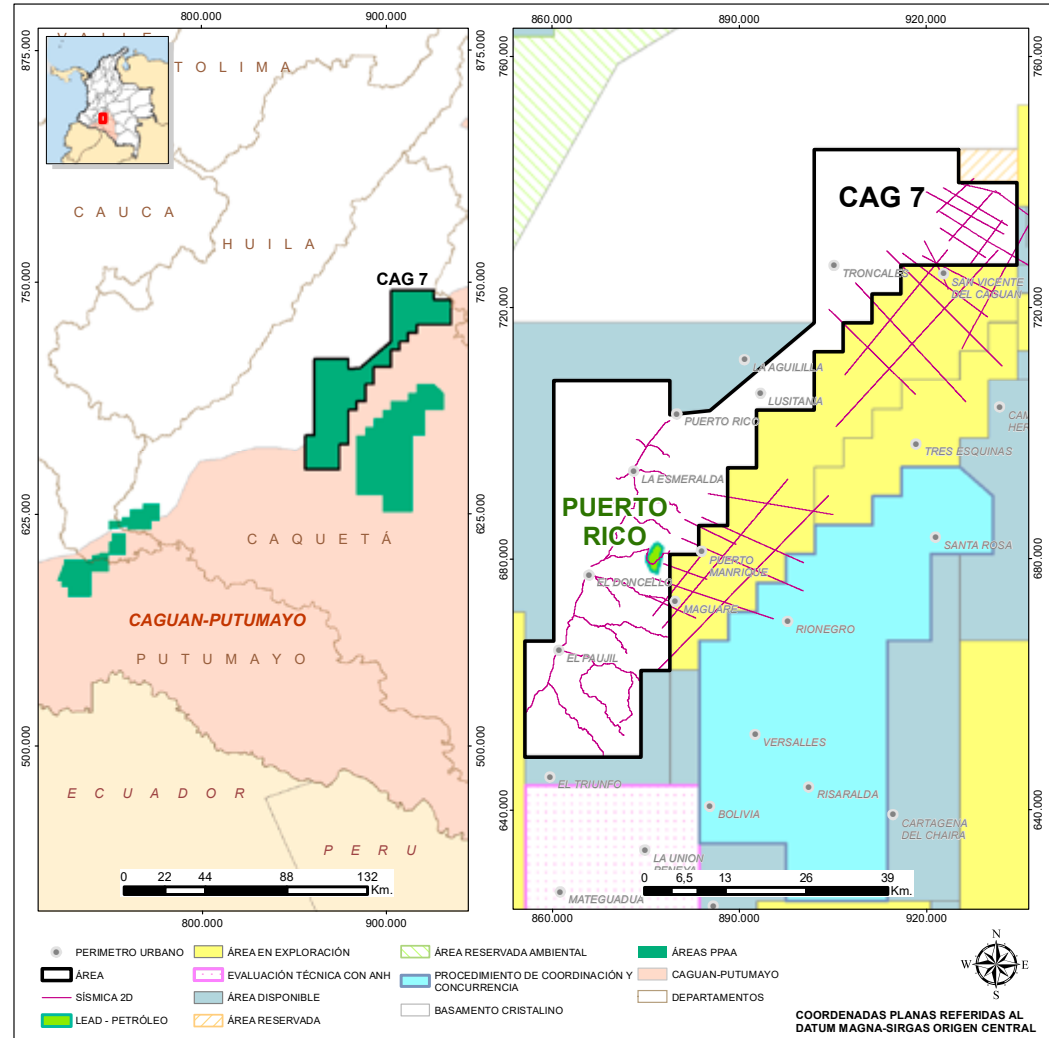


Caguán
CAG 7

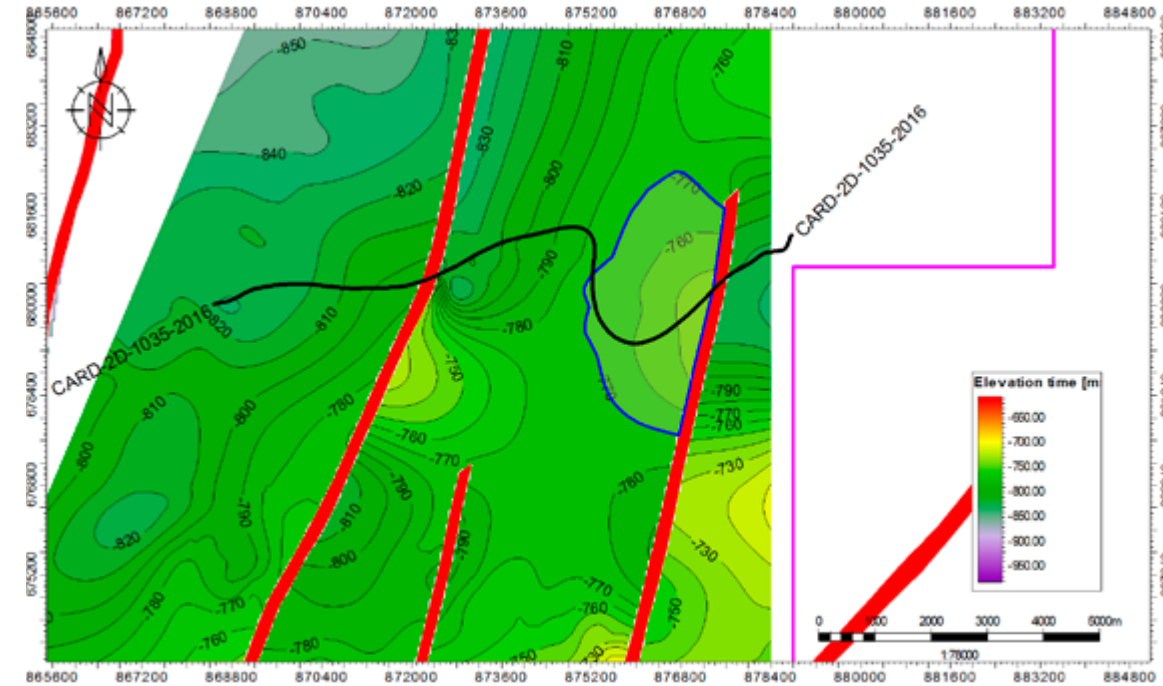
**ÁREA CAG - 7
DATOS GENERALES**

Oportunidad: CAG7_Puerto Rico
Objetivo: Arenas Basales
ÁREA P10: 1883 Acres
PROF. AL TOPE DEL RESERVOIRIO (ft): 2860
PROFUNDIDAD FINAL (ft): 2910

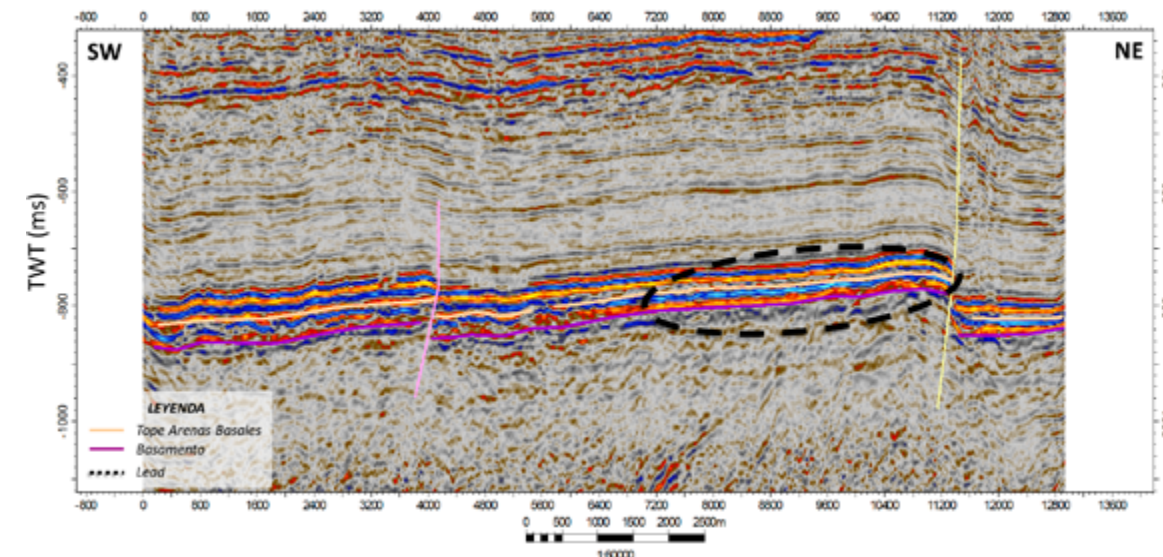
TRAMPA: Anticlinal Fallado
SELLO LATERAL: Niveles arcillosos de la Formación Arrayan
SELLO VERTICAL: Lutitas y arcillolitas de la Formación Arrayan
ROCA MADRE: Formación Villeta (VSM)
RIESGO PRINCIPAL: Reservoirio



Correlación pozos GuaTrango-1 y Tamarin-1



Mapa en TWT (ms) al tope de las Arenas Basales



Línea sísmica de buzamiento CARD-2D-2016-1035

ANÁLISIS DE RIESGO

CAG-7 "Oportunidad Puerto Rico"

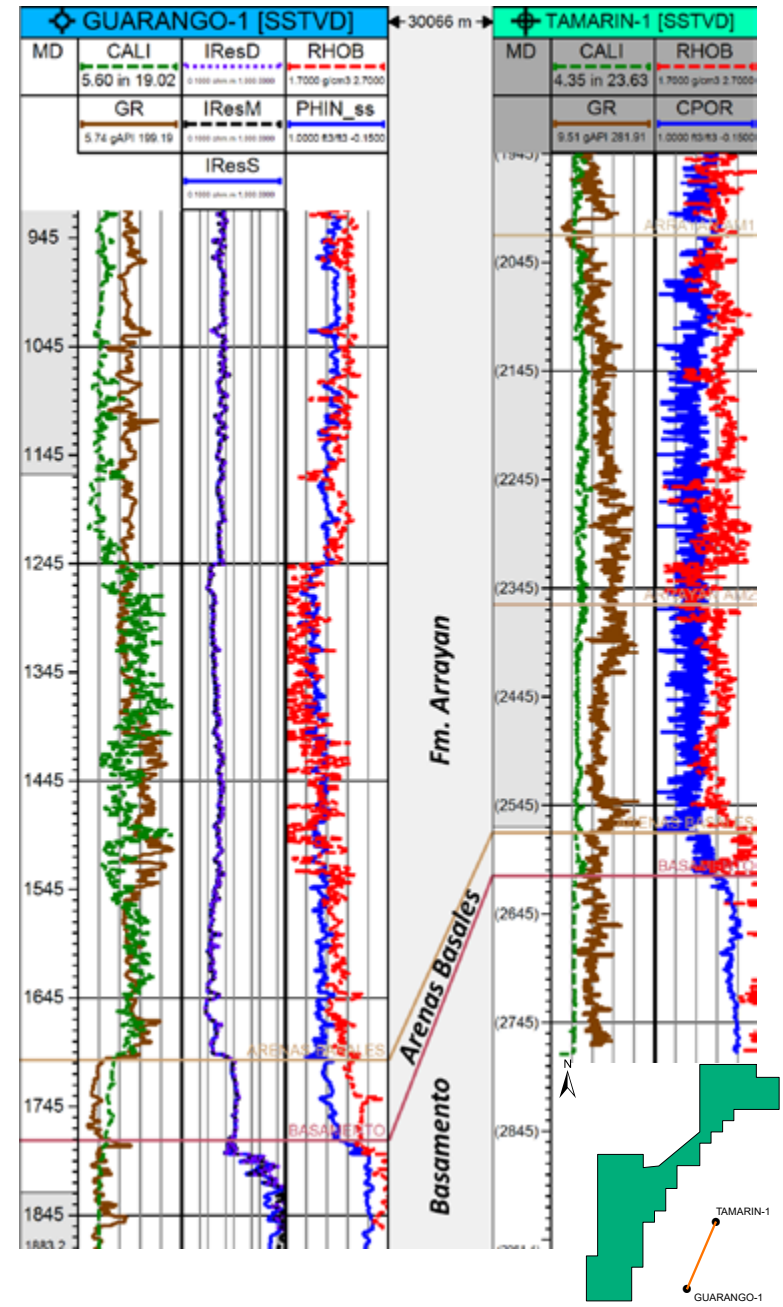
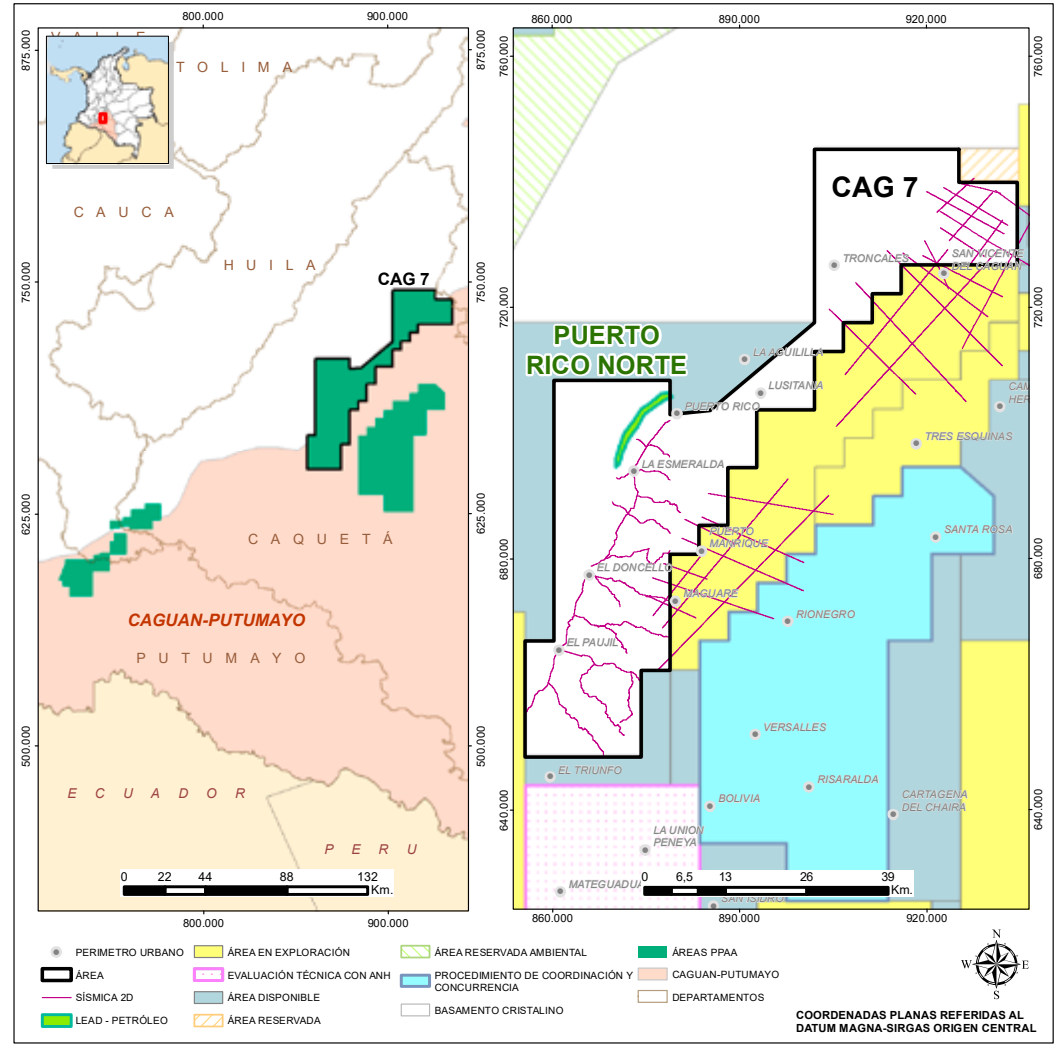
		Arenas Basales
A. RESERVOIRIO		0,5
1	Existencia	0,5
2	Calidad	0,5
3	Comportamiento	0,5
B. TRAMPA		0,6
1	Existencia	0,7
2	Sello al Tope (Existe)	0,7
3	Integridad del Sello	0,6
4	Sello en la lateral	0,7
5	No Rebose	0,6
6	No Fuga	0,7
C. CARGA		0,7
1	Roca Madre	0,8
2	Sincronización	0,7
3	Madurez	0,8
4	Migración Lateral	0,8
5	Migración Vertical	0,7
D. RETENCIÓN		0,6
1	Biodegradación	0,6
2	Basculamiento	0,8
3	Perdida de Sello	0,7
PROBABILIDAD DE ÉXITO		12,6%
RIESGO GEOLÓGICO		87,4%

OPORTUNIDAD PUERTO RICO

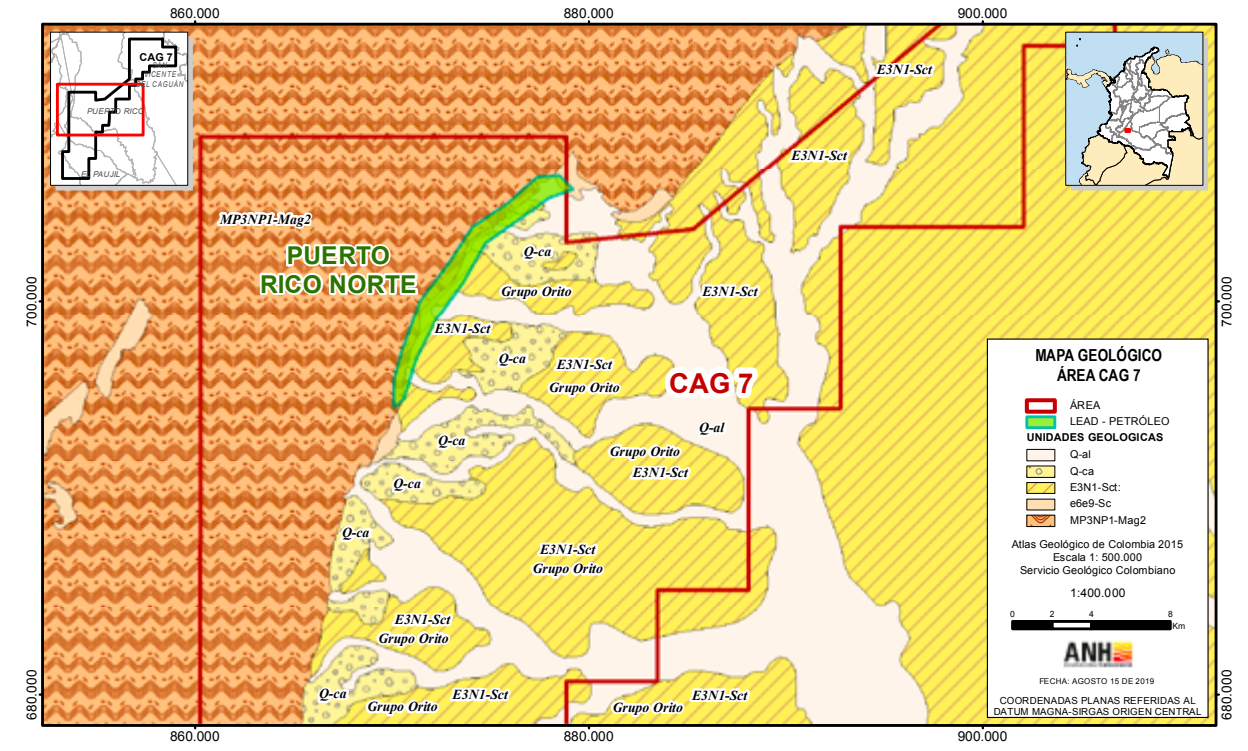
RECURSOS	AREA	ARENAS BASALES
	CAG7	Aceite in situ -OOIP-
CUENCA CAGUÁN PUTUMAYO	(MMbbls)	
P90	3,1	
P50	20,5	
P10	73,8	

ÁREA CAG - 7
DATOS GENERALES

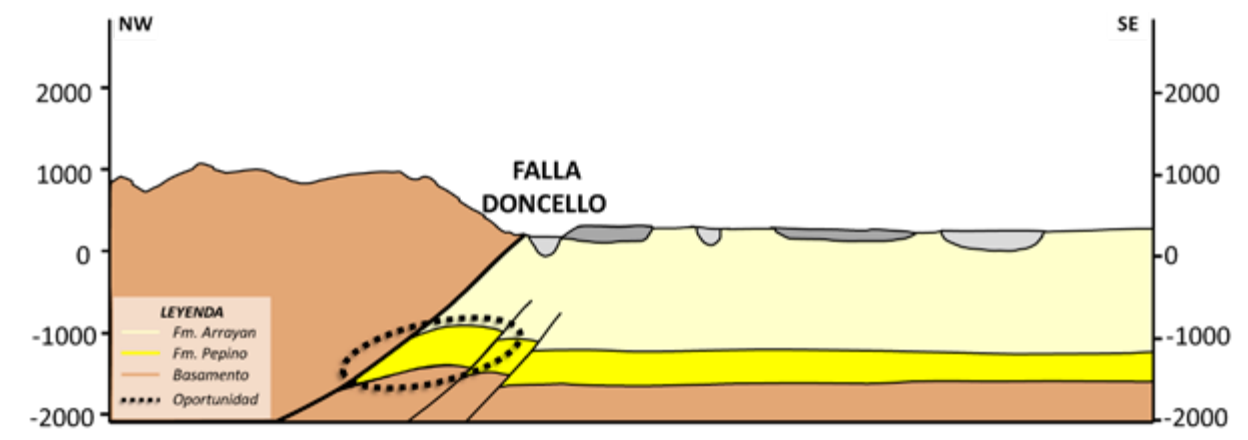
<p>Oportunidad: CAG7_Puerto Rico Norte Objetivo: Arenas Basales ÁREA P10: 3691 Acres PROF. AL TOPE DEL RESERVOIRIO (ft): 2950 PROFUNDIDAD FINAL (ft): 2980</p>	<p>TRAMPA: Estructural SELLO LATERAL: Contra Basamento SELLO VERTICAL: Lutitas y arcillolitas de la Formación Arrayan ROCA MADRE: Formación Villeta (VSM) RIESGO PRINCIPAL: Reservoirio</p>
---	--



Correlación pozos Guarango-1 y Tamarin-1



Mapa Geológico. Oportunidad Puerto Rico Norte



Sección de buzamiento oportunidad Puerto Rico Norte

ANÁLISIS DE RIESGO

CAG-7 "Oportunidad Puerto Rico Norte"

		Arenas Basales
A. RESERVOIRIO		0,5
1	Existencia	0,5
2	Calidad	0,5
3	Comportamiento	0,5
B. TRAMPA		0,5
1	Existencia	0,5
2	Sello al Tope (Existe)	0,5
3	Integridad del Sello	0,5
4	Sello en la lateral	0,5
5	No Rebose	0,5
6	No Fuga	0,5
C. CARGA		0,8
1	Roca Madre	0,8
2	Sincronización	0,8
3	Madurez	0,8
4	Migración Lateral	0,8
5	Migración Vertical	0,8
D. RETENCIÓN		0,5
1	Biodegradación	0,5
2	Basculamiento	0,5
3	Perdida de Sello	0,5
PROBABILIDAD DE ÉXITO		10,0%
RIESGO GEOLÓGICO		90,0%

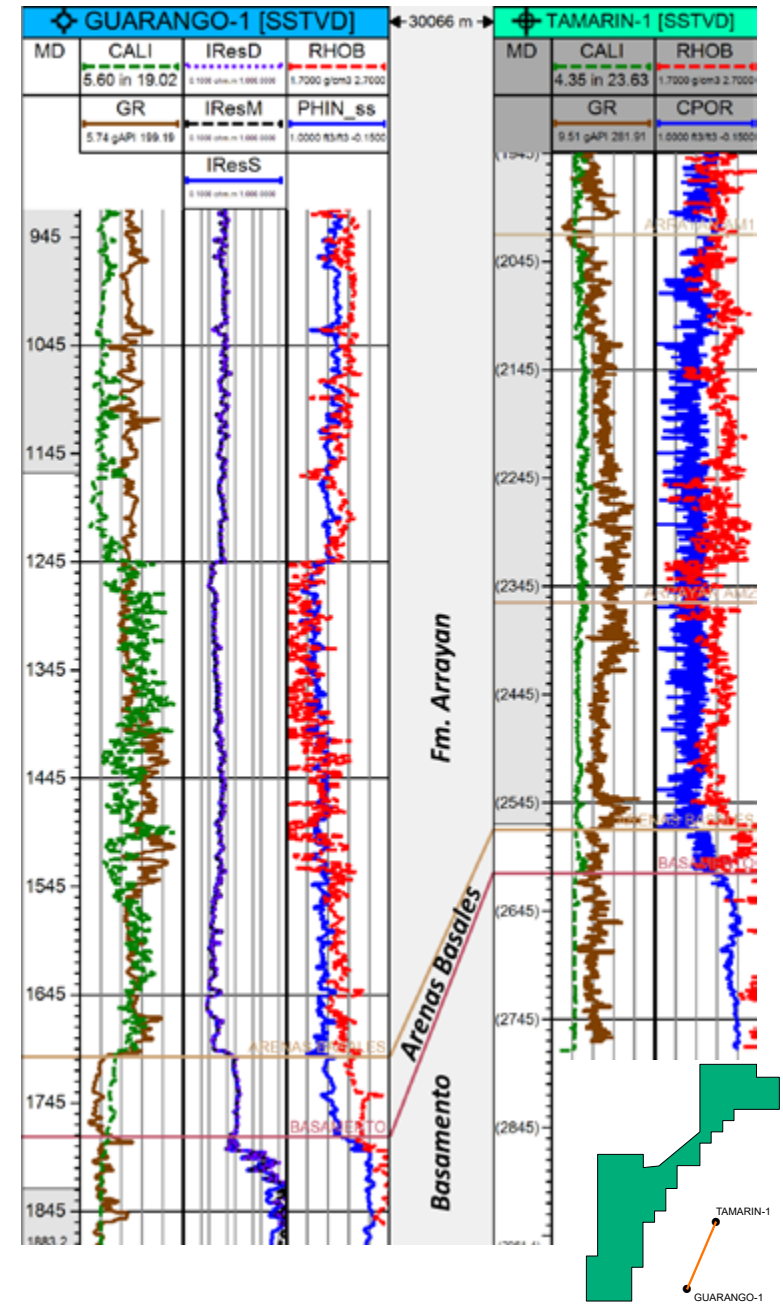
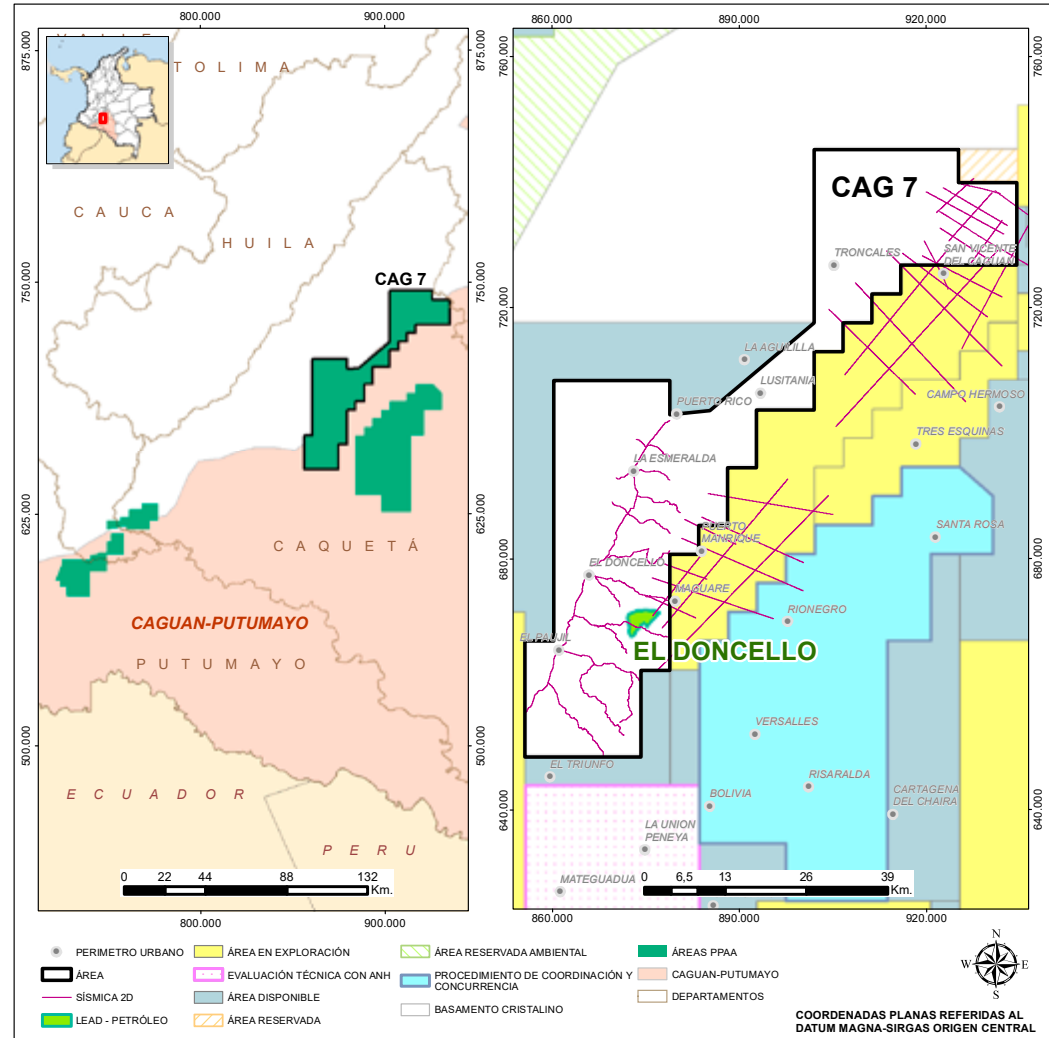
OPORTUNIDAD PUERTO RICO NORTE

RECURSOS	AREA	ARENAS BASALES
	CAG7	Aceite in situ -OOIP-
CUENCA CAGUÁN PUTUMAYO	(MMbbls)	
P10	96	

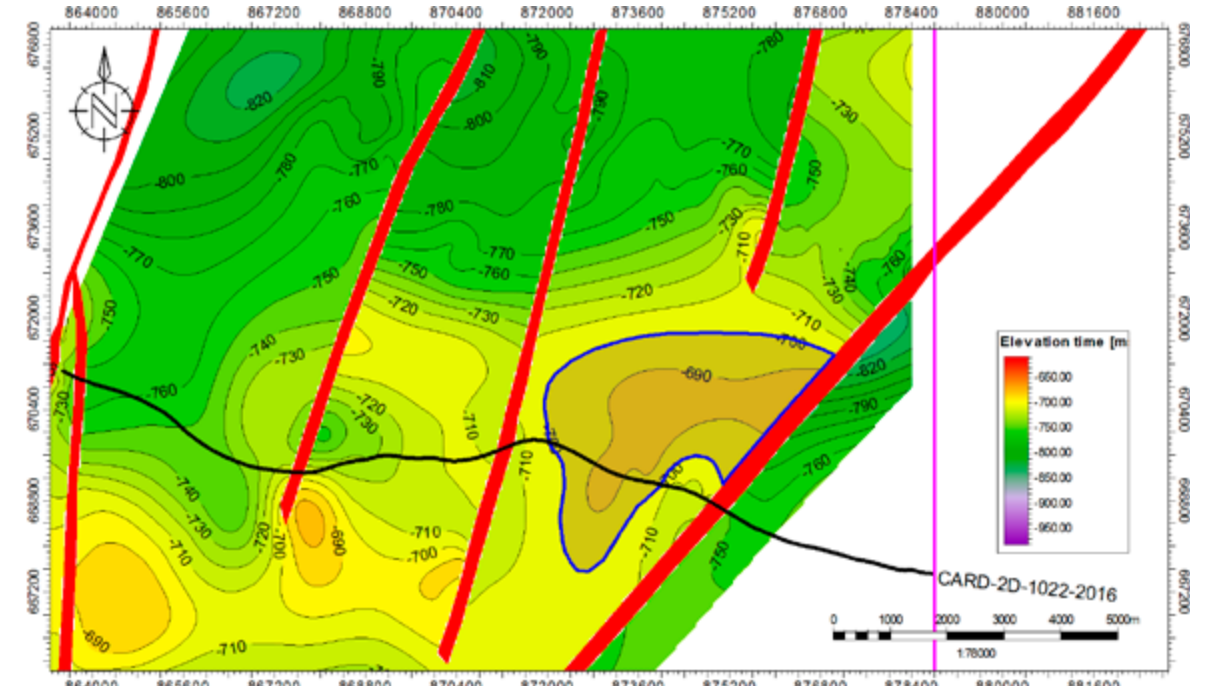
**ÁREA CAG - 7
DATOS GENERALES**

Oportunidad: CAG7_El Doncello
Objetivo: Arenas Basales
ÁREA P10: 2819 Acres
PROF. AL TOPE DEL RESERVOIRIO (ft): 2770
PROFUNDIDAD FINAL (ft): 2820

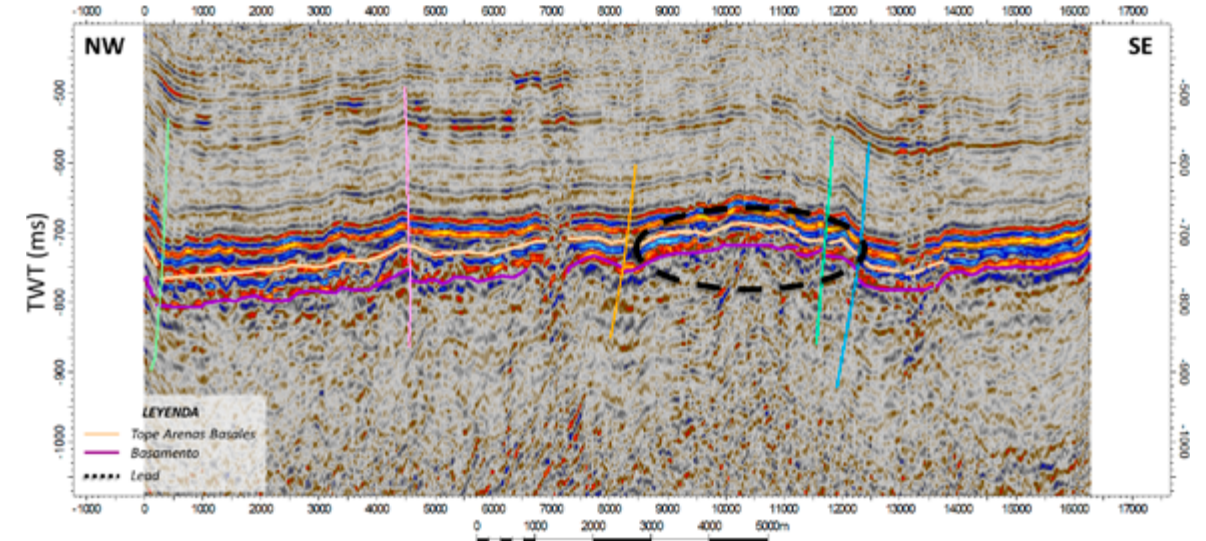
TRAMPA: Anticlinal Fallado
SELLO LATERAL: Niveles arcillosos de la Formación Arrayan
SELLO VERTICAL: Lutitas y arcillolitas de la Formación Arrayan
ROCA MADRE: Formación Villeta (VSM)
RIESGO PRINCIPAL: Reservoirio



Correlación pozos Guarango-1 y Tamarin-1



Mapa en TWT (ms) al tope de las Arenas Basales



Línea sísmica de buzamiento CARD-2D-2016-1022

ANÁLISIS DE RIESGO

CAG-7 "Oportunidad El Doncello"

		Arenas Basales
A. RESERVOIRIO		0,5
1	Existencia	0,5
2	Calidad	0,5
3	Comportamiento	0,5
B. TRAMPA		0,6
1	Existencia	0,8
2	Sello al Tope (Existe)	0,6
3	Integridad del Sello	0,7
4	Sello en la lateral	0,8
5	No Rebose	0,7
6	No Fuga	0,6
C. CARGA		0,6
1	Roca Madre	0,8
2	Sincronización	0,8
3	Madurez	0,7
4	Migración Lateral	0,6
5	Migración Vertical	0,6
D. RETENCIÓN		0,6
1	Biodegradación	0,7
2	Basculamiento	0,6
3	Perdida de Sello	0,6
PROBABILIDAD DE ÉXITO		10,8%
RIESGO GEOLÓGICO		89,2%

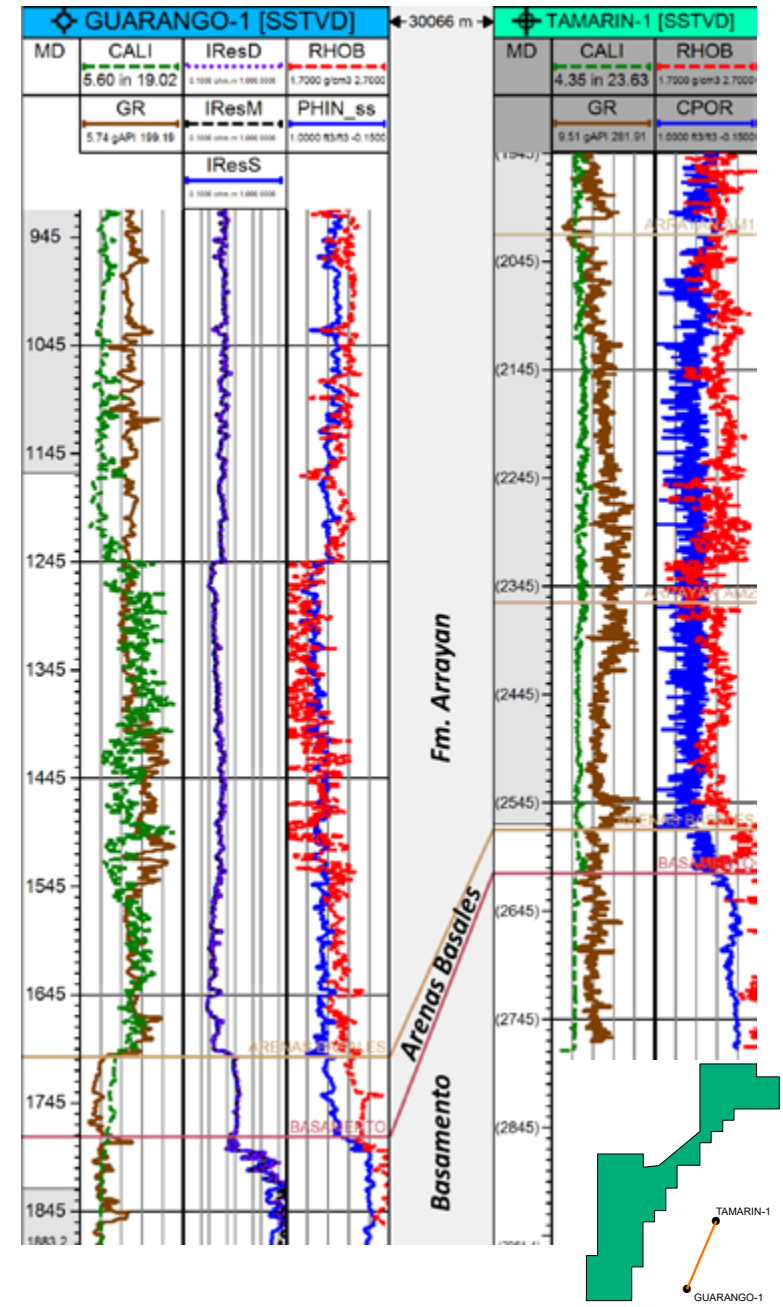
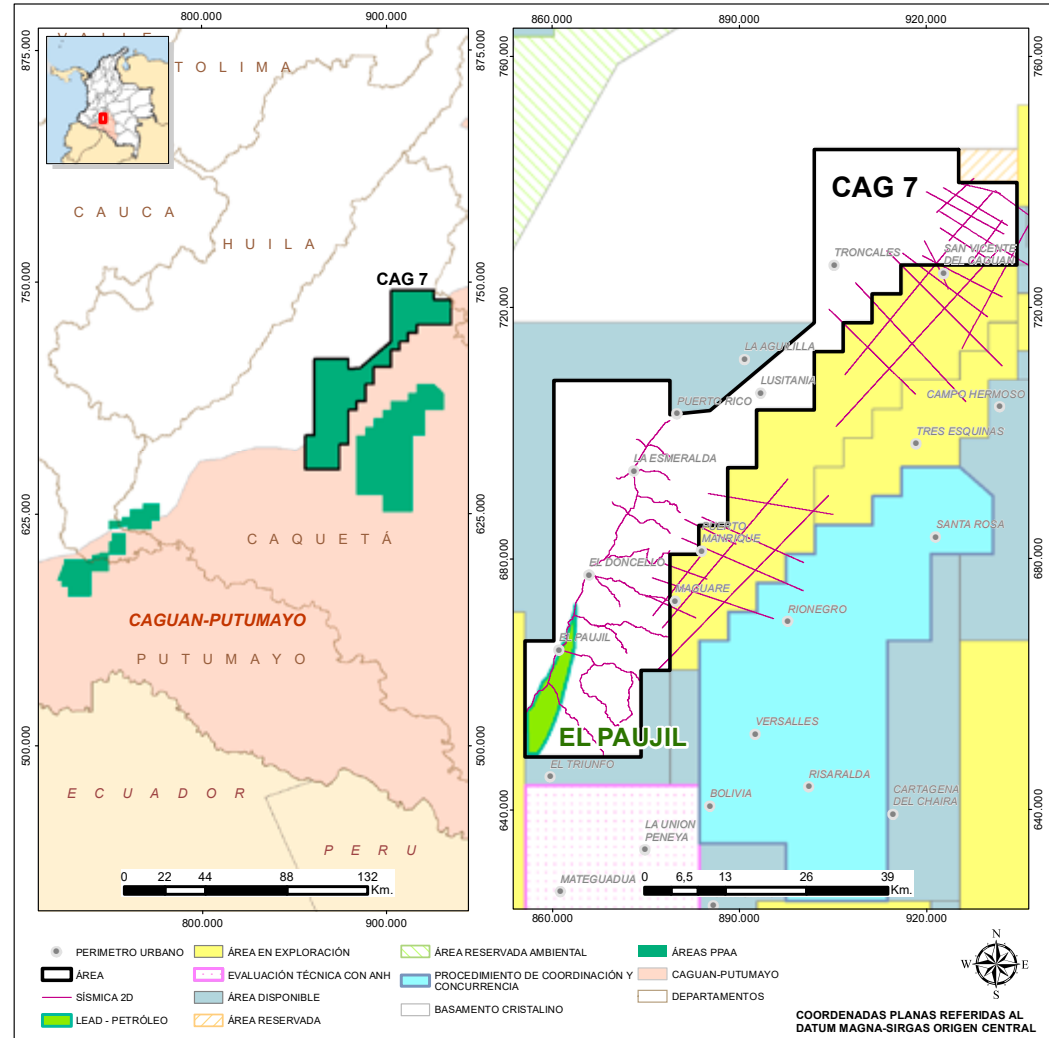
OPORTUNIDAD EL DONCELLO

RECURSOS	AREA	ARENAS BASALES
	CAG7	Aceite in situ -OOIP-
	CUENCA CAGUÁN PUTUMAYO	(MMbbls)
	P90	4,5
	P50	26,8
	P10	110,5

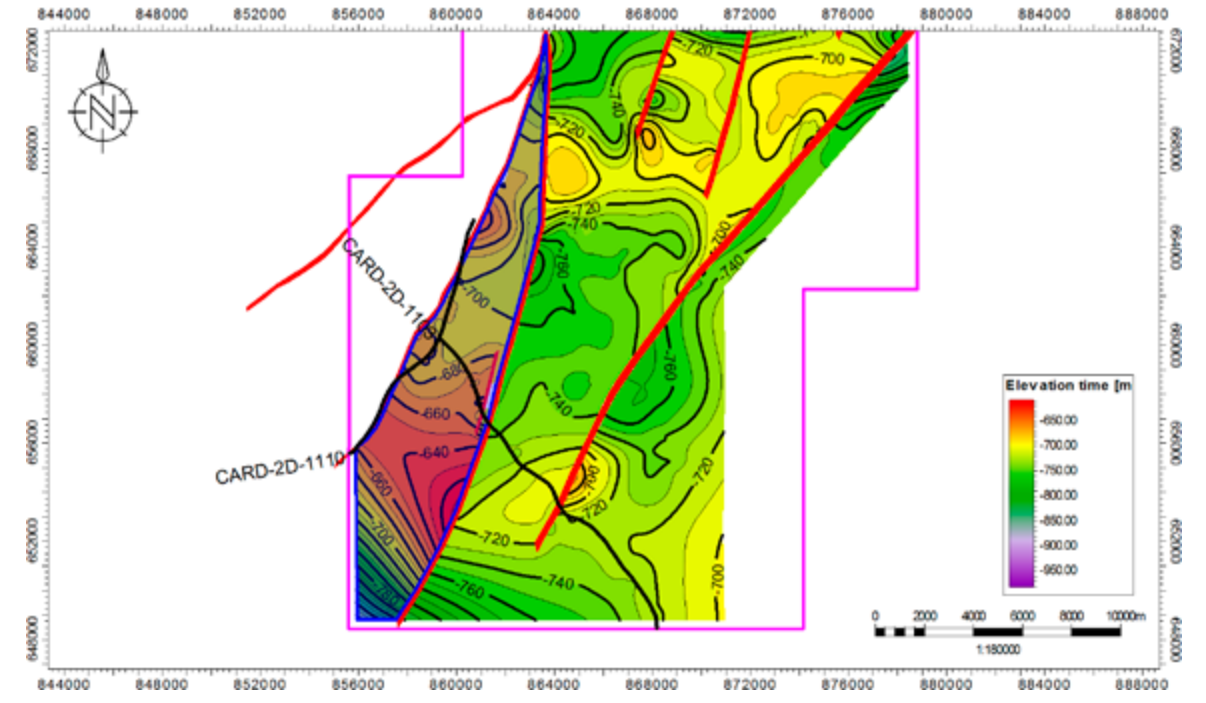
**ÁREA CAG - 7
DATOS GENERALES**

Oportunidad: CAG7_El Paujil
Objetivo: Arenas Basales
ÁREA P10: 16044 Acres
PROF. AL TOPE DEL RESERVORIO (ft): 2730
PROFUNDIDAD FINAL (ft): 2790

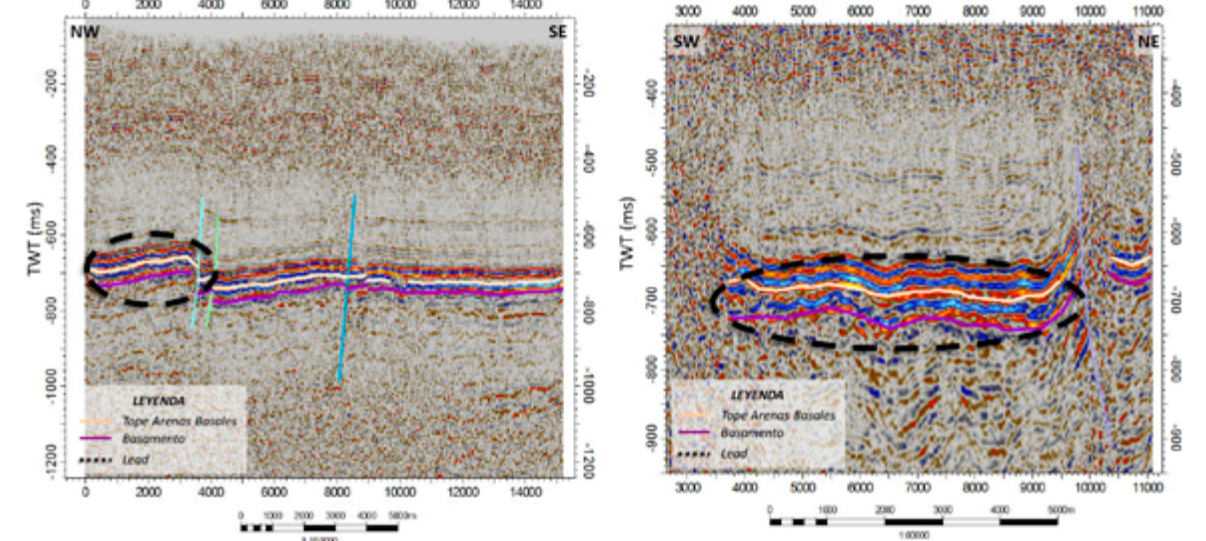
TRAMPA: Anticlinal Fallado
SELLO LATERAL: Niveles arcillosos de la Formación Arrayan
SELLO VERTICAL: Lutitas y arcillolitas de la Formación Arrayan
ROCA MADRE: Formación Villeta (VSM)
RIESGO PRINCIPAL: Reservorio



Correlación pozos Guarango-1 y Tamarin-1



Mapa en TWT (ms) al tope de las Arenas Basales



Línea sísmica de buzamiento CARD-2D-2016-1103

Línea sísmica de rumbo CARD-2D-2016-1110

ANÁLISIS DE RIESGO

CAG-7 "Oportunidad El Paujil"

		Arenas Basales
A. RESERVORIO		0,5
1	Existencia	0,5
2	Calidad	0,5
3	Comportamiento	0,5
B. TRAMPA		0,5
1	Existencia	0,5
2	Sello al Tope (Existe)	0,5
3	Integridad del Sello	0,5
4	Sello en la lateral	0,5
5	No Rebose	0,5
6	No Fuga	0,5
C. CARGA		0,8
1	Roca Madre	0,8
2	Sincronización	0,8
3	Madurez	0,8
4	Migración Lateral	0,8
5	Migración Vertical	0,8
D. RETENCIÓN		0,5
1	Biodegradación	0,5
2	Basculamiento	0,5
3	Perdida de Sello	0,5
PROBABILIDAD DE ÉXITO		10,0%
RIESGO GEOLÓGICO		90,0%

OPORTUNIDAD EL PAUJIL

RECURSOS	AREA	ARENAS BASALES
	CAG7	<i>Acéite in situ</i> -OOIP-
CUENCA CAGUÁN PUTUMAYO	(MMbbls)	
P10	417	