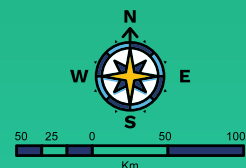




PROCESO PERMANENTE DE ASIGNACIÓN DE ÁREAS SEGUNDO CICLO


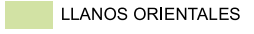

CUENCAS SEDIMENTARIAS LLANOS ORIENTALES Y CAGUÁN PUTUMAYO



ÁREAS PROPUESTAS

-  EMERGENTE
-  MADURA

CUENCAS SEDIMENTARIAS

-  CAGUÁN-PUTUMAYO
-  LLANOS ORIENTALES
-  LÍMITE DEPARTAMENTAL



Proceso Permanente de Asignación de Áreas

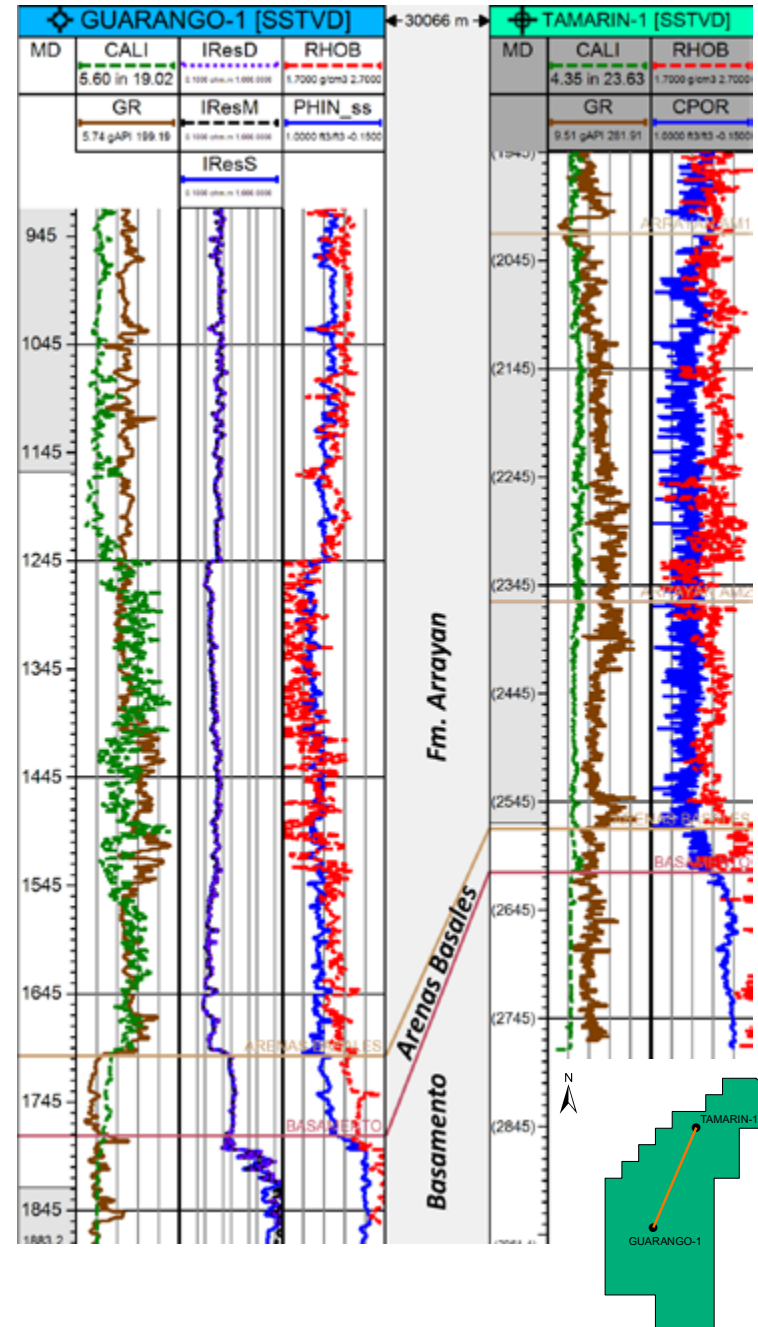
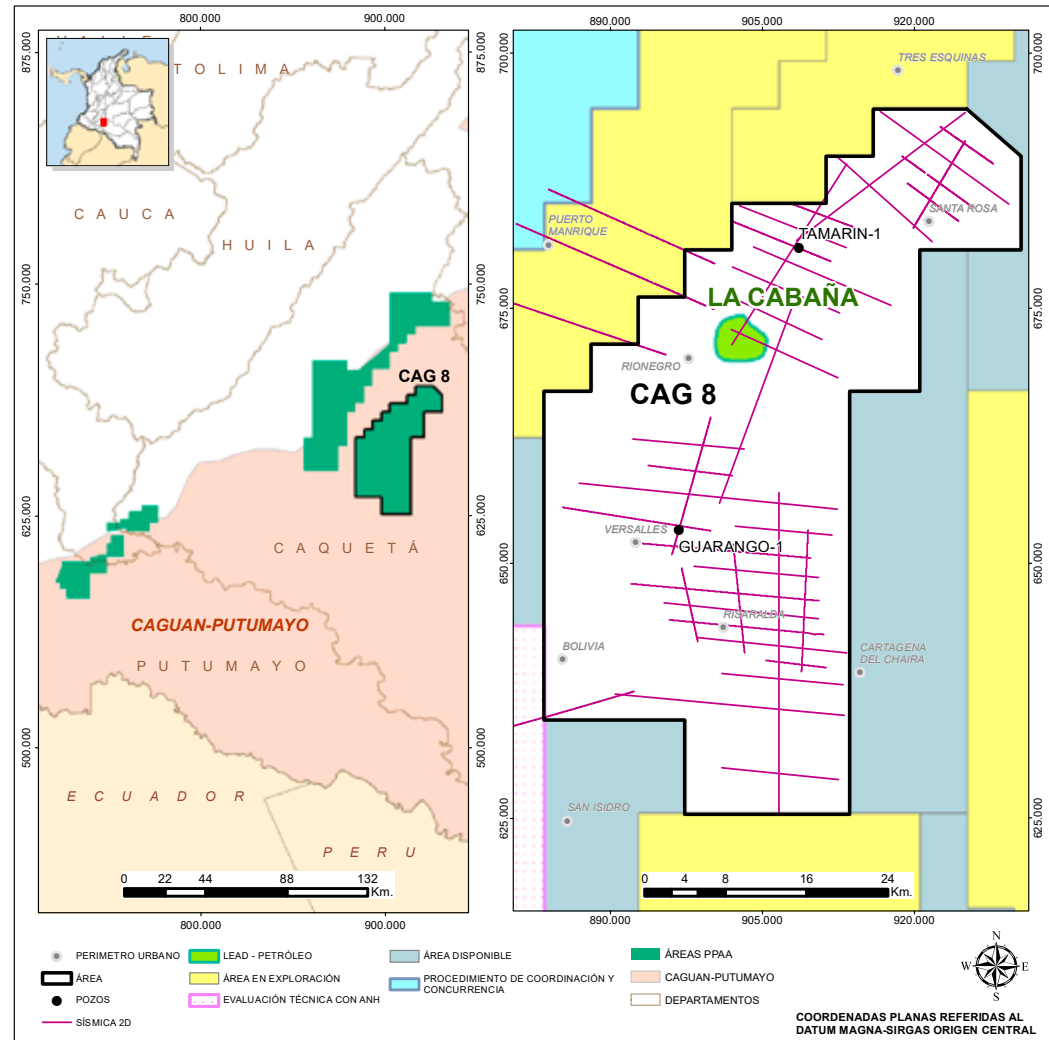


Caguán
CAG 8

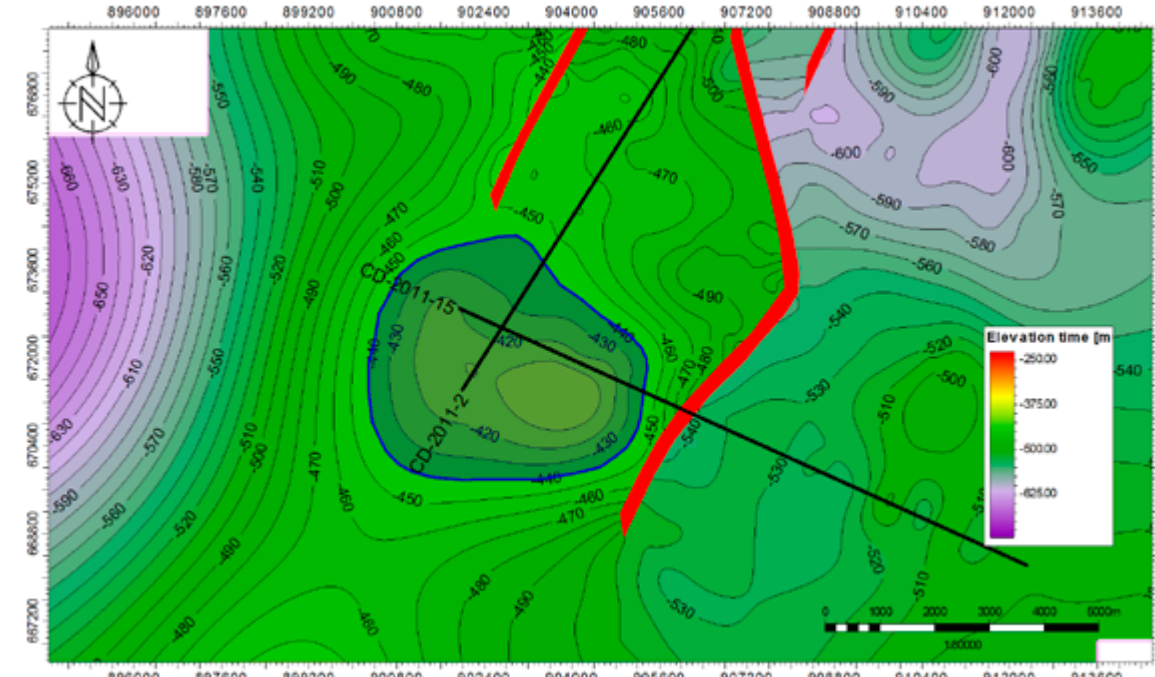
**ÁREA CAG - 8
DATOS GENERALES**

Leads: CAG8_La Cabaña
Objetivo: Arenas Basales
ÁREA P10: 4334 Acres
PROF. AL TOPE DEL RESERVOIRIO (ft): 1910
PROFUNDIDAD FINAL (ft): 2020

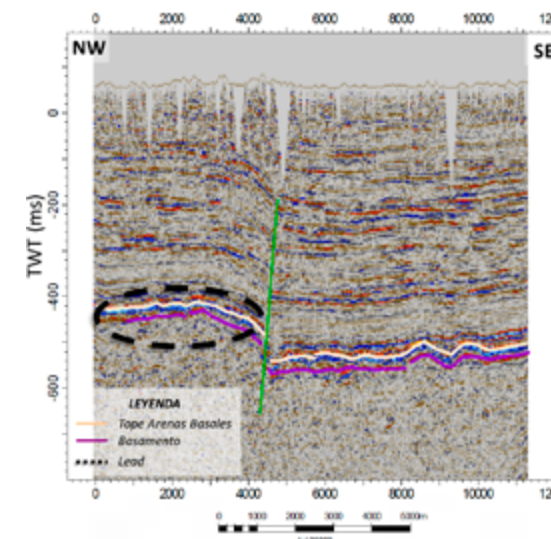
TRAMPA: Anticlinal con cierre en cuatro direcciones
SELLO LATERAL: Niveles arcillosos de la Formación Arrayan
SELLO VERTICAL: Lutitas y arcillolitas de la Formación Arrayan
ROCA MADRE: Formación Villeta (VSM)
RIESGO PRINCIPAL: Reservoirio



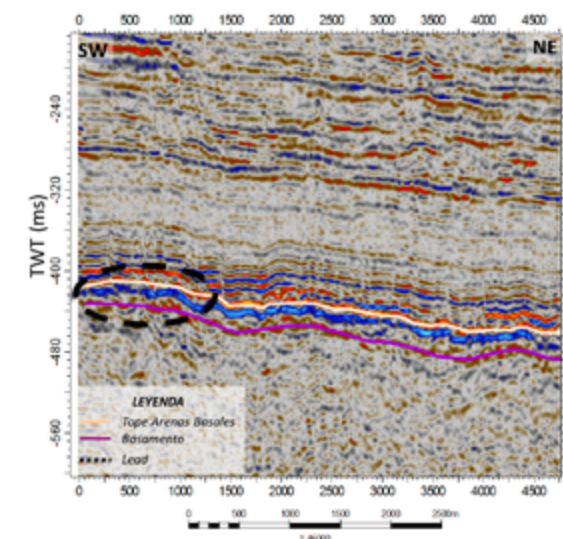
Correlación pozos Guarango-1 y Tamarin-1



Mapa en TWT (ms) al tope de las Arenas Basales



Línea sísmica de buzamiento CD-2011-15



Línea sísmica de rumbo CD-2011-2

ANÁLISIS DE RIESGO

CAG-8 "La Cabaña"

Arenas Basales		
A. RESERVOIRIO		0,5
1	Existencia	0,5
2	Calidad	0,5
3	Comportamiento	0,5
B. TRAMPA		0,6
1	Existencia	0,8
2	Sello al Tope (Existe)	0,6
3	Integridad del Sello	0,9
4	Sello en la lateral	0,8
5	No Rebose	0,7
6	No Fuga	0,6
C. CARGA		0,7
1	Roca Madre	0,9
2	Sincronización	0,8
3	Madurez	0,8
4	Migración Lateral	0,7
5	Migración Vertical	0,8
D. RETENCIÓN		0,7
1	Biodegradación	0,8
2	Basculamiento	0,9
3	Perdida de Sello	0,7
PROBABILIDAD DE ÉXITO		14,7%
RIESGO GEOLÓGICO		85,3%

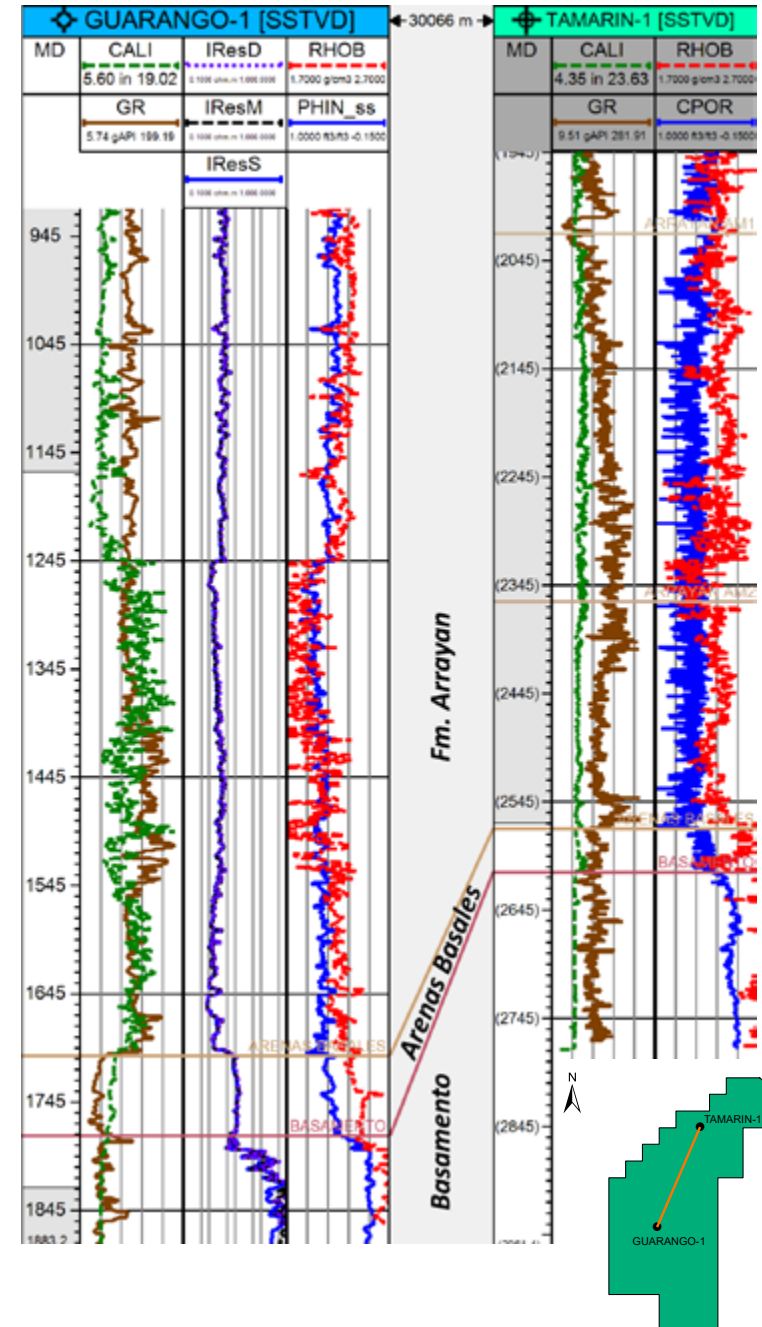
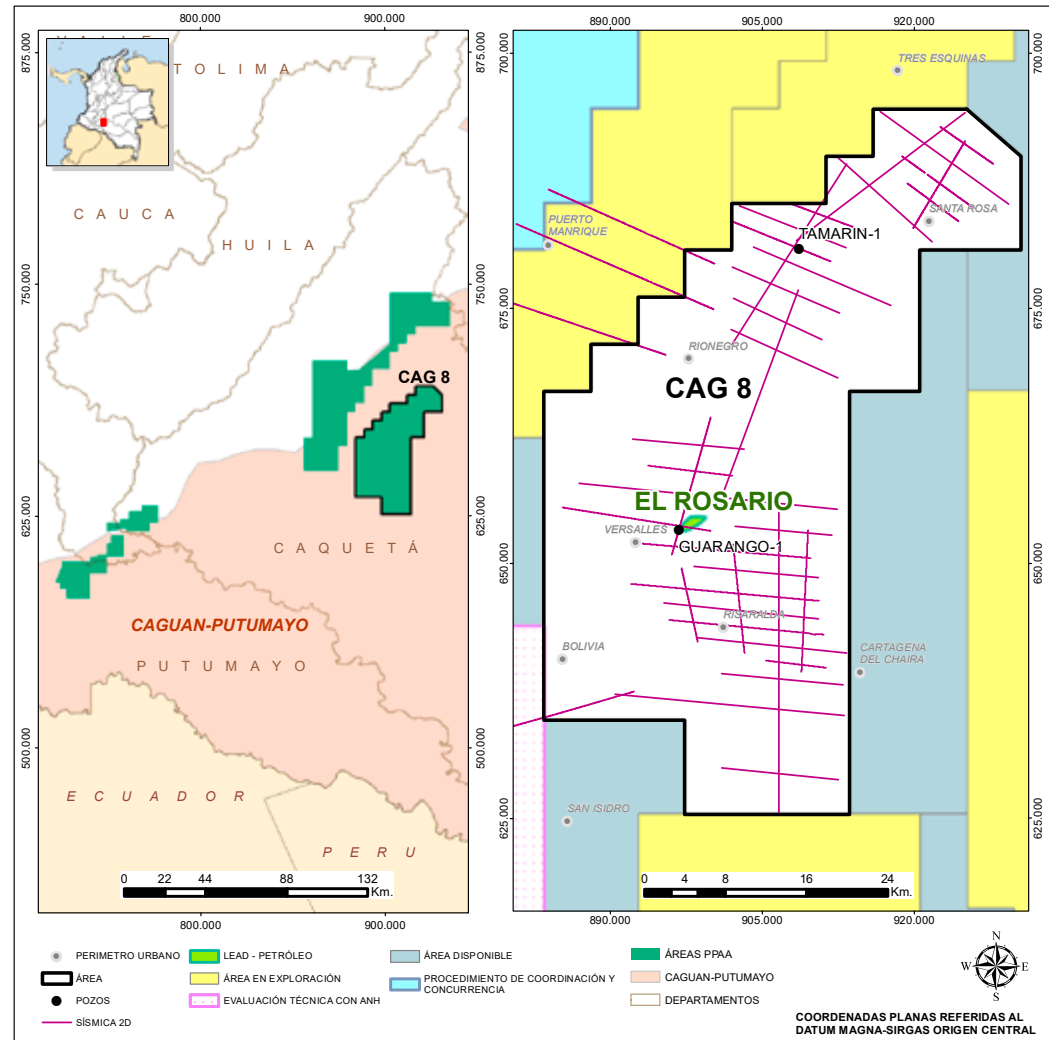
LA CABAÑA

RECURSOS	AREA	ARENAS BASALES
	CAG8	Aceite in situ -OOIP-
	CUENCA CAGUÁN PUTUMAYO	(MMbbls)
	P90	7
	P50	41,2
	P10	169,9

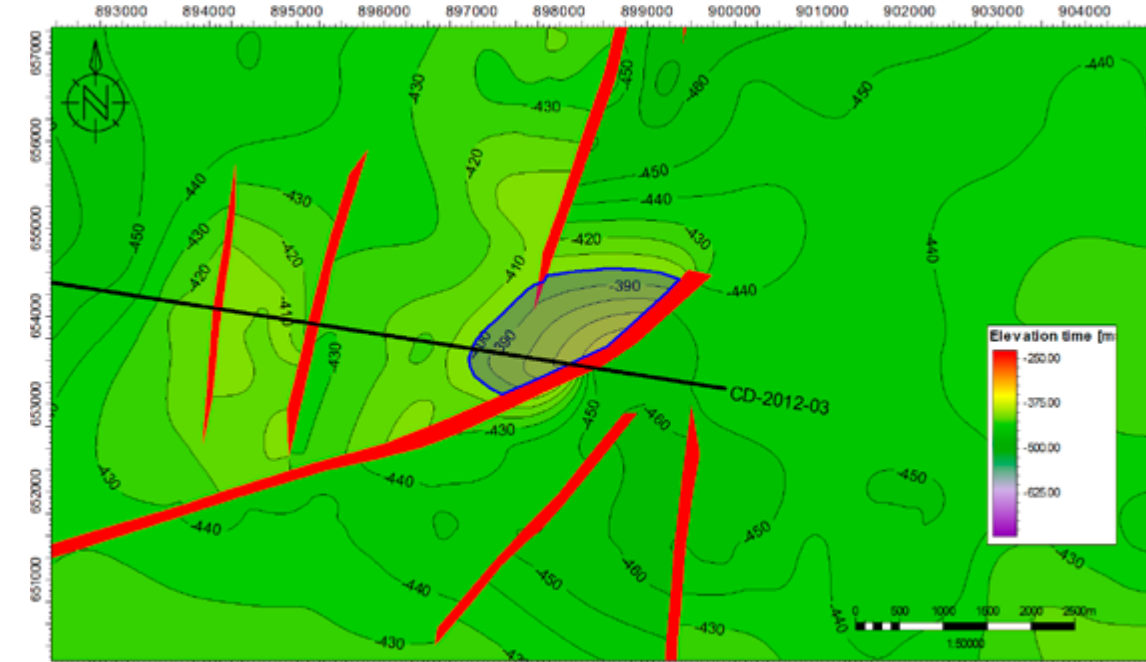
**ÁREA CAG - 8
DATOS GENERALES**

Oportunidad: CAG8_El Rosario
Objetivo: Arenas Basales
ÁREA P10: 457 Acres
PROF. AL TOPE DEL RESERVOIRIO (ft): 1706
PROFUNDIDAD FINAL (ft): 1820

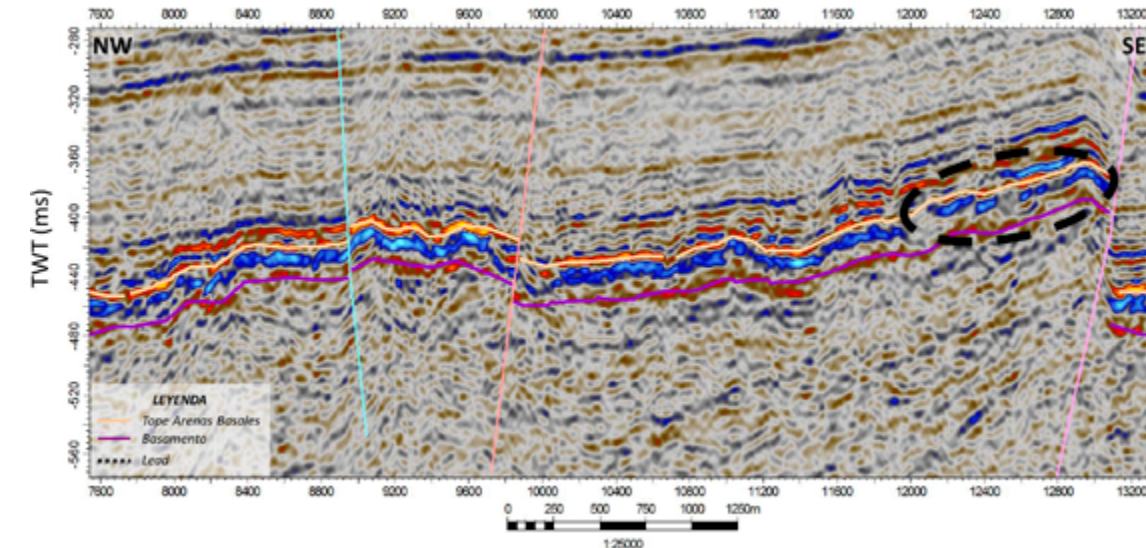
TRAMPA: Anticlinal Fallado
SELLO LATERAL: Niveles arcillosos de la Formación Arrayan
SELLO VERTICAL: Lutitas y arcillolitas de la Formación Arrayan
ROCA MADRE: Formación Villeta (VSM)
RIESGO PRINCIPAL: Reservoirio



Correlación pozos Guarango-1 y Tamarin-1



Mapa en TWT (ms) al tope de las Arenas Basales



Línea sísmica CD-2012-03

ANÁLISIS DE RIESGO

CAG-8 "Oportunidad El Rosario"

		Arenas Basales
A. RESERVOIRIO		0,5
1	Existencia	0,5
2	Calidad	0,5
3	Comportamiento	0,5
B. TRAMPA		0,6
1	Existencia	0,6
2	Sello al Tope (Existe)	0,7
3	Integridad del Sello	0,7
4	Sello en la lateral	0,6
5	No Rebose	0,7
6	No Fuga	0,7
C. CARGA		0,7
1	Roca Madre	0,9
2	Sincronización	0,9
3	Madurez	0,7
4	Migración Lateral	0,8
5	Migración Vertical	0,8
D. RETENCIÓN		0,6
1	Biodegradación	0,6
2	Basculamiento	0,7
3	Perdida de Sello	0,7
PROBABILIDAD DE ÉXITO		12,6%
RIESGO GEOLÓGICO		87,4%

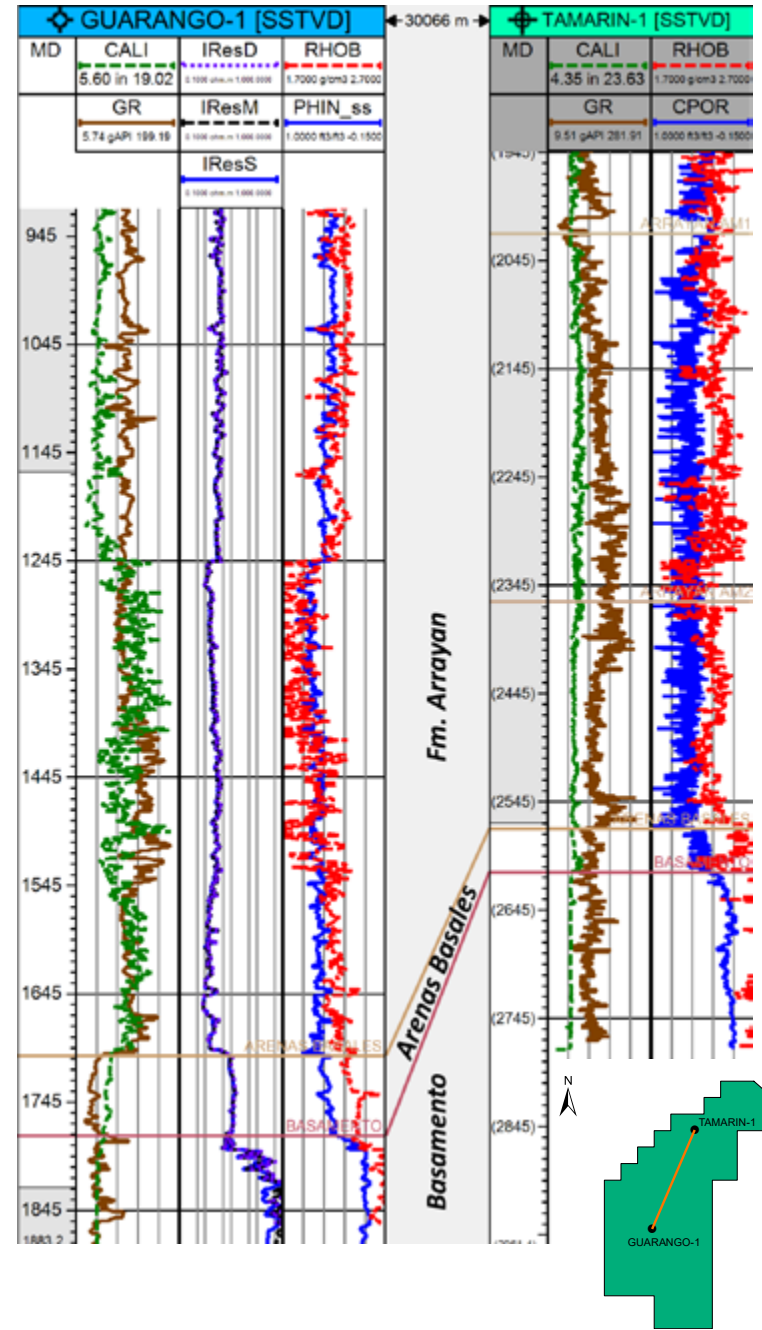
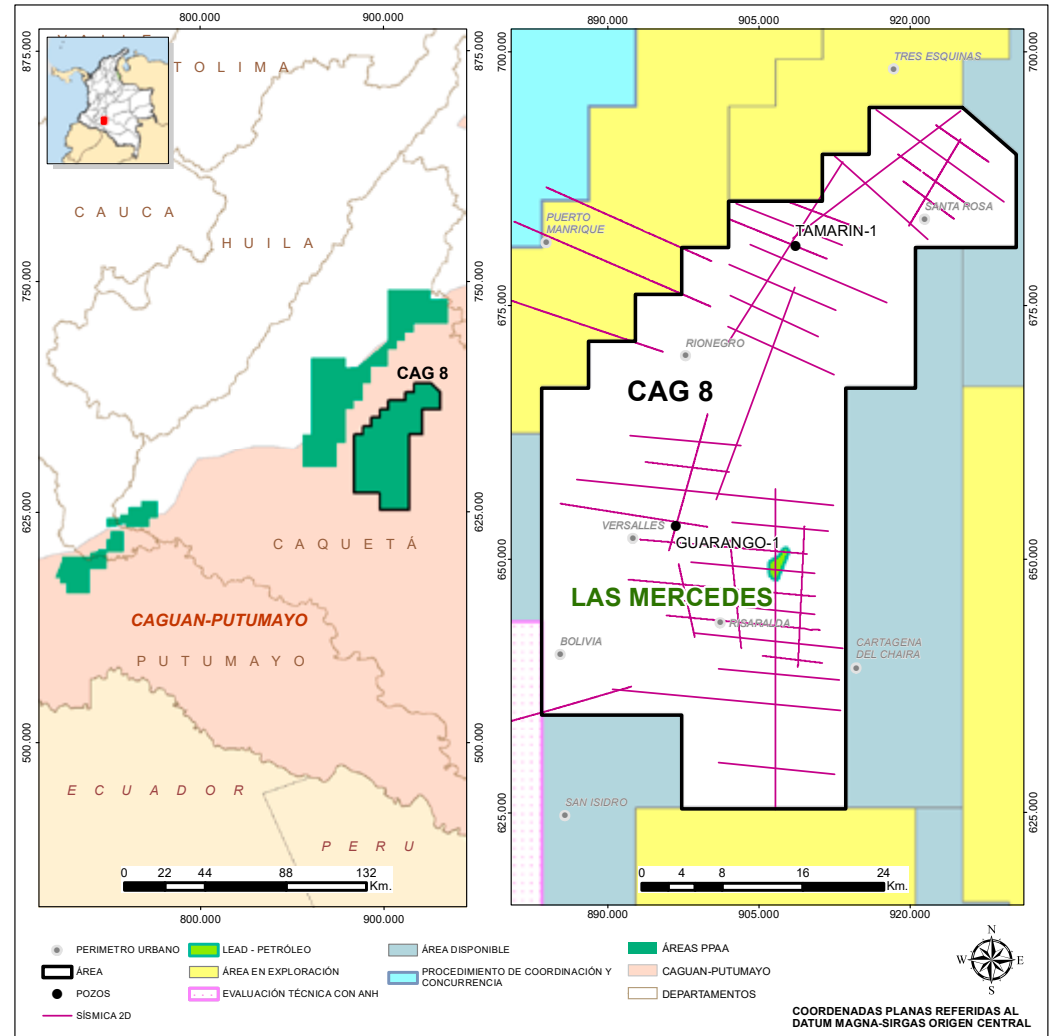
OPORTUNIDAD EL ROSARIO

RECURSOS	AREA	ARENAS BASALES
	CAG8	Aceite in situ -OOIP-
	CUENCA CAGUÁN PUTUMAYO	(MMbbls)
	P90	0,7
	P50	4,4
	P10	14,3

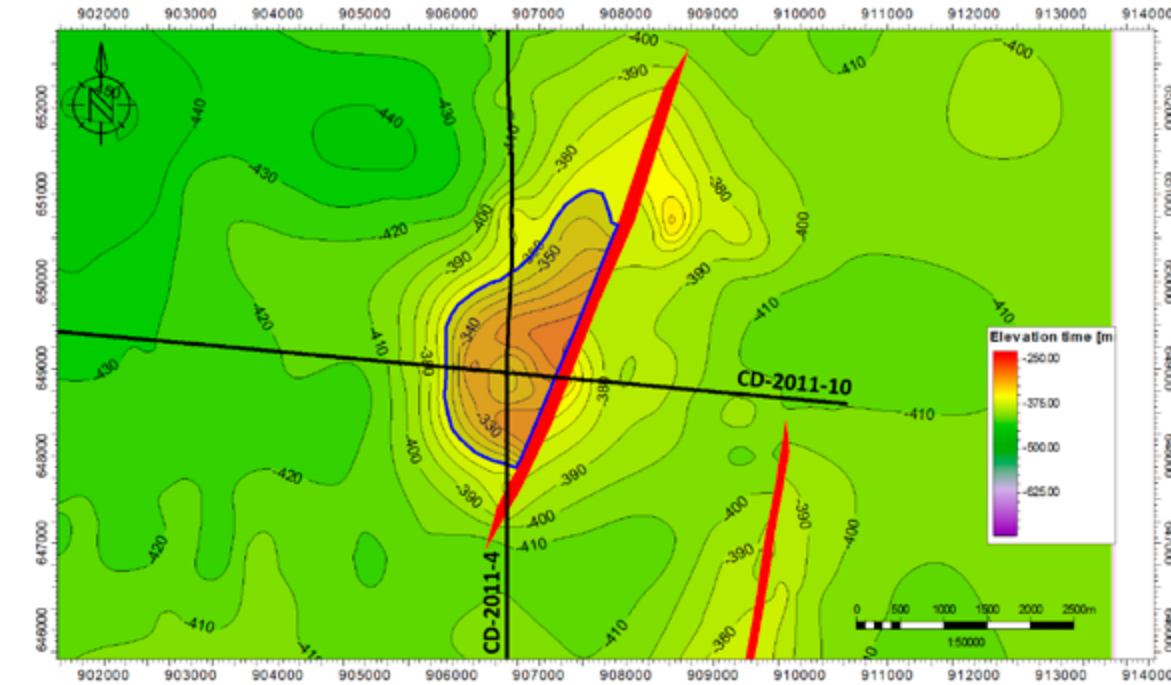
**ÁREA CAG - 8
DATOS GENERALES**

Leads: CAG8_Las Mercedes
Objetivo: Arenas Basales
ÁREA P10: 791 Acres
PROF. AL TOPE DEL RESERVOIRIO (ft): 1490
PROFUNDIDAD FINAL (ft): 1600

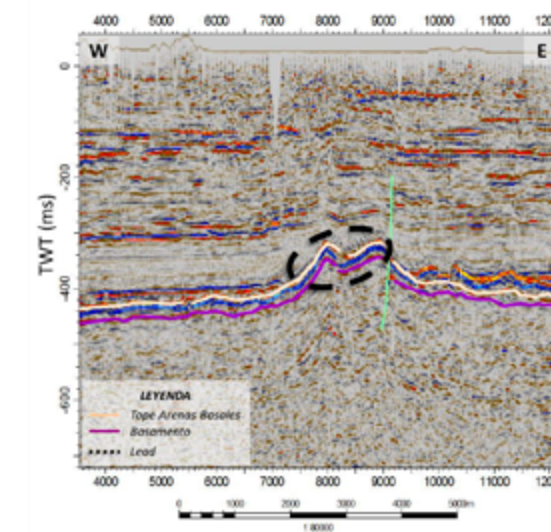
TRAMPA: Anticlinal Fallado
SELLO LATERAL: Niveles arcillosos de la Formación Arrayan
SELLO VERTICAL: Lutitas y arcillolitas de la Formación Arrayan
ROCA MADRE: Formación Villeta (VSM)
RIESGO PRINCIPAL: Reservoirio



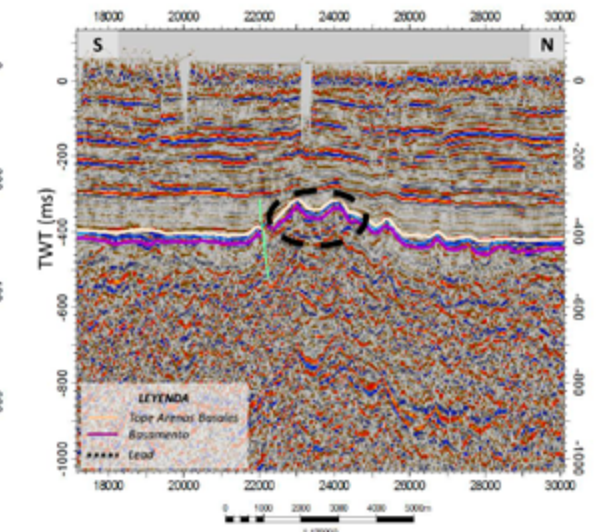
Correlación pozos Guarango-1 y Tamarin-1



Mapa en TWT (ms) al tope de las Arenas Basales



Línea sísmica de buzamiento CD-2011-10



Línea sísmica de rumbo CD-2011-4

ANÁLISIS DE RIESGO

CAG-8 "Las Mercedes"

		Arenas Basales
A. RESERVOIRIO		0,5
1	Existencia	0,5
2	Calidad	0,5
3	Comportamiento	0,5
B. TRAMPA		0,6
1	Existencia	0,6
2	Sello al Tope (Existe)	0,9
3	Integridad del Sello	0,8
4	Sello en la lateral	0,8
5	No Rebose	0,8
6	No Fuga	0,8
C. CARGA		0,7
1	Roca Madre	0,8
2	Sincronización	0,8
3	Madurez	0,7
4	Migración Lateral	0,9
5	Migración Vertical	0,9
D. RETENCIÓN		0,7
1	Biodegradación	0,9
2	Basculamiento	0,7
3	Perdida de Sello	0,8
PROBABILIDAD DE ÉXITO		14,7%
RIESGO GEOLÓGICO		85,3%

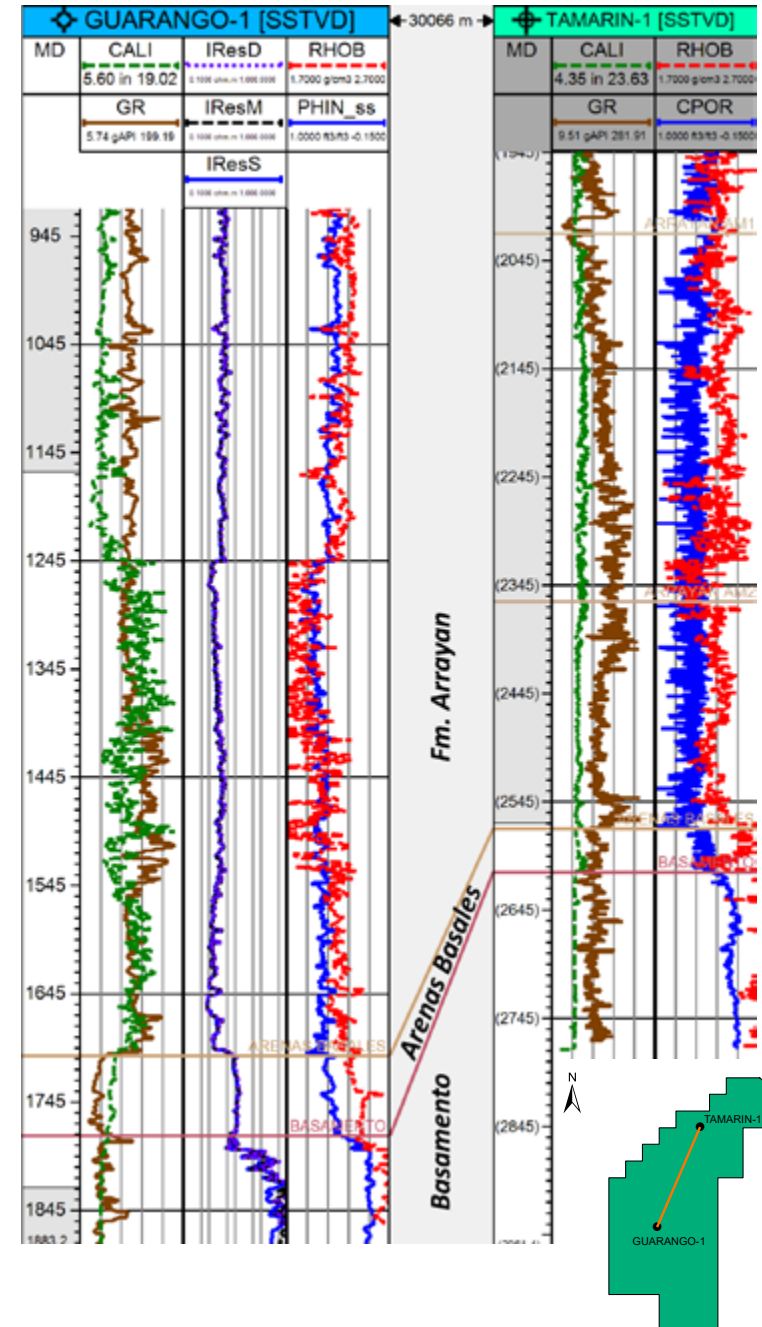
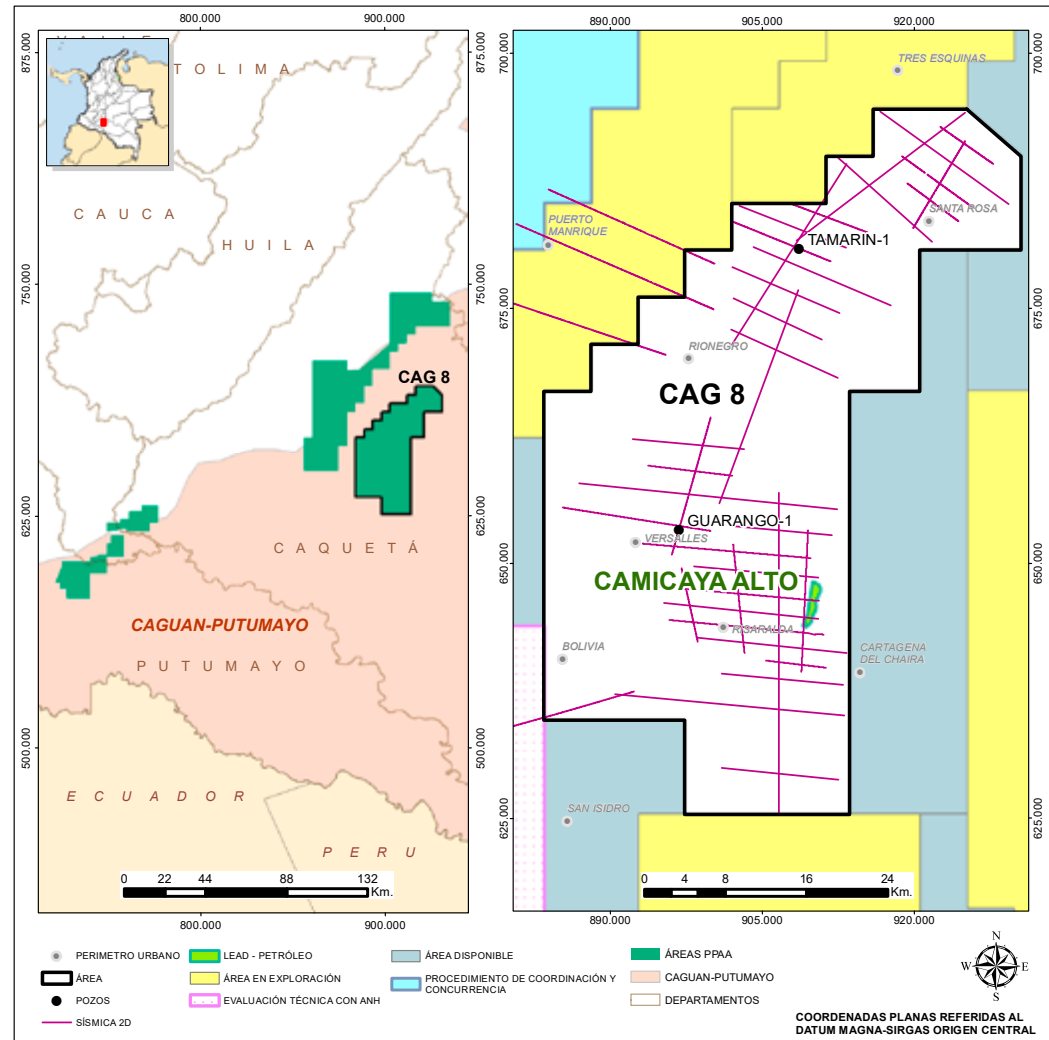
LAS MERCEDES

RECURSOS	AREA	ARENAS BASALES
	CAG8	Aceite in situ -OOIP-
CUENCA CAGUAN PUTUMAYO	(MMbbls)	
P90	2	
P50	11,6	
P10	30,9	

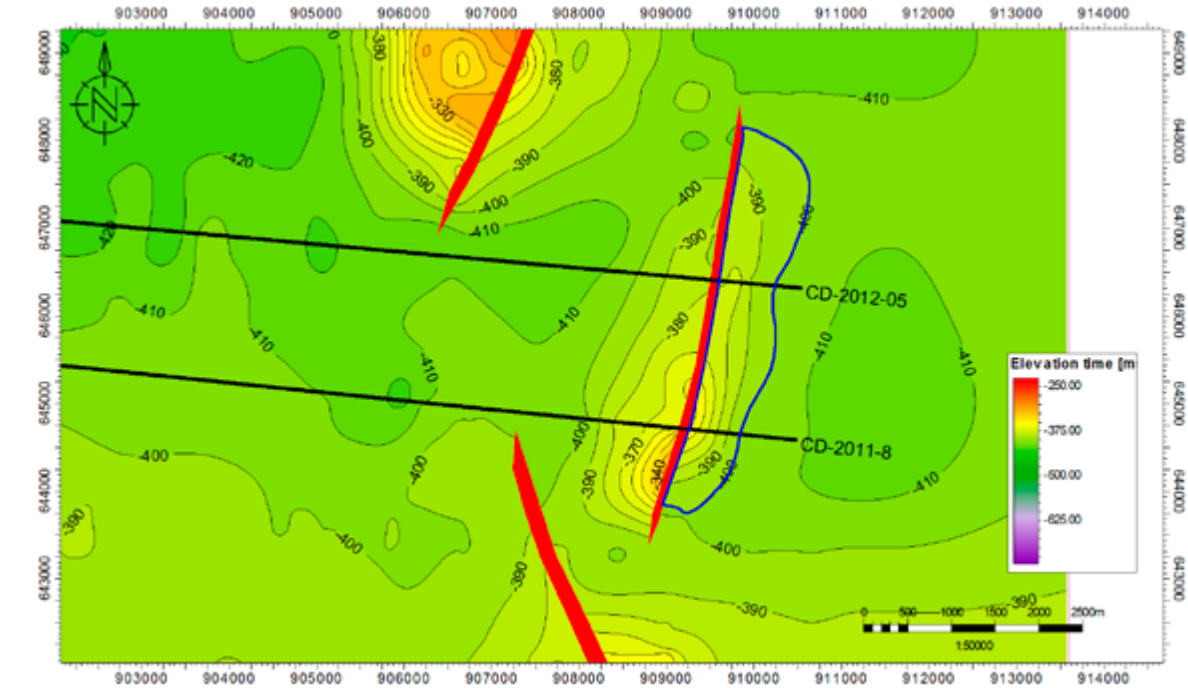
**ÁREA CAG - 8
DATOS GENERALES**

Leads: CAG8_Camicaya Alto
Objetivo: Arenas Basales
ÁREA P10: 739 Acres
PROF. AL TOPE DEL RESERVOIRIO (ft): 1700
PROFUNDIDAD FINAL (ft): 1820

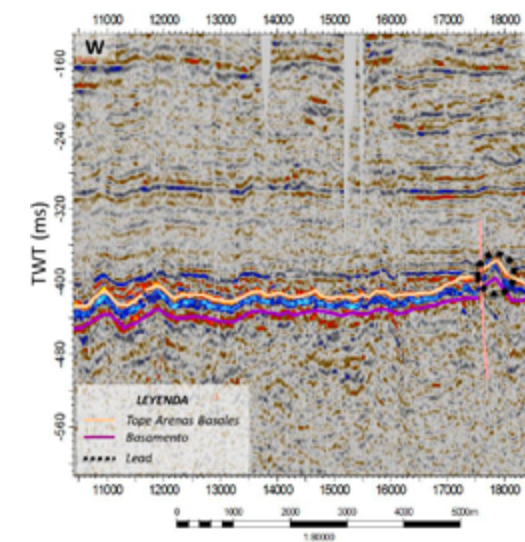
TRAMPA: Anticlinal Fallado
SELLO LATERAL: Niveles arcillosos de la Formación Arrayan
SELLO VERTICAL: Lutitas y arcillolitas de la Formación Arrayan
ROCA MADRE: Formación Villeta (VSM)
RIESGO PRINCIPAL: Reservoirio



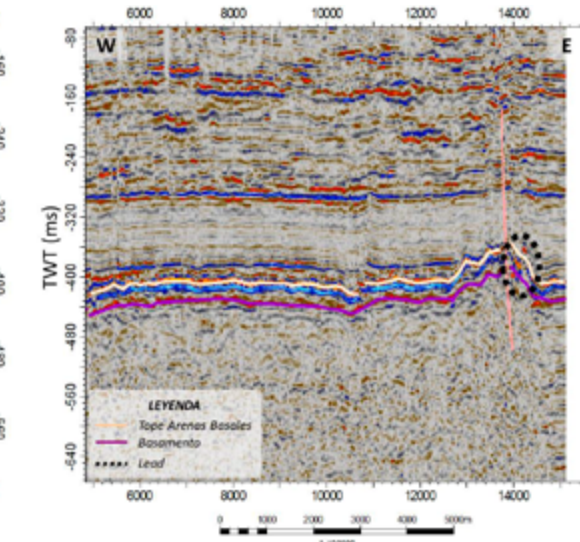
Correlación pozos Guarango-1 y Tamarin-1



Mapa en TWT (ms) al tope de las Arenas Basales



Línea sísmica CD-2012-05. Norte



Línea sísmica CD-2011-08. Sur

ANÁLISIS DE RIESGO

CAG-8 "Camicaya Alto"

		Arenas Basales
A. RESERVOIRIO		0,5
1	Existencia	0,5
2	Calidad	0,5
3	Comportamiento	0,5
B. TRAMPA		0,6
1	Existencia	0,6
2	Sello al Tope (Existe)	0,7
3	Integridad del Sello	0,6
4	Sello en la lateral	0,7
5	No Rebose	0,7
6	No Fuga	0,6
C. CARGA		0,7
1	Roca Madre	0,8
2	Sincronización	0,8
3	Madurez	0,7
4	Migración Lateral	0,8
5	Migración Vertical	0,8
D. RETENCIÓN		0,6
1	Biodegradación	0,8
2	Basculamiento	0,6
3	Perdida de Sello	0,6
PROBABILIDAD DE ÉXITO		12,6%
RIESGO GEOLÓGICO		87,4%

CAMICAYA ALTO

RECURSOS	AREA	ARENAS BASALES
	CAG8	Aceite in situ -OOIP-
CUENCA CAGUÁN PUTUMAYO	(MMbbls)	
P90	0,7	
P50	5,8	
P10	28,9	