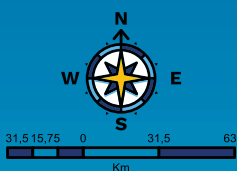



PROCESO PERMANENTE DE ASIGNACIÓN DE ÁREAS SEGUNDO CICLO




CUENCAS SEDIMENTARIAS GUAJIRA Y SINU OFFSHORE



ÁREAS PROPUESTAS

-  EMERGENTE

CUENCAS SEDIMENTARIAS

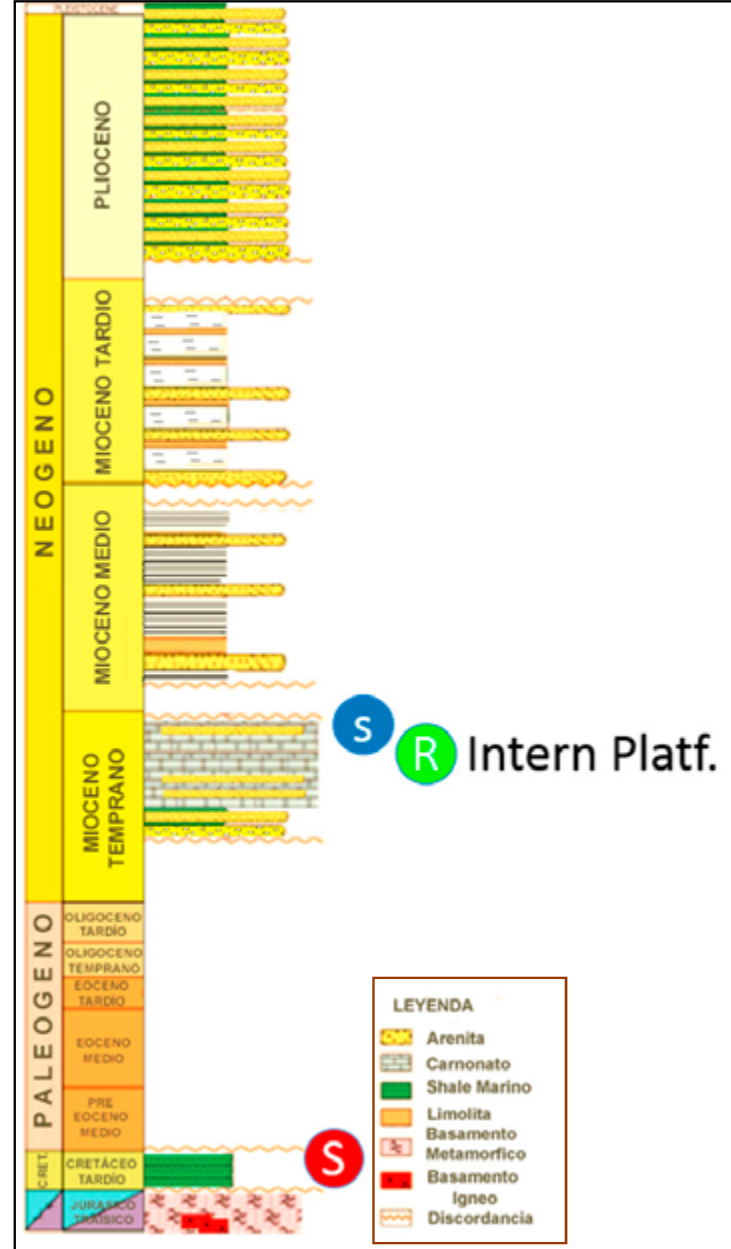
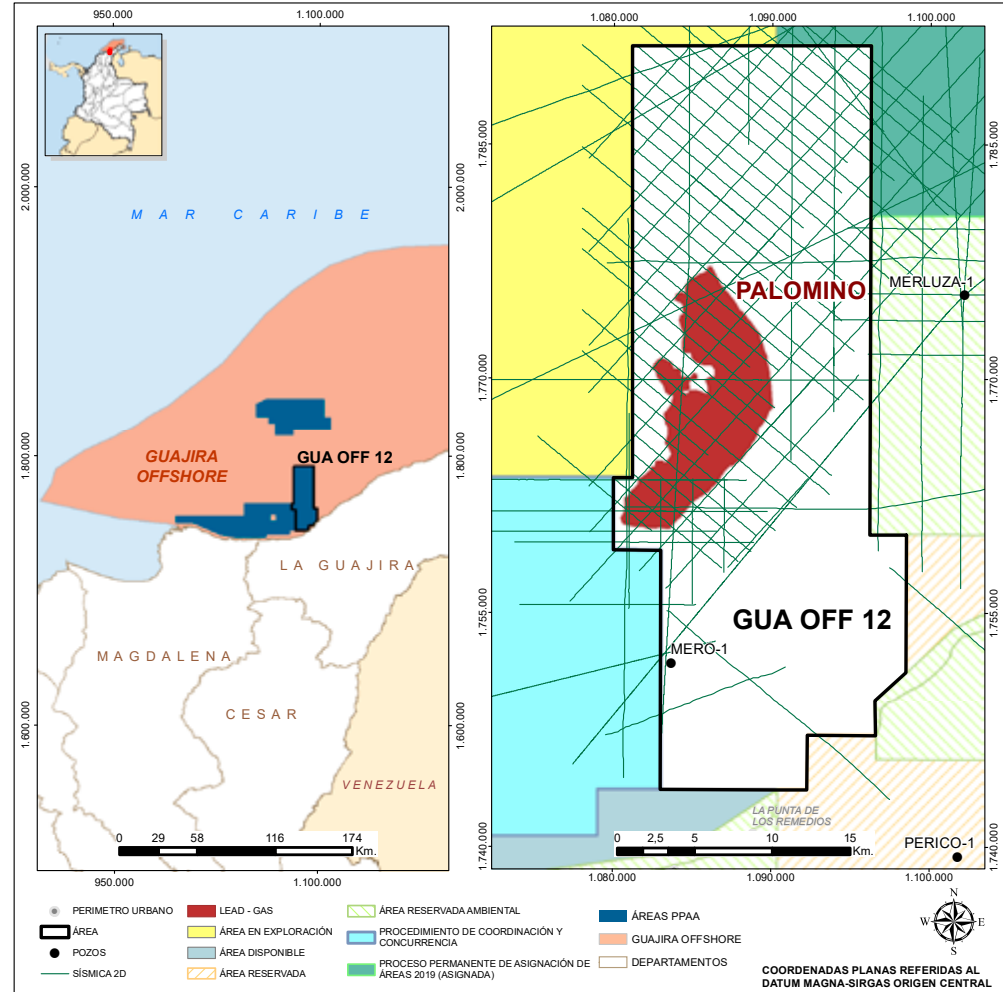
-  GUAJIRA OFFSHORE
-  SINU OFFSHORE
-  LÍMITE DEPARTAMENTAL



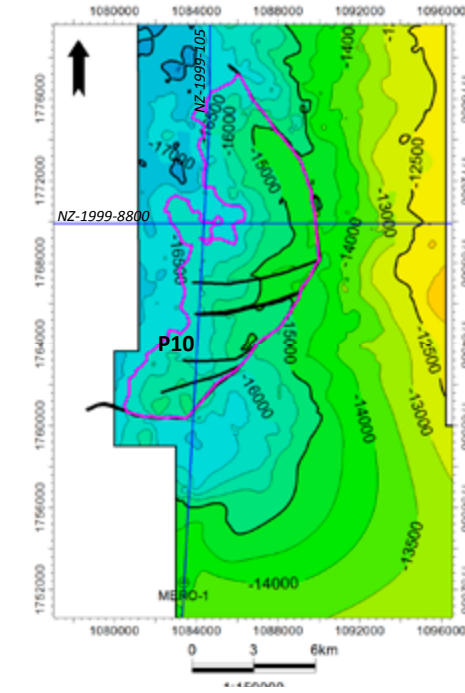
Guajira Offshore GUA OFF 12

**ÁREA GUA OFF 12
DATOS GENERALES**

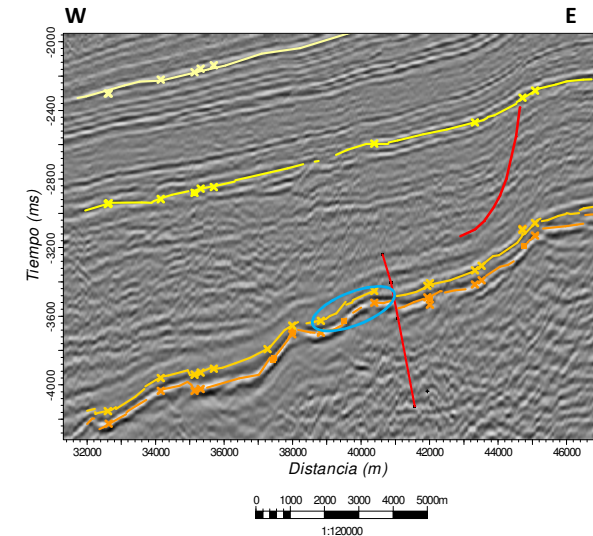
LEAD: Palomino	TRAMPA: Anticlinorio contra fallas antitéticas
OBJETIVO: Mioceno Inferior	SELLO LATERAL: Yuxtaposición arcillas del Mioceno Inferior y Mioceno Medio
ÁREA P10: 13569 Acres	SELLO VERTICAL: Arcillas intra Mioceno Inferior y del Mioceno Medio
PROF. AL TOPE DEL RESERVORIO (ft): 14350	ROCA MADRE: Cretácico ?
PROFUNDIDAD FINAL (ft): 14050	RIESGOS PRINCIPALES: Reservorio



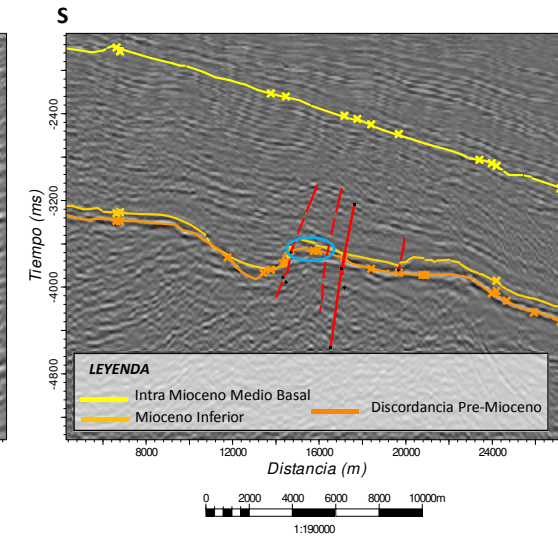
Fuente: Columna Estratigráfica Regional. Modificada de Colombian Sedimentary Basin. ANH, 2007



Mapa estructural TVD subsea al tope de la unidad Mioceno Inferior



Línea sísmica de buzamiento NZ-1999-8800



Línea sísmica de Rumbo NZ-1999-105

ANÁLISIS DE RIESGO

GUA OFF 12		
		MIOCENO INF.
A. RESERVORIO		0,5
1	Existencia	0,8
2	Calidad	0,5
3	Comportamiento	0,9
B. TRAMPA		0,7
1	Existencia	0,8
2	Sello al Tope (Existe)	0,8
3	Integridad del Sello	0,8
4	Sello en la lateral	0,7
5	No Rebose	0,8
6	No Fuga	0,8
C. CARGA		0,9
1	Roca Madre	0,9
2	Sincronización	0,9
3	Madurez	0,9
4	Migración Lateral	0,9
5	Migración Vertical	0,9
D. RETENCIÓN		0,7
1	Biodegradación	0,9
2	Basculamiento	0,8
3	Perdida de Sello	0,7
PROBABILIDAD DE ÉXITO		23%
RIESGO GEOLÓGICO		77%

LEAD PALOMINO

RECURSOS	AREA	LEAD	MIOCENO INF.
	GUA OFF 12	Gas in situ -OGIP-	Gas in situ -OGIP-
CUENCA GUAJIRA OFF	(GPC)	(GPC)	
P90	1546	1546	
P50	2771	2771	
P10	4754	4754	