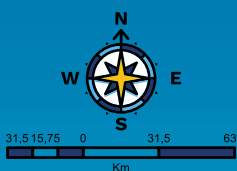


PROCESO PERMANENTE DE ASIGNACIÓN DE ÁREAS SEGUNDO CICLO

CUENCAS SEDIMENTARIAS GUAJIRA Y SINU OFFSHORE



**ÁREAS PROPUESTAS**

- EMERGENTE

**CUENCAS SEDIMENTARIAS**

- GUAJIRA OFFSHORE
- SINU OFFSHORE
- LÍMITE DEPARTAMENTAL



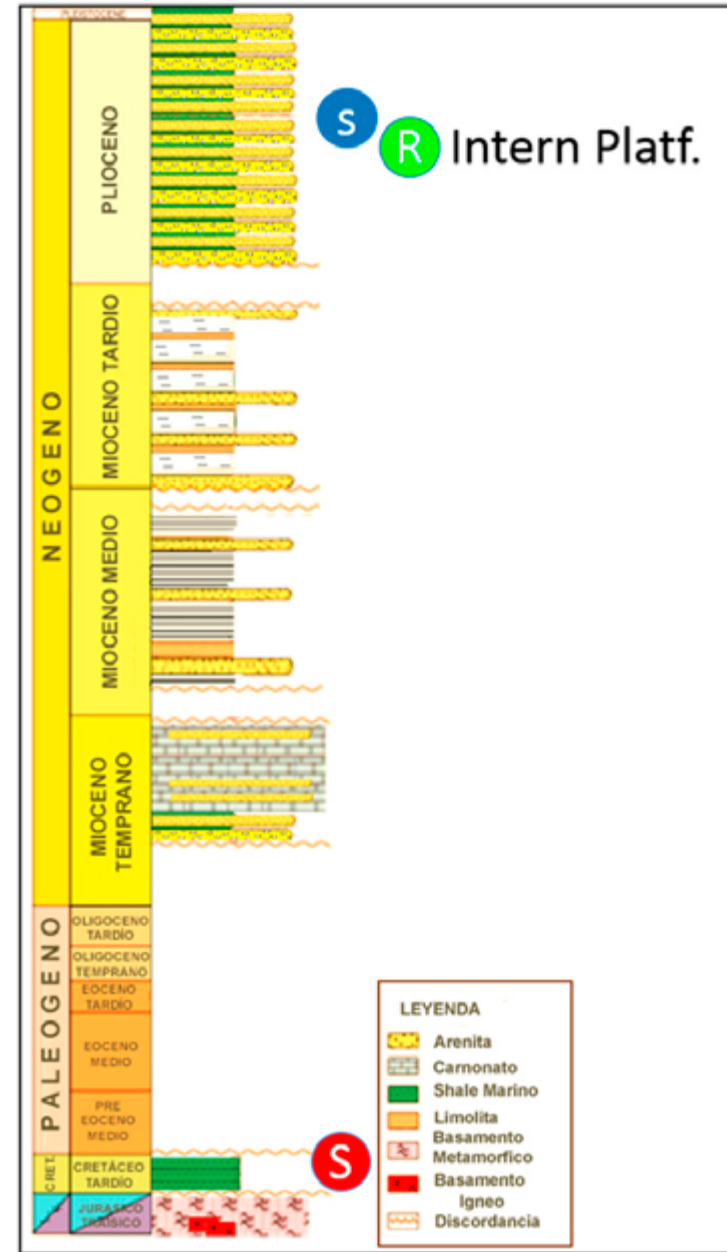
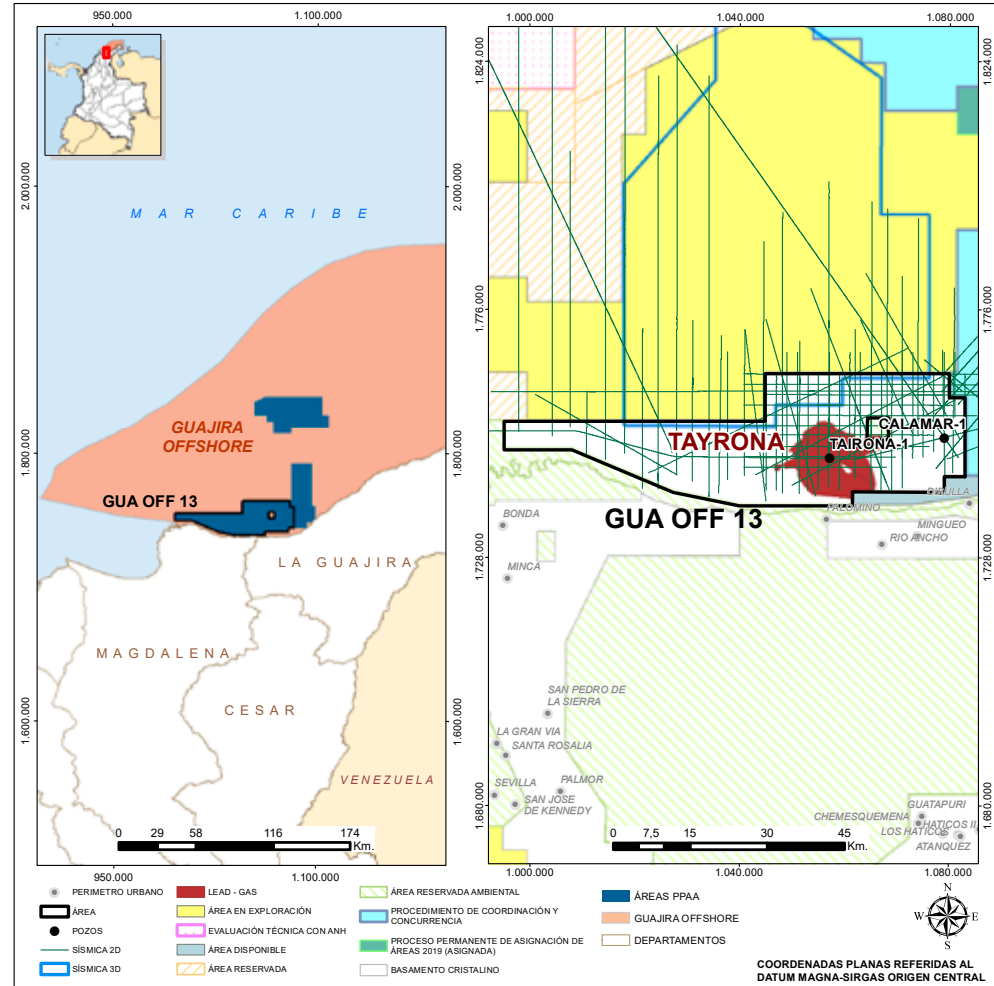
# Guajira Offshore

## GUA OFF 13

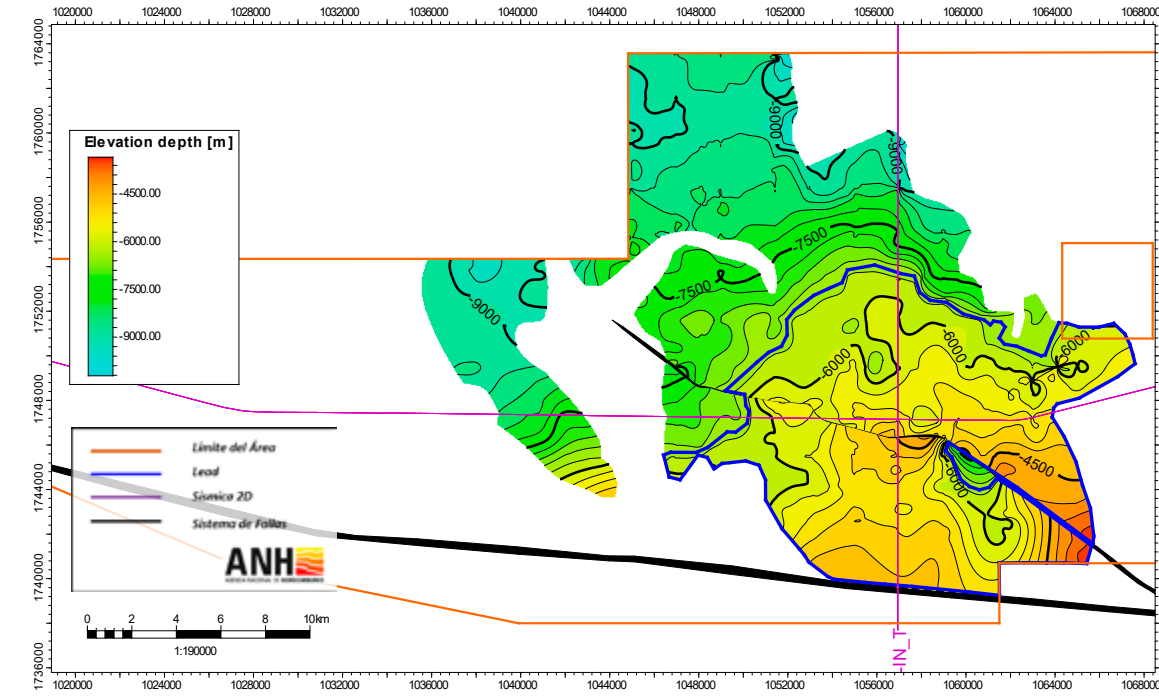
**ÁREA GUA OFF 13  
DATOS GENERALES**

**Lead:** Tayrona  
**Objetivo:** Intra Plioceno Inferior  
**ÁREA P10:** 40109 Acres  
**PROF. AL TOPE DEL RESERVORIO (ft):** 6000  
**PROFUNDIDAD FINAL (ft):** 6400

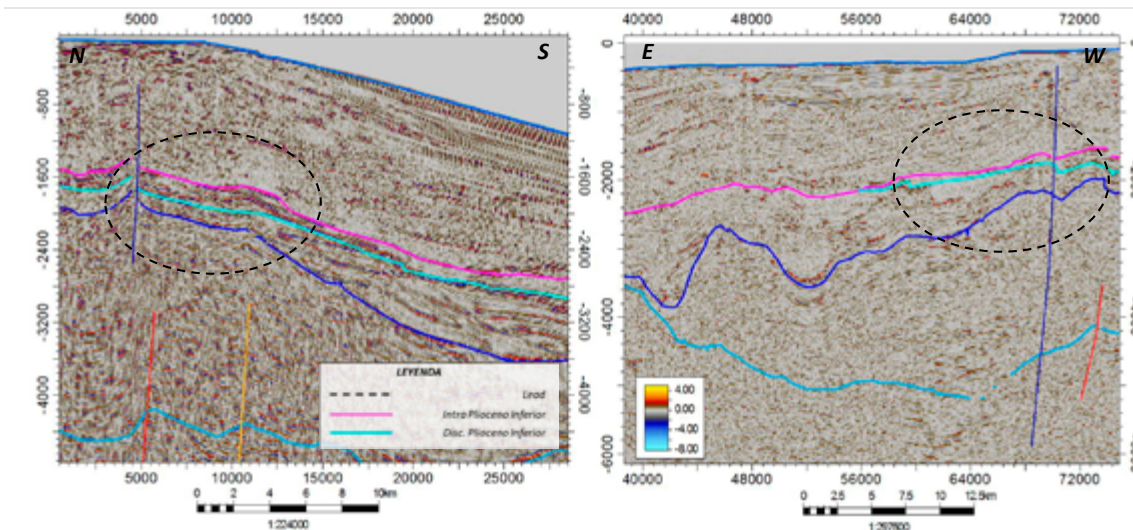
**TRAMPA:** Estratigráfica de sistemas de canales  
**SELLO LATERAL:** arcillas laterales a los canales  
**SELLO VERTICAL:** Arcillas intra Plioceno Inferior  
**ROCA MADRE:** Cretácico ?  
**RIESGO PRINCIPAL:** Trampa



Fuente: Columna Estratigráfica Regional. Modificada de Colombian Sedimentary Basin. ANH, 2007.



Mapa estructural TVD subsea al tope de la unidad Intra Plioceno Inferior



Línea sísmica de buzamiento NZ-1999-101

Línea sísmica de Rumbo NZ-1999-8400

**ANÁLISIS DE RIESGO**

GUA OFF 13		
INT Plioceno INF		
<b>A. RESERVORIO</b>		<b>0,8</b>
1	Existencia	0,8
2	Calidad	0,8
3	Comportamiento	0,9
<b>B. TRAMPA</b>		<b>0,5</b>
1	Existencia	0,5
2	Sello al Tope (Existe)	0,8
3	Integridad del Sello	0,8
4	Sello en la lateral	0,8
5	No Rebose	0,8
6	No Fuga	0,8
<b>C. CARGA</b>		<b>0,9</b>
1	Roca Madre	0,9
2	Sincronización	0,9
3	Madurez	0,9
4	Migración Lateral	0,9
5	Migración Vertical	0,9
<b>D. RETENCIÓN</b>		<b>0,8</b>
1	Biodegradación	0,9
2	Basculamiento	0,8
3	Perdida de Sello	0,8
<b>PROBABILIDAD DE ÉXITO</b>		<b>25%</b>
<b>RIESGO GEOLÓGICO</b>		<b>75%</b>

**LEAD TAYRONA**

RECURSOS	AREA	LEAD	INT Plioceno INF
	GUA OFF 13	Gas in situ	Aceite in situ
CUENCA GUAJIRA OFF		-OGIP-	-OGIP-
		(GPC)	(GPC)
	P90	4283	4283
	P50	6391	6391
	P10	8942	8942