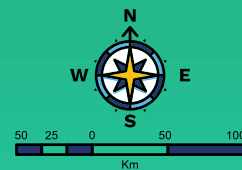


**PROCESO PERMANENTE DE ASIGNACIÓN DE ÁREAS SEGUNDO CICLO**

CUENCAS SEDIMENTARIAS LLANOS ORIENTALES Y CAGUÁN-PUTUMAYO



**ÁREAS PROPUESTAS**

-  EMERGENTE
-  MADURA

**CUENCAS SEDIMENTARIAS**

-  CAGUÁN-PUTUMAYO
-  LLANOS ORIENTALES
-  LÍMITE DEPARTAMENTAL



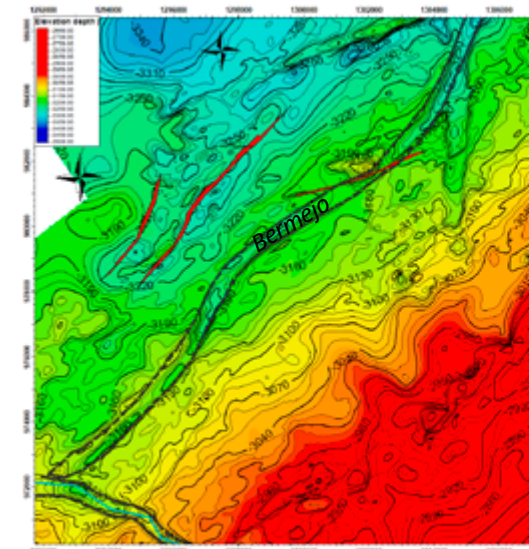
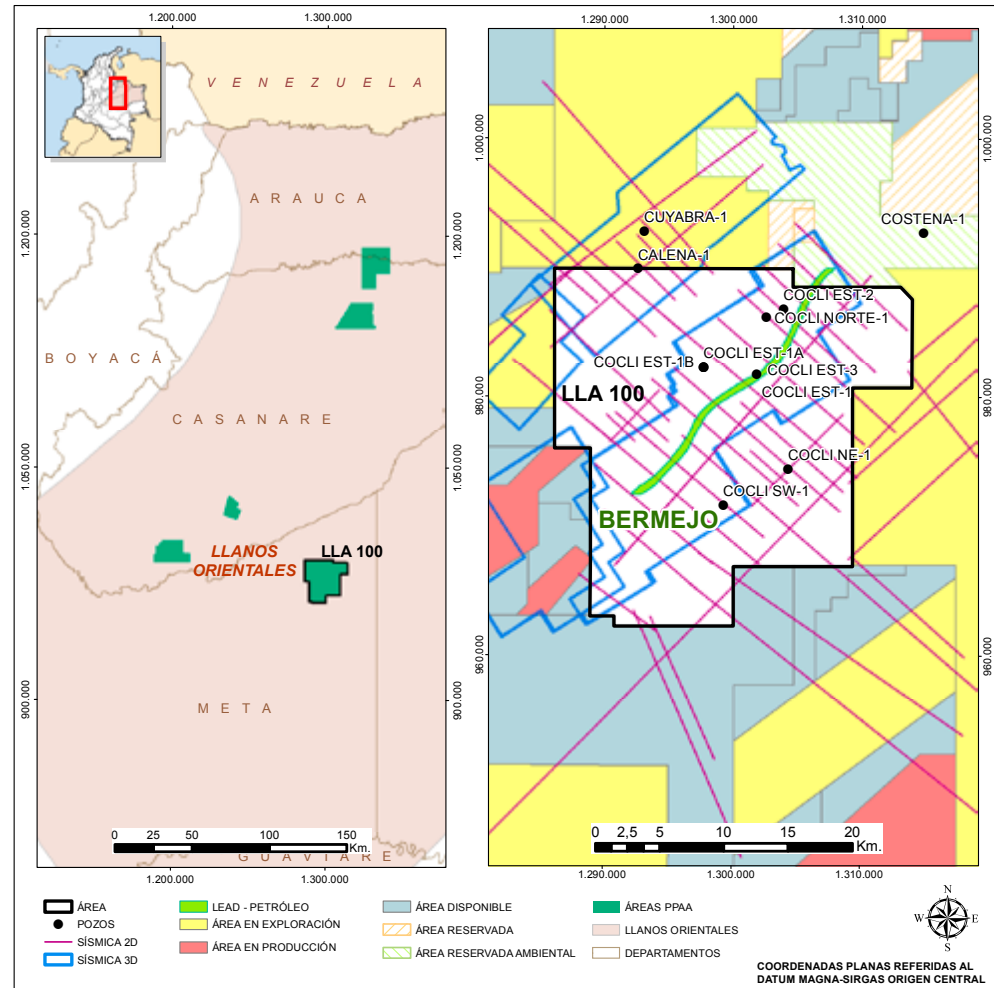
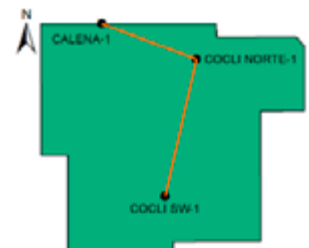
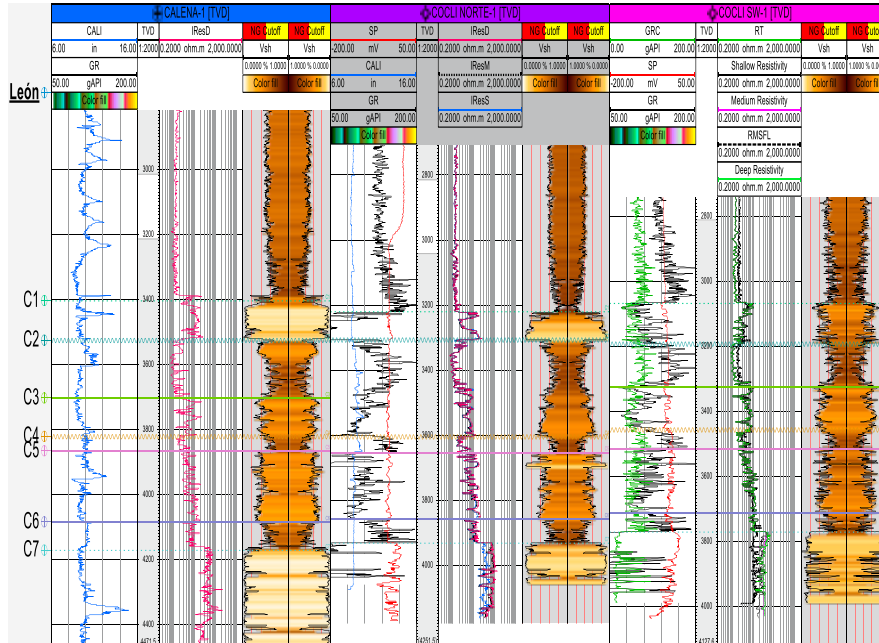
Proceso Permanente de Asignación de Áreas



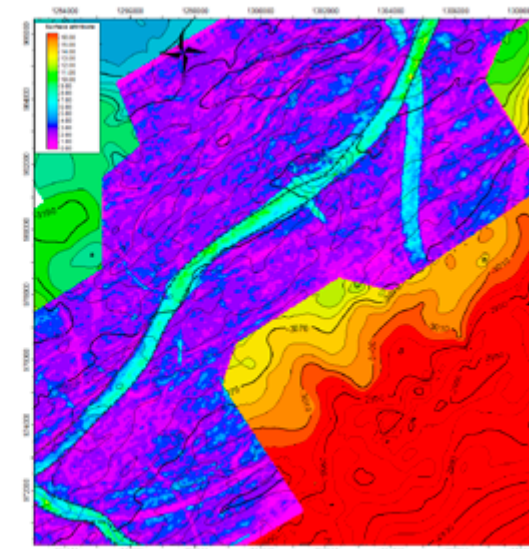
**Llanos  
LLA 100**



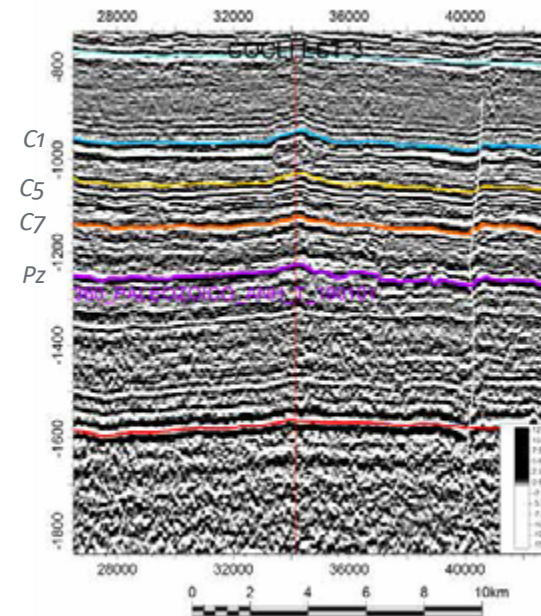
ÁREA LLA-100 DATOS GENERALES	
<b>Lead:</b> LLA_100_Bermejo	<b>TRAMPA:</b> Canal fluvial de incisión con arenas del Carbonera C5
<b>Objetivos:</b> Carbonera C5	<b>SELLO LATERAL:</b> Yuxtaposición lateral de Arcillolitas y de Lutitas del Carbonera C6
<b>ÁREA P10 (Acres):</b> 3415 -C5	<b>SELLO VERTICAL:</b> Niveles arcillosos Carbonera C4
<b>PROF. AL TOPE CARBONERA C5 (ft):</b> -4300 TVDss	<b>ROCA MADRE:</b> Formación Gachetá
<b>PROF. FINAL Mbo. Carbonera C7:</b> -4800	<b>RRIESGO PRINCIPAL:</b> Retención



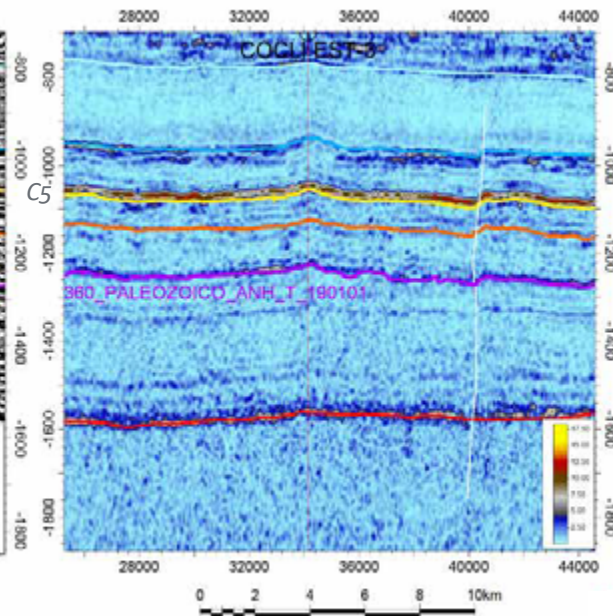
Mapa Estructural TVDss (ft) a la base C5



Atributo Envolvente en el intervalo C5-C6



GUARROJO COLI 3D-2010 Amplitudes  
Línea Arbitraria A lo largo del Canal



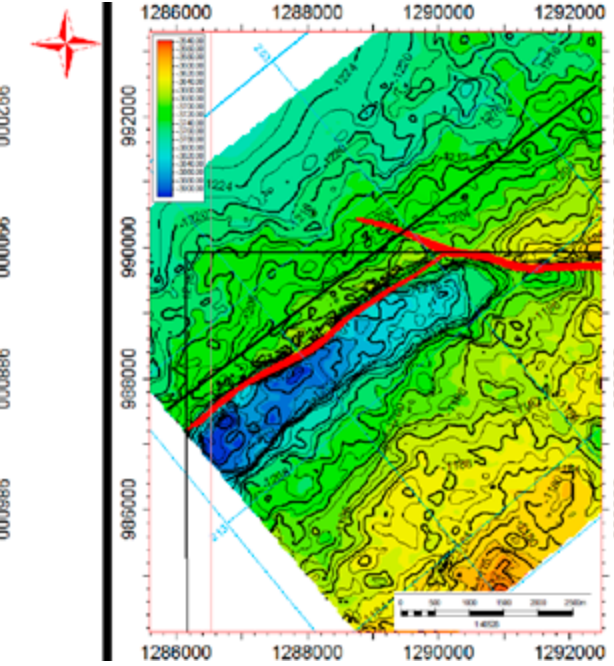
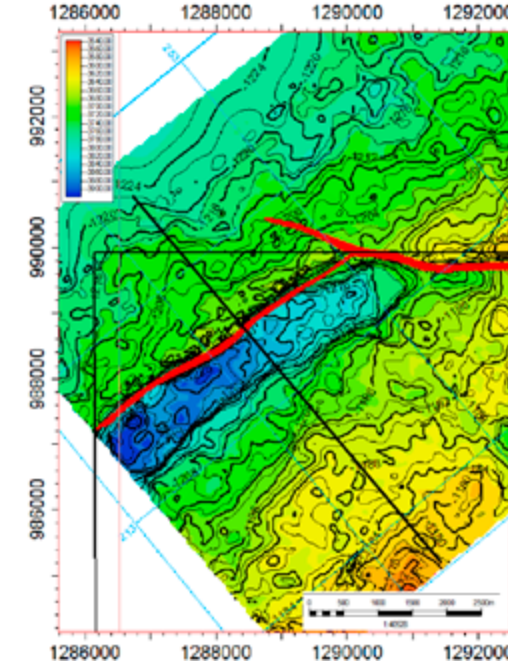
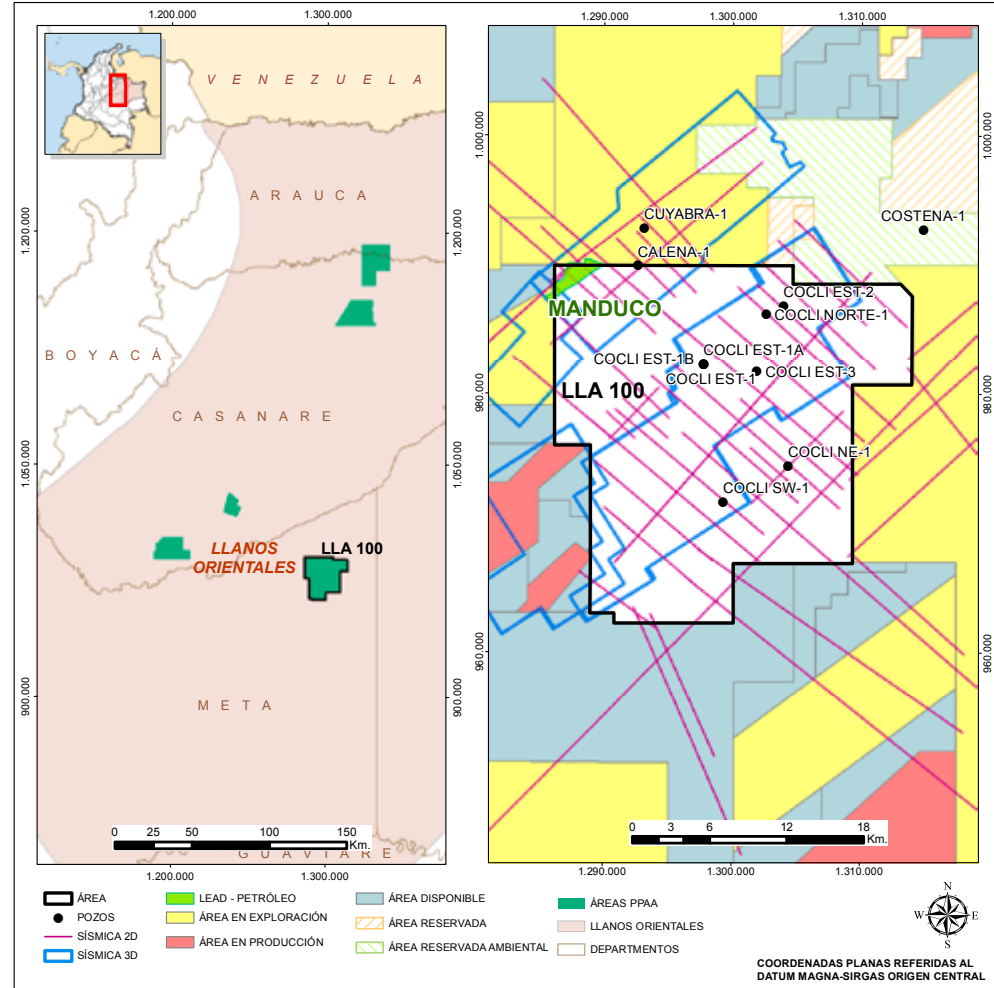
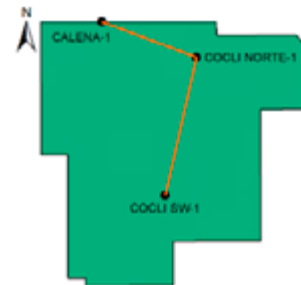
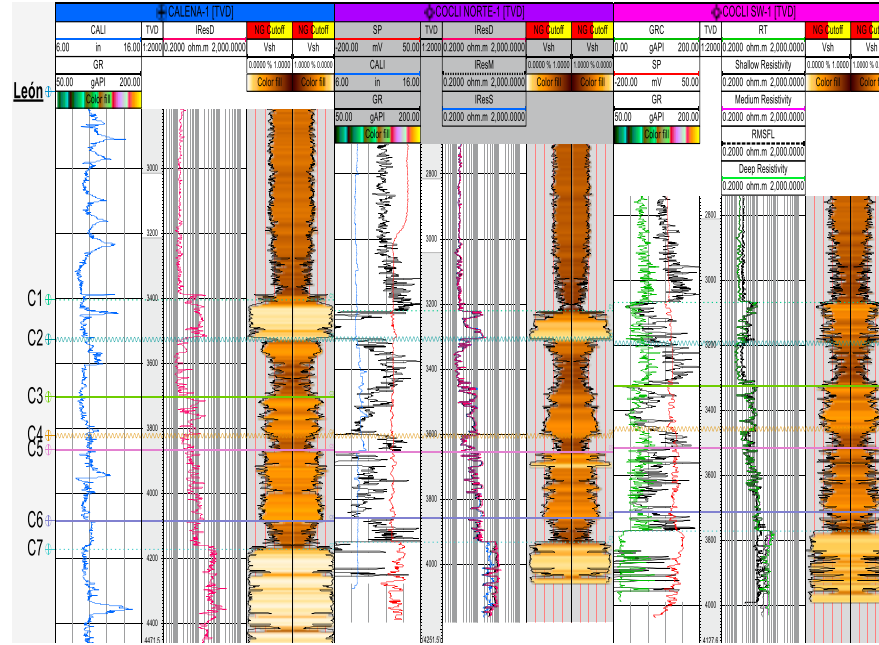
GUARROJO COLI 3D-2010 Atributo Envolvente  
Línea Arbitraria a lo largo del canal

ANÁLISIS DE RIESGO		
LLA 100		
Lead: BERMEJO		C5
<b>A. RESERVORIO</b>		
1	Existencia	0,7
2	Calidad	0,7
3	Comportamiento	0,8
<b>B. TRAMPA</b>		
1	Existencia	0,9
2	Sello al Tope (Existe)	1
3	Integridad del Sello	0,7
4	Sello en la lateral	0,6
5	No Rebose	0,6
6	No Fuga	0,7
<b>C. CARGA</b>		
1	Roca Madre	0,9
2	Sincronización	0,9
3	Madurez	0,9
4	Migración Lateral	0,8
5	Migración Vertical	0,8
<b>D. RETENCIÓN</b>		
1	Biodegradación	0,6
2	Basculamiento	0,7
3	Perdida de Sello	0,6
<b>PROBABILIDAD DE ÉXITO</b>		<b>20,2%</b>
<b>RIESGO GEOLÓGICO</b>		<b>79,8%</b>

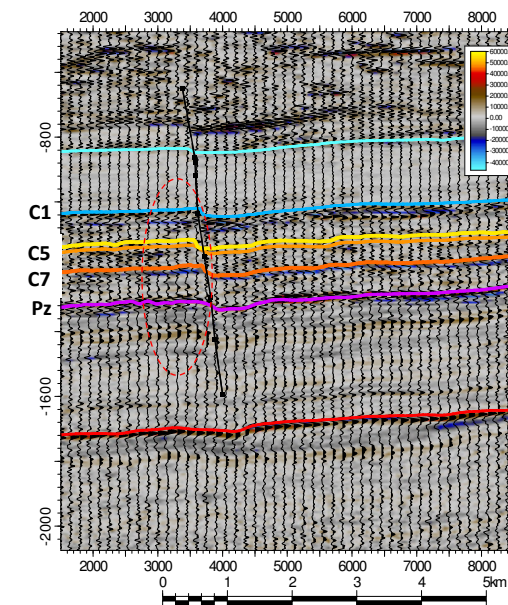
RECURSOS	BERMEJO	
	AREA	C5
LLA100	Aceite in situ -OOIP-	Aceite in situ -OOIP-
CUENCA LLANOS	(MMbbls)	(MMbbls)
P90	5,43	5,43
P50	24,9	24,9
P10	67,34	67,34



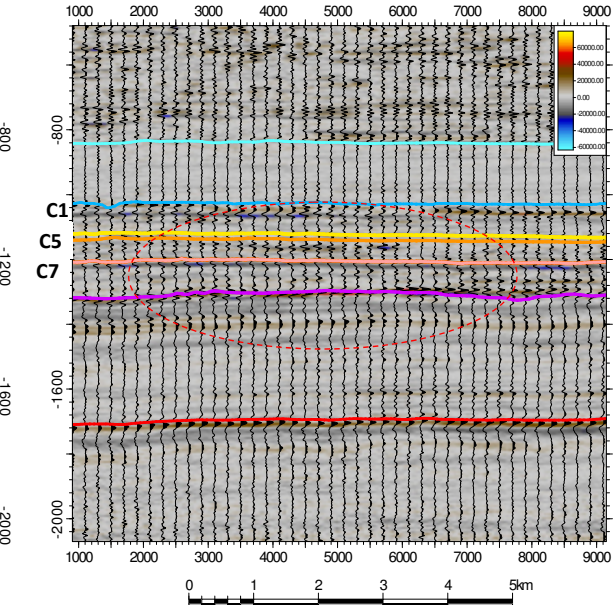
ÁREA LLA100 DATOS GENERALES	
Lead: LLA100_MANDUCO	Trampa: Monoclinal contra Falla Normal Antitética
Objetivos: Carbonera C5 & C7	Sello Lateral: Carbonera C4 y C6 Yuxtaposición
Área P10 (Acres): 1072-C5 / 1082-C7	Sello Vertical: Niveles arcillosos Carbonera C4
Prof. Tope CRET_INF (ft): -3670 TVDss	Roca Madre: Gachetá
Prof. Final: -4370 TVDss	Riesgo Principal: Retención



Mapa Estructural en Profundidad TVDss Tope Carbonera C5



3D In Line 159



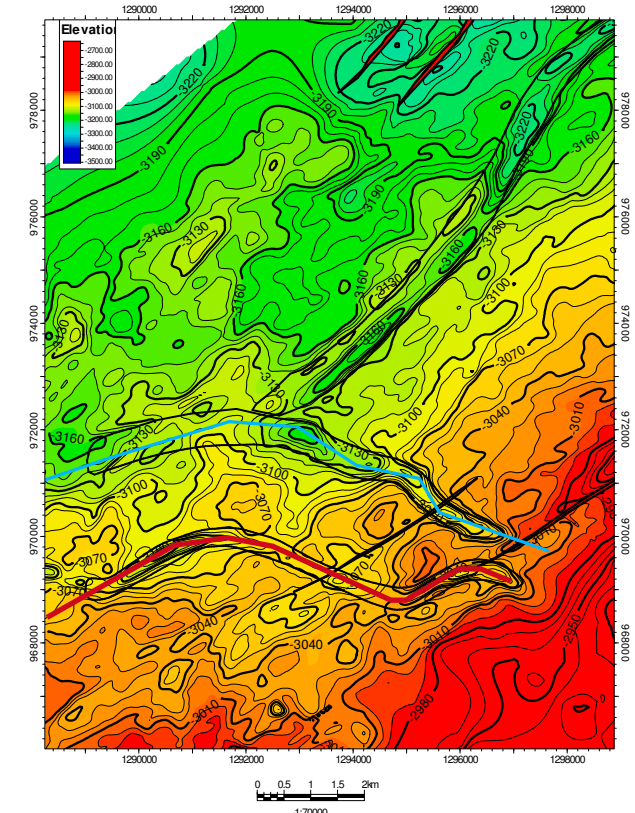
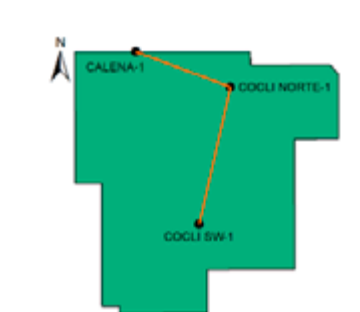
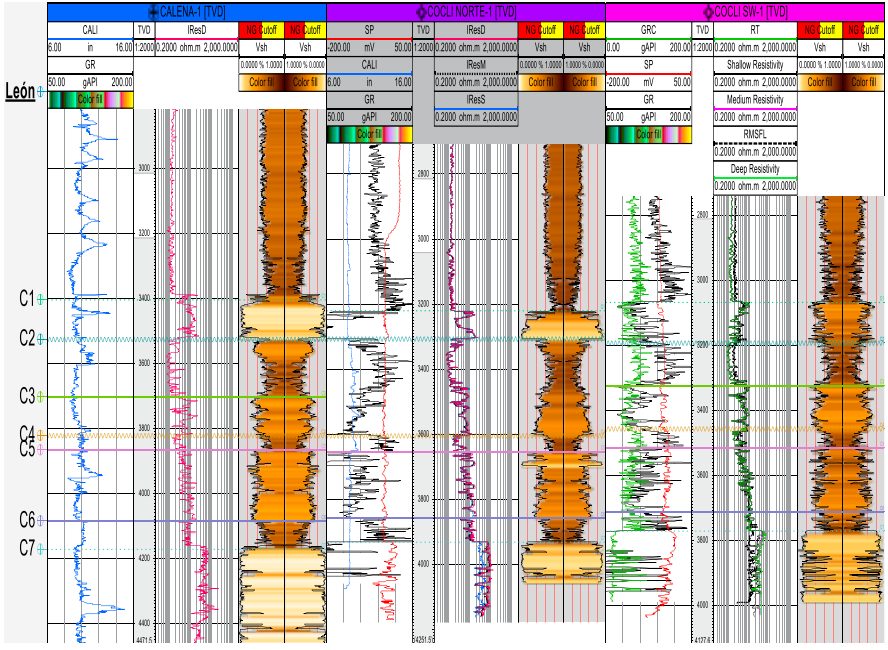
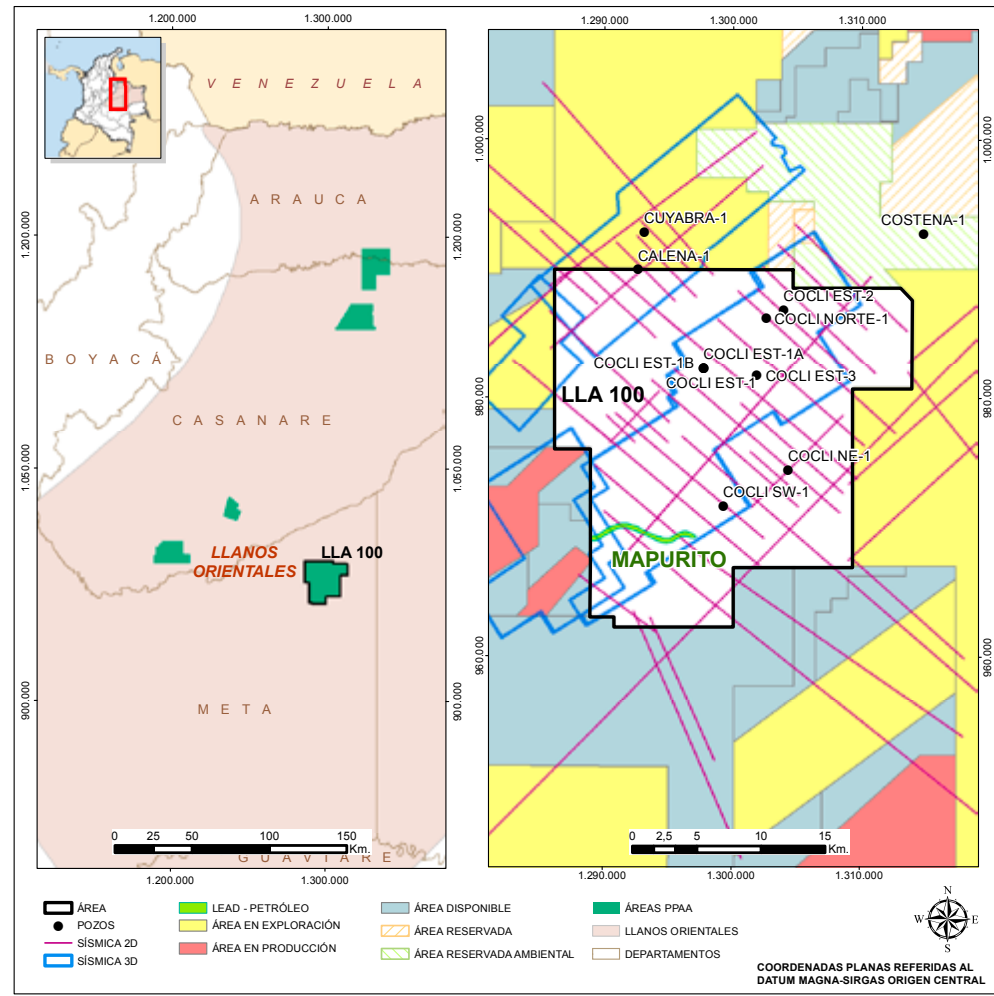
3D XLine 145

ANÁLISIS DE RIESGO			
LLA 100			
Lead: Manduco		C5	C5
<b>A. RESERVORIO</b>		<b>0,6</b>	<b>0,6</b>
1	Existencia	0,7	0,7
2	Calidad	0,7	0,7
3	Comportamiento	0,6	0,6
<b>B. TRAMPA</b>		<b>0,6</b>	<b>0,6</b>
1	Existencia	0,8	0,8
2	Sello al Tope (Existe)	0,7	0,7
3	Integridad del Sello	0,6	0,6
4	Sello en la lateral	0,7	0,7
5	No Rebose	0,6	0,6
6	No Fuga	0,6	0,6
<b>C. CARGA</b>		<b>0,6</b>	<b>0,6</b>
1	Roca Madre	0,9	0,9
2	Sincronización	0,6	0,6
3	Madurez	0,8	0,8
4	Migración Lateral	0,7	0,7
5	Migración Vertical	0,7	0,7
<b>D. RETENCIÓN</b>		<b>0,6</b>	<b>0,6</b>
1	Biodegradación	0,7	0,7
2	Basculamiento	0,6	0,6
3	Perdida de Sello	0,7	0,7
<b>PROBABILIDAD DE ÉXITO</b>		<b>13,0%</b>	<b>13,0%</b>
<b>RIESGO GEOLÓGICO</b>		<b>87,0%</b>	<b>87,0%</b>

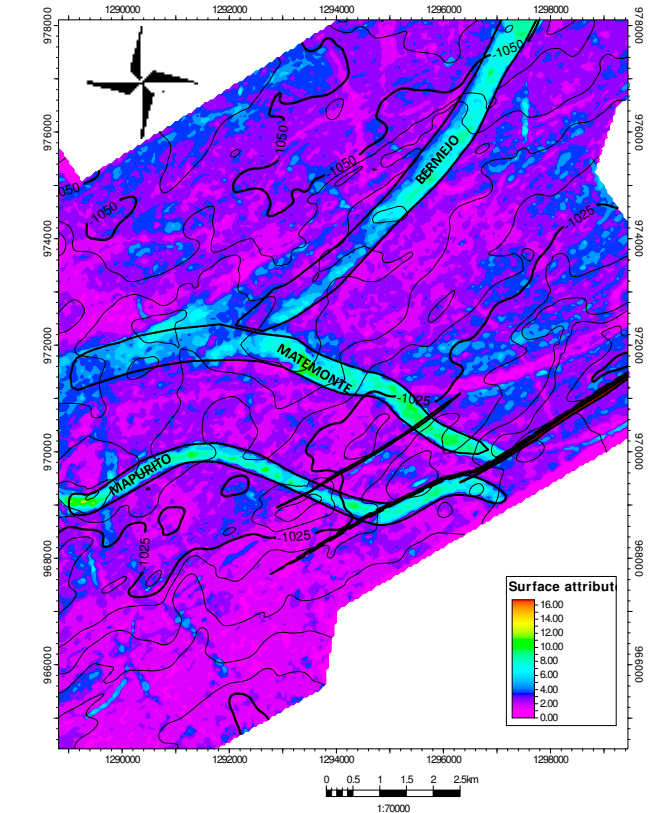
MANDUCO			
AREA	MANDUCO	C7	C5
LLA100	Aceite in situ -OOIP-	Aceite in situ -OOIP-	Aceite in situ -OOIP-
CUENCA LLANOS	(MMbbls)	(MMbbls)	(MMbbls)
P90	5,81	4,19	1,62
P50	31,46	19,96	11,5
P10	61,09	38,99	22,10



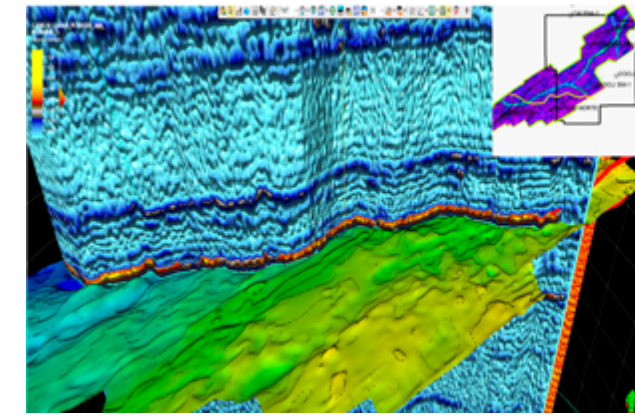
ÁREA LLA100 DATOS GENERALES	
<b>Lead:</b> LLA100 Mapurito	<b>Trampa:</b> Estructural -Estratigráfica
<b>Objetivos:</b> Carbonera C5 Areniscas	<b>Sello Lateral:</b> Cambio de facies del Carbonera C5 Y C6
<b>Área P10 (Acres):</b> 1097 -C5	<b>Sello Vertical:</b> Niveles arcillosos Carbonera C4
<b>Prof. Tope C5 (ft):</b> -3400 TVDs	<b>Roca Madre:</b> Gachetá
<b>Prof. Final:</b> -3800 TVDs	<b>Riesgo Principal:</b> Sello lateral
<b>Elevacion del Terreno( ft) :</b> 520	



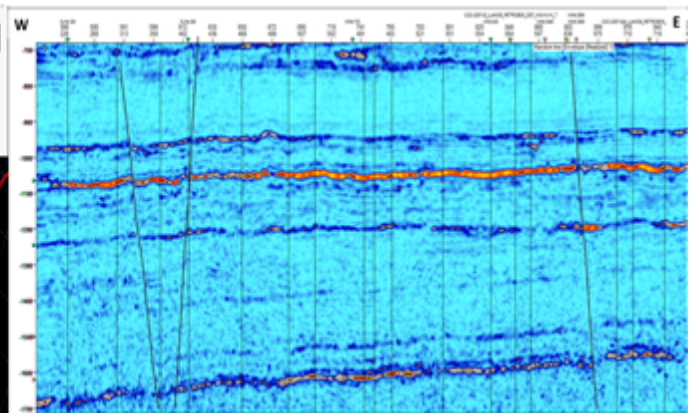
Mapa Estructural TVDs (ft) a la base C5



Atributo Envoltante en el intervalo C5-C6



GUARROJO COLI 3D 3D-2010 Amplitudes Línea Arbitraria a lo largo del Canal



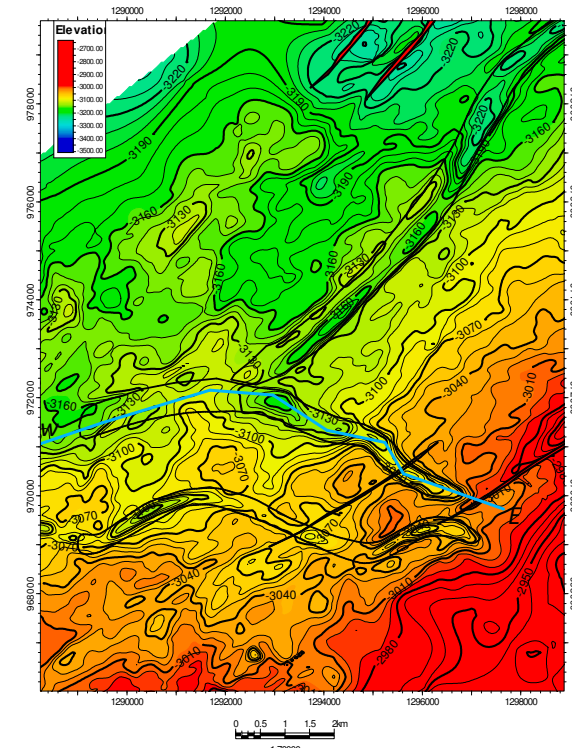
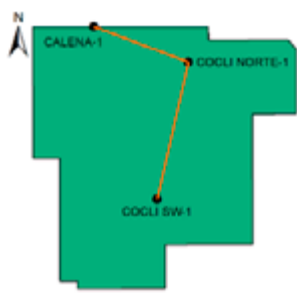
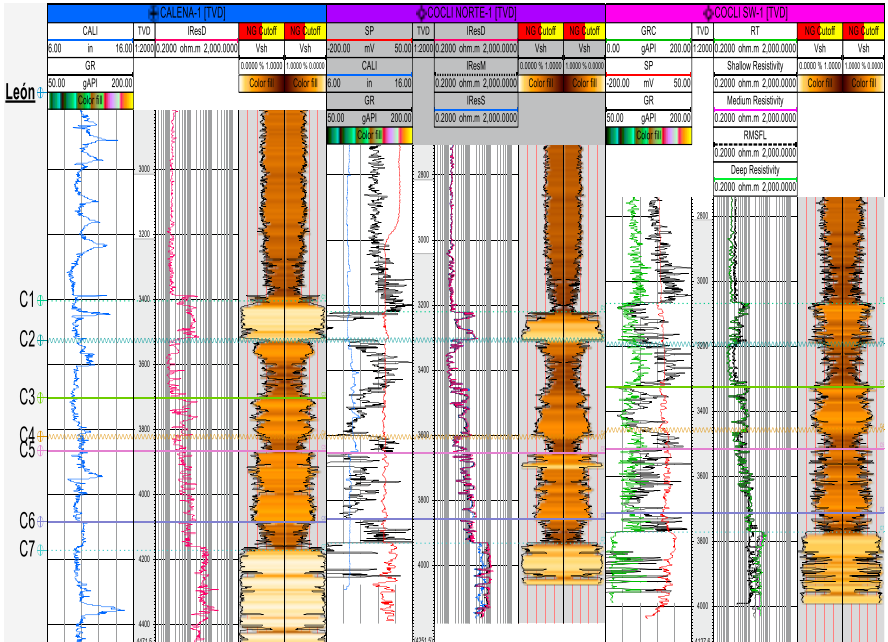
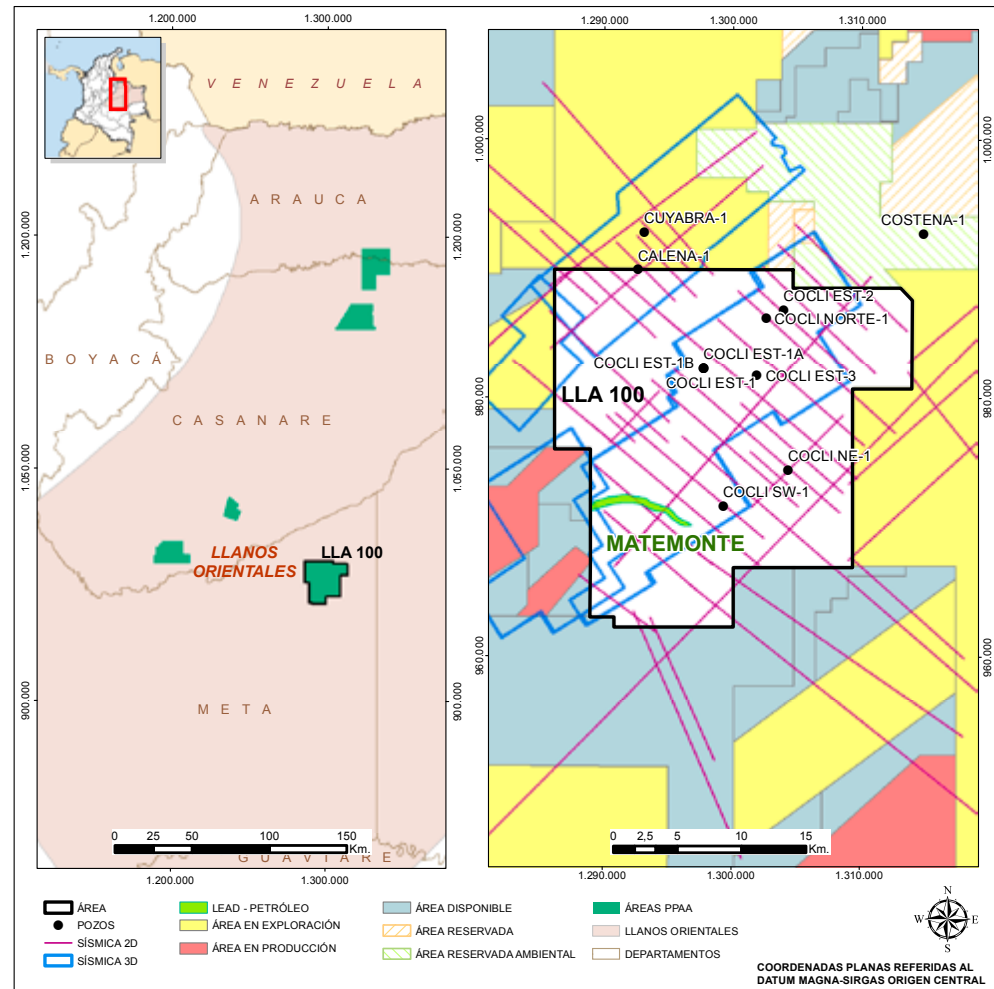
GUARROJO COLI 3D 3D-2010 Envoltente Línea Arbitraria a lo largo del Canal

ANÁLISIS DE RIESGO		
LLA 100		
Lead: Mapurito		C5
<b>A. RESERVORIO</b>		
1	Existencia	0,7
2	Calidad	0,7
3	Comportamiento	0,8
<b>B. TRAMPA</b>		
		<b>0,6</b>
1	Existencia	0,9
2	Sello al Tope (Existe)	0,9
3	Integridad del Sello	0,6
4	Sello en la lateral	0,9
5	No Rebose	0,9
6	No Fuga	0,7
<b>C. CARGA</b>		
		<b>0,8</b>
1	Roca Madre	0,9
2	Sincronización	0,9
3	Madurez	0,9
4	Migración Lateral	0,8
5	Migración Vertical	0,8
<b>D. RETENCIÓN</b>		
		<b>0,6</b>
1	Biodegradación	0,6
2	Basculamiento	0,7
3	Perdida de Sello	0,8
<b>PROBABILIDAD DE ÉXITO</b>		<b>20%</b>
<b>RIESGO GEOLÓGICO</b>		<b>80%</b>

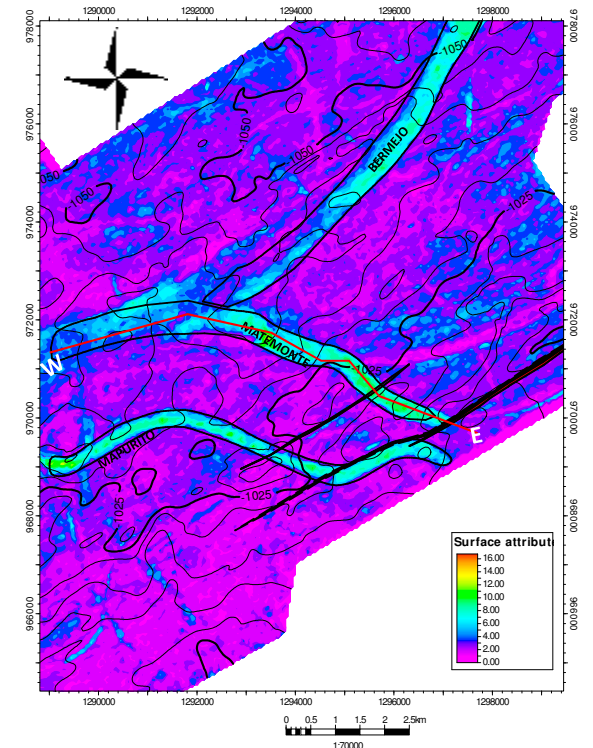
RECURSOS	MAPURITO		
	AREA	MAPURITO	C5
	LLA120	Aceite in situ -OOIP-	Aceite in situ -OOIP-
	CUENCA LLANOS	(MMbbls)	(MMbbls)
	P90	2,57	2,57
P50	8,63	8,63	
P10	21,63	21,63	



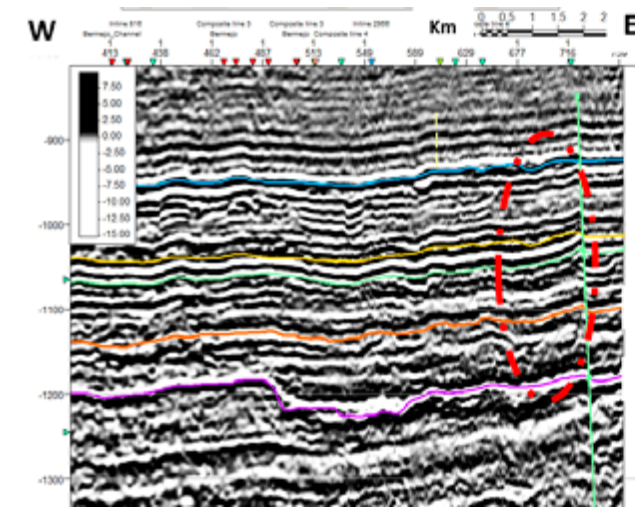
ÁREA LLA100 DATOS GENERALES	
<b>Lead:</b> LLA100 Matemonte	<b>Trampa:</b> Estructural -Estratigráfica
<b>Objetivos:</b> Carbonera C5 and C7	<b>Sello Lateral:</b> Cambio de facies del Carbonera C5 arenas fluviales de incisión con depositos de arcillas
<b>Área P10 (Acres):</b> 1097	<b>Sello Vertical:</b> Niveles arcillosos Carbonera C4 y C6
<b>Prof. Tope C5 (ft):</b> -3100 TVDss	<b>Roca Madre:</b> Gachetá
<b>Prof. Final:</b> -3800 TVDss	<b>Riesgo Principal:</b> Efectividad Sello lateral



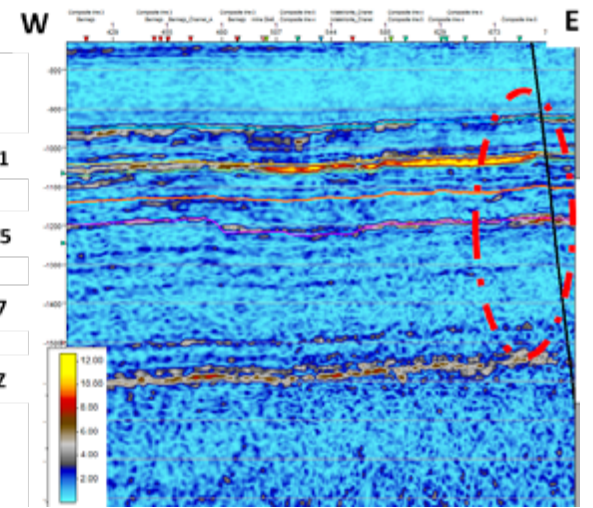
Atributo sísmico envolvente en el intervalo C5-C6



Mapa estructural en profundidad a la Base de C5 TVDss Pies



Línea Arbitraria Guarrojo Cocli -3D Amplitudes



Línea Arbitraria Guarrojo Cocli -3D Atributo Envolvente a nivel de sello contra falla

ANÁLISIS DE RIESGO LLA 100			
Lead: Matemonte		C5	C7
<b>A. RESERVORIO</b>			
1	Existencia	0,7	0,7
2	Calidad	0,7	0,6
3	Comportamiento	0,8	0,6
<b>B. TRAMPA</b>			
1	Existencia	0,9	0,8
2	Sello al Tope (Existe)	0,9	0,6
3	Integridad del Sello	0,6	0,6
4	Sello en la lateral	0,9	0,7
5	No Rebose	0,7	0,7
6	No Fuga	0,7	0,6
<b>C. CARGA</b>			
1	Roca Madre	0,9	0,9
2	Sincronización	0,9	0,8
3	Madurez	0,9	0,8
4	Migración Lateral	0,8	0,7
5	Migración Vertical	0,8	0,7
<b>D. RETENCIÓN</b>			
1	Biodegradación	0,6	0,7
2	Basculamiento	0,7	0,7
3	Perdida de Sello	0,6	0,6
<b>PROBABILIDAD DE ÉXITO</b>		<b>20%</b>	<b>15%</b>
<b>RIESGO GEOLÓGICO</b>		<b>80%</b>	<b>85%</b>

MATEMONTE			
AREA	MATEMONTE	C5	C7
LLA120	Aceite in situ -OOIP-	Aceite in situ -OOIP-	Aceite in situ -OOIP-
CUENCA LLANOS	(MMbbls)	(MMbbls)	(MMbbls)
P90	5,04	2,49	2,55
P50	21,09	8,63	12,46
P10	57,49	21,63	35,86