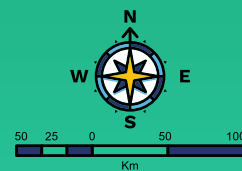


PROCESO PERMANENTE DE ASIGNACIÓN DE ÁREAS SEGUNDO CICLO

CUENCAS SEDIMENTARIAS LLANOS ORIENTALES Y CAGUÁN-PUTUMAYO



ÁREAS PROPUESTAS

- EMERGENTE (Red hatched pattern)
- MADURA (Blue hatched pattern)

CUENCAS SEDIMENTARIAS

- CAGUÁN-PUTUMAYO (Brown color)
- LLANOS ORIENTALES (Green color)
- LÍMITE DEPARTAMENTAL (Black outline)



Proceso Permanente de Asignación de Áreas

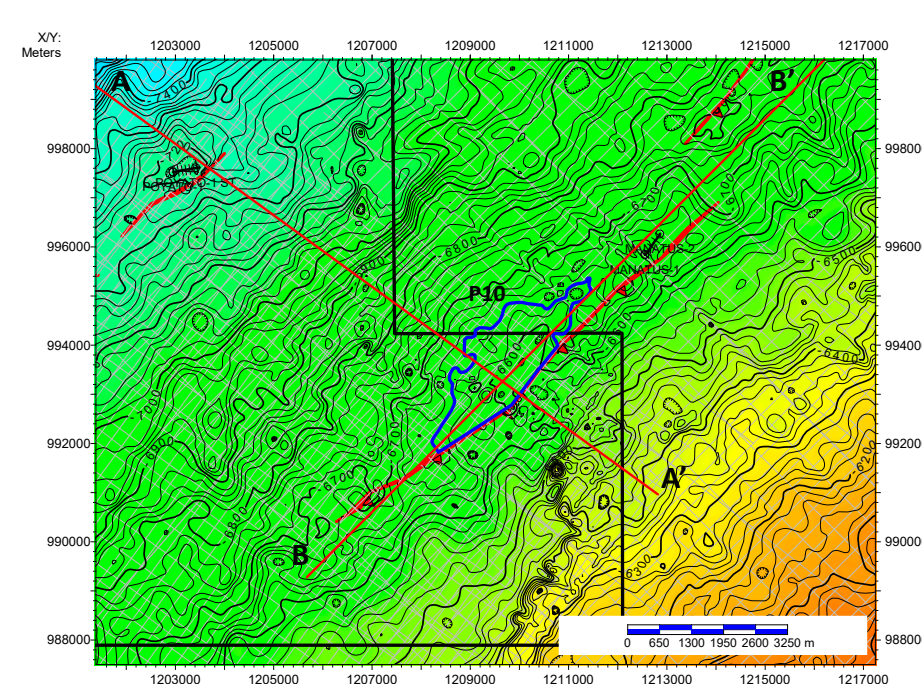
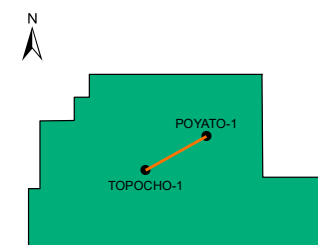
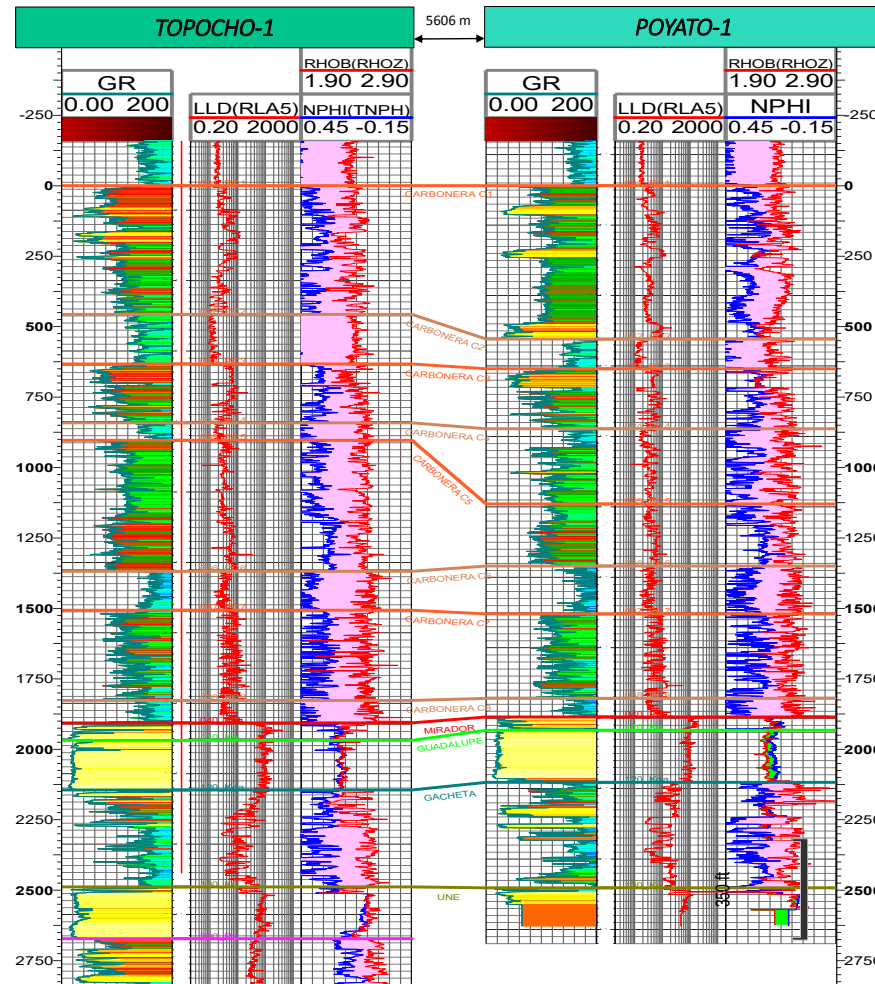
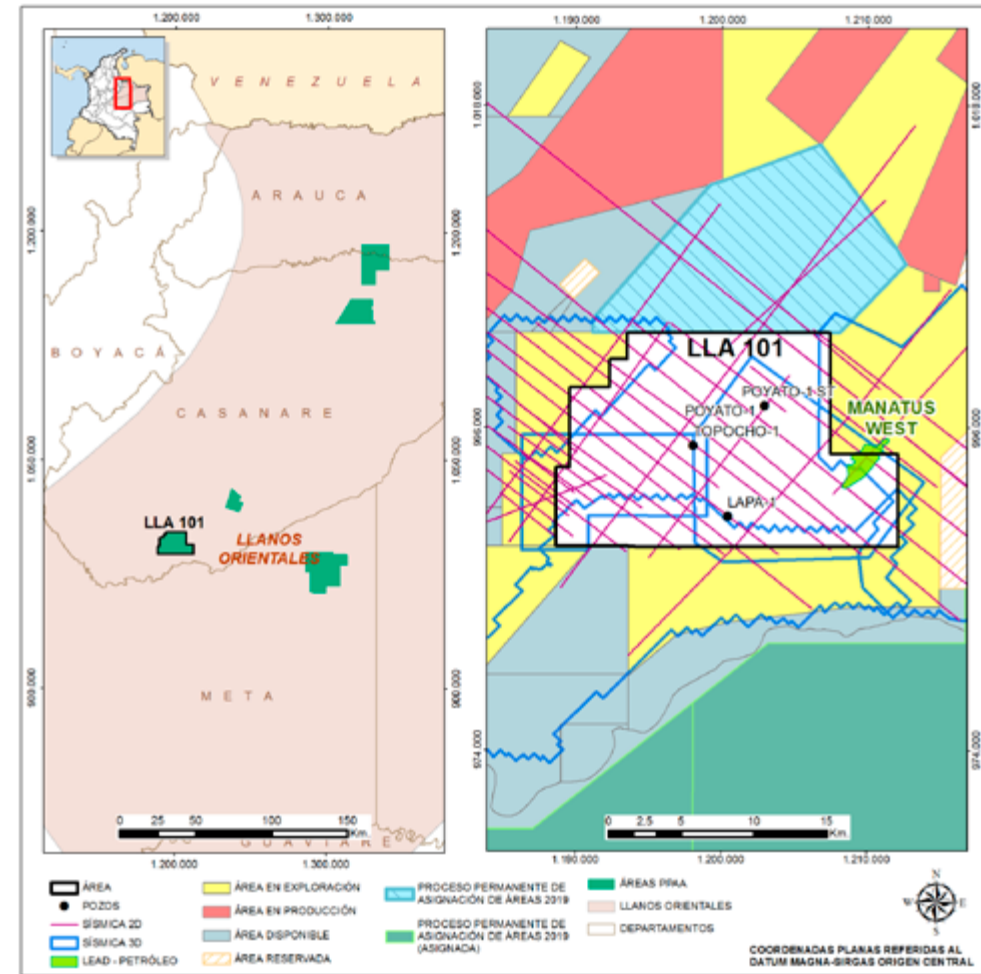


**Llanos
LLA 101**

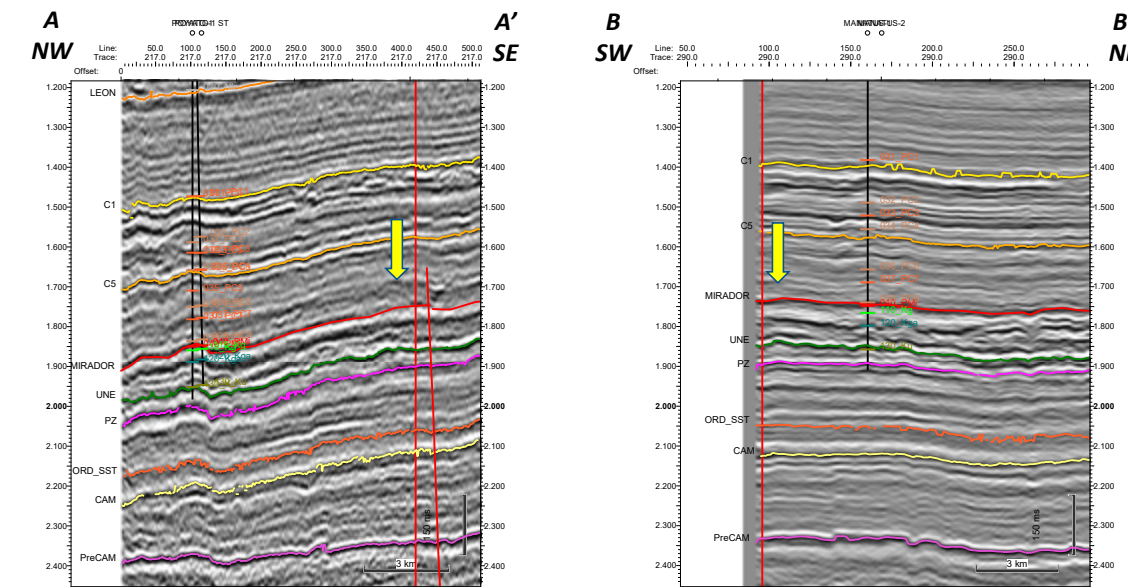
**ÁREA LLA 101
DATOS GENERALES**

Lead: LLA101_Manatus West
Objetivo: Formación Mirador
Área P10: 995 Acres
Prof. Tope Fm. Mirador (ft): 6075
Prof. Final Fm. Mirador (ft): 6125

Trampa: Monoclinal contra falla normal antitetica
Sello Lateral: Yuxtaposición Niveles de Lulitas
Fm. Carbonera C8
Sello Vertical: Lutitas Carbonera C8
Roca Madre: Formación Gachetá
Riesgo Principal: Sello Lateral



Mapa en TVDs (ft) al tope de la Formación Mirador



Línea sísmica de buzamiento SAN ANTONIO 3D-2010 XL 217

Línea sísmica de rumbo PUNTERO 3D-2009 XL 290

ANÁLISIS DE RIESGO

LLA 101 - MANATUS WEST

A. RESERVORIO		Mirador
1	Existencia	0,8
2	Calidad	0,8
3	Comportamiento	0,8
B. TRAMPA		0,6
1	Existencia	0,7
2	Sello al Tope (Existe)	0,9
3	Integridad del Sello	0,6
4	Sello en la lateral	0,6
5	No Rebose	0,7
6	No Fuga	0,7
C. CARGA		0,7
1	Roca Madre	0,8
2	Sincronización	0,8
3	Madurez	0,8
4	Migración Lateral	0,7
5	Migración Vertical	0,8
D. RETENCIÓN		0,6
1	Biodegradación	0,8
2	Basculamiento	0,8
3	Perdida de Sello	0,6
PROBABILIDAD DE ÉXITO		20,2%
RIESGO GEOLÓGICO		79,8%

MANATUS WEST

RECURSOS	AREA	MANATUS WEST	MIRADOR
	LLA 101	Aceite in situ -OOIP-	Aceite in situ -OOIP-
CUENCA LLANOS	(MMbbls)	(MMbbls)	
P90	1,00	1,00	
P50	7,75	7,75	
P10	24,31	24,31	