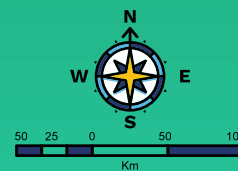


PROCESO PERMANENTE DE ASIGNACIÓN DE ÁREAS SEGUNDO CICLO

CUENCAS SEDIMENTARIAS LLANOS ORIENTALES Y CAGUÁN PUTUMAYO



ÁREAS PROPUESTAS

- EMERGENTE
- MADURA

CUENCAS SEDIMENTARIAS

- CAGUÁN-PUTUMAYO
- LLANOS ORIENTALES
- LÍMITE DEPARTAMENTAL



Proceso Permanente de Asignación de Áreas

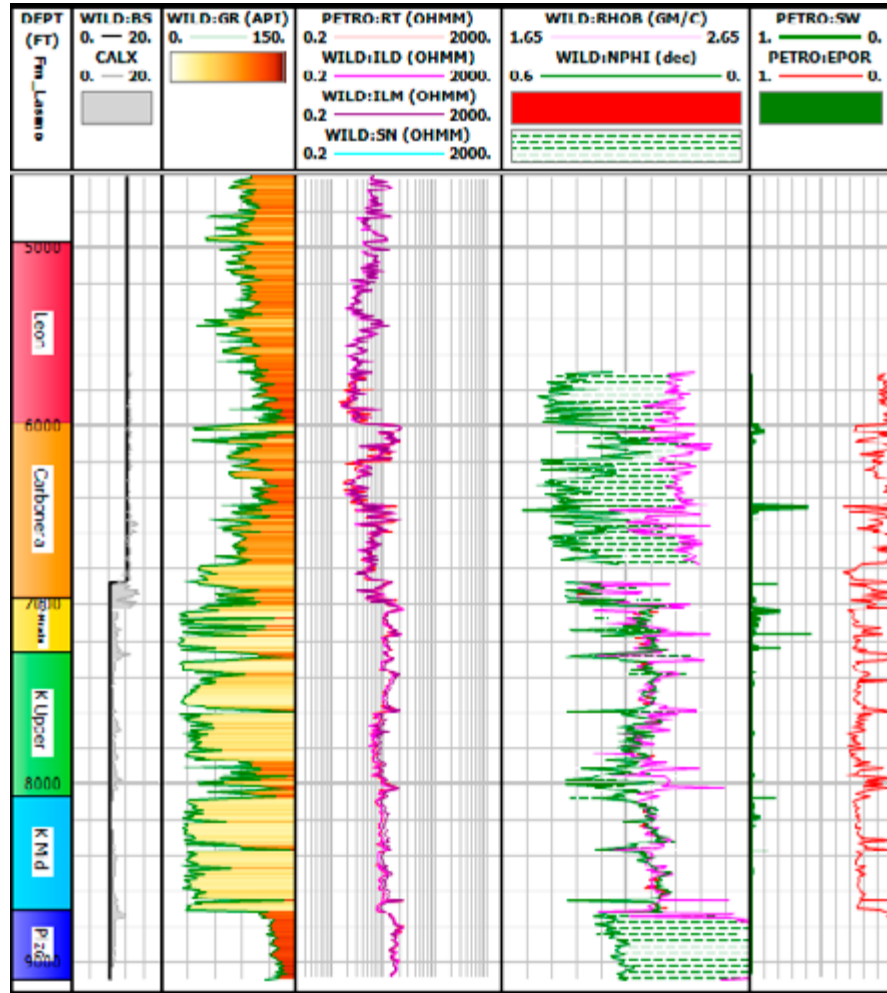
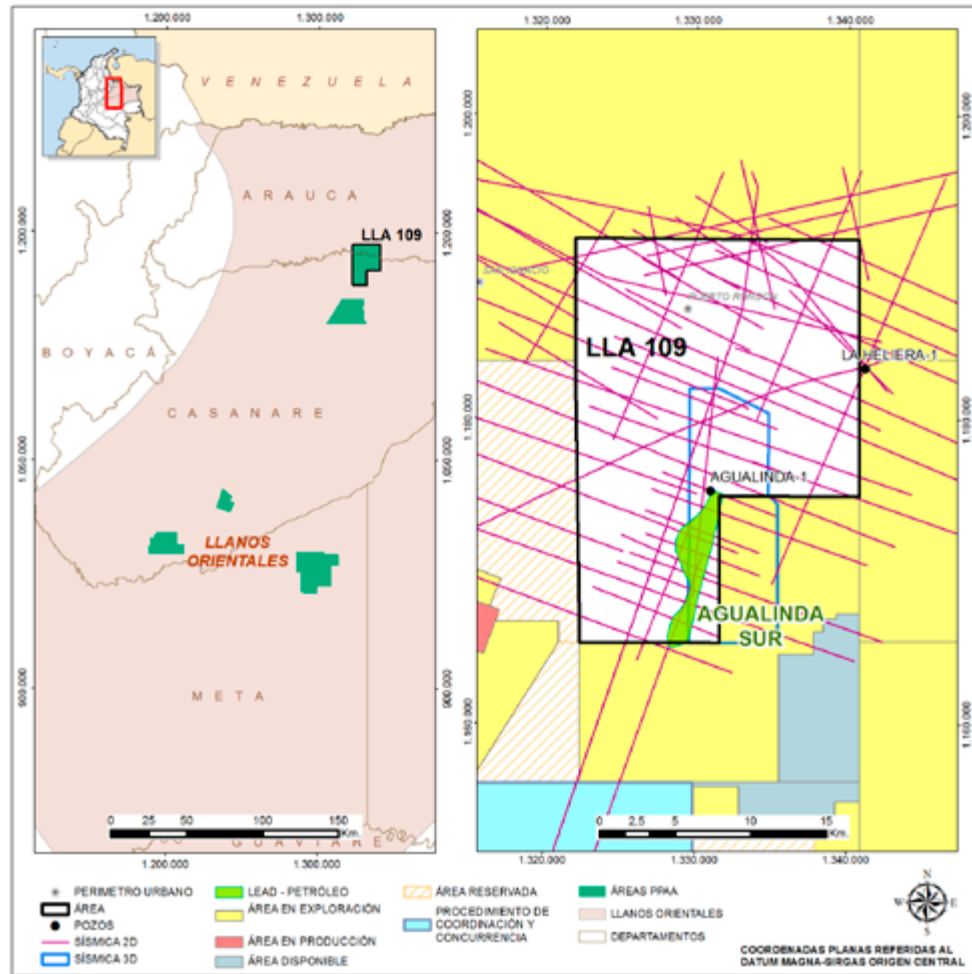


**Llanos
LLA 109**

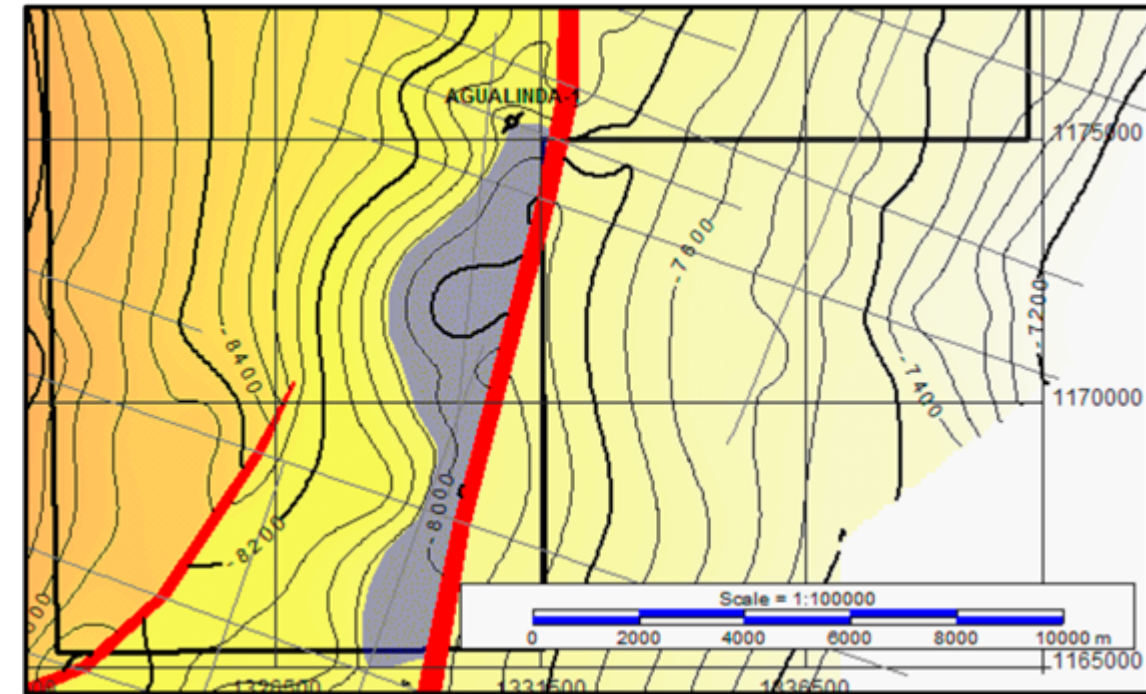
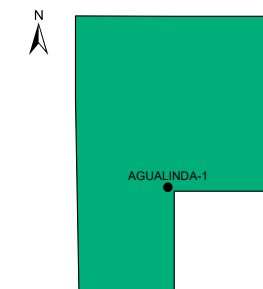
**ÁREA LLA109
DATOS GENERALES**

Lead: LLA109 Agualinda Sur
 Objetivo: C7 & Cretacico Inferior (CRET_INF)
 Área P10: 3595 Acres (CRET_INF)
 Prof. Tope CRET_INF (ft): 8380 MD (-7930 TVDs)
 Prof. Final: 8350 MD (-8130 TVDs)

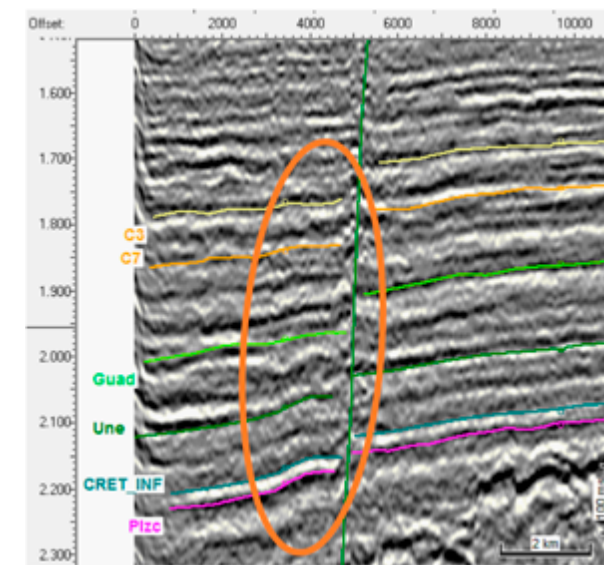
Trampa: Monoclinal contra falla normal sintética
 Sello Lateral: Yuxtaposición Niveles de Lulitas del Paleozoico para el Cretácico Inferior
 Sello Vertical: Niveles arcillosos intercalados en las areniscas inferiores del Cretácico y Carbonera C8
 Roca Madre: Formación Ubaque & Gachetá
 Riesgo Principal: Retención



POZO AGUALINDA-1



Mapa estructural CRET_INF



Línea MP-1984-17 Buzamiento

ANÁLISIS DE RIESGO

LLA 109 - Agualinda Sur

Lead: Agualinda Sur		CRET_INF	C7
A. RESERVORIO		0,6	0,6
1	Existencia	0,8	0,8
2	Calidad	0,7	0,7
3	Comportamiento	0,6	0,6
B. TRAMPA		0,6	0,6
1	Existencia	0,7	0,7
2	Sello al Tope (Existe)	0,6	0,7
3	Integridad del Sello	0,6	0,7
4	Sello en la lateral	0,7	0,6
5	No Rebose	0,6	0,6
6	No Fuga	0,6	0,6
C. CARGA		0,6	0,6
1	Roca Madre	0,9	0,9
2	Sincronización	0,6	0,6
3	Madurez	0,8	0,8
4	Migración Lateral	0,8	0,8
5	Migración Vertical	0,6	0,6
D. RETENCIÓN		0,6	0,6
1	Biodegradación	0,7	0,7
2	Basculamiento	0,7	0,7
3	Perdida de Sello	0,6	0,6
PROBABILIDAD DE ÉXITO		13,0%	13,0%
RIESGO GEOLÓGICO		87,0%	87,0%

AGUALINDA SUR				
RECURSOS	AREA	AGUALINDA SUR	CRET_INF	C7
	LLA 109	Aceite in situ -OOIP-	Aceite in situ -OOIP-	Aceite in situ -OOIP-
CUENCA LLANOS	(MMbbls)	(MMbbls)	(MMbbls)	(MMbbls)
P90	6,90	3,50	3,40	
P50	51,4	15,6	35,8	
P10	210,60	42,10	168,50	