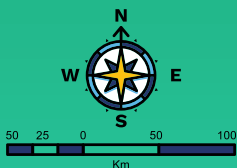


PROCESO PERMANENTE DE ASIGNACIÓN DE ÁREAS SEGUNDO CICLO

CUENCAS SEDIMENTARIAS LLANOS ORIENTALES Y CAGUÁN-PUTUMAYO



ÁREAS PROPUESTAS

- EMERGENTE
- MADURA

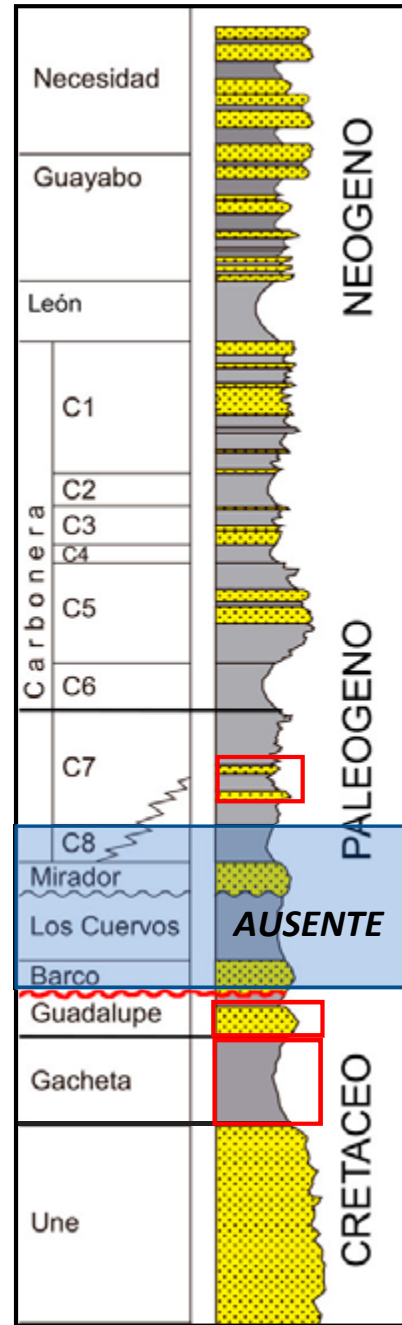
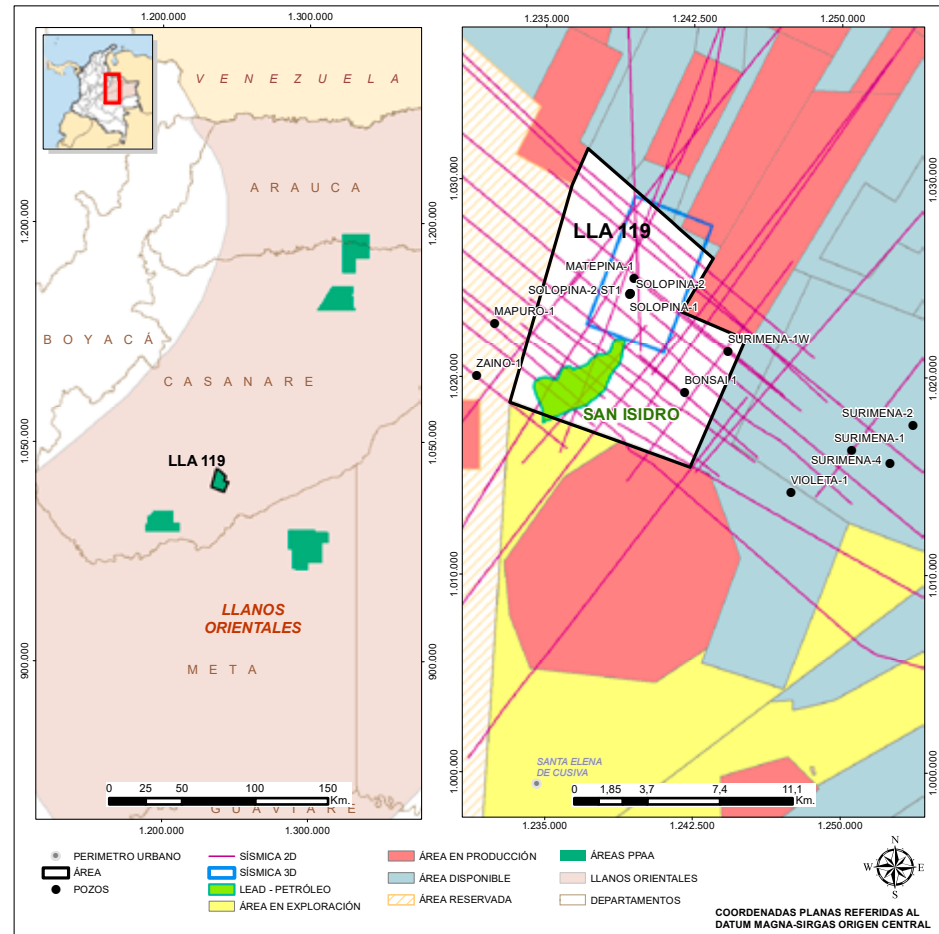
CUENCAS SEDIMENTARIAS

- CAGUÁN-PUTUMAYO
- LLANOS ORIENTALES
- LÍMITE DEPARTAMENTAL

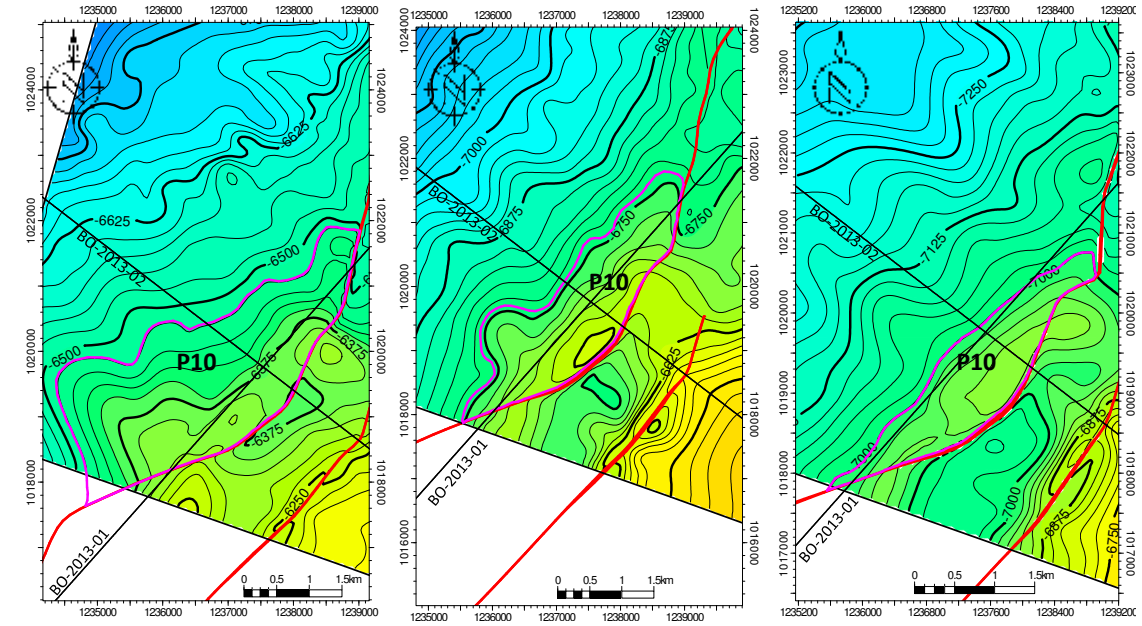


**Llanos
LLA 119**

ÁREA LLA - 119 DATOS GENERALES	
LEAD: San Isidro	TRAMPA: Estructural contra falla normal antitética
OBJETIVO: Formaciones Cabonera C7, Guadalupe y Gachetá	SELLO LATERAL: Yuxtaposición Niveles de Lutitas C6 Yuxtaposición arcillas Gachetá
ÁREA P10: Unidad C7 2061 Acres	SELLO VERTICAL: Lutitas Formación Gachetá, Carbonera C6
PROF. AL TOPE Unidad C7 (ft): 6318	ROCA MADRE: Formación Gachetá
PROFUNDIDAD FINAL Unidad C7 (ft): 6477	RIESGO PRINCIPAL: Trampa
PROF. AL TOPE Fm. Guadalupe (ft): 6604	
PROFUNDIDAD FINAL Guadalupe (ft): 6760	
PROF. AL TOPE Fm. Gachetá (ft): 6887	
PROFUNDIDAD FINAL Fm. Gachetá (ft): 7000	



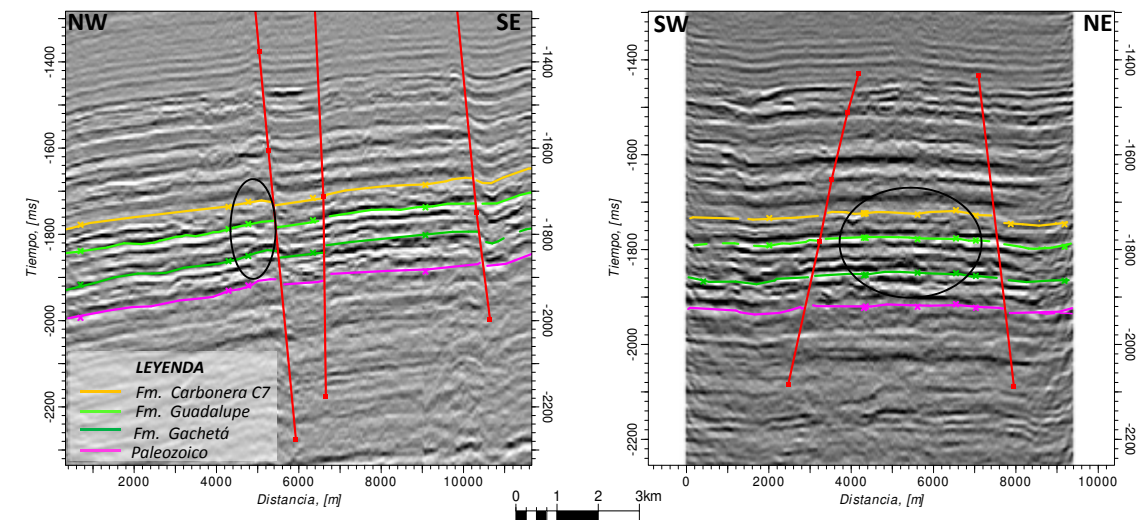
Fuente: Colombian Sedimentary Basin, ANH 2007



Mapa estructural al tope de la Formación Carbonera C7 2013-02

Mapa estructural al tope de la Formación Guadalupe

Mapa estructural al tope de la Formación Gachetá



Línea Sísmica de Buzamiento BO-2013-02

Línea Sísmica de Rumbo BO-2013-01

ANÁLISIS DE RIESGO				
LLA 119				
PARÁMETROS		C7	GUADALUPE	GACHETA
A. RESERVORIO		0,7	0,7	0,7
1	Existencia	0,9	0,9	0,7
2	Calidad	0,7	0,7	0,8
3	Comportamiento	0,7	0,7	0,7
B. TRAMPA		0,6	0,5	0,6
1	Existencia	0,6	0,6	0,6
2	Sello al Tope (Existe)	0,9	0,7	0,9
3	Integridad del Sello	0,9	0,6	0,9
4	Sello en la lateral	0,7	0,5	0,7
5	No Rebose	0,9	0,9	0,9
6	No Fuga	0,7	0,7	0,7
C. CARGA		0,8	0,7	0,7
1	Roca Madre	0,9	0,9	0,9
2	Sincronización	0,9	0,9	0,9
3	Madurez	0,9	0,9	0,9
4	Migración Lateral	0,8	0,7	0,7
5	Migración Vertical	0,9	0,7	0,9
D. RETENCIÓN		0,7	0,7	0,7
1	Biodegradación	0,9	0,9	0,9
2	Basculamiento	0,9	0,9	0,7
3	Perdida de Sello	0,7	0,7	0,7
PROBABILIDAD DE ÉXITO		20	16	18
RIESGO GEOLÓGICO		80	84	82

SAN ISIDRO			
AREA	C7	GUADALUPE	GACHETA
LLA 119	Aceite in situ -OOIP-	Aceite in situ -OOIP-	Aceite in situ -OOIP-
CUENCA LLANOS	(MMbbls)	(MMbbls)	(MMbbls)
P90	0,99	0,74	0,17
P50	5,72	3,66	1,35
P10	19,83	15,6	6,66