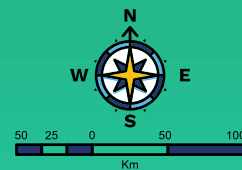


PROCESO PERMANENTE DE ASIGNACIÓN DE ÁREAS SEGUNDO CICLO

CUENCAS SEDIMENTARIAS LLANOS ORIENTALES Y CAGUÁN PUTUMAYO



ÁREAS PROPUESTAS

-  EMERGENTE
-  MADURA

CUENCAS SEDIMENTARIAS

-  CAGUÁN-PUTUMAYO
-  LLANOS ORIENTALES
-  LÍMITE DEPARTAMENTAL



Proceso Permanente de Asignación de Áreas

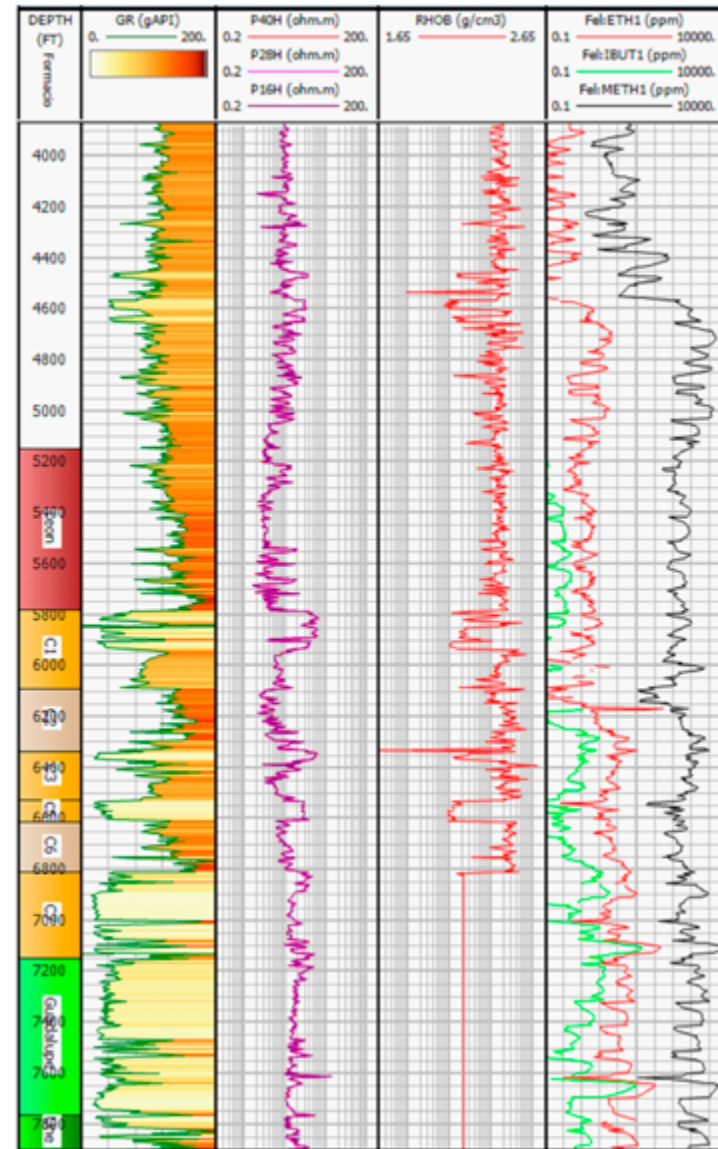
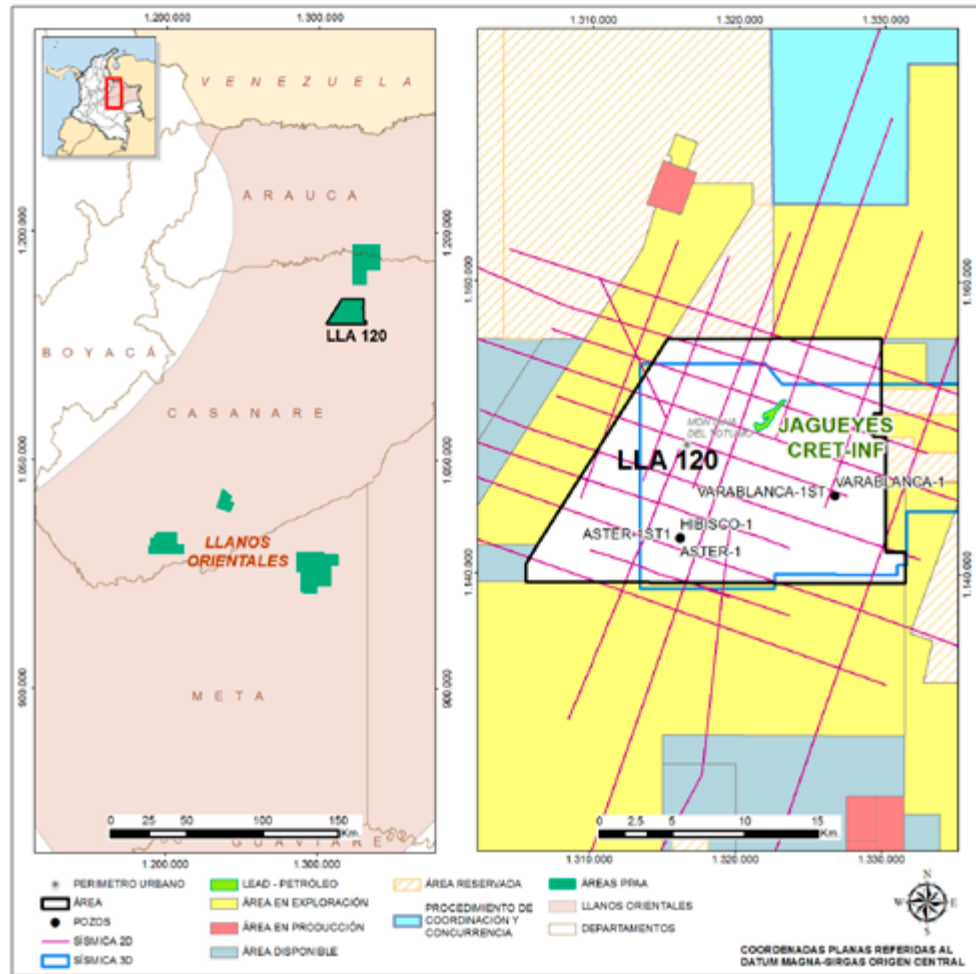


Llanos
LLA 120

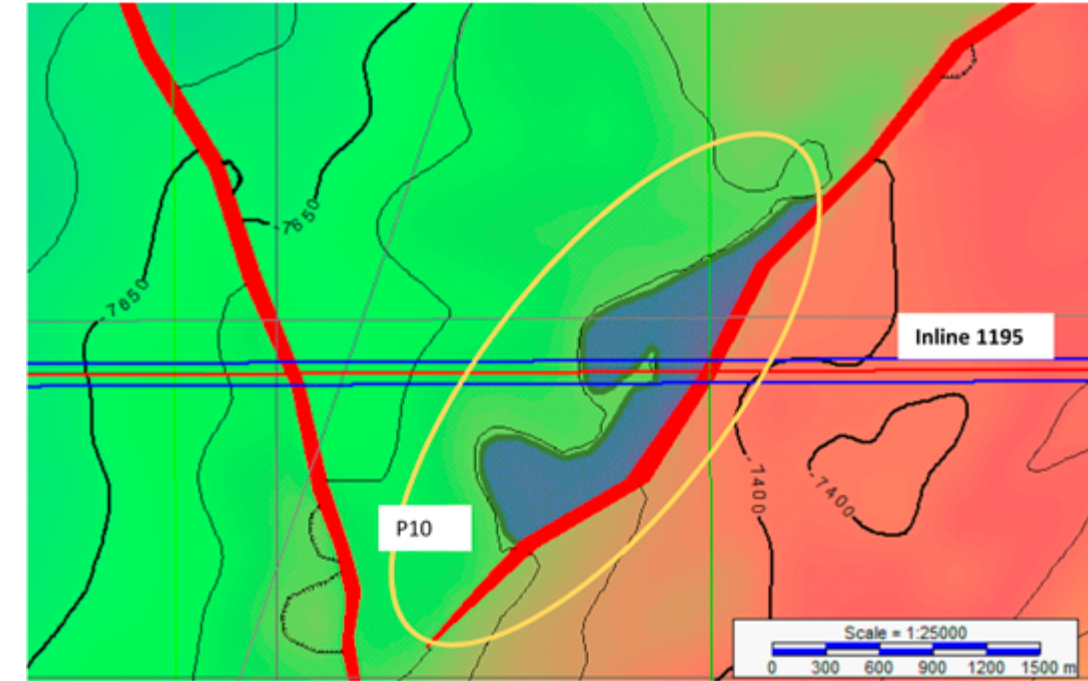
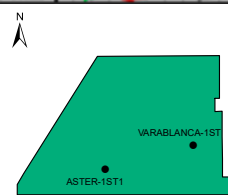
**ÁREA LLA120
DATOS GENERALES**

Lead: Jagueyes
Objetivos: Une & CRET_INF
Área P10 (Acres): 180-Une / 237-CRET_INF
Prof. Tope CRET_INF (ft): 8000 MD (-7500 TVDs)
Prof. Final: 8500 MD (-8000 TVDs)

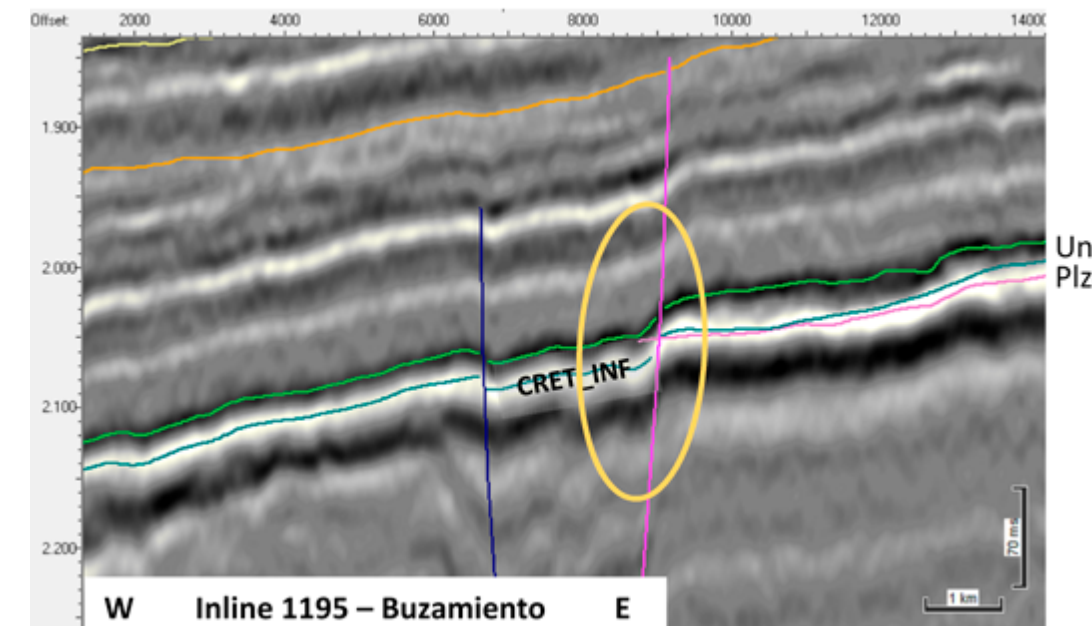
Trampa: Monoclinal contra falla normal sintetica
Sello Lateral: Yuxtaposición Niveles de Lulitas del Paleozoico
Sello Vertical: Niveles arcillosos intra Cretácico
Roca Madre: Formación Ubaque & Gachetá
Riesgo Principal: Retención



POZO VARABLANCA-1



Mapa estructural CRET_INF



W Inline 1195 – Buzamiento E

ANÁLISIS DE RIESGO

LLA 120

Lead: JAGUEYES		Une	CRET_INF
A. RESERVORIO			
1	Existencia	0,6	0,6
2	Calidad	0,7	0,7
3	Comportamiento	0,6	0,6
B. TRAMPA		0,6	0,6
1	Existencia	0,8	0,8
2	Sello al Tope (Existe)	0,7	0,7
3	Integridad del Sello	0,6	0,6
4	Sello en la lateral	0,6	0,6
5	No Rebose	0,6	0,6
6	No Fuga	0,6	0,6
C. CARGA		0,6	0,6
1	Roca Madre	0,9	0,9
2	Sincronización	0,6	0,6
3	Madurez	0,8	0,8
4	Migración Lateral	0,7	0,7
5	Migración Vertical	0,7	0,7
D. RETENCIÓN		0,6	0,6
1	Biodegradación	0,7	0,7
2	Basculamiento	0,6	0,6
3	Perdida de Sello	0,7	0,7
PROBABILIDAD DE ÉXITO		13,0%	13,0%
RIESGO GEOLÓGICO		87,0%	87,0%

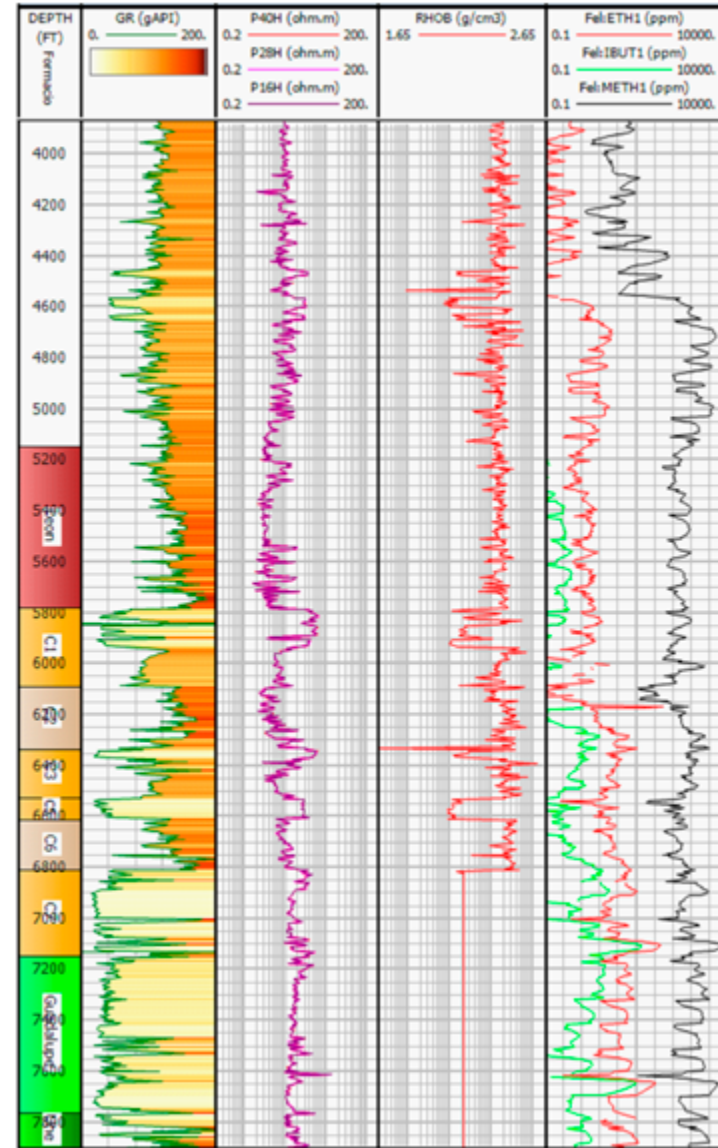
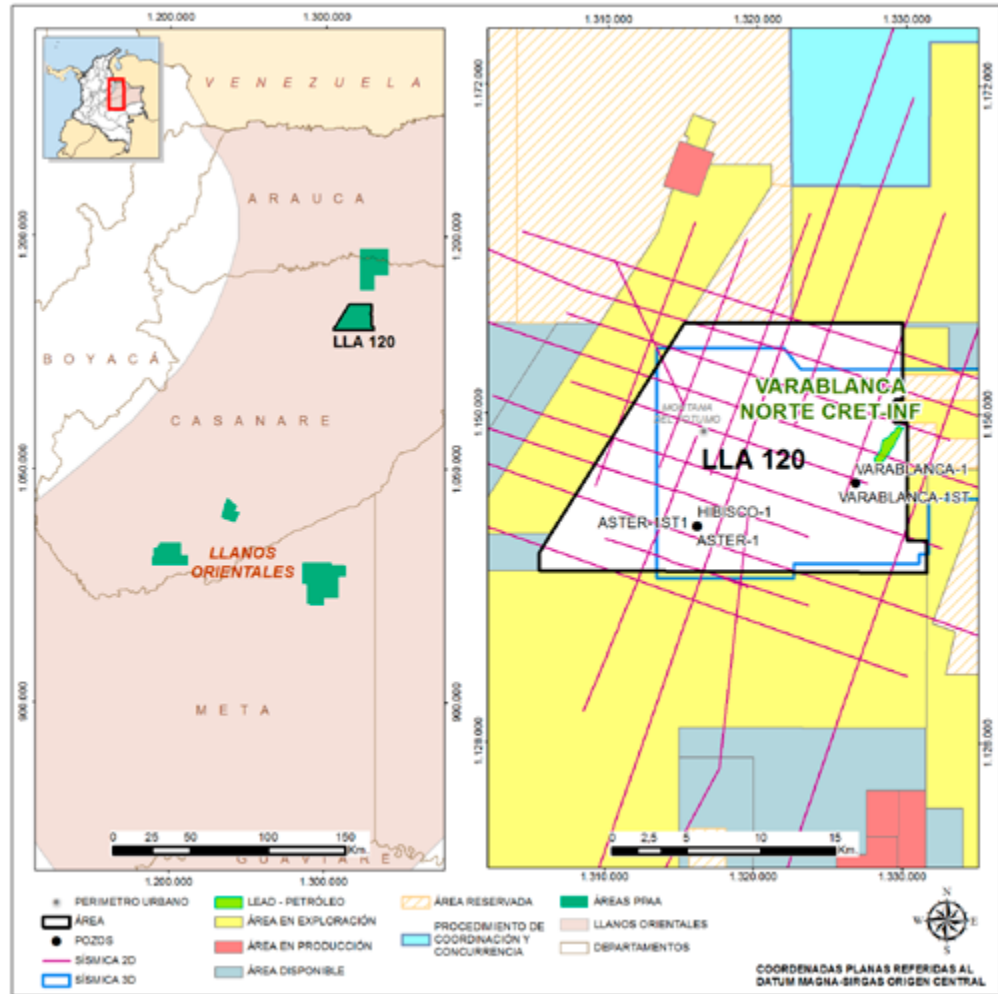
JAGUEYES

RECURSOS	AREA	JAGUEYES	Une	CRET_INF
	LLA120	Aceite in situ -OOIP-	Aceite in situ -OOIP-	Aceite in situ -OOIP-
CUENCA LLANOS	(MMbbls)	(MMbbls)	(MMbbls)	
P90	0,39	0,15	0,24	
P50	4,36	1,56	2,8	
P10	17,24	6,13	11,11	

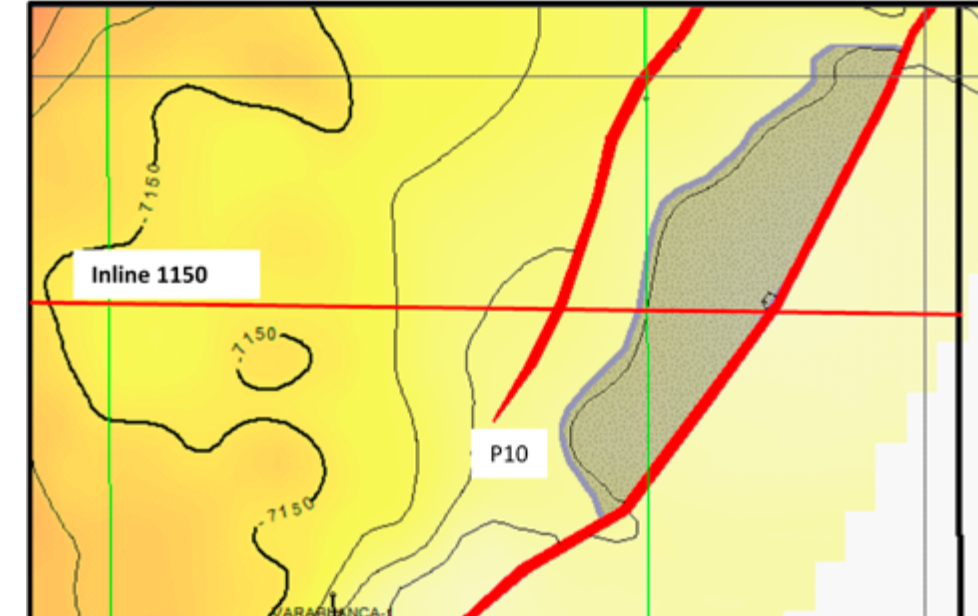
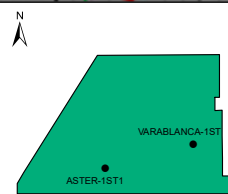
**ÁREA LLA120
DATOS GENERALES**

Lead: LLA120 Varablanca Norte
Objetivos: Areniscas basales (CRET_INF)
Área P10 (Acres): 422
Prof. Tope C7 (ft): 7460 MD (-6960 TVDs)
Prof. Final: 7660 MD (-7160 TVDs)

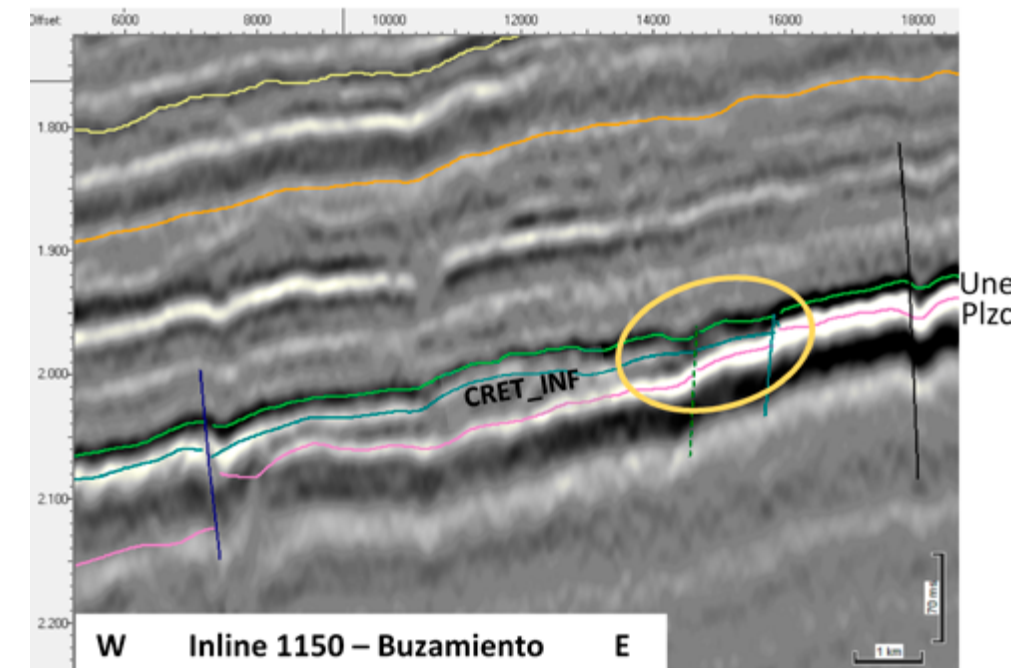
Trampa: Estructural -estratigrafica
Onlap de Cretacico sobre Paleozoico
Sello Lateral: Cambio de facies contra rocas Paleozoicas
Sello Vertical: Niveles arcillosos intra Cretacico
Roca Madre: Formaciones Ubaque & Gachetá
Riesgo Principal: Trampa



POZO VARABLANCA-1



Mapa estructural CRET_INF



ANÁLISIS DE RIESGO

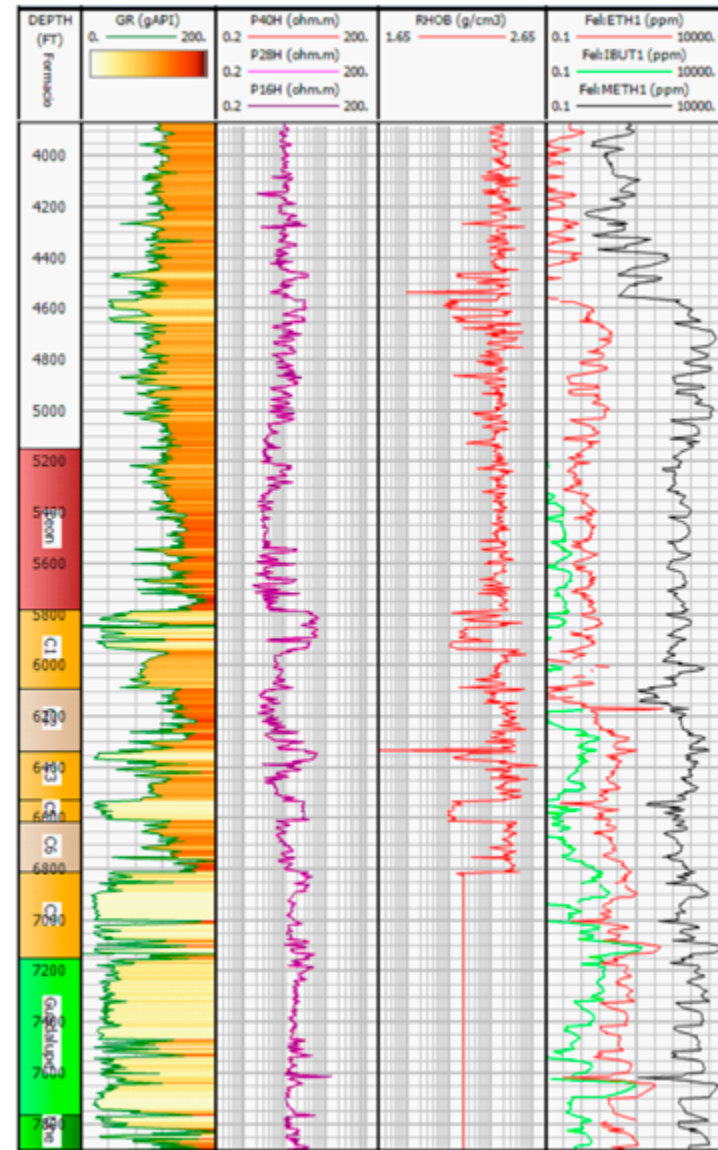
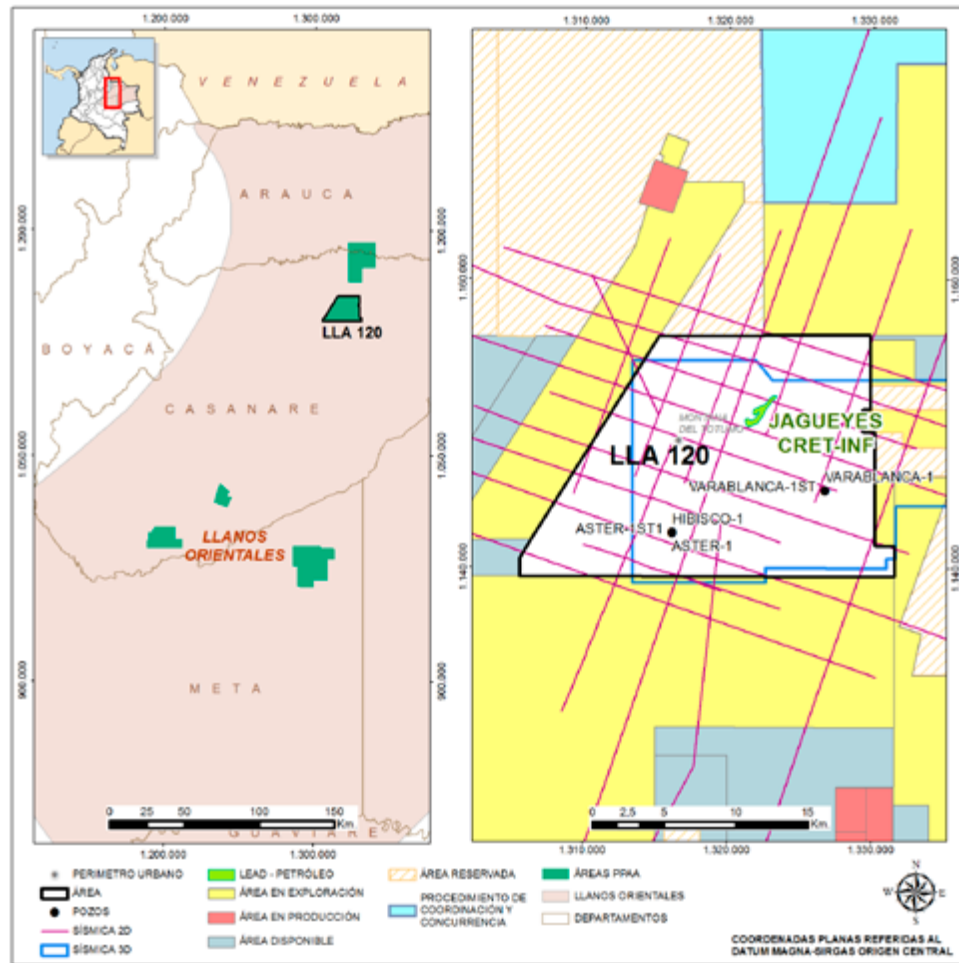
LLA 120		
Lead: Varablanca Norte		CRET_INF
A. RESERVORIO		
1	Existencia	0,7
2	Calidad	0,6
3	Comportamiento	0,6
B. TRAMPA		
1	Existencia	0,8
2	Sello al Tope (Existe)	0,6
3	Integridad del Sello	0,6
4	Sello en la lateral	0,7
5	No Rebose	0,7
6	No Fuga	0,6
C. CARGA		
1	Roca Madre	0,9
2	Sincronización	0,6
3	Madurez	0,8
4	Migración Lateral	0,7
5	Migración Vertical	0,7
D. RETENCIÓN		
1	Biodegradación	0,7
2	Basculamiento	0,7
3	Perdida de Sello	0,6
PROBABILIDAD DE ÉXITO		13,0%
RIESGO GEOLÓGICO		87,0%

VARABLANCA NORTE		
AREA	VARABLANCA NORTE	CRET_INF
LLA120	Aceite in situ -OOIP-	Aceite in situ -OOIP-
CUENCA LLANOS	(MMbbls)	(MMbbls)
P90	0,59	0,59
P50	5,6	5,6
P10	19,80	19,80

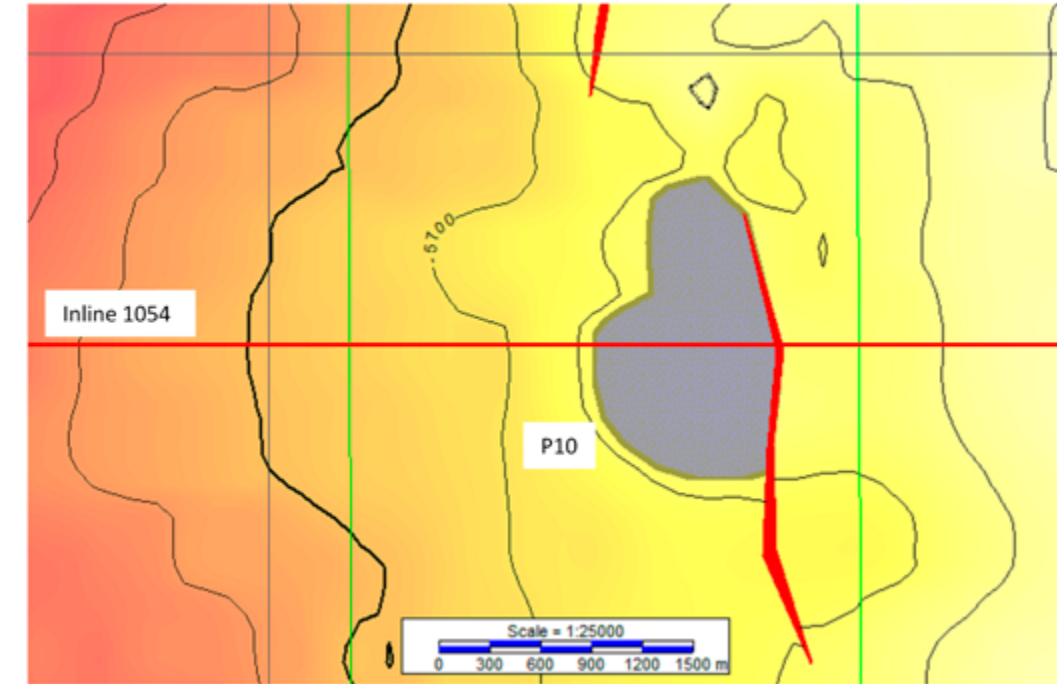
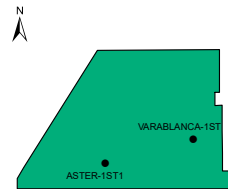
**ÁREA LLA120
DATOS GENERALES**

Lead: LLA120 Varablanca Sur
Objetivos: Formaciones C3, C5 & C7
Área P10 (Acres): 241-C3 / 347-C5 / 160-C7
Prof. Tope C7 (ft): 5300 MD (-5800 TVDss)
Prof. Final: 8100 MD (-7220 TVDss)

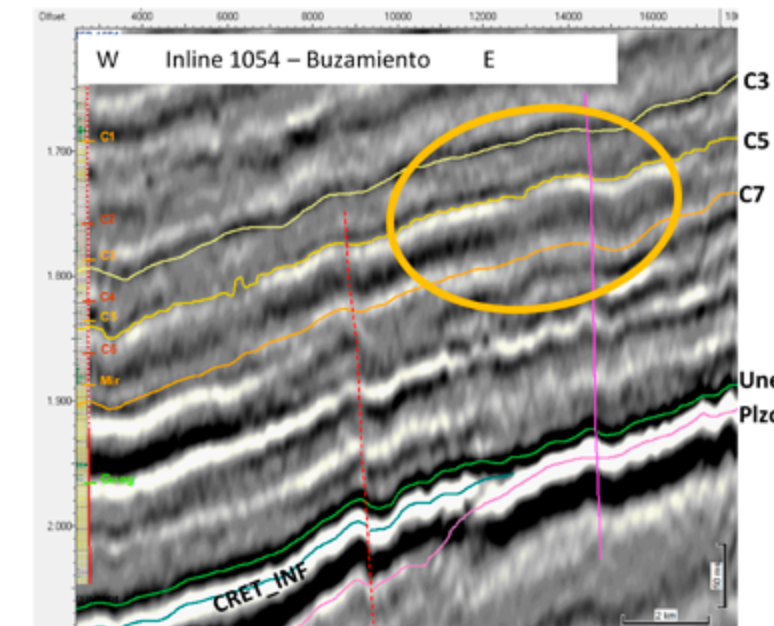
Trampa: Monoclinal contra falla normal antitética
Sello Lateral: Yuxtaposición Niveles de Lulitas de la Formación
 Carbonera C2, C4 & C6
Sello Vertical: Niveles arcillosos de la Formación Carbonera C2, C4 & C6
Roca Madre: Formaciones Ubaque & Gachetá
Riesgo Principal: Trampa



POZO VARABLANCA-1



Mapa estructural C5



ANÁLISIS DE RIESGO

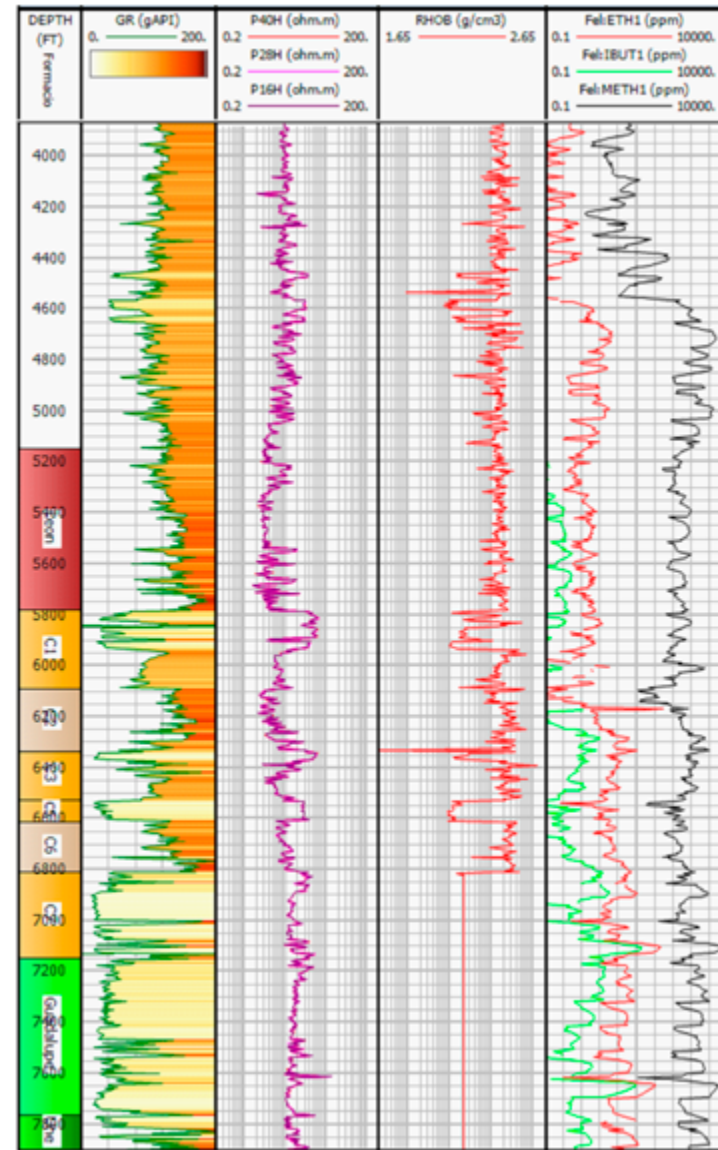
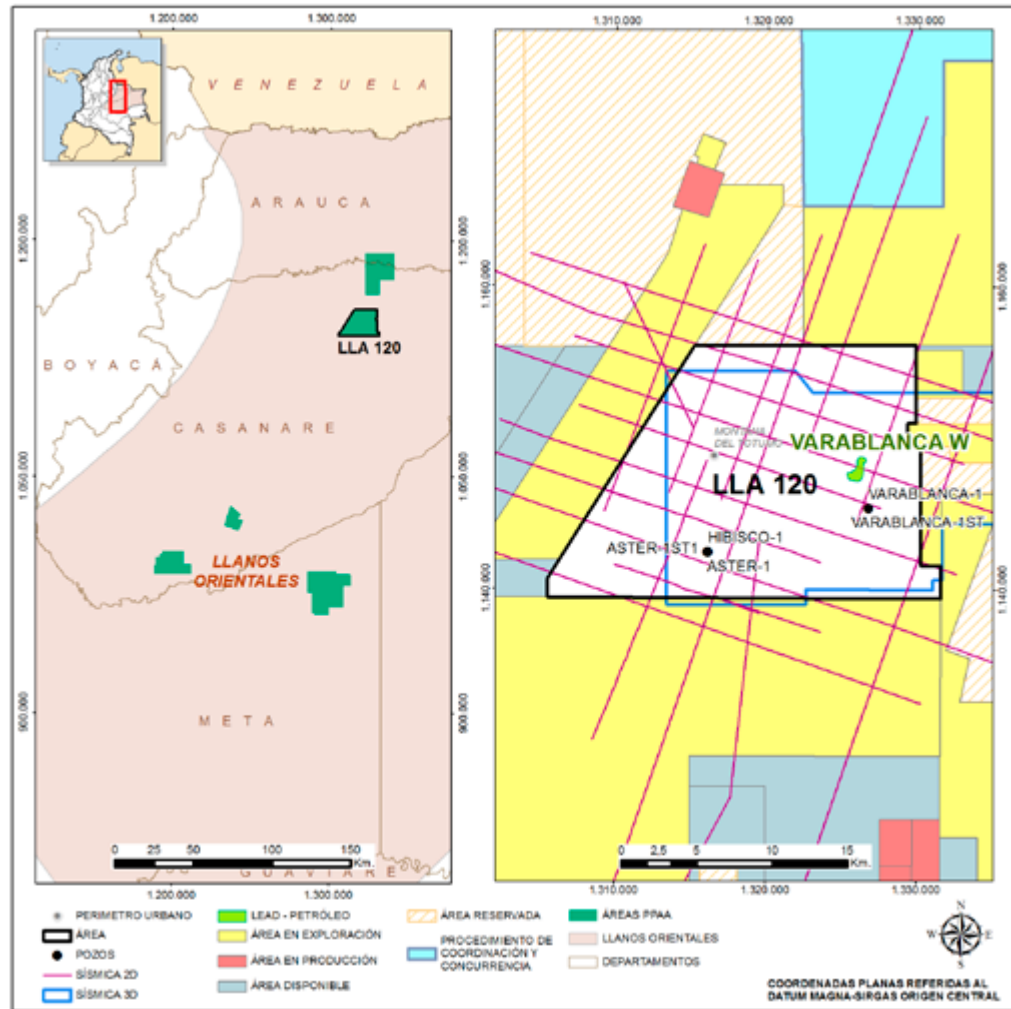
LLA 120 - VARABLANCA SUR				
Lead: Agualinda Sur		C3	C5	C7
A. RESERVORIO				
1	Existencia	0,6	0,6	0,6
2	Calidad	0,8	0,8	0,8
3	Comportamiento	0,6	0,6	0,6
B. TRAMPA				
1	Existencia	0,6	0,6	0,6
2	Sello al Tope (Existe)	0,8	0,8	0,8
3	Integridad del Sello	0,7	0,7	0,7
4	Sello en la lateral	0,6	0,6	0,6
5	No Rebose	0,6	0,6	0,6
6	No Fuga	0,6	0,6	0,6
C. CARGA				
1	Roca Madre	0,9	0,9	0,9
2	Sincronización	0,6	0,6	0,6
3	Madurez	0,8	0,8	0,8
4	Migración Lateral	0,7	0,8	0,8
5	Migración Vertical	0,6	0,6	0,6
D. RETENCIÓN				
1	Biodegradación	0,7	0,7	0,7
2	Basculamiento	0,7	0,7	0,7
3	Perdida de Sello	0,6	0,6	0,6
PROBABILIDAD DE ÉXITO		13,0%	13,0%	13,0%
RIESGO GEOLÓGICO		87,0%	87,0%	87,0%

VARABLANCA SUR					
AREA	VARABLANCA SUR	C3	C5	C7	
RECURSOS	LLA120	Aceite in situ -OOIP-	Aceite in situ -OOIP-	Aceite in situ -OOIP-	Aceite in situ -OOIP-
	CUENCA LLANOS	(MMbbls)	(MMbbls)	(MMbbls)	(MMbbls)
	P90	0,67	0,09	0,28	0,30
	P50	5,113	0,713	2,8	1,6
P10	19,40	3,70	9,10	6,60	

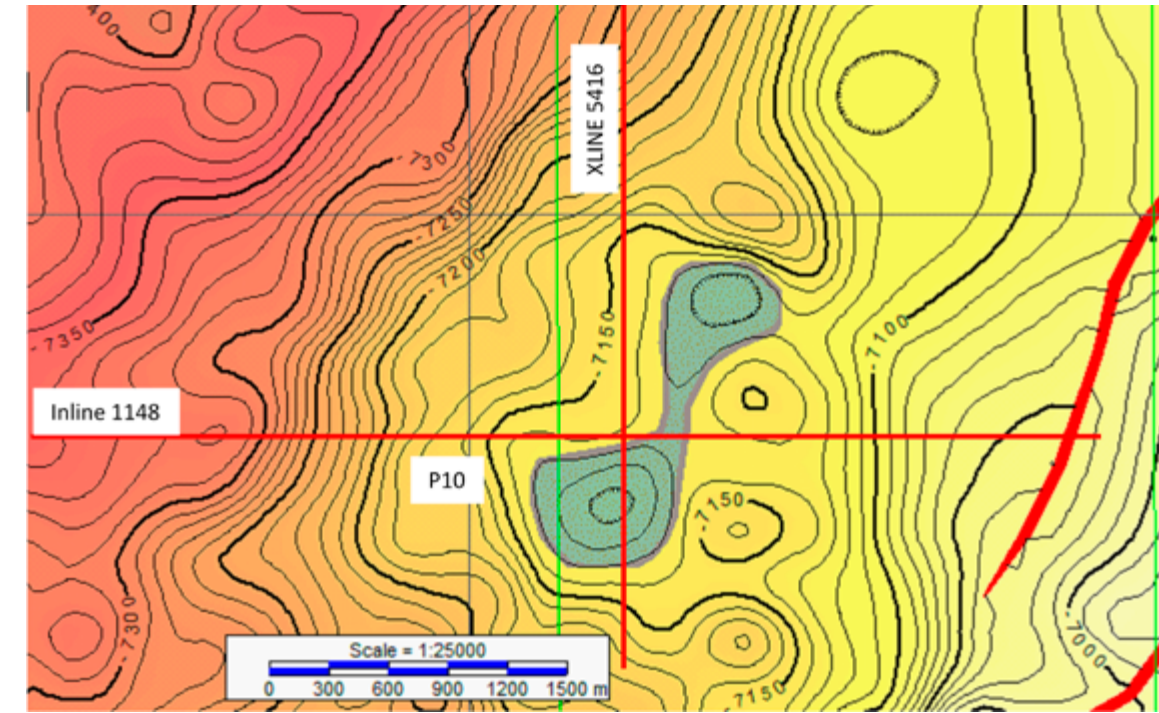
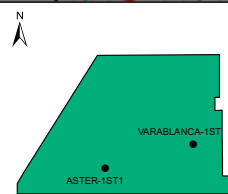
**ÁREA LLA120
DATOS GENERALES**

Lead: LLA120 Varablanca W
Objetivos: Une & CRET_INF
Área P10 (Acres): 195-Une / 170-CRET_INF
Prof. Tope CRET_INF (ft): 6400 MD (-7100 TVDs)
Prof. Final: 6600 MD (-7300 TVDs)

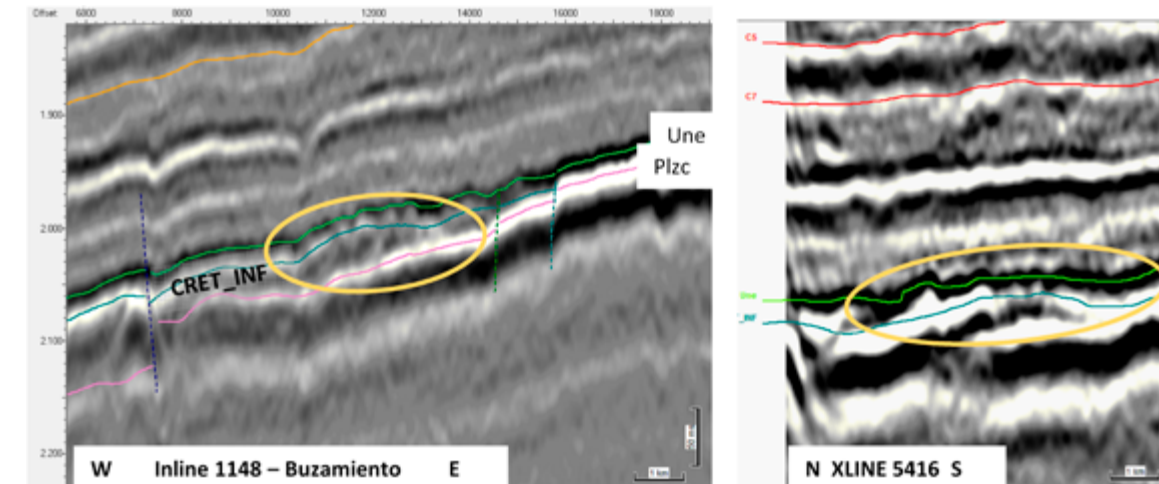
Trampa: Cierre en cuatro direcciones
Sello Lateral: Cierre en cuatro direcciones
Sello Vertical: Niveles arcillosos intra Cretacico
Roca Madre: Formaciones Ubaque & Gachetá
Riesgo Principal: Retencion



POZO VARABLANCA-1



Mapa estructural CRET_INF



ANÁLISIS DE RIESGO

LLA 120

Lead: Varablanca W		Une	CRET_INF
A. RESERVORIO			
1	Existencia	0,7	0,7
2	Calidad	0,7	0,7
3	Comportamiento	0,6	0,6
B. TRAMPA			
1	Existencia	0,8	0,8
2	Sello al Tope (Existe)	0,7	0,7
3	Integridad del Sello	0,6	0,6
4	Sello en la lateral	0,7	0,7
5	No Rebose	0,6	0,6
6	No Fuga	0,6	0,6
C. CARGA			
1	Roca Madre	0,9	0,9
2	Sincronización	0,6	0,6
3	Madurez	0,8	0,8
4	Migración Lateral	0,7	0,7
5	Migración Vertical	0,7	0,7
D. RETENCIÓN			
1	Biodegradación	0,7	0,7
2	Basculamiento	0,6	0,6
3	Perdida de Sello	0,7	0,7
PROBABILIDAD DE ÉXITO		13,0%	13,0%
RIESGO GEOLÓGICO		87,0%	87,0%

VARABLANCA W

AREA	VARABLANCA W	Une	CRET_INF
LLA120	Aceite in situ -OOIP-	Aceite in situ -OOIP-	Aceite in situ -OOIP-
CUENCA LLANOS	(MMbbls)	(MMbbls)	(MMbbls)
P90	0,39	0,15	0,24
P50	3,52	1,56	1,96
P10	14,57	6,60	7,97