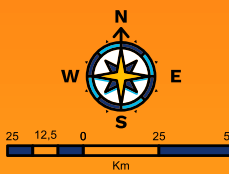




PROCESO PERMANENTE DE ASIGNACIÓN DE ÁREAS SEGUNDO CICLO


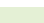


CUENCAS SEDIMENTARIAS CATATUMBO, SINU-SAN JACINTO Y VALLE INFERIOR DEL MAGDALENA



ÁREAS PROPUESTAS

-  FRONTERA
-  EMERGENTE

CUENCAS SEDIMENTARIAS

-  CATATUMBO
-  SINU-SAN JACINTO
-  VALLE INFERIOR DEL MAGDALENA
-  LIMITE DEPARTAMENTAL



Proceso Permanente de Asignación de Áreas

**ÁREA SN-7
DATOS GENERALES**

Leads: SN-7 Rollover Puerto Libertador

Objetivo: Formación Porquero Superior

ÁREA P10 Fm. Porquero Superior: 10873 Acres

PROF. AL TOPE DE Fm. Porquero Superior(ft): 3560

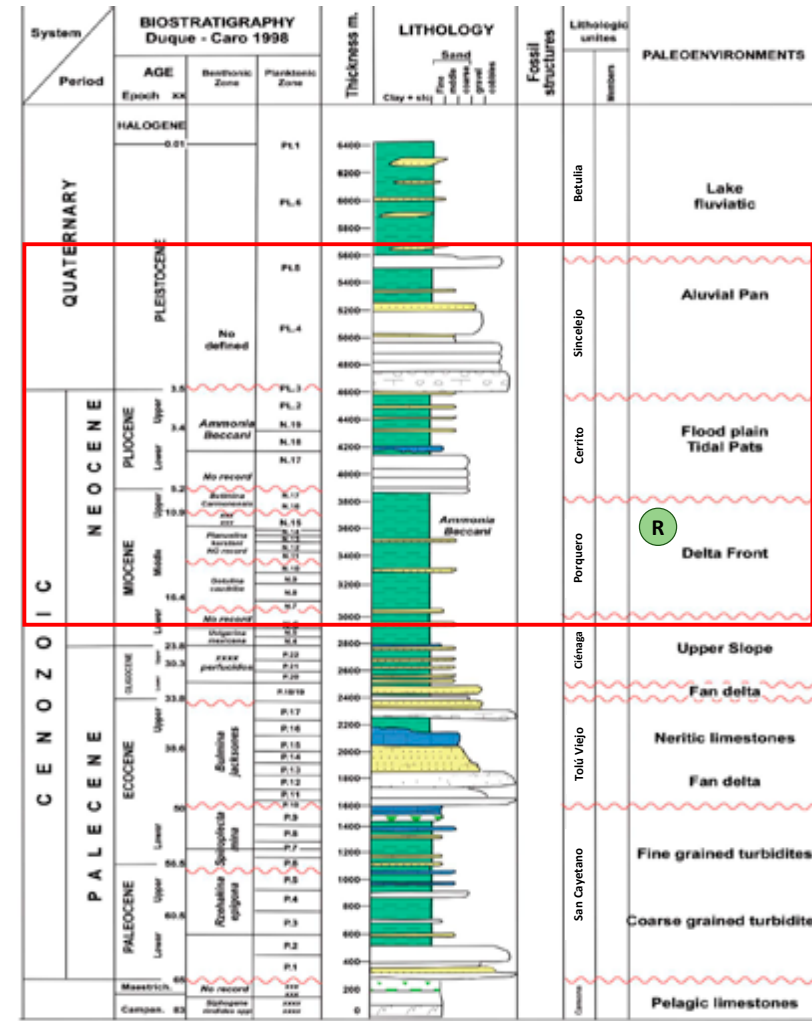
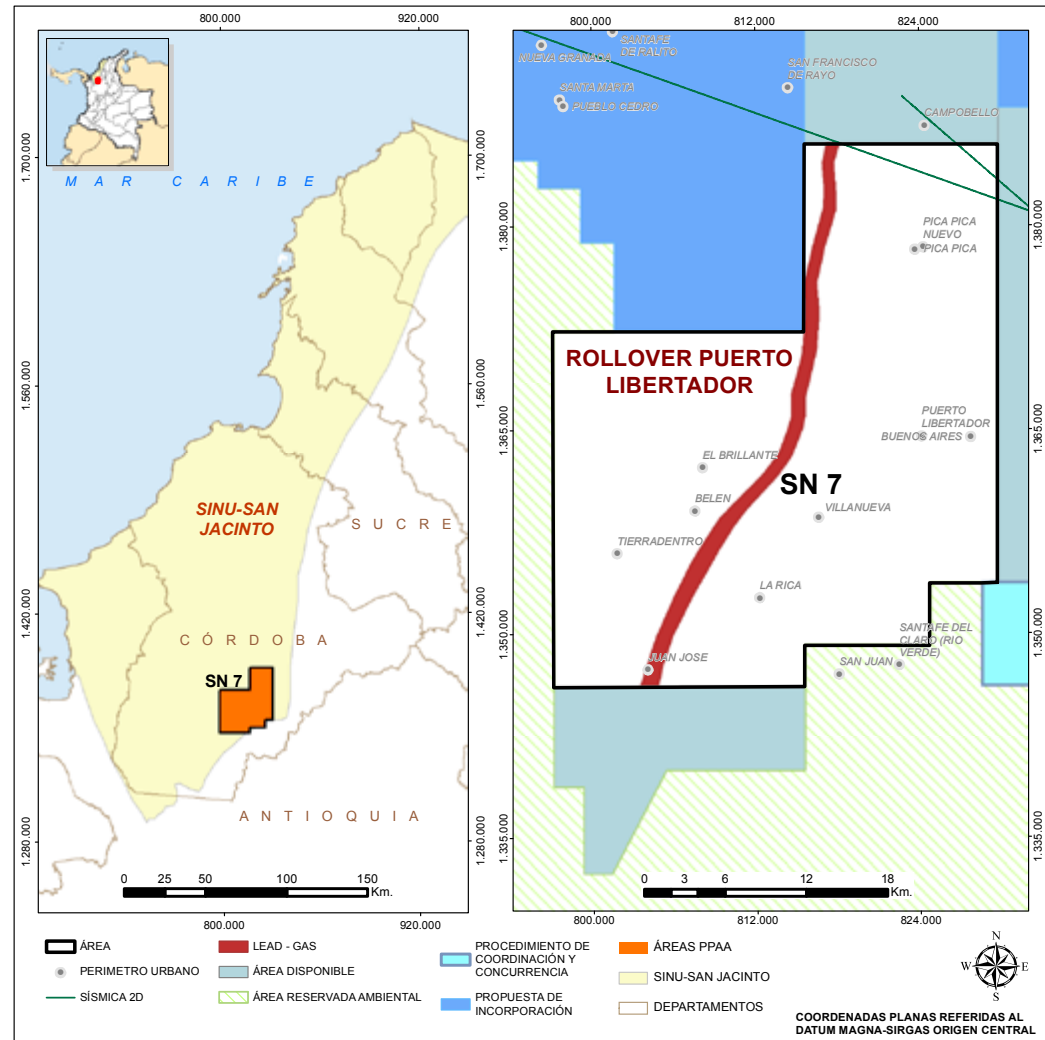
PROFUNDIDAD FINAL Fm. Porquero Superior (ft): 3720

TRAMPA: Anticlinal de tipo Rollover asociado al sistema de fallas La Vara

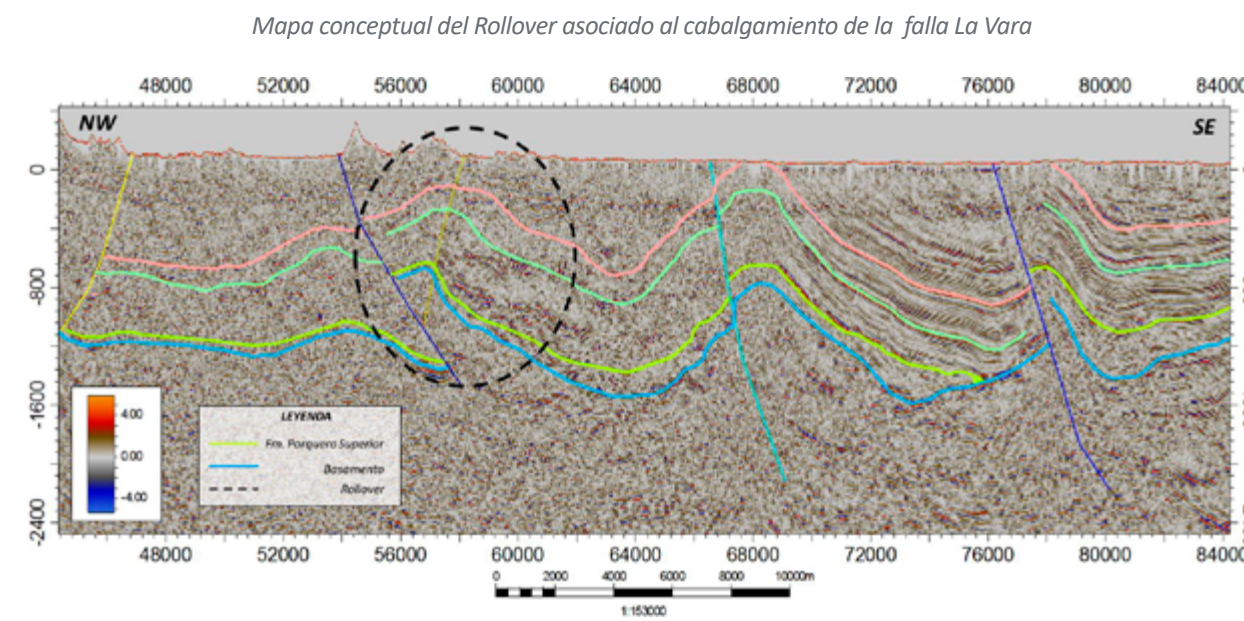
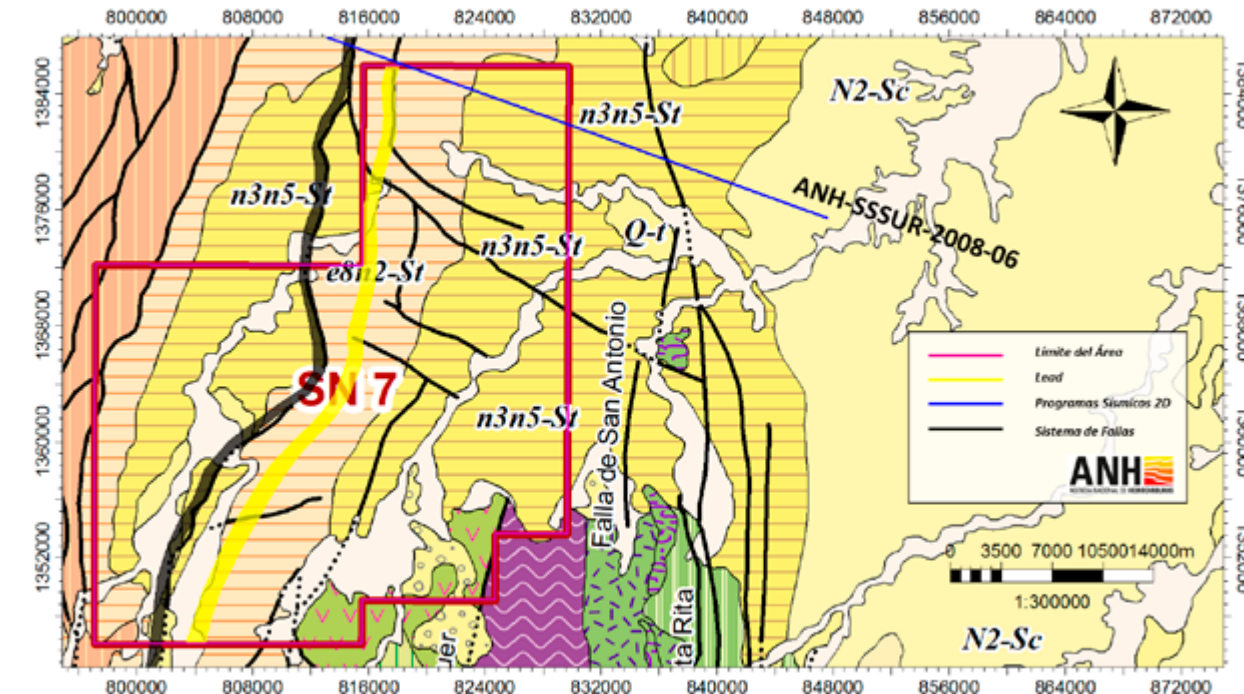
SELLO LATERAL: Yuxtaposición contra niveles arcillosos de la Formación Cerrito

SELLO VERTICAL: Niveles arcillosos de la Fm. Cerrito

ROCA MADRE: Fm. San Cayetano & Fm. Cienaga de Oro



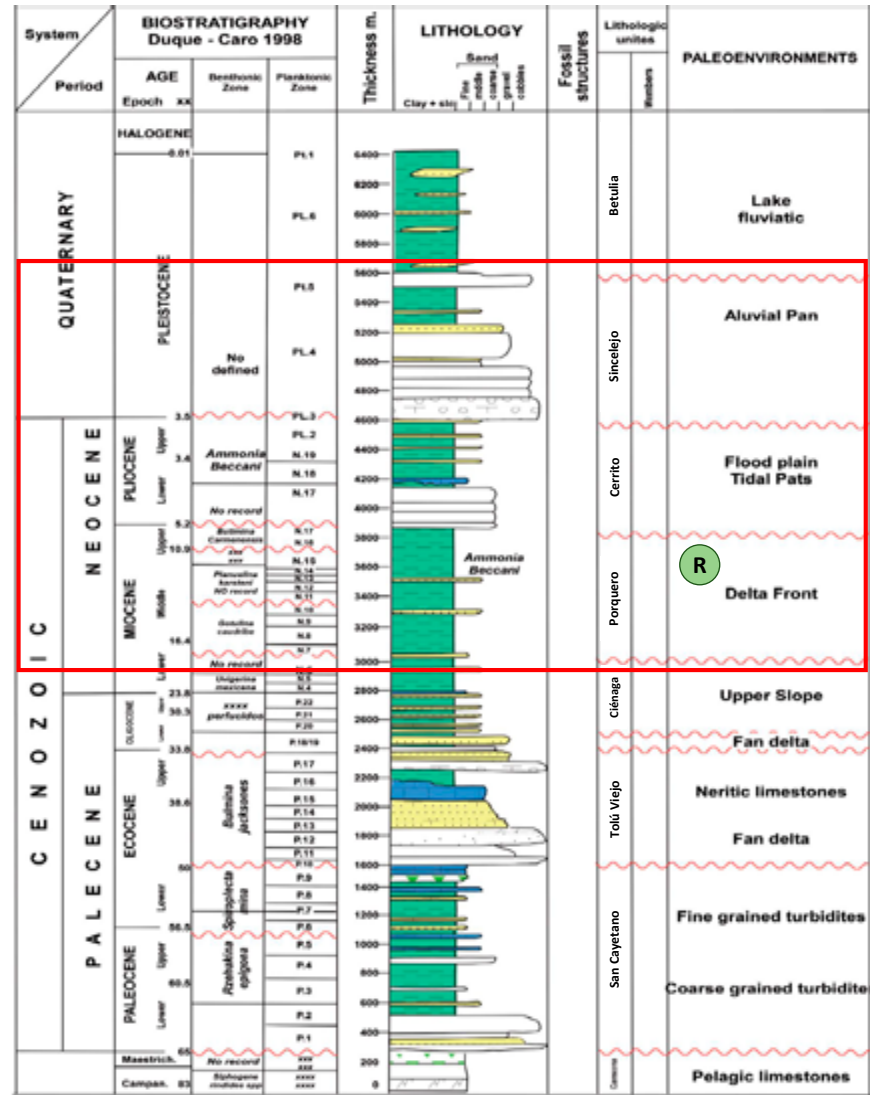
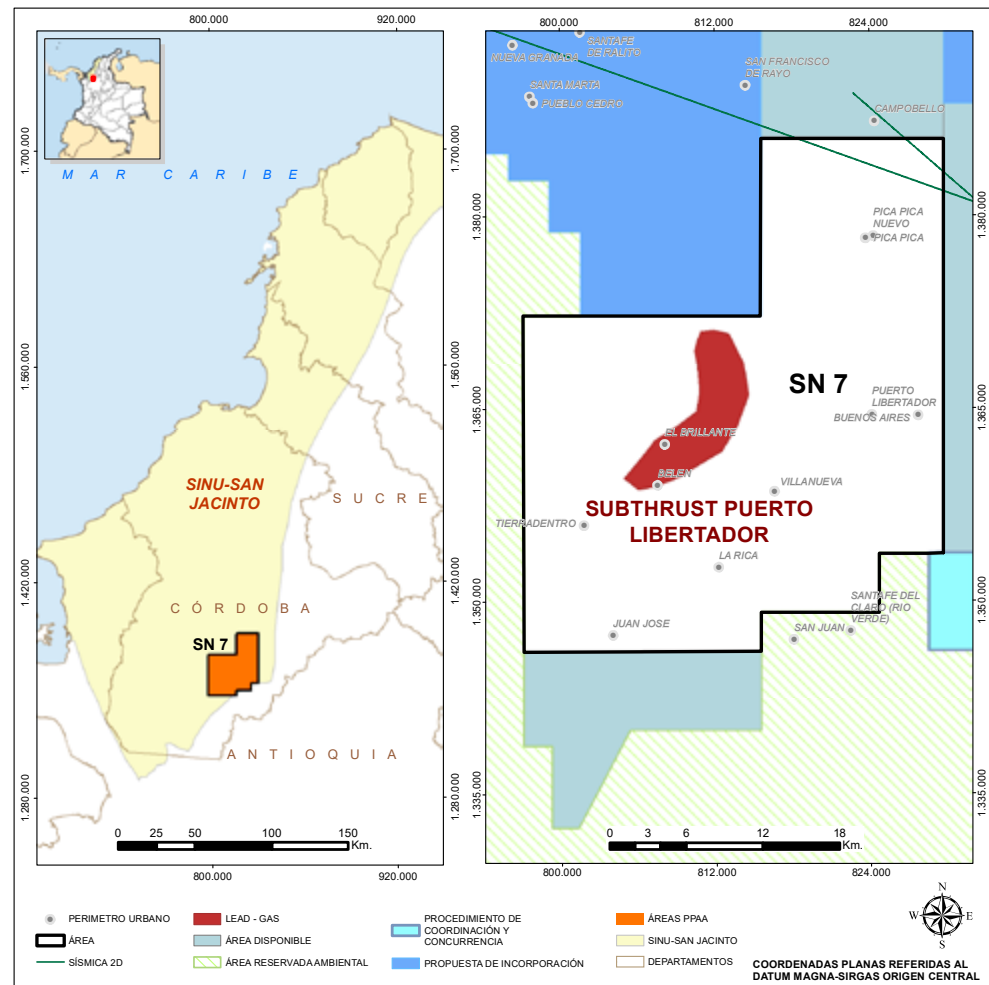
Columna estratigráfica correspondiente a la sección presente en el área SN-7. Modificado de Dueñas & Duque (1988)



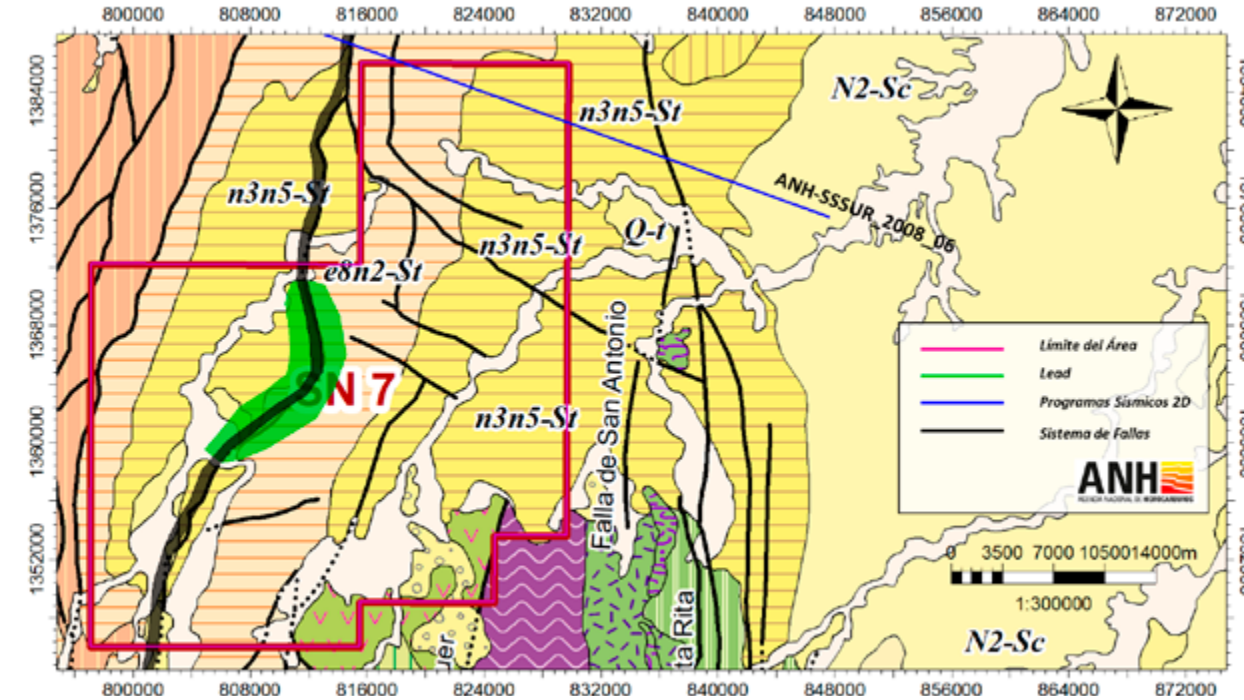
ANÁLISIS DE RIESGO		
SN-7 "Rollover Puerto Libertador"		
Fm. Porquero Superior		
A. RESERVORIO		0,7
1	Existencia	0,8
2	Calidad	0,7
3	Comportamiento	0,7
B. TRAMPA		0,7
1	Existencia	0,8
2	Sello al Tope (Existe)	0,8
3	Integridad de Sello	0,8
4	Sello en la lateral	0,8
5	No Rebose (No spill point)	0,7
6	No Fuga (No leak point)	0,7
C. CARGA		0,5
1	Roca Madre	0,5
2	Sincronización	0,5
3	Madurez	0,7
4	Migración Lateral	0,5
5	Migración Vertical	0,5
D. RETENCIÓN		0,5
1	Biodegradación	0,5
2	Basculamiento	0,6
3	Perdida en el sello	0,7
PROBABILIDAD DE ÉXITO (AxBxCxDxE)		12,3%
RIESGO GEOLÓGICO		87,8%

PUERTO LIBERTADOR ROLLOVER		
RECURSOS	AREA	PORQUERO SUPERIOR
	SN-7	Original Gas In Place -OGIP-
	CUENCA SSJ	(Bcf)
	P10	67,94

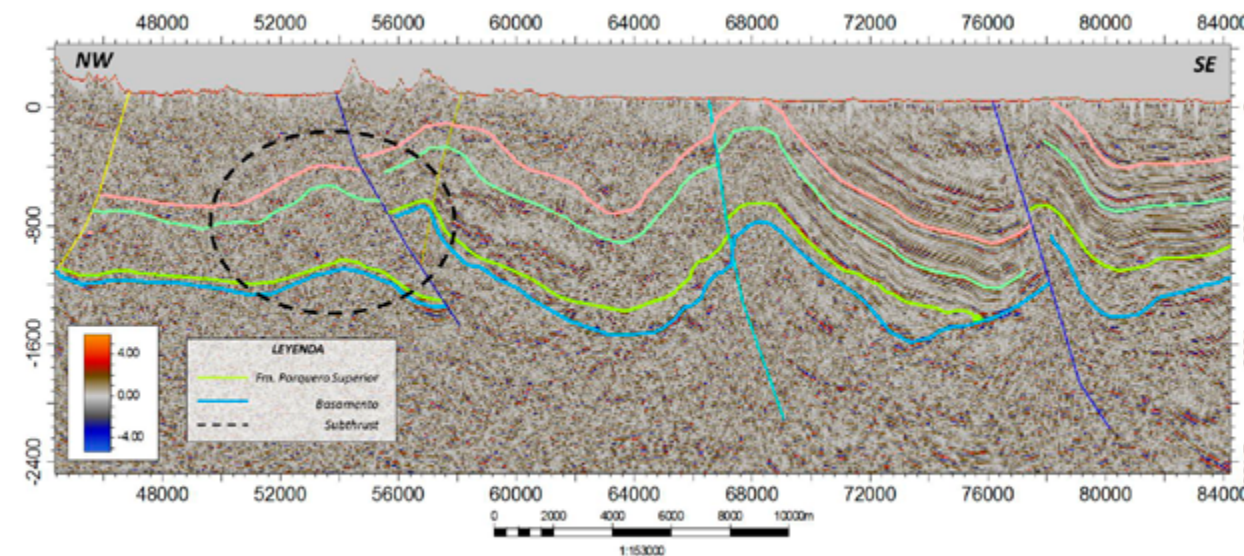
ÁREA SN-7 DATOS GENERALES	
Leads: SN-7 Subthrust Puerto Libertador	TRAMPA: Anticlinal de tipo <i>subthrust asociado al footwall de la falla La Vara</i>
Objetivo: Formación Porquero Superior	SELLO LATERAL: Yuxtaposición contra basamento cristalino
ÁREA P10 Fm. Porquero Superior: 12126 Acres	SELLO VERTICAL: Niveles arcillosos de la Fm. Cerrito
PROF. AL TOPE DE Fm. Porquero Superior(ft): 4650	ROCA MADRE: Fm. San Cayetano & Fm. Ciénaga de Oro
PROFUNDIDAD FINAL Fm. Porquero Superior (ft): 4900	RIESGO PRINCIPAL: - Geometría del subthrust (imagen sísmica de baja calidad) - Cierre de la estructura en dirección N-S



Columna estratigráfica correspondiente a la sección presente en el área SN-7. Modificado de Dueñas & Duque (1988)



Mapa conceptual del Subthrust asociado al footwall de la falla La Vara



Línea sísmica de rumbo ANH SSSUR-2008-06

ANÁLISIS DE RIESGO		
SN-7 "Subthrust Puerto Libertador"		
		Fm. Porquero Superior
A. RESERVORIO		0,5
1	Existencia	0,5
2	Calidad	0,6
3	Comportamiento	0,6
B. TRAMPA		0,7
1	Existencia	0,8
2	Sello al Tope (Existe)	0,8
3	Integridad de Sello	0,8
4	Sello en la lateral	0,7
5	No Rebose (No spill point)	0,7
6	No Fuga (No leak point)	0,7
C. CARGA		0,5
1	Roca Madre	0,5
2	Sincronización	0,5
3	Madurez	0,7
4	Migración Lateral	0,5
5	Migración Vertical	0,5
D. RETENCIÓN		0,5
1	Biodegradación	0,5
2	Basculamiento	0,6
3	Perdida en el sello	0,7
PROBABILIDAD DE ÉXITO (AxBxCxDxE)		8,8%
RIESGO GEOLÓGICO		91,3%

PUERTO LIBERTADOR SUBTHRUST		
RECURSOS	AREA	PORQUERO SUPERIOR
	SN-7	Original Gas In Place -OGIP-
	CUENCA SSI	(Bcf)
	P10	75,76