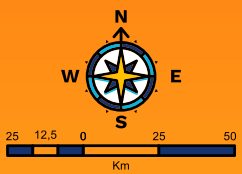


PROCESO PERMANENTE DE ASIGNACIÓN DE ÁREAS SEGUNDO CICLO

CUENCAS SEDIMENTARIAS CATATUMBO, SINU-SAN JACINTO Y VALLE INFERIOR DEL MAGDALENA



ÁREAS PROPUESTAS

- FRONTERA (Purple hatched box)
- EMERGENTE (Orange hatched box)

CUENCAS SEDIMENTARIAS

- CATATUMBO (Orange box)
- SINU-SAN JACINTO (Green box)
- VALLE INFERIOR DEL MAGDALENA (Red box)
- LÍMITE DEPARTAMENTAL (White box with black border)

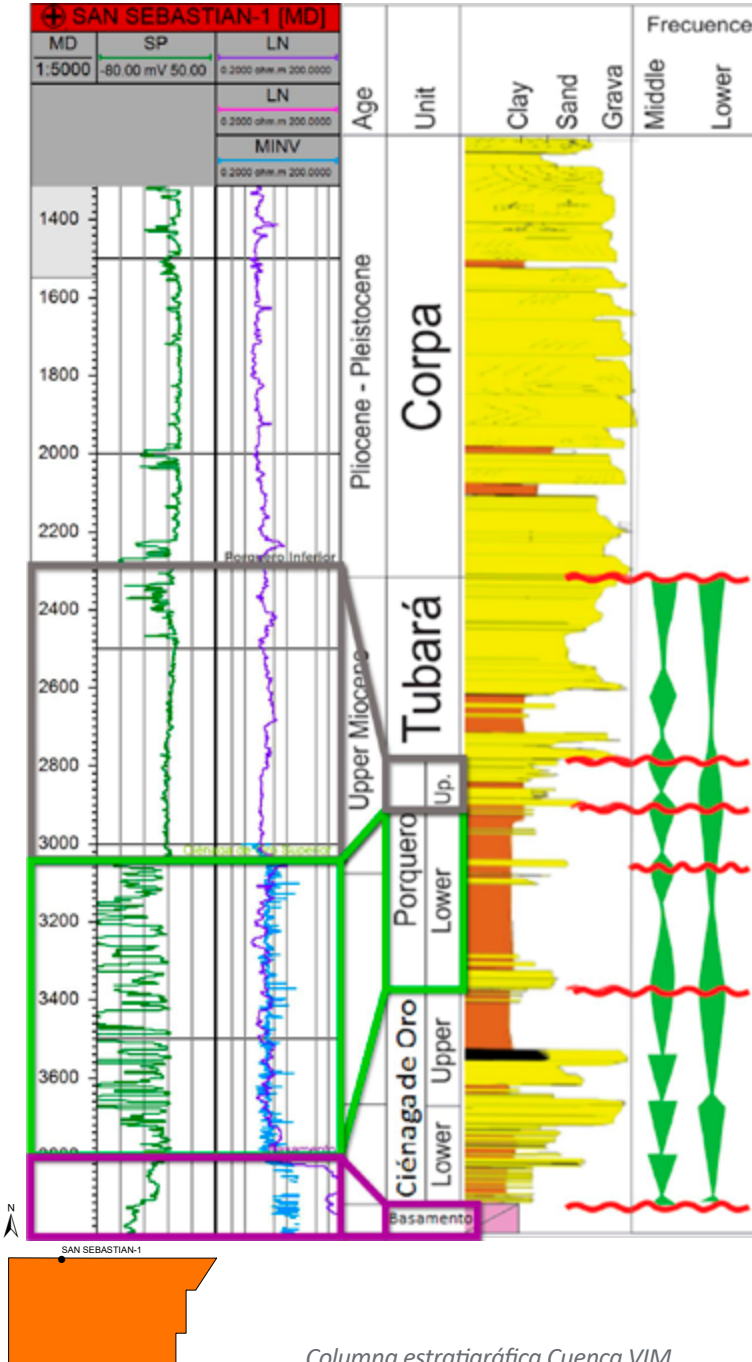
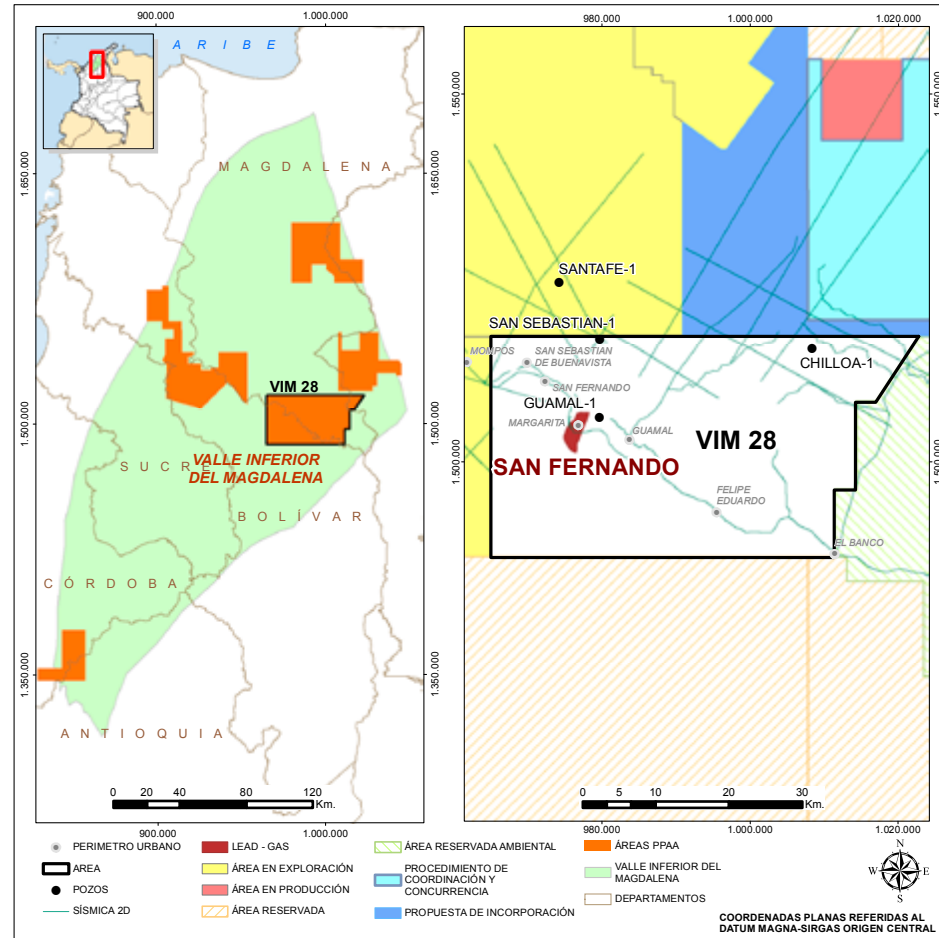


Proceso Permanente de Asignación de Áreas

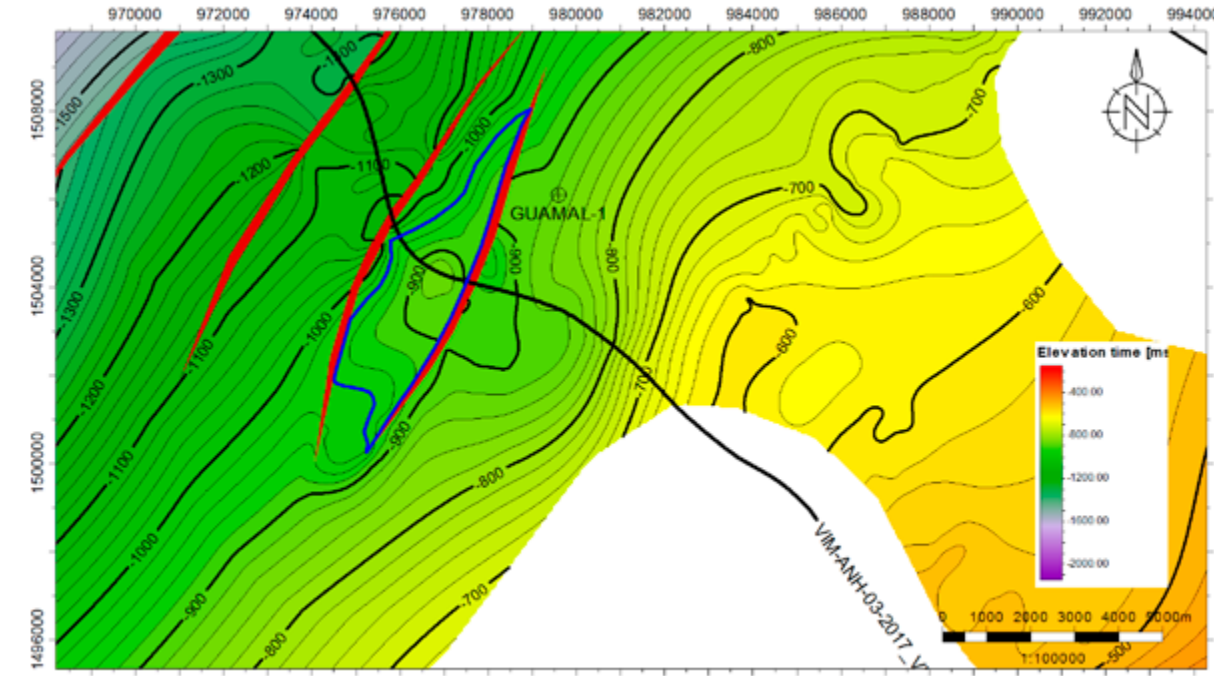


Valle Inferior Magdalena VIM 28

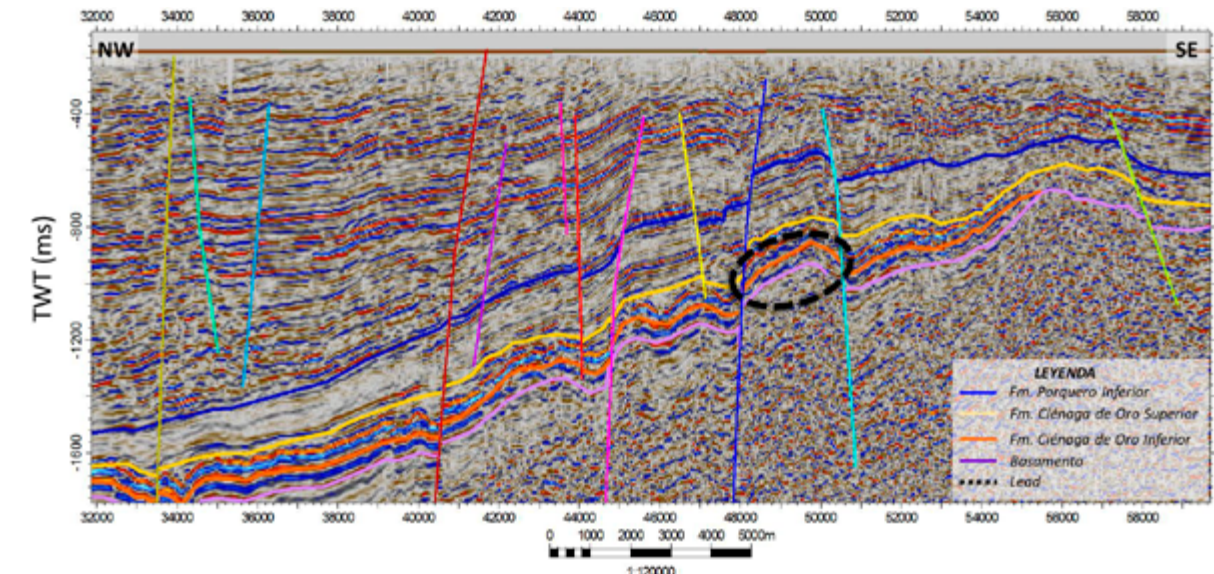
ÁREA VIM-28 DATOS GENERALES	
<p>Oportunidad: VIM28_SAN_FERNANDO</p> <p>Objetivos: Ciénaga de Oro Inferior</p> <p>ÁREA P10 Ciénaga de Oro Inferior 2614 Acres</p> <p>PROF. AL TOPE DE Fm. Ciénaga de Oro Inferior (ft): 2703</p> <p>PROFUNDIDAD FINAL Fm. Ciénaga de Oro Inferior (ft): 2949</p>	<p>TRAMPA: Estructural</p> <p>SELLO LATERAL: Contra falla</p> <p>SELLO VERTICAL: Niveles arcillosos de la Formación Porquero</p> <p>ROCA MADRE: Ciénaga de Oro</p> <p>RIESGO PRINCIPAL: Cierre definido con una única línea sísmica 2D</p>



Columna estratigráfica Cuenca VIM



Mapa en TWT (ms) al tope de la Formación Ciénaga de Oro Inferior



Línea sísmica de buzamiento. VIM-ANH-03-2007

ANÁLISIS DE RIESGO		
VIM28 "San Fernando"		
		CDO Inferior
A. RESERVORIO		0,5
1	Existencia	0,5
2	Calidad	0,5
3	Comportamiento	0,5
B. TRAMPA		0,5
1	Existencia	0,5
2	Sello al Tope (Existe)	0,5
3	Integridad de Sello	0,5
4	Sello en la lateral	0,5
5	No Reboso (No spill point)	0,5
6	No Fuga (No leak point)	0,5
C. CARGA		0,7
1	Roca Madre	0,7
2	Sincronización	0,7
3	Madurez	0,8
4	Migración Lateral	0,7
5	Migración Vertical	0,7
D. RETENCIÓN		0,7
1	Biodegradación	0,7
2	Basculamiento	0,7
3	Perdida en el sello	0,7
PROBABILIDAD DE ÉXITO (AxBxCxDxE)		12,3%
RIESGO GEOLÓGICO		87,8%

SAN FERNANDO		
RECURSOS	AREA	CDO INFERIOR
	VIM28	
CUENCA VIM		(Bcf)
P90		1,7
P50		7,83
P10		28,53

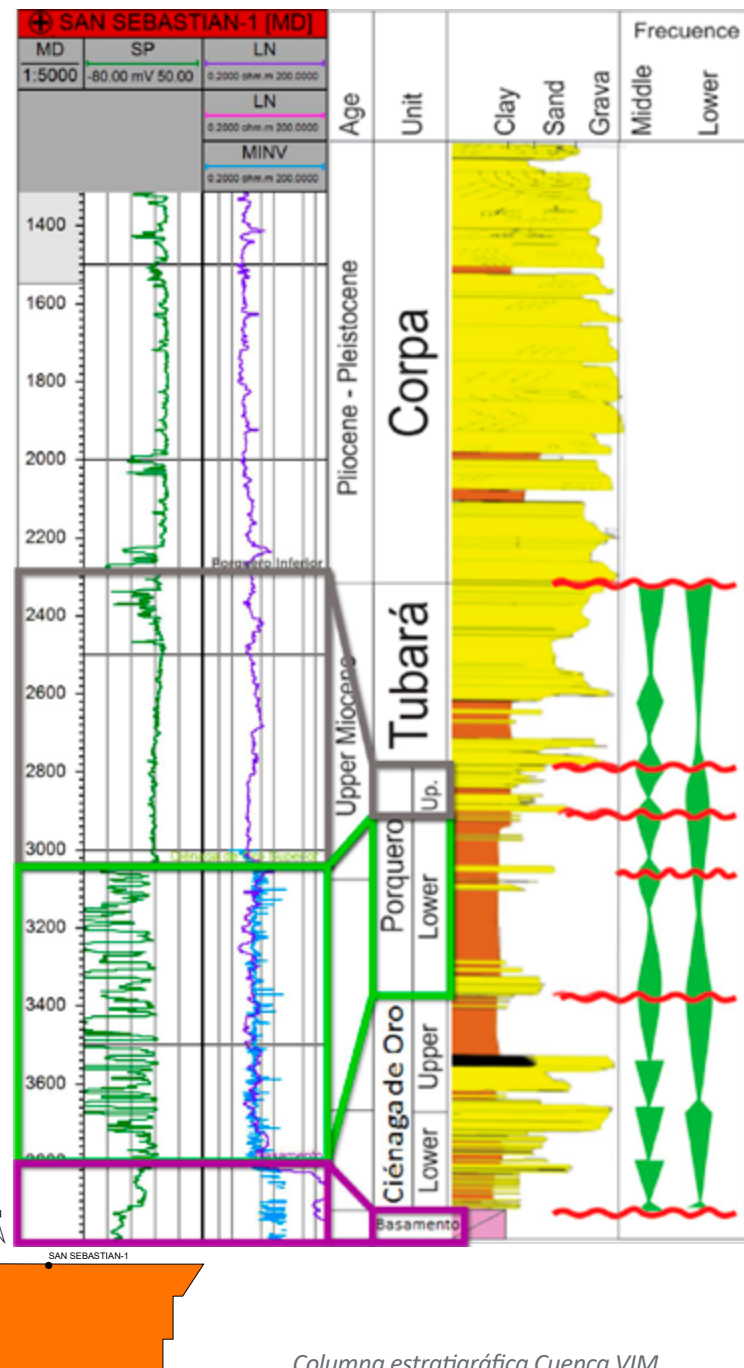
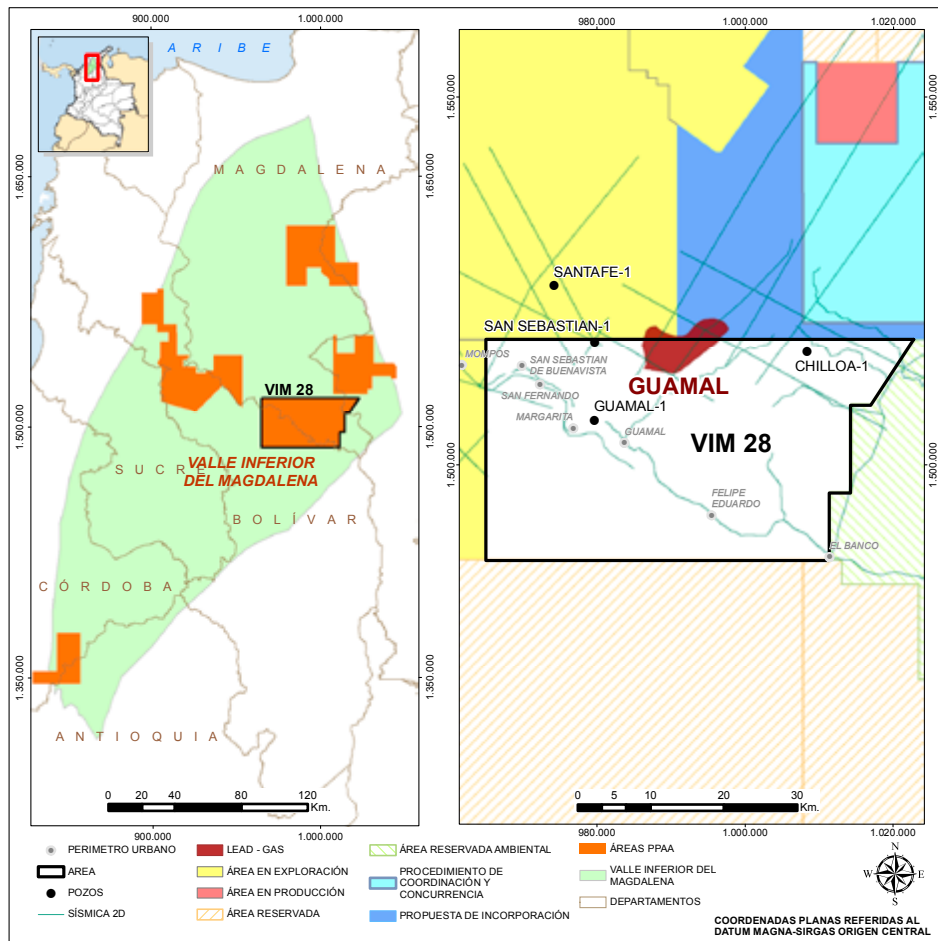
ÁREA VIM-28
DATOS GENERALES

Leads: **VIM28_GUAMAL**
Objetivos: Ciénaga de Oro Inferior
ÁREA P10 Ciénaga de Oro Inferior 14900 Acres

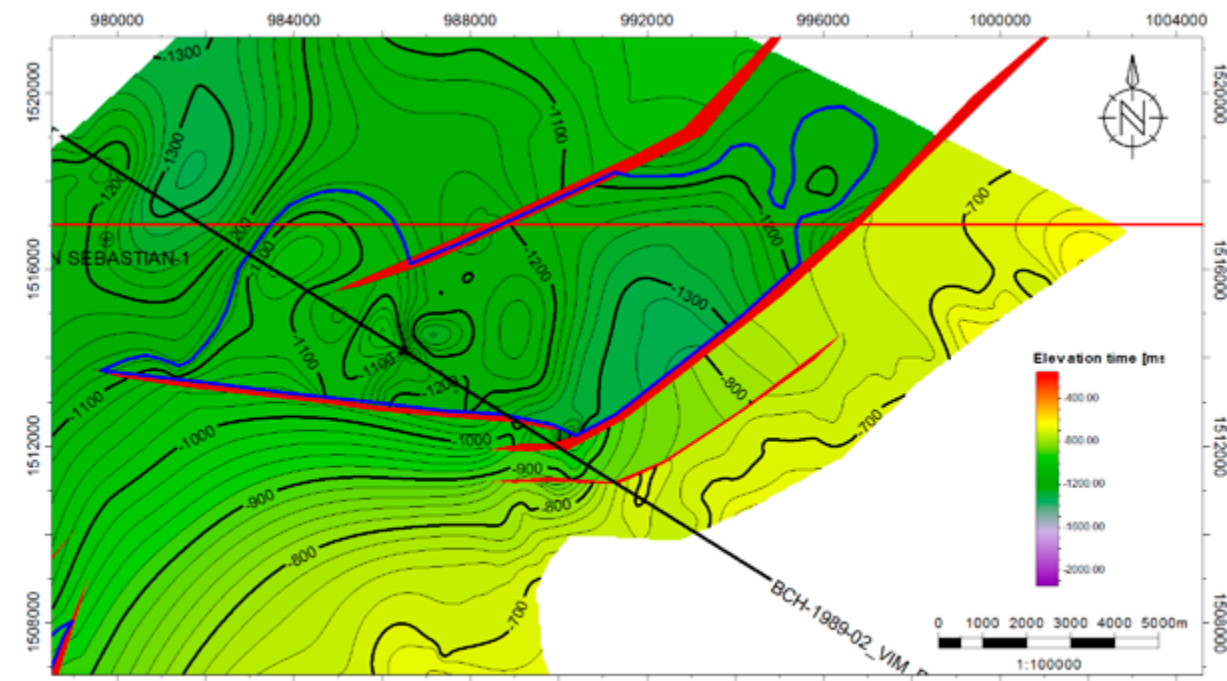
PROF. AL TOPE DE Fm. Ciénaga de Oro Inferior (ft): 3708
PROFUNDIDAD FINAL Fm. Ciénaga de Oro Inferior (ft): 4024

TRAMPA: Estructural
SELLO LATERAL: Contra falla
SELLO VERTICAL: Niveles arcillosos de la Formación Porquero
ROCA MADRE: Ciénaga de Oro

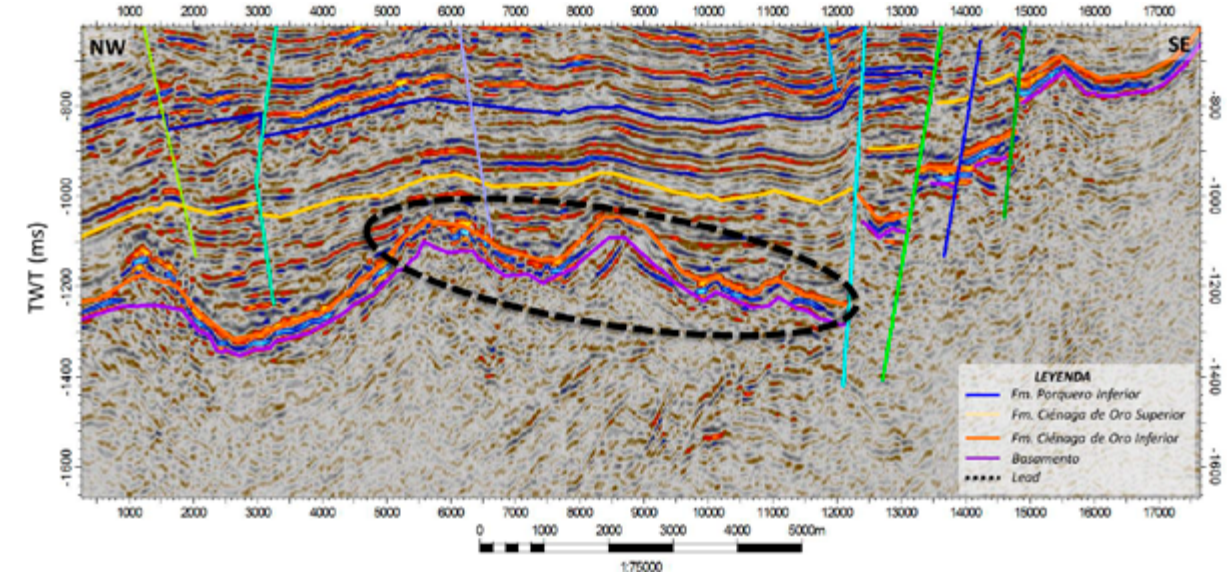
RIESGO PRINCIPAL: Calidad del reservorio



Columna estratigráfica Cuenca VIM



Mapa en TWT (ms) al tope de la Formación Ciénaga de Oro Inferior



Línea sísmica de buzamiento BCH-1989-02

ANÁLISIS DE RIESGO		
VIM28 "Guamal"		
		CDO Inferior
A. RESERVORIO		
1	Existencia	0,8
2	Calidad	0,5
3	Comportamiento	0,5
B. TRAMPA		
1	Existencia	0,9
2	Sello al Tope (Existe)	0,7
3	Integridad de Sello	0,6
4	Sello en la lateral	0,5
5	No Reboso (No spill point)	0,5
6	No Fuga (No leak point)	0,5
C. CARGA		
1	Roca Madre	0,7
2	Sincronización	0,7
3	Madurez	0,8
4	Migración Lateral	0,7
5	Migración Vertical	0,7
D. RETENCIÓN		
1	Biodegradación	0,7
2	Basculamiento	0,7
3	Perdida en el sello	0,7
PROBABILIDAD DE ÉXITO (AxBxCxDxE)		12,3%
RIESGO GEOLÓGICO		87,8%

GUAMAL		
RECURSOS	AREA	CDO INFERIOR
	VIM28	
CUENCA VIM		(Bcf)
P90		7,78
P50		25,94
P10		162,6