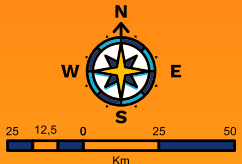


**PROCESO PERMANENTE DE ASIGNACIÓN DE ÁREAS SEGUNDO CICLO**

CUENCAS SEDIMENTARIAS CATATUMBO, SINU-SAN JACINTO Y VALLE INFERIOR DEL MAGDALENA



**ÁREAS PROPUESTAS**

- FRONTERA
- EMERGENTE

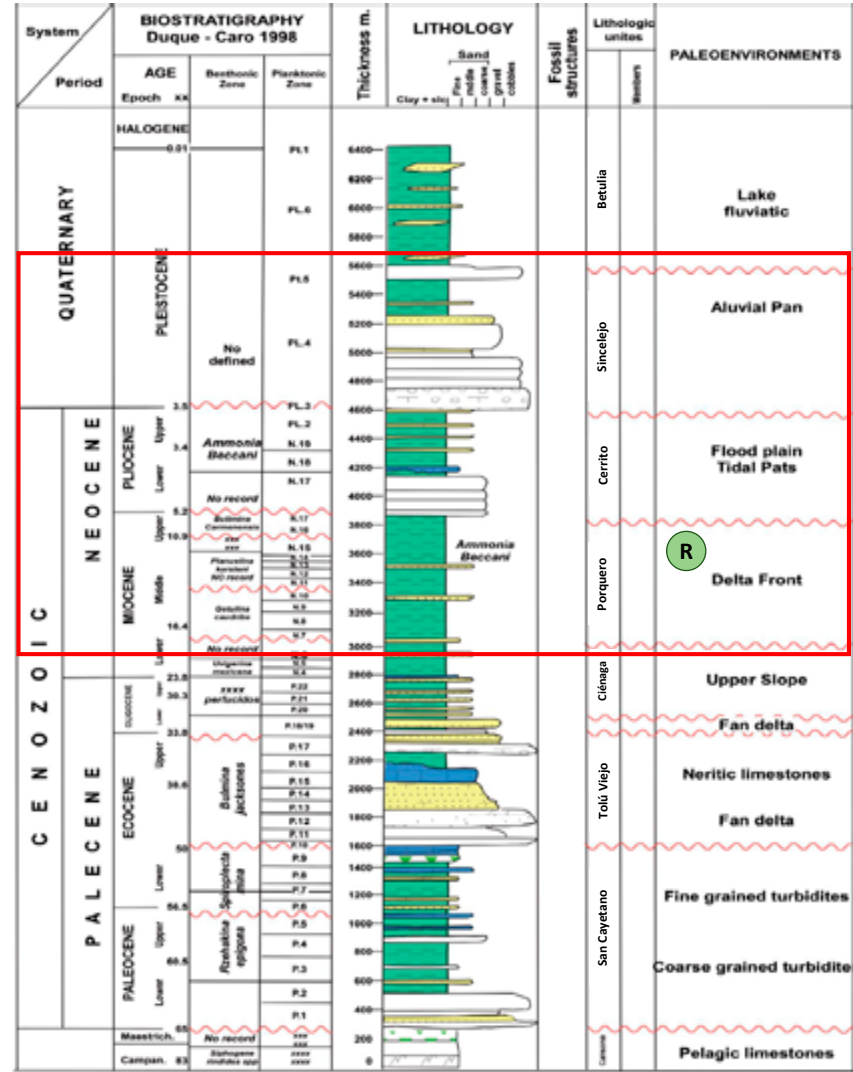
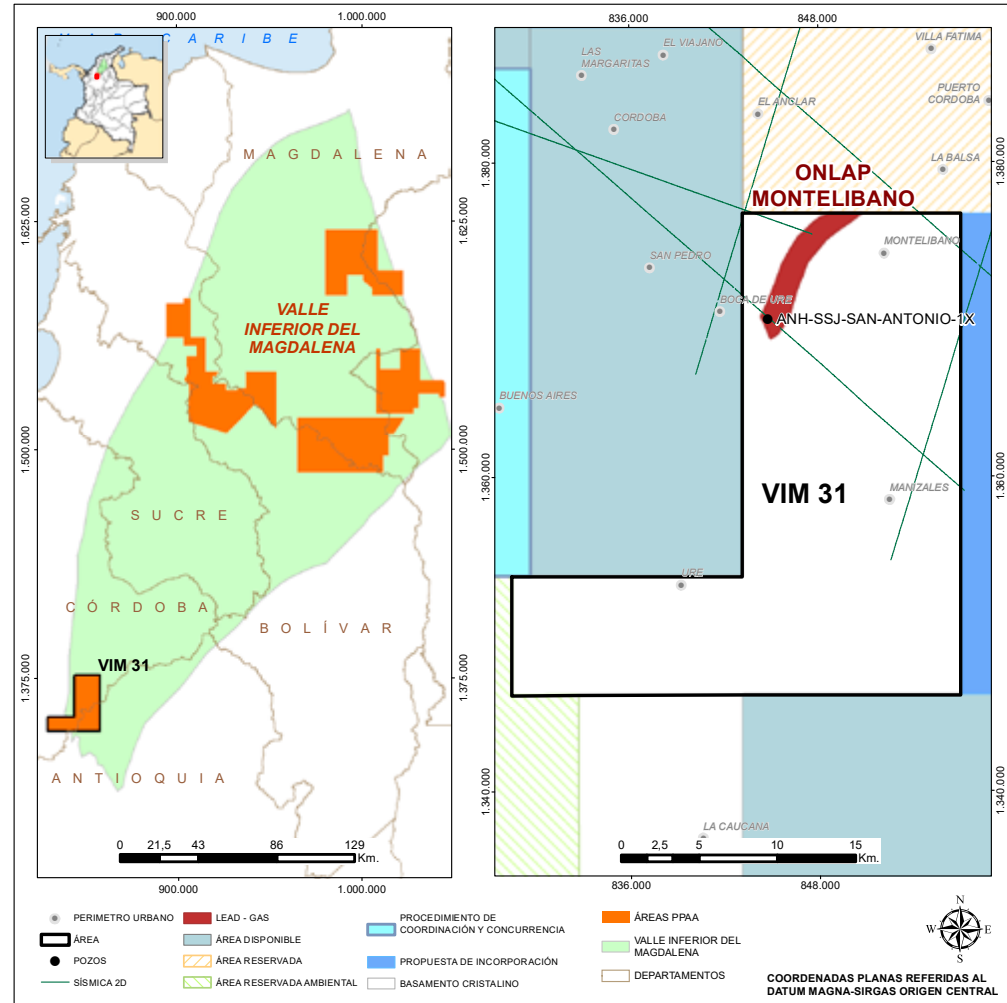
**CUENCAS SEDIMENTARIAS**

- CATATUMBO
- SINU-SAN JACINTO
- VALLE INFERIOR DEL MAGDALENA
- LIMITE DEPARTAMENTAL

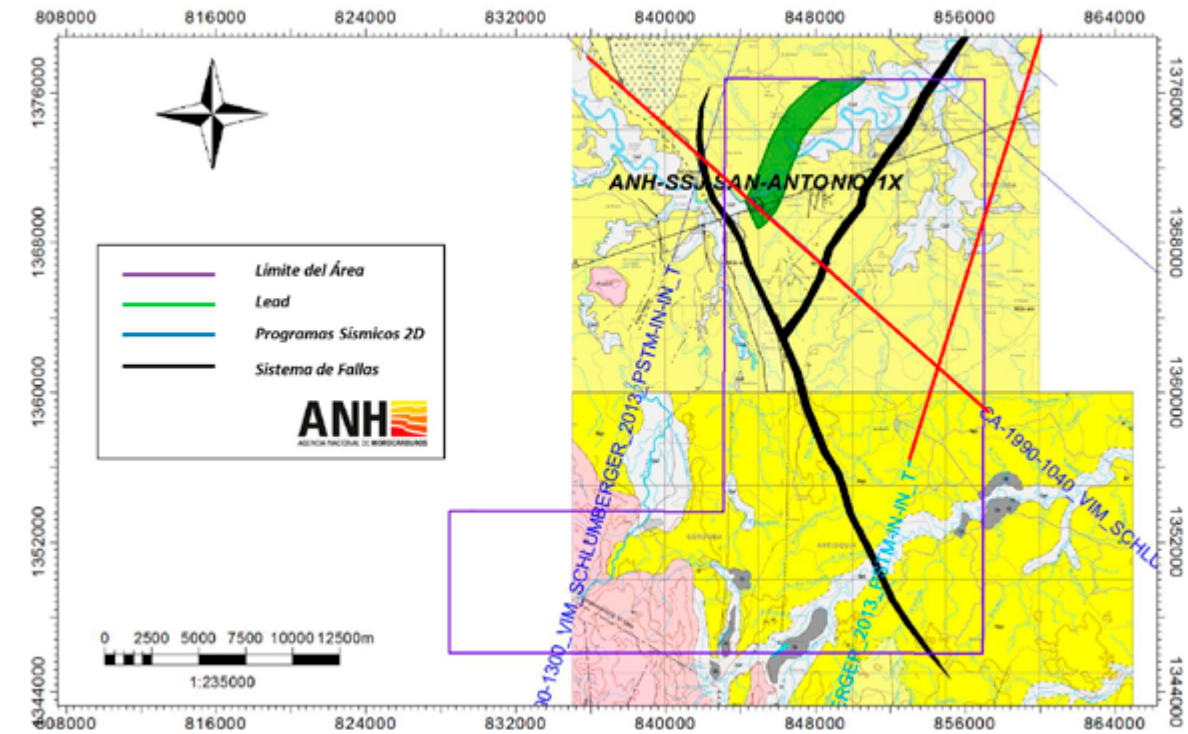


# Valle Inferior Magdalena VIM 31

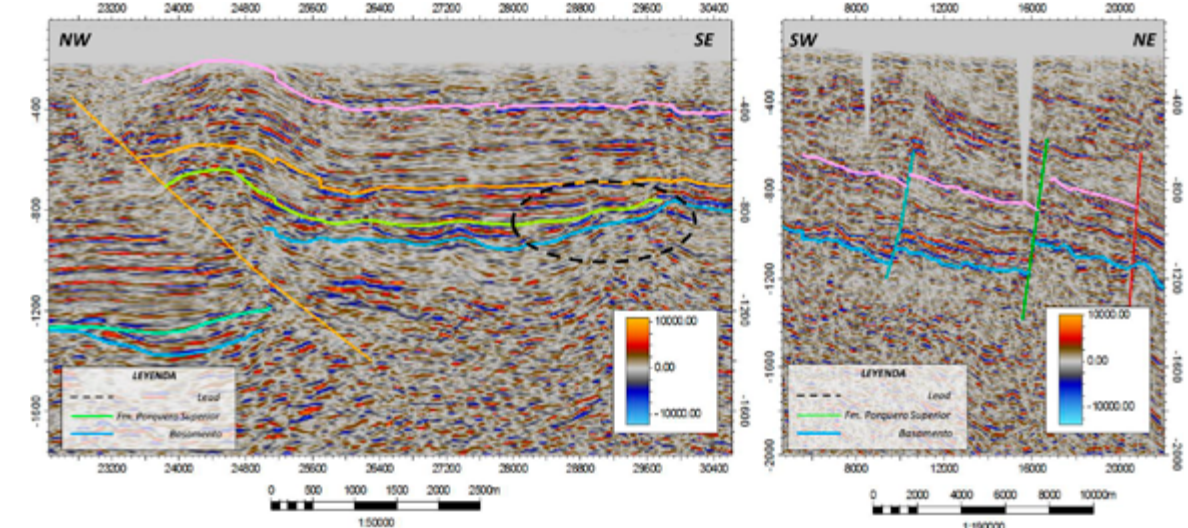
ÁREA VIM-31 DATOS GENERALES	
Leads: VIM-31_Onlap_Motelibano	TRAMPA: Onlap contra basamento
Objetivo: Formación Porquero Superior	SELLO LATERAL: Onlap de facies arenosas contra basamento
ÁREA P10 Fm. Porquero Superior: 3385 Acres	SELLO VERTICAL: Niveles arcillosos de la Fm. Porquero Superior
PROF. AL TOPE DE Fm. Porquero Superior(ft): 2700	ROCA MADRE: Fm. Chenge y Fm. Cienaga de Oro
PROFUNDIDAD FINAL Fm. Porquero Superior (ft): 2970	RIESGO PRINCIPAL: Cierre de onlap en dirección N-S Verificación de geometría de trampa debido a falta de información



Columna estratigráfica correspondiente a la sección presente en el área VIM-31. Modificado de Dueñas & Duque (1988)



Mapa conceptual de la trampa estratigráfica asociada al Onlap de la Formación Porquero Superior



Línea sísmica de buzamiento CA-1990-1040

Línea sísmica de rumbo CA-1990-1545

ANÁLISIS DE RIESGO		
VIM-31 "Montelíbano Onlap"		
		Fm. Porquero Superior
<b>A. RESERVORIO</b>		<b>0,6</b>
1	Existencia	0,8
2	Calidad	0,6
3	Comportamiento	0,6
<b>B. TRAMPA</b>		<b>0,7</b>
1	Existencia	0,8
2	Sello al Tope (Existe)	0,8
3	Integridad de Sello	0,8
4	Sello en la lateral	0,8
5	No Rebose (No spill point)	0,7
6	No Fuga (No leak point)	0,7
<b>C. CARGA</b>		<b>0,5</b>
1	Roca Madre	0,7
2	Sincronización	0,6
3	Madurez	0,8
4	Migración Lateral	0,5
5	Migración Vertical	0,5
<b>D. RETENCIÓN</b>		<b>0,5</b>
1	Biodegradación	0,5
2	Basculamiento	0,6
3	Perdida en el sello	0,7
PROBABILIDAD DE ÉXITO (AxBxCxDxE)		10,5%
RIESGO GEOLÓGICO		89,5%

MONTELIBANO ONLAP		
RECURSOS	AREA	PORQUERO SUPERIOR
	VIM-31	
CUENCA VIM		(Bcf)
P10		21,15

**ÁREA VIM-31**  
**DATOS GENERALES**

Leads: VIM-31\_Rollover\_Motelibano

Objetivo: Formación Porquero Superior

ÁREA P10 Fm. Porquero Superior: 1813 Acres  
PROF. AL TOPE DE Fm. Porquero Superior(ft): 2040

PROFUNDIDAD FINAL Fm. Porquero Superior (ft): 3220

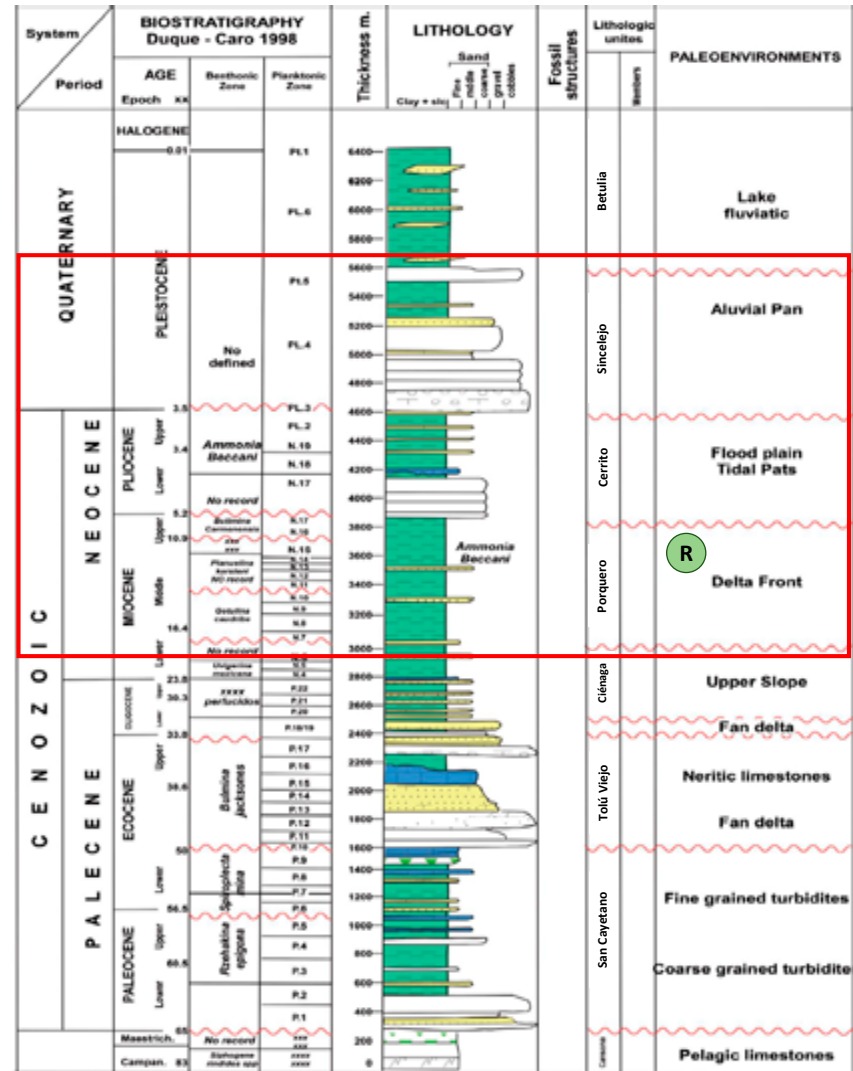
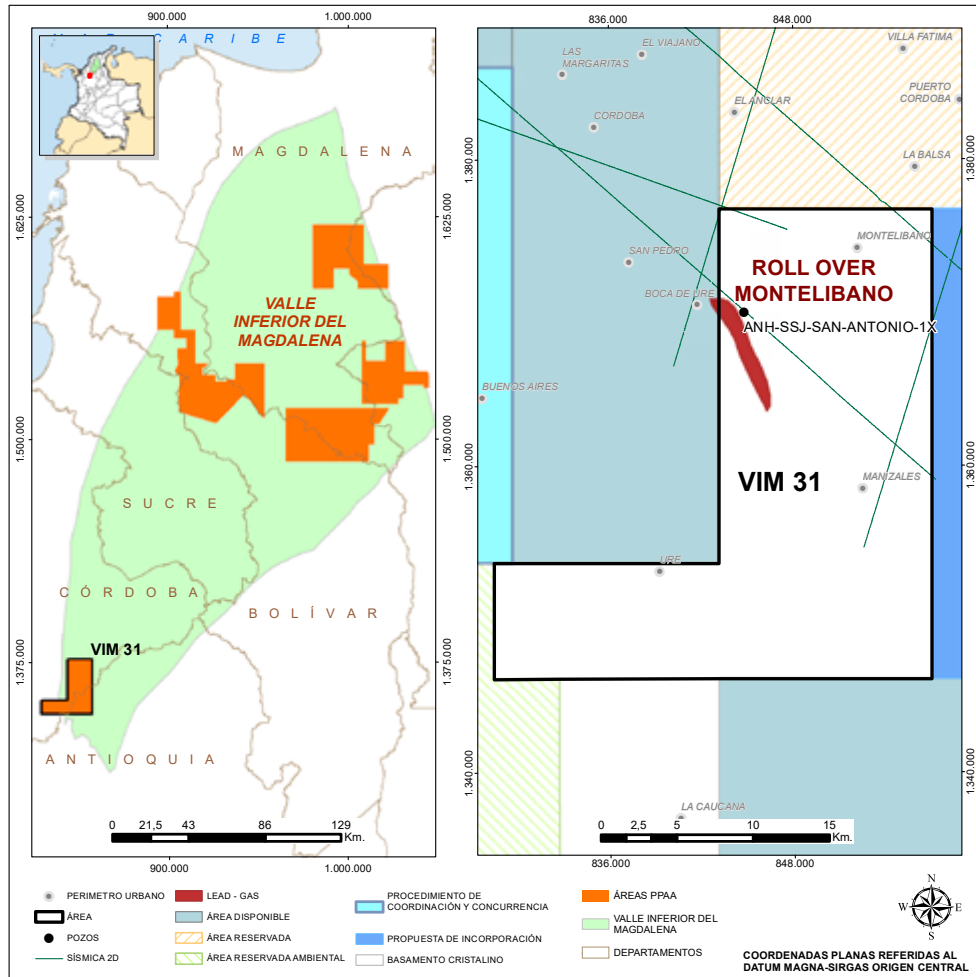
TRAMPA: Anticlinal de tipo *Rollover asociado al sistema de fallas Cauca-Almaguer*

SELLO LATERAL: Yuxtaposición contra niveles arcillosos del Grupo Sincelejo

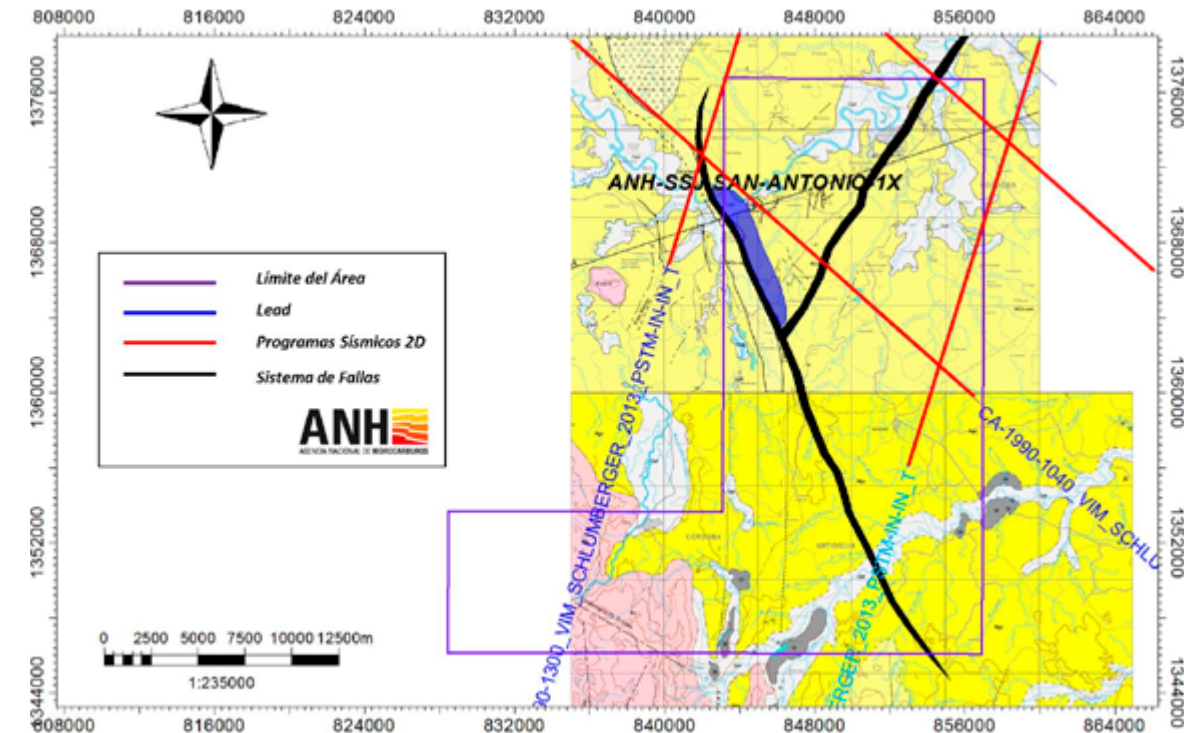
SELLO VERTICAL: Niveles arcillosos de la Fm. Cerrito

ROCA MADRE: Fm. Chenge y Fm. Cienaga de Oro

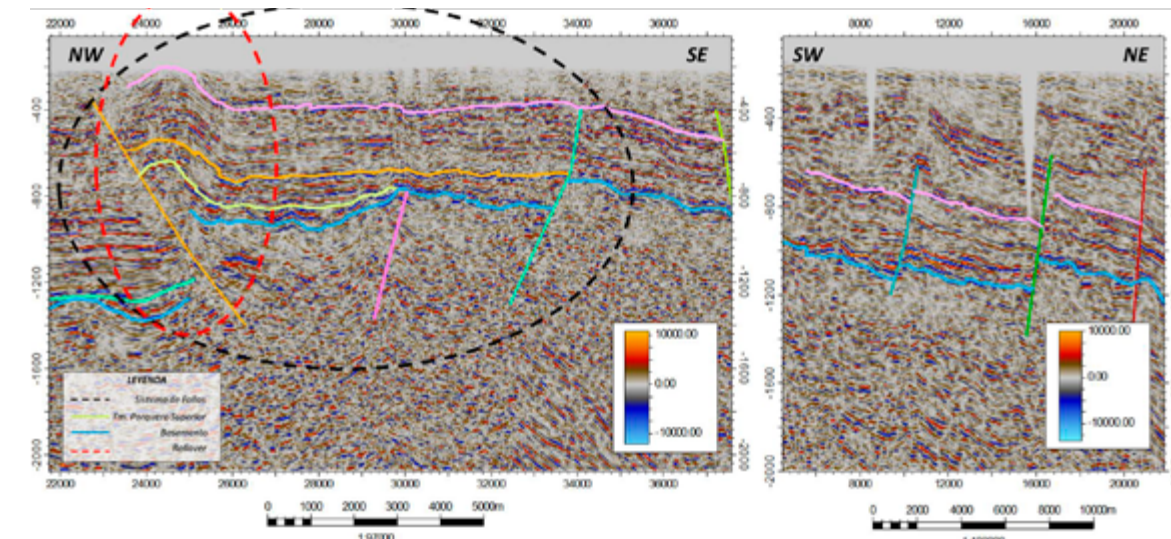
RIESGO PRINCIPAL: Cierre de estructura hacia el Norte y tamaño del Rollover en el área



Columna estratigráfica correspondiente a la sección presente en el área VIM-31.  
Modificado de Dueñas & Duque (1988)



Mapa conceptual de la trampa estructural asociado al sistema de fallas Cauca - Almaguer



Línea sísmica de buzamiento CA-1990-1040

Línea sísmica de rumbo CA-1990-1545

ANÁLISIS DE RIESGO		
VIM-31 "Montelibano Rollover"		
		Fm. Porquero Superior
<b>A. RESERVORIO</b>		<b>0,6</b>
1	Existencia	0,8
2	Calidad	0,6
3	Comportamiento	0,6
<b>B. TRAMPA</b>		<b>0,5</b>
1	Existencia	0,8
2	Sello al Tope (Existe)	0,7
3	Integridad de Sello	0,7
4	Sello en la lateral	0,5
5	No Rebose (No spill point)	0,7
6	No Fuga (No leak point)	0,7
<b>C. CARGA</b>		<b>0,5</b>
1	Roca Madre	0,7
2	Sincronización	0,6
3	Madurez	0,8
4	Migración Lateral	0,5
5	Migración Vertical	0,5
<b>D. RETENCIÓN</b>		<b>0,5</b>
1	Biodegradación	0,5
2	Basculamiento	0,6
3	Perdida en el sello	0,7
<b>ESTIMADO CHANDE DE ÉXITO (AxBxCxDxE)</b>		<b>7,5%</b>
<b>RIESGO GEOLÓGICO</b>		<b>92,5%</b>

MONTELIBANO ROLLOVER		
RECURSOS	AREA	PORQUERO SUPERIOR
	VIM-31	
CUENCA VIM		-OGIP-
	P10	(Bcf)
		11,33