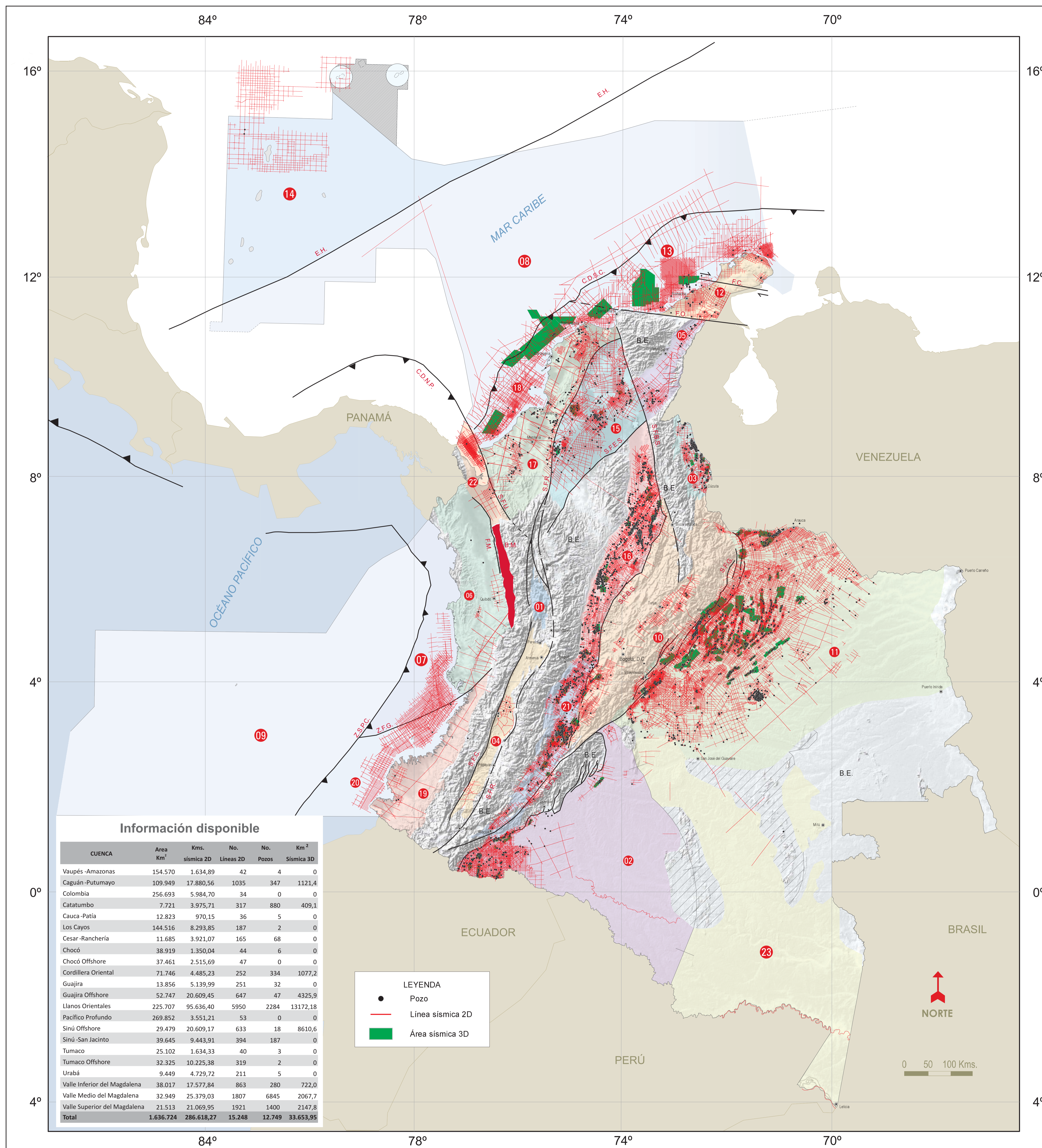




Información

Banco de Información Petrolera EPIS



Información disponible

CUENCA	Área Km ²	Kms. sísmica 2D	No. Líneas 2D	No. Pozos	Km ² Sísmica 3D
Vaupés- Amazonas	154.570	1.634,89	42	4	0
Caguán-Putumayo	109.949	17.880,56	1035	347	1121,4
Colombia	256.693	5.984,70	34	0	0
Catatumbo	7.721	3.975,71	317	880	409,1
Cauca-Patía	12.823	970,15	36	5	0
Los Cayos	144.516	8.293,85	187	2	0
Cesar-Ranchería	11.685	3.921,07	165	68	0
Chocó	38.919	1.350,04	44	6	0
Chocó Offshore	37.461	2.515,69	47	0	0
Cordillera Oriental	71.746	4.485,23	252	334	1077,2
Guajira	13.856	5.139,99	251	32	0
Guajira Offshore	52.747	20.609,45	647	47	4325,9
Llanos Orientales	225.707	95.636,40	5950	2284	13172,18
Pacífico Profundo	269.852	3.551,21	53	0	0
Sinú Offshore	29.479	20.609,17	633	18	8610,6
Sinú-San Jacinto	39.645	9.443,91	394	187	0
Tumaco	25.102	1.634,33	40	3	0
Tumaco Offshore	32.325	10.225,38	319	2	0
Urabá	9.449	4.729,72	211	5	0
Valle Inferior del Magdalena	38.017	17.577,84	863	280	722,0
Valle Medio del Magdalena	32.949	25.379,03	1807	6845	2067,7
Valle Superior del Magdalena	21.513	21.069,95	1921	1400	2147,8
Total	1.636.724	286.618,27	15.248	12.749	33.653,95

LEYENDA

- Pozo
- Línea sísmica 2D
- Área sísmica 3D

NORTE

CUENCAS SEDIMENTARIAS COLOMBIANAS	PRINCIPALES ESTRUCTURAS	OTROS
01 Amagá	S.F.A.G. Sistema de fallas Algeciras-Garzón	B.E. Basamento económico
02 Caguán-Putumayo	S.F.B.S. Sistema de fallas Bituima-La Salina	B.M. Cuarzodiorita de Mandé
03 Catatumbo	S.M.B.S. Sistema de fallas Bucaramanga-Santa Marta	+ Alto de basamento
04 Cauca-Patía	F.C. Falla Cuiza	▨ Afloramiento de rocas sedimentarias Paleozoicas que forman altos estructurales
05 Cesar-Ranchería	S.F.C. Sistema de fallas Cauca	▨ Área de régimen común Colombia-Jamaica
06 Chocó	Z.S.P.C. Zona de subducción del Pacífico colombiano	
07 Chocó Offshore	S.F.E.S. Sistema de fallas Espíritu Santo	
08 Colombia	S.F.G. Sistema de fallas Guaicaramo	
09 Pacífico Profundo Colombiano	S.F.A.G. Sistema de fallas Algeciras-Garzón	
10 Cordillera Oriental	S.F.B.S. Sistema de fallas Bituima-La Salina	
11 Llanos Orientales	S.M.B.S. Sistema de fallas Bucaramanga-Santa Marta	
	F.M. Falla Murindó	
	C.D.N.P. Cinturón deformado del Norte de Panamá	
	F.O. Falla Oca	
	S.F.R. Sistema de fallas Romeral	
	C.D.S.C. Frente de deformación del Cinturón Deformado del Sur del Caribe	
	S.F.U. Sistema de fallas Uramita	

solicitudes_epis@geoconsult.net

epis

Teléfono: (1)5931717
Avenida Calle 26 No. 59 – 65 Piso 2, Bogotá, D.C.
(Edificio Cámara Colombiana de la Infraestructura)
Horario de atención: 8:00 AM a 5:45 PM de Lunes a Viernes

Marzo, 2011