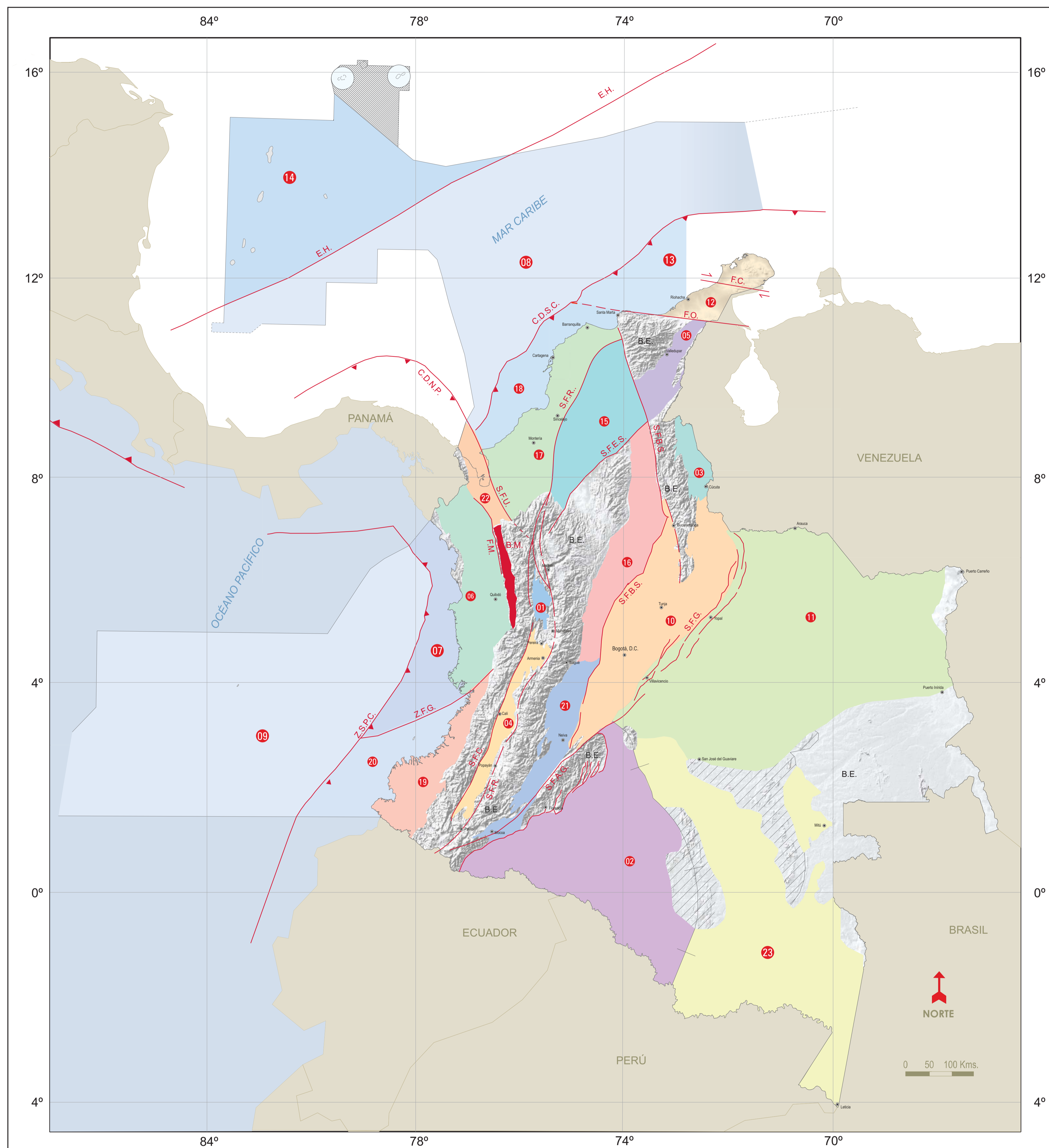


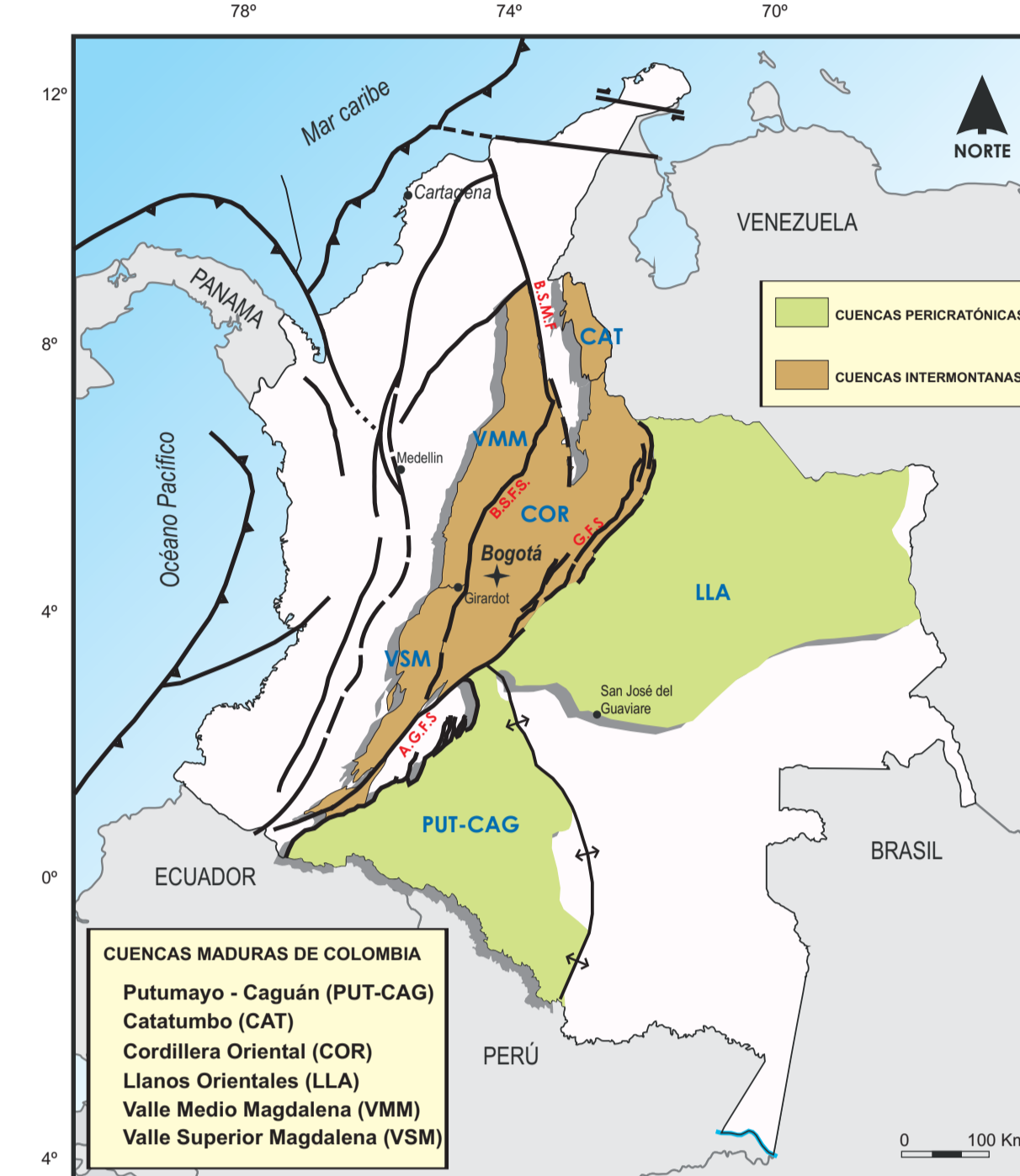


# Información General

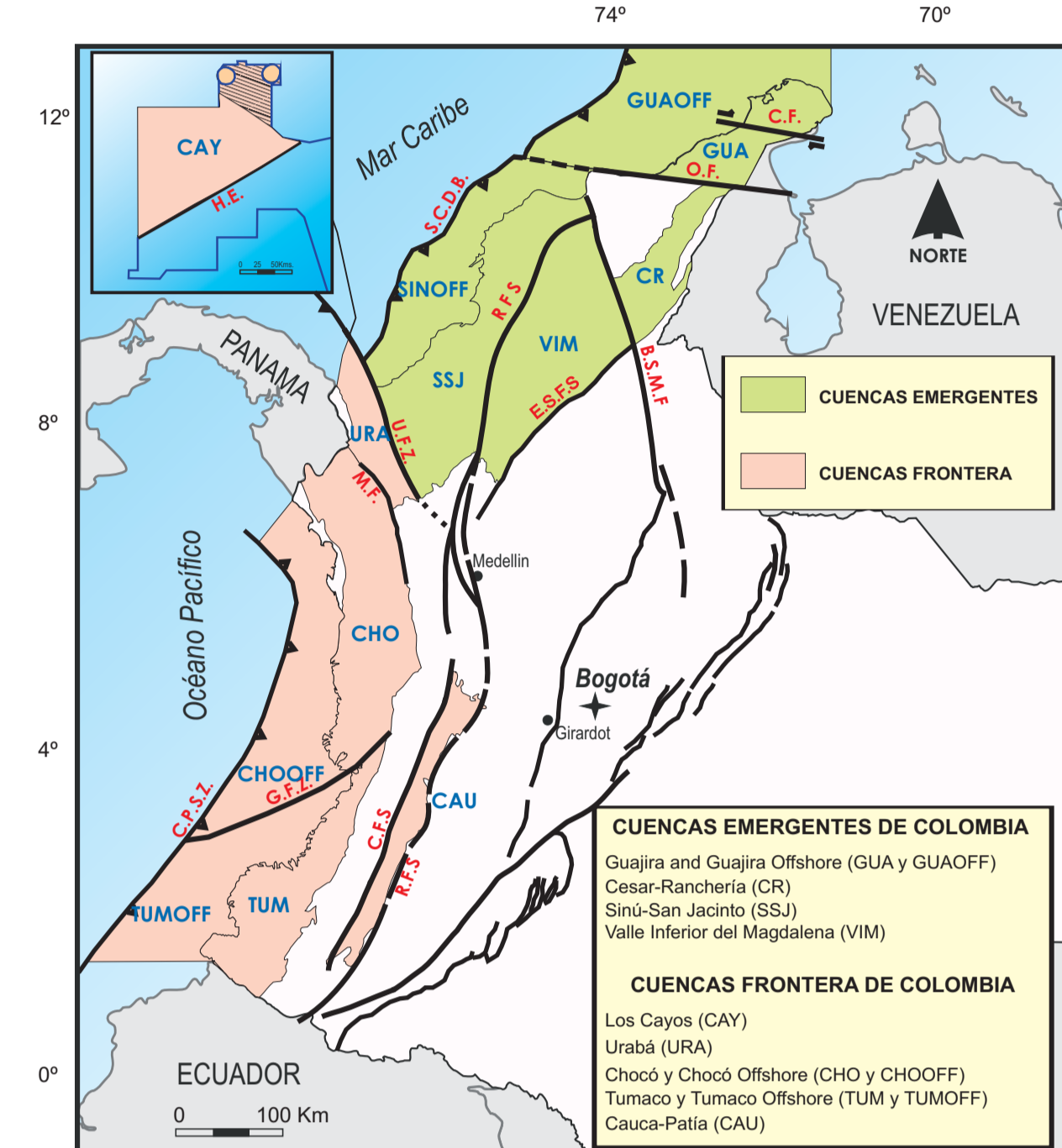
## cuencas sedimentarias de Colombia



### Cuencas Maduras



### Cuencas Emergentes y Frontera



## Estadísticas

#### Producción actual de petróleo en Cuencas Maduras

Cuenca	Área (Km²)	Producción Actual (BOPD)	Porcentaje Nacional	No. Campos Petrolero	No. Campos Gas	Campos crudo liviano	Campos crudo medio	Campos crudo pesado	Campos extrapesado
Llanos Orientales	225,603	537,311	67,62%	146	1	61	44	39	2
Valle Medio del Magdalena	32,949	116,160	14,62%	63	21	10	22	31	0
Valle Superior del Magdalena	21,513	76,684	9,65%	46	16	12	17	17	0
Putumayo-Caguán	110,304	20,981	2,64%	26	0	10	14	1	1
Catatumbo	7,715	3,393	0,43%	6	1	4	2	0	0
Cordillera Oriental	71,766	39,637	4,99%	5	1	3	1	1	0
<b>Total</b>	<b>469,850</b>	<b>794,655</b>	<b>100%</b>	<b>296</b>	<b>40</b>	<b>100</b>	<b>100</b>	<b>90</b>	<b>3</b>

#### Producción anual de petróleo y gas en Cuencas Maduras

Cuenca	Campos crudo liviano	Campos crudo medio	Campos crudo pesado	Campos extrapesado	Producción Total 2010 (Barriles)	Producción Total 2010 Gas condensado (GCFG)
Llanos Orientales	41,195,491	38,225,512	116,550,765	146,629	196,118,397	76,6
Valle Medio del Magdalena	609,840	13,543,538	28,244,906	0	42,398,284	12,9
Valle Superior del Magdalena	3,412,269	16,133,092	8,444,434	0	27,989,795	5,6
Putumayo-Caguán	4,549,358	2,333,610	561,196	213,810	7,657,974	0
Catatumbo	1,042,610	195,685	0	0	1,238,295	0,8
Cordillera Oriental	6,820,307	7,618,659	28,751	0	14,467,627	30,6
<b>Total</b>	<b>57,629,875</b>	<b>78,050,096</b>	<b>153,830,052</b>	<b>360,439</b>	<b>289,870,462</b>	<b>126,5</b>

#### Cuencas Emergentes

Cuenca	Área cuenca (Km²)	Producción Total 2010 (Barriles)	No. Campos	Número de pozos	Sísmica 2D (Km)
Guajira y Guajira offshore	66,639	248,0 GCFG	2 gas	78	24,074
Cesar-Ranchería	11,668	ND	2 oil + 3 gas (NCP)	67	3,458
Sinú-San Jacinto	69,221	ND	3 gas	205	26,343
<b>Valle Inferior del Magdalena</b>	<b>38,017</b>	<b>23,4 GCFG + 178,682 G</b>	<b>4 oil + 5 gas</b>	<b>273</b>	<b>16,704</b>

#### Cuencas Frontera

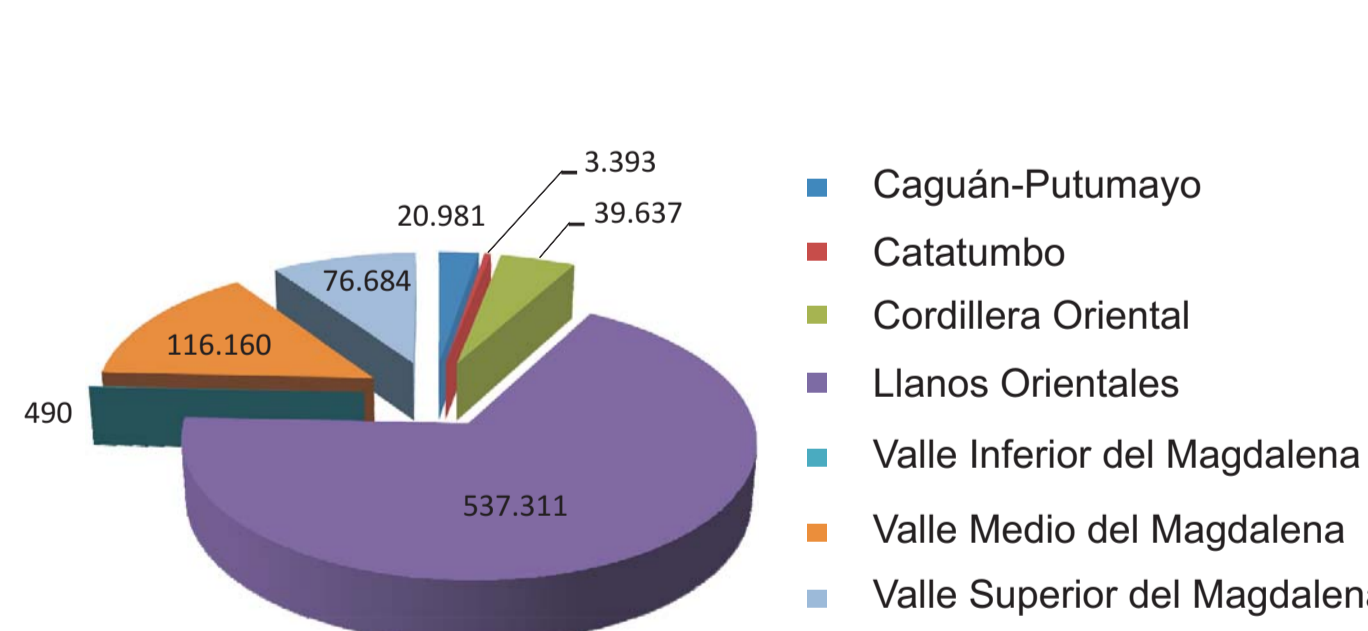
Cuenca	Área Cuenca (Km²)	Producción	Oil & Gas Seeps	Pozos con Shores	Número de pozos	Sísmica 2D (Km)
Los Cayos	144,755	-	-	2 oil & gas	2	4,739
Urabá	9,449	-	✓ 2 gas	2	5	4,665
Chocó y Chocó offshore	73,675	-	✓ 1 oil & 8 gas	5 (Atrato)	6,599	6,599
Tumaco y Tumaco offshore	58,285	-	✓ 1 oil & 2 gas	5	9,452	9,452
Cauca-Paíba	12,823	-	✓ 1 gas	5	968	968

Fuente: Ministerio de Minas y Energía y ANH, 2010

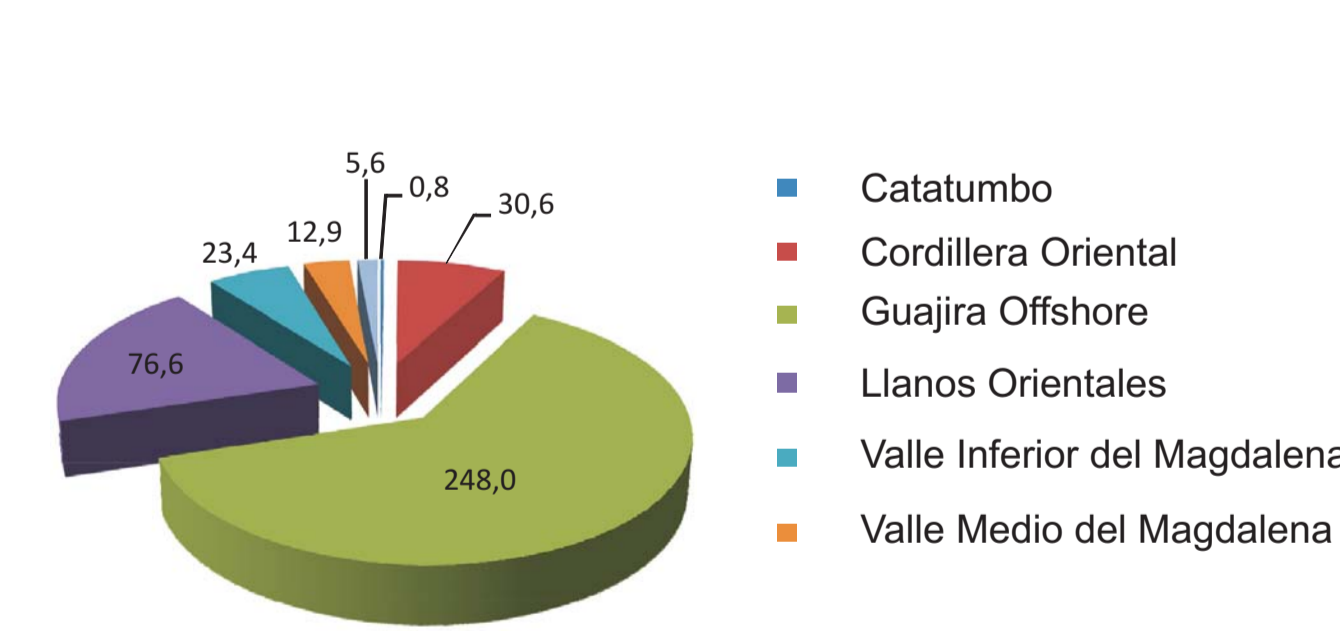
CUENCAS SEDIMENTARIAS COLOMBIANAS		PRINCIPALES ESTRUCTURAS	
1 Amagá	17 Guajira	S.F.A.G. Sistema de fallas Algeciras-Garzón	Z.F.G. Zona de falla Garrapatas
2 Caguán-Putumayo	18 Guajira Offshore	S.F.B.S. Sistema de fallas Bituima-La Salina	E.H. Escarpe de Hess
3 Catatumbo	19 Los Cayos	S.M.B.S. Sistema de fallas Bucaramanga-Santa Marta	F.M. Falla Murindó
4 Cauca-Paíba	20 Valle Inferior del Magdalena	F.C. Falla Cuiza	C.D.N.P. Cinturón deformado del Norte de Panamá
5 Cesar-Ranchería	21 Valle Medio del Magdalena	S.F.C. Sistema de fallas Cauca	F.O. Falla Oca
6 Chocó	22 Sinú-San Jacinto	Z.S.P.C. Zona de subducción del Pacífico colombiano	S.F.R. Sistema de fallas Romeral
7 Chocó Offshore	23 Sinú Offshore	S.F.E.S. Sistema de fallas Espíritu Santo	C.D.S.C. Frente de deformación del Cinturón Deformado del Sur del Caribe
8 Colombia	24 Tumaco	S.F.G. Sistema de fallas Guaicaramo	S.F.U. Sistema de fallas Uramita
9 Pacífico Profundo Colombiano	25 Tumaco Offshore		
10 Cordillera Oriental	26 Valle Superior del Magdalena		
11 Llanos Orientales	27 Urabá		
	28 Vaupés-Amazonas		

Marzo, 2011

#### Producción actual de petróleo (BOPD)



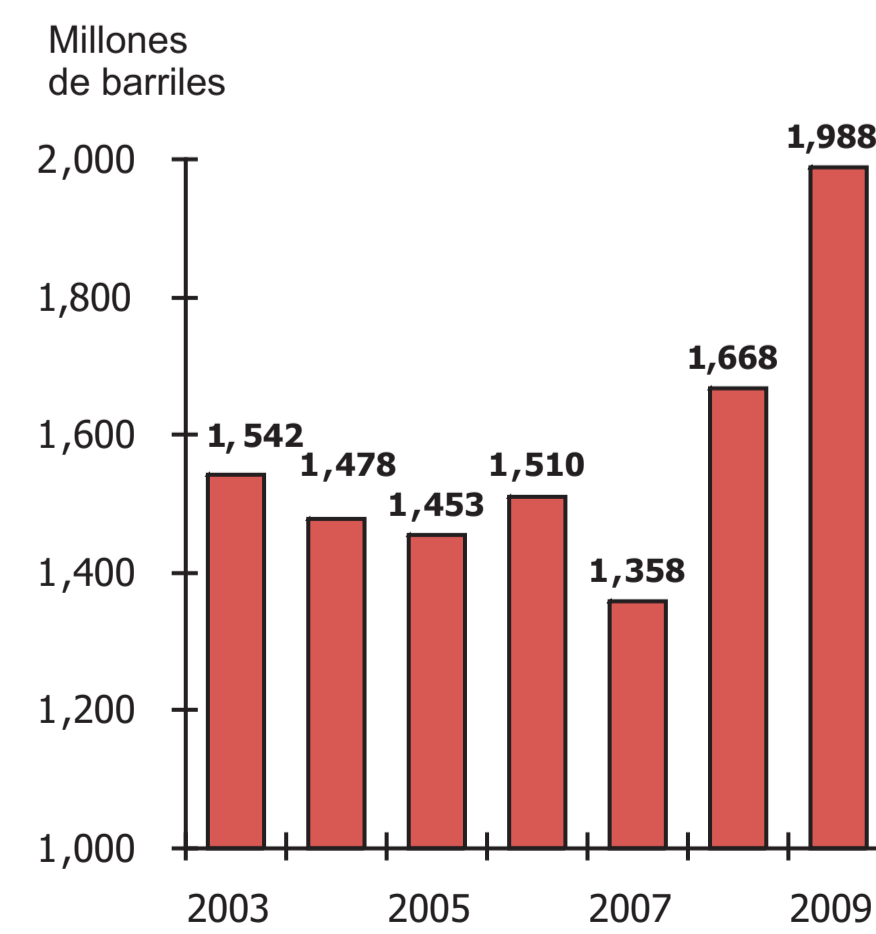
#### Producción de gas para el 2010 (GCFG)



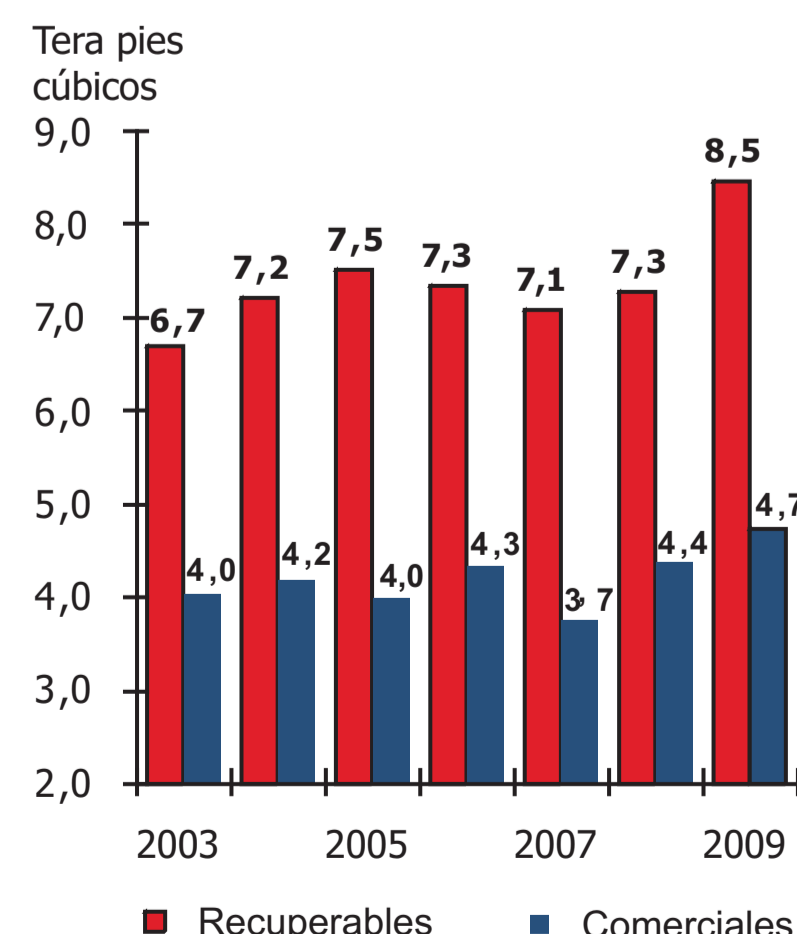
## Reservas

## Producción

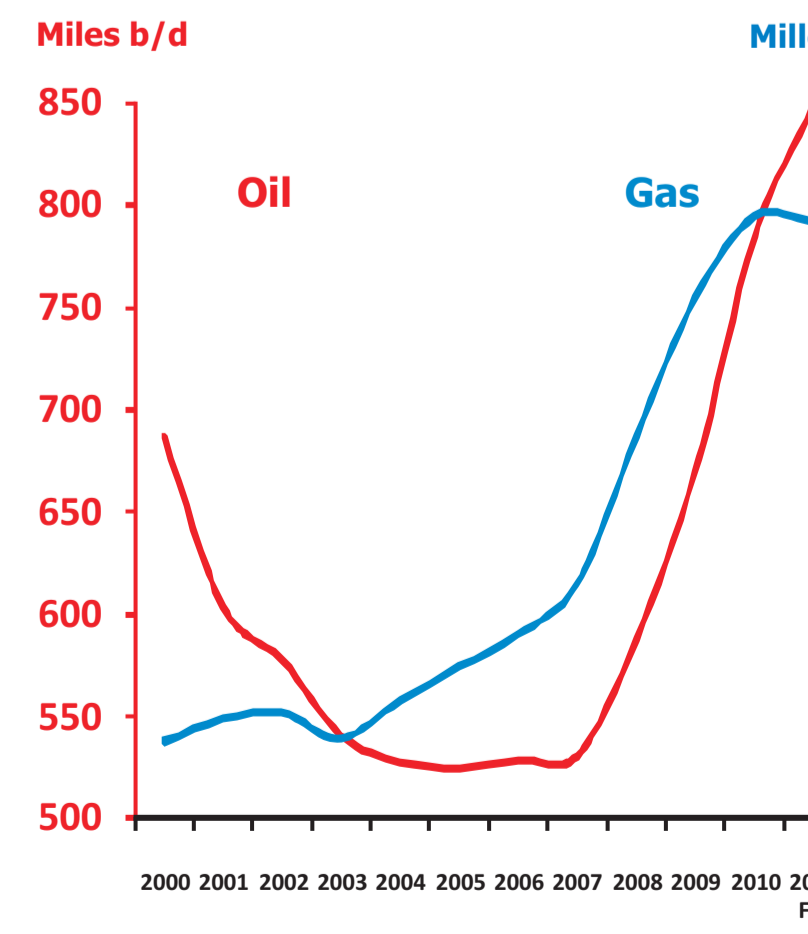
### Petróleo



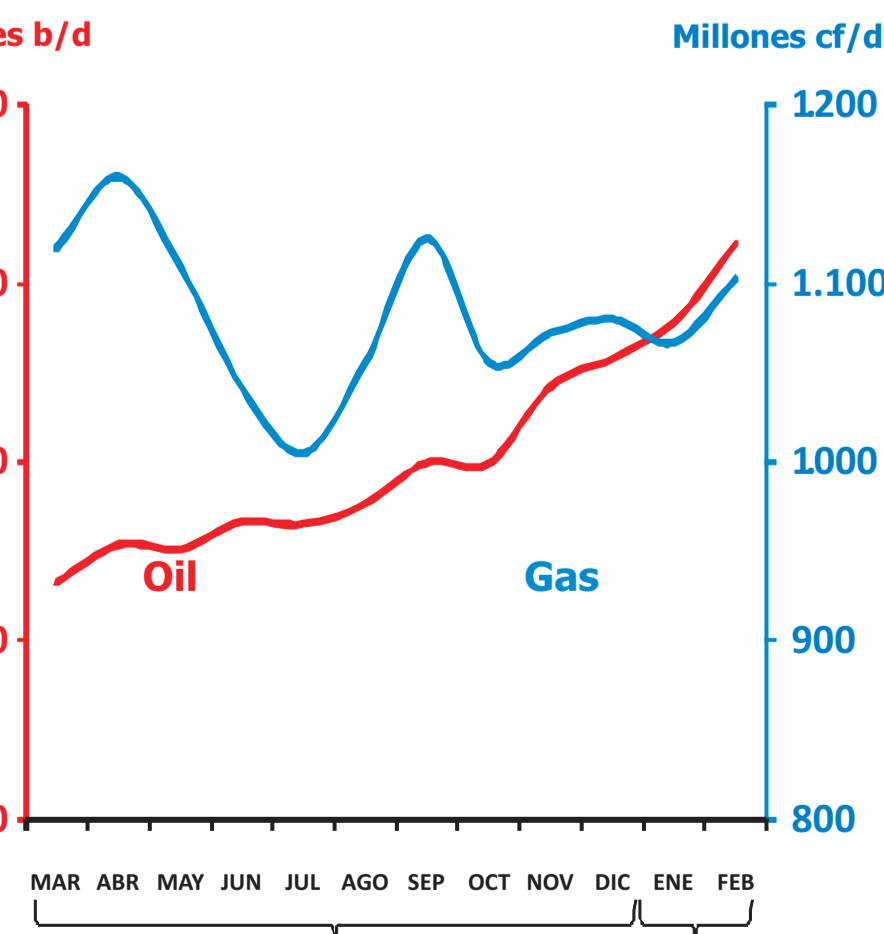
### Gas



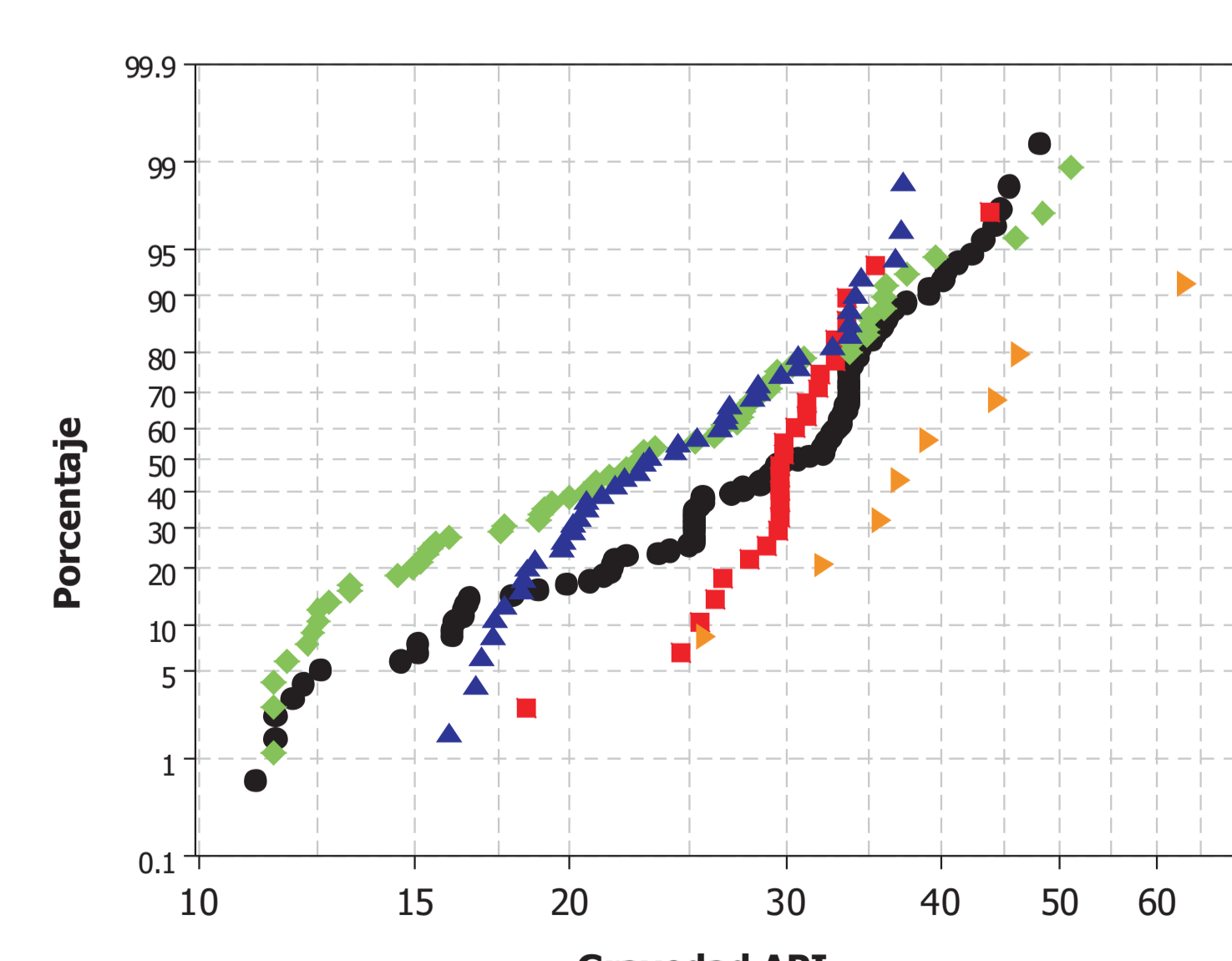
### Producción anual promedio



### Producción mensual promedio



### Gráfica de probabilidad de Gravedad API



Variable: ● Llanos Orientales ■ Putumayo ▲ Magdalena Superior ▼ Catatumbo